

- 高井戸地域区民センター
- 高齢者活動支援センター
- 高井戸温水プール
- ひととき保育高井戸



この施設は、杉並清掃工場の建設に伴い、地域の便利施設として建てられたもので、現在は高井戸地域区民センター、高齢者活動支援センター、高井戸温水プールが設置されるほか、ひととき保育高井戸が運営されております。

高井戸地域区民センターは、区民のコミュニティの形成を目的とする施設です。  
 高齢者活動支援センターは、高齢者の健康づくりや活動の拠点となる施設です。  
 高井戸温水プールは、区民の健康増進と体力づくりに寄与する施設です。  
 ひととき保育高井戸は、こどもを短時間預かる施設です。

開設から30年近く経過したため、建物や設備の更新と耐震性の向上を図るため全面的な改修工事を行い、総合受付を設置し指定管理者による一体的な管理を行うとともに、壁面緑化を取り入れた環境に配慮した施設になっております。



カフェ



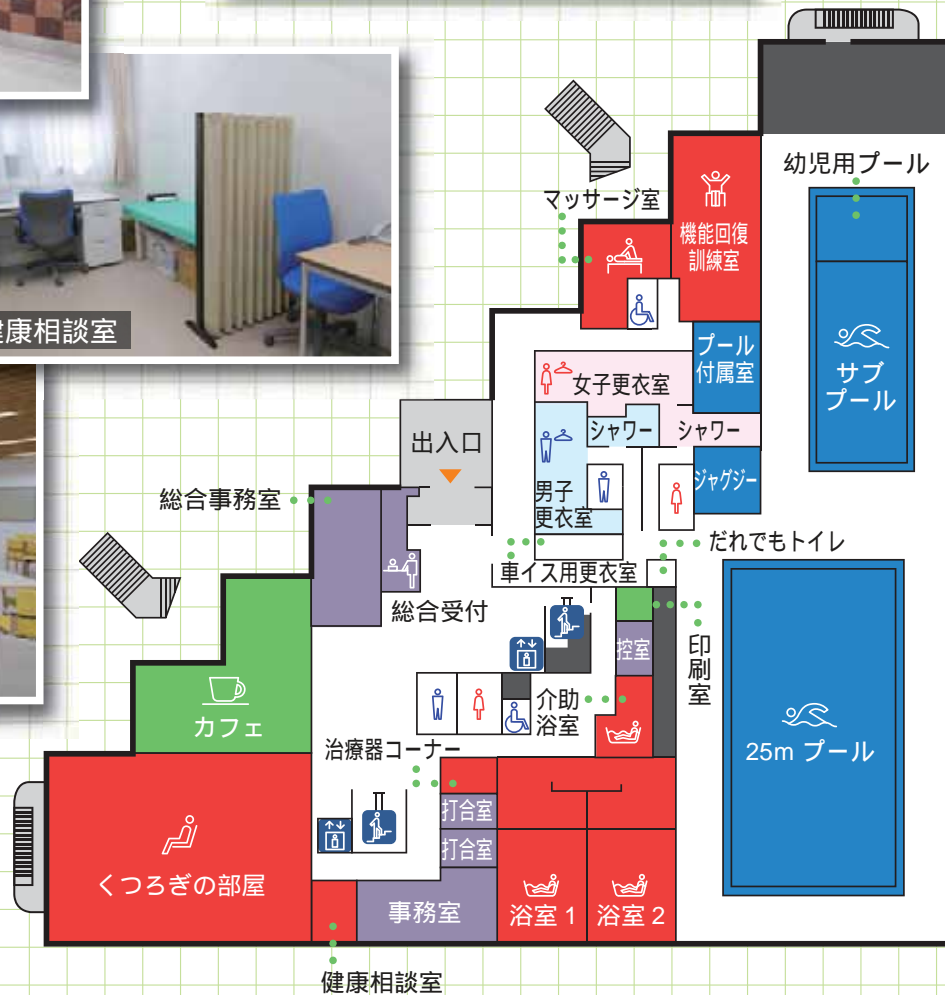
総合受付



健康相談室



くつろぎの部屋



マッサージ室



機能回復訓練室



プール付属室



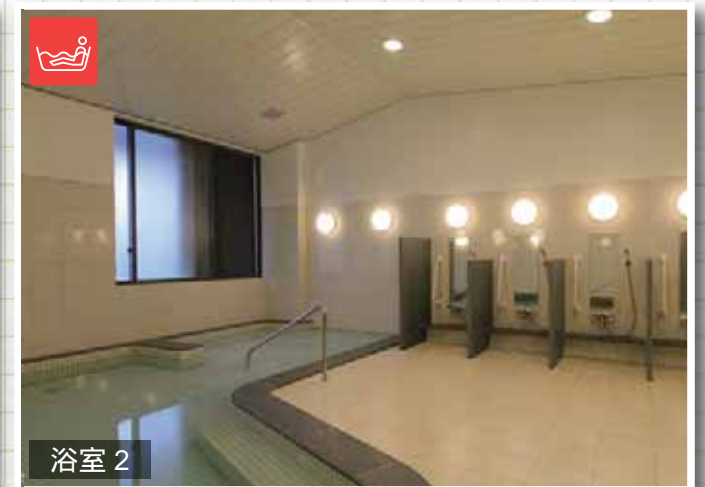
治療器コーナー



介助浴室



浴室1



浴室2

温水プール 

ジャグジー

サブプール・幼児用プール

25m プール



ひととき保育



図書室



お話コーナー



児童図書コーナー



多目的室



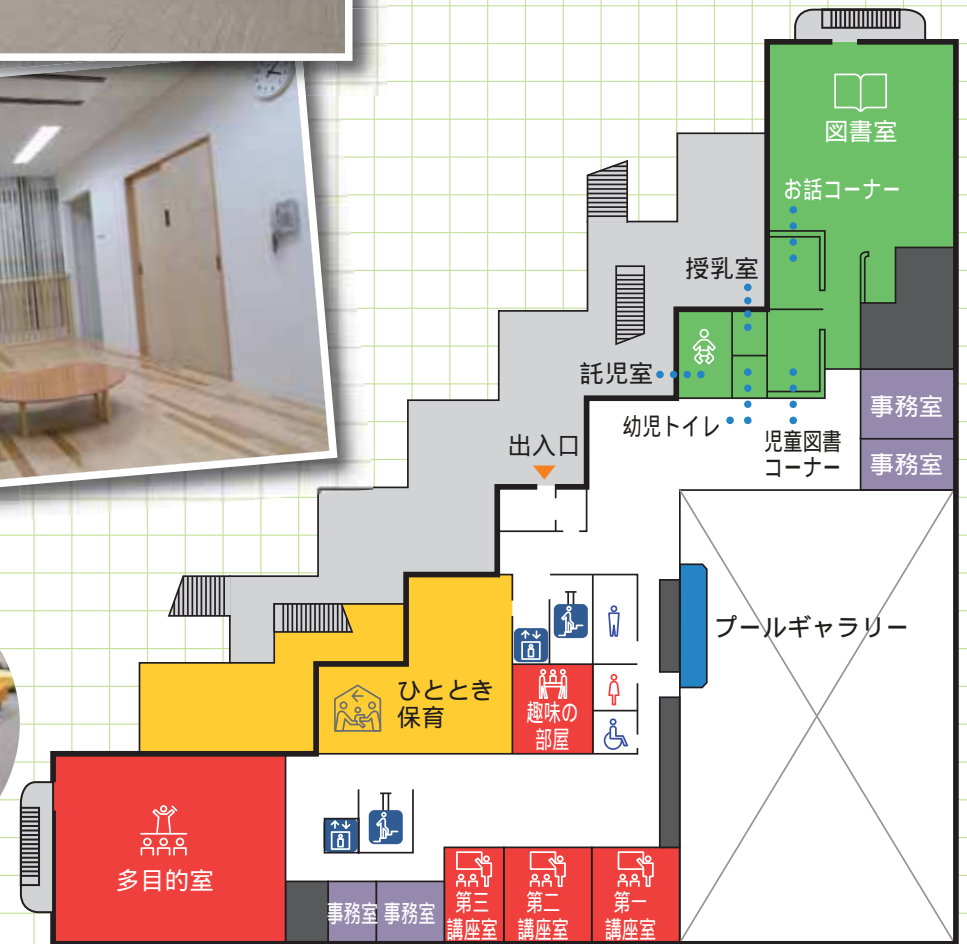
託児室

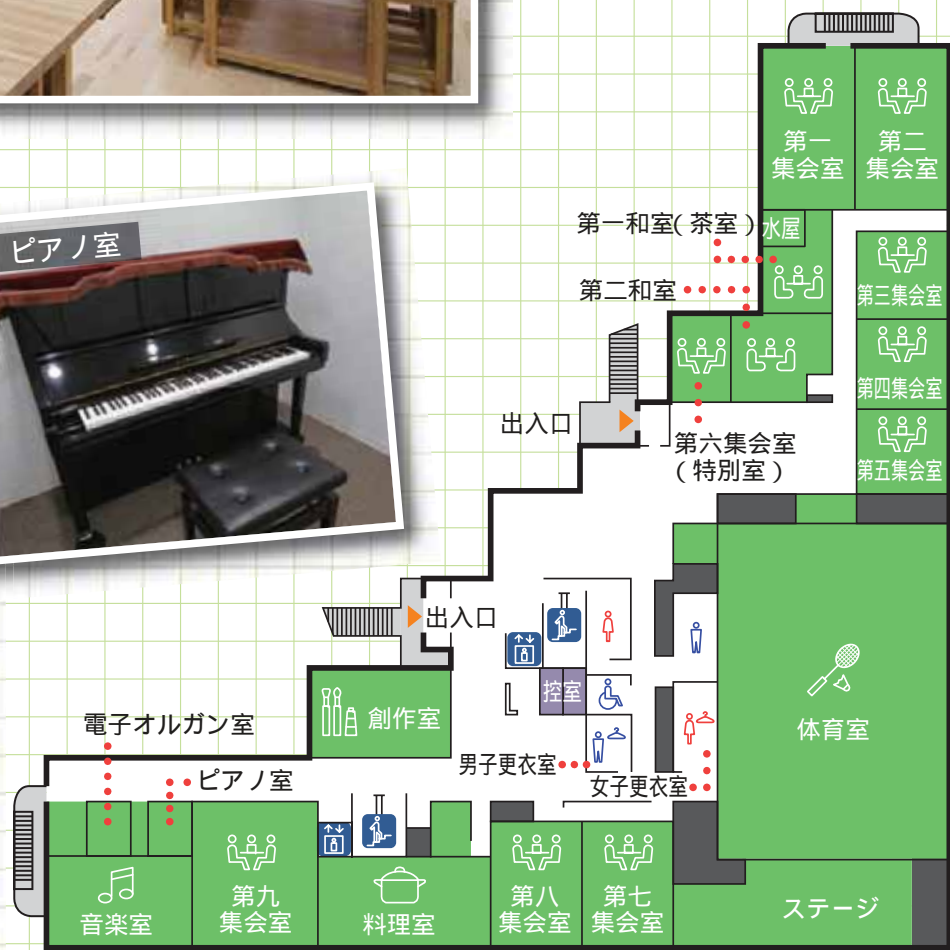


趣味の部屋



講座室 (3室)





## 概 要

名 称：	杉並区立高井戸地域区民センター 杉並区立高齢者活動支援センター 杉並区高井戸温水プール ひととき保育高井戸
所在地：	杉並区高井戸東3丁目7番5号
開設：	昭和58年4月1日
改修工事	
着工：	平成23年3月15日
竣工：	平成24年4月27日
開館：	平成24年5月7日
敷地面積：	10,773.56m <sup>2</sup>
建築面積：	3,441.96m <sup>2</sup>
延床面積：	9,076.39m <sup>2</sup>
構造：	鉄筋コンクリート造（一部鉄骨鉄筋コンクリート造）
規模：	地下1階、地上4階

### 杉並区立高井戸地域区民センター

集会室（9室）和室（2室）水屋、創作室、料理室、音楽室、体育室、ピアノ室、電子オルガン室、図書室、託児室、印刷室、カフェ

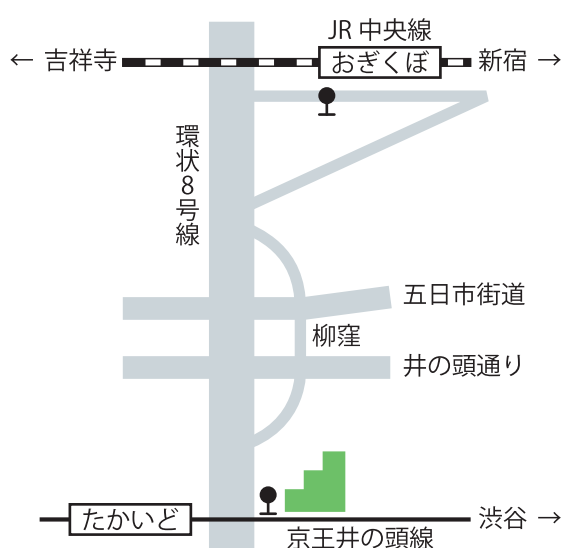
### 杉並区立高齢者活動支援センター

講座室（3室）多目的室、趣味の部屋、浴室、小浴室、くつろぎの部屋、治療器コーナー、健康相談室、機能回復訓練室、マッサージ室

### 杉並区高井戸温水プール

温水プール（25mプール、サブプール、幼児用プール、ジャグジー）、プール付属室、更衣室、プール用ギャラリー

### ひととき保育高井戸



### 交通のご案内

荻窪駅南口より関東バス：

「芦花公園駅」行(荻54)「高井戸駅」下車、徒歩2分

「北野」行(荻58)「高井戸駅」下車、徒歩2分

京王井の頭線：「高井戸駅」下車、徒歩3分

所在地：杉並区高井戸東3丁目7番5号

電話：03-3331-7841（総合受付）

高井戸地域区民センター

高齢者活動支援センター

高井戸温水プール

電話：03-5346-1930

ひととき保育高井戸