

杉並区立桃井第二小学校 仮設校舎建設工事

杉並区中高層建築物の建築に係る紛争の予防と調整に関する条例に基づく説明会資料

平成28年5月20日

杉並区教育委員会事務局学校整備課  
杉並区政策経営部営繕課

<問い合わせ先>  
杉並区役所 代表番号：03（3312）2111  
・教育委員会事務局学校整備課 内線1685  
・政策経営部営繕課 内線1565

## 計画概要（仮設校舎）

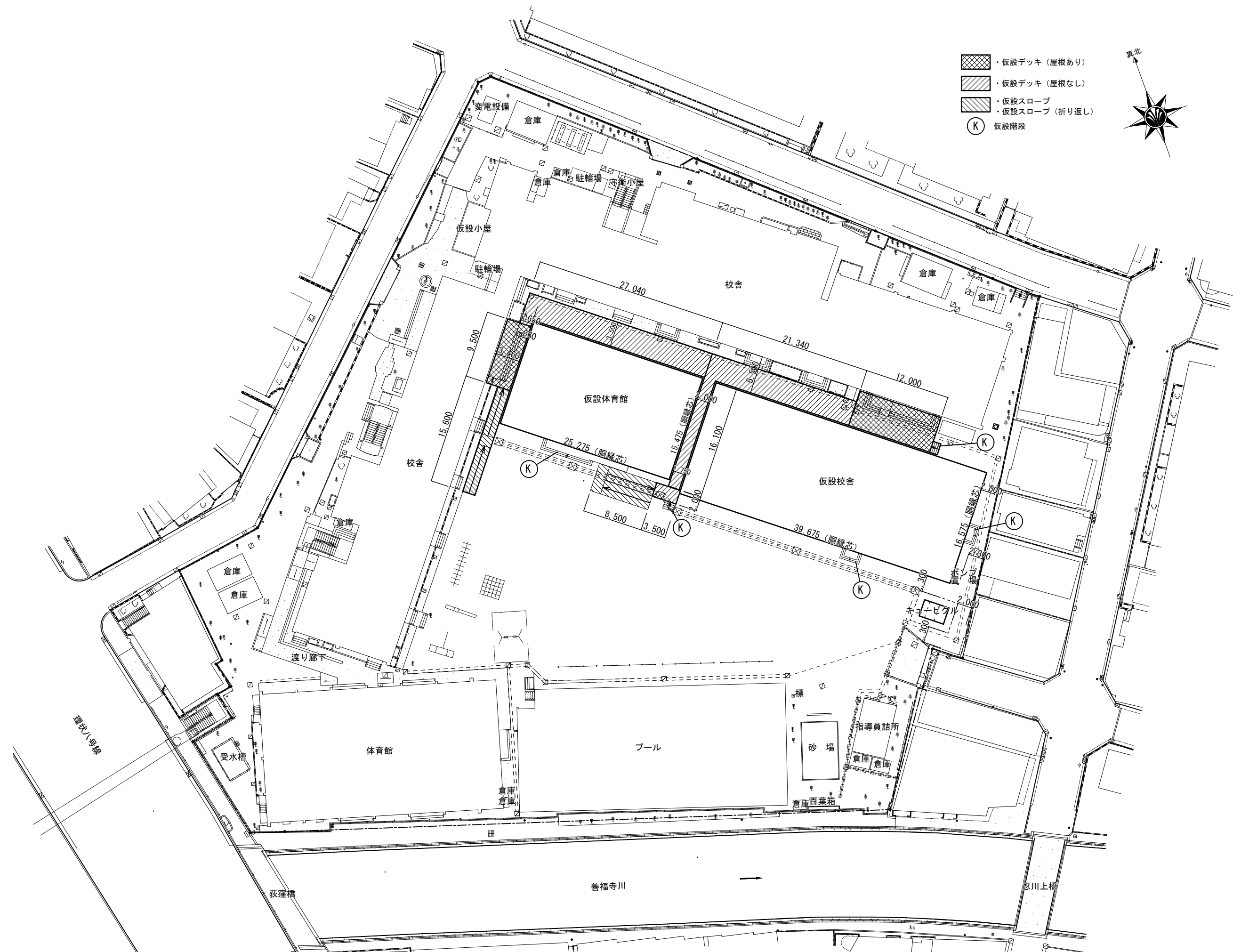
計画名称： 杉並区立桃井第二小学校仮設校舎建設工事  
 計画場所： 東京都杉並区荻窪五丁目10番25号  
 敷地面積： 8,867.41 m<sup>2</sup>  
 建築面積： （仮設校舎）677.01 m<sup>2</sup> （仮設体育館）381.82 m<sup>2</sup>  
 延べ面積： （仮設校舎）1,946.37 m<sup>2</sup> （仮設体育館）381.82 m<sup>2</sup>  
 建物構造： （仮設校舎）軽量鉄骨造 （仮設体育館）鉄骨造  
 階数： （仮設校舎）地上3階建て （仮設体育館）地上1階建て  
 建物高さ： （仮設校舎）12.2m（既存地盤GL+0.1 + 設計GL+12.1m）  
 （仮設体育館）8.9m（既存地盤GL+0.1 + 設計GL+8.8m）  
 施工者： 大和リース株式会社 東京本店  
 千代田区飯田橋2丁目18番2号  
 電話：03-5214-2300

### 主な事業工程（予定）

	27年度			28年度			29年度			30年度			31年度																								
	2015 (H27年)			2016 (H28年)			2017 (H29年)			2018 (H30年)			2019 (H31年)																								
	4	5	6	7	8	9	10	11	12	1	2	3	4	5	6	7	8	9	10	11	12	1	2	3	4	5	6	7	8	9	10	11	12	1	2	3	4
基本設計	■																																				
実施設計				■																																	
事前環境整備工事				■																																	
仮設校舎建設工事				■			■																														
体育館解体工事 プール解体工事							■																														
既存西校舎解体工事							■																														
北校舎補修工事							■																														
新校舎建設工事										■			■																								
仮設校舎解体工事																■																					
既存北校舎解体工事																■																					
外構整備工事																			■																		

## 近隣の生活環境に配慮する事項について

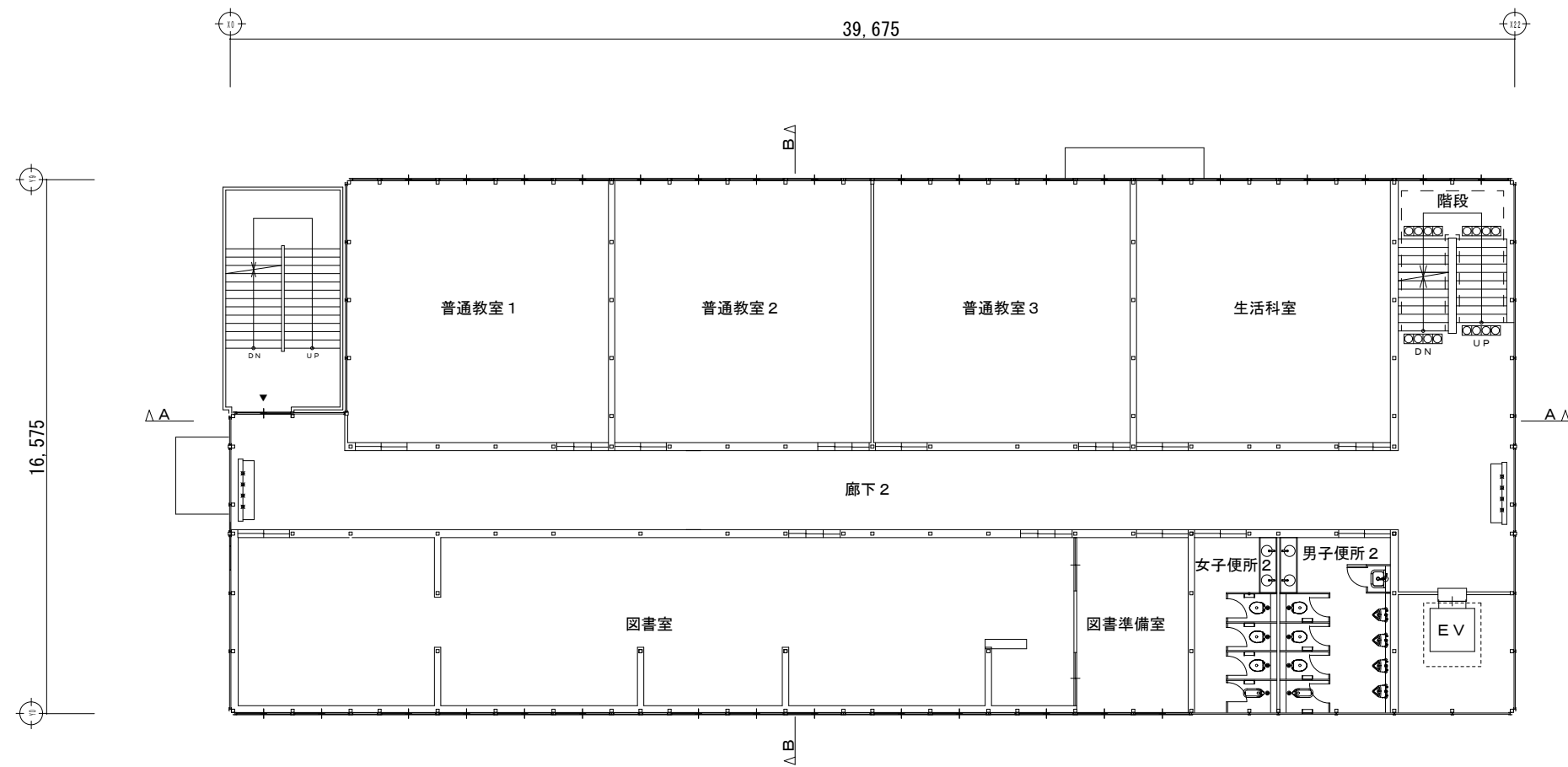
- 周辺建築物に対する配置計画の配慮に関すること
  - 既存北校舎の活用ができ、また周辺近隣に対し仮設校舎建設の騒音を抑えられるよう配慮した。
  - 仮設校舎へのアクセスは、既存の西側正門を利用する。また、既存校舎との間に渡り廊下を設け、給食室からの搬出入を行う。
- オープンスペース、緑化、歩行者空間等の環境整備及び防災上の配慮に関すること
  - 災害時における避難場所として防災倉庫を設ける。
- 工事に伴う騒音、振動及び危害の防止に関すること
  - 工事範囲に仮囲い及び車両用ゲートを設置し、車両搬出入時には誘導員を配置する。
  - 工事車両は東門からの進入となる為、所轄警察署の指示を遵守し徐行運転を励行する。
  - 誘導員の配置により歩行者及び通行車両の安全を確保する。
  - 作業員及び工事車両の駐車を確保し迷惑駐車を防止する。
  - 粉塵防止対策として仮囲い又はシートを設置する。
  - 重機移動の低速化を図り、低騒音・低振動の機械を使用する。
  - 現場内にトイレを設置し、工事現場の周囲の清掃を励行する。
- 建築に伴って生じる日照・採光阻害、プライバシーの保護、電波障害等周辺の生活環境に及ぼす影響への対策に関すること
  - 法規制を遵守する。
  - 当該建物に起因してテレビ電波受信障害が生じる場合は、速やかに対策を講じる。



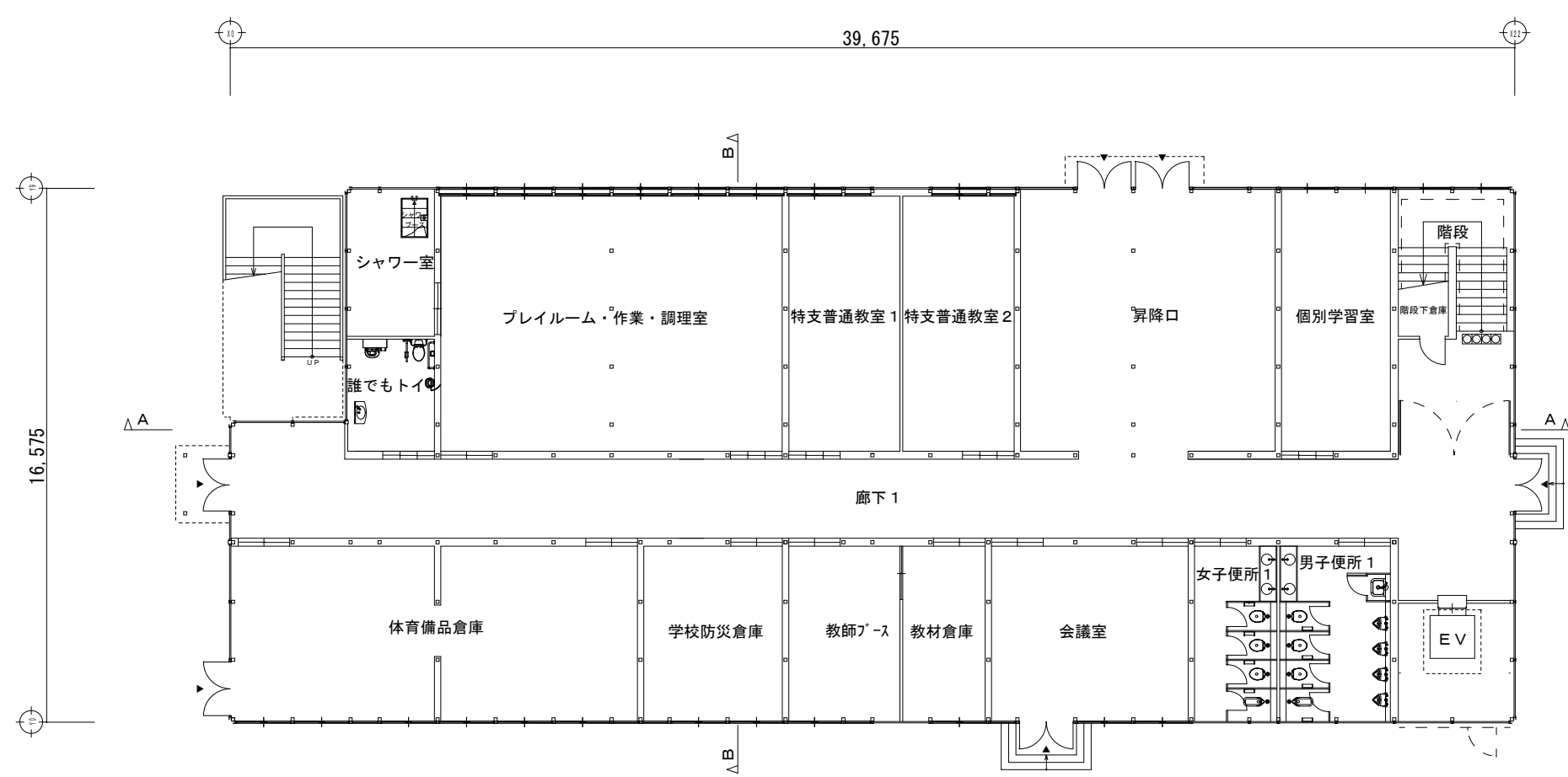
- ・仮設デッキ（屋根あり）
- ・仮設デッキ（屋根なし）
- ・仮設スロープ
- ・仮設スロープ（折り返し）
- K 仮設階段



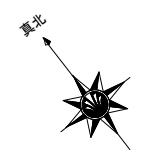
配置図 S=1 : 250

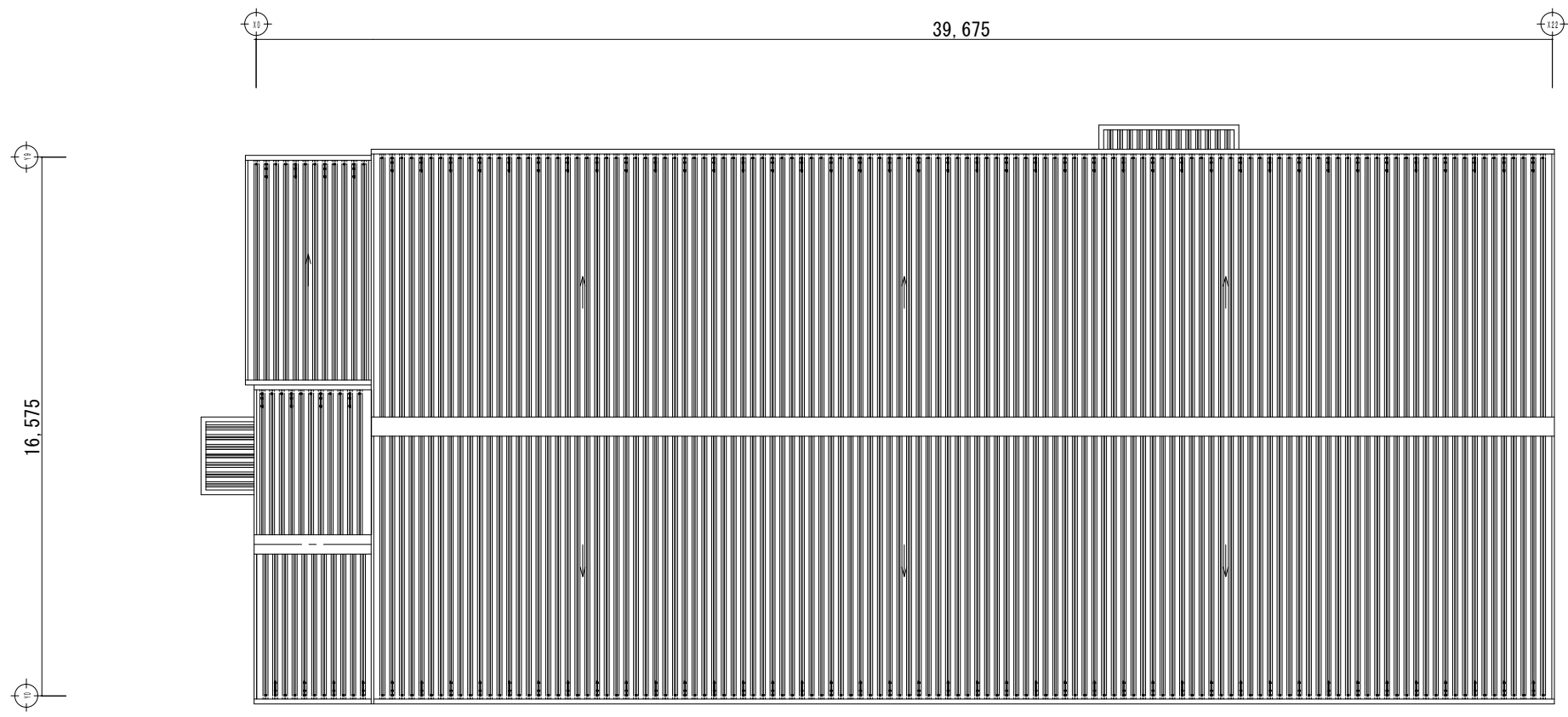


2階平面図

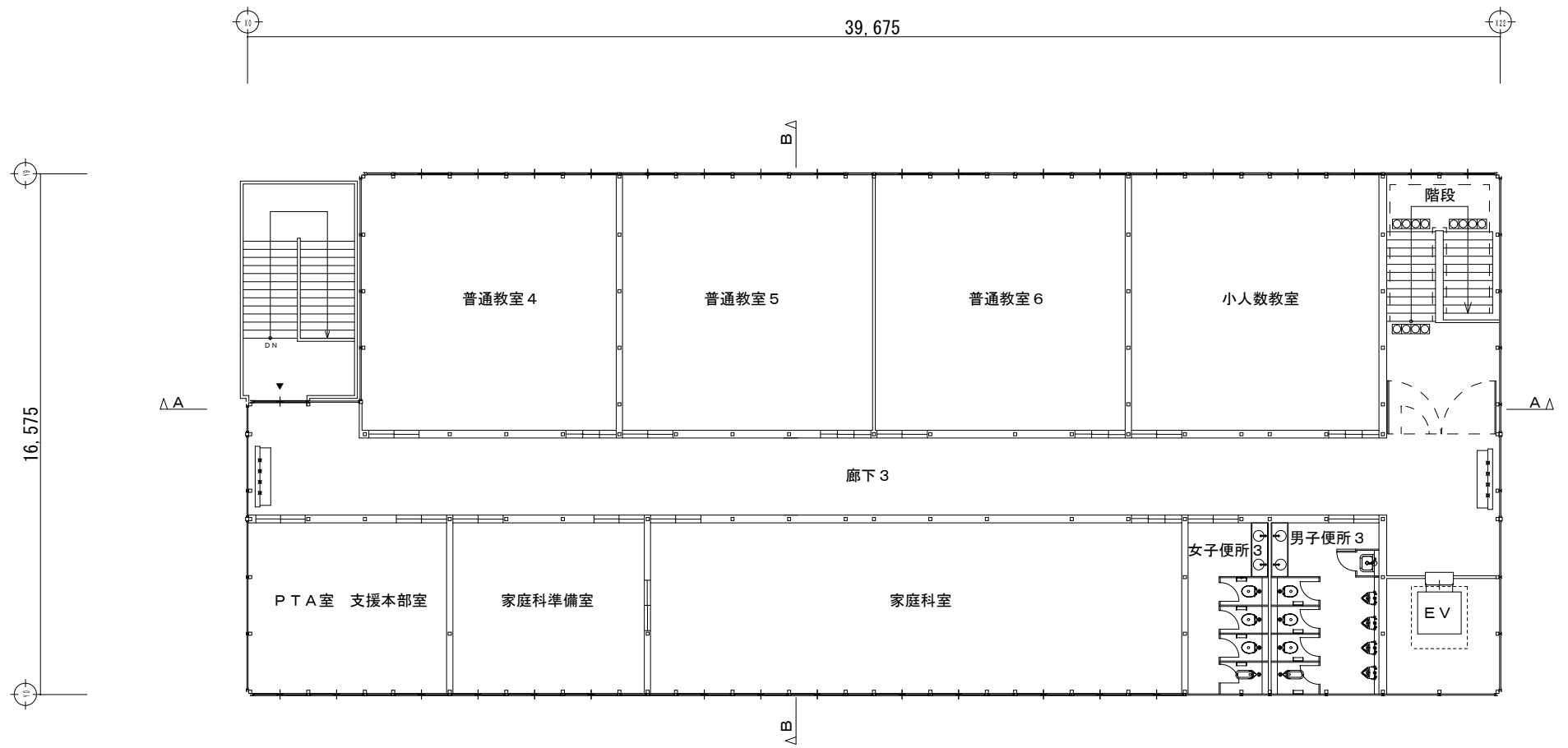


1階平面図

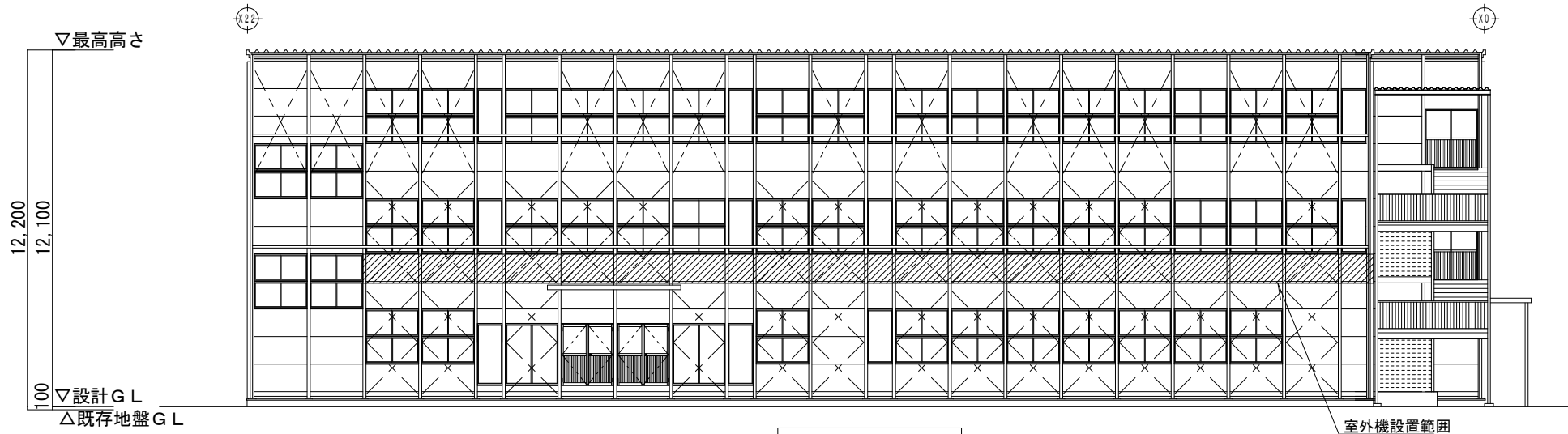




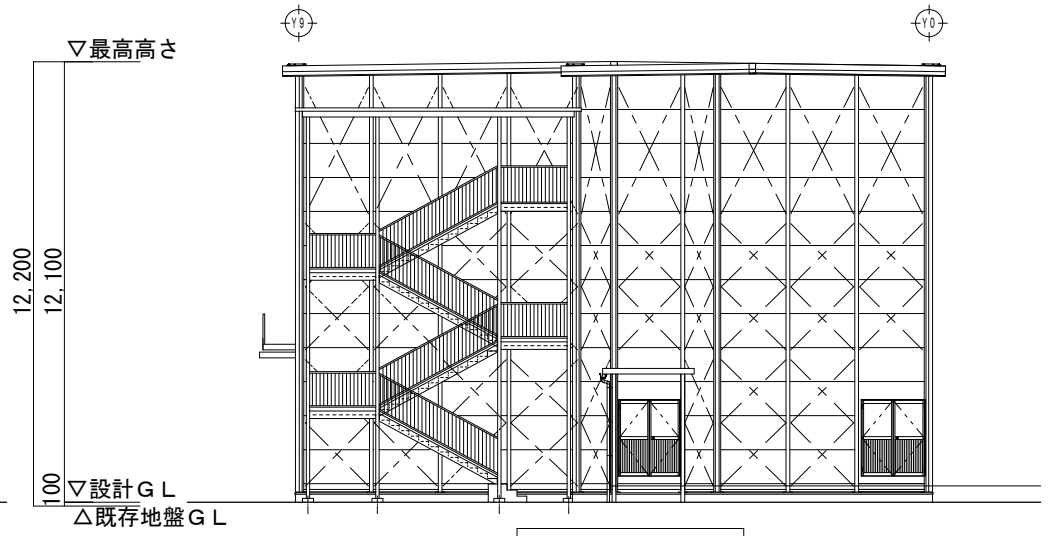
屋根伏図



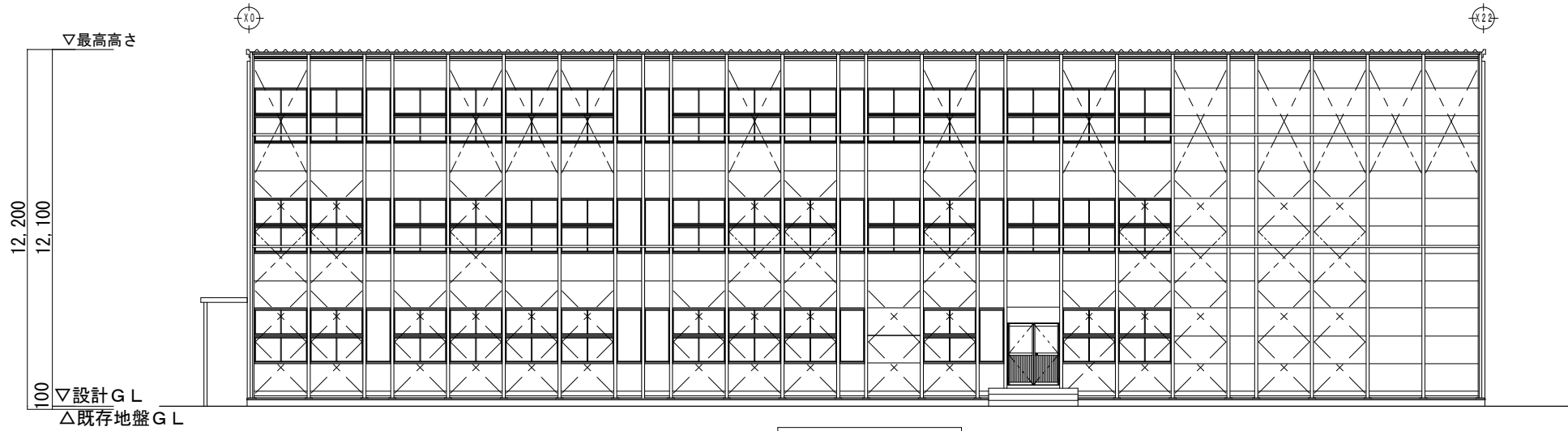
3階平面図



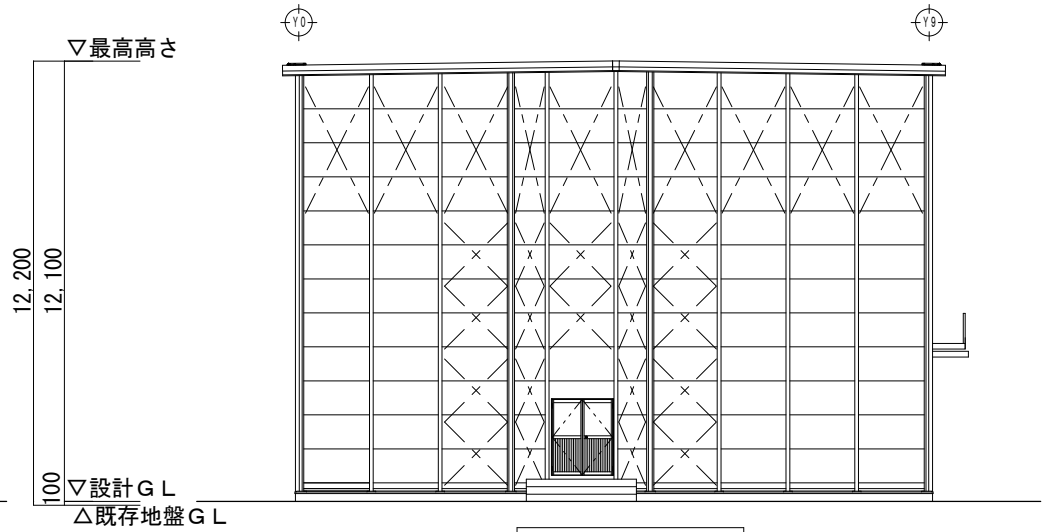
北側立面図



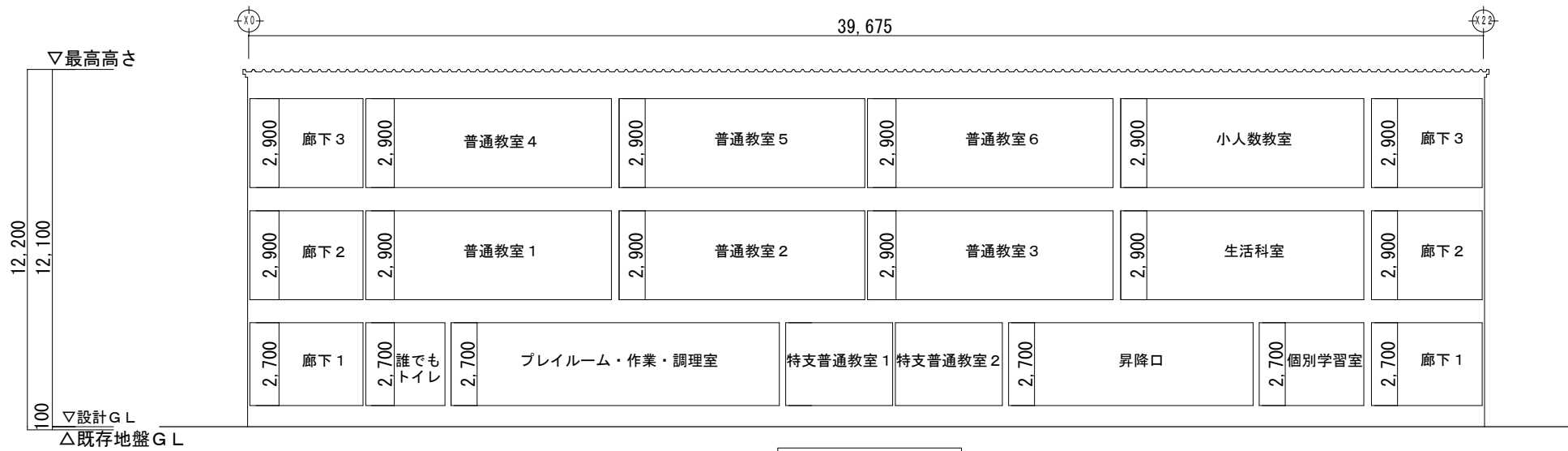
西側立面図



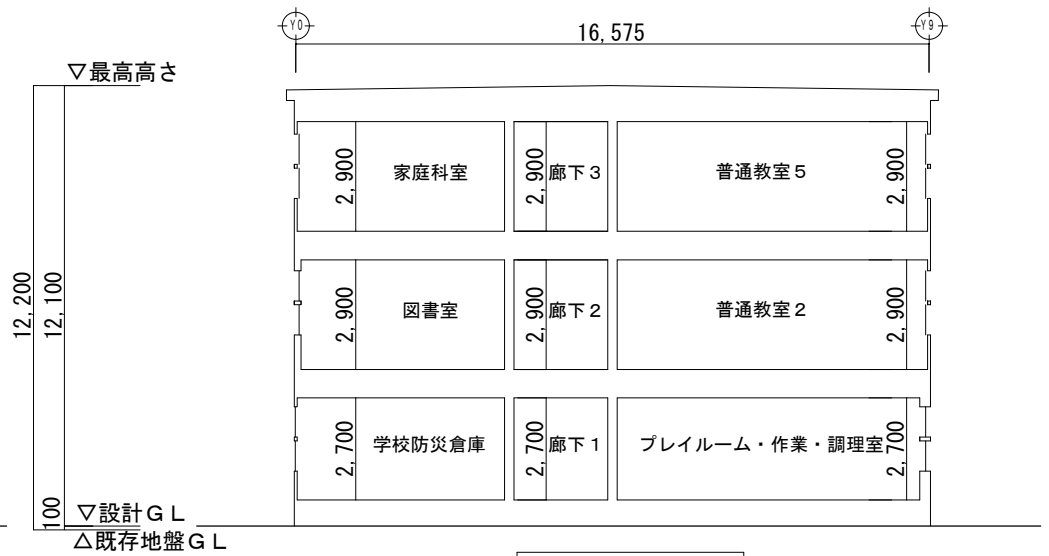
南側立面図



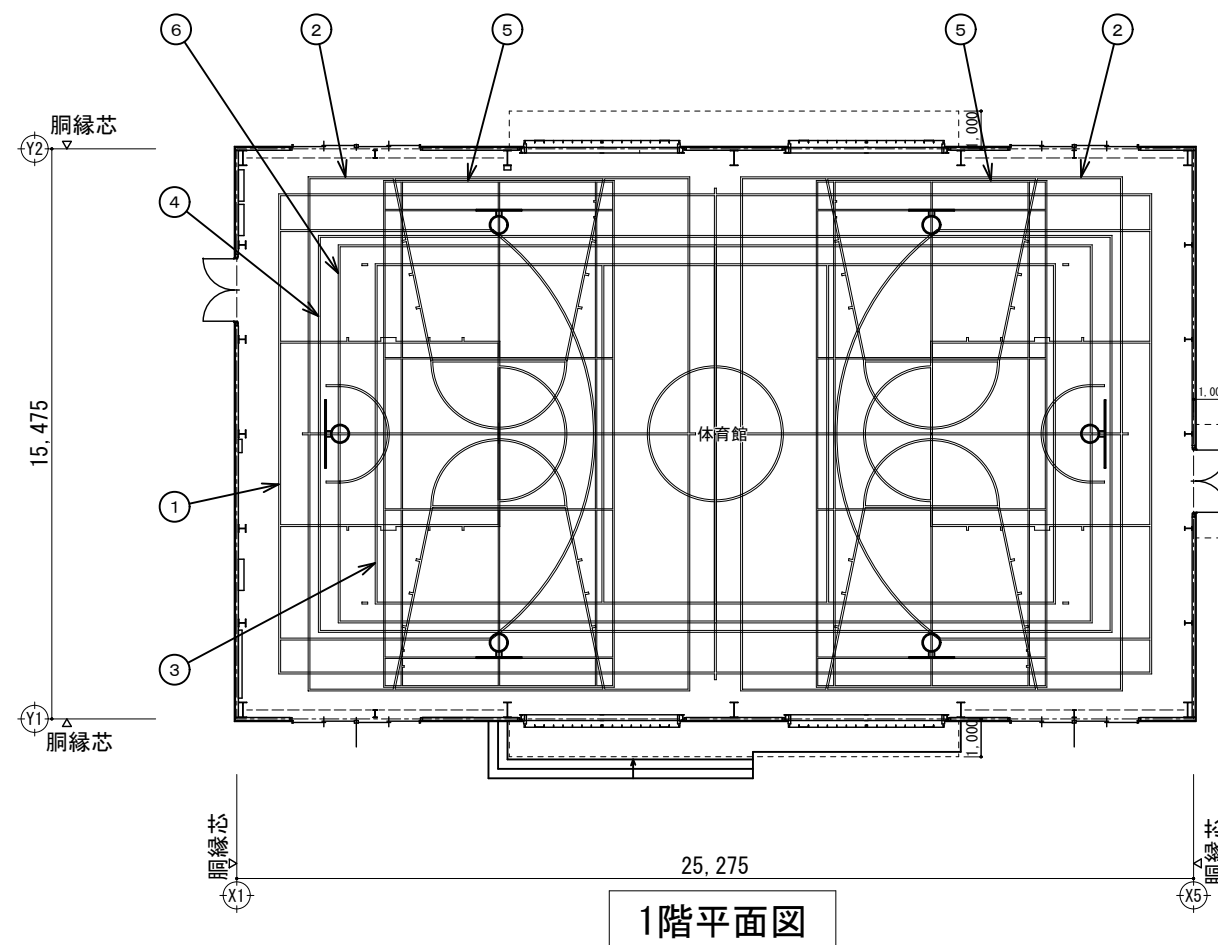
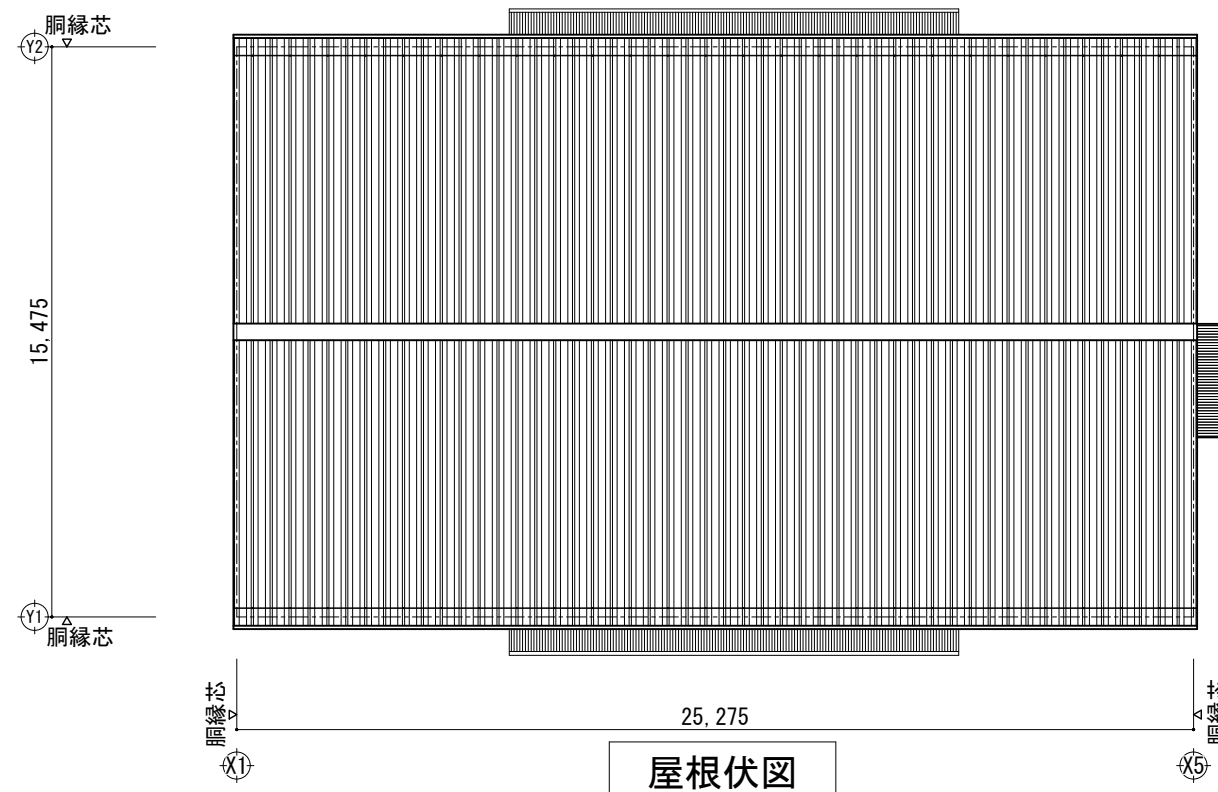
東側立面図



A断面図

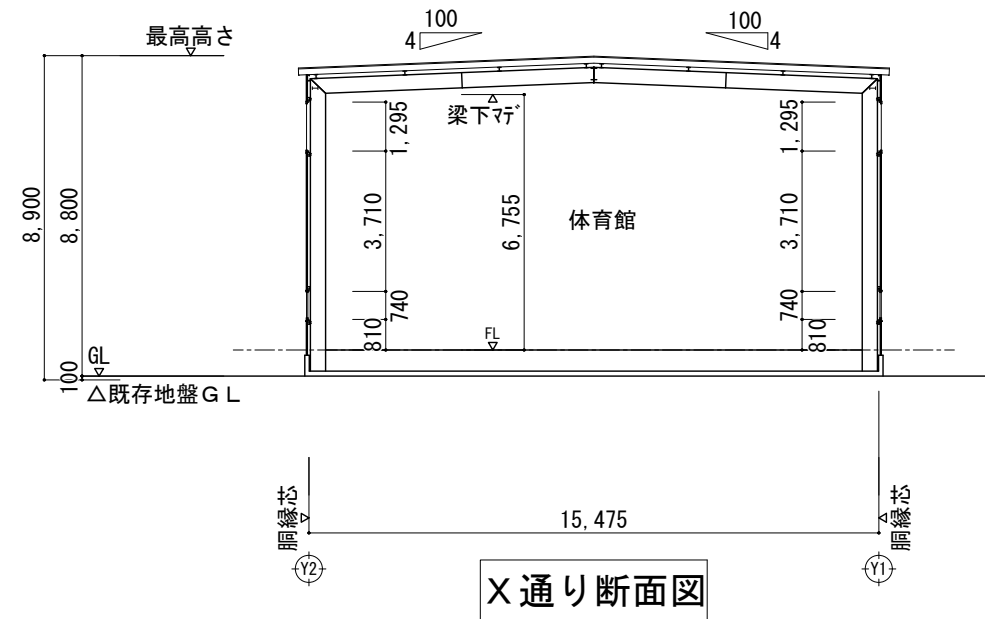
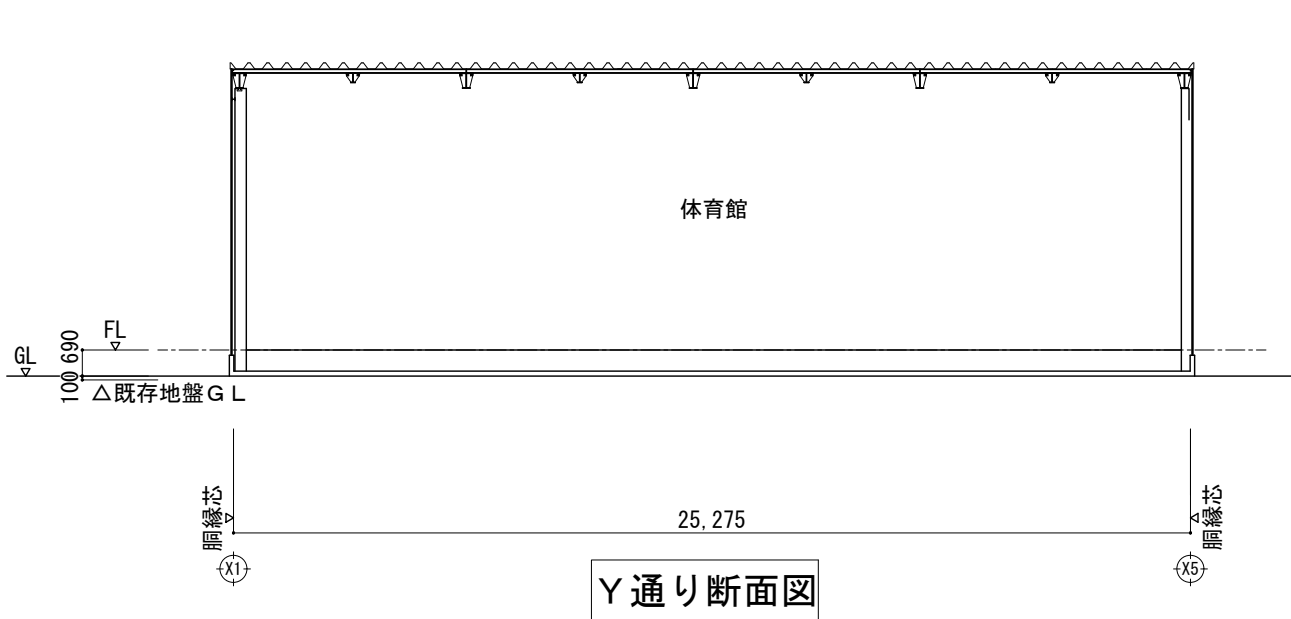
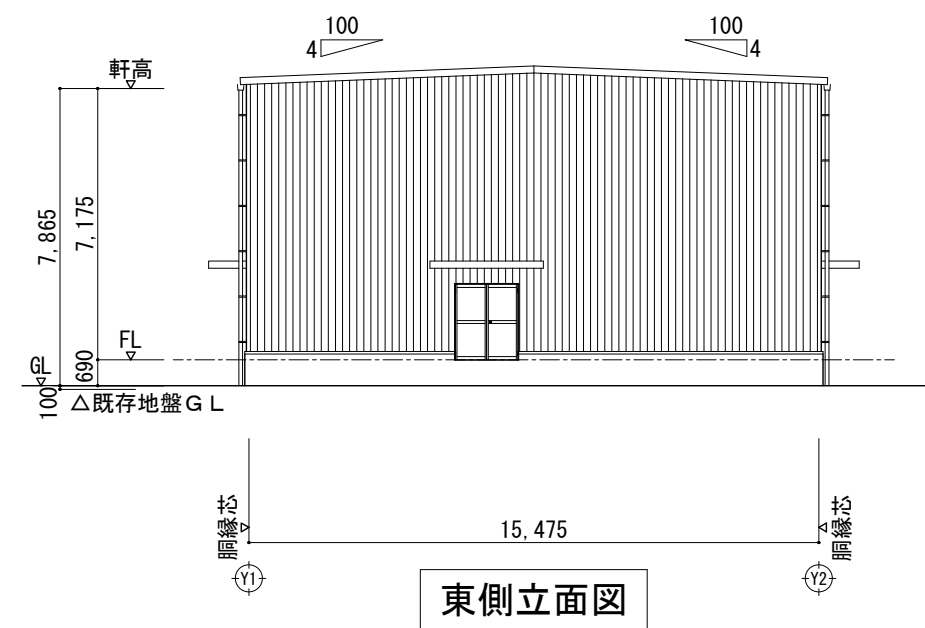
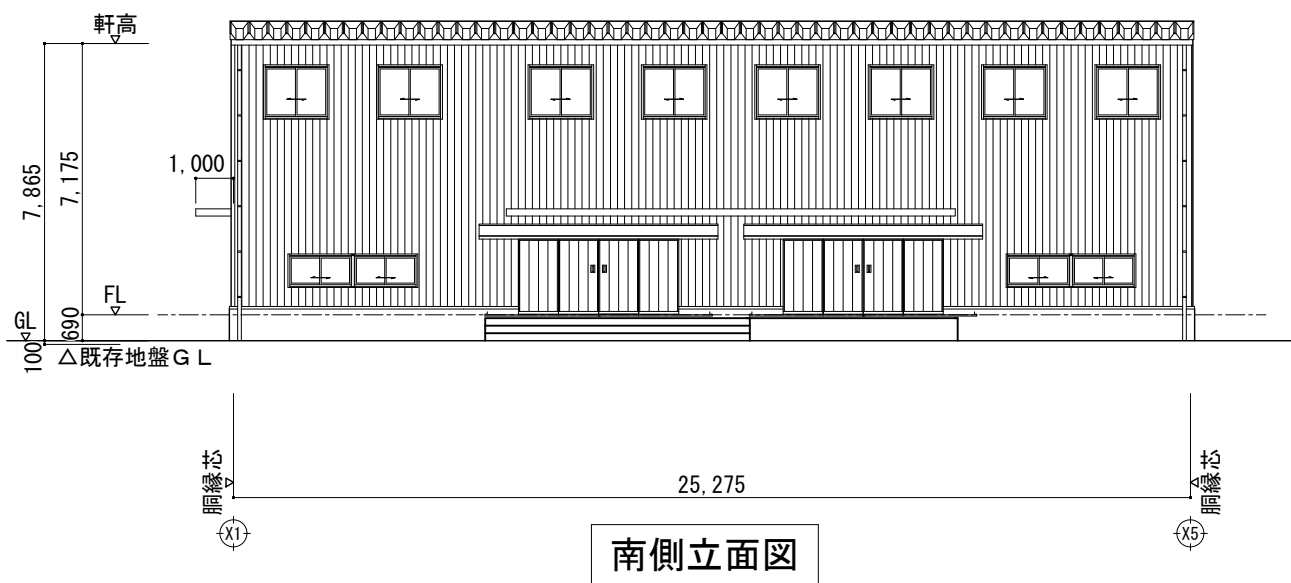
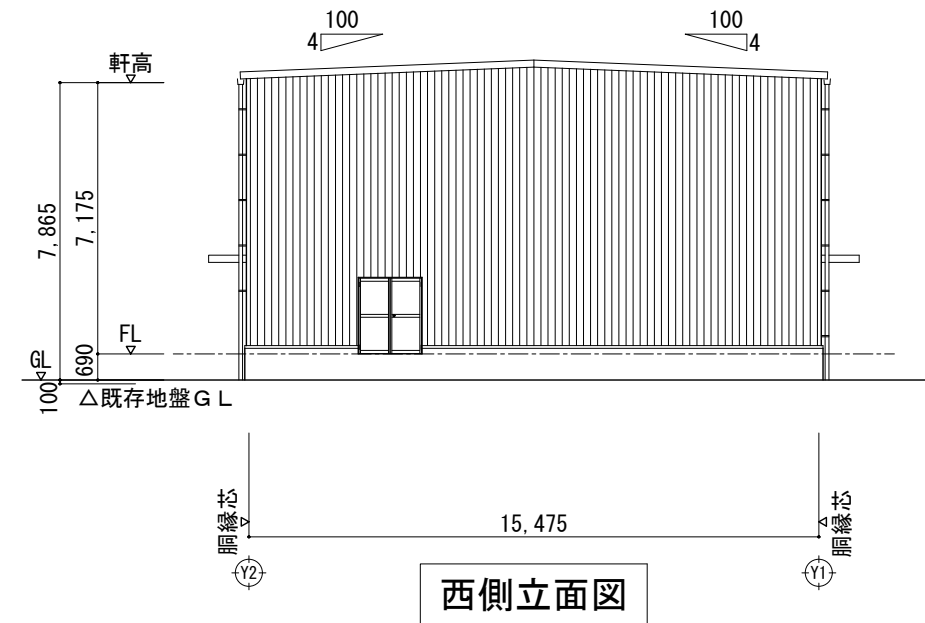
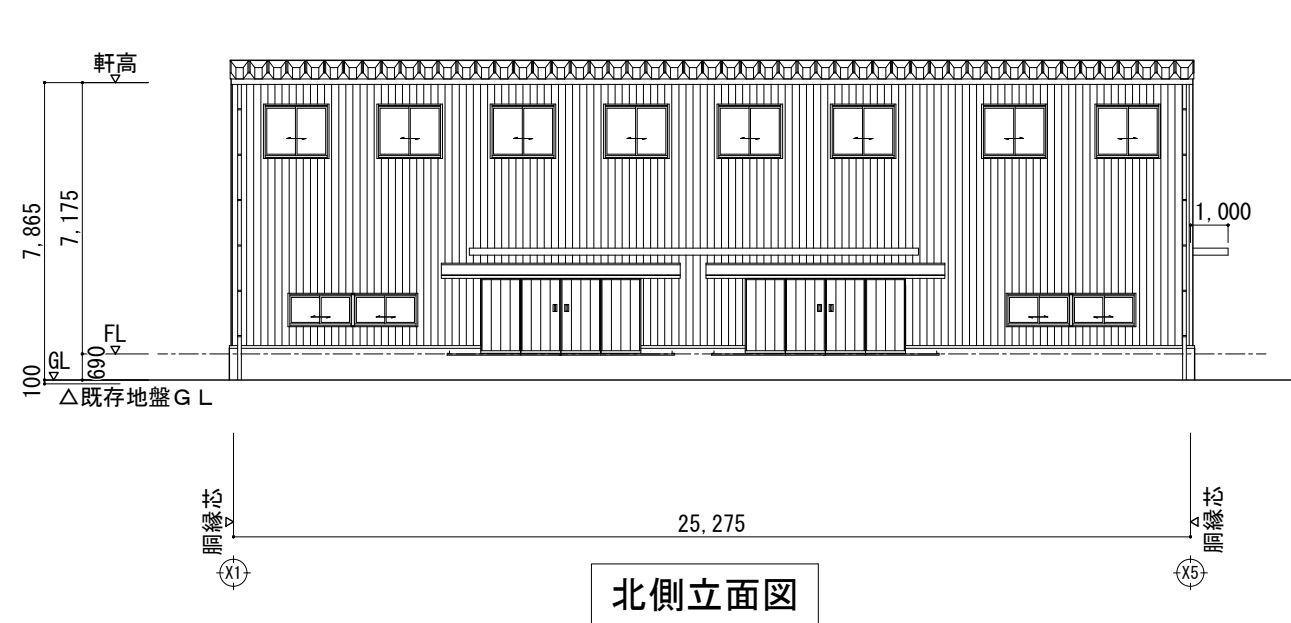


B断面図

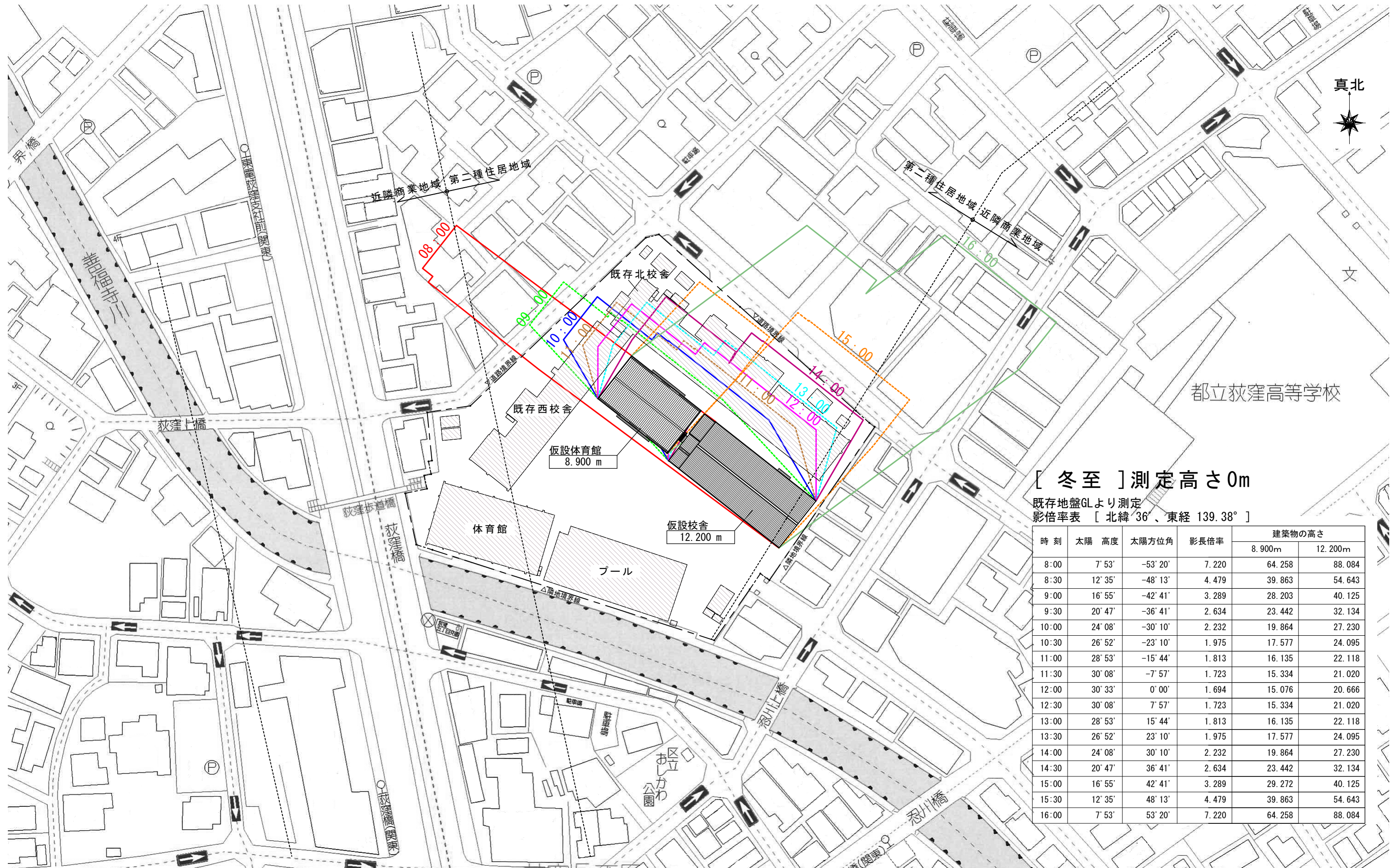


コートライン内訳表					
記号	種別	寸法	面数	備考	
1	メインバスケットボールコート	23,000×12,600	1面	実線	ライン幅50mm
2	サブバスケットボールコート	13,500×10,100	2面	実線	ライン幅50mm
3	バレーボールコート(6人制・メイン)	18,000×9,000	1面	実線	ライン幅50mm
4	バレーボールコート(9人制・メイン)	21,000×10,500	1面	実線	ライン幅50mm
5	バドミントンコート	13,400×6,100	2面	実線	ライン幅40mm
6	ドッジボールコート	20,000×10,000	1面	実線	ライン幅50mm

平面図 S=1 : 200





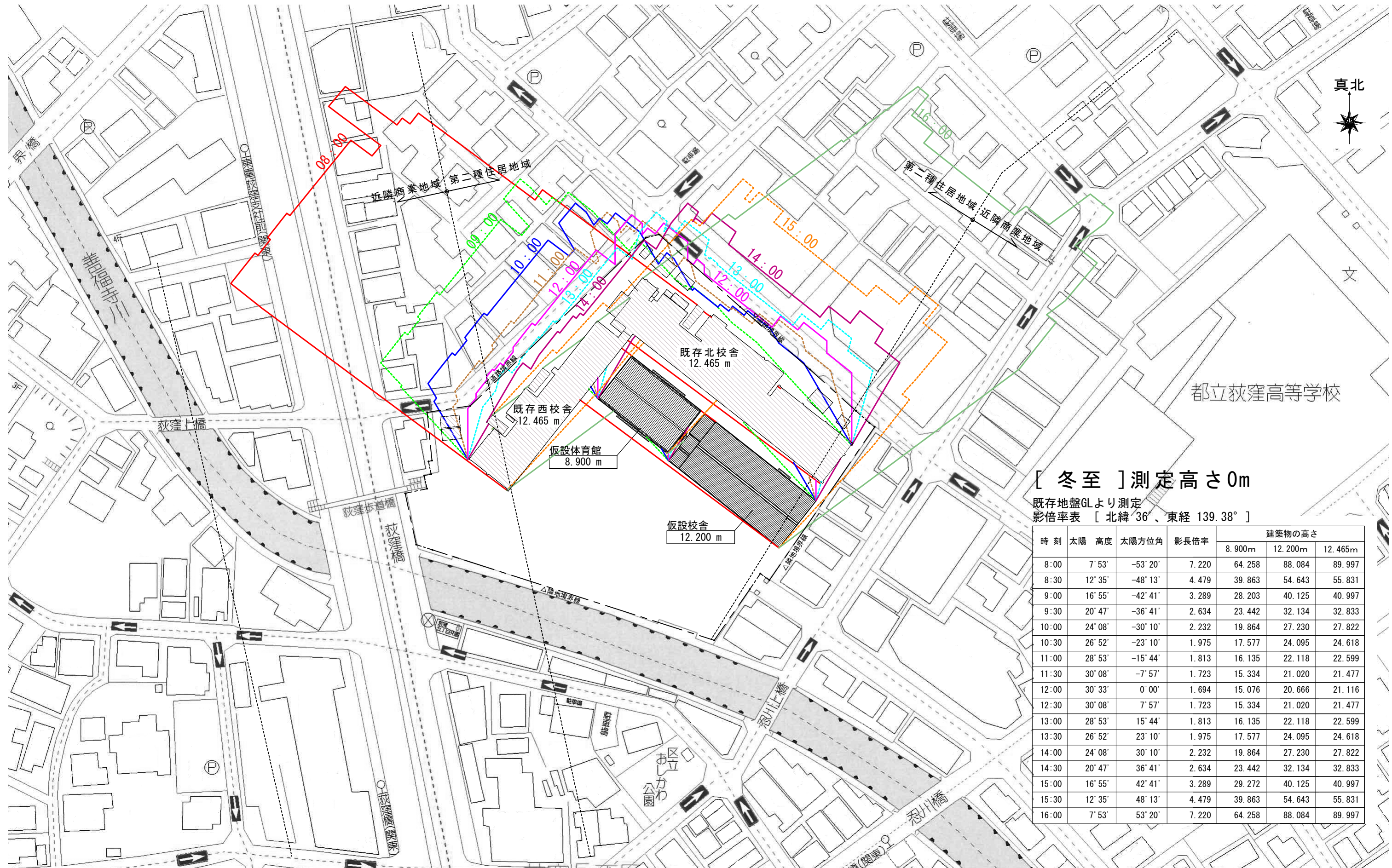


[ 冬至 ] 測定高さ0m

既存地盤GLより測定  
影倍率表 [ 北緯 36°、東経 139.38° ]

時刻	太陽 高度	太陽方位角	影長倍率	建築物の高さ	
				8.900m	12.200m
8:00	7° 53'	-53° 20'	7.220	64.258	88.084
8:30	12° 35'	-48° 13'	4.479	39.863	54.643
9:00	16° 55'	-42° 41'	3.289	28.203	40.125
9:30	20° 47'	-36° 41'	2.634	23.442	32.134
10:00	24° 08'	-30° 10'	2.232	19.864	27.230
10:30	26° 52'	-23° 10'	1.975	17.577	24.095
11:00	28° 53'	-15° 44'	1.813	16.135	22.118
11:30	30° 08'	-7° 57'	1.723	15.334	21.020
12:00	30° 33'	0° 00'	1.694	15.076	20.666
12:30	30° 08'	7° 57'	1.723	15.334	21.020
13:00	28° 53'	15° 44'	1.813	16.135	22.118
13:30	26° 52'	23° 10'	1.975	17.577	24.095
14:00	24° 08'	30° 10'	2.232	19.864	27.230
14:30	20° 47'	36° 41'	2.634	23.442	32.134
15:00	16° 55'	42° 41'	3.289	29.272	40.125
15:30	12° 35'	48° 13'	4.479	39.863	54.643
16:00	7° 53'	53° 20'	7.220	64.258	88.084





[ 冬至 ] 測定高さ0m

既存地盤GLより測定  
影倍率表 [ 北緯 36°、東経 139.38° ]

時刻	太陽 高度	太陽方位角	影長倍率	建築物の高さ		
				8.900m	12.200m	12.465m
8:00	7° 53'	-53° 20'	7.220	64.258	88.084	89.997
8:30	12° 35'	-48° 13'	4.479	39.863	54.643	55.831
9:00	16° 55'	-42° 41'	3.289	28.203	40.125	40.997
9:30	20° 47'	-36° 41'	2.634	23.442	32.134	32.833
10:00	24° 08'	-30° 10'	2.232	19.864	27.230	27.822
10:30	26° 52'	-23° 10'	1.975	17.577	24.095	24.618
11:00	28° 53'	-15° 44'	1.813	16.135	22.118	22.599
11:30	30° 08'	-7° 57'	1.723	15.334	21.020	21.477
12:00	30° 33'	0° 00'	1.694	15.076	20.666	21.116
12:30	30° 08'	7° 57'	1.723	15.334	21.020	21.477
13:00	28° 53'	15° 44'	1.813	16.135	22.118	22.599
13:30	26° 52'	23° 10'	1.975	17.577	24.095	24.618
14:00	24° 08'	30° 10'	2.232	19.864	27.230	27.822
14:30	20° 47'	36° 41'	2.634	23.442	32.134	32.833
15:00	16° 55'	42° 41'	3.289	29.272	40.125	40.997
15:30	12° 35'	48° 13'	4.479	39.863	54.643	55.831
16:00	7° 53'	53° 20'	7.220	64.258	88.084	89.997