

「コミュかる」は、「コミュニケーション」と「カルチャー」を用いた造語です。

「コミュかる」は広報すぎなみ奇数月21日号に折り込まれます。また区立施設窓口、駅広報スタンドなどでご覧いただけます。

地域のロビーコンサートから 新しい風を

尾池亜美



撮影場所:杉並区立大田黒公園記念館

荻窪にある城西病院で毎月1回行われてきたホスピタリティコンサートが3月で100回を迎えます。その栄えあるゲストに選ばれたのが、杉並区出身の若手ヴァイオリニストの尾池亜美さん。新しい感性で挑戦を続ける尾池さんに、ホスピタリティコンサート、そして、音楽に対する率直な想いを伺いました。

——3月に行われる城西病院ホスピタリティコンサートの100回目に出演されますね。

●地元で演奏できるなんて、こんなに誇らしいことはありません。今回は世界的に注目されている同世代のピアニスト田村響さんとの念願の共演が叶い、新しい風を感じるスリリングな演奏をお聴かせできると思います。私は歩きながら弾くこともあるのですが、ホスピタリティコンサートはおお客様との距離が近く、すぐに通じ合うものがあるのは特にうれしくて。皆さんが笑顔でお帰りになるのを見ると、そういう時が一番幸せだと感じます。

——公式サイト「キャッチコピー」も「人に音を、音に愛を」ですよ。

●なくても生きていけるかもしれませんが、音楽は人の日常と寄り添っていくような存在ですから。私自身、価値あるものだと信じているので、皆さんにそれをお伝えしたいです。

——いつごろから、そのように思われたのですか。

●高校生くらいから音楽に助けられているなあと感じていました。なぜ演奏するんだろうと考えた結果、皆さんの心の支えになりたいという気持ちになりました。最近25歳になり、四半世紀生きたなと考えた時、改めて自分の演奏にも責任が伴うよう

な気がして。今はもう演奏そのものは失敗しないと思ってるのですが、完璧にというより、半端な演奏をしてはダメだぞと気を引き締めているところです。

——最近、ゲーム音楽を主体に演奏する日本BGMフィルハーモニー管弦楽団のコンサートミストレスにも就任されましたね。

●ゲーム・ミュージックは、これからたくさんさんの人の記憶に残る音楽だと思います。日本の音楽のひとつとして恥ずかしくない演奏がしたいというのもあって、自分から参加を申し出ました。私はヴァイオリンで弾ける曲はすべて音楽だと思っています。ジャワ島のガムランでも何でも聴きますが、そうした中でも自分に合っているなと感じるのは、東欧のバルトークの民族音楽っぽい、あの土臭い温かい感じ。今年、杉並公会堂で演奏させていただく予定のシベリウスもそうですね。現代はたくさんさんの情報の中から何を選べばいいのか確信を持ってない部分があると思うのですが、だからこそ自分が間違いないと感じるもの、それを大事にしていきたい。尾池亜美は何を弾くの？と問われたら、これだと言える確固たるものを持つていたいんです。

——これから挑戦したいことはありますか。

●常に新しいことに挑戦したいという気持ちから、喝を入れるつもりで、ちょっと髪を刈り上げてみたんです(笑)。また、ジーンズではないのですが、奇数年と偶数年で交互に波が来るんです。去年は人前でいろいろな方と演奏させていただきましたが、2014年は熟成させる年になるんです。ひとつひとつの演奏に集中して、自分の再構成をすることになるだろうと思っています。

profile 尾池 亜美(おいけ あみ) 杉並区出身。3歳よりヴァイオリンを始める。東京藝術大学卒業後、スイス・ローザンヌ高等音楽院を最高位で卒業する。国内外のコンクールで優勝する傍ら、さまざまなジャンルのライブでも活動。これまでに日本、スイス、韓国、セルビア、イギリス等でリサイタルを開催している。



城西病院ロビーにて、東京バートヴェンカルテット

田村響プロフィール…2007年、弱冠20歳でロン＝ティボー国際コンクールピアノ部門優勝。今最も注目される若手ピアニストの一人。

城西病院 ホスピタリティコンサート

3月22日(土) 午後7時開演

■尾池亜美(violin)、田村響(piano)
■曲 ブラームス/ヴァイオリンソナタ 第2番、
サン＝サーンス/ヴァイオリンソナタ第1番
■城西病院 ☎3390-4166(平木)

詳しくは4面をご覧ください

良質な医療とともに地域に文化を発信

社団法人衛生文化協会城西病院 顧問 平木桂太(コンサート運営委員長)

2005年1月以来、城西病院(上荻2丁目)で毎月開催してきた「ホスピタリティコンサート」は、3月に第100回を迎えます。良質な医療とともにレベルの高い文化を地域に発信したいとの想いから、クラシック音楽の優れた生演奏を提供して参りました。ドイツの楽器ベヒシュタインのフルコンサートグランドが置いてあり、それを中心にソロや連弾、アンサンブル、声楽など、様々な形態の演奏会を企画しております。

長続きしている理由の一つは、毎回テーマを設定して内容に工夫を凝らしていることにあると思います。テーマと申しまして、プログラム構成や楽器編成・演奏者など、色々です。出演者は私の趣味の合唱や荻窪音楽祭実行委員としての活動、或いは

長年のコンサート通いなどでご縁が出来た演奏家を中心にお願していますが、区内在住の有望な若手もたびたび起用しています。二つ目は、患者さんに加えて企画を支持して区の内外から聴きに来て下さる沢山のお客様の存在です。演奏者との距離が近く、皆さんが率直に反応なさるので、出演者からは演奏していて張り合いがあるとされます。

今後の抱負としては、「城西病院に行けば内容が豊かで優れた演奏に出会える」という評価を貰えるように企画を練り、その結果として素晴らしいクラシック音楽を通じても地域に期待され、信頼される病院でありたいと考えております。





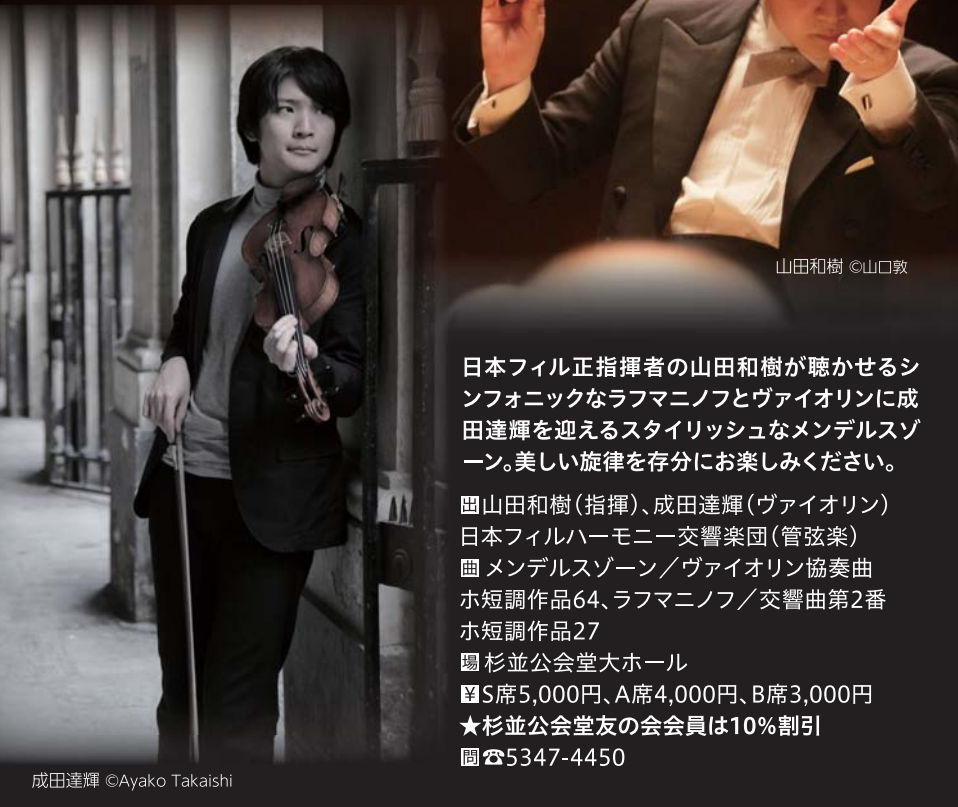
close up

5/8
19:00
(開場18:30)

日本フィル 杉並公会堂シリーズ 2014 第1回

発売日 友の会会員 1/24金 一般 1/25金

公 びあ217-279



山田和樹 ©山口敦

日本フィル正指揮者の山田和樹が聴かせるシンフォニックなラフマニノフとヴァイオリンに成田達輝を迎えるスタイリッシュなメンデルスゾーン。美しい旋律を存分にお楽しみください。

■山田和樹(指揮)、成田達輝(ヴァイオリン)
日本フィルハーモニー交響楽団(管弦楽)
■メンデルスゾーン/ヴァイオリン協奏曲
ホ短調作品64、ラフマニノフ/交響曲第2番
ホ短調作品27
■杉並公会堂大ホール
■S席5,000円、A席4,000円、B席3,000円
★杉並公会堂友の会会員は10%割引
■ ☎5347-4450

成田達輝 ©Ayako Takaishi

6/10
19:00
(開場18:30)

アリス=紗良・オット ピアノリサイタル

発売日 友の会会員 2/7金 一般 2/8金

公 びあ219-635

世界的に活躍するアリス=紗良・オットが登場。得意のリスト作品を中心にダイナミックな演奏を展開します。お楽しみに。

■アリス=紗良・オット(ピアノ)
■ベートーヴェン/ピアノ・ソナタ第17番二短調作品31-2「テンペスト」、J.S.バッハ/幻想曲とフーガ イ短調BWV.904、J.S.バッハ=ブゾーニ/シャコンヌ、リスト/愛の夢、リスト/パガニーニ大練習曲
■杉並公会堂大ホール
■S席4,500円、A席3,500円
★杉並公会堂友の会会員は10%割引
■ ☎5347-4450

アリス=紗良・オット ©Esther Haase and DG



ピアノセット

発売期間 会員限定2月4日(火) 同時入会可

杉並公会堂のピアノ公演をセットでお楽しみいただくお得なシリーズ。

■セット(S席のみ)13,050円(正価14,500円のところ)※ご購入には2014年度杉並公会堂友の会へのご入会(別途年会費1,000円)が必要です。
■場 杉並公会堂大ホール 問 杉並公会堂 ☎5347-4450

- ① 6/10(火)19:00(18:30) アリス=紗良・オット ピアノリサイタル
- ② 10/5(日)15:00(14:30) 3大ピアノ★プロジェクト PIANO三重弾!PartVI
■ 斎藤雅広、小川典子、高橋多佳子
- ③ 12/13(土)15:00(14:30) 小山実稚恵 Produce公演

大ホール8公演セット

杉並公会堂の多彩な公演をお楽しみいただくお得なシリーズ。

発売期間 会員限定1月22日(水) 同時入会可

①④⑦のみ託児 イベント託児マザーズ ☎0120-788-222へ

■セット(S席のみ)35,900円(正価41,000円のところ)。※ご購入には2014年度杉並公会堂友の会へのご入会(別途年会費1,000円)が必要です。場 杉並公会堂大ホール 問 杉並公会堂 ☎5347-4450

- ① 5/8(金)19:00 日本フィル杉並公会堂シリーズ第1回
■ 山田和樹(指揮)、成田達輝(ヴァイオリン)、日本フィル S席 5,000円
- ② 6/22(日)13:00 東西競演 特撰落語会
■ 林家たい平、柳家喬太郎、柳家三三ほか S席 4,500円
- ③ 10/5(日)15:00 3大ピアノ★プロジェクト PIANO三重弾!PartVI
■ 斎藤雅広、小川典子、高橋多佳子(以上ピアノ) S席 5,000円
- ④ 11/9(日)15:00 日本フィル杉並公会堂シリーズ第4回
■ 藤岡幸夫(指揮)、尾池亜美(ヴァイオリン)、日本フィル S席 5,000円

- ⑤ 11/29(日)15:00 ドレスデン国立歌劇場室内管弦楽団
■ 森麻季(ソプラノ)、ドレスデン国立歌劇場室内管弦楽団 S席 6,500円
- ⑥ 12/13(土)15:00 小山実稚恵 Produce公演
■ 小山実稚恵(ピアノ)ほか S席 5,000円
- ⑦ 2015/1/8(金)19:00 日本フィル杉並公会堂シリーズ第5回
■ 小林研一郎(指揮)、天羽明恵(ソプラノ)、日本フィル S席 5,000円
- ⑧ 2015/3/7(土)16:30 八神純子コンサートツアー2014-2015
■ 八神純子(ヴォーカル) 全席指定 5,000円

区役所2階 区民ギャラリーを 利用してみませんか?

区役所本庁舎2階廊下のオープンスペース「区民ギャラリー」の利用募集です。区民の皆さんの発表の場としてご活用ください。

【募集期間】 4月14日(月)～4月25日(金)
5月26日(月)～6月 6日(金)
6月 9日(月)～6月20日(金)

【募集区分】 A=北西面(中棟北西側)
B=南面(青梅街道側)

※利用条件など詳細は、お問い合わせください。

■ 区在住・在勤の方を中心に構成している非営利団体または個人 ■ 無料
■ ハガキまたはファクスに、連絡先の住所と電話番号、氏名(フリガナ、団体の方は団体名も)、展示の目的と内容を具体的に記入の上、2月7日(必着)までに文化・交流課へ。※申込多数の場合は抽選。結果は2月中旬以降に連絡します。 ☎166-8570 杉並区阿佐谷南1-15-1 FAX 5307-0683

公 | アコールヴィブレ ☎6909-0401

3/17(日) 10:30(開場10:10)

ミュージック・ブランچ 第6回

発売中

立花千春 千野宜大

1曲に込められた作曲家からのメッセージ、受け継がれる故郷(ふるさと)のメロディ。
■ 立花千春(フルート)、千野宜大(ピアノ)
■ バルトーク(アルマ編曲)/ハンガリー農民組曲、ファルカシュ/ルーマニア民族舞曲、バルトーク/ルーマニア民族舞曲ほか
■ 杉並公会堂小ホール ■ 全席自由/1,000円
■ 杉並公会堂友の会割引無
■ ピティナ ☎3944-1583

公 | イ | びあ214-779(2月)214-780(3月) | リビングチケットファン ☎051182

2/25(土)・3/18(日)14:00(開場13:30)

リビング歌声サロン 2月会・3月会

発売中

思い出の唱歌、民謡、歌謡曲やフォークソングなど、世代を超えた名曲を大声で歌いましょう。
■ 杉山公章(歌とピアノ)ほか ■ 杉並公会堂小ホール
■ 全席自由/前売り1,500円、当日2,000円
■ リビングチケットファン ☎0570-06-9977
主催:サンケイリビング新聞社

杉並区・日本フィル友好提携事業
日本フィル公開リハーサル
3/13(土) 13:00(開場12:30)

■ アレクサンドル・ラザレフ(日本フィル首席指揮者)
日本フィルハーモニー交響楽団(管弦楽)
■ ショスタコーヴィチ/交響曲第7番
《レニングラード》
※予定
■ 杉並公会堂大ホール
※開演後の入場はご遠慮ください
■ 当日直接会場へ
■ 入場無料
定員600名(先着順)
■ 杉並区文化・交流課
☎3312-2111(代表)

アレクサンドル・ラザレフ ©山口敦

子育て応援券「すぎなみ子育て応援券」を使って、親子で楽しもう!

0～5歳の乳幼児が入場可能な応援券対象公演のチケット購入に、家族も含めて利用できます(限度額あり)。また、託児サービスに利用できる公演もあります。応援券対象公演でも、「チケットぴあ」・Webなどでの利用や、郵送での受け付けはできませんので、窓口で精算してください。 ■ 杉並区役所 子育て支援課 ☎3312-2111(代)

託児 託児サービスあり (事前申し込み制・有料) 予約・問い合わせは、各事業者へ。

なみちけ 「なみちけ」利用可能 お得で便利な座・高円寺発行ステージ引換回数券です。座・高円寺で購入・利用することができます。演目、公演時間、託児などは座・高円寺チケットボックス ☎3223-7300へ。※電話・窓口ともに月曜日休

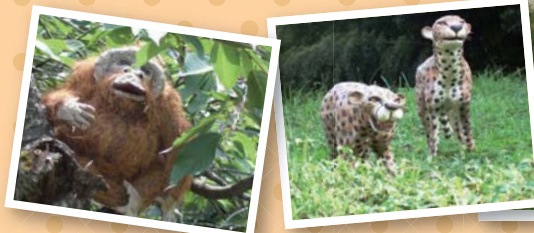


アニマルクラフト展 無料

杉並に動物園がやってきた!

1/21(水)~2/14(金) 9:00~17:00
 区役所2階区民ギャラリー
 (最終日は15:00まで<日曜日・祝日は休み>)
 区内で創作活動をしている造形作家 内田芳明氏の、動物を中心としたアニマルクラフトの作品展を開催します。葉や木の実などの自然の素材を使い、繊細な指先から生み出される、躍動感あふれる作品の数々をお楽しみください。

ギャラリートーク
 2月1日(土)14:00~15:00(当日、直接会場へ)



close up

杉並能楽堂(和田)を拠点に活躍する人間国宝・山本東次郎と大蔵流狂言山本会が、子どもから大人まで楽しめる狂言を、珠玉の芸でお届けします。春休みの一日、昔から受け継がれてきたおらかな笑いと深い感動に出会ってませんか。

「狂言に親しむ春」

3/26(水) 14:00(開場13:30) 無料
 山本東次郎 大蔵流狂言山本会
 劇「柿山伏」(杉並区立小学校6年国語教材)「附子」
 セッション杉並ホール(梅里1-22-32) 無料(要申込)
 官製はがきには①申込人数(大人/子ども(18歳以下・未就学児の入場はできません)各人数)代表者の②〒住所③氏名④電話番号を明記の上、〒166-8570 杉並区阿佐谷南1-15-1 杉並区役所文化・交流課「狂言に親しむ春」担当まで。2月28日(金)必着です。※申込多数の場合は抽選。当選者には、3月10日(月)ごろ入場券を発送します。
 文化・交流課 ☎3312-2111(代)



柿山伏 写真:神田佳明

2/21(金)・3/22(土) 19:00(開場18:30) 無料

城西病院ホスピタリティコンサート

城西病院口ビー(上荻2-42-11 四面道交差点際)
 無料/当日先着70名 城西病院 ☎3390-4166(平木)



小川道子 竹原奈津 鎌田茉莉子 市川直子

★2月21日(金)第99回~現代の名曲~
 小川道子(クラリネット)、竹原奈津(ヴァイオリン)、鎌田茉莉子(チェロ)、市川直子(ピアノ) 曲メシアン/時の終わりのための四重奏曲、武満徹/カトレーンII

★3月22日(土) 第100回~第100回 記念コンサート~
 尾池亜美(ヴァイオリン)、田村響(ピアノ)
 ブ람ス/ヴァイオリンソナタ第2番 イ長調 op.100、サン=サーンス/ヴァイオリンソナタ第1番 二短調 op.75ほか 尾池亜美 田村響

M・A・T/FAX3397-5152、メール m3a7t@shore.ocn.ne.jp

2/23(日) 14:00(開場13:30)
 杉並区文化芸術活動助成事業「~わくわく☆どきどき!文化体験~ふれあいこどもまつりinすぎなみ」
 劇団 かし座
 『魔法つかいのおとぎばなし』 発売中

「影絵劇 魔法の呪文、ムタボール!など」(子育て応援券)「光と影の手遊び」。
 西荻地域区民センター(勤労福祉会館ホール)(桃井

4-3-2)
 全席自由/大人2,000円、子ども1,500円(3歳~18歳) 当日500円増。未就学児入場可
 メールまたはFAXに氏名、住所、電話番号、チケット枚数、子育て応援券使用の有無を書いて(特)子ども文化NPO M・A・Tまで。折り返し「参加券引換はがき」を郵送。
 (特)子ども文化NPO M・A・T ☎FAX3397-5152



「コウノトリになった王様」

公びあ217-597

4/6(日) 14:30(開場14:00) 発売中

モーツァルト「レクイエム」(レヴィン版) & トラエッタ「スタバト・マーテル」公演



3大レクイエムの一つに数えられるモーツァルト「レクイエム」、そして典雅で清らかな知られざる名曲トラエッタ「スタバト・マーテル」を作曲者の出身地イタリアより招聘した指

揮者のもとお楽しみください。
 ヴィート・クレメンテ(客演指揮者)、須崎由紀子(ソプラノ)、小松英典(バリトン)、杉並オラトリオ合唱団・杉並女声合唱団・東京ハウプトコア(合唱)、アンサンブルofトウキョウ(オーケストラ)ほか
 モーツァルト/レクイエム(レヴィン版)、トラエッタ/スタバト・マーテル 杉並公会堂大ホール
 全席指定/S席5,000円、A席4,000円
 杉並オラトリオ合唱団事務局 ☎FAX3392-6680

2/23(日) 14:30(開場14:00) 発売中

あさがや座 第9回 けやき寄席 「おめでとう文部科学大臣新人賞受賞 / 古今亭菊之丞落語会」

幼少期を杉並区で過ごした古今亭菊之丞が平成24年度芸術選奨 文部科学大臣新人賞を受賞したことを記念して落語会を開催します。歌舞伎役者のような立ち居振る舞いと艶っぽい中に力強い語り口が見どころです。
 古今亭菊之丞 他
 産業商工会館(阿佐谷南3-2-19)
 一般・学生(高校生以上)2,500円、子ども(6歳以上)2,000円、当日2,800円
 インテリアエノモト ☎3311-2851
 メール予約 r_ninjin@d2.dion.ne.jp
 カフェド・ヴァリエテ ☎5932-0147
 実行委員会あさがや座・ケヤキッスアサガヤ ☎090-2909-4409(佐藤)



日本語スピーチ大会

3月1日(土)13:30~17:00
 [会場]座・高円寺(杉並区高円寺北2-1-2) JR中央線高円寺駅 北口下車徒歩5分

外国人の方々が、日本で暮らしてみても気付いたこと・驚いたこと・自国との違いなどを、学んだ日本語を使って発表します。違った視点によって語られる日本の姿を聴きにきてください。
 ●申込方法 E-mailまたはFAXに氏名(ふりがな)・住所・性別・年齢・電話番号・メールアドレスを記入して、杉並区交流協会まで。
 E-mail:info@suginami-kouryu.org FAX5378-8844 ☎5378-8833
 ●発表者 10名程度(予定) ●観覧者 200名 ●参加費 無料

第二回 百年丹青縁展

日中国際交流書画展 女子美術大学・上海交通大学
 1/17(金)~2/7(金) 無料

会期中の休廊日...日曜日 開廊時間...10:00~17:00
 女子美術大学ニケ・110周年記念ホール(和田1-49-8) 杉並キャンパス 主催:女子美術大学、上海交通大学
 女子美術大学 ☎5340-4688
 本展覧会「百年丹青縁展」は女子美術大学と上海交通大学の教員による学術研究交流と展示を行います。両学教員の作品を一堂に展示して中国国画と日本画の文化の香りやその奥深さを紹介し、また本学洋画関係の作品も展示することで、両国の現代における作品の表現の多様性やその魅力を感じ取って頂けたら幸いです。



コミュかる掲載希望のご案内

文化・交流課

●3月号の原稿締切日...1月31日(金) ●メール受付:comucul-t@city.suginami.lg.jp
 杉並区内で行われるイベント情報の掲載をご希望の方は、文化・交流課にお寄せください。詳しくは、お問い合わせください。
 ※メールの件名は「コミュかる3月号掲載希望:(団体名)」にしてください。 ※窓口提出の場合は、土・日・祝日はお休みです。

購入方法

チケットぴあ

ぴあの表示のあるものは、電子チケットぴあでも購入できます。枠内のPコードを利用してください。
 ☎0570-02-9999
 ※杉並公会堂友の会の割引の適用はありません。
 ※「すぎなみ子育て応援券」の利用はできません。

杉並公会堂主催公演、座・高円寺主催・提携公演

詳しくは、各公演主催者に問い合わせを
 杉並公会堂主催公演 ☎5347-4450 杉並公会堂チケット受付
 座・高円寺主催・提携公演 .. ☎3223-7300 座・高円寺チケットボックス

チケット販売場所

座・高円寺 ☎ 杉並公会堂
 コミュかるショップ 1 イープラス
 ぴあPコード チケットぴあ