

# 在宅医療・介護について相談したいときは

在宅での医療が必要になったり、介護が必要になった場合に相談できる身近な窓口です。

## 杉並区在宅医療相談調整窓口

03-3391-1380 (直通) 受付時間：月～金 (祝日・年末年始を除く) / 午前8時30分～午後5時  
在宅医療・生活支援センター / 杉並区天沼3-19-16 ウェルファーム杉並複合施設棟3階

## 杉並区在宅療養ブック

在宅医療に対応した区内医療機関の情報を掲載しています。  
在宅での緩和ケアに対応した医療機関の情報も確認できます。

配布場所…在宅医療・生活支援センター(ウェルファーム杉並)、  
介護保険課(杉並区役所)、ケア24の窓口等



インターネット版は、右の2次元コードからアクセス……………

## 地域包括支援センター (ケア24)

受付時間：月～金曜日 午前9時～午後7時・土曜日 午前9時～午後1時  
夜間、日曜日、祝日および年末年始も電話での相談は24時間受け付けています。

ケア24上井草	03-3396-0024	上井草3-33-10	ケア24松ノ木	03-3318-8530	松ノ木3-3-4
ケア24下井草	03-5303-5341	下井草2-44-4	ケア24高円寺	03-5305-6151	高円寺南4-26-16
ケア24善福寺	03-5311-1024	西荻北4-31-11	ケア24梅里	03-5929-1924	梅里1-7-17
ケア24上荻	03-5303-6851	上荻3-29-5	ケア24和田	03-5305-6024	和田3-52-4
ケア24西荻	03-3333-4668	西荻南4-2-7	ケア24久我山	03-5346-3348	久我山3-47-16
ケア24清水	03-5303-5823	清水2-15-24	ケア24高井戸	03-3334-2495	高井戸西1-12-1
ケア24荻窪	03-3391-0888	荻窪5-20-1	ケア24浜田山	03-5357-4944	浜田山1-36-3
ケア24南荻窪	03-5336-3724	南荻窪2-28-13	ケア24堀ノ内	03-5305-7328	堀ノ内1-6-6
ケア24阿佐谷	03-3339-1588	阿佐谷北1-3-12	ケア24永福	03-5355-5124	永福3-35-11
ケア24成田	03-5307-3822	成田西3-7-4	ケア24方南	03-5929-2751	方南2-6-28

## がん患者のウィッグ購入費等助成事業のお知らせ

がん治療に伴う外見の変化があった方に、ウィッグ等や胸部補整具1点の購入  
またはレンタルに要した費用を助成します。(上限3万円)

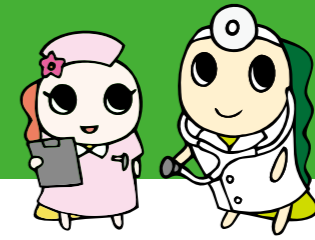
詳細と申請書のダウンロードは右の2次元コードから……………

※助成には条件があります。詳しくはホームページをご覧ください。  
※予算の上限に達次第、当該年度の受付は終了となります。



問い合わせ先 杉並区在宅医療・生活支援センター ウィッグ購入費等助成担当 TEL：03-5335-7317

保存版



杉並区 がん療養リーフレット

# がん患者と家族の 安心ガイドマップ



# 治療時期に合わせた医療・介護サービス

がんと診断された初期の段階から、積極的治療が困難になった段階まで状況にあわせ、患者さん本人とその家族のために幅広いサービスの中から適切な支援が受けられるように各機関が連携してサポートします。

※感染症等の影響で、サービス内容を変更している場合があります。詳しくは各機関にお問い合わせください。

## 治療初期（診断・告知～治療）

## 治療中（入院・通院・在宅）

## 積極的治療が困難になった場合

### がん相談窓口

病気のことを相談できる仲間が欲しい

治療・生活・医療費など不安なことを専門家に相談したい

がん経験者によるピアサポート窓口…A

がん相談ホットライン（日本対がん協会）…B

がん相談支援センター…C

### 医療機関関連

がん診療連携拠点病院・東京都がん診療連携拠点病院、東京都（部位別）がん診療連携協力病院

地域の病院・かかりつけ医

通院・在宅で緩和ケアを受けたい

緩和ケアを受けられる医療機関（在宅で緩和ケアを受けられる機関…裏面「杉並区在宅療養ブック」参照）

入院で緩和ケアを受けたい

入院で緩和ケアを受けられる病院…D

訪問看護ステーション

薬局（薬剤管理指導）

### 在宅療養の相談窓口

療養生活全般、地域の医療機関などについて相談したい

在宅医療の情報が欲しい

杉並区在宅医療相談調整窓口…E

保健センター…F

歯科保健医療センター…G

障害・病気のため一般の歯科診療が受けられない摂食・嚥下の相談をしたい

### 介護保険関連

介護や介護保険サービスについて相談したい

地域包括支援センター（ケア24）…H

主な介護保険サービス

車いすや療養ベッドなど介護用品の貸与、訪問入浴、訪問介護

### 患者本人と家族の心・身体の変化

●告知による変化（家族も同様）  
健康・社会的役割・人生の目標の喪失による不安・危機感（怒り、落ち込み、孤独感、恐怖など）

●治療による身体的変化  
治療による身体的変化に対する不安（結婚や出産・職場復帰などの可能性の有無に対する不安）

●痛みによる変化  
痛みにより緩和を求める（不安全感・倦怠感・意欲低下）

●外見上の変化  
治療・切除手術などで起こる外見上の変化から「自己イメージ」が低下する。社会の中での生き方に悩む

●死が近づくことによる変化  
死について思い悩む（孤独・喪失感・怒り・深い悲しみ・恐怖）

●治療上の変化  
治療効果が見えないことへの落胆、再発・転移の不安、新しい治療方法への期待、自己決定の不安

●生活上の変化  
自立生活の喪失による敗北感、家族に見捨てられることの恐怖・不安、自己犠牲

●家族の心理（治療初期）  
本人への気遣いなどの心理的負担、経済的なことや将来に対する不安・危機感

●家族の心理（治療中）  
犠牲になっている感覚・強い落ち込み

●家族の心理（積極的治療が困難になった場合）  
本人の痛みに対する無力感、倦怠感、責任からの心理的負担

※がんと診断されたときから、がん治療と並行して「緩和ケア」を受けることで、痛みやだるさ、食欲の低下、吐き気などを和らげることができ、治療に専念することができるため、よりよい療養生活を送ることにつながります。

## A がん経験者によるピアサポート窓口

東京都立駒込病院／文京区本駒込 3-18-22 / 03-3823-2536  
受付時間：火・金（祝日・年末年始を除く）／午前10時～午後1時

武蔵野赤十字病院／武蔵野市境南町 1-26-1 / 0422-32-3282  
受付時間：月・水（祝日・年末年始を除く）／午前11時～午後3時30分

## B がん相談ホットライン（日本対がん協会）

がん相談ホットライン / 03-3541-7830  
受付時間：月～日（年末年始を除く）  
午前10時～午後1時、午後3時～6時



日本対がん協会  
ホームページ

社会保険労務士による「がんと就労」電話相談  
日本対がん協会ホームページで要事前予約

## C がん相談支援センター

慶應義塾大学病院／がん相談支援センター  
新宿区信濃町 35 / 03-5363-3285

東京医科大学病院／総合相談・支援センター（がん相談窓口）  
新宿区西新宿 6-7-1 / 03-3342-6111

JCHO 東京新宿メディカルセンター  
がん相談支援センター／新宿区津久戸町 5-1 / 03-3269-8137

国立国際医療研究センター病院／がん相談支援センター  
新宿区戸山 1-21-1 / 03-3202-7181（代表）

## D 入院で緩和ケアを受けられる病院

東京衛生アドベンチスト病院 / 03-3392-6151（代表）

救世軍ブース記念病院 / 03-3381-7236（代表）

越川病院 / 03-3394-1010（代表）

## E 杉並区在宅医療相談調整窓口

在宅医療・生活支援センター／裏面参照

## F 保健センター

荻窪保健センター / 03-3391-0015

高井戸保健センター / 03-3334-4304

高円寺保健センター / 03-3311-0116

上井草保健センター / 03-3394-1212

和泉保健センター / 03-3313-9331

受付時間：月～金  
（祝日・年末年始を除く）  
午前8時30分～午後5時

## G 歯科保健医療センター

杉並区歯科保健医療センター / 03-3391-1385

受付時間：火～土（祝日・年末年始を除く）／午前9時～正午 午後1時～5時

## H 地域包括支援センター（ケア24）

ケア24／裏面参照

「国立がん研究センター がん情報サービス」  
（<https://ganjoho.jp>）にも、がんに関する様々な  
情報が掲載されています。ぜひご覧ください。

