

議案第43号

杉並区立桃井第二小学校改築及び併設1施設建設建築工事の請負契約の締結
について

上記の議案を提出する。

平成29年5月30日

提出者 杉並区長 田 中 良

杉並区立桃井第二小学校改築及び併設1施設建設建築工事の請負契約の締結
について

杉並区立桃井第二小学校改築及び併設1施設建設建築工事施行のため、下記のと
おり請負契約を締結する。

記

- 1 契約の目的 杉並区立桃井第二小学校改築及び併設1施設建設建築工事
- 2 契約の方法 一般競争入札
- 3 契約の金額 金2,733,480,000円也
- 4 契約の相手方 杉並区荻窪五丁目18番14号

興建社・佐藤・矢島・友伸 建設共同企業体

構成員（代表者）

杉並区荻窪五丁目18番14号

株式会社 興建社

代表取締役 水 島 隆 明

構成員

杉並区浜田山一丁目34番10号

佐藤建業 株式会社

代表取締役 佐 藤 健 一

構成員

杉並区高円寺南一丁目18番15号

株式会社 矢島工務店

代表取締役 大 沼 康

構成員

杉並区西荻北二丁目 2 4 番 1 3 号

友伸建設 株式会社

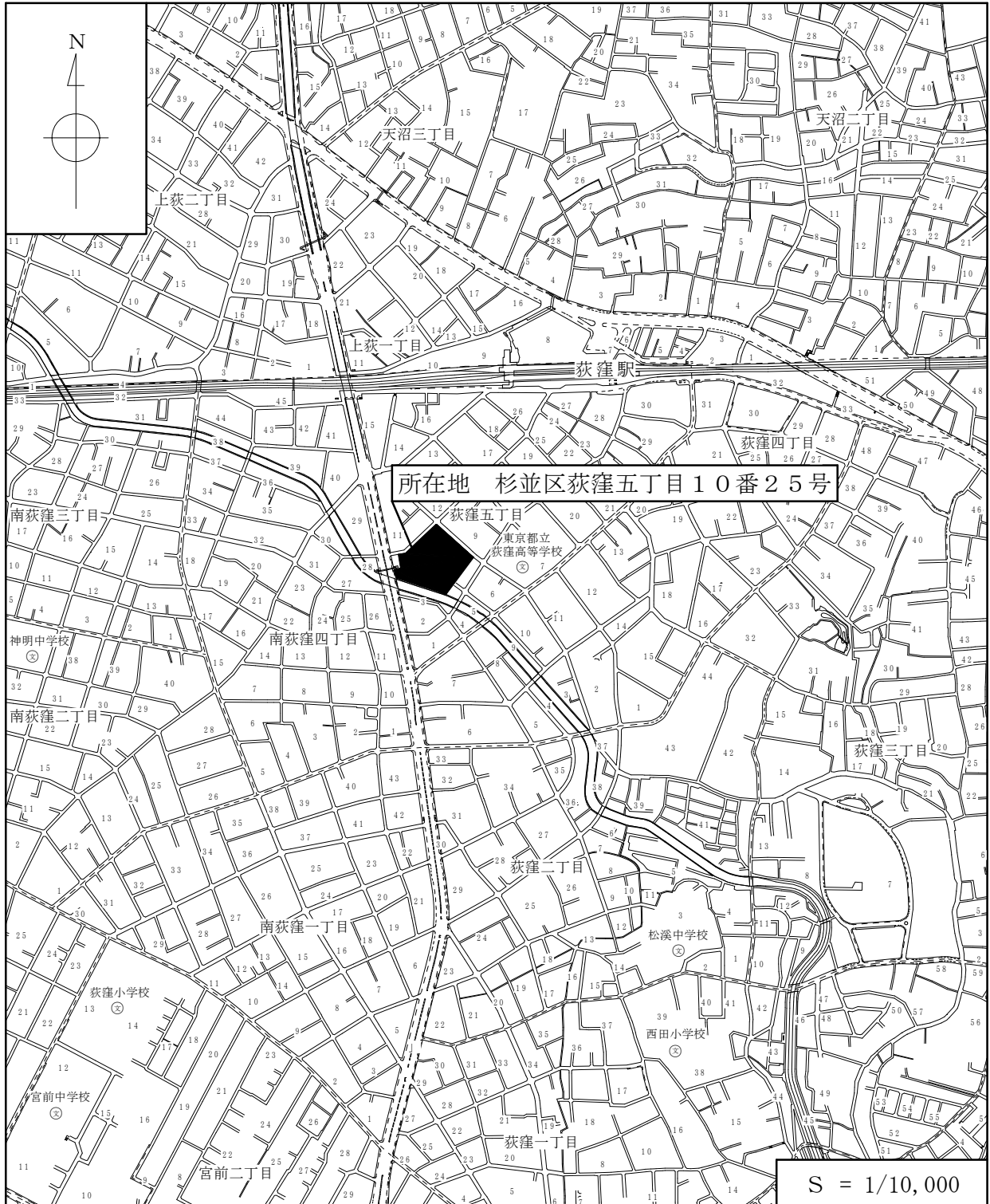
代表取締役 五 味 洋 司

(提案理由)

杉並区立桃井第二小学校改築及び併設 1 施設建設のため、建築工事を施行する必要がある。

案 内 図

杉並区立桃井第二小学校改築及び
併設 1 施設建設建築工事



杉並区立桃井第二小学校改築及び併設 1 施設建設建築工事 工事概要

1. 工 事 件 名	杉並区立桃井第二小学校改築及び併設 1 施設建設建築工事		
2. 工 事 場 所	杉並区荻窪五丁目10番25号（住居表示）		
3. 工 期	契約締結の翌日から平成31年3月15日まで		
4. 用途地域等	第二種住居地域／近隣商業地域		
	防火地域		
	建ぺい率	83.44%	指定建ぺい率 60%/80%
	容積率	304.14%	指定容積率 300%/400%
	高度地区	第3種高度地区	
5. 設 計 業 者	株式会社 綜企画設計		
6. 構 造 規 模	鉄筋コンクリート造 地上5階建て		
7. 面 積 等	(1) 敷地面積	8,867.41 m ²	
	(2) 建築面積	3,337.83 m ²	
	(3) 延床面積	9,911.08 m ²	
	(4) 各階面積		
	地上 1 階	2,963.58 m ² (校舎)	32.98 m ² (付属施設)
	2 階	3,089.81 m ² (校舎)	
	3 階	2,145.00 m ² (校舎)	
	4 階	1,270.68 m ² (校舎)	
	5 階	409.03 m ² (校舎)	
	合計	9,878.10 m ² (校舎)	32.98 m ² (付属施設)
8. 高 さ	(1) 軒の高さ	19.530 m	
	(2) 最高の高さ	22.030 m	
9. 基 礎 構 造	杭基礎		
10. 外 部 仕 上 げ	(1) 外壁	コンクリート打放し仕上げ	
	(2) 屋根	アスファルト防水	
	(3) 建具	アルミサッシ、アルミドア、スチールドア、ステンレスドア	
11. 内 部 仕 上 げ	資料3（主要室のみ）		
12. 別 途 工 事	(1) 電気設備工事		
	(2) 空気調和設備工事		
	(3) 給排水衛生設備工事		
	(4) 昇降機設備工事		
13. 支 出 科 目	平成29年度	一般会計	
	教育費	小学校費 学校施設整備費 工事請負費	
	保健福祉費	児童福祉費 児童福祉施設整備費 工事請負費	
	平成30年度	債務負担行為	

杉並区立桃井第二小学校改築及び併設 1 施設建設建築工事

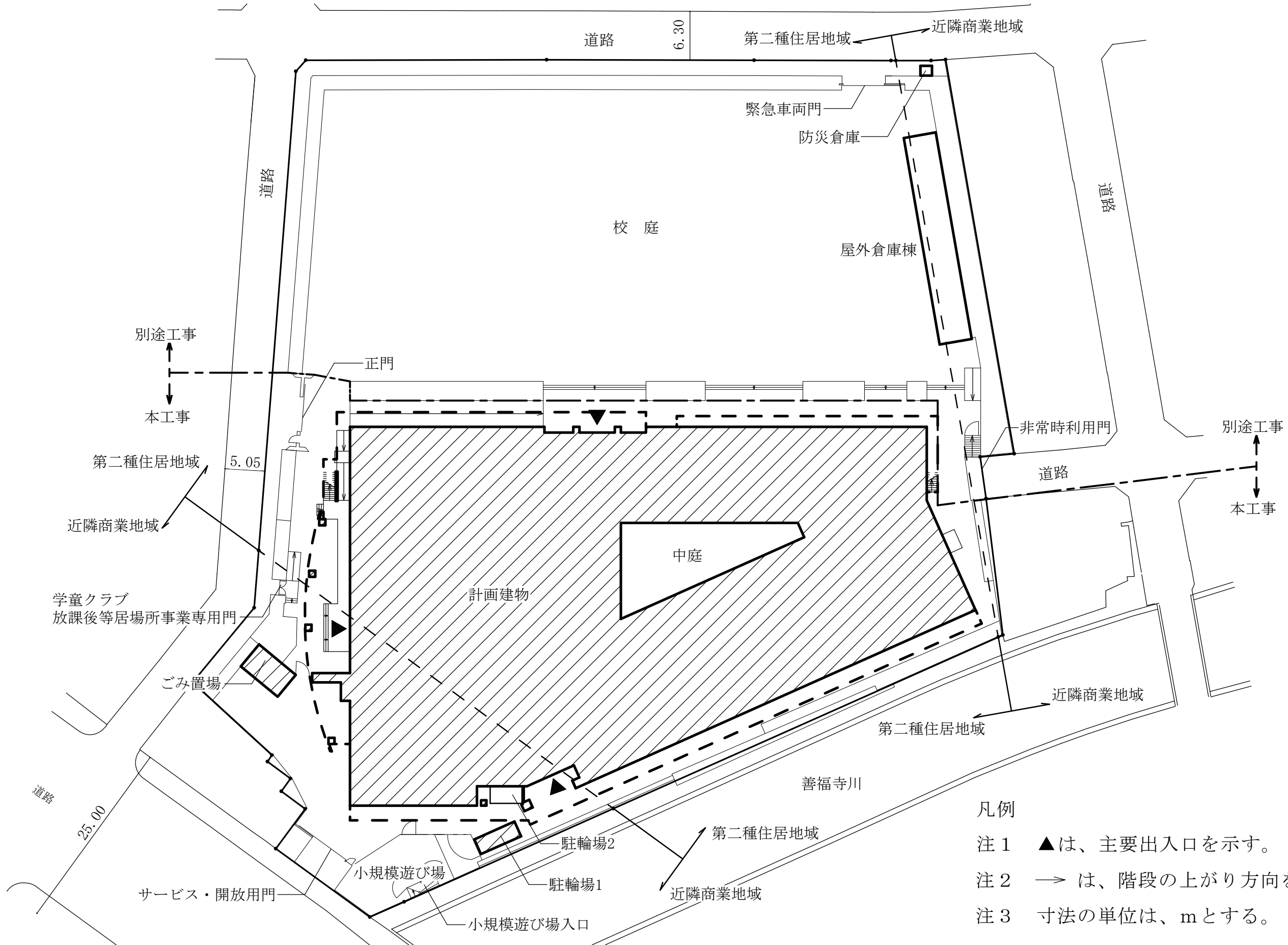
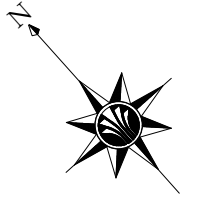
内部仕上（主要室のみ）

階	室名	床	壁	天井
1階	昇降口（児童・職員）	タイル張り	塗装	アルミスパンドレル
	調理室	ビニル床シート張り ウレタン樹脂塗装	腰壁ステンレス板 上部 化粧ケイ酸カルシウム板張り	ケイ酸カルシウム板張り
	多目的室1	フローリング張り	塗装	岩綿吸音板張り
	学童クラブ事務室	ビニル床シート張り	塗装	岩綿吸音板張り
	育成室1・2・3	ビニル床シート張り	塗装	岩綿吸音板張り
	放送室・放送室スタジオ	ビニル床シート張り	有孔合板張り	岩綿吸音板張り
	事務室	フローリング張り	塗装	岩綿吸音板張り
	会議室1	タイルカーペット張り	ビニルクロス張り	岩綿吸音板張り
	校長室	タイルカーペット張り	ビニルクロス張り	岩綿吸音板張り
	職員室	ビニル床タイル張り	塗装	岩綿吸音板張り
	保健室	フローリング張り	ビニルクロス張り	岩綿吸音板張り
	教育相談室	フローリング張り	ビニルクロス張り	岩綿吸音板張り
	主事室	ビニル床シート張り	塗装	岩綿吸音板張り
	印刷室	ビニル床シート張り	塗装	岩綿吸音板張り
	PTA・学校支援本部室	ビニル床シート張り	塗装	岩綿吸音板張り
	会議室2	ビニル床シート張り	塗装	岩綿吸音板張り
	理科室	ビニル床シート張り	塗装	岩綿吸音板張り
理科準備室	ビニル床シート張り	塗装	岩綿吸音板張り	
開放会議室	フローリング張り	塗装	岩綿吸音板張り	

資料 3

階	室名	床	壁	天井
2階	体育館アリーナ	フローリング張り	化粧合板張り 上部 有孔化粧合板張	着色ガラスクロス押え
	ホワイエ	フローリング張り	塗装	岩綿吸音板張り
	図書室	フローリング張り	塗装	岩綿吸音板張り
	司書室	フローリング張り	塗装	岩綿吸音板張り
	特別支援普通教室1・2	フローリング張り	塗装	岩綿吸音板張り
	特別支援個別学習室	フローリング張り	塗装	岩綿吸音板張り
	作業調理室	フローリング張り	塗装	岩綿吸音板張り
	プレイルーム	フローリング張り	有孔合板張り	岩綿吸音板張り
	特別支援教員スペース	フローリング張り	塗装	岩綿吸音板張り
3階	キャットウォーク	ビニル床シート張り	有孔化粧合板張り	着色ガラスクロス押え
	体育放送室	ビニル床シート張り	有孔合板張り	岩綿吸音板張り
	音楽室	フローリング張り	有孔合板張り	岩綿吸音板張り
	音楽準備室・楽器庫	フローリング張り	有孔合板張り	岩綿吸音板張り
	家庭科室	ビニル床シート張り	塗装	岩綿吸音板張り
	家庭科準備室	ビニル床シート張り	塗装	岩綿吸音板張り
	図工室	ビニル床シート張り	塗装	岩綿吸音板張り
	図工準備室	ビニル床シート張り	塗装	岩綿吸音板張り
	生活科室	フローリング張り	塗装	岩綿吸音板張り
共通	多目的室・個別学習室	フローリング張り	塗装	岩綿吸音板張り
	普通教室・少人数教室	フローリング張り	塗装	岩綿吸音板張り
	廊下	フローリング張り	塗装	化粧石こうボード張り
	階段	ビニル床シート張り	塗装	岩綿吸音板張り
	便所	ビニル床シート張り	化粧ケイ酸カルシウム板張り	岩綿吸音板張り

杉並区立桃井第二小学校改築及び併設 1 施設建設建築工事 配置図



凡例

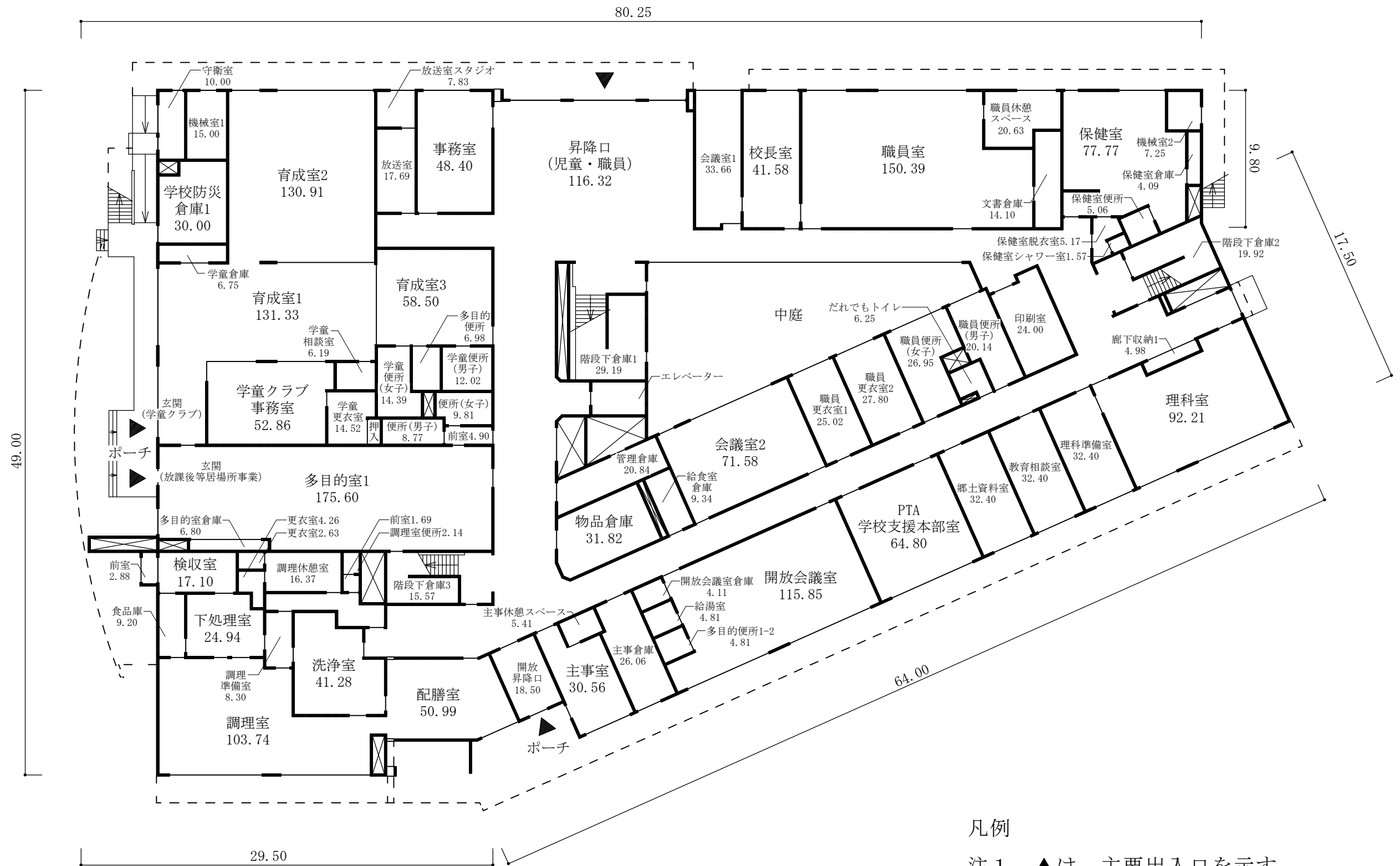
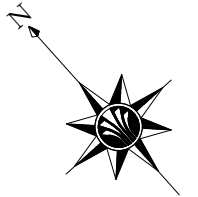
注 1 ▲は、主要出入口を示す。

注 2 → は、階段の上がり方向を示す。

注 3 寸法の単位は、mとする。

配置図 S=1/500

杉並区立桃井第二小学校改築及び併設1施設建設建築工事 平面図

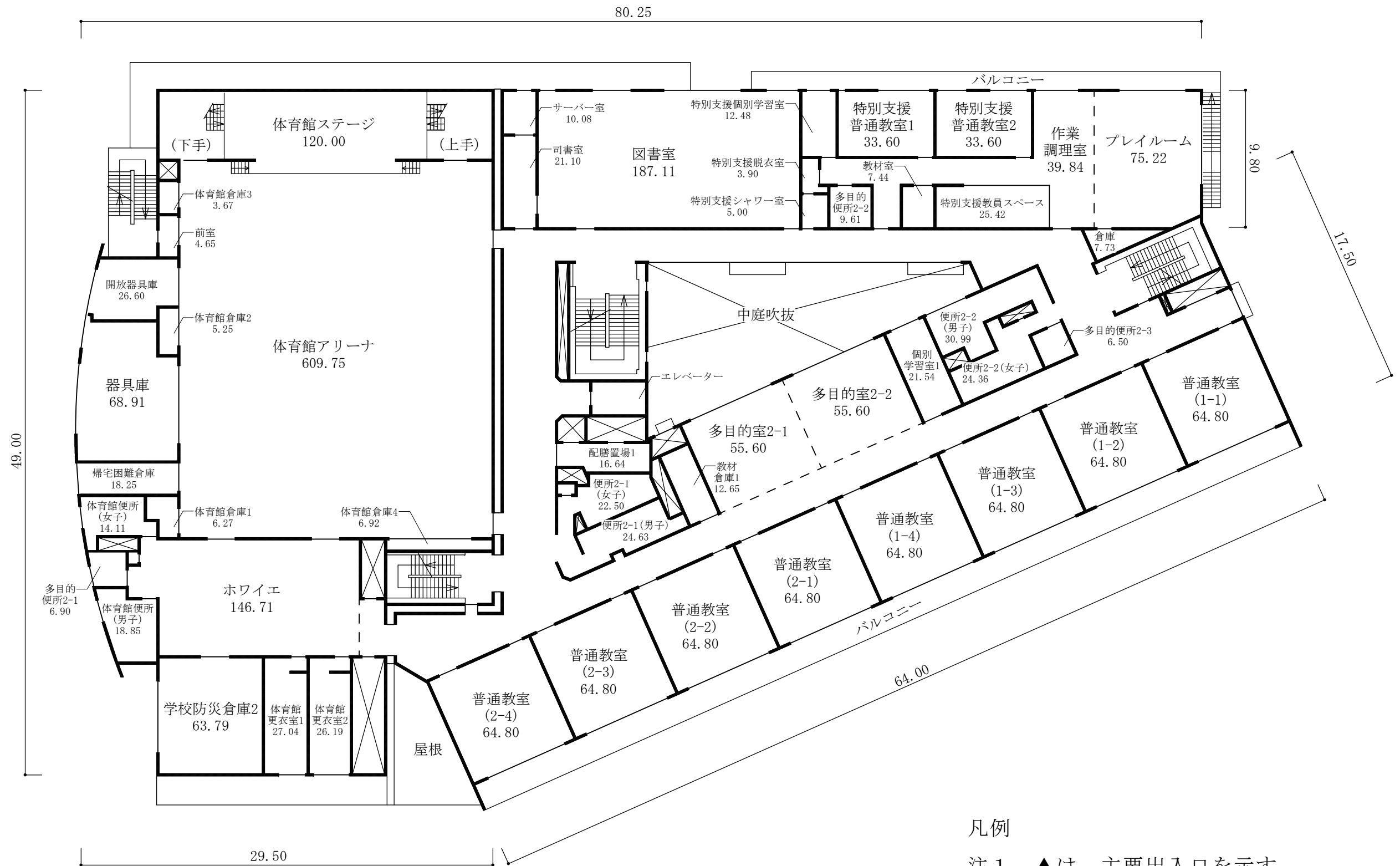
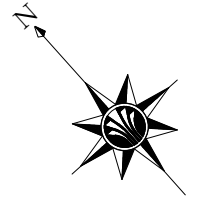


凡例

- 注1 ▲は、主要出入口を示す。
- 注2 → は、階段の上がり方向を示す。
- 注3 ⊠ は、パイプスペース又は吹き抜けを示す。
- 注4 寸法の単位は、mとする。
- 注5 各室の数字は、面積 (㎡) を示す。

1階平面図 S=1/300

杉並区立桃井第二小学校改築及び併設1施設建設建築工事 平面図

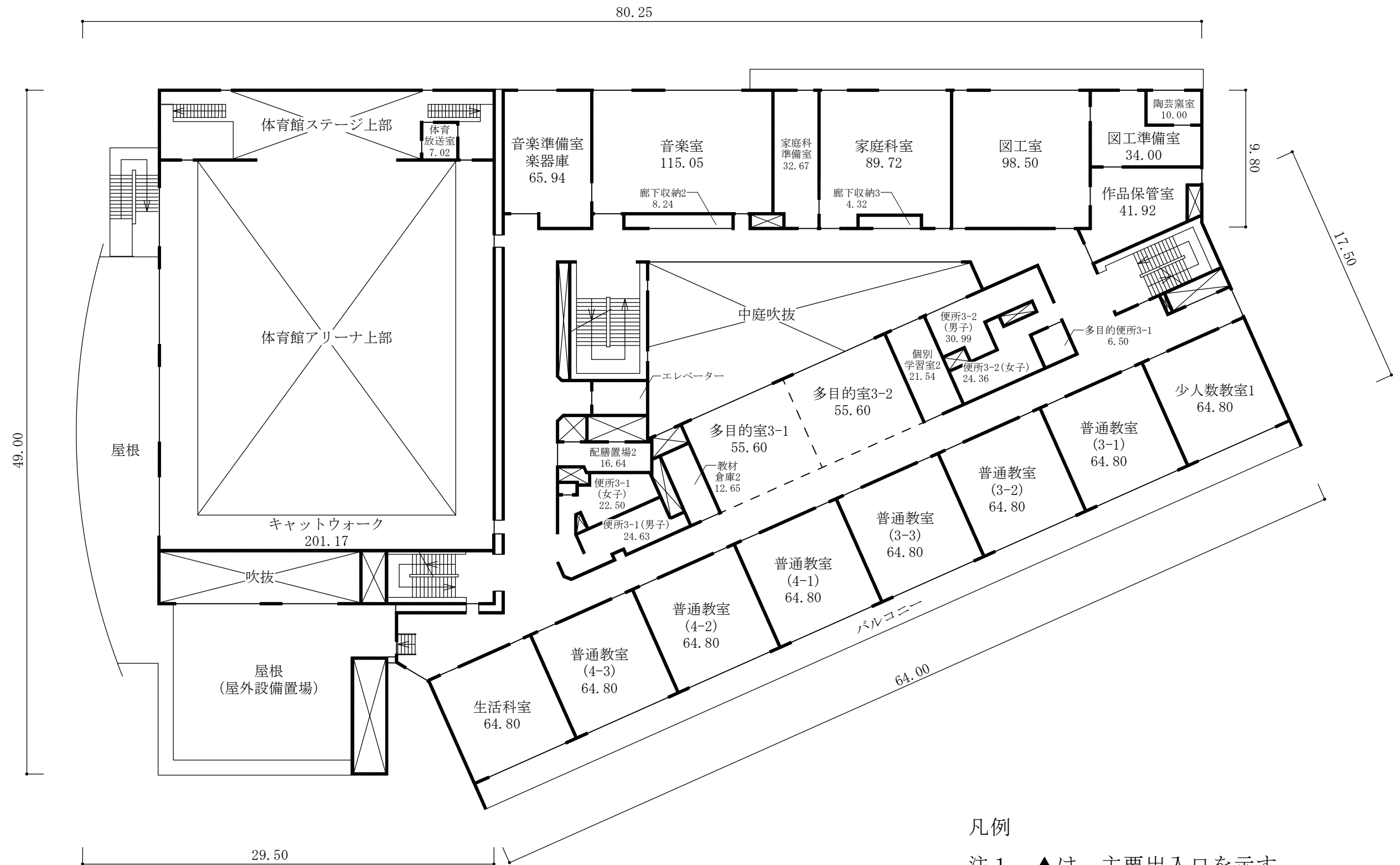
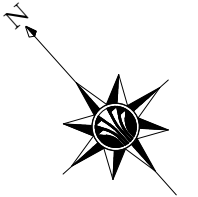


凡例

- 注1 ▲は、主要出入口を示す。
- 注2 → は、階段の上がり方向を示す。
- 注3 ⊠ は、パイプスペース又は吹き抜けを示す。
- 注4 寸法の単位は、mとする。
- 注5 各室の数字は、面積 (㎡) を示す。

2階平面図 S=1/300

杉並区立桃井第二小学校改築及び併設1施設建設建築工事 平面図

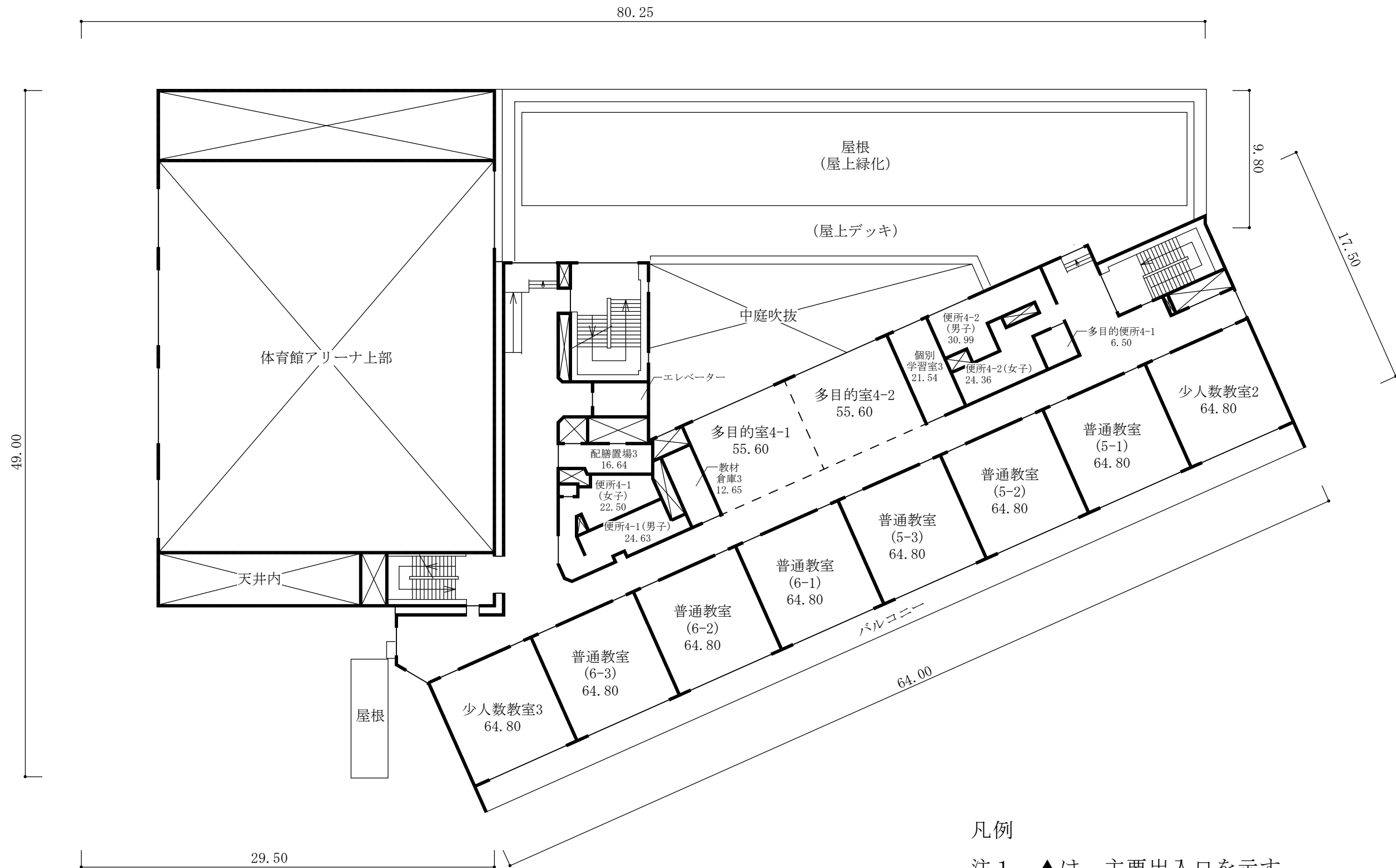
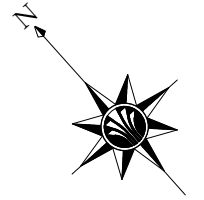


凡例

- 注1 ▲は、主要出入口を示す。
- 注2 → は、階段の上がり方向を示す。
- 注3 ⊠ は、パイプスペース又は吹き抜けを示す。
- 注4 寸法の単位は、mとする。
- 注5 各室の数字は、面積 (㎡) を示す。

3階平面図 S=1/300

杉並区立桃井第二小学校改築及び併設 1 施設建設建築工事 平面図

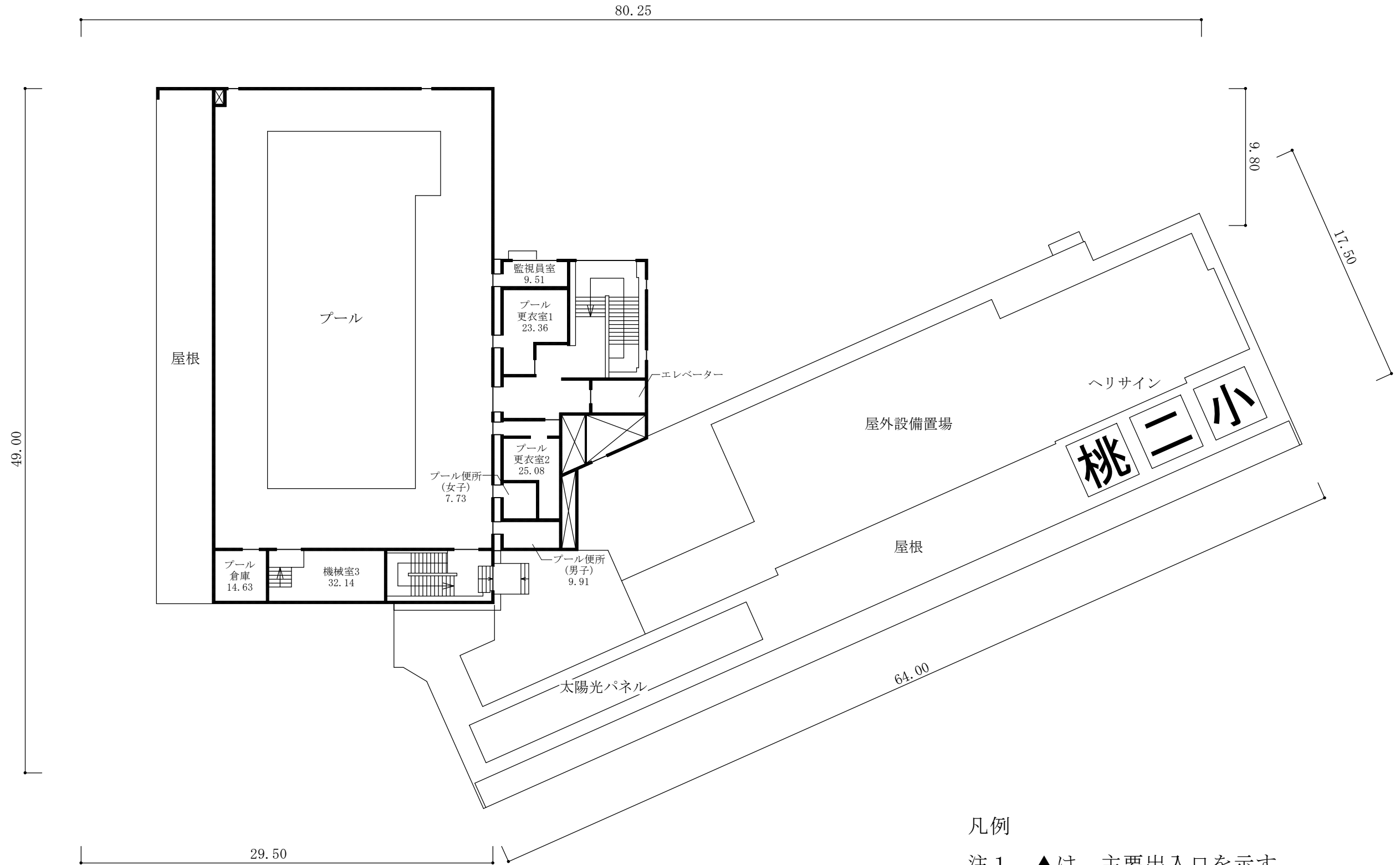
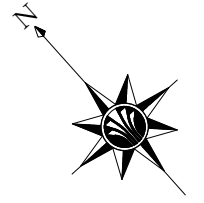


4 階平面図 S=1/300

凡例

- 注 1 ▲は、主要出入口を示す。
- 注 2 → は、階段の上がり方向を示す。
- 注 3 ⊠ は、パイプスペース又は吹き抜けを示す。
- 注 4 寸法の単位は、mとする。
- 注 5 各室の数字は、面積 (㎡) を示す。

杉並区立桃井第二小学校改築及び併設 1 施設建設建築工事 平面図

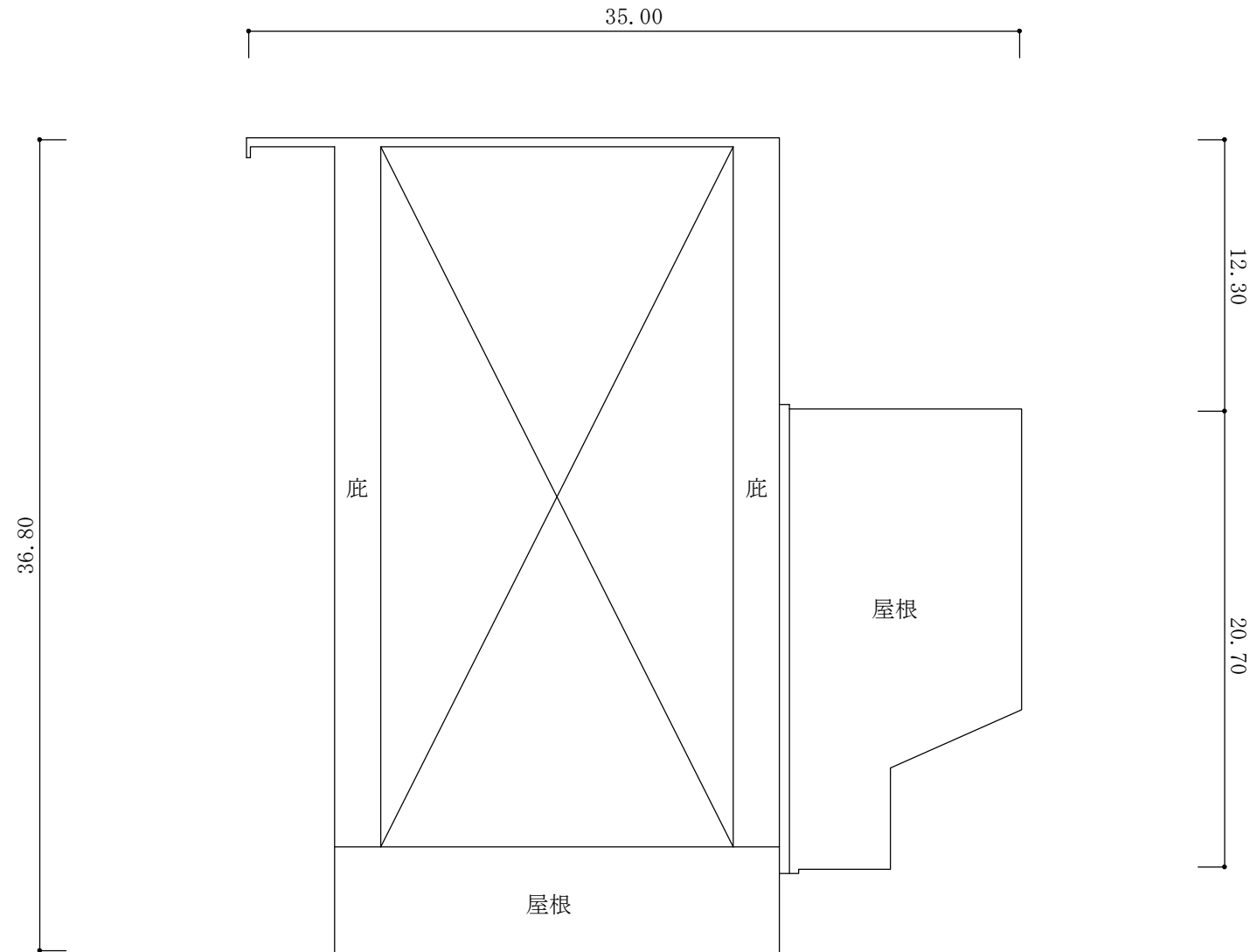
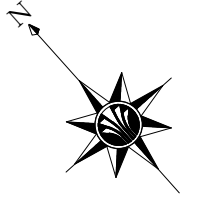


凡例

- 注 1 ▲は、主要出入口を示す。
- 注 2 → は、階段の上がり方向を示す。
- 注 3 ⊠ は、パイプスペース又は吹き抜けを示す。
- 注 4 寸法の単位は、mとする。
- 注 5 各室の数字は、面積 (㎡) を示す。

5 階平面図 S=1/300

杉並区立桃井第二小学校改築及び併設 1 施設建設建築工事 平面図



凡例

- 注 1 ▲は、主要出入口を示す。
- 注 2 → は、階段の上がり方向を示す。
- 注 3 ☒ は、パイプスペース又は吹き抜けを示す。
- 注 4 寸法の単位は、mとする。
- 注 5 各室の数字は、面積 (㎡) を示す。

屋上平面図 S=1/300

杉並区立桃井第二小学校改築及び併設 1 施設建設建築工事 透視図 1



杉並区立桃井第二小学校改築及び併設 1 施設建設建築工事 透視図 2

