

議案第47号

杉並区立阿佐谷南保育園改築建築工事の請負契約の締結について
上記の議案を提出する。

平成29年5月30日

提出者 杉並区長 田 中 良

杉並区立阿佐谷南保育園改築建築工事の請負契約の締結について
杉並区立阿佐谷南保育園改築建築工事施行のため、下記のとおり請負契約を締結
する。

記

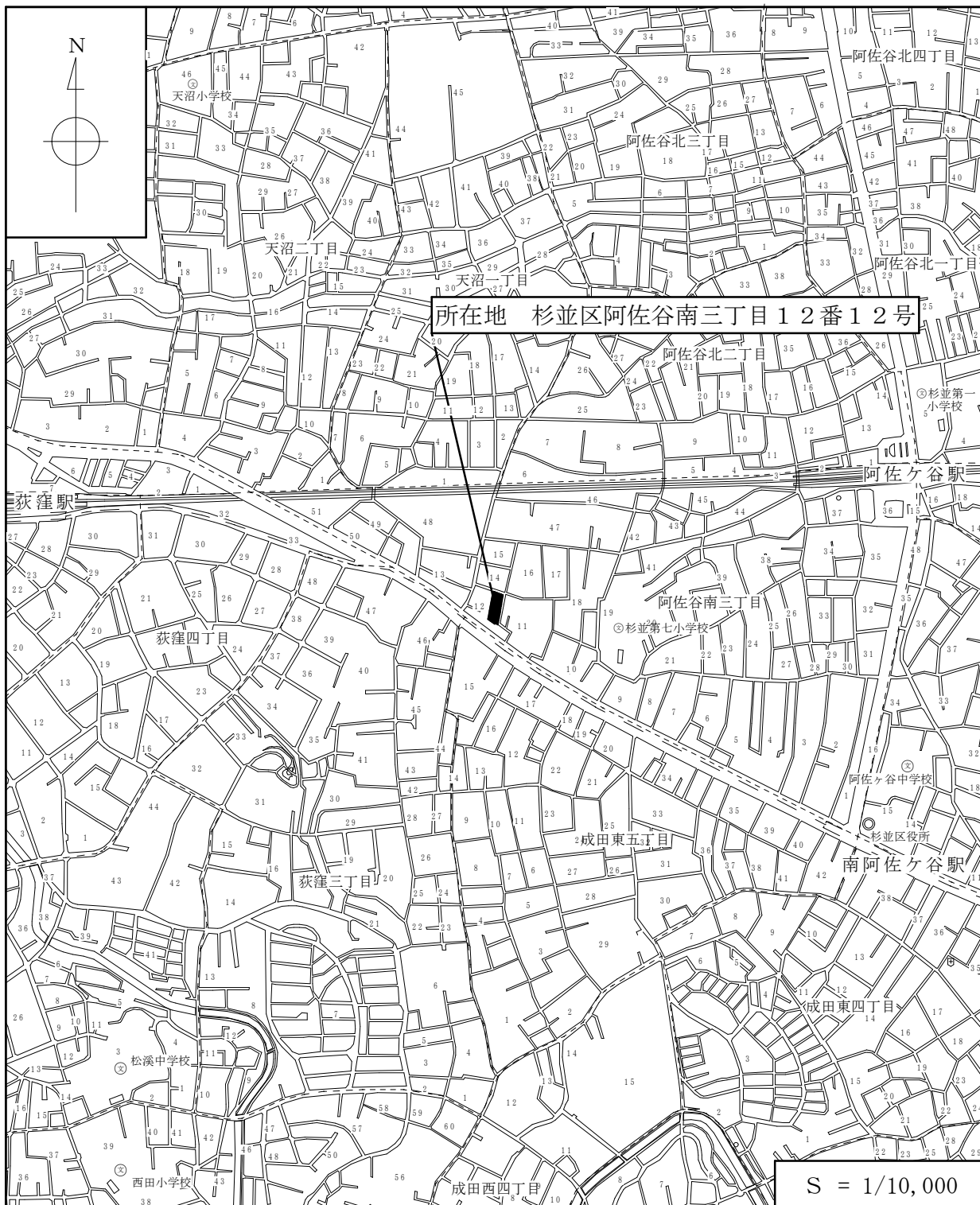
- | | |
|----------|--|
| 1 契約の目的 | 杉並区立阿佐谷南保育園改築建築工事 |
| 2 契約の方法 | 一般競争入札 |
| 3 契約の金額 | 金429,840,000円也 |
| 4 契約の相手方 | 杉並区阿佐谷南三丁目2番2号 江州建設 株式会社 代表取締役 磯村 昭彦 |

(提案理由)

杉並区立阿佐谷南保育園改築のため、建築工事を施行する必要がある。

案内図

杉並区立阿佐谷南保育園改築建築工事



杉並区立阿佐谷南保育園改築建築工事 工事概要

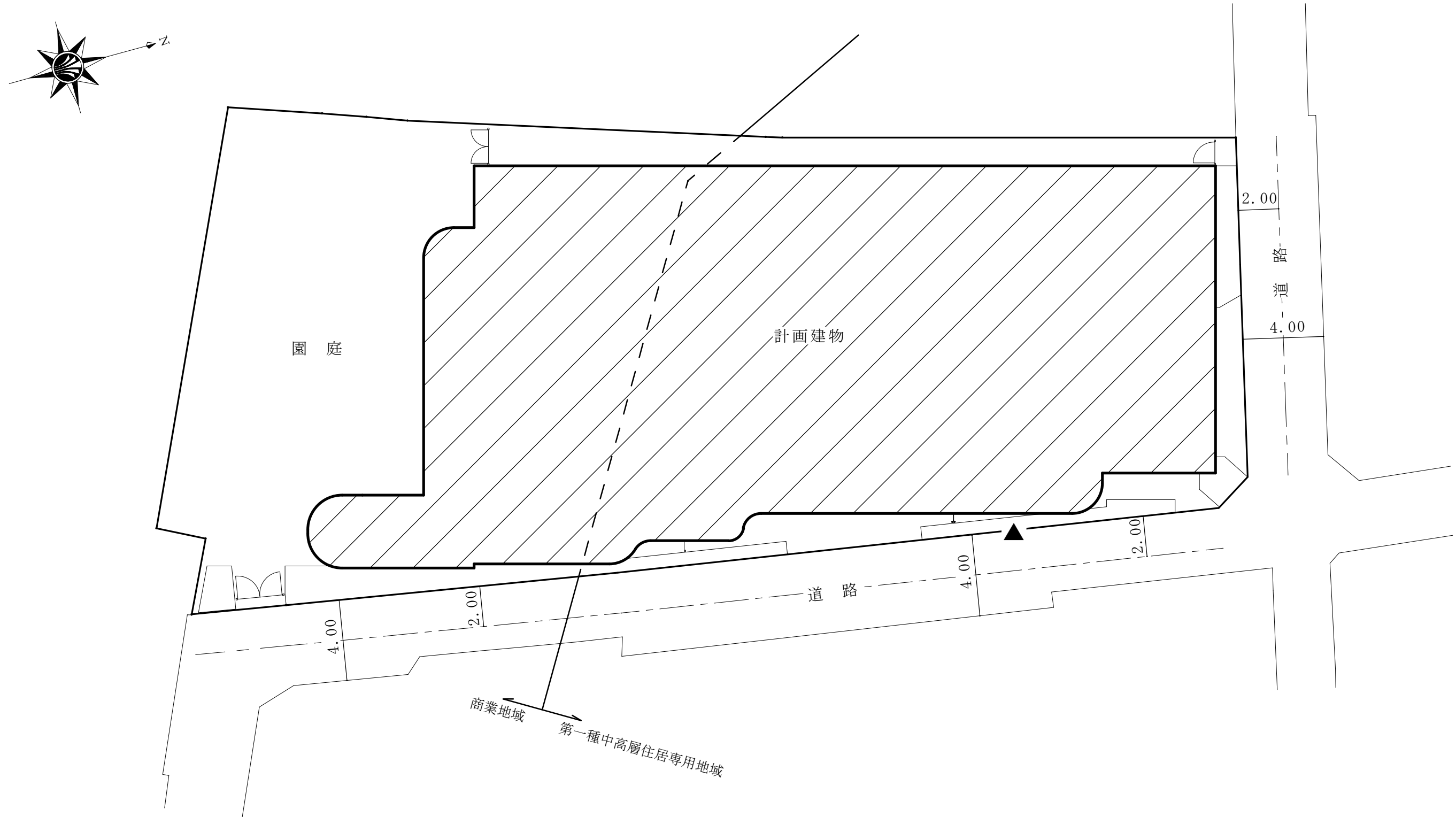
| | | | |
|-------------|---------------------------------|----------------------|-----------------|
| 1. 工 事 件 名 | 杉並区立阿佐谷南保育園改築建築工事 | | |
| 2. 工 事 場 所 | 杉並区阿佐谷南三丁目12番12号（住居表示） | | |
| 3. 工 期 | 契約締結の翌日から平成30年9月28日まで | | |
| 4. 用途地域等 | 第一種中高層住居専用地域／商業地域 準防火地域／防火地域 | | |
| | 建ぺい率 | 89.38% | 指定建ぺい率 60%/80% |
| | 容積率 | 197.53% | 指定容積率 200%/400% |
| | 高度地区 | 第2種高度地区／第3種高度地区 | |
| 5. 設 計 業 者 | 株式会社 ユニバァサル設計 | | |
| 6. 構 造 規 模 | 鉄筋コンクリート造 地上2階建て | | |
| 7. 面 積 等 | (1) 敷地面積 | 1,109.24 | m ² |
| | (2) 建築面積 | 656.02 | m ² |
| | (3) 延床面積 | 1,193.58 | m ² |
| | (4) 各階面積 | | |
| | 1 階 | 630.07 | m ² |
| | 2 階 | 563.51 | m ² |
| | 合計 | 1,193.58 | m ² |
| 8. 高 さ | (1) 軒の高さ | 6.940 | m |
| | (2) 最高の高さ | 9.440 | m |
| 9. 基 礎 構 造 | 杭基礎 | | |
| 10. 外部仕上げ | (1) 外壁 | 防水形複層塗材E、一部 磁器質タイル張り | |
| | (2) 屋根 | アスファルト断熱防水＋押えコンクリート | |
| | (3) 建具 | アルミサッシ、スチールドア | |
| 11. 内部仕上げ | 資料3（主要室のみ） | | |
| 12. 別 途 工 事 | (1) 電気設備工事 | | |
| | (2) 給排水衛生空気調和設備工事 | | |
| | (3) 昇降機設備工事 | | |
| 13. 支 出 科 目 | 平成29年度 | 一般会計 | |
| | 保健福祉費 | 児童福祉費 | 児童施設整備費 工事請負費 |
| | 平成30年度 | 債務負担行為 | |

杉並区立阿佐谷南保育園改築建築工事

内部仕上（主要室のみ）

| 階 | 室名 | 床 | 壁 | 天井 |
|----|-----------|-----------|--------------------------|-------------------|
| 1階 | ホール | フローリング張り | メラミン化粧板張り 上部 ビニルクロス張り | 塗装 一部 ビニルクロス張り |
| | 廊下 | フローリング張り | メラミン化粧板張り 上部 ビニルクロス張り | 岩綿吸音板張り |
| | 3・4・5歳児室 | フローリング張り | メラミン化粧板張り 上部 ビニルクロス張り | 岩綿吸音板張り |
| | 3・4・5歳児便所 | ビニル床シート張り | ビニルクロス張り | ビニルクロス張り |
| | 特別室1 | フローリング張り | メラミン化粧板張り 上部 ビニルクロス張り | 岩綿吸音板張り |
| | 特別室2 | フローリング張り | メラミン化粧板張り 上部 ビニルクロス張り | 岩綿吸音板張り |
| | 事務室 | ビニル床シート張り | ビニルクロス張り | 岩綿吸音板張り |
| | だれでもトイレ | ビニル床シート張り | ビニルクロス張り | 岩綿吸音板張り |
| 2階 | 廊下 | フローリング張り | メラミン化粧板張り 上部 ビニルクロス張り | 岩綿吸音板張り |
| | 0・1・2歳児室 | フローリング張り | メラミン化粧板張り 上部 ビニルクロス張り | 岩綿吸音板張り |
| | 1・2歳児便所 | ビニル床シート張り | ビニルクロス張り | ビニルクロス張り |
| | 遊戯室 | フローリング張り | メラミン化粧板張り 上部 ビニルクロス張り | 岩綿吸音板張り |
| | 特別室3 | フローリング張り | メラミン化粧板張り 上部 ビニルクロス張り | 岩綿吸音板張り |
| | 医務室 | ビニル床シート張り | ビニルクロス張り | 化粧石こうボード張り |
| | 共用便所 | ビニル床シート張り | ビニルクロス張り | ビニルクロス張り |

杉並区立阿佐谷南保育園 配置図



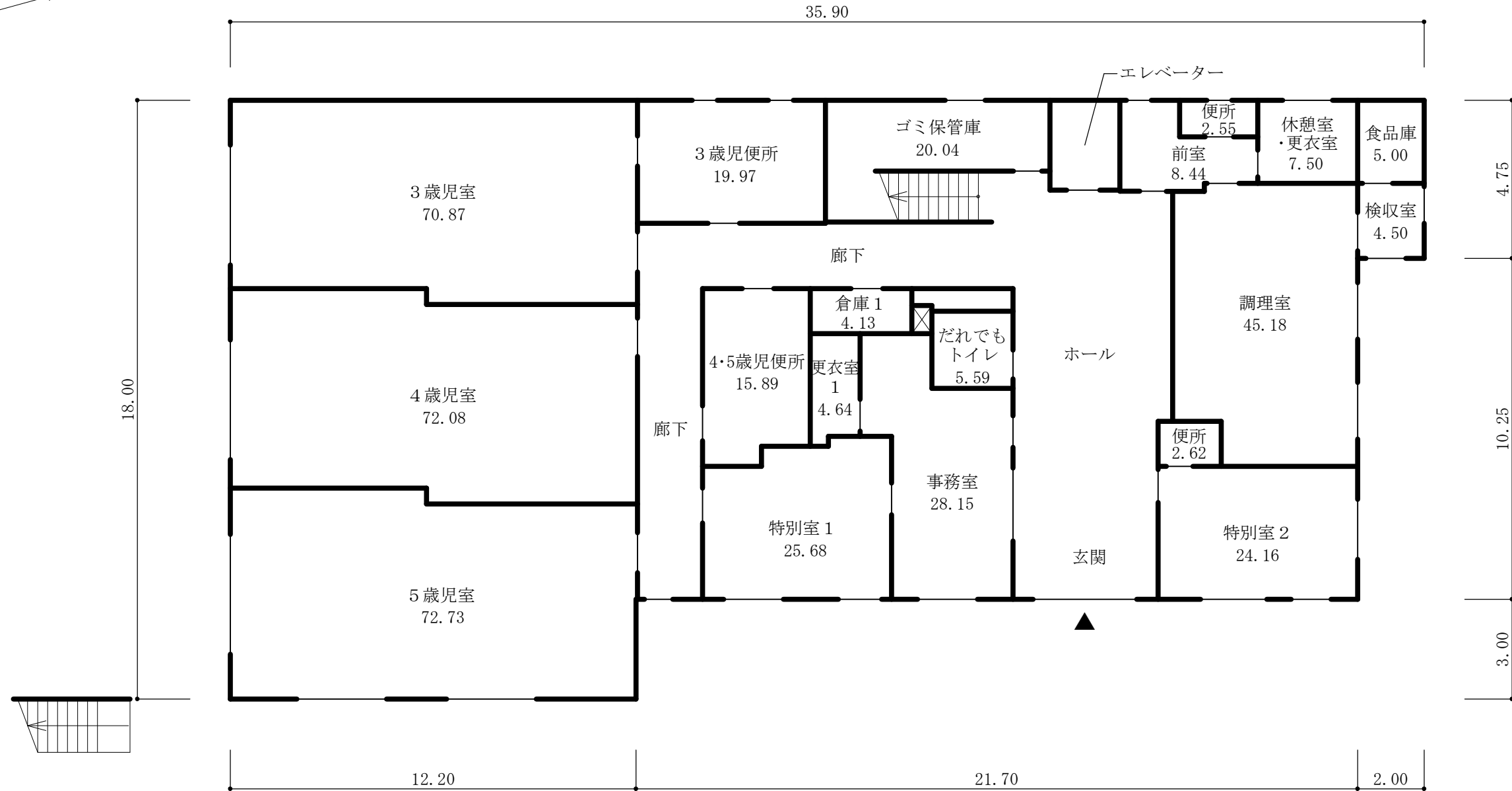
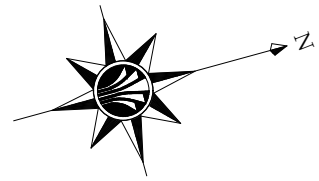
配置図 S=1/200

凡例

注1 ▲は、主要出入口を示す。

注2 寸法の単位は、mとする。

杉並区立阿佐谷南保育園 平面図



1階平面図 S=1/150

凡例

注1 ▲は、主要出入口を示す。

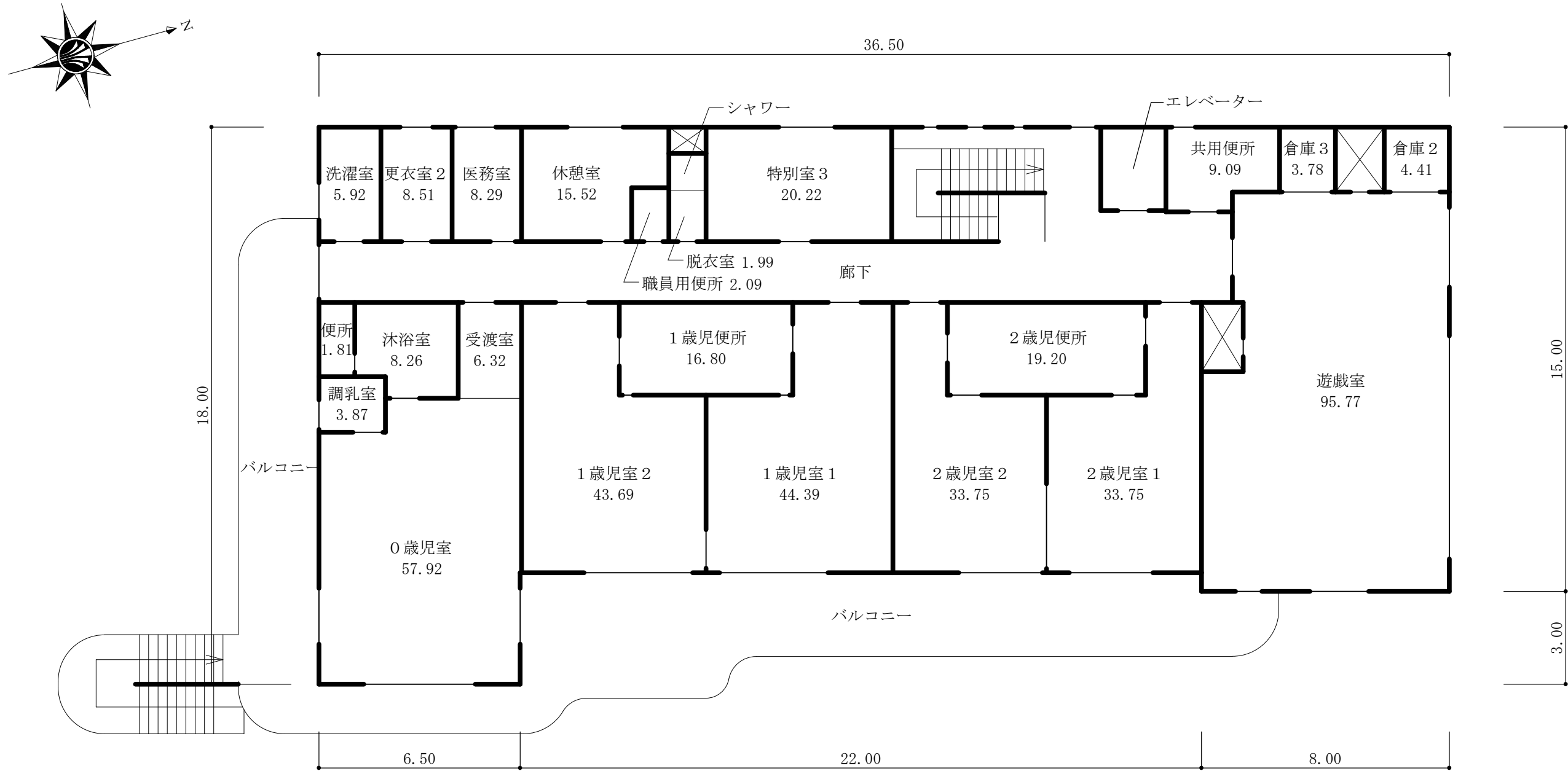
注2 → は、階段の上がり方向を示す。

注3 ⊠ は、パイプスペース又は吹き抜けを示す。

注4 寸法の単位は、mとする。

注5 各室の数字は、面積 (m²) を示す。

杉並区立阿佐谷南保育園 平面図

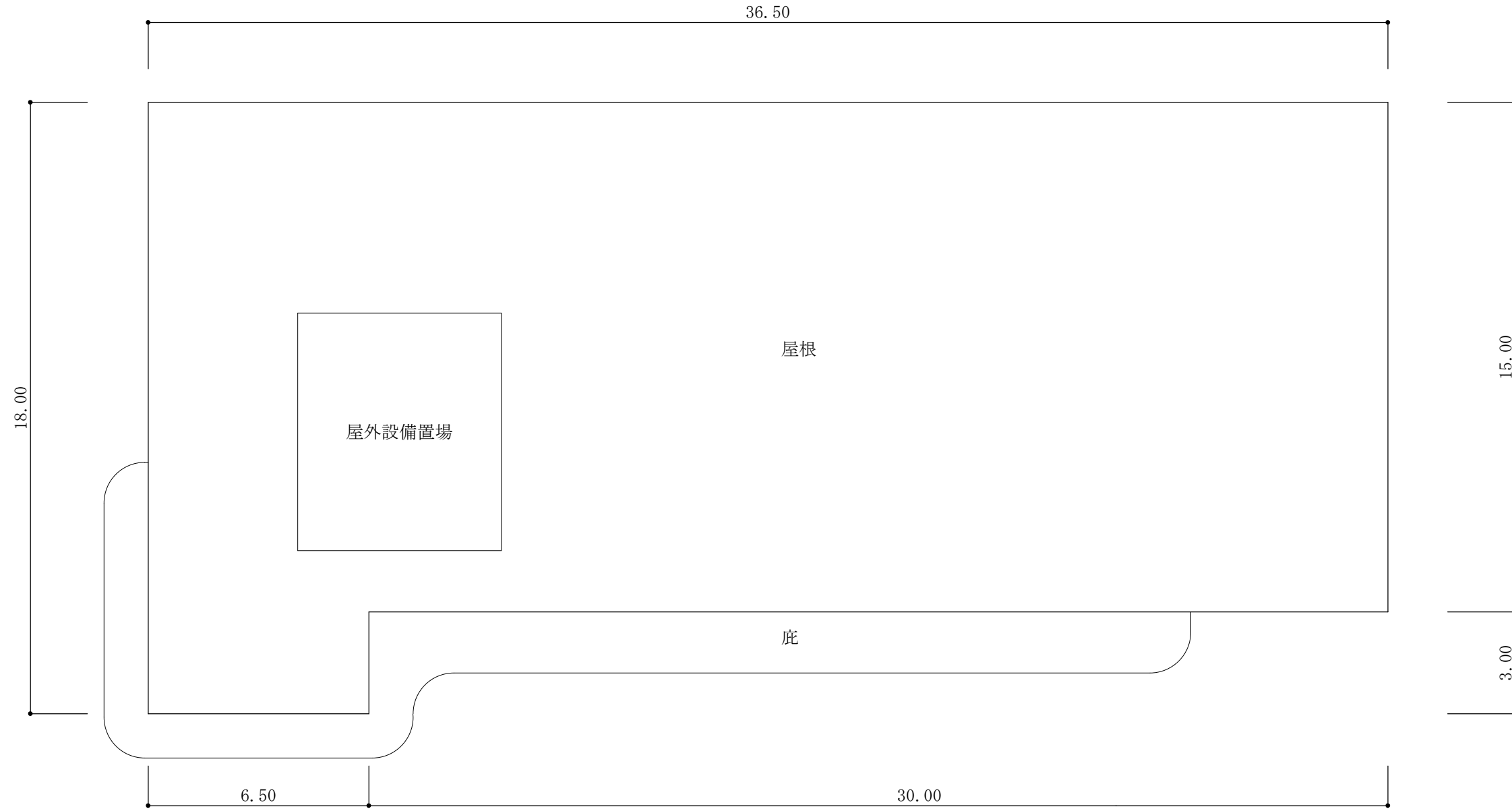
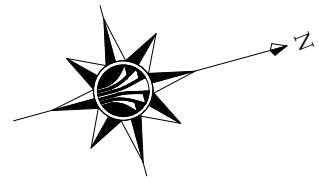


2階平面図 S=1/150

凡例

- 注1 ▲は、主要出入口を示す。
- 注2 → は、階段の上がり方向を示す。
- 注3 ☒ は、パイプスペース又は吹き抜けを示す。
- 注4 寸法の単位は、mとする。
- 注5 各室の数字は、面積 (m²) を示す。

杉並区立阿佐谷南保育園 平面図



屋上平面図 S=1/150

凡例

- 注1 ▲は、主要出入口を示す。
- 注2 → は、階段の上がり方向を示す。
- 注3 ☒ は、パイプスペース又は吹き抜けを示す。
- 注4 寸法の単位は、mとする。
- 注5 各室の数字は、面積 (㎡) を示す。

杉並区立阿佐谷南保育園 透視図

