

雑がみは古紙です

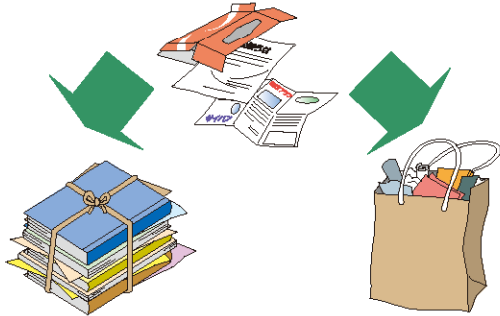
雑がみは身近なところに
たくさんあります!

お菓子やティッシュの空き箱、包装紙も
分ければ新たな紙に生まれ変わります

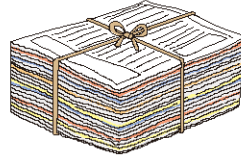
古紙(4分類)

※リサイクル工程が異なります。必ず4つに分けてください。

雑誌・書籍・雑がみ

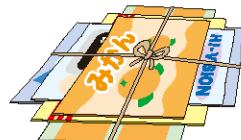


※雑がみは、雑誌などにはさんで出すか、紙袋に入れて出す(雑誌・書籍は束ねて出す)。



新聞

※折り込みチラシを含む



段ボール

※断面が波状になっているもの



紙パック

※洗って乾かし、ひもで束ねるか、紙袋に入れて出す
※裏面にアルミのついていないもの

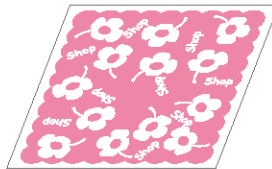
主な雑がみの例

※紙以外の部分は取り外しましょう。

ちらし・パンフレット

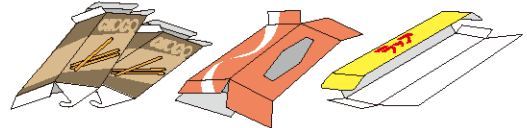


包装紙

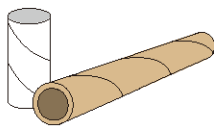


紙箱(お菓子・ティッシュなどの箱)

お菓子・レトルトカレーの箱・仕切り紙
(開いてビニールを取る)



トイレットペーパーや
ラップの芯



紙袋など



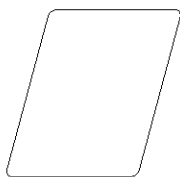
(ビニール加工された
持ち手や紙袋は除く)

メモ用紙・ノートなど

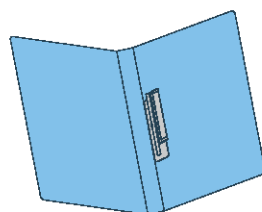


台紙など

(金具・プラスチック部分は取って出す)



洋服・ストッキングなど
の個別包装の中の台紙



紙製バインダー



カレンダー

封筒・はがきなど

圧着はがき、ビニール加工された
ダイレクトメールは除く



(窓のビニールは取る)



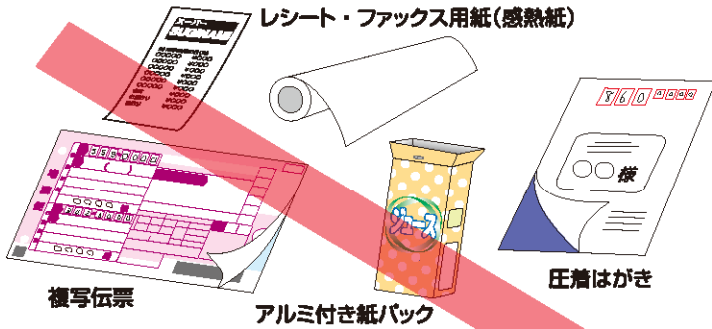
リサイクルに適さない紙もあります。裏面をご確認ください。

古紙の分け方・出し方のポイント

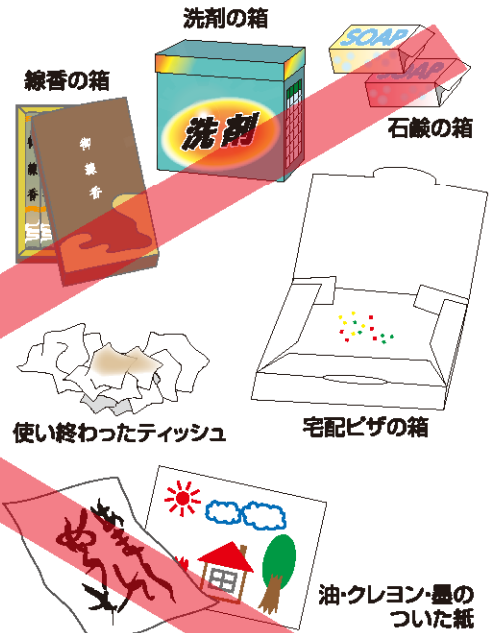
雑がみに出さないでください (可燃ごみです)

リサイクル品の原料に混ざると、チリや斑点となって現れるなど、品質が著しく下がってしまいます。

紙以外のものがついている



汚れやおいがついている



防水などの特殊加工



その他、資源に適さない

シュレッダーされた紙、金・銀の紙など

- 持ち去り防止のため、区役所・清掃事務所・区民事務所・図書館などで「新聞回収袋」を配布しています。
- 放火や持ち去りの原因となるため、回収日当日の朝8時までに出してください。
- 雨の日も同じように出せます。

新聞回収袋 ▶



古紙のゆくえ

新聞はまた新聞に、紙バックはトイレトペーパーに。
正しく分別された古紙は、再び皆さんの生活の中で活かされています。

古紙



種類ごとにす

紙問屋



異物を除去し、圧縮

国内製紙工場



溶かして原料化

古紙利用製品



ごみの減量とリサイクルの推進のため、
皆様のご理解とご協力をお願いします。

■問い合わせ先

杉並清掃事務所・方南支所
ごみ減量対策課

