

通路協定書

通路協定の土地の地名地番 杉並区阿佐谷1丁目〇番-〇、-〇
 幅員4.00メートル・延長18.00メートル
 (住居表示〇-〇-〇)

本協定通路に権利を有するものとして、下記の事項を協定致します。

- 1 建築物や工作物の建築時等には、協定図のとおり後退し、形態を築造します。
 - 2 本協定通路を、今後共道路状に維持管理すると共に、通行の用に供することを同意します。
 - 3 本協定通路を位置指定道路等とするよう努力致します。
 - 4 将来、私の権利を第三者に譲渡するようなことがあった場合には、協定内容を引き継ぐこととします。
- ※ 別途、許可申請においては特定行政庁の許可条件を遵守すること。

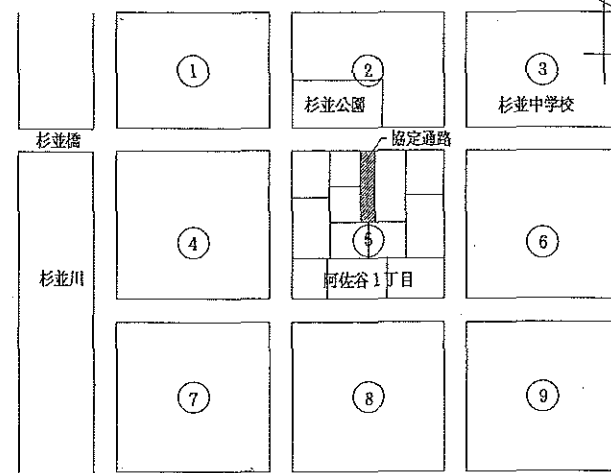
協定年月日平成〇年〇月〇日

権利別	住所	氏名	印
土地・建物所有者 2-1、-7	杉並区阿佐谷〇-〇-〇	所有者自署	実印
土地・建物所有者 2-2、-10	杉並区阿佐谷〇-〇-〇	所有者自署	実印
土地所有者 2-3、-8	杉並区阿佐谷〇-〇-〇	所有者自署	実印
土地所有者 2-4、-11	杉並区阿佐谷〇-〇-〇	所有者自署	実印
土地・建物所有者 2-5、-12	杉並区阿佐谷〇-〇-〇	所有者自署	実印
土地・建物所有者 2-6、-9	杉並区阿佐谷〇-〇-〇	所有者自署	実印
建物所有者 2-3-1	杉並区阿佐谷〇-〇-〇	所有者自署	実印
建物所有者 2-4-1	杉並区阿佐谷〇-〇-〇	所有者自署	実印
図面作成者住所・氏名	住所、資格、氏名記入	職印	

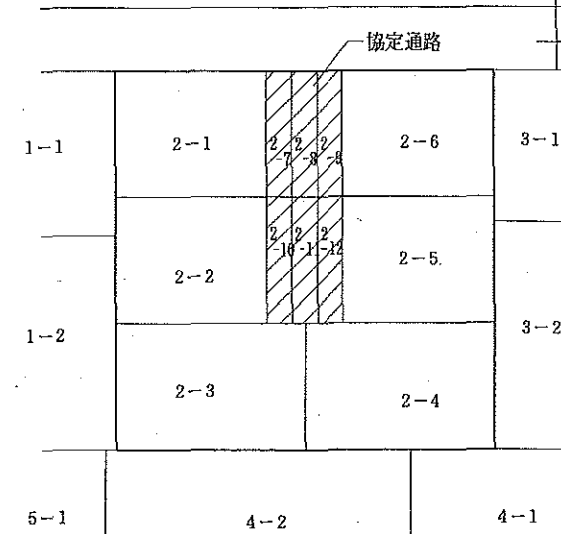
※通路協定図の提出時には、印鑑証明書(発行から3ヶ月以内のものに限る。)をあわせて提出していただきます。

※協定書、協定図等の作成にあたっては、審査担当者とは十分に打ち合わせしてください。

案内図(縮尺:1/2000)

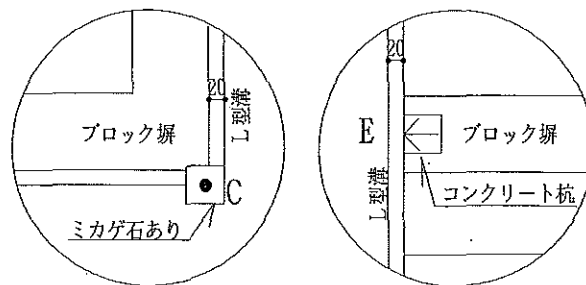


公図写(縮尺:1/600)



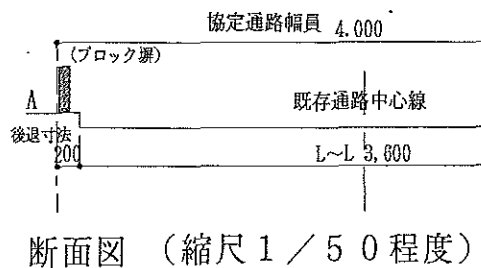
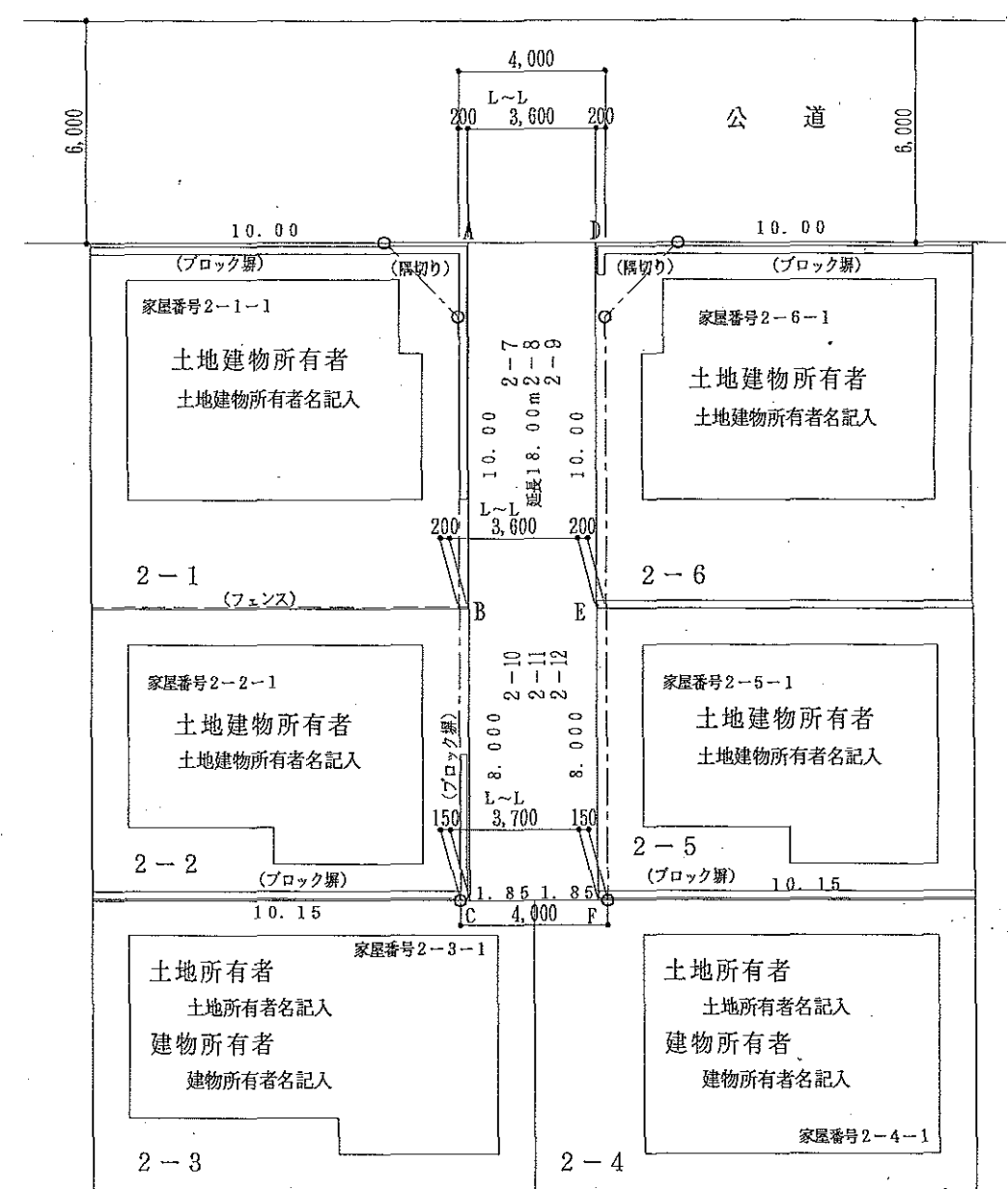
東京法務局杉並出張所の公図の写しである。
 平成 年 月 日 作成者の住所、資格、氏名記入 捺印

点の記図



※各境界部分の点の記図を作成してください。
 縮尺等は審査担当者と打ち合わせ願います。

協定図 縮尺:1/200



(凡例)

- 方位
- 協定通路の位置
- 現況の敷地境界線
- (ブロック塀) 既存の工作物
- (フェンス) 既存建築物

記入例