

3. 周辺地域調査

天沼西公園
ケヤキなどが
植えられた住
宅街の中の公
園。



日大通り
バス通りと
なっているが、
歩道は設置さ
れていない。



教会通り商店街
車の進入が難
しい部分も一
部あり。



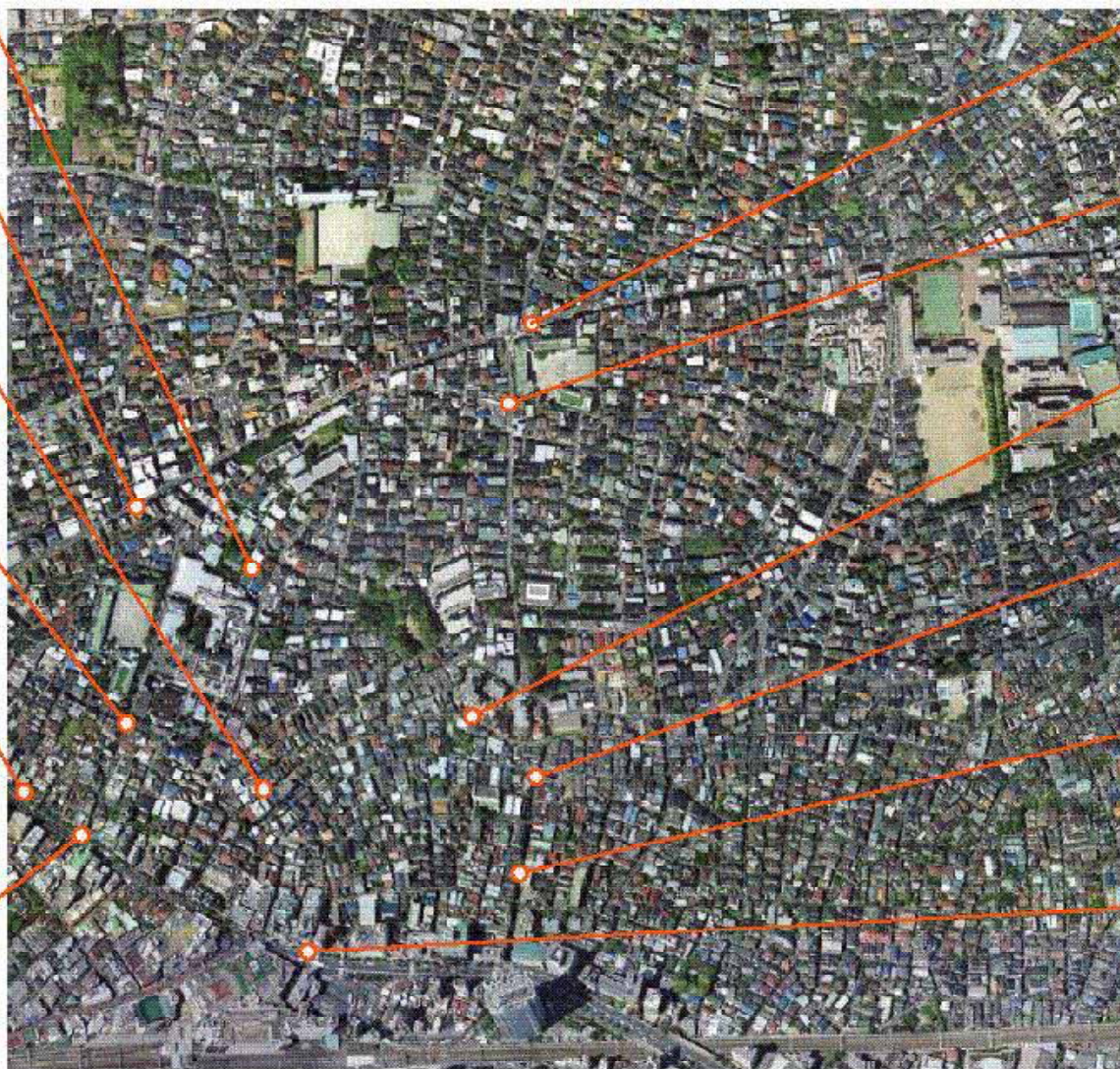
若杉小学校
小学校前周辺
には道路境界
に沿った緑が
点在している。



青梅街道
沿道には街路
樹が連続して
いる。



若杉小学校通学路
道が狭く白線
による歩車の
分離のみ。



杉並第五小学校前
バス停があり、
抜け道からの車
の往来多く注意
が必要。



杉並第五小学校脇
飛地との間の道
路。道に沿って
樹木が植えられ
ている。



天沼八幡神社周辺
みどりと水の
プロムナード
として位置づ
けられている。



天沼八幡神社
まとまった緑
があり、アイス
ポットとなっ
ている。



杉並第五小学校
通学路
日大通りへの抜
け道として、車
の往来が多い。



荻窪駅前
環状八号線へ
つながるため、
車の交通が非
常に多い。