

# さぎなみ



支えあい共につくる  
安全で活力あるみどりの住宅都市 杉並

発行/杉並区  
編集/広報課  
〒166-8570杉並区阿佐谷南1-15-1

区の代表電話 ☎3312-2111  
FAX3312-9911 (広報課直通)  
http://www.city.suginami.tokyo.jp/

区民等の意見提出手続の結果を お知らせします	..... 3
杉並区功労表彰	..... 5
座・高円寺(杉並芸術会館)が地 域創造大賞(総務大臣賞)を受賞	..... 8
高円寺演芸まつり	..... 8
日本フィルが出張コンサートを 行います	..... 8

買わない 使わない かかわらない 買わない

## 危険ドラッグ



使わない かかわらない 買わない 使わない

危険ドラッグの使用は自分自身の心と体をボロボロにするだけでなく、家族や友人を巻き込み、あなたの大切な人生を台無しにしてしまいます。「私は大丈夫」「一度だけなら」「ちょっとだけなら」といった安易な考えは大変危険です。危険ドラッグの使用は絶対にやめましょう。区では危険ドラッグを含む薬物乱用防止活動を推進していきます。

——問い合わせは、危機管理対策課、杉並保健所地域保健課 ☎3391-1355 または生活衛生課 ☎3391-1991 へ。

### 「危険ドラッグ」とは…

法律の網の目をくぐりぬけるために「お香」「バスソルト」「ハーブ」「アロマ」など、一見しただけでは分からないように販売されています。色や形状もさまざま、粉末・液体・乾燥植物など、見た目では分からないように巧妙に作られています。これらは麻薬や覚せい剤と同じか、それ以上の恐ろしさを持っています。



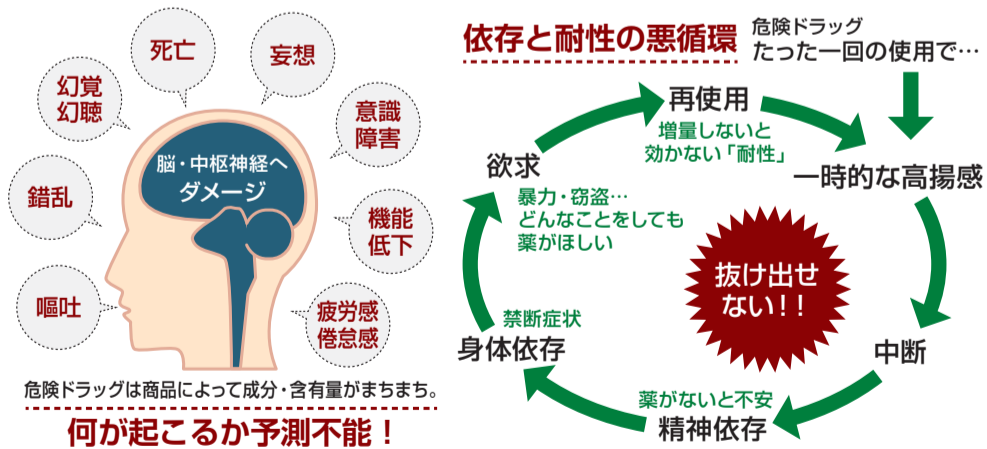
▲販売されている形状例

「東京都：みんなで知ろう危険ドラッグ」より引用

### 好奇心から安易に使用すると人生が台無しに…

危険ドラッグを使用すると、一時的にいい気分になると言われていますが、その作用が切れたときの絶望感や不安感は、耐えられないほど強いので、それから逃れるために、またドラッグに手を出してしまい(依存)、次第に自分の意思では止められなくなってしまいます。

また、繰り返し使用すると、1回に使う量がどんどん増え(耐性)、ドラッグ無しでは生活できなくなります。



### 危険ドラッグ使用者による 悲惨な事件・事故が多発しています

危険ドラッグは、使用した本人が死亡したりするだけでなく、他人を事件や事故に巻き込む可能性もあります。

昨年6月には、池袋駅周辺で危険ドラッグを吸った男性の乗用車が暴走し、歩行者1人が死亡、7人にけがを負わせた事件が発生しました。



### 危険ドラッグのない杉並を実現させましょう

皆さん一人一人が、「危険ドラッグを買わない!使わない!」という強い意思を持つことが、危険ドラッグ撲滅への第一歩です。

危険ドラッグを勧められたり、身近な人が持っていたりしていませんか? お困りのときは、下記へご相談ください。



26年12月16日(火)に荻窪駅周辺で「危険ドラッグ撲滅キャンペーン」を実施しました

### ◆ 薬物乱用(危険ドラッグ)についての相談 ◆

- 薬物相談
- 東京都福祉保健局健康安全部薬務課麻薬対策係 ☎5320-4505、薬物監視担当 ☎5320-4515
- 東京都夜間こころの電話相談 ☎5155-5028 (午後5時~10時 <受け付けは9時30分まで>)
- 関東信越厚生局麻薬取締部 ☎3512-8690
- 薬物相談・少年相談・少年環境相談・その他
- 警視庁総合相談センター ☎3501-0110
- 医療相談
- 東京都立中部総合精神保健福祉センター ☎3302-7711

### 区議会の傍聴にお越しく下さい

——問い合わせは、区議会事務局へ。

第1回定例会は、2月10日(火)午後1時に開会する予定です。本会議や委員会は、定員の範囲内でどなたでも傍聴できます。

①申込当日、直接区議会事務局(区役所中棟3階)へ ☎①日程などは、区議会事務局へお問い合わせください ②本会議の様子を区議会 ☎http://www.gikai.city.suginami.tokyo.jp/ で生中継します。また、会議終了からおおむね24時間後に録画中継をご覧になれます(おおむね1週間後には内容や質問者ごとにご覧になれます) ③手話通訳を希望する方は、傍聴希望日の4日前までにお申し込みください

### ◇一時保育を受け付けます

区議会を傍聴する方を対象に一時保育を受け付けます。 ①おおむね6カ月~就学前のお子さん ②各日4名(申込順) ③無料申込電話で、傍聴希望日の7日前までに区議会事務局へ





### 区内銭湯で ルイボスティー湯を 実施します

ルイボスは、ハーブの一種で美肌効果があると言われてます。この機会に、広い湯船でゆったりと手足を伸ばしながら、南アフリカ産の赤褐色のハーブの独特の香りでエキゾチックな気分を楽しんでみてはいかがでしょうか。

時 2月8日(日)場区内各銭湯費460円。小学生180円。幼児80円(申込)当日、直接各銭湯へ各銭湯(午後1時以降)

### 2月の不妊専門相談

不妊外来を担当する看護師が、不妊についての専門的な相談に個別に応じます。

時 2月18日(水)午後1時30分～4時 場杉並保健所(荻窪5-20-1) 区内在住・在勤の方 4名(申込順) 費無料(申込) 電話で、杉並保健所健康推進課 ☎3391-1015へ

妊娠や不妊に関する相談を各保健センターで行っています。また、区では特定不妊治療費の助成をしています。詳細は、ホームページ等でご確認ください。

各保健センターまたは杉並保健所健康推進課

### 献血のお知らせ

～冬の献血にご協力ください～

献血は200ml献血と400ml献血があります。200ml献血は16～64歳まで、400ml献血は18～64歳までの方ができます。60歳を過ぎて献血の経験がある方は、69歳までご協力いただけます。

寒い季節は、献血数が落ち込みますので、皆様のご協力をお願いします。

なお、条件により、お受けできない場合がありますので、ご了承ください。

【日時】 2月16日(月)午前10時～正午、午後1時30分～4時  
【場所】 区役所1階ロビー

2月28日まで「はたちの献血」キャンペーン実施中!

場杉並保健所地域保健課 ☎3391-1355



### 情報ぽけっと

区の後援・その他の催し・講座など  
—申し込みは、各団体へ—

#### 催し

★城西病院ホスピタリティコンサート 時 2月13日(金)午後7時 場城西病院(上荻2丁目) 出演=岡本暁子(ピアノ)▷曲目=ブラームス「ピアノソナタ第1番 八長調 op.1」ほか 定70名(先着順) 費無料(申込)当日、直接会場へ 同病院・平木 ☎3390-4166

★杉並チャリティーまつり 時・日 2月21日(土)①午後1時30分～2時=マジックショー②2時15分～3時45分=てんてこ一座(舞踊ショー)③4時～5時30分=杉並寄席(立川談幸ほか) 場座・高円寺 定250名(先着順) 費無料(申込)当日、直接会場へ 同杉並法人会 ☎3312-0912

★冬鳥の探鳥と善福寺川ウォーキング 時 2月22日(日)午前9時(雨天中止) 場善福寺公園バス停前(集合)→善福寺上池→下池→善福寺川関根橋(解散) 師井上耀右 区内在住・在勤・在学の方(小学生以下は保護者同伴) 定25名(申込順) 費300円(小学生以下無料) (申込) 電話で、みどりの善福寺川を愛でる会事務局・重久 ☎3318-7172へ 飲み物、筆記用具、双眼鏡(貸出し希望者は申込時にお知らせください)を持参

★自然と遊ぼうネイチャーゲーム～冬鳥を探せ 時 2月22日(日)午前9時30分～正午 場都立善福寺公園(善福寺2・3丁目) 師日本シエアリングネイチャー協会指導員・小野恵子ほか 4歳以上の方 定30名(申込順) 費300円(申込)ファクス(7面記入例参照)で、2月13日までにすぎなみシエアリングネイチャーの会・小野 ☎5932-2664へ 同小野 ☎5932-2664 動きやすい服装と靴で参加

★3.11を考える「逃げ遅れる人々 東日本大震災と障害者」上映会 時 2月22日(日)午後1時30分～5時30分 場セッション杉並 東日本大震災で被災された障害当事者からお話を聞き、障害者の視点から参加者と意見交換 定70名(申込順) 費500円(申込) 電話またはEメール(7面記入例参照)で、NPO法人てんぐるま ☎6379-4022 info@tenguruma.orgへ

★善福寺川、梅とサザンカを愛で松ノ木遺跡を訪ねるウォーキング 時 3月5日(木)午前10時 場集合・解散場所=五日市街道善福寺川緑地公園前バス停付近(杉二小前広場) 内容、樹木の解説付き、善福寺川沿い4km程度のウォーキング 区内在住の60歳以上で4km程度自力で歩ける方 定30名(申込順) 費400円(保険料



含む) (申込) 電話で、2月12日までに善福寺川、四季の花と樹木を楽しむウォーキングの会・川田 ☎090-3298-6948へ 同リュックサック、帽子、飲み物、タオルなどを持参。長寿応援対象事業

★日本語スピーチ大会観覧者募集 時 3月7日(土)午後1時30分～5時 場座・高円寺 外国の方が感じたこと、体験したこと、出身国のことなどについての発表、三味線の演奏 定200名(申込順) 費無料(申込) 電話で、杉並区交流協会 ☎5378-8833へ

★音とリズムのピクニック 時 3月8日(日)午後2時～3時5分 場浜田山会館 出演=太鼓と芝居のたまっ子座 区内在住の方 定190名(申込順) 費前売り2500円(4歳以上)。子育て応援券利用可(当日2700円) (申込) Eメールに氏名、電話番号、子育て応援券利用の有無を書いて、杉並親子劇場 suginamiyokogekijou@jcom.home.ne.jpへ 同劇場・渡辺 ☎3331-4381 区内の親子20組40名を無料招待(抽選)=往復ハガキ(7面記入例参照)で、2月15日(必着)までに社会教育センター(〒166-0011 梅里1-22-32)へ

★平和の願いを「アオギリにたくして」～映画上映とテーマ曲を歌う 時 3月14日(土)午後1時30分～4時10分 場セッション杉並 定560名(申込順) 費無料(申込)ハガキ(7面記入例参照)で、3月7日(必着)までに杉並女性団体連絡会・石坂(〒166-0002 高円寺北2-24-5)へ 同石坂 ☎3310-0451 同託児あり(事前申込制)

#### 講演・講座

★楽しく話そう外国語講座 時 2月9日から毎週①英会話=水曜日(1)中級=午前9時10分(2)上級=午前10時20分(3)TOEIC=午前11時30分▷金曜日(4)初心者=午前9時10分(5)初級=午前10時20分▷月曜日(6)初心者=午後7時(7)TOEIC=午後8時10分②中国語=月曜日(8)初級=午前9時10分(9)中級=午前10時20分(10)上級=午前11時30分/いずれも1時間 場荻窪地域区民センターほか ①ジェミー・マコーマック②上芝寿理 各20名程度(申込順) 費各回1000円(申込)ファクス(7面記入例参照)に希望日と(1)～(10)の別も書いて、グロービス工研学会 ☎5913-8105 同会 ☎050-3786-0801

★NPOのマンション管理セミナー「超高齢社会を生き抜く、マンションライフと管理組合(今から備えておきたいこと)」 時 2月14日(土)午後2時30分～5時30分 場阿佐谷地域区民センター 師MCA監事・村瀬勝ほか 区内在住の方、区分所有者ほか 定30名(申込順) 費無料(申込) 電話またはEメール(7面記入例参照)で、NPO法人マンション・コミュニティ・アシスト ☎048-258-0827 info@npo-mca.netへ

★福祉なんでも相談&ミニ講演会 時・日 2月14日(土)①午前10時30分～正午=講演会

「不登校・ひきこもりを考える」②午後0時30分～3時=福祉なんでも相談会 場高井戸地域区民センター 師①東京YMCAオープンスペースliby・小倉哲 区内在住・在勤・在学の方 定①50名(申込順)②12名(先着順。1人30分) 費無料(申込)①電話で、杉並区社会福祉協議会生活支援課生活相談係 ☎5347-2064へ②当日、直接会場へ 同関係

★郷土史講座「高村光太郎と智恵子～愛の詩を読みましよう」 時 2月15日(日)午後1時30分～3時30分 場阿佐谷地域区民センター 師元都立武蔵・三鷹高等学校教諭 上島光正 区内在住の方 定80名(先着順) 費500円(申込)当日、直接会場へ 同杉並郷土史会・新村 ☎3397-0908

★わがまち一番体操まつり～介護予防・いつまでも元気で! 時 2月21日(土)午後1時～3時30分 場西荻地域区民センター 出演 講演会「手軽で楽しく指先健康法 指遊びで若返ろう!」、わがまち一番体操デモンストラーションほか 師指さき健康法主宰・堤喜久雄 区内在住の方 定60名(先着順) 費無料(申込)当日、直接会場へ 同NPO法人わがまちいちばんの会・菊地 ☎3393-1001

★マンション管理セミナー 時 2月21日(土)午後1時30分～4時30分 場セッション杉並 同情報交換の交流会と講演「失敗事例から学ぶ大規模修繕の進め方」 師杉並マンション管理士会・塚部彰 区分所有者ほか 定50名(申込順) 費無料(申込)ファクス(7面記入例参照)。年齢不要)で、2月17日までに杉並マンション管理士会 ☎6320-0994 同会・東 ☎080-3364-2793 同今回は個別相談会の代わりに交流会を行います

★講演会「水と生きる 杉並の地形」 時 2月21日(土)午後2時～4時 場荻窪タウンセブン(上荻1丁目) 師古地図・地誌研究者 芳賀啓 区内在住で20歳以上の方 定50名(申込順) 費300円(申込)ファクス(7面記入例参照)で、NPO善福寺水と緑の会・中島 ☎3396-4505 同会・小谷 ☎3392-8066

★河北健康教室 やさしい健康講座～白内障の手術はいつすればいいの? 時 2月25日(水)午後3時～4時 場河北総合病院(阿佐谷北1丁目) 師同病院眼科部長・菅野美貴子 定80名(先着順) 費無料(申込)当日、直接会場へ 同同病院健康生活支援室 ☎3339-2121(午前9時～午後4時30分。日曜日、祝日を除く) 同エレベーターはありません

★身近なもので楽しむ手品教室 時 2月26日(木)午後1時30分～3時30分 場高井戸地域区民センター 師高井戸マジッククラブ会員 区内在住の方 定15名(申込順) 費1000円(申込)ファクス(7面記入例参照)で、2月18日までに高井戸マジッククラブ・松永 ☎3315-4847 同松永 ☎3315-4847

★大人のための読み語り 時 2月26日(木)午後2時～3時30分 場中央図書館 師「ふたり

ぼっち」(平岩弓枝)ほかの朗読 師やよいの会 定40名(先着順) 費無料(申込)当日、直接会場へ 同同会・三浦 ☎3313-8045

★杉山愛さん講演会「夢をかなえる生き方」 時 3月2日(月)午後6時～7時30分 場杉並公会堂 師元プロテニス選手・杉山愛 定1000名(申込順) 費無料(申込)封書(7面記入例参照)に返信用封筒(氏名・住所を書き、82円切手を添付)、チケットの必要枚数(1人3枚まで)を書いた紙も添えて、2月20日(必着)までに同講演会事務局(〒167-0032 天沼3-7-3)へ 同荻窪法人会 ☎3392-1338

★杉並子どもとおとなのブッククラブ 時 ①3月14日(土)②28日(土)/いずれも午後2時～4時 場①高井戸第二小学校②中央図書館 師工学院大学非常勤講師・小田勝己 区内在住で小学5年生以上の方 定各回子ども(18歳未満)25名、大人15名(申込順) 費無料(申込)Eメールに講座名、氏名、電話番号、参加希望日を書いて、アカデメイア・ブッククラブ研究会 academeia@email.jp へ 同同会 ☎3331-6305 同「飛び教室」(ケストナー)を読んでご参加ください

★中国武術的娯楽舞台～なるほど・ザ・カンフー 時 3月20日(金)①午後7時・21日(祝)②午後1時③6時 場勤労福祉会館 出演 乗せてメドレー形式で行う中国武術の演武と中国の伝統文化の解説 師中国武術会・岩本淳也 区内在住の方ほか 定各350名(申込順) 費前売り3000円(区内在住の方2500円)。当日3500円(申込) 電話で、日月堂・鎌田 ☎090-3698-9698へ

#### その他

★シルバー人材センターリサイクル自転車の販売 時 2月16日(月)～18日(水)午前11時～午後4時 場リサイクル自転車作業所(永福2丁目) 費販売価格=6700円～(申込)直接、同作業所へ(先着順) 同同作業所 ☎3327-2287

★税理士による税務相談・成年後見相談会 時 2月23日(月)午前10時～正午、午後1時～4時 場東京税理士会杉並支部(阿佐谷南3丁目) 内容 所得税の確定申告等の税の相談、成年後見および相続税の相談(申込) 電話で、2月20日までに東京税理士会杉並支部 ☎3391-1028 同相談は1人40分

★相続、離婚、金銭問題等書類・手続無料相談会 時 2月23日(月)午後1時～4時 場高円寺パル商店街高円寺パルプラザ1階(申込)当日、直接会場へ 同東京都行政書士会杉並支部 ☎0120-567-537

★税理士記念日の「税金なんでも相談会」 時 2月25日(水)午前9時～正午、午後1時～4時 場東京税理士会荻窪支部(荻窪5丁目) 費無料(申込) 電話で、同支部 ☎3391-0411(午前9時30分～午後5時(正午～午後1時を除く)) 同①相談時間は1人45分程度②詳細は同支部ホームページ参照



ご意見ありがとうございました

## 住民基本台帳に関する事務の「特定個人情報保護評価書(案)」 に対する区民等の意見提出手続の結果をお知らせします

区では、「行政手続における特定の個人を識別するための番号の利用等に関する法律」(マイナンバー法)に基づき、「広報すぎなみ」26年11月1日号などで住民基本台帳に関する事務の「特定個人情報保護評価書(案)」を公表し、皆さんからご意見を伺いました。いただいた主なご意見の概要と区の考え方は、以下のとおりです。 — 問い合わせは、区民課住民記録係へ。

〈いただいたご意見の概要と区の考え方〉  
◇意見提出期間=26年11月1日~12月1日◇意見提出件数=3件(延28項目)

主なご意見の概要	区の考え方
評価書P66、90、104等の中で記載されていない項目があるが、どうしてなのか。	情報連携ファイル(中間サーバ)の運用については、地方公共団体の詳細な役割の確定後に記載する予定としていましたが、ご指摘及び評価書作成の目的を踏まえ、評価を行い、追記します。 なお、評価書においてグレーアウトしている部分は、他の項目での選択肢により、記載が不要となる項目となっています。
通知カードの送付について、DVやストーカー等の被害者の住所情報の取扱いについて検討すべき。	通知カードは、基本的には住所地に送付することとなりますが、DV被害者など配慮を要する方への対応については、国や都と連携しながら、適切に対策を講じてまいります。
マイナンバーの個人番号カードはどの様に発行されるのか。	個人番号カードの発行等については、地方公共団体情報システム機構に委任することとしており、当該委任を受けて地方公共団体情報システム機構が行います。個人番号カードの交付にあたっては、申請に基づき地方公共団体情報システム機構が作成した個人番号カードを区で受領し、厳格な本人確認のもと区が交付します。
マイナンバーとは何で、12桁の固有番号にどのような情報が記載されることになるのか、教えて欲しい。	マイナンバーとは、住民票コードを変換して得られる番号であり、当該住民票コードが記載された住民票に係る者を識別するために指定される12桁の番号です。 また、12桁の番号自体には、何ら情報を含むものではありません。

ご意見等を反映した評価書の全文と、いただいたご意見の概要と区の考え方は、区ホームページ(トップページ「区民等の意見提出手続き」)で閲覧できます。そのほか、区民課住民記録係(区役所東棟1階)、区政資料室(西棟2階)、区民事務所、図書館で3月2日まで閲覧できます(各閲覧場所の休業日を除く)。

### 4月1日から認証保育所が開設します

## ビーフェア こども愛々保育園阿佐谷南

認証保育所とは、多様化する保育需要に  
応えるために、都が独自の基準を定めて創  
設した民間保育施設です。

◇所在地=阿佐谷南1-9-8

◇開園時間=月~土曜日、午前7時30分~  
午後8時30分(祝日、年末年始を除く)

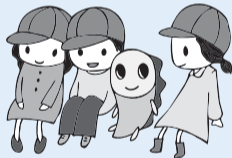
◇対象=月160時間以上の保育を必要とする0歳~就学前の乳幼児

◇定員=46名(予定)

◇保育料=利用形態で異なります。なお、月決め保育を利用する  
区民の方には、保育料の一部助成制度があります

◇契約=利用者と事業者の間で直接契約

◇申し込み・問い合わせ=ビーフェア(株) ☎042-469-0753または  
同団体 ☎http://bflove.com/へ



# すぎなみ 大人塾

プレミアム

みんなで新しい地域づくりをしていこうと、「放課後」的に自由な発想を育む「すぎなみ大人塾」。その特徴を凝縮し、気軽に参加できる講座&ワークショップです。

### ①おうちカフェづくりを体験しよう~教え教わるコミュニティ築校

時・内・師 2月25日(水)=「人とかがわかることの大切さ」(東北芸術工科大学教授・松田道雄)▷3月11日(水)=「人が集うおうちカフェとは」(オープンリビングけやきの見える家・樋口啓子)▷25日(水)=「ほのほのおうちカフェ実践」/いずれも午後2時~4時(全3回要出席) 場高井戸地域区民センター(高井戸東3-7-5) 定20名(申込順)

### ②コーチングで見つける自分の強み~40代からのリソース探し

コミュニケーションツールであるコーチングを使い、新しい自分を探します。  
時 2月25日(水)午後7時~9時 場あんさんぶる荻窪(荻窪5-15-13) 師銀座コーチングスクール講師・高安直子、同認定コーチ・木下恭子ほか定25名(申込順)

### ③ちょっと知りたい いまどきの学校のこと~もうすぐ小学生の保護者になる皆さんへ

杉並の小学校の現状や国の教育動向を踏まえながら、子どもの学びを支える大人の役割について、先輩保護者を交えて話し合います。

時 2月26日(木)午前9時45分~11時45分 場区役所第4会議室(中棟6階) 師文部科学省中央教育審議会中央委員・生重幸恵、区立小学校の現役保護者定60名(申込順)

### ④気づけば地域の学校ボランティア~え!?結構役立ってる?

時 3月7日(日)午後2時~4時 場西荻南区民集会所(西荻南3-5-23) 師高井戸第四小学校学校支援本部本部長・綾部晋策ほか定30名(申込順)

### ⑤もっと知りたい! あなたの街の外国人

身近に住む外国人やその文化を知ることで、共にどう暮らせばよいか考えます。  
時 3月14日(日)午後1時30分~3時30分 場セシオン杉並(梅里1-22-32) 師社会保険労務士・森戸式子定25名(申込順)

### ⑥夜まで!?生討論~本音でシャウト、建前なんてぶち壊せ!

普段関わりのない世代間で、人生や仕事、恋愛などを本音で語り合いませんか?  
時 3月21日(日)午後2時~6時(途中入退場可) 場セシオン杉並(梅里1-22-32) 師N9.5・齊藤志野ほか定40名程度(申込順) 他当日参加も可

— (いずれも) —  
場区内在住・在勤・在学の方 費無料 申込電話、ファクスまたはEメール(7面記入例参照)に受講希望の講座名・番号も書いて、社会教育センター ☎3317-6621 FAX3317-6620 ☒shakyo-c@city.suginami.lg.jp へ 同センター

## 高齢者ゲートボール場 使用抽選会を行います

4月~28年3月の高齢者ゲートボール場  
(荻窪1-56-35)使用抽選会を実施しま  
す。

【日時】3月10日(水)午前10時

【場所】高齢者活動支援センター  
(高井戸東3-7-5)

【申し込み】当日、直接会場へ(既登録団体=更新申し込みの書類  
を持参。新規登録希望団体=電話で、3月3日までに高齢者施策  
課施設担当に申請書類を請求し、持参)

◇新規登録希望団体の方へ

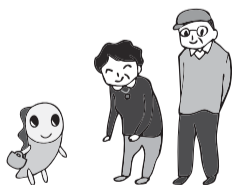
ゲートボール場を使用するには、区への団体登録が必要です。  
登録の際は、団体が次の要件を全て備えていることが必要です。

①60歳以上の杉並区民10名以上で構成されていること

②名簿を有すること

③代表者が明確に定められ、自主的に責任ある使用ができること

☎高齢者施策課施設担当





### 区からのお知らせ

#### 年金

国民年金保険料は、納め忘れのまま2年を超えると、時効により納めることができなくなりますが、27年9月30日までに限り、過去10年以内の納め忘れした保険料を納めることができる、後納制度があります。

この制度により過去の保険料を納めることで、将来の年金額を増やしたり、年金の受給資格につなげたりできる場合がありますので、ご利用ください。

なお、すでに老齢基礎年金の受給権をお持ちの方は、納めることはできません。

後納制度の利用には、事前申し込みが必要です。審査の結果、後納制度による納付を利用

できない場合があります。詳細はお問い合わせください。詳細は国民年金保険料専用ダイヤル ☎0570-0111050 または杉並年金事務所 ☎3312-1511

#### 採用情報

郷土博物館

パート  
窓口受付業務ほか施設運営業務等。接客、電話対応、パソコン(ワード・エクセル)業務あり。勤務期間 4月1日～28年3月31日(5回まで更新可)

勤務日時 月21日勤務。土・日曜日、祝日勤務あり。休館日(月曜日、祝日の場合は翌日)を除く午前8時30分～午後5時15分の間で指定する6時間。報酬 月給1010円(26年度実績) 他 雇用保険加入

申込 履歴書を、2月16日(必着)までに郷土博物館(〒168-0006 1大宮1-20-8)へ郵送または持参(他書類選考合格者には面接を実施)

嘱託員  
郷土博物館に関する学芸業務。勤務期間 4月1日～28年3月31日(更新可。ただし65歳に達した年度末で退職) 勤務日時 11月16日勤務。午前8時30分～午後5時15分。資格 大学または大学院を卒業・修了した方、学芸員の資格を有する方(いずれも見込み可) 報酬 17万4000円(26年度実績) 他 社会保険加入(封書(赤字で「非常勤職員採用申込」と記入)に履歴書、業績目録(論文、学会発表、図録等がある文、学会発表、図録等がある方)、論文「博物館と区民との協働のあり方」(1200字以内。手書き)を添えて、2月28日(必着)までに郷土博物館(〒168-0006 1大宮1-20-8)へ持参または簡易書留で郵送(他書類選考合格者には3月中旬に面接を実施)

勤務場所 同館(大宮1-20-8)、分館(天沼3-23-1) 募集人数 若干名 他 有給休暇あり。交通費支給(上限あり) 郷土博物館 ☎317-0841、分館 ☎5347-9801 (他応募書類は返却しません)

募集します  
NPO法人すぎなみ環境ネットワーク職員

一般事務(パソコン操作あり) 勤務期間 4月1日～28年3月31日(更新可。ただし65歳に達した年度末で退職) 勤務日時 月16日勤務。午前8時20分～午後10時20分(8時間交代制)。土・日曜日、祝日勤務あり。勤務場所 あんさんぶる荻窪(荻窪5-15-13) 募集

地域包括支援センター職員  
ケア24上井草・善福寺

高齢者に関する総合相談全般、介護予防プランの作成。勤務日時 月々土曜日の午前8時45分～午後7時(実働8時間。交代制) 勤務場所 ケア24上井草(上井草3-33-10)、ケア24善福寺(西荻北3-41-14)

資格 保健師または地域ケアの経験がある看護師、社会福祉士、主任ケアマネジャーのいずれかを有する方 募集人数 若干名 報酬 当法人規定による 電話連絡の上、履歴書・職務経歴書・資格証の写しを、サンフレンズ法人事務局(〒167-0023 上井草3-33-10)へ郵送または持参(同事務局 ☎394-9833 (他書類選考合格者には面接を実施。採用者が決定するまで随時受け付け)

区内の疾病・外傷などにより心身に障害のある中途障害者で18歳以上65歳未満の方(定10名) 無料(電話、ファクス(7面記入例参照)または直接、2月27日までに障害者生活支援課地域生活支援担当(高井戸東4-10 332-1817 FAX 3332-1826)へ同担当

ゆうゆう館上半期団体利用申請を受け付けます  
4月～9月の間、定期的にゆうゆう館の利用を希望する団体の利用申請を受け付けます。抽選は2月24日(火)～28日(土)に行います(詳細は、各ゆうゆう館へお問い合わせください)。

区内在住で60歳以上の方が8割以上で構成される5名以上の団体、区内で高齢者の社会参加支援を目的とする団体(無料) 直接、2月14日までに利用を希望するゆうゆう館へ同各ゆうゆう館または高齢者施策課施設担当

税金  
住民税(特別区民税・都民税) 夜間電話相談

昼間に納税課へ連絡できない方を対象に、住民税の納付相談を受け付けます。

施設情報  
杉並公会堂休館  
2月16日(月)～18日(水)施設予約、チケット予約・販売なし 杉並公会堂 ☎3220104

### 高齢者活動支援センター

## 浴室の利用時間が変わります

高齢者活動支援センター(高井戸東3-7-5)の浴室は、清掃時間を設けることになったため、3月から利用時間が変更になります。午後4時～4時20分の間は利用できません。

**【3月からの利用時間】**  
正午～午後4時(最終入場3時30分)、4時20分～7時(最終入場6時30分)  
※午後3時30分以前に入場した方は、4時までに退場していただきます。再入場はできません。

**【問い合わせ】**  
高齢者活動支援センター ☎3331-7841

### 区内の空間放射線量等測定結果

区は、下記のとおり区内の空間放射線量等の測定を実施しました。測定結果は、区ホームページでもご覧になれます。

◆区立小中学校・保育園等の給食食材  
1月27日現在、区立小中養護学校、保育園の給食食材、計1964検体を測定した結果、健康に影響を与えるものではありません。

◆区立保育園・小中学校等(定点測定)  
(測定日1月27日)

測定場所	測定高さ	
	地上1cm	地上1m
桃井第五小学校校庭(芝生)(下井草4-22-4)	0.05	0.04
久我山小学校校庭(久我山5-18-7)	0.04	0.05
松ノ木中学校校庭(松ノ木1-4-1)	0.05	0.04
高円寺東保育園園庭(高円寺南1-28-4)	0.05	0.05
妙正寺公園砂場(清水3-21-21)	0.04	0.04
塚山公園砂場(下高井戸5-23-12)	0.04	0.05
荻窪南保育園砂場(荻窪1-1-6)	0.06	0.05
松ノ木保育園砂場(松ノ木2-33-6)	0.06	0.06

◆区内3カ所(定点測定)

測定場所	測定日(1月)	測定高さ1m
	杉並区役所青梅街道側(阿佐谷南1-15-1)	20日
	27日	0.06
杉並保健所前駐車場西側(荻窪5-20-1)	20日	0.05
	27日	0.06
衛生試験所玄関前駐車場(高井戸東3-20-3)	20日	0.07
	27日	0.07

定点測定値の単位はマイクロ・シーベルト/h、測定機器は、シンチレーションサーベイメーター TCS-172Bです。



子育て・教育

外国人学校に通学する  
児童・生徒の保護者の方へ

区では、外国人学校に通学する児童・生徒の保護者に、授業料などの負担を軽減するために補助金を交付しています。

◇対象Ⅱ①～④の全てを満たす方①学校教育法に基づく認可を受けた外国人学校に、義務教育相当年齢の児童・生徒を通学させている②児童・生徒が、杉並区の住民基本台帳に記載されている、保護者と同一世帯である③児童・生徒、児童・生徒と同一世帯の父母、またはいずれかが、日本国籍以外である④授業料を納付している

◇補助金額Ⅱ月額7000円。前期(4～9月分)と後期(10月～27年3月分)の2回に分けて申請により交付します

◇申請方法Ⅱ各学校により申請方法が異なります。詳細は、お問い合わせください

なお、学校教育法に基づく認可を受けた外国人学校は、通学している学校に確認してください。

区民生活部管理課

住まい・まち

和田サービス付き高齢者  
向け住宅入居者募集

◇所在地Ⅱ和田3-52-4  
募集数Ⅱ単身世帯用住戸2戸  
(申込順)▽使用料Ⅱ月額9万1000円▽9万2000円▽共  
益費および基本サービスⅡ2万  
6000円▽入居時保証金Ⅱ18  
万2000円▽18万4000円  
対次の①～⑥全てを満たす方①  
60歳以上の単身者②申込時点で

区内に引き続き2年以上住んでいる③25年1月～12月までの世帯の月額所得が48万7000円以下④ある程度自立した生活が営める⑤住宅に困っている⑥暴力団または暴力団関係者ではない⑦申込書(住宅課(区役所西棟5階)で配布。区ホームページからも取り出せます)を、2月2日～3月31日(必着)に住宅課へ郵送または持参⑧同課他サービスの詳細は、サービス付き高齢者向け住宅情報提供システムhttp://www.satsuki-jutaku.jp/参照

都営住宅入居者募集

◇募集戸数

- ①ポイント方式による募集(家族向のみ) 1290戸(車いす使用者向10戸を含む)
- ②単身者向225戸(車いす使用者向10戸を含む)
- ③シルバークリア(高齢者集合住宅・単身者または二人世帯向)30戸
- ④事業再建者向定期使用住宅10戸

◇申込書・募集案内の配布期間

2月2日(月)～10日(火)(各配布場所の休業日を除く)

◇申込書・募集案内の配布場所

▽①～③Ⅱ区役所1階ロビー、住宅課(区役所西棟5階)、福祉事務所、区民事務所(平日夜間と休日は区役所の夜間・休日受付で配布)

▽④Ⅱ住宅課

申込書の配布期間中のみ、JK東京(東京都住宅供給公社)http://www.to-kousya.o.jp/からも取り出せます

④申込書を専用封筒で、2月13日(必着)までに郵送⑤JK東京(東京都住宅供給公社)

その他

杉並区議会議員選挙  
立候補予定者説明会

4月26日(日)執行の杉並区議会議員選挙の立候補予定者を対象に、立候補資料の配布ならびに届出要領などの説明会を開催します。

時 3月7日(土)午後1時30分～4時  
場 区役所第4会議室(中棟6階) 立候補予定者1名につき2名以内(当日、直接会場へ) 選挙管理委員会事務局

マンション管理無料相談会

2月2日(木)・26日(水)午後1時～4時  
場 区役所1階ロビー 定 各日3組(申込順) 申込並マンション管理士会http://sugimami-mankan.org/から申し込み。または、電話、ファクス(7面記入例参照)で、杉並マンション管理士会 6312-6707 FAX 6320-0994

住宅の耐震無料相談会

時 区内建物の耐震診断や耐震改修の無料相談会 2月18日(水)午後1時～4時  
場 建築総合無料相談会 毎週火曜日午後1時～4時(祝日を除く) 場 区役所1階ロビー 申当日、直接会場へ

2月の土曜法律相談

毎月第3土曜日に弁護士による法律相談を実施しています。時 2月21日(土)午後1時～4時  
場 相談室(区役所西棟2階) 土地・建物・相続・その他法律上のこと 定 12名(申込順。1人30分) 費 無料 申 2月16日～20日の午前8時30分～午後5時に、専門相談予約専用電話 5307-0617または区政相談課窓口で予約 場 区政相談課 法律相談は、月～金曜日の午後5時実施(事前予約制)

27年度杉並区食品衛生  
監視指導計画案の公表

食品衛生法の規定に基づき、食品衛生監視指導計画案について、広く区民の皆さんのご意見を伺います。 時 2月12日(木)・26日(水)午後1時～4時  
場 区役所1階ロビー 定 各日3組(申込順) 申込並マンション管理士会http://sugimami-mankan.org/から申し込み。または、電話、ファクス(7面記入例参照)で、杉並マンション管理士会 6312-6707 FAX 6320-0994

◇意見をお寄せください

区政資料室(区役所西棟2階)、区民事務所、図書館、消費者センター(荻窪5-15-13)、保健所、保健センター。区ホームページからもご覧になれます

封書、ファクスまたはEメール(7面記入例参照)で、2月14日(必着)までに杉並保健所生活衛生課(〒167-0051荻窪5-20-1 FAX 3391-1192) seikatusei-k@city.suginami.lg.jp

申 同日、直接会場へ 問 同課 3391-1991

杉並区功労表彰

1月15日(木)、26年度杉並区功労表彰式を行い、区に多大な功労のある66名の方を表彰しました。

——問い合わせは、総務課へ。

〈26年度杉並区功労表彰受賞者一覧〉

役職	氏名	役職	氏名	役職	氏名
仲よし町会会長	奥野 俱養	荻窪納税貯蓄組合連合会常任理事	吉川 ユミ子	元民生委員・児童委員	大熊 幸子
梅里二丁目町会会長	濱田 謙一	元民生委員・児童委員	土合 章子	元民生委員・児童委員	高山 智恵子
高円寺北中央自治会会長	大須賀 丈夫	民生委員・児童委員	松尾 晶子	民生委員・児童委員	齋藤 勉
高井戸防犯協会会長	丸山 光男	民生委員・児童委員	土方 佳代子	民生委員・児童委員	片桐 由紀子
杉並区行政相談委員	上池 敏子	民生委員・児童委員	本多 美代子	元民生委員・児童委員	保谷 宏子
杉並消防団副分団長	武井 久一	民生委員・児童委員	高橋 清子	民生委員・児童委員	廣田 民江
杉並消防団副分団長	浅野 茂	元民生委員・児童委員	山崎 晃	元民生委員・児童委員	真壁 幸子
杉並消防団副分団長	福田 浩二	民生委員・児童委員	小林 洵子	元民生委員・児童委員	内藤 雅晴
杉並消防団副分団長	依田 健治	民生委員・児童委員	宮野 武二	元民生委員・児童委員	木下 幸子
杉並消防団副分団長	渡部 修士	民生委員・児童委員	関 ミナ子	杉並区食品衛生協会常任理事	倉田 秀男
荻窪防火防災協会会長	井口 哲次郎	民生委員・児童委員	小林 豊樹	学校医	竹内 雅夫
荻窪防火防災協会副会長	夏目 政之	元民生委員・児童委員	徳田 紀美子	学校医	西山 和男
杉並防火管理研究会副会長	大西 雄次	民生委員・児童委員	山崎 文子	学校医	廣澤 和代
荻窪危険物災害防止会理事	吉田 清一	民生委員・児童委員	日置 祐子	学校歯科医	佐藤 雅弘
東京税理士会杉並支部監事	石川 貴世子	民生委員・児童委員	布施 スミ子	学校歯科医	中村 秀男
東京税理士会荻窪支部相談役	廣瀬 一俊	元民生委員・児童委員	松岡 蘭沙緒	学校薬剤師	栗田 亜希子
杉並法人会副会長	林 直清	民生委員・児童委員	高橋 恵美子	学校薬剤師	木村 芳枝
荻窪法人会副会長	鹿野 修二	元民生委員・児童委員	小張 良子	保育園嘱託医	繼 仁
杉並青色申告会和泉1・4丁目支部副支部長	片岡 武子	元民生委員・児童委員	櫻井 和代	保育園嘱託医	佐々木 礼子
杉並青色申告会和泉大宮支部役員	五本木 美保子	元民生委員・児童委員	田中 和子	杉並区民踊連盟元会長(顧問)	高浦 格
荻窪同税会副会長	野田 とめ	民生委員・児童委員	本橋 登美子	伝統工芸士	市川 弘一
杉並納税貯蓄組合連合会常任理事	所 泰子	民生委員・児童委員	松浦 寛子	伝統工芸士	鈴木 計男

(敬称略)



■フラワーアレンジメント講座

時 2月10日(火)午後2時~3時 場今川図書館 師清水孝紀 定10名(申込順)費500円(申込) 電電話または直接、今川図書館(今川4-12-10) ☎3394-0431へ

■「もう年寄りとは呼ばせない〜年寄り革命」介護保険活用術〜主任介護支援専門員の立場から

時 2月25日(水)午後2時~3時30分 場ゆうゆう堀ノ内松ノ木館(松ノ木2-38-6) 師ジャパンケア南阿佐ヶ谷主任介護支援専門員・本郷公子 定区内在住の方 定30名(申込順)費無料(申込) 電電話で、ケア24松ノ木 ☎3318-8530へ 他ゆうゆう堀ノ内松ノ木館との共催。長寿応援対象事業

■非常食を使った手間いらずでおいしいレシピ!

時 2月27日(金)午前10時~午後0時30分 場杉並保健所3階(荻窪5-20-1) 師非常食を使った簡単料理の実習、常備しておきたい食品・防災グッズの紹介 師NPO法人すぎなみ栄養と食の会非常食研究部・丹羽育子 定区内在住・在勤の方 定20名(申込順)費500円(申込) 電電話で、荻窪保健センター ☎3391-0015へ 他主催=荻窪保健センター自主グループ旬香会。エプロン・三角巾・布巾を持参

■家族介護教室

◇介護場面における福祉用具の活用「食事関連用具」

時 2月10日(火)午後2時~3時 場阿佐谷北ふれあいの家(阿佐谷北1-2-1) 師阿佐谷北ふれあいの家・福祉用具専門相談員 定区内在住の方 定10名(申込順)費無料(申込) 電電話で、阿佐谷北ふれあいの家 ☎3338-8630へ

〈ゆうゆう館協働事業〉

ゆうゆう館は高齢者向け施設ですが、定に指定がなければ区内在住・在勤・在学の方ならどなたでも参加できます。

Table with 3 columns: 館名, 内容, 日時. Rows include: 上荻窪館, 下高井戸館, 高円寺南館, 下井草館, 阿佐谷館.

※申し込み・問い合わせは、各ゆうゆう館へ。第3日曜日は休館です。いずれも長寿応援対象事業です。

◇お点前でリフレッシュ! ~茶のこころを知る

時 2月12日(木)午後2時~3時30分 場介護老人保健施設グレイス(和田1-40-15) 師表千家不審庵・金子宗濤 定区内在住の方 定10名(申込順)費100円(申込) 電電話で、ケア24和田 ☎3380-0024へ

◇「忘れるってどうということ?」~認知症介護のコツとヒント

時 2月13日(金)午後1時~2時30分 場和泉ふれあいの家(和泉4-40-31) 師NPO法人ともしび会理事・小林喜和 定区内在住で認知症介護をしている方ほか 定20名(申込順)費無料(申込) 電電話で、和泉ふれあいの家 ☎3321-4808へ

◇認知症サポーター養成講座

①ケア24成田

時 2月19日(木)午後1時~2時45分 場まちのほっとスペース成田西なかまの家(成田西4-8-23) 師キャラバン・メイト 定区内在住・在勤の方 定20名(申込順)費300円(申込) 電電話で、ケア24成田 ☎5307-3822へ

②上井草グループポエンデ

時 2月28日(土)午後2時~4時 場上井草グループポエンデ(上井草4-3-22) 師キャラバン・メイト 入倉遼平 定区内在住の方 定10名(申込順)費無料(申込) 電電話で、上井草グループポエンデ ☎3301-3601(平日午前10時~午後5時)へ

— <①②いずれも> —

他講座終了後に認知症サポーターの証「オレンジ



CAMOプロジェクト水曜夜ごはん部企画 ごま・こごまの料理教室. Includes photo of two people and text describing a cooking class.

◇腰痛・膝痛を予防しましょう~セラバンドやボールを使ってインナーマッスルを意識しましょう

時 2月22日(日)午後2時~3時30分 場上荻窪ふれあいの家(上荻2-26-7) 師理学療法士・道野真己 定区内在住の方、デイサービス利用者・その家族 定20名(申込順)費無料(申込) 電電話で、上荻ふれあいの家 ☎3301-2256へ

◇認知症・認知症ケアの基本的理解~座学・グループホーム見学

時 2月28日(土)午後2時~3時30分 場第3南陽園(高井戸西1-12-1) 師浴風会グループホームひまわり職員 定区内在住・在勤・在学の方 定15名(申込順)費無料(申込) 電電話で、浴風会グループホームひまわり ☎3334-2617へ 他スリッパ・筆記用具を持参

成田図書館

◇知らなきヤソン! 公的医療保険ってこんな制度~長所を知って、マネープランに生かそう

時 2月21日(土)午後2時~3時30分 師ファイナンシャルプランナー・内藤真弓

◇なごみ先生の健康講座~正しい姿勢を意識するコツを学ぼう

時 2月22日(日)午後2時~3時30分 師健康運動指導士・金沢和味 他動きやすい服装で参加

場成田図書館 定各25名(申込順)費無料(申込) 電電話または直接、成田図書館(成田東3-28-5) ☎3317-0341へ(2月5日(木)・19日(木)は休館)



スポーツのある暮らし 健康の第一歩

競技大会

●区民体育祭 スケート競技会

時 3月15日(日)午前7時45分~9時45分 場明治神宮アイススケート場(新宿区霞ヶ丘町11-1) 定中学生・高校生・一般の男性=500m/中学生・高校生・一般の女性=300m/小学生男子・女子(各低・高学年別)、45歳以上・60歳以上男性・35歳以上女性=200m/ファミリーリレー(小学生1人100mとその家族1人200mの2人組)/1000m選手権 定区内在住・在勤・在学の方(公認登録者を除く) 定60名(申込順)費500円(当日)。高校生以下無料(申込) 申込書(区体育施設で配布)を、2月28日(必着)までに区スケート連盟・柴田諱三(〒167-0032天沼1-44-9)へ郵送または持参 柴田 ☎3391-8593(午後7時~10時) 他帽子、手袋、スケート靴(無料貸靴あり)を持参

●都民体育大会予選会

◇弓道(兼春季大会)

時 3月1日(日)午前9時30分 場上井草スポーツセンター(上井草3-34-1) 定一般男性・女性 定区内在住・在勤・在学または区弓道連盟会員の方 定40名(抽選) 費500円(申込)往復ハガキ(7面記入例参照)に段位、在勤の方は勤務先の名称・所在地

電話番号も書いて、2月20日(必着)までに区弓道連盟・横山賢次(〒167-0052南荻窪1-13-11)へ 横山 ☎3334-5664

◇卓球

時 3月8日(日)午前9時 場荻窪体育館(荻窪3-47-2) 定種目=男性・女性シングルス(一般・40歳以上・50歳以上・60歳以上・70歳以上。一般のみ順位トーナメントあり) 定区内在住・在勤・在学または東京都卓球連盟加盟で本拠地が杉並区にあるクラブチームに所属している方 費1000円(高校生以下500円)を郵便振替「00160-8-694963杉並区卓球連盟」へ振り込み(申込) 申込書(区体育施設で配布)を、2月9日~19日(必着)に三浦弘子(〒168-0065浜田山2-11-9)へ郵送 定区卓球連盟事務局・横尾 ☎3315-4862

●杉並区バウンドテニス親善交流会

時 3月29日(日)午前9時~午後5時(区共催) 場荻窪体育館(荻窪3-47-2) 定区内在住・在勤・在学で18歳以上の方 定72名(申込順) 費1人1000円(当日) (申込) 申込書(区体育施設で配布)を、3月20日(必着)までに区バウンドテニス協会事務局・福岡富美子(〒166-0003高円寺南3-30-7)へ郵送 定福岡 ☎5932-4691 他ラケット、ボールは貸し出しします。体育館履きと昼食を持参

スポーツ教室

●冬こそ健康 ノルディック・ウオーク

時 2月15日(日)午前10時 場スポーツハイツ(堀ノ内2-6-21) 師全日本ノルディック

ク・ウオーク連盟公認指導員 定3km程度歩ける方 定25名(申込順) 費1030円(保険料含む。別途ボールレンタル料510円) (申込) 電電話で、スポーツハイツ ☎3316-9981へ

●スポーツ吹矢教室

障害にあわせて無理なくできる健康スポーツです。

時 2月15日(日)・22日(日)、3月15日(日)・22日(日) ①知的障害の方=午前10時30分~午後0時30分 ②その他の障害の方=1時30分~3時30分(各計4回) 場杉並障害者福祉会館 日本スポーツ吹矢協会・荒井和子 定区内在住・在勤・在学で障害のある方とその介助者 定各15名(抽選) 費無料(申込) 往復ハガキ(7面記入例参照)に障害の状況、在勤・在学の方は勤務先または学校名も書いて、2月8日(必着)までに障害者福祉会館運営協議会事務局(〒168-0072高井戸東4-10-5)へ 電電話で ☎3332-6121 FAX3335-3581

●ゴールドキッズスポーツ教室見学会

新年度入会希望者向け見学会です。マツト運動をベースとした教室です。

時 3月6日(金)午後5時30分~7時 場荻窪体育館(荻窪3-47-2) 師成国晶子 定区内在住・在学で年中~小学3年生 定20名(申込順) 費無料(申込) 電電話で、荻窪体育館 ☎3220-3381へ

●ふれあいバスケットボール教室

時 3月7日(土)午前11時~午後1時 場上井草スポーツセンター(上井草3-34-1) 師後藤岳人 定区内在住・在勤・在学・通所

で知的障害のある方(簡単な指示のもとと集団行動ができる方。小学生は保護者同伴) 定30名(申込順) 費無料(申込) 電電話またはファクス(7面記入例参照)で、3月3日までにスポーツ振興財団 ☎5305-6161 FAX 5305-6162へ

●泳力アップ~中級コース

全泳法で泳力を伸ばします。

時 3月8日(日)午前11時~正午 場杉十小温水プール(和田3-55-49) 師水泳連盟 定区内在住・在勤・在学で16歳以上の方 定10名(申込順) 費無料(別途入場料) (申込) 電電話で、杉十小温水プール ☎3318-8763へ 他駐車場はありません



●中高生アウトドア事業スキー企画

区児童館が主催し、中高生の実行委員が中心になって実施する企画です。夜の交流プログラムもあります。

時 3月26日(木)~28日(土) (2泊3日) 場菅高原パインピークススキー場(長野県) 定スキーレッスン、交流プログラム 師なかにしスキー塾 定区内在住・在学の高中生で、上記日程および説明会に参加できる方 定40名(抽選) 費2万円(申込) 申込書(各児童館、ゆう杉並で配布)を直接、2月17日~3月3日に各児童館またはゆう杉並へ 場成田西児童館 ☎3391-1857 他 3月15日(日)に成田西児童館(成田西3-10-38)で説明会を実施



### ハガキ・ファクス・Eメール 申し込み記入例

(1) 行事名・教室名  
(2) 郵便番号・住所  
(3) 氏名(フリガナ)  
(4) 年齢  
(5) 電話番号

1人1枚

※往復ハガキの場合は返信用の宛先も記入。  
託児のある行事は託児希望の有無、お子さんの氏名と年齢も記入。

## 催し EVENT

■郷土博物館～3月の年中行事「桃の節供」  
桃の節供にちなみ、区民の方から寄贈していただいたひな人形を飾ります。  
時 2月14日(出)～3月1日(日)午前9時～午後5時  
郷土博物館(大宮1-20-8) 費100円(観覧料。中学生以下無料) 申込当日、直接会場へ 電話 3317-0841 月曜日・第3木曜日休館

### 科学館

◇小学校理科研究発表会・科学教室閉室式～めざせ未来の科学者  
時 2月14日(出)午後2時～4時 因発表テーマ=通りぬけられるか、雲で次の日の天気を予測できるか、身近な物から炭作り、ハムスターは目と鼻どちらの方がたよりになる? / 発表順未定 定員220名(先着順)  
◇天文の夕べ 観望会  
科学館の望遠鏡で、夜空の星や月を観察します。雨天・曇天の場合は天文の話をしします。  
時 2月28日(出)午後5時～7時 因区内在住・在勤・在学の方(小中学生は保護者同伴) 定員140名(先着順)

## 講演・講座

■阿佐ヶ谷文学講座 童心を伝えた文化人たち  
児童文学者・石井桃子、作曲家・草川信、作詞家・都築益世を取り上げます。  
時 2月11日(祝)午後2時～3時30分 場阿佐谷図書館(阿佐谷北3-36-14) 師吉祥女子中学高等学校教諭・萩原茂、木村あつ 定員40名(先着順) 費無料 申込当日、直接会場へ 電話 5373-1811 阿佐ヶ谷の文学、文化、読書の特集した冊子「あさがや楽」第2号を2月11日(祝)から配布

■子育て支援講座「食育ってなんだろう?」  
時 2月14日(出)午前10時30分～11時30分 場方南図書館(助産師・森川明子 妊婦中のカップル、子育て中の保護者) 定員15名(申込順) 費無料 申込 電話または直接、方南図書館(方南1-51-2) 5355-7100へ

■小児救急普及事業 小児科医からのメッセージ  
赤ちゃんに多い病気とその手当て、急病時の適切な対処法、小児科医へのかかり方などについてお話しします。  
時 2月19日(木)午前10時～11時30分 場上井草保健センター(上井草3-8-19) 師西荻こどもクリニック医師・楊康子 区内在住で0歳児(第1子)の保

### 女性のためのお話し体験

日常の出来事・家族・友人のこと、もやっとしている気持ち、自慢したいことなどお話しませんか?

時 毎月第2・4火曜日 ①午前10時②11時(1人30分。祝日、年末年始を除く) 場西荻図書館 師産業力カウンセラー・永野美奈子ほか 区内在住・在勤・在学の女性 定員各1名(申込順) 費無料 申込 電話または直接、希望日の前日までに西荻図書館(西荻北2-33-9) 3301-1670へ

護者定20名(申込順) 費無料 申込 時 2月2日から電話で、上井草保健センター 3394-1212へ 生後5カ月以上のお子さんの託児あり(事前申込制。定員10名(申込順))

■講演会～食を通して健やかな人生を  
時 2月19日(木)午後2時～4時 場杉並保健所地下講堂(荻窪5-20-1) 内 師栄養三色運動(栄養改善普及会・横山みさ子)、知っておきたい植物油の基礎知識(日本植物油協会・田口信夫) 因区内在住・在勤の方 定員80名(申込順) 費無料 申込 時 2月2日から電話で、高円寺保健センター健康づくり担当 3311-0116へ 他企画=杉並健康ネットワーク。長寿応援対象事業

■親子でいっしょに! 切り紙工作会  
花・星いずれかのリースを作ります。小学校低学年向け。  
時 2月22日(日)午前10時30分～正午 場永福図書館 小学生とその保護者 定員10組(申込順) 費無料 申込 電話または直接、永福図書館(永福4-25-7) 3322-7141へ

■はじめてのボランティア説明会  
これからボランティア活動を始めたい方を対象にした基本的な説明会です。  
時 2月24日(火)①午前10時～11時30分②午後1時30分～3時③7時～8時30分 場あんさんぶる荻窪(荻窪5-15-13) 定員各回7名(申込順) 費無料 申込 電話で、2月23日までに杉並ボランティアセンター 5347-3939へ

■図書館の検索機で本を予約してみましよう!  
パソコン初心者の方に検索機の使い方や予約の仕方を説明します。  
時 2月24日(火)午前10時～11時 場西荻図書館 定員2名(申込順) 費無料 申込 時 2月2日から電話または直接、西荻図書館(西荻北2-33-9) 3301-1670へ 他図書館利用カードを持参

■食事で元気に長生き～栄養満点教室  
栄養の不足からさまざまな病気が起こります。毎日の食事を上手に取りましょう。  
時 ①3月5日(木)午前10時～正午=健康づくりは食事から!(体組成チェック・簡単料理の紹介と試食) ②12日(木)午前10時～正午=私の食事は大丈夫?(普段の食事の確認・自分に合った食事とは?) ③19日(木)午前10時～午後0時30分=シニア世代の食事の取り方(調理実習と会食を楽しむ) / 計3回 場上井草保健センター 区内在住の65歳以上で、日常生活で介助の必要がない方 定員20名(抽選) 費③のみ400円 申込ハガキ(記入例参照)で、2月19日(必着)までに上井草保健センター(〒167-0023上井草3-8-19)へ 電話 3394-1212

■杉並障害者福祉会館「手話講習会」  
時 ①因 ②因 ③因 ④因 ⑤因 ⑥因 ⑦因 ⑧因 ⑨因 ⑩因 ⑪因 ⑫因 ⑬因 ⑭因 ⑮因 ⑯因 ⑰因 ⑱因 ⑲因 ⑳因 ㉑因 ㉒因 ㉓因 ㉔因 ㉕因 ㉖因 ㉗因 ㉘因 ㉙因 ㉚因 ㉛因 ㉜因 ㉝因 ㉞因 ㉟因 ㊱因 ㊲因 ㊳因 ㊴因 ㊵因 ㊶因 ㊷因 ㊸因 ㊹因 ㊺因 ㊻因 ㊼因 ㊽因 ㊾因 ㊿因 定員 対象 費用 申込 電話

(杉並障害者福祉会館「手話講習会」)

日時	クラス	対象	定員	
昼間部	4月4日～28日2月27日 毎週土曜日(ただし中途失聴・難聴者コースは隔週土曜日)	初級	手話学習経験のない方	50名
	午前10時～正午(計38回。ただし応用クラスは32回、中途失聴・難聴者コースは21回)	中級	手話学習経験1年程度の方	40名
		通訳者養成基本	手話学習経験2年以上で手話通訳者を目指す方	30名
	通訳者養成応用	手話学習経験3年以上で、27年度に杉並区手話通訳者認定試験を受験する方	20名	
夜間部	4月2日～28日2月25日 毎週木曜日(ただし中途失聴・難聴者コースは隔週木曜日)	初級	手話学習経験のない方	50名
		中級	手話学習経験1年程度の方	40名
	午後7時～9時(計38回。ただし中途失聴・難聴者コースは21回)	通訳者養成基本	手話学習経験2年以上で手話通訳者を目指す方	30名
		中途失聴・難聴者	「聞こえ」に不自由を感じている方とその家族	20名 20名

※年間を通して受講できる方が対象です。夏季・年末年始などは休講する場合があります。

### 糖尿病予防教室

#### やる気スイッチ 今日からできる 糖尿病予防

1日で、糖尿病予防について丸ごと分かるように企画した体験型の糖尿病予防教室です。  
時 3月7日(出)午前9時30分～午後3時15分 場和泉保健センター(和泉4-50-6) 内専門医が語る!～糖尿病を正しく怖がるコツ/歯も命!～歯周病のチェックとアドバイス/食べて納得!～一食分のバランス献立を体感/目からウロコ!～普段の食事でサプリ不要/さらばリスク!～続けて得する運動のコツ/体験!～自己血糖測定と尿検査(希望者) 師河北総合病院医師・岡田光正、管理栄養士・松永洋明、理学療法士・釜野未緒 区内在住の30～64歳で、糖尿病のリスクが高いと判断された方、糖尿病予防に関心のある方 定員20名(申込順) 費500円 申込 電話で、和泉保健センター 3313-9331へ

事務局(〒168-0072高井戸東4-10-5)へ 電話 3332-6121 FAX 3335-3581 他 初級クラスは抽選。中級・通訳者養成クラス(基本・応用)は3月14日(出)に選考面接(中途失聴・難聴者クラスは除く)。詳細は後日通知します

■支援セミナー「語り合おう! 高次脳機能障害」  
高次脳機能障害はなかなか周囲から理解されにくい障害です。障害当事者や家族の方の体験談を伺い、一緒に考えていきましょう。  
時 3月7日(出)午後1時30分～4時 場勤労福祉会館(桃井4-3-2) 定員70名(先着順) 費無料 申込当日、直接会場へ 電話 3332-1817

### 環境活動推進センター

①おもちゃのクリニック  
故障したおもちゃを、おもちゃドクターが修理します(1人1点まで)。  
時 2月15日(日)午後1時～4時(受け付けは3時まで) 定員10名(申込順) 費無料(部品代は実費)  
②和布で作る「お薬手帳&カード入れ」  
時 2月24日(火)午後1時30分～3時30分 定員10名(申込順) 費300円  
③かんきょう講演会「ごみの島が緑の海の森に!」  
オリンピック会場にもなる東京湾の「海の森」。ごみの埋め立て地が植樹活動によって東京に緑の風を送る場所になるまでのお話を聞きます。  
時 2月28日(出)午後2時～4時 場東京都港湾局臨海開発部海上公園計画担当課長・根来喜和子 定員40名(申込順) 費無料





# 座・高円寺が地域創造大賞(総務大臣賞)を受賞 (杉並芸術会館)

——問い合わせは、文化・交流課へ。

(一財)地域創造から、地域における創造的で文化的な表現活動のための環境づくりに特に功績のあった公立文化施設を顕彰する地域創造大賞を、座・高円寺が受賞しました。

地域の団体と連携し「まちの演劇広場」として、地域活性化や演劇等の文化芸術の発展に尽力してきた活動が認められての受賞です。

これからも、座・高円寺が地域に根差した公共劇場としての役割を果たせるように、質の高い舞台芸術の創造と発信を行うとともに、区民の文化芸術活動の拠点として、地域の活性化に貢献する活動を継続していきます。

## ☆座・高円寺で行っている主な事業



▲子どものためのワークショップ



▲学校招待公演「旅とあいつとお姫さま」ほか



▲地域との連携事業(座の市ほか)

▲座・高円寺と運営スタッフの皆さん

☆座・高円寺芸術監督 佐藤信 受賞コメント 劇場は「ある」ものではなく、「なる」ものです。言葉をかえれば、建物ではなく人なのです。今回、座・高円寺がいただいたご褒美(地域創造大賞)を、開館以来、共に劇場を劇場とするために協力して下さった高円寺地域の皆さんと、杉並区の大勢の子どもたちと一緒に喜びたいと思います。

## 高円寺演芸まつり

★120人を超える芸人が48会場で69公演!

場小杉湯、長善寺、氷川神社、幸寿司、そば信濃、平安祭典ほか**出演**=三遊亭金八、三遊亭鳳志、柳亭芝楽、立川吉笑、柳家紫文、東京ガールズほか。日によって異なります。詳細はお問い合わせください

◇太神楽を楽しもう～獅子舞の町内廻りと曲芸

時 2月11日(祝)午後0時30分～4時 場 氷川神社→パル商店街→純情商店街→高円寺駅北口駅前広場 **費**無料



▲桂宮治

【日にち】2月6日(金)～15日(日)

【問い合わせ】座・高円寺(高円寺北2-1-2 ☎3223-7500)

【その他】出演者、会場、参加費、申し込み方法等の詳細は、高円寺演芸まつり <http://www.koenji-engei.com>参照

## ★演芸まつり関連イベント

①展示「橋流寄席文字五十年～右近と左近の筆しごと」

時 2月3日(火)～3月1日(日)午前9時～午後10時 場 Galleryアソビバ(座・高円寺内) **費**無料

②円日～えんにち

たこ焼きや今川焼、お好み焼きなど「円いかたち」の食べ物を販売します。

時 2月7日(出)・8日(日)・11日(祝)・14日(出)・15日(日)午前11時～午後4時 場 高円寺南

北駅前広場

③落語フード

落語の囃子に出てくる団子、おでん、魚や日本酒などを販売します。

時 2月6日(金)～15日(日) 場 高円寺商店街の飲食店や菓子店など約15店舗

——(いずれも)——

申込 当日、直接会場へ

※26年度東京都地域の底力再生事業助成対象事業です。

## 日本フィルが出張コンサートを行います

日本フィルハーモニー交響楽団は、区と友好協定を締結し、公開リハーサルや区役所でのロビーコンサートなど、音楽を通したさまざまな地域に密着した活動を行っています。普段は味わえないような身近な距離で、プロの演奏をお聴きいただくために出張コンサートを行います。この機会に区民の皆さんの企画や催しなどで出張コンサートを実施し、素敵なひとときを体験してみませんか。——問い合わせは、文化・交流課へ。



【募集日時】①9月9日(水)午前 ②9月9日(水)午後  
③11月28日(出)午前 ④11月28日(出)午後

【演奏時間】1時間以内(演奏開始時刻は午前=10時30分～正午、午後=2時30分～4時前後)

【演奏形態】(下記より1つ希望。日本フィルと相談で決定)

●弦楽四重奏 ●金管五重奏 ●木管五重奏

【出張先の催し】

地域に開かれ、多くの方が参加できる次の催し(1)区内在住・在勤の方が半数以上で構成されている非営利の団体の催し(2)区内の社会福祉施設等でのイベントや催しなど

【費用】無料

【申し込み】ハガキまたはファクスに希望する日時・希望演奏形態・催しの内容・団体名(フリガナ)・住所・電話番号・担当者氏名(フリガナ)を書いて、2月26日(必着)までに文化・交流課 **FAX**5307-0683へ

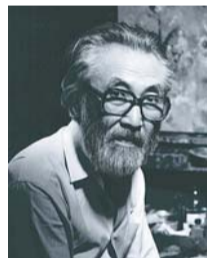
【その他】3月下旬までに結果を通知します



## 洋画家・高橋忠弥展

長年杉並にアトリエを構え、絵画、書、本の装丁、詩作、エッセイと多彩な才能を発揮した洋画家・高橋忠弥(右写真)。宮沢賢治を敬愛した岩手での青年期、上京し画業に専念した壮年期、10年以上に及ぶパリでの生活を経て、人生の折々でさまざまな表情を見せる忠弥の作品を洋画を中心に紹介します。

時 2月2日(月)～13日(金)午前9時～午後5時(13日は3時まで。日曜日、祝日を除く) 場 区役所2階区民ギャラリー **費**無料 申込 当日、直接会場へ 文化・交流課



©小池江

## シニア就業支援講座

### “65歳”あなたの働き方を変えてみる

経験豊かなシニア世代は、地域社会から期待されています。何もしないのはモッタイナイ。多様な働き方を一緒に考えましょう。

時 2月28日(出)午後1時30分～4時30分 場 セシオン杉並(梅里1-22-32) 内・第1部=講演「シニア世代の働き方を考える」(東京しごと財団・大庭利江子。右写真)

▷第2部=パネルディスカッション「すでに新たな道を切り拓いているシニアの経験・現状を聴く」(パネリスト=シニア向け地域情報誌編集者、ワインコーディネーター、NPO主催者)▷第3部=交流会～飲み物を交えたディスカッション 区内在住・在勤で65歳前後の方 100名(申込順) **費**500円(交流会参加費)

申込 ハガキ、ファクスまたはEメール(7面記入例参照)で、2月18日(消印有効)までにゆうゆう高円寺南館(〒166-0003高円寺南4-44-11 **FAX**5378-8179) **takebouki\_suginami@tempo.ocn.ne.jp**へ 同館 ☎5378-8179



(発行日)毎月1日、11日、21日

