

# なぎなみ



支えあい共につくる  
安全で活力あるみどりの住宅都市 杉並

発行/杉並区 編集/広報課  
〒166-8570杉並区阿佐谷南1-15-1  
区の代表電話 3312-2111  
FAX3312-9911 (広報課直通)  
http://www.city.suginami.tokyo.jp/

風しん抗体検査と 予防接種費用助成のご案内	..... 2
6月23日(月)~29日(日)は 男女共同参画週間です	..... 3
福祉サービス第三者評価の 受審費を助成します	..... 3
「みどり」を増やす区の制度	..... 5
児童館・図書館の夏の催し	..... 6

# 杉並区長選挙 杉並区議会議員補欠選挙

暮らしの中で最も身近な代表者を選ぶ大切な選挙です。住みよい杉並をつくるため、あなたの1票を忘れずに投票しましょう。  
——問い合わせは、選挙管理委員会事務局へ。



▲選挙のイメージキャラクター  
選挙のめいすいくん

**投票日 = 6月29日(日)**      **投票時間 = 午前7時~午後8時**  
**開票日 = 6月30日(月)**      **開票開始 = 午前8時**

## 「選挙のお知らせ」を送付します

投票日、投票所などをご案内する「選挙のお知らせ」は6月21日(土)から世帯ごとに封書で送付します。

投票日当日は、ご自分の名前が記載された「選挙のお知らせ」を持参し、指定された投票所で投票してください。また、「選挙のお知らせ」が届かない・紛失したなどの場合でも、投票資格がある方は投票できますので、投票所の係員にお申し出ください。

## 投票できる方

今回の選挙において投票できるのは、次の要件を満たしている方です。  
①平成6年6月30日までに生まれている  
②平成26年3月21日までに杉並区へ転入の届け出をし、投票日に選挙人名簿に登録されている

## 杉並区外へ転出する(した)方

杉並区から転出すると投票できません。

## 杉並区内で転居する(した)方

6月5日までに区内転居の届け出をした方は新住所地の投票所で投票できます。なお、6月6日以降に届け出をした方は前住所地の投票所で投票することになります。

## 候補者を知りたい

◇選挙公報  
候補者の政見・経歴などを掲載した「選挙公報」は、各世帯の郵便受けなどに直接お届けします。なお、選挙公報は6月26日(木)までにお届けする予定です。

選挙公報が届かなかった場合には、選挙管理委員会事務局へご連絡ください。選挙公報を送付します。また、区の施設、駅の広報スタンド、郵便局にも備えおきますのでご利用ください。下記記載の選挙管理委員会ホームページからもご覧いただけます。

◇公営ポスター掲示場  
候補者のポスターを掲示する公営ポスター掲示場を区内524カ所に設置します。

## 投票は比較的早い時間に午前中の早い時間に

投票所は、時間帯により混雑状況が異なります。特に朝昼前後は混み合いますので、この時間帯を避けて投票にお出かけください。

午前10時までは他の時間帯と比べ比較的空いていますので、待ち時間が少なく投票することが出来ます。

## 上高井戸区民集会所 自動交付機の利用中止

上高井戸区民集会所は投票所になるため、6月29日(日)の投票日は同集会所内に設置してある証明書自動交付機が1日利用できません。

## 投票・開票速報

投票速報は6月29日(日)午前8時から、開票速報は6月30日(月)午前9時から区長選挙・9時45分から区議会議員補欠選挙の速報が選挙管理委員会ホームページでご覧いただけます。

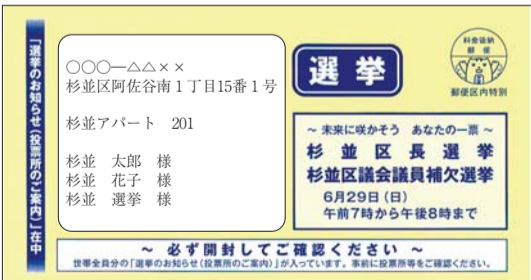
## ★投票所の変更

和泉中学校が工事のため、第3投票所は「和泉小学校」に変更となりますので、「ご注意ください」。



▶25年度明るい選挙啓発ポスターコンクール入選作品  
文化学園大学杉並中学校3年(応募当時)・道場美夏野さん

## 〈選挙のお知らせ 封筒(黄色)〉



## 〈選挙のお知らせ 投票所のご案内〉



▶投票には、「ご自分の名前が記載された」選挙のお知らせを持参してください



▲選挙管理委員会ホームページのQRコード

▽選挙管理委員会  
http://www2.city.suginami.tokyo.jp/poll/kucho2014/top.asp  
▽選挙管理委員会モバイル版  
http://www2.city.suginami.tokyo.jp/mobile/senkyo/kucho2014/election.asp

# 風しん抗体検査と 予防接種費用助成 のご案内

お問い合わせは、杉並保健所保健予防課  
☎3391-1025へ。

妊娠初期の妊婦が風しんにかかると、眼や心臓、耳等に障害のある先天性風しん症候群の児が生まれる可能性があります。

そこで区では、7月1日から、先天性風しん症候群の予防対策として、風しん抗体検査と予防接種費用助成を開始します。

## ◇予防接種

抗体検査の結果、抗体価が低い方へ予防接種を実施します。風しん抗体検査を受けた医療機関で、接種を受けてください。ただし、妊婦健診およびこの助成制度以前に検査を受けた方は、抗体価が確認できる母子健康手帳等を持参してください。

## ◇抗体検査

●助成金額Ⅱ全額助成▽助成回数Ⅱ1回▽検査場所Ⅱ区内契約医療機関(区内の契約医療機関以外で検査を受けた場合は助成対象外)▽検査時に必要な書類Ⅱ保険証や運転免許証など住所がわかるもの●共通Ⅱ杉並区に住民登録があり、風しんにかかったことがなく、風しん抗体検査および予防接種を受けたことが無い方(25年度風しん緊急対策事業により予防接種費用助成を受けた方は対象外)▽女性Ⅱ19歳以上の妊婦を希望する方(妊娠している方は妊婦健診で行っている検査をご利用ください)▽男性Ⅱ19歳以上で、配偶者が妊娠を希望しているまたは妊娠中で抗体価が低いこと●電話で、区内契約医療機関へ

●費用Ⅱ全額助成▽男性Ⅱ麻しん風しん混合ワクチンⅡ自己負担5000円、風しんワクチンⅡ自己負担3000円(自己負担額は医療機関窓口でお支払いください)――(くすねも)――

●期間Ⅱ7月1日～27年3月31日●①「抗体価が低い」とは、H I法で抗体価16倍以上、E I A法で抗体価8・0未満の場合です②区内契約医療機関は、「風しん抗体検査・予防接種医療機関一覧表」(各保健センター、保健福祉部管理課地域福祉係(区役所東棟3階)で配布。区ホームページでも取り出せます)でご確認ください③契約医療機関以外で受けた場合は、助成はありません④26年6月30日以前に受けた分に関しては、遡っての助成は行いません

無料

# 災害時要援護者の災害に備えた自宅の安全確認 建物防災支援アドバイザー 派遣事業をご利用ください

杉並区地域防災計画では、東京湾北部地震が起きた場合、区では約3700棟の建物が倒壊すると想定されています。また、近年起こった大地震ではけがの原因の約30%が家具類の転倒・落下・移動、約50%が建物倒壊によるものです。自身や家族が災害時に負傷しないため、また二次災害を防ぐために、建物を揺れに強くし、室内の家具類を固定するなど日頃の対策が重要です。

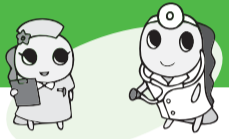
区では、災害時に自力で状況を把握し避難することが困難な方のお宅に建物防災支援アドバイザー(区から委託された建築士)を派遣して、地震や災害に対する建物の耐震性や家具転倒防止器具、火災報知機、消火器などの設置状況を確認し災害に備えたアドバイスなどを行っています。

申し込みできる方  
●介護保険認定者(要介護1～5)  
●身体障害者手帳所持者(1～3級)  
●愛の手帳所持者(1～3度)  
●精神障害者保健福祉手帳所持者(1～3級)  
●難病患者(手帳を所持していません)

申し込み方法  
①〒168地域は6月下旬、〒167地域は7月下旬、〒166地域は9月中旬に郵送します。  
②派遣を希望する方は、ご案内に同封の申込書に必要事項を書いて、返信用封筒で申込先(保健福祉部管理課)へ郵送してください。

③申込書に基づき、アドバイザーが事前に電話連絡し、訪問します。  
●保健福祉部管理課地域福祉係

## 「区民健康診査の受診券」を送付します



健康的な生活を送るために、年1回、区民健康診査を受診しましょう。

区民健康診査対象者の方で、10月～3月生まれの方へ、6月末に受診券を送付します。

### 【対象】

- ①成人等健診…30～39歳で職場などの健診を受ける機会がない方(一部申し込み必要)
- ②特定健診…40～74歳で杉並区国民健康保険に加入している方
- ③後期高齢者健診…後期高齢者医療制度に加入している方  
特定健診対象の方には、年齢等で受診可能ながん検診受診券を合わせて送付します。

☎杉並保健所健康推進課 ☎3391-1015

## 健康手帳をご活用ください

区では、30歳以上の区民の方に健康手帳を無料配布しています。健康診査結果や日々の健康状態が記録でき、運動・食・心の健康づくりのポイントなどが掲載されています。

6月から表紙がなみすけの手帳(右写真)に変更しました。毎日の健康づくりにご活用ください。

●配布場所＝杉並保健所健康推進課(荻窪5-20-1)、各保健センター、区民事務所・分室、駅前事務所、保健福祉部管理課(区役所東棟3階)●区内在住で30歳以上の方☎杉並保健所健康推進課 ☎3391-1015



# ひとり親家庭のお父さん・お母さんが 資格取得をするための給付金事業をご利用ください

自立した生活を目指して就職に有利な資格取得に向けて勉強するひとり親家庭のお父さん、お母さんを支援するため、給付金を支給します。

## ●ひとり親家庭高等技能訓練促進費

就職に結びつきやすい国家資格取得を目指し、2年以上養成機関等で修学する場合に、訓練促進費を支給する事業です。

▷対象資格の例＝看護師、介護福祉士、保育士、美容師 ほか  
資格など支給要件の詳細は、子ども家庭支援センターへお問い合わせください。

## ●ひとり親家庭自立支援教育訓練給付金

区の指定を受けて「教育訓練給付金対象講座」を受講した場合、受講修了後に受講費用の20%(4001円～10万円)を給付する事業です。

▷対象講座の例＝Webデザイナー講座、社会福祉士講座、精神保健福祉士講座、パティシエ講座 ほか  
※通信・夜間の講座も対象となります。

支給については、受講前に講座の指定を受ける必要がありますので、必ず講座申し込み前に子ども家庭支援センターへご相談ください。

(高等技能訓練促進費)

支給期間	上限2年間 (26年度入学者)	
支給額	住民税 非課税 世帯の方	月額 10万円
	住民税 課税 世帯の方	月額 7万500円

☎子ども家庭支援センター ☎5929-1902

6月23日(月)～29日(日)は男女共同参画週間です

「理解・信頼・支えあいの共同参画社会をめざして」

区は、さまざまな世代や立場の人が、住み慣れた地域での暮らしに満足し、安心して生活を送ることができる男女共同参画社会の実現を目指しています。そのためには、女性も男性も社会の対等な構成員として理解しあい、社会的な責任を果たすことにより信頼を深め、それぞれが能力を発揮し支えあうことが大切です。

——問い合わせは、区民生活部管理課男女共同・犯罪被害者支援係へ。



◇配偶者などからの暴力(DV)で悩んでいませんか

DVは「ドメスティック・バイオレンス」の略で、配偶者や恋人などから受ける暴力のことです。結婚前の恋人間での暴力は、「デートDV」と言われています。高校生や大学生など若い世代でも起きています(身体的な暴力だけでなく、精神的な暴力なども含まれます)。

言葉の暴力や行動を命令されたり、監視されたりすることで、悩んでいませんか? あなたの周囲で、悩んでいる方はいませんか? ひとりで悩まず、専門機関に相談してください。

【相談機関】

- 男女平等推進センター ☎3393-4713  
火～日曜日、午前10時～午後4時(年末年始を除く)
- 杉並福祉事務所 荻窪 ☎3398-9104 / 高円寺 ☎5306-2611 / 高井戸 ☎3332-7221  
平日、午前8時30分～午後5時(祝日・年末年始を除く)
- 東京ウィメンズプラザ(女性用) ☎5467-2455  
毎日、午前9時～午後9時(年末年始を除く)
- 東京ウィメンズプラザ(男性用) ☎3400-5313  
月・水曜日、午後5時～8時(祝日・年末年始を除く)

- 東京都女性相談センター ☎5261-3110  
平日、午前9時～午後8時(祝日・年末年始を除く)
- 警視庁総合相談センター ☎3501-0110  
平日、午前8時30分～午後5時15分(祝日・年末年始を除く)
- 警察署 杉並 ☎3314-0110 / 荻窪 ☎3397-0110 / 高井戸 ☎3332-0110  
平日、午前8時30分～午後5時15分(祝日・年末年始を除く)

◇夜間・緊急時＝警察 ☎110番

区は、平成9年12月1日に「男女共同参画都市宣言」を行い、さまざまな分野での活動に参画する、男女共同参画社会の実現をめざした施策を推進します。

杉並区男女共同参画都市宣言

人は歴史を創り 人は未来を創る  
思いやりの心をもとに  
男女が 性別を超え 世代を超え  
互いに個性や能力を尊重し  
さまざまな分野に参画し  
心豊かな 明日の世代へ夢をつなげ  
平等と平和の輪を広げるため  
杉並区は



ここに「男女共同参画都市」を宣言します  
平成9年12月

◇男女平等推進センターをご利用ください

所在地・電話番号＝荻窪1-56-3 ゆう杉並内 ☎3393-4410 ▷開館時間＝午前9時～午後5時 ▷休館日＝月曜日(祝日の場合は翌日休館)、年末年始

- ◇各種講座の開催＝男女共同参画社会実現のため、企画を公募し講座を開催しています。
- ◇情報資料コーナー＝図書・ビデオ・行政資料・団体資料を揃えています。閲覧は自由です。図書の貸し出しには利用者登録が必要です。
- ◇交流コーナー＝団体や個人が交流し、情報交換ができる場です。自由にご利用ください。

さまざまな悩みや問題を共に考え、より快適でいきいきとした自分らしい生き方への第一歩を踏み出すお手伝いをします。

- 一般相談 ☎3393-4713 (相談室直通)＝女性相談員による電話と面接相談です(面接相談は平日のみ。予約制) ▷相談時間＝午前10時～午後4時 ▷休業日＝月曜日(祝日の場合は翌日休業)、年末年始
- 法律相談(予約制)＝女性弁護士による面接相談です。予約は、一般相談受付時間内に電話で随時受け付けています ▷相談日時＝毎週木曜日、午後1時30分～4時30分(祝日を除く。夜間も月1回開設)

◇ロビー展示

ワーク・ライフ・バランス、男女平等推進センター、配偶者などからの暴力に関する相談機関について紹介します。  
【日にち】6月24日(火)～27日(金)  
【場所】区役所1階ロビー  
【費用】無料  
【申し込み】当日、直接会場へ



福祉サービス第三者評価の受審費を助成します

区は、福祉サービス第三者評価を広く普及定着させるため、区内の民間福祉サービス提供事業者に対し、第三者評価受審費を助成します。

第三者評価の受審を予定している事業者は、各担当窓口へ申請してください(ただし、予算に限りがありますので、法令等により受審が要件となっていないサービスについては、必ずしも受審費の助成ができない場合があります)。

25年度の受審施設は、右表のとおりです。評価結果は、とうきょう福祉ナビゲーション <http://www.fukunavi.or.jp> で公表しています。なお、区立施設の評価結果は区政資料室(区役所西棟2階)でもご覧になれます。

【対象】区福祉サービス第三者評価事業補助金交付要綱で定める事業者

【問い合わせ】7月1日～9月30日に高齢者分野は介護保険課管理係、障害者分野は障害者施策課管理係、子ども分野は保育課指導係

(25年度第三者評価受審施設(区が受審費を助成している施設))

分野	施設名	サービス種別
高齢者	ジャパンケア南阿佐ヶ谷、ジャパンケア阿佐ヶ谷	訪問介護
	ジャパンケア杉並	福祉用具貸与
	ジャパンケア南阿佐ヶ谷	居宅介護支援
	松ノ木ふれあいの家、永福ふれあいの家、ジャパンケア成田	通所介護
	沓掛ホーム	短期入所生活介護
	浴風会ケアハウス	軽費老人ホーム
	ブース記念老人保健施設グレイス	介護老人保健施設
	特別養護老人ホーム上井草園	指定介護老人福祉施設
	グループホーム永福、グループホーム太陽、マザースホームだんらん杉並・松庵、杉並区グループホームなごみ高井戸、グループホームなごみ方南、グループホームなごみ松ノ木、グループホーム遊宴堀ノ内、せらび杉並、木下の介護グループホーム下高井戸、ぐるーぷほーむはこぶね、上井草グループボエンデ、グループボエンデ井荻、グループホーム阿佐ヶ谷	認知症対応型共同生活介護
	小規模多機能ホーム方南、せらび杉並	小規模多機能型居宅介護
	ホームヘルパーステーションすぎなみ正吉苑、ジャパンケア南阿佐ヶ谷、ジャパンケア堀ノ内	定期巡回・随時対応型訪問介護看護
	子ども	ゆらりんMOMOの家保育園、アスク永福保育園、にしじろ保育園サクセス杉並、小学館アカデミーにしおぎ駅前保育園、京王キッズプラッツ永福町、保育園夢未来井荻園、ピノキオ幼児舎新高円寺園
保育室コアラハウス		認証保育所B型
ピノキオ幼児舎桃井保育園		民間認可保育園

※25年度は、障害者分野の受審施設はありませんでした。

# 区からの お知らせ

## 年金

### 20歳になったら国民年金

日本に住む20歳以上60歳未満の全ての方は、国民年金に加入し保険料を納めることになっていきます(厚生年金や共済組合に加入の方を除く)。

国民年金は、老後の所得保障だけでなく、障害や死亡といった万のとき、私たちの生活の安定が損なわれないよう、みんなでもって保険料を出し合います。お互いを支えあう制度です。ただし、加入手続きが遅れたり保険料の納め忘れがあると年金が受け取れないこともあります。

収入などがなく保険料の支払いが困難な場合は「学生納付特例制度」(学生のみ)、「若年者納付猶予制度」(30歳未満)などの保険料免除・猶予制度がありますので、ご相談ください。

☎国保年金課国民年金係

## 環境・清掃

### 地域清掃活動の支援(クリーン大作戦)

まちをもっと美しく、もっとすてきにしてみませんか。地域の清掃に取り組み団体などの活動を支援するため、ごみ袋(20袋程度)を提供します。

☑配布場所 環境課(区役所西棟7階)、地域課地域活動係(各地域区民センター内) 受付時間 平日、午前9時～午後5時(年末年始は除く) 環境課庶務係

## 子育て・教育

### 児童手当などの現況届の提出はお済みですか

児童手当・児童育成手当・児童育成(障害)手当を受給している方へ、現況届の用紙を5月末に郵送しました。まだ提出していない方は、6月30日(必着)までに提出してください。

☎児童手当・児童育成手当は子育て支援課子ども医療・手当係、児童育成(障害)手当は障害者施策課障害者福祉係

## 採用情報

### 杉並区職員(福祉Ⅱ類)

☎第一次選考日 8月24日(日)

▽受験資格 昭和60年4月2日(平成7年4月1日生まれ)で、保育士の資格をもち、都道府県知事の保育士登録を受けている方(27年3月31日までに資格取得見込みを含む) 国籍は問いません 募集人数 35名程度

▽募集案内・申込書の配布場所 職員課人事係(区役所東棟5階)、保育課(東棟3階)、区民事務所・分室、駅前事務所、地域区民センター、図書館、児童青少年センター(荻窪1-56-3)、就労支援センター(阿佐谷南3-2-19産業商工会館2階) 申込インターネット 7月18日午後5時(受信有効) までに東京電子自治体共同運営サービス <https://www.e-tokyo.jp> から申し込み 郵送 7月18日(必着) までに職員課人事係へ 持参 7月18日午後5時までに職員課人事係へ 同僚

就学相談員・心理職(嘱託員) ☎就学相談業務 勤務期間 8月1日～27年3月31日(5回まで更新可。ただし、65歳に達した年度末で退職) 勤務日時 11月16日勤務。午前8時30分～午後5時15分 勤務場所 特別支援教育課 資格 臨床心理士または臨床発達心理士 資格のある方 募集人数 1名 報酬 月額20万8200円程度 社会保険加入。有給休暇あり。交通費支給(上限あり) 履歴書に相談経験者はその内容を詳細に書いて、7月11日(必着)までに特別支援教育課(〒166-0013堀ノ内

## 募集します

### みどりの活動賞

みんなでみどりをつなげていくボランティア団体を推薦してください。

☎募集期間 8月31日まで (必着) 募集対象 区内でみどりに関するボランティア活動(保全・緑化・普及啓発等)をしている団体で活動期間が5年以上のもの(個人は対象外) 応募資格 区内在住・在勤・在学の方、ボランティア団体・市民活動団体・NPO法人などに所属する方(自薦・他薦は問いません) 選考 区役所ロビーでのパネル展示投票、審査会により5団体程度を選考 発表 賞 27年2月(予定)にパンフレットなどで発表します。受賞団体には賞状と記念品を差し上げます 応募方法 申込書(区民事務所・分室、駅前事務所、地域区民センター、図書館、ゆうゆう館、公園管理事務所、公園緑地事務所などで配布)と必要書類を、みどり公園課みどりの計画係 [koen-k@city.sugina.jp](mailto:koen-k@city.sugina.jp) (区役所西棟5階) へ郵送、Eメールまたは持参 関係他応募書類は返却しません

地域運営学校の 学校運営協議会委員 地域運営学校(コミュニティ・スクール)は、地域住民や保護者などで組織する学校運営協議会を通じて、学校運営に参画し、地域に開かれ信頼される学

校づくりの実現を目指す仕組みです。

☎学校運営協議会委員として協議会に出席(月1回程度)など 募集校・人数 富士見丘小学校(上高井戸2-16-13) 2名、大宮小学校(堀ノ内1-12-16) 3名、向陽中学校(下高井戸3-24-1) 1名、松ノ木中学校(松ノ木1-4-1) 1名 資格 募集校の通学区域または隣接する通学区域に在住・在勤・在学で20歳以上の方 報酬 4000円(協議会への出席1回につき) 申込書(学校支援課(区役所東棟6階)、募集校で配布。区ホームページからも取り出せます)と作文(今後の学校と地域のかかわり方) 800字程度)を、7月21日(必着)までに同課へ郵送または持参 学校支援課学校支援係 書類審査の合格者には、8月上旬に面接を実施します。応募書類は返却しません

## 施設情報

### 有料制自転車駐車場の定期使用料を改定します

有料制自転車駐車場は、利用者の皆さんにお支払いいただく使用料で運営しています。平成14年の料金改定から一定の期間が経過し、施設の整備が進んだことや、老朽化による修繕等により運営経費が増加しています。そのため、27年1月を期として定期から、使用料を変更します。変更後の使用料は、各自転車駐車場または交通対策課自転車対策係にお問い合わせください。

また、65歳以上を対象とした定期使用料の割引は、26年12月末で廃止します。

☎交通対策課自転車対策係 5307-0663

## その他

### 「明るい選挙啓発ポスターコンクール」作品

皆さんの「選挙」に対する夢や希望を「ポスター」にしてみませんか。

☎明るく楽しい選挙をイメージするもの 大ききの基準 四ツ切または八ツ切の画用紙(四ツ切の画用紙は差し上げますのでご連絡ください) 区内在住の小学生・高校生 作品の裏側に学校名・学年・氏名(フリガナ)を書いて、9月12日(必着)までに選挙管理委員会事務局(区役所西棟8階)へ郵送または持参 同事務局 入賞作品

### バルカン半島洪水救援金

◇日本赤十字社での受け付け ☎受付期間=9月30日(木)まで 入金方法=郵便振替で「00110-2-5606 日本赤十字社」(通信欄に「2014バルカン半島洪水救援金」と明記)へ振り込み(郵便局窓口での取り扱いの場合、振替手数料は無料。受領証の発行を希望する方は、通信欄にその旨記入)。

◇区役所に救援金箱を設置しています ☎設置期間=9月30日(木)まで 設置場所=月～金曜日(祝日を除く)=保健福祉部管理課地域福祉係(区役所東棟3階) 土曜日(祝日を除く)=区民課区民係(東棟1階) ☎保健福祉部管理課地域福祉係

の版權は区に属し、作品は啓発事業に活用します

障害者グループホーム 整備概要説明会 下井草4丁目に整備予定の重度身体・重度知的障害者グループホームの整備スケジュール等について、概要を説明します。

☎7月11日(金)午前11時～正午 区役所第4会議室(中棟6階) 区内在住の障害者とその家族・関係者 定員20名(先着順) 当日、直接会場へ 障害者生活支援課施設整備担当

東京都介護支援専門員 実務研修受講試験

☎内試験日 10月26日(日) 受験要項配布期間・場所 7月23日(水)まで 介護保険課管理係(区役所東棟3階)、ケア24、東京都庁(新宿区西新宿2-8-1) 申込書を、7月23日(消印有効)までに東京都福祉保健財団(〒162-8799新宿区北山伏町1-5牛込郵便局留)へ簡易書留で郵送 同財団 5225 12600

## 特別区民税・都民税 第1期分の納期限は 6月30日(月)です

お近くの金融機関、コンビニエンスストア、区民事務所・分室、駅前事務所などで納付してください。

口座振替の方は、6月30日(月)に指定の口座から振り替えます。預金残高をお確かめください。

安心・便利! ご利用ください 口座振替 お手続きは、届出印を持って、取引先の区内金融機関窓口へ。または、納税課へお電話を。申込用紙をお送りします。

☎納税課

お近くの金融機関、コンビニエンスストア、区民事務所・分室、駅前事務所などで納付してください。

お近くの金融機関、コンビニエンスストア、区民事務所・分室、駅前事務所などで納付してください。

お近くの金融機関、コンビニエンスストア、区民事務所・分室、駅前事務所などで納付してください。

お近くの金融機関、コンビニエンスストア、区民事務所・分室、駅前事務所などで納付してください。

お近くの金融機関、コンビニエンスストア、区民事務所・分室、駅前事務所などで納付してください。



毎月21日号は、「すぎなみ学倶楽部」から  
ちょっといい話をお届けします。

## 夏！プールだ！ ヤゴ救出大作戦！



すぎなみ学倶楽部HPへ

梅雨が明け、子供たちの笑い声がひときわ賑やかに聞こえてくると、もうすぐ夏本番！ 太陽の下、プールでひと泳ぎしたくなりませんか？ 区内にある半数ちかくの小学校では、プール開きの清掃前に「ヤゴ救出」活動が行われています。一昔前まで屋外プールでふ化したヤゴ（トンボの幼虫）は、そのまま下水に流されていたのですが、平成12年頃から環境学習の一環として「ヤゴ救出」がスタート。昨年度は20校が実施しました。



ヤゴも子供たちもニコニコだ！

ではこの時期エサのアカムシを購入する親子が増えるとか。育てた子供たちからは「朝起きたら家のカーテンにトンボがとまっていてビックリした」「元気なトンボになってよかった」という声が聞かれました。

きれいになったプールは授業で使われるだけでなく、夏休みに一般開放している学校もあります。ウェブサイト「すぎなみ学倶楽部」では、今年も区立小中学校のプール無料開放日程を7月上旬頃に掲載予定。また、区内の有料プールや水遊びができる公園情報なども紹介しています。自然・環境ページの「杉並とトンボ」記事と合わせて、ぜひご覧ください。今年の夏は、あなたも「泳げ！杉並人」になりませんか。（リ）

6月上旬ごろ、児童たちが膝下まで水を抜いたプールに入り、網などでヤゴをすくいます。助けたヤゴは種類や数を集計。救出後は、学校の教室や児童の家庭で羽化するまで育てます。そのため、区内のペットショップ

ウェブサイトもあるよ！

すぎなみ学

検索

●すぎなみ学倶楽部ホームページ

▷自然・環境▷杉並のトンボ ヤゴ救出大作戦  
▷杉並でスポーツ▷水泳 泳げ！杉並人▷(5)目的別・杉並区内プール選び

閩産業振興センター観光係 ☎5347-9184

## 郷土博物館分館企画展

# 1964東京オリンピック 関連グッズを募集します

郷土博物館分館では、1964年に催された第18回東京オリンピックに関する展示を、今年の9月20日～12月7日に行います。当展示では、区民の皆さんの東京オリンピックに関する記念品や写真等のグッズのほか、当時の思い出話なども紹介します。



協力：公益財団法人日本オリンピック委員会

おかげさまでただ今、多くのグッズや思い出話が寄せられています。引き続き、下記①②も募集します。ご協力いただける方はご一報ください。よろしくお祈りします。

①1964年前後の区内の風景写真

②当時、企業や区内の商店で独自に作った関連グッズ（例：銀行の貯金箱・お菓子やおもちゃのパッケージ、商店の包装紙やチラシに印字したもの等）

※スペースの関係もあり、展示できないこともあります。

【募集期間】8月10日(日)まで

【応募方法】電話またはファクスで郷土博物館分館へ。ファクスには件名「東京オリンピック関連グッズ募集」に(1)住所(2)氏名(フリガナ)(3)電話番号・ファクス番号(4)お持ちのグッズを書いてください。後日、こちらから連絡します。

【問い合わせ】郷土博物館分館（天沼3-23-1天沼弁天池公園内 ☎5347-9801 FAX5347-9802 / 午前9時～午後5時）▷休館日=月曜日（祝日の場合は開館し、翌日休館）・第3木曜日

## 「みどり」を増やす区の制度

区は、「みどり豊かな環境にやさしいまち」を実現するために、さまざまな施策を行っており、その一部を紹介します。

### ●保護樹木等指定制度

基準以上の樹木・樹林・生けがきを、所有者からの申し出により調査し、指定します。標識を設置し、維持管理費用の一部として補助金を交付します。（表1）

また、指定された樹木・樹林は事故に備えて、賠償責任保険に加入します。

### ●寄付樹木制度

区民からの寄付の申し出により、要件を満たす樹木は区の負担で学校や公園などの公共施設の緑化に活用します。

### ●緑化助成制度

接道部緑化・屋上緑化・壁面緑化に対する助成を行っています。新たに工事をするものが対象で、事前に相談・申請が必要です。（表2・3）

### ●緑化計画の届け出

区内で開発・建築行為等を行う場合、「杉並区みどりの条例」により緑化計画と緑化計画完了届の提出が義務付けられています。

各制度の基準等、詳細はお問い合わせください。

閩みどり公園課みどりの事業係

〈表1 保護樹木等指定制度〉

種別	補助金	
	個人	法人
保護樹木	8000円/本	3000円/本
保護樹林	1万㎡以下の部分	
	8000円/100㎡	2000円/100㎡
	1万㎡超の部分	
	4000円/100㎡	1000円/100㎡
保護生けがき	800円/㎡	300円/㎡

〈表2 接道部緑化助成制度〉

種別	基準単価	
	個人	法人
生けがき	1万2000円/㎡	6000円/㎡
植え込み	1万4000円/㎡	6000円/㎡
フェンス緑化	2000円/㎡	2000円/㎡
塀の撤去	5000円/㎡	3000円/㎡
塀の撤去(大谷石塀)	1万円/㎡	

〈表3 屋上・壁面緑化助成制度〉

種別	基準単価	
	個人	法人
屋上緑化	2万5000円/㎡	2万円/㎡
壁面緑化	1万2500円/㎡	8000円/㎡

## 赤い羽根共同募金運動地域配分申請募集

赤い羽根共同募金は、地域福祉推進を目的とした、さまざまな事業に活用されています。25年度に区内で集まった募金833万6776円のうち約70%が区内の福祉施設等に配分されます。

【配分対象期間】27年4月1日～28年3月31日に実施する事業

【対象団体】区内にある次の施設・団体①児童厚生施設（児童館）②保育施設（保育所、認証保育所、保育室）③障害者の地域生活支援事業を行う施設・団体および小規模作業所④社会福祉施設（グループホーム等）⑤その他、東京都共同募金会杉並地区配分推せん委員会で承認された団体

【対象事業】(1)利用者のための備品整備(2)小破修理(3)利用者のための研修・講習会等プログラム事業

【配分金額】30万円以内（申請事業における総事業費の75%以内）

【申し込み】申請書配布場所・応募詳細を杉並ボランティアセンターHP <http://borasen.jp>で確認の上、必要書類を8月29日午後5時（必着）までに杉並区社会福祉協議会（荻窪5-15-13あんさんぶる荻窪5階）へ持参

閩杉並区社会福祉協議会地域福祉推進係 ☎5347-1017

## 区内の空間放射線量等測定結果

区は、下記のとおり区内の空間放射線量等の測定を実施しました。測定結果は、区ホームページでもご覧になれます。

——問い合わせは、各担当課へ。放射線量測定に関する全般的なことについては環境課放射能対策担当 ☎3312-2111（区代表）、放射線量測定の方法については杉並保健所生活衛生課 ☎3391-1991へ。

### ◆区立小中学校・保育園等の給食食材

閩学務課、保育課

6月16日現在、区立小中養護学校、保育園の給食食材、計1575検体を測定した結果、健康に影響を与えるものではありませんでした。

### ◆区内3カ所（定点測定）

閩環境課放射能対策担当

単位：マイクロ・シーベルト/h

測定場所	測定日(6月)	測定高さ1m
杉並区役所青梅街道側（阿佐谷南1-15-1）	10日	0.07
	17日	0.07
杉並保健所前駐車場西側（荻窪5-20-1）	10日	0.06
	17日	0.06
衛生試験所玄関前駐車場（高井戸東3-20-3）	10日	0.07
	17日	0.07

※測定機器は、シンチレーションサーベイメーター TCS-172Bです。

# 7月 児童館・図書館の夏の催し

—申し込み・問い合わせは、各児童館、各図書館へ。

## 児童館

### 夏の行事

☑に(事前申込制)の記載があるものは、電話または直接、各児童館へ(申込順)。その他の催しは当日、直接会場へ(先着順)。

児童館	日時	内容・対象・定員
阿佐谷 ☎3337-7481	7月22日(火)~25日(金)・29日(火) ~8月1日(金)午前10時45分~ 11時45分	ゆうキッズスペシャル水遊び☑幼児とその保護者
阿佐谷南 ☎3315-0439	7月23日(水) 午前10時45分~11時30分	親子で作ってあそぼう!☑幼児とその保護者☑20組
天沼 ☎3398-8717	7月19日(土) 午後1時30分~4時30分	あっぱれ!!天小こどもまつり
和泉 ☎3328-6550	7月29日(火)~8月1日(金) 午前10時45分~11時30分	幼児の水遊び☑1歳~就園前の子ども
今川 ☎3394-5302	7月5日(土) 午後2時30分~3時30分	夏のスペシャルおはなし会☑幼児、小学生、保護者☑100名
永福南 ☎3322-6148	7月15日(火)~18日(金) 午前11時~11時45分	幼児のプールあそび☑幼児とその保護者
大宮 ☎3315-7083	7月29日(火) 午後5時30分~8時30分	生命の神秘にふれよう~セミの羽化観察☑小学生以上の児童とその保護者☑20組(事前申込制)
荻窪北 ☎3398-0081	7月18日(金) 午後3時~4時30分	おばけやしき
上井草 ☎3390-2228	7月19日(土) 午後1時30分~3時30分	かみいぐさフェスティバル2014☑7月1日から入場券配布
上荻 ☎3392-2356	7月29日(火)~31日(木) 午前10時30分~11時30分	ちいさいおともだちのための水あそび☑乳幼児とその保護者
高円寺北 ☎3339-2621	7月1日(火)~3日(木)・8日(火)・ 10日(木)・11日(金)・15日(火)~17 日(木)午前11時~11時30分	幼児のための水あそび☑オムツのとれている幼児とその保護者
高円寺中央 ☎3315-0395	7月30日(水) 午後2時30分~3時30分	みんなでodorouフラダンス☑小学生☑30名(事前申込制)
高円寺南 ☎3315-1866	7月23日(水)~25日(金) 午後1時~3時	夏休みビデオシアター☑幼児とその保護者、小学生
高円寺東 ☎3315-1802	7月4日(金) 午前11時~11時45分	たなばたのつどい☑幼児とその保護者
	7月17日(木) 午後3時45分~4時45分	カラフルタイム「水遊びゲームをしよう」☑小学生☑25名(事前申込制)
下井草 ☎3396-8888	7月22日(火)~25日(金)・28日(月) ~31日(木)午前10時~午後5時 45分、26日(土)午前9時~午後 4時45分	夏休みクイズラリー☑小中学生
四宮森 ☎3395-1574	7月25日(金) 午前9時~午後4時45分	サマーバージョン!~水族館へGO!☑小学生以上の方☑40名(事前申込制)☑1000円

児童館	日時	内容・対象・定員
下高井戸 ☎3304-0260	7月25日(金)午後1時~4時、 26日(土)午前9時~27日(日)午前 9時30分	しもたかキャンプ☑小学生以上の方(宿泊は2年生以上)☑60名(事前申込制)☑1000円
松庵 ☎3334-0067	7月25日(金)午後5時30分~8 時・26日(土)午後5時~8時	松庵親子夏まつり
善福寺 ☎3395-1576	7月23日(水)~25日(金) 午後4時~5時	夏休み工作 ぎこぎこファクトリー☑小学2年生以上の方☑15名(事前申込制)
高井戸西 ☎3332-0438	7月19日(土) 午後5時30分~8時30分	ホラーナイトツアー☑小中学生☑小学生=40名、中学生=10名程度(事前申込制)
成田 ☎3315-1865	7月29日(火) 午後6時~8時30分	親子で自然観察 生命の神秘に触れよう~セミの羽化の観察☑小学生以上の児童とその保護者☑20組(事前申込制)
成田西 ☎3391-1857	7月29日(火)~8月1日(金) 午前11時~11時45分	ちゃぶちゃぶタイム(水遊び)☑乳幼児とその保護者
西荻北 ☎3395-3461	7月9日(水)午後4時~6時・ 12日(土)午後2時~8時	エンジョイ・サマータイム☑小学生☑1・2年生=各15名、3~6年生=20名(事前申込制)
西荻南 ☎3334-0903	7月26日(土)午後2時~3時	虹色タイム フラワーよせうえ☑幼児以上☑20名(事前申込制)☑1000円
東原 ☎3395-1573	7月24日(木)・25日(金)・29日(火) ~8月1日(金)①午前11時~11 時45分②午後2時~3時	チョコッと水あそび☑①乳幼児とその保護者②小学生
方南 ☎3323-6105	7月25日(金)午前11時30分~午後 5時・26日(土)午前10時~午後 3時30分	夏のデイキャンプ☑小中学生☑60名(事前申込制)
堀ノ内東 ☎3315-7923	7月24日(木)・25日(金) 午前11時~11時45分	ほりとんウオーターバトル2014☑小学生~高校生
本天沼 ☎3395-3803	7月12日(土) 午後1時30分~3時30分	ほんあまえんにち☑幼児以上
松ノ木 ☎3315-6028	7月17日(木)・18日(金)・22日(火)~ 25日(金)・29日(火)~31日(木)午前11 時15分~正午、午後1時15分 ~2時	まつのきピーチ☑幼児とその保護者
宮前 ☎3332-0455	7月12日(土) 午後2時30分~3時30分	土曜日スペシャルスライムづくり☑小学生☑30名(事前申込制)
桃井 ☎3396-4527	7月22日(火)~25日(金) 午後1時30分~3時	夏休みビデオシアター☑小学生以上の方
和田中央 ☎3382-0400	7月30日(木)~8月1日(金) 午前11時~11時45分	幼児さんのための水遊び☑幼児とその保護者

## 図書館

### 夏の行事

表中に☑の記載のないものは当日、直接会場へ(先着順)。☑の記載があるものは、電話または直接、各図書館へ(申込順)。乳幼児は保護者同伴です。

図書館	日時	内容・対象・定員
中央 ☎3391-5754	7月6日(日)午後1時	七夕工作会☑3歳~小学生☑25名
	7月16日(水)午前11時	あかちゃんおはなし会☑0~2歳の乳児とその保護者☑20組
	7月19日(土)午後2時	科学あそびの会☑幼児~小学生☑20名(申込)7月1日から同図書館へ
柿木 ☎3394-3801	7月1日(火)~6日(日)	七夕飾り たんざくに願いごとを書きましょう
	7月23日(水)午後2時	夏休みこわーいおはなし会☑幼児~小学生☑30名
高円寺 ☎3316-2421	7月1日(火)~6日(日)	七夕飾り たんざくに願いごとを書きましょう
成田 ☎3317-0341	7月22日(火)~8月31日(日)	図書館探偵 図書館のクイズに挑戦しよう!☑幼児~小学生
	7月22日・29日(火) 午後4時	小学生のためのおはなし会☑小学生
西荻 ☎3301-1670	7月26日(土)午後2時	夏休み!キラリ☆キラキラおはなし会☑幼児~小学生
	7月30日(水) 午後2時30分~3時	ハンドベルサマーコンサート☑幼児とその保護者☑20組(申込)7月1日から同図書館へ

図書館	日時	内容・対象・定員
阿佐谷 ☎5373-1811	7月27日(日) 午後2時~3時	キュリー夫人の理科教室 浮かかな? 沈むかな?☑小学生☑20名
南荻窪 ☎3335-7377	7月25日(金)・28日(月) 午前9時30分~正午	わたしもぼくもとしょかんいん☑小学生☑各10名(申込)7月18日から同図書館へ
下井草 ☎3396-7999	7月26日(土)午後2時	こわーいはなし いま・むかし☑小学生☑30名
方南 ☎5355-7100	7月30日(水) 午後3時~4時	虫の観察会「どこにいるかな?生きものたちのかくれんぼ」☑小学生☑40名(申込)7月19日から同図書館へ
高井戸 ☎3290-3456	7月22日(火)~25日(金) 午後2時30分~4時	図書館探検(館内探検)☑小学2~6年生☑各日6名(申込)7月1日から同図書館へ
	7月23日(水)・30日(水) 午後3時30分~4時	中高生有志による「おはなし会」☑幼児~小学生
今川 ☎3394-0431	7月26日(土) 午後2時~4時	科学遊び教室「化石をさがそう」☑小学3年生~中学生☑30名(申込)7月5日から同図書館へ
	7月3日(日)午後3時	中学生によるおはなし会☑幼児~小学生
	7月5日(土)午前11時 7月24日(木)午後3時 45分	七夕工作会☑幼児~小学生 小学生のためのおはなしの会☑小学生

## 夏休み図書館 読書チャレンジ

以下の図書館では、夏休み期間中に読書にチャレンジすると、スタンプを押したり、シールがもらえます。  
実施期間・対象・詳細は各図書館へお問い合わせください。  
▷実施図書館=中央、永福、柿木、高円寺、成田、西荻、阿佐谷、南荻窪、下井草、高井戸、方南、今川  
各図書館

## 図書館で調べ学習をしませんか? 各図書館

図書館では、夏休みの子どもたちが会議室や多目的ホールを利用できます。利用できる図書館は下表のとおりです。その他の図書館でも児童コーナーで皆さんをお待ちしています。

図書館	期間・利用時間・場所・対象など	図書館	期間・利用時間・場所・対象など
中央	☑開館日の午前9時~午後5時(7月19日(土)午後、8月9日(土)午後を除く)☑2階調べ学習室☑小学生とその保護者、中学生	南荻窪	☑7月21日(祝)~8月27日(水)午前9時~午後5時(行事がある日を除く)☑2階多目的ホール☑小学生とその保護者、中学生
宮前	☑8月1日(金)~31日(日)午後1時~5時(行事がある日を除く)☑3階講座室☑小学生とその保護者	下井草	☑7月22日(火)~8月31日(日)午前9時~午後5時(行事がある日を除く)☑2階多目的ホール☑小中学生
成田	☑8月の火~金曜日、午後1時~5時(行事がある日を除く)☑2階集会室☑小学生~高校生	方南	☑7月19日(土)~31日(木)、8月18日(月)~31日(日)午後1時~7時(行事がある日を除く)☑多目的室☑小学生とその保護者、中学生
高井戸	☑7月21日(祝)~8月26日(火)午前9時~午後7時(行事がある日を除く)☑2階多目的ホール	今川	☑8月1日(金)~31日(日)午前9時~午後5時(行事がある日を除く)☑多目的室☑小学生とその保護者
西荻	☑7月22日(火)~8月26日(火)午前10時~午後4時(行事がある日、土・日曜を除く)☑2階多目的ホール☑小学生とその保護者、中高生		

## 交流自治体からのお知らせ

### 裏磐梯ハッピートラベルチケット発売中

福島県北塩原村では、村制施行60周年記念として、「裏磐梯ハッピートラベルチケット」を全国のコンビニエンスストアで発売しています。先着2万名限定で、2500円分の宿泊補助券が半額の1250円で買えるお得なチケット(1人1泊につき同一宿泊施設の場合1枚のみ使用可能)です。杉並区役所1階「コミュかるショップ」でも販売しています。利用可能施設や利用方法などの詳細は、裏磐梯観光協会 <http://www.urabandai-inf.com/> をご覧ください。

●販売・利用期間=第1期=9月30日(火)まで▷第2期=11月1日(土)~27年3月22日(日)●裏磐梯観光協会 ☎0241-32-2349●第1期で完売した場合、第2期での販売はありません

### 小千谷市観光展~おぢや夏の涼

新潟県小千谷市の特産品販売と小千谷縮展を開催します。

小千谷名物の笹団子や魚沼産コシヒカリ米のほか、お惣菜、米菓や地酒などの米どころ新潟の特産品を多数販売します。また、今回は国指定重要無形文化財である小千谷の伝統工芸品「小千谷縮」を展示販売します。

●7月2日(水)午前10時~午後2時●特産品販売=区役所中杉通り側入り口前▷小千谷縮展=区役所1階ロビー●申込当日、直接会場へ●文化・交流課交流推進担当●買い物袋を持参してください



▲小千谷縮を使った小物も販売♪

## 民営化宿泊施設をご利用ください

区は、区民の皆さんに保養の機会や余暇の場を提供するため、3つの民営化宿泊施設を設置しています。区内在住の方は、宿泊補助の制度もありますので、ご利用ください。

——予約・問い合わせは、直接各施設へ。

### 源泉かけ流し~南伊豆の宿 弓ヶ浜クラブ

「日本の渚・百選」にも選ばれた弓ヶ浜は、今井浜、白浜と並ぶ伊豆三大美浜です。弓ヶ浜クラブの温泉はリウマチ、切り傷、神経痛などに効くと言われるナトリウム・カルシウム塩化物温泉の源泉かけ流しです。

●広報をご覧になった方への特別プラン

◇ラストサマープラン 8月22日(金)・23日(土)限定

●料金=区民65歳未満=7504円▷区民65歳以上=6504円(1泊2食付)

◇オータムプラン

●日程=9月20日(土)・21日(日)・22日(月)限定

●料金=区民65歳未満=5992円▷区民65歳以上=4992円(1泊2食付)

※料金は宿泊補助適用後の料金で、入湯税別。

三大特典

- ①夕食時1品サービス(8月=有頭海老の塩焼き、9月=さざえのつぼ焼き)
- ②ウエルカムドリンクサービス
- ③出発時にお土産(金目鯛茶漬)サービス(1組につき1袋。他の商品になる場合もあり)

☆予約・問い合わせは、弓ヶ浜クラブ ☎0120-412-224(午前10時~午後5時)へ



▲弓ヶ浜海水浴場

### 大自然に囲まれた富士の麓へ!

## 富士学園

◆バスツアーのご案内

●●下表のとおり●集合・解散場所=JR荻窪駅・阿佐ヶ谷駅、京王線明大前駅●●電話で、あんしん宿予約センター ☎0120-844-891(午前9時~午後5時)へ●最少催行人数=各20名



▲施設付近から見た富士山

富士学園 1泊2日バスツアー		(区民補助金適用後)
出発日	コース	料金(大人1名)
7月5日(土)	山梨で過ごす一足早い大人の夏休み~河口湖ハーフフェスティバルと富士山五合目の旅	1万3500円~1万6500円
7月11日(金)	夏のグルメツアー! フルーツ王国山梨での桃狩りと清水港で海鮮三昧の旅	
8月7日(木)	山梨のアンダルシア60万本のヒマワリ畑と清里高原ランチバイキングとまかいの牧場を訪ねて	1万5500円~1万8500円
8月28日(木)	富士の絶景空中散歩と駿河海鮮ネタ寿司食べ放題と爽快長瀬ライン下り	1万7500円~2万500円
8月29日(金)	羽衣伝説の舞台! 世界遺産三保の松原とフルーツ王国山梨でぶどう狩り	1万5500円~1万8500円

※料金は往復バス料金・観光交通費・観光地での体験料・入園料・宿泊代(夕・朝食付き(一部は昼食付き))・国内旅行保険掛金が含まれています。

### 岩櫃山の麓で自然を満喫

## コニファーいわびつ

群馬県東吾妻町には、日本の名水百選に選ばれている「箱島湧水」に北関東最大と呼ばれるホテルの里があります。ピーク時にはあたり一面ホテルに覆われる、感動の光景です。見頃は6月中旬~7月中旬です。ホテルでは7月18日(金)までホテルの里への送迎を行っています。詳しくは、お問い合わせください。

★阿佐ヶ谷駅⇄コニファーいわびつ間無料直通送迎バス運行日程

●日程=8月26日(火)~29日(金)、9月22日(月)~25日(木)

定員になり次第締め切り。ご予約はお早めに。

☆予約・問い合わせは、コニファーいわびつ ☎0279-68-5338へ



▲コニファーいわびつ

### 民営化宿泊施設の予約・宿泊料金など

⇨ご予約は、直接各施設へ。

施設名(所在地)	コニファーいわびつ(群馬県吾妻郡東吾妻町)	富士学園(山梨県南都留郡忍野村)	弓ヶ浜クラブ(静岡県賀茂郡南伊豆町)
申し込み先(受付時間)	☎0279-68-5338(午前9時~午後8時) FAX0279-68-5417	☎0120-844-891 ☎0555-84-7031(午前9時~午後5時)	☎0120-412-224 ☎0558-62-3187(午前10時~午後5時)
各施設ともインターネットからも申し込みができます。区ホームページ「生涯学習・余暇活動」からご案内しています。			
宿泊料金(1泊2食付)	平日 大人 区民=8748円~ 子供 区民=6480円~ 休前日 大人 区民=9828円~ 子供 区民=7560円~ 夏季 大人 区民=9828円~ 子供 区民=7560円~ 入湯税 12歳以上150円	小学生以上=7200円~ 小学生以上=8229円~ 小学生以上=9155円~	5歳以上=7992円~ 5歳以上=9504円~ 12歳以上130円
補助	区民(区内在住者)の方は、上記料金に2000円(65歳以上または障害のある方は3000円)の宿泊補助が適用されます。区内在住を証明するもの(コピー可)を持参してください。お持ちにならない場合は宿泊補助は適用されません。また、払い戻しはしません。		
注意	※1.申込開始日は宿泊開始日の6カ月前の日からです。2.パンフレットを区民生活部管理課、区民事務所などで配布しています。3.利用人数や季節により料金が変わる場合もあります。4.予約の変更・取消はキャンセル料がかかる場合があります。5.富士学園・弓ヶ浜クラブは小学校移動教室で利用するため、5月~10月(夏季期間を除く)は利用できない日があります。		

### 直営施設「杉並区秋川研修室」予約・料金など

あきる野市五日市 ☎042-596-0693	
料金	▷宿泊(1泊2日)=1200円 宿泊を伴う研修で宿泊しない方は300円 ▷日帰り=1室1時間=600円 ▷休館日=毎週水曜日、年末年始、施設点検日
対象	5名以上40名以下の団体に研修や勉強会などを行う際にご利用いただけます。 ※18歳未満の方が利用する場合は、保護者または監督者の同行が必要です。
申込方法	①電話または窓口で予約を受け付けます。区民等(区内在住・在勤・在学者)が3分の2以上を占める団体は利用希望日の3カ月前から予約できます。それ以外の団体は利用希望日の2カ月前から予約できます。 ②予約後、申請書をお渡し(電話で予約の方には郵送)しますので、必要事項を記入し、利用希望日の2週間前までに区へ提出してください。 ③申請書が区に到着後、区から承認または不承認決定通知書をお送りします。承認決定通知書が届いた場合は、忘れずに現地施設に持参してください。利用料金などは現地施設でお支払いください。
注意	※1.食事の提供は行いません。2.宿泊の利用限度は2泊3日です。3.利用日前日までに連絡なくキャンセルされた場合は、利用料相当分をいただきます。
	(申込) ●区民生活部管理課(区役所西棟7階)

◆◆◆ **就労相談受付中** ◆◆◆

◇**就労支援センター**  
阿佐谷南3-2-19産業商工会館2階  
▷ **開館時間**=午前9時~午後5時(土・日曜日、祝日を除く)  
【若者就労支援コーナー】  
仕事の経験がない方、アルバイトからの転職希望の方など相談者の状況に応じた就労準備相談をキャリア・カウンセラーが行います。  
時・内 午前10時~午後4時終了(予約制)。  
**水曜日のみ午前10時~午後8時終了**(午後6時~8時の相談予約は、前日正午まで)▷①就労準備相談=月~金曜日②臨床心理士による心とごとの相談=第2・4月曜日**無料申込**・**無料電話**で、若者就労支援コーナー☎

3398-1136へ  
【ハローワークコーナー】  
職業相談と職業紹介を行います。  
**無料申込**開館時間内に、直接就労支援センターへ**無料電話**専用☎  
3398-8619  
◇**就労支援センター ジョブトレーニング室**  
桃井4-3-2 勤労福祉会館2階  
▷ **開館時間**=午前9時~午後5時(土・日曜日、祝日を除く)  
生活習慣改善に向けた社会適応力訓練や区内企業等での就労準備訓練を実施しています。  
**44歳以下の方無料申込**・**無料電話**で、ジョブトレーニング室☎5311-3200へ

◇**シニアの就労・創業・地域活動の個別相談**  
時 7月5日(土)午前9時~午後5時(1人45分) 場 ゆうゆう高円寺南館(高円寺南4-44-11)  
師 キャリアカウンセラー・中村康雄ほか 区内在住・在勤でおおむね55歳以上の方**無料申込**・**無料電話**で、ゆうゆう高円寺南館☎5378-8179へ 求人募集についてもご相談ください  
◇**区内在住・在勤・在学の方への就労相談**  
時 毎週月曜日(祝日を除く)午前10時と11時から1人50分 場 西荻図書館師 キャリアカウンセラー・藤井毅弘ほか**無料申込**・**無料電話**または直接、前日までに西荻図書館(西荻北2-33-9)☎3301-1670へ 手書きの履歴書を持参してください

※以下、具体的な仕事のあっせんは行いません。

◇**シルバー人材センター高井戸分室~個別就労相談**  
時 7月1日(火)・8日(水)・15日(水)・22日(水)午後1時~4時 場 高井戸地域区民センター(高井戸東3-7-5) 区内在住の60歳以上で臨時的・短期的な仕事を希望の方に、センターでの働き方(仕事と入会)を案内します**無料申込**当日、直接会場へ 杉並区シルバー人材センター☎3317-2217  
◇**障害者のための就労相談**  
時 月~金曜日(祝日を除く)午前9時~午後5時 場 ワークサポート杉並(高井戸東4-10-26) 区内在住で障害のある方(障害の種別は問いません)とその家族**無料申込**・**無料電話**で、ワークサポート杉並(杉並区障害者雇用支援事業団)☎5346-3250へ

**杉並区就労支援センター**  
**すきJOB** だより

~プラスワンセミナー「社会人講話」~  
就労支援センターでは、就職活動に役立つさまざまなセミナーやグループワーク等を開催しています。その中の一つである「プラスワンセミナー」では第一線で活躍する社会人講師による経験談を聞いたり、意見交換等を行っています。5月に「従業員の将来を良いものにしたい」という想いのあるコンビニの経営者を講師に招き、お話を伺いました。参加者の声を紹介します。  
☆20代男性=効率よく物事を進めるためには、小さいことでもいいから目標を持つという方法が、今後に活かせると思いました。  
☆30代女性=本音で話していただき、悩んでいることについてヒントや答えが見つかって参考になりました。  
次回「社会人講話」は7月25日(金)を予定しています。詳しくはお問い合わせください。  
☎杉並区就労支援センター(阿佐谷南3-2-19 産業商工会館2階)☎3398-1136

**8月の①休日パパママ学級**  
**②休日母親学級**

時①**パパママ学級**=8月3日(日)午前・午後、23日(土)午後②**母親学級**=8月23日(土)午前/各半日コース※午前=9時30分~午後0時30分、午後=1時30分~4時30分 場 杉並保健所3階(荻窪5-20-1) 内・定①もく浴実習、パパの妊婦体験、お産に向けた話など(各回24組)②妊娠中の過ごし方、お産の話、育児について、地域の子育て情報など(40名) 師 助産師ほか 区内在住の初産の方で①は開催日現在妊娠24週以上37週未満のカップル、②は平日の母親学級に参加が困難な方**無料申込**(1)結果は7月24日ごろに通知します(2)応募者多数の場合は出産予定日などで調整します

【①・②それぞれ往復ハガキで申し込み】  
往復ハガキに①は2人、②は妊婦のみの氏名(フリガナ)・住所・電話番号・出産予定日・希望日と午前または午後(①は第3希望まで)を書いて、7月15日(必着)までに①は誕生学協会杉並区休日パパママ学級担当、②は同協会休日母親学級担当(〒151-0066渋谷区西原3-17-15Sパティオ)へ  
【問い合わせ】 同担当☎5738-5761

※保健センターでは平日にパパママ学級と母親学級を開催しています。下表「7月の各種健康相談」をご覧ください。

**急病診療と医療情報案内**

まず、電話で確認! 保険証・医療証を忘れずに

**小児科・内科・外科・耳鼻咽喉科・歯科**

☎3391-1599 休日等夜間急病診療所  
受付は終了30分前まで(荻窪5-20-1杉並保健所内)

【小児科】 平日:午後7時30分~10時30分  
【内科・小児科・外科・耳鼻咽喉科】  
土曜日:午後5時~10時 日曜・祝日:午前9時~午後10時

☎3398-5666 歯科保健医療センター  
(荻窪5-20-1杉並保健所内)

【歯科】 日曜・祝日:午前9時~午後5時(受付は4時まで)

**その他の医療機関案内、急病対応の説明**

☎3423-9909 杉並区急病医療情報センター  
土・日曜日と祝日は24時間、平日は午後8時~翌日午前9時

☎5272-0303 東京都医療機関案内(ひまわり)  
コンピューターによる自動応答サービス。毎日24時間対応。

◆ 7月の各種健康相談 ◆ 申し込みは、各保健センターへ。

保健センター名	子育て相談・交流 …直接会場へ	母親学級…直接会場へ (母子健康手帳持参)	平日パパ・ママ 学級(予約制)	離乳食講習会 …直接会場へ	乳幼児歯科 相談(予約制)	栄養・食生活相談 (予約制)	ものわずれ 相談(予約制)	心の健康相談 (予約制)
荻窪 (荻窪5-20-1) ☎3391-0015	17日(木) 午前9時15分~ 10時15分	2日(水)・9日(水)・ 16日(水)	7日(月) 午後1時30分 ~4時	23日(水) 午後1時30分 ★6月23日から電話で 申し込み(30名、申込順)	午前 11日(金) 25日(金) 午後 10日(木)	11日(金) 午前9時 ~10時30分	17日(木) 午前9時30分 28日(月) 午後1時30分	3日(木)・9日(水) 午後1時30分
高井戸 (高井戸東3-20-3) ☎3334-4304	7日(月) 午前9時15分~ 10時	2日(水)・9日(水)・ 16日(水)	29日(火) 午後1時30分 ~4時	16日(水) 午前10時30分~ 午後0時30分	午前 7日(月) 28日(月) 午後 4日(金) 18日(金)	10日(木) 午前9時 ~10時30分	1日(火) 午後1時30分	14日(月)午前9時 30分・24日(木)午後 1時30分・29 日(火)午後2時
高円寺 (高円寺南3-24-15) ☎3311-0116	24日(木) 午前9時30分~ 10時15分	4日(金)・11日(金)・ 18日(金)	7月は ありません	7日(月) 午後1時30分~ 3時30分	午前 1日(火) 15日(火) 午後 3日(木) 17日(木)	1日(火) 午前9時 ~10時30分	25日(金) 午前9時30分	4日(金) 午後2時 10日(木) 午後1時30分
上井草 (上井草3-8-19) ☎3394-1212	23日(水) 午前9時~10時	7月は ありません	7月は ありません	29日(火) 午前10時30分~ 午後0時30分	午前 10日(木) 23日(水) 午後 9日(水)	8日(火) 午前9時 ~10時30分	24日(木) 午前9時30分	7日(月) 午後2時 11日(金) 午前9時30分
和泉 (和泉4-50-6) ☎3313-9331	18日(金) 午前9時15分~ 10時15分	7月は ありません	7月は ありません	17日(木)午後1時 30分~3時30分 (生後9カ月頃からの 離乳食講習会)	午前 16日(水) 午後 14日(月)	16日(水) 午前9時 ~10時30分	17日(木) 午後1時45分	1日(火) 午後1時30分

※1. 杉並区に転入し、妊婦・乳幼児健診受診票、予防接種受診票が必要な方は、各保健センターまたは子育て支援課母子保健係(区役所東棟3階)へ。  
2. ベビーカー等の盗難が発生しています。会場は狭いためベビーカーで回ることができません。チェーン錠をつけるなど各自でご注意ください。

歯の健康相談  
12日(土)午後2時~4時30分  
問い合わせは、杉並区歯科医師会  
(阿佐谷南3-134-13)☎3393-10391へ





■異郷の学校～満洲、中国に在った日本人子弟の学び舎

満洲の教育とその特色や意識のありようを追い、当時の証言などを交えて、その終焉と残影を見つめ直します。

7月13日(日)午前10時30分～11時30分 宮前図書館 師法政大学文学部日本文学科講師・田中益三 定40名(申込順) 費無料(申込)・ 電話または直接、宮前図書館(宮前5-5-27 ☎3333-5166)へ

■新米ママパパへ小児科医からのメッセージ

7月14日(月)午後2時～3時30分 荻窪保健センター(荻窪5-20-1) 内救急時の対処法など小児救急に関すること 師ひだまりクリニック・佐山圭子 定0歳児(第1子)の保護者 定30組(申込順) 費無料(申込)・ 電話6月23日から電話で、荻窪保健センター ☎3391-0015へ

■高次脳機能障害支援セミナー

高次脳機能障害について学び、当事者の意欲を引き出す地域リハビリテーションについて、一緒に考えていきましょう。

7月19日(土)午後1時30分～4時 阿佐谷地域区民センター(阿佐谷南1-47-17) 師三軒茶屋リハビリテーションクリニック院長・長谷川幹 内高次脳機能障害者とその家族、関係者 定50名(先着順) 費無料(申込)当日、直接会場へ 障害者生活支援課地域生活支援担当 ☎3332-1817

◇写真に自信! 口コミキラリ笑顔美人術

口コミに自信をつけて、最上級の笑顔で写真に写りましょう。

7月9日(水)・16日(水)午前10時～正午(計2回) 内・ 師9日=表情筋&笑顔トレーニングで笑顔美人～笑顔の写真の作り方(笑顔美人塾フェイスストレッチ講師・北野美穂子)▷16日=歯医者さんから聞けるお口の健口情報～お口のいろいろチェック体験(杉並区歯科医師会会員・原吉宏) 内区内在住・在勤で

情報ぽけっと

区の後援・その他の催し・講座など

申し込みは、各団体へ

催し

★城西病院ホスピタリティコンサート～ブラームスの室内楽の名曲を聴く 7月11日(金)午後7時 城西病院(上荻2丁目) 内 出演=有馬玲子(バイオリン)、有馬純晴(ホルン)、三輪郁(ピアノ)▷曲目=ブラームス「ホルン三重奏曲 変ホ長調」ほか 定70名(先着順) 費無料(申込)当日、直接会場へ 同病院・平木 ☎3390-4166

★区コーラス連盟～サマー・コンサート 7月13日(日)午前11時～午後7時 榊森シオン 杉並 内 講師=東京都合唱連盟理事・二階堂孝 定500名(先着順) 費無料(申込)当日、直接会場へ 区コーラス連盟・長村 ☎3398-6083

★ファミリーコンサート in すぎなみ 8月6日(水)①午前10時45分②午後1時30分 榊森並公会堂 内 出演=堀俊輔(指揮)、神崎ゆう子(司会・歌)、東京佼成ウインドオーケストラ▷曲目=Let it Go 映画「アナと雪の女王」より ほか 費1000円。小学生以下500円 ほか(申込)6月26日から電話で、東京佼成ウインドオーケストラチケットサービス ☎0120-692-556 内 東京佼成ウインドオーケストラファミリーコンサート実行委員会 ☎5341-1155

★kids☆産業商工☆フェスタ～親子で学ぶ! 産業・商業・工業・工芸!! 7月1日(火)～8月22日(金)午前10時～午後4時 榊森並公会堂 ほか(内)夏休みの宿題にも役立つ自由工作・自由研究、社会見学、職業体験やクイズラリー(ほか) 費一部有料(申込)当日、直接会場へ(一部事前申し込み) 内 みんなでkids陶芸事務局 ☎070-5451-7281(午

30～40歳代の方 定15名(申込順) 費無料(他)9日はカメラ・携帯電話など写真撮影のできるものを持参してください

◇手軽でおしゃれなベジタブルCooking! ～彩りの良い食卓は元気のもと!

生活習慣病・がん予防には野菜が欠かせません。7月29日(火)午後1時30分～4時 内野菜の健康効果、野菜の美味しい料理のヒント(調理実演・試食あり) ほか 師ロータス&フラワーズ・ワンオーナーシェフ 大平哲雄 内区内在住・在勤で65歳以下の方 定30名(申込順) 費100円

——〈いずれも〉——  
場・ 内 高円寺保健センター(高円寺南3-24-15 ☎3311-0116) (申込)6月23日から電話で、同センターへ

リサイクルひろば高井戸

①石けん作り体験 7月4日(金)午前10時30分～正午 定10名(先着順)

〈ゆうゆう館協働事業〉  
ゆうゆう館は高齢者向け施設ですが、区内に指定がなければ区内在住・在勤・在学の方ならどなたでも参加できます。

Table with 3 columns: ゆうゆう館名, 内容, 日時. Rows include 大宮堀ノ内館, 永福館, 浜田山館, 高円寺北館, 和田館, 阿佐谷北館, 善福寺館.

※申し込み・問い合わせは、各ゆうゆう館へ。第3日曜日は休館です。いずれも、長寿応援対象事業です。

講演・講座

★食卓に笑顔☆パパキッチン 7月29日(日)午前10時～午後2時 榊森井草地域区民センター 内 初心者でも手軽に作れるメニュー 師 パパ料理研究家・滝村雅晴 内 お子さんとその父親 定12組(申込順) 費2500円(子育て応援券利用可) (申込)Eメール(11面記入例参照)で、creo(くれお) ☎papa@creo-kosodate.com 内 同団体 ☎3397-6884

★ハワイアンキルト 7月1日(火)①午前9時30分～10時30分②10時45分～11時45分 榊森産業商工会館 内 ①体験教室(コースター作り)②一般教室 師 吉田真実 定各20名程度(申込順) 費①1000円②1500円 (申込)ファクス(11面記入例参照)に①②の希望も書いて、グロービス商工研究会 ☎5377-9952 内 同会 ☎5377-9951

★やさしい「相続対策」の基礎 7月8日(火)午後1時30分～3時30分 榊森産業商工会館 師 税理士・斎藤英一 内 区内在住・在勤の方 定30名(申込順) 費1000円 (申込)・ 電話で、杉並法人会 ☎3312-0912 内 他 筆記用具・電卓を持参してください

★西高フォーラム「公開シンポジウム」 7月19日(土)午後1時10分～4時25分 榊森都立西高校(宮前4丁目) 内 在校生と同窓生の体験者と共に海外留学を考える 師 元東芝上席常務・香山晋 ほか 区内在住の方または西高関係者 定300名(先着順) 費無料(申込)当日、直接会場へ 榊森西高会・都立西高同窓会 ☎3332-1688

★らくらく 아이폰セミナー 7月15日(火)・16日(水)①午後1時30分～3時②3時30分～5時 榊森杉並青色申告会(阿佐谷南3丁目) 師 a u ショップ 荻窪駅前店 内 区内在住で 아이폰 を触ったことがない方 定各日 各回 16名(申込順) 費各 1000円 (申込)・ 電話またはファクス(11面記入例参照)に希望日時も書いて、7月14日までに杉並青色申告会 ☎3393-2831 内 FAX3393-2864 内 他 長

寿応援対象事業

★築城名人・藤堂高虎～秀吉・家康に関わるお城を中心に 7月12日(土)午後1時30分～3時30分 榊森高井戸地域区民センター 師 元セブンイレブン・ジャパン取締役 岡山 宣孝 内 区内在住の方 定90名(先着順) 費200円 (申込)当日、直接会場へ 榊森杉の樹大学同窓会・塩澤 ☎090-5499-5712

★環境教育インストラクター養成講座 7月26日(土)午前10時～午後5時・27日(日)午前10時～午後3時(計2回) 榊森 あんさんぶる 荻窪 内 研修、実技 師 環境カウンセラー 内 環境教育の指導者を希望する方 定40名(申込順) 費7000円 ほか (申込)・ 電話またはファクス(11面記入例参照)で、NPO法人 杉並環境カウンセラー協議会 ☎3392-5231 (電話は午前10時30分～午後4時30分) 内

★3級簿記講座 7月2日(火)～11月11日(火) 午後6時30分～8時30分(計20回) 榊森産業商工会館 内 日商簿記検定試験3級資格取得を目指す簿記講座 師 経営コンサルタント・新町義美 内 区内の商工業者および区内在住の方 定55名(申込順) 費2万4000円 (申込)・ 電話で、8月1日までに東京商工会議所 杉並支部・平林 ☎3220-1211 内

その他

★土曜無料公証相談 7月5日(土)・8月2日(土) 午前9時30分～午後0時30分(1人45分) 榊森杉並公証役場(天沼3丁目) 内 遺言、離婚、尊厳死宣言、任意後見、贈与、金銭貸借、弁済、示談などの公正証書の作成に関する相談 内 区内在住・在勤の方 (申込)・ 電話またはファクス(11面記入例参照)に希望日も書いて、各開催日の前日午後5時までに杉並公証役場 ☎3391-7100 内 FAX3391-7103 内

★シルバー人材センター～浴衣をお作りします 費1枚6820円(子供用1枚6270円) (申込)・ 電話で、同センター ☎3317-2217 内 他 浴衣生地とサイズ表を持参してください。3週間前後で出来上がります

ハガキ・ファクス・Eメール  
**申し込み記入例**

(1) 行事名・教室名  
(2) 郵便番号・住所  
(3) 氏名(フリガナ)  
(4) 年齢  
(5) 電話番号

1人1枚

申込先の住所・ファクス番号・Eメールアドレスは、各記事の申込でご確認ください。  
住所が記載されていないものは、区役所〇〇課(〒166-8570阿佐谷南1-15-1)へお申し込みください。

※往復ハガキの場合は返信用の宛先も記入。  
託児のある行事は託児希望の有無、お子さんの氏名と年齢も記入。

**催し EVENT**

■区民参加型展示「杉並の工場ことはじめ～戦後の杉並区の産業と風景」

戦後復興期、区内に約1600軒あった工場が、時代と共に変化していった様子を紹介します。

時 6月28日(土)～9月23日(木)午前9時～午後5時  
(月曜日・第3木曜日(祝日の場合は翌日)休館)  
場 郷土博物館分館(天沼3-23-1天沼弁天池公園内) 費無料(申込)当日、直接会場へ郷土博物館分館 ☎5347-9801(他)7月5日(土)、8月3日(日)・30日(土)、9月7日(日)の午後2時～4時にNPO法人すぎなみムーサによる展示解説があります(申し込み不要)

■友好提携20周年記念ロビーコンサート

区との友好提携20周年を迎える日本フィルハーモニー交響楽団の演奏と、杉並出身の若手バイオリンの独奏をお楽しみください。



©Akira Muto

時 7月1日(火)午後0時10分～0時50分(場)区役所1階ロビー(内)出演=日本フィルハーモニー交響楽団クラリネット五重奏団▷特別出演=尾池亜美(バイオリン。上写真)▷曲目=モーツァルト「クラリネット五重奏曲」ほか定100名(先着順) 費無料(申込)当日、直接会場へ文化・交流課文化振興担当

■大田黒公園 七夕飾り

「葉書の木」とも呼ばれるタラヨウの葉の短冊で七夕の願い事をしませんか。

時 7月1日(火)～7日(月)午前9時～午後5時(入園は4時30分まで) 場 大田黒公園(荻窪3-33-12) 費無料(申込)当日、直接会場へ大田黒公園管理事務所 ☎3398-5814

■郷土博物館 7月の年中行事「七夕」

古民家に笹飾り(右写真)や七夕馬を飾ります。また「七夕」の言葉の元となったとされる「棚機(たなばた)」にちなみ、はたおり機を展示します。



時 7月5日(土)～13日(日)午前9時～午後5時(7日

(月)は休館) 場 郷土博物館(大宮1-20-8) 費100円(中学生以下無料) 申込 当日、直接会場へ郷土博物館 ☎3317-0841

■ユネスコ教室「世界に触れる夏」

ユネスコの理念である「平和」をテーマに、8日間の国際交流プログラムを開催します。

時 8月2日(土)～9日(土) 場 事前学習など=セッション杉並ほか▷宿泊=国立那須甲子青少年自然の家(福島県西白河郡西郷村) 内 キャンプファイアー、ゲーム大会、ウォークラリーなど 対 区内在住・在学の小学6年生～中学生 定 50名(申込順) 費 1万8000円(申込) ハガキ、ファクスまたはEメール(記入例参照)に性別、学校名・学年、保護者氏名も書いて、7月5日(必着)までに社会教育センター(〒166-0011梅里1-22-32) FAX 3317-6620 shakyo-c@city.suginami.lg.jp へ 杉並ユネスコ協会・板倉 ☎3395-4020 または 社会教育センター ☎3317-6621

科学館

◇プラネタリウム放映「今夜の星空+火星の話」

当日の星空について解説します。また、地球の一つ外側の軌道をまわる火星について、探査機による成果なども交えて紹介します。

時 7月12日(土)①午前11時②午後3時(各回60分程度) 定 各回140名(先着順) 費 無料(申込)当日、直接会場へ(他)中高生以上向きの内容です。途中入退場はできません。5歳未満の乳幼児はご遠慮ください

◇親子科学教室「星座早見盤を作ろう」

時 7月26日(土)午後1時30分～4時 対 区内在住・在学の小学3年生以上のお子さんとその保護者 定 20組40名(抽選) 費 無料(申込)往復ハガキ(記入例参照)で、7月10日(必着)までに同館へ

— (いずれも) —

場・同科学館(〒167-0033清水3-3-13) ☎3396-4391 (他)エレベーター・エスカレーターはありません。車での来館はご遠慮ください

すぎなみ環境情報館

◇ネイチャーゲーム～善福寺川の川調べ(上流)

川の中の生きものや水質を調べ、スケッチし、生きものマップを作ります。

時 7月13日(日)午前10時～午後3時30分 場 集合場所=善福寺公園上池ポート乗り場前(善福寺3-18) 対 すぎなみシェアリングネイチャーの会 対 区内在住・在学で小学生以上のお子さんとその保護者 定 20名(申込順) 費 100円(保険料) 申込 電話で、同館へ(他)昼食を持参してください

◇善福寺川たんけん(下流)～川調べをしよう

時 7月19日(土)午前9時30分～正午 場 集合場所=都立和田堀公園内ひょうたん池と釣堀(武蔵野園)の間の広場(大宮2-23) 対 東京都環境学習リーダー・境原達也 対 区内在住・在学の小学3年生～中学生(小学生は保護者同伴) 定 20名(申込順) 費 100円(保険料) 申込 電話で、同館へ

◇フリーマーケットの開催と出店者募集

時 7月20日(日)午前10時～午後1時 場 あんさんぶる荻窪 対 区内在住・在勤の方(業者出店は不可) 定 募集区画=15区画(抽選) 費 無料(申込)往復ハガキ(記入例参照。グループ・家族は連記可)で、7月7日(必着)までに同館へ

— (いずれも) —

場 すぎなみ環境情報館(〒167-0051荻窪5-15-13 あんさんぶる荻窪4階) ☎3398-3191

講演・講座

■家族介護教室

◇福祉用具の活用「杖から車イスまで、移動関連用具の正しい使い方を知る」

時 7月2日(水)午後2時～3時 場 阿佐谷北ふれあいの家(阿佐谷北1-2-1) 対 ジャパンケアサービス・福祉用具専門相談員 対 区内在住の方 定 10名(申込順) 費 無料(申込) 申込 電話で、阿佐谷北ふれあいの家 ☎3338-8630 へ

◇夏野菜を食べて元気に夏をのりきろう

時 7月9日(水)午後2時～4時 場 グループホームなごみ方南(方南2-6-28) 対 大起エンゼルヘルプ・管理栄養士 対 区内在住の方 定 15名(申込順) 費 500円(申込) 申込 電話で、ケア24方南 ☎5929-2751 へ (他)エプロン、手拭きタオルを持参してください

◇食中毒予防と熱中症対策

時 7月13日(日)午後2時～3時30分 場 上荻ふれあいの家(上荻2-26-7) 対 看護師・山田裕一 対 区内在住の方、デイサービス利用者とその家族 定 20名(申込順) 費 無料(申込) 申込 電話で、上荻ふれあいの家 ☎3301-2256 へ

◇気持ちよく老いるための「断・捨・離」

時 7月14日(月)午後1時30分～3時 場 勤労福祉会館(桃井4-3-2) 対 あんしんネット整理コーディネーター・石見良教 対 区内在住の方 定 30名(申込順) 費 無料(申込) 申込 電話で、ケア24上荻 ☎5303-6851 へ

◇最新!認知症改善の今

時 7月17日(木)午後2時～4時 場 和田ふれあいの家(和田3-52-4) 対 日本訪問美容サービス代表・林茂人 定 15名(申込順) 費 無料(申込) 申込 電話で、和田ふれあいの家 ☎3312-9556 へ

■地域活動の第一歩～ボランティアを始めよう

時・内 7月16日(水)=ボランティア活動にはどんなものがあるか▷23日(水)=何ができるか、調べて相談しよう▷30日(水)=実際に活動を始めよう/いずれも午前10時～正午。計3回 場 ゆうゆう高円寺南館 対 NPO法人竹箒の会 対 区内在住・在勤で55歳以上の方 定 20名(抽選) 費 無料(申込)ハガキ(記入例参照)で、7月6日(必着)までにゆうゆう高円寺南館(〒166-0003高円寺南4-44-11) へ 同館 ☎5378-8179

■仕事に役立つパソコンセミナー～Word基礎

求職活動、仕事に必要な基本的な技術やビジネス文書作成のルールを学びます。

時 7月7日(月)午後1時～5時 場 産業商工会館(阿佐谷南3-2-19) 対 NPO法人育て上げネット 対 おおむね39歳以下で求職中の方 定 20名(申込順) 費 無料(申込) 申込 電話で、産業振興センター就労支援係 ☎5347-9187 へ (他)就労支援センターへの利用登録が必要です

■「ここからプラス10」理学療法士と一緒に体操をしませんか

1日10分多く体を動かしませんか?

時 7月15日(火)午前9時30分～11時30分 場 高井戸地域区民センター(高井戸東3-7-5) 対 河北リハビリテーション病院・窪田幸生 対 区内在住・在勤の64歳以下で医師に運動を禁止されていない方 定 25名(申込順) 費 無料(申込) 申込 6月23日から電話で、高井戸保健センター ☎3334-4304 へ (他)上履き・飲み物・タオルを持参してください

すぎなみ地域大学&すぎなみ大人塾共同開催 学びと参加のシンポジウム

わがまちのレジェンドに学ぶ! 共に創る仲間の広げ方～杉並の知恵に学び、杉並のこれからを創る～

杉並には、さまざまな社会的・地域的な課題と向き合い、学び、先進的な活動を創ってきた社会教育・市民活動の歴史があります。これからの時代に区民が主体となった活動をより充実させていくために、世代を超えて学び合い、考えを深めていきます。

【日時】7月26日(土)午後2時30分～5時  
【場所】セッション杉並(梅里1-22-32)  
【定員】100名(申込順)  
【参加費】無料  
【申し込み】電話で、社会教育センター ☎3317-6621 へ  
【問い合わせ】同センターまたは協働推進課 ☎3312-2381

【内容】進行=エンパブリック代表・広石拓司(右写真)  
1. オープニング  
イントロダクション・ワークショップ「地域活動に参加する/参加を促すには何が難しい?」  
2. 分科会(ディスカッションテーマ「主体的な参加」)  
4テーマに分かれ、地域活動のベテラン実践者と若手の実践者による異世代トークの後、参加者を交え、世代を超えて経験を分かち合います。  
▷分科会テーマ  
A. いのちを守る/ B. 子どもと歩む/ C. 生活・環境を豊かにする/ D. まちを創る  
3. ふりかえりセッション「地域づくりに主体的に参画する人を増やすには?」



# 杉並区長選挙・杉並区議会議員補欠選挙

## 投票日に予定のある方は **期日前投票** を

—問い合わせは、選挙管理委員会事務局へ。

期日前投票期間 = 6月23日(月)~28日(土) ※6月22日(日)は投票できません。

### 投票日に以下のような予定がある方は期日前投票をすることができます

- ◆ 仕事や学業などの予定がある方、本人または親族の冠婚葬祭に出席する予定のある方
- ◆ レジャーや買い物などで出かける予定のある方
- ◆ 出産や入院の予定のある方、退院後で歩行困難が予想される方

期日前投票所 (14カ所)
区役所
各地域区民センター (7カ所)
区民会館 (方南・久我山・浜田山)
区民集会所 (西荻南・本天沼・高円寺北)

投票時間 = 午前8時30分~午後8時

- 指定された投票所はありませんので、どちらの期日前投票所でも投票できます。
- 投票日当日の杉並区役所は、第25投票区の区域内にお住まいの方のみ投票できます。

- 期日前投票をご利用の際は、「期日前投票請求書」の記入が必要となります。「選挙のお知らせ」裏面に印刷されている請求書に必要事項を記入の上、投票所へお持ちください。また、「選挙のお知らせ」がなくても投票資格があれば投票できます。ただし、「期日前投票請求書」への記入は必要となりますので、投票所の係員へ声をかけてください。
- 投票用紙への記入が困難な方は、投票所係員にお申し出ください。
- 投票後に、候補者が候補者でなくなった場合、その候補者へ投じた期日前投票は無効票となります。その際は再投票はできません。
- 車での来所はご遠慮ください(区役所を除く)。

## 期日前投票ができる場所

#### 杉並区役所 (中棟6階第4会議室)

阿佐谷南1-15-1

#### 阿佐谷地域区民センター

阿佐谷南1-47-17

#### 井草地域区民センター

下井草5-7-22

#### 永福和泉地域区民センター

和泉3-8-18

#### 荻窪地域区民センター

荻窪2-34-20

#### 高円寺地域区民センター (セシオン杉並)

梅里1-22-32

#### 高井戸地域区民センター

高井戸東3-7-5

#### 西荻地域区民センター

桃井4-3-2

#### 西荻南区民集会所

西荻南3-5-23

#### 本天沼区民集会所

本天沼2-12-10

#### 高円寺北区民集会所

高円寺北3-25-9

#### 方南和泉会議室 (方南会館)

和泉4-42-5

#### 久我山会館

久我山3-23-20

#### 浜田山会館

浜田山1-36-3

### 滞在先での不在者投票の請求はお早めに

出張や帰省などで杉並区以外に滞在先の方は、滞在先の選挙管理委員会にて不在者投票をすることができます。この場合、あらかじめ区の選挙管理委員会に投票用紙の請求が必要となります。郵送などにより手続きを行うため時間がかかります。また、今回の選挙は不在者投票期間が短いため、お早めに請求方法などをお問い合わせください。なお、不在者投票請求書は区ホームページから印刷できますので、ご利用ください。



### 世帯と人口 (住民基本台帳)

26年6月1日現在 ( )は前月比

世帯数	日本人のみの世帯		合計	人口(人)	男		女		小計	合計
	世帯	数			数	数	数	数		
日本人のみの世帯	295,944	(171増)	304,945 (149増)	535,818 (288増)	257,239 (93増)		278,579 (195増)		535,818 (288増)	546,805 (256増)
外国人のみの世帯	6,701	(22減)			5,441 (7減)		5,546 (25減)			
日本人と外国人の世帯	2,300	(0増)			10,987 (32減)					