

着実に減っています！
レジ袋～レジ袋削減の取り組み

- 優良取り組み店舗の紹介Ⅰ … 2・3面
- 優良取り組み店舗の紹介Ⅱ … 4面

すぎなみ

歩きながら、元氣と文化が、すぎなみ
生まれる街。

杉並区コールセンター

☎#8800または☎3372-8800
午前7時～午後11時(粗大ごみ受付 午前8時～午後7時)

発行/杉並区
編集/広報課
〒166-8570杉並区阿佐谷南1-15-1

区の代表電話 ☎3312-2111
FAX3312-9911 (広報課直通)
http://www.city.suginami.tokyo.jp/

着実に減っています！レジ袋

前年より1千万枚以上、およそ10%削減されました

ご協力ありがとうございます



区は20年4月に施行した「杉並区レジ袋有料化等の取組の推進に関する条例」に基づき、レジ袋の削減に取り組んでいます。今回、レジ袋の有料化を実施している事業所と、条例の目標であるマイバッグ等持参率60%を達成した事業所を紹介します。今後もレジ袋削減のため、レジ袋の有料化等の取り組みにご理解、ご協力をよろしくお願いいたします。レジ袋の使用抑制をきっかけに、使い捨てや過剰包装などを見直し、より環境にやさしいライフスタイルへの転換を図っていきましょう。——問い合わせは、環境都市推進課計画調整係へ。

井草地区

- ③③ サミット井荻駅前店
 - ③④ コープとうきょう上井草店
 - ③⑤ 肉のハナマサ上井草店
 - ③⑥ 大丸ピーコック井荻店
- 計4店

荻窪地区

- ③⑦ グルッペ荻窪本店
 - ③⑧ コープとうきょう荻窪店
 - ③⑨ オーケー荻窪店
- 計3店

「杉並区レジ袋有料化等の取組の推進に関する条例」の対象は？

食料品等販売業の許可を受け、年間のレジ袋使用枚数が20万枚以上で、かつ、19年度のマイバッグ等持参率が60%に達成していない事業所が対象です。マイバッグ等持参率60%を達成するよう、レジ袋有料化などの取り組みを行うことが義務付けられています。今回は、条例施行時にすでに目標を達成していた事業所（条例対象外）も合わせて紹介しています。

西荻地区

- ④④ クイーンズ伊勢丹杉並桃井店
 - ④① サミット善福寺店
 - ④② コープとうきょう西荻店
 - ④③ コープとうきょう松庵店
- 計4店

阿佐谷地区

- ④⑤ 大丸ピーコック阿佐谷店
 - ④⑥ 阿佐谷東急ストア
 - ④⑦ ユータカラヤ阿佐ヶ谷店
 - ④⑧ コープとうきょう成田東店
 - ④⑨ 東田町バス通り商店会
 - ④⑩ サミット成田東店
 - ④⑪ ビッグ・エー杉並阿佐谷南店
- 計7店

高井戸地区

- ④② 西友富士見ヶ丘店
 - ④③ 西友高井戸東店
 - ④④ コープとうきょう高井戸店
 - ④⑤ 京王ストア八幡山店
 - ④⑥ サミット久我山店
 - ④⑦ 西友浜田山店
 - ④⑧ 京王ストア高井戸店
 - ④⑨ 大丸ピーコック久我山店
 - ④⑩ フードマーケット・オリンピック高井戸店
 - ④⑪ ハイパーマーケット・オリンピック高井戸店
 - ④⑫ サミット高井戸東店
- 計11店

高円寺地区

- ④① ハイパーマーケット・オリンピック高円寺店
 - ④② オーケー高円寺店
 - ④③ ユータカラヤ高円寺店
 - ④④ クイーンズ伊勢丹新高円寺店
 - ④⑤ いなげや杉並新高円寺店
 - ④⑥ 高円寺東急ストア
 - ④⑦ 西友高円寺店
 - ④⑧ サミット妙法寺前店
- 計8店

杉並区商店会連合会会長からひとこと
次世代を担う子どもたちに、地球環境を
よい状態で渡したいと考えています。

杉並区商店会連合会の取り組み

5月から、区内の商店会では、レジ袋を利用した方に任意で3～5円をレジ袋削減協力金箱（左写真）に入れていただくことで、レジ袋の削減に取り組んでいます。お預かりした協力金は学校の緑化に全額寄附されます。杉並区レジ袋削減推進協議会・区との協定による取り組みです。



◇レジ袋の使用枚数

(19年度 → 20年度)
約1億枚 → 約9千万枚
数値は、条例の対象となる220事業所の合計です。

方南・和泉地区

- ④⑨ 三浦屋永福店
 - ④⑩ いなげや杉並桜上水店
 - ④⑪ 肉のハナマサ方南町店
 - ④⑫ サミット西永福店
 - ④⑬ サニーマート西永福店
 - ④⑭ サミット和泉店
- 計6店

89.0% ハイパーマーケット・オリンピック
高円寺店【高円寺北2-19-6】



① レジ袋の有料化に関して、多くのお客様
にご理解いただいております

91.2% オーケー高円寺店
【高円寺南4-28-3】



② レジ袋を有料にして20年。環境にも良い
と多数の方から支持をいただいております

**4月から
有料化** ユータカラヤ高円寺店
【高円寺北3-21-17】



③ 生鮮産品、安く新鮮な商品をお
届けしています

73.0% クイーンズ伊勢丹新高円寺店
【梅里1-7-7】



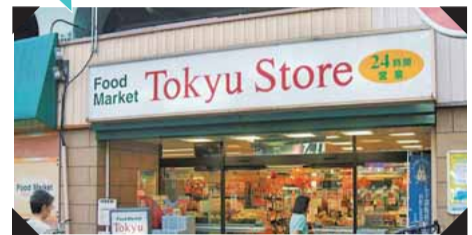
④ 今後も地球にやさしい環境づくりに
積極的に努めていきます

82.6% いなげや杉並新高円寺店
【梅里2-10-11】



⑤ マイバッグでのお買い物に
ご協力をお願いします

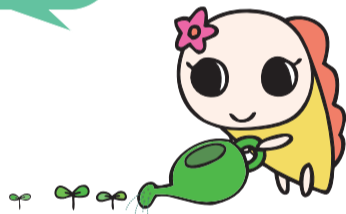
68.9% 高円寺東急ストア
【高円寺南4-48-1】



⑥ お客様と環境にやさしい
お店を目指していきます

高円寺地区 計8店舗

吹き出しは
マイバッグの
持参率です♪



64.9% 西友高円寺店
【高円寺南3-47-8】



⑦ 地域の皆さんと共に環境について
取り組んでいきます

76.2% サミット妙法寺前店
【堀ノ内3-3-20】



⑧ お客様と共に、
環境問題に取り組んでいきます

方南・和泉地区 計6店舗

76.0% 肉のハナマサ方南町店
【方南2-4-6】



⑪ 安全・安心なお店づくりに
励んでいます

68.0% サミット西永福店
【永福3-53-16】



⑫ 今後もレジ袋削減に
ご協力をお願いします

80.0% サニーマート西永福店
【永福3-34-12】



⑬ レジ袋削減はお客様のご理解・ご協力が
すべてです。いつも感謝しています

74.8% サミット高井戸東店
【高井戸東4-1-13】



⑭ お客様と共に地球に優しい店舗、環境
づくりを心がけていきます

**6月から
有料化** サミット和泉店
【和泉4-50-11】



⑭ 環境に優しい店舗づくりを
心がけていきます

**20年度
マイバッグ
持参率** ご協力いただいた店舗の名前
【店舗の所在地】



各店舗の店長さんからのひとこと

88.2% 大丸ピーコック阿佐谷店
【阿佐谷南1-32-10】



⑮ お客様と共に地球にやさしい環境づくりを心がけています

78.8% 阿佐谷東急ストア
【阿佐谷北2-13-2】



⑯ 環境にやさしい商品をたくさん取り揃えています

90.8% ユータカラヤ阿佐ヶ谷店
【阿佐谷南1-18-6】



⑰ レジ袋有料化に対し、多くのお客様にご理解いただいていることに驚いています

87.3% コープとうきょう成田東店
【成田東1-49-7】



⑱ 皆様のご協力によって、レジ袋の削減は大幅に前進しています

87.0% 東田町バス通り商店会
【成田東1・3丁目】



⑲ 子どもたちの未来のためにも小さなことから環境問題に取り組みます

88.8% サミット成田東店
【成田東1-35-12】



⑳ 有料化から3年目を迎えました。お客様のご理解とご協力に心から感謝します

65.1% 西友富士見ヶ丘店
【高井戸西2-10-13】



㉒ レジ袋ご辞退など地球に優しい環境づくりにご協力ありがとうございます

98.8% ビッグ・エー杉並阿佐谷南店
【阿佐谷南2-37-2】



㉑ 野菜は国産品のみ安全安心に気をつけています

**阿佐谷地区
計7店舗**



**高井戸地区
計11店舗**

65.4% 西友高井戸東店
【高井戸東4-11-26】



㉓ お買物はマイバッグ持参でレジ袋削減のご協力をお願いします

89.1% コープとうきょう高井戸店
【宮前1-20-29】



㉔ マイバッグの持参を呼びかけてレジ袋削減に協力していただいています

72.4% 京王ストア八幡山店
【上高井戸1-1-11】



㉕ 皆さんと共に環境にやさしい取り組みを進めます。レジ袋削減にご協力ください

73.0% サミット久我山店
【久我山3-25-1】



㉖ 今後もレジ袋削減への取り組みを進め環境への配慮を徹底していきます

61.8% 西友浜田山店
【浜田山3-29-6】



㉗ ペットボトル・缶は機械による自動粉砕回収を実施中です。一度お試しください

74.4% 京王ストア高井戸店
【高井戸西2-1-26】



㉘ 皆さんと共に環境にやさしい取り組みを進めます。レジ袋削減にご協力ください

65.1% 大丸ピーコック久我山店
【久我山4-2-6】



㉙ レジ袋有料化に対する大勢のお客様のご理解とご協力に大変感謝しています

85.5% フードマーケット・オリンピック高井戸店
80.0% ハイパーマーケット・オリンピック高井戸店
【高井戸東3-21-17】



㉚ より一層、お客様と共にレジ袋削減に取り組んでいきます

72.2%

サミット井荻駅前店
【井草3-4-23】



③③ レジ袋有料化について、地域の皆様のご理解、ご協力に感謝しています

93.7%

コープとうきょう上井草店
【上井草2-6-6】



③④ 多くのお客様のご理解を得てマイバッグ持参率が向上しています

85.5%

肉のハナマサ上井草店
【上井草2-43-18】



③⑤ お客様と共に、環境にやさしい街づくりを行っています

87.8%

大丸ピーコック井荻店
【下井草5-18-8】



③⑥ 地球に優しい環境づくりを心がけています。レジ袋有料化もその一環です

**井草地区
計4店舗**

83.0%

グルッペ荻窪本店
【荻窪5-27-5】



③⑦ いろいろなデザインのマイバッグを持参していただいで楽しみにしています

72.0%

クイーンズ伊勢丹杉並桃井店
【桃井3-5-1】



④⑩ レジ袋・紙袋の削減の取り組みへのご理解とご協力をお願いします

**荻窪地区
計3店舗**

87.4%

コープとうきょう荻窪店
【荻窪5-20-5】



③⑧ レジ袋をレジでの販売方法に変えてからマイバッグを持参する方が増えています

67.2%

サミット善福寺店
【善福寺1-34-24】



④① お客様と共に、地球にやさしい環境づくりを心がけていきます

**西荻地区
計4店舗**

85.0%

オーケー荻窪店
【南荻窪4-26-1】



③⑨ レジ袋を有料にして20年。環境にも良いと多数の方から支持をいただいています

92.5%

コープとうきょう西荻店
【西荻北1-2-2】



④② 環境問題への取り組みの一環として、1992年からレジ袋を有料化しています

93.6%

コープとうきょう松庵店
【松庵2-12-16】



④③ レジ袋削減のために、お客様にマイバッグの持参をお願いしています

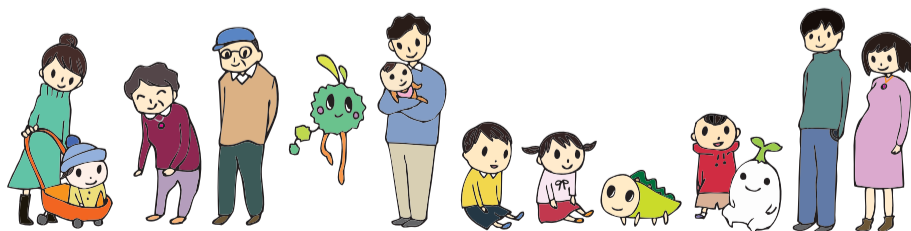
**マイバッグキャンペーン
展開中です♪**

区内の高校・大学・団体、区からなるマイバッグ推進連絡会では、キャンペーンやポスターの製作を通じて、区民の皆さんにマイバッグの持参を呼びかけています。



◀マイバッグキャンペーンを応援するポスターも区内各所に掲示中です

▶マイバッグを推進する「杉並戦隊イレンジャー」も活躍中です



レジ袋の削減には、皆さんの協力が必要です。お買い物の際には、マイバッグを持参してください。なお、各事業所の取り組みは、区ホームページからご覧いただけます。

すぎなみ

検索

(発行日) 毎月1日、11日、21日

