

議案第63号

杉並区立上高井戸保育園建替事業の委託契約の締結について
上記の議案を提出する。

平成26年11月18日

提出者 杉並区長 田 中 良

杉並区立上高井戸保育園建替事業の委託契約の締結について
杉並区立上高井戸保育園建替事業施行のため、下記のとおり委託契約を締結する。

記

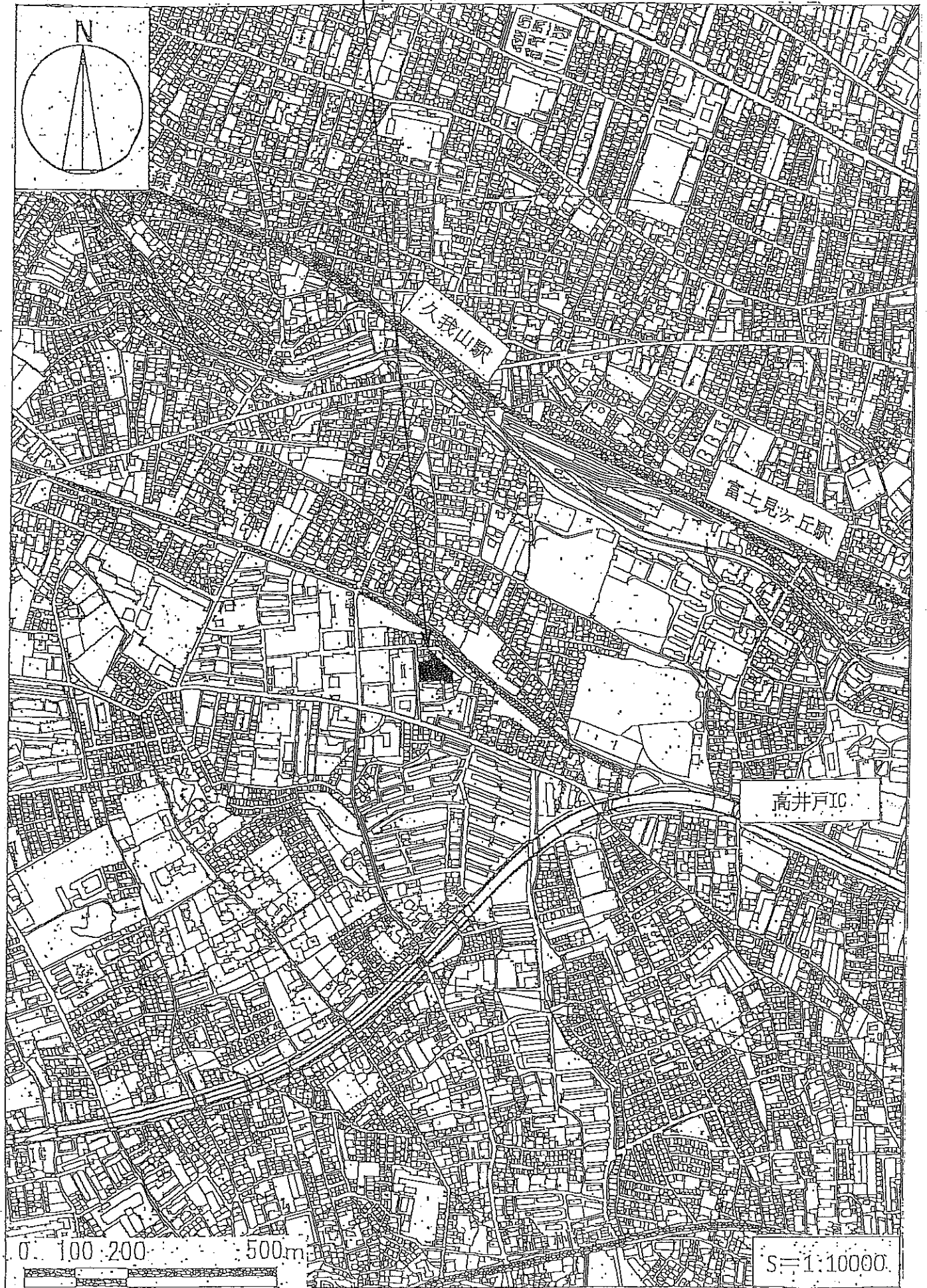
- 1 契約の目的 杉並区立上高井戸保育園建替事業
- 2 契約の方法 随意契約
- 3 契約の金額 金439,296,000円也(限度額)
- 4 契約の相手方 新宿区西新宿二丁目8番1号
東京都都市整備局長
安 井 順 一

(提案理由)

杉並区立上高井戸保育園建替事業を委託する必要がある。

杉並区立上高井戸保育園建替事業 案内図 資料1

東京都杉並区久我山一丁目362番8ほか



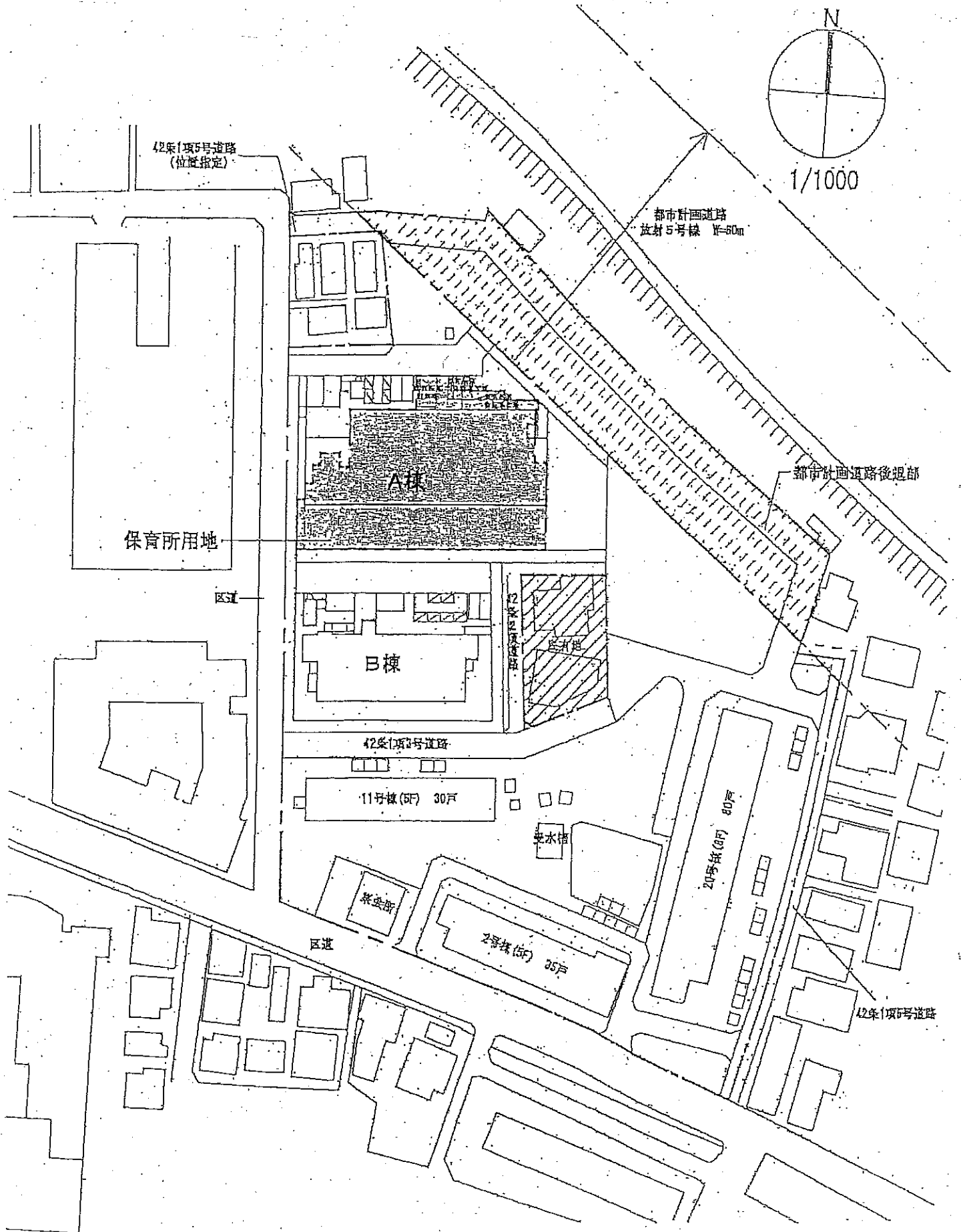
杉並区立上高井戸保育園建替事業 委託概要

- | | |
|-----------|--|
| 1. 件名 | 杉並区立上高井戸保育園建替事業の委託契約 |
| 2. 委託期間 | 契約締結の翌日から平成29年2月15日まで |
| 3. 委託先 | 東京都都市整備局 |
| 4. 委託内容 | 杉並区立上高井戸保育園の建設工事（附帯工事を含む） |
| 5. 工事場所 | 杉並区久我山一丁目362番8ほか |
| 6. 用途地域等 | 第一種低層住居専用地域
準防火地域
建ぺい率 60%
容積率 150%
高度地区 第1種高度地区 |
| 7. 構造規模 | 鉄筋コンクリート造 地上3階建ての1階部分 |
| 8. 面積等 | (1) 敷地面積 2,624.69 m ²
(2) 建築面積 928.71 m ²
(3) 延床面積 1,693.89 m ²
保育園部分 約726.97 m ² |
| 9. 基礎構造 | 杭基礎 |
| 10. 外部仕上げ | (1) 外壁 塗装仕上げ
(2) 屋根 アスファルト防水
(3) 建具 アルミサッシ、スチールドア |
| 11. 内部仕上げ | 資料3（主要室のみ） |
| 12. 附帯工事 | (1) 電気設備工事
(2) 給排水衛生設備工事
(3) 空気調和設備工事
(4) 外構整備工事
(5) その他附帯設備工事 |
| 13. 支出科目 | 平成26年度 一般会計
保健福祉費 児童福祉費
児童福祉施設整備費 委託料
平成27, 28年度 債務負担行為 |

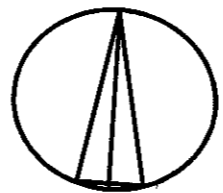
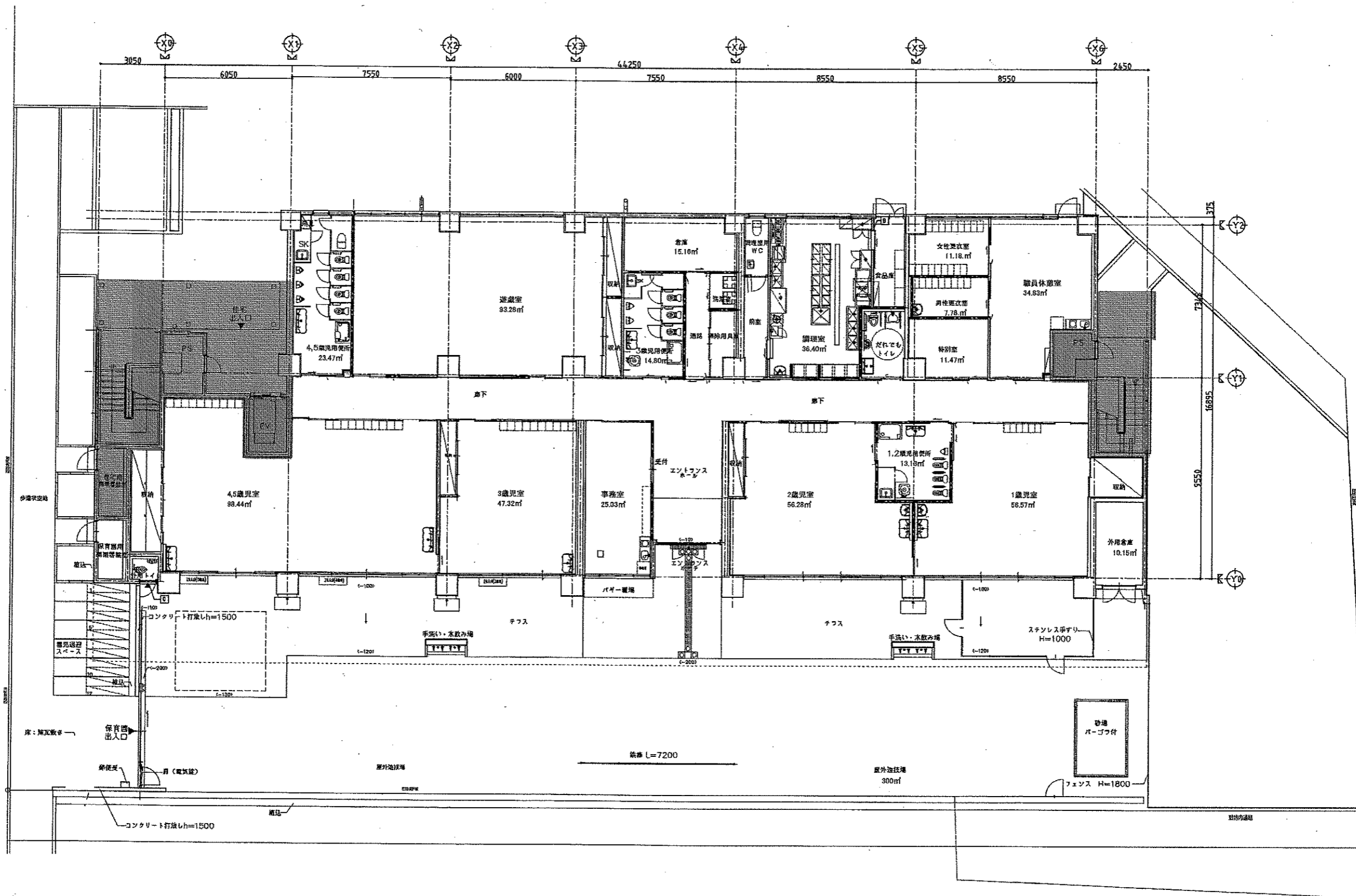
杉並区立上高井戸保育園建替事業

内部仕上（主要室のみ）

室名	床	壁	天井
1歳児室	フローリング貼り	ビニールクロス貼り	岩綿吸音板貼り
2歳児室	フローリング貼り	ビニールクロス貼り	岩綿吸音板貼り
3歳児室	フローリング貼り	ビニールクロス貼り	岩綿吸音板貼り
4・5歳児室	フローリング貼り	ビニールクロス貼り	岩綿吸音板貼り
トイレ	防滑シート貼り	ビニールクロス貼り	ビニールクロス貼り
事務室	フローリング貼り	ビニールクロス貼り	ビニールクロス貼り
調理室	防滑塗床	化粧ケイ酸 カルシウム板貼り	化粧ケイ酸 カルシウム板貼り
玄関	タイル貼り	ビニールクロス貼り	岩綿吸音板貼り
エントランスホール	フローリング貼り	ビニールクロス貼り	岩綿吸音板貼り



杉並区立上高井戸保育園建替事業 平面図



S=1/200

