

議案第四十八号

特別区道の路線の認定について

右の議案を提出する。

平成二十二年六月五日

提出者

杉並区長

山

田

宏

特別区道の路線の認定について

左記のとおり特別区道の路線を認定する。

記

認定する路線

路線名	起点	終点
二五六四	高井戸東一丁目三十一番	高井戸東一丁目三十一番

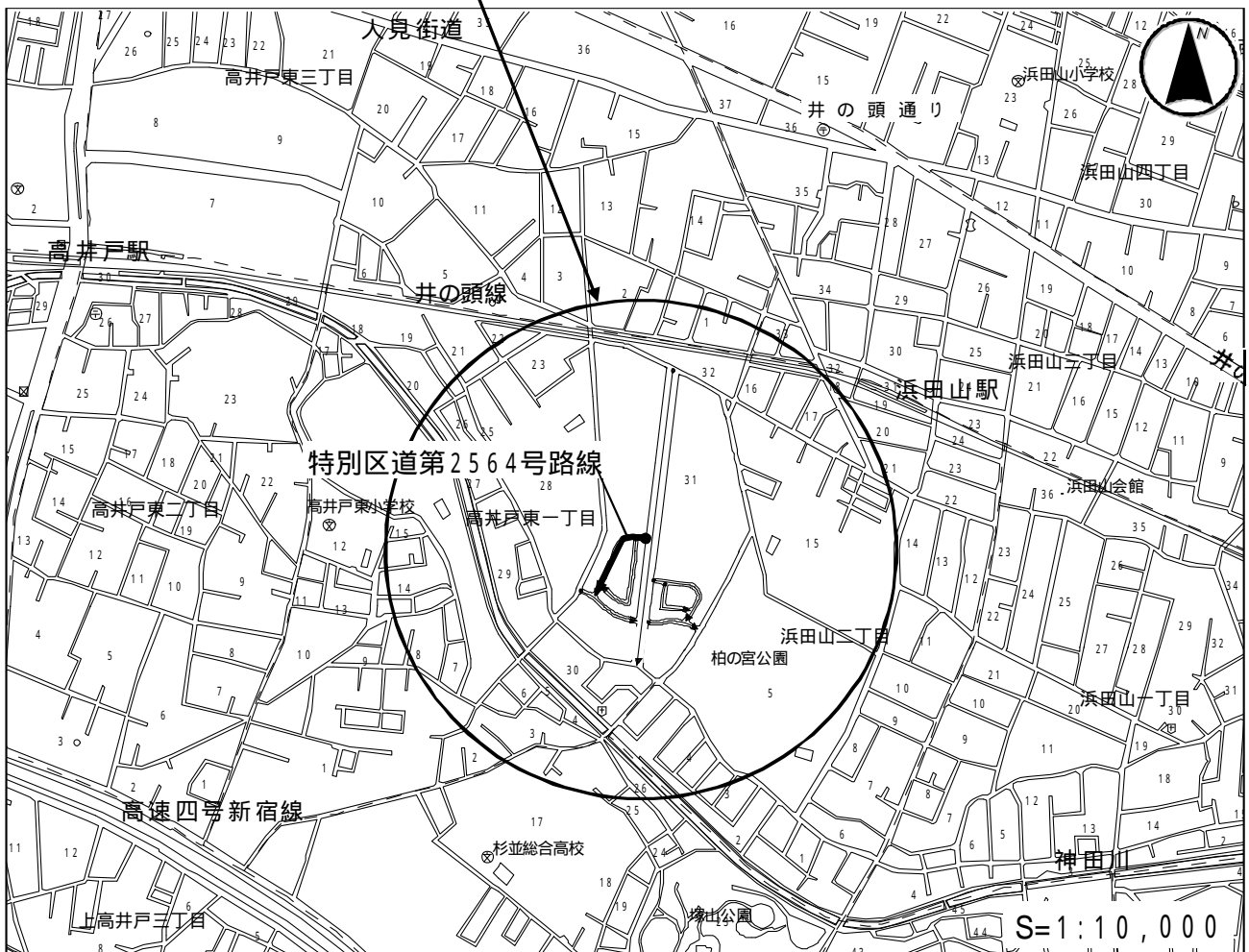
(提案理由)

道路法(昭和二十七年法律第百八十号)第八条第二項の規定に基づき、議決を経る必要がある。

案 内 図

特別区道第2564号路線

杉並区高井戸東一丁目31番

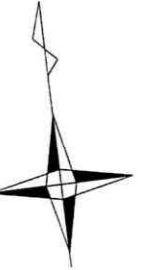


高井戸東一丁目

認定区域図

縮尺 1:500

杉並区高井戸東一丁目 3 1 番先

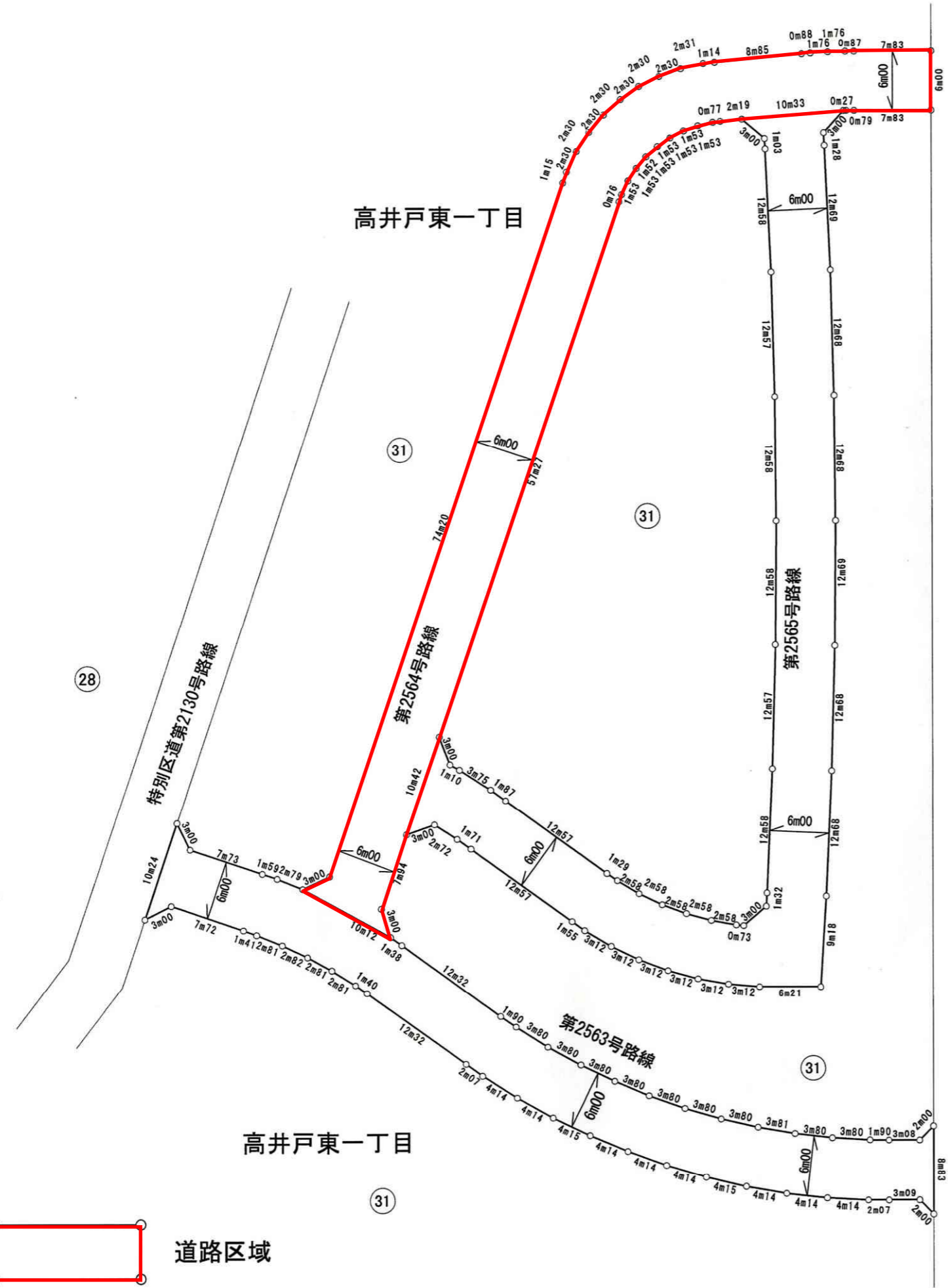


高井戸東一丁目

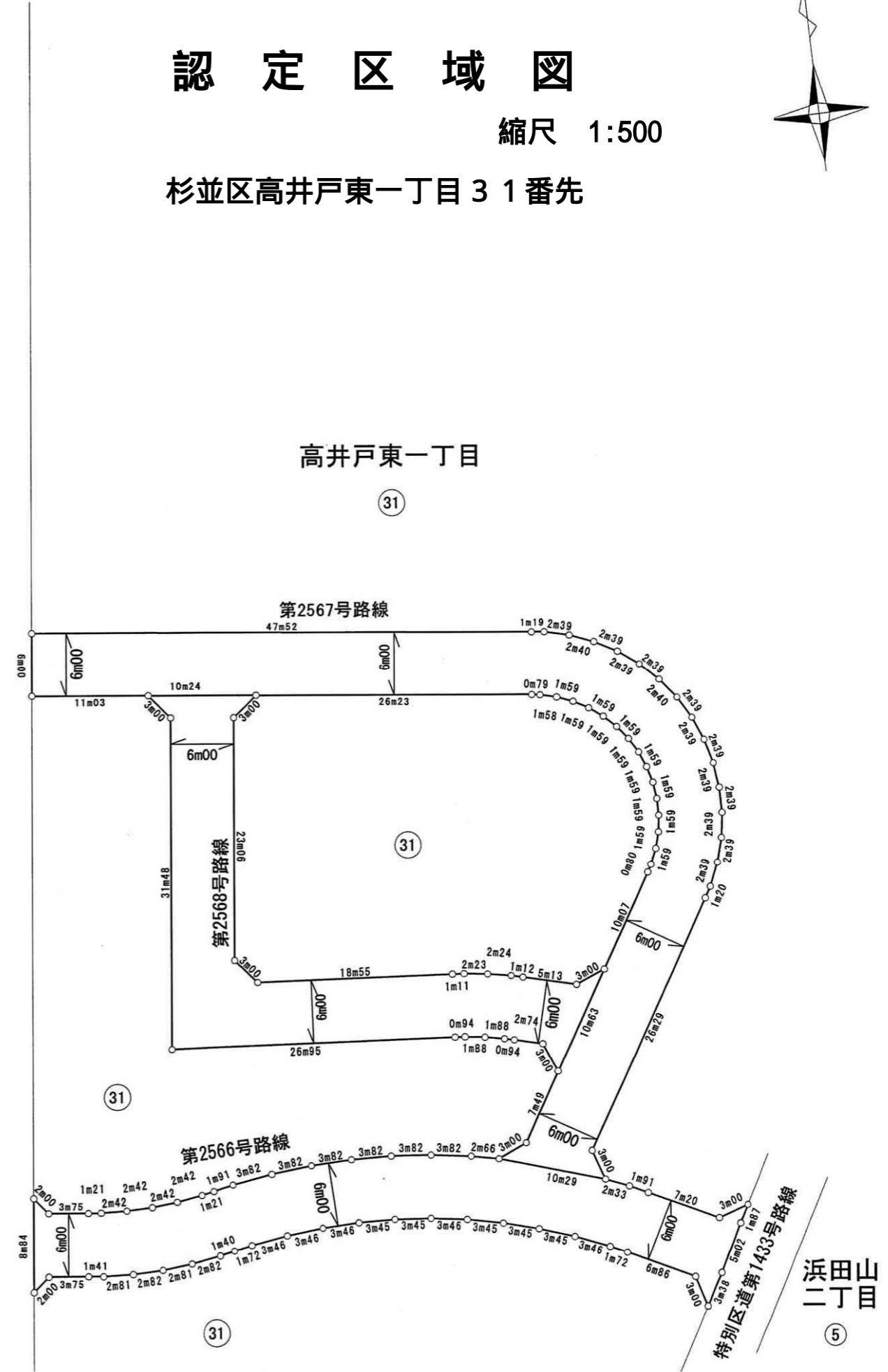
高井戸東一丁目

道路区域

浜田山
二丁目



第2562号路線



31

5