

議案第六十六号

杉並区営住宅条例の一部を改正する条例

右の議案を提出する。

平成十七年十一月二十一日

提出者

杉並区長

山田

宏

杉並区営住宅条例の一部を改正する条例

杉並区営住宅条例（平成九年杉並区条例第二十七号）の一部を次のように改正する。
第三十五条第一項中「東京都住宅供給公社（以下「供給公社」という。）の職員のうちから区長が指定した者」を「当該修繕及び改良の業務の委託を受けた者」に改める。
第四十四条を削り、第四十五条を第四十四条とし、第四十六条を第四十五条とする。
別表第一に次のように加える。

杉並区営松ノ木二丁目第三アパート	杉並区松ノ木二丁目 一四番一 号
杉並区営久我山五丁目第二アパート	杉並区久我山五丁目一九番 二 号

別表第二に次のように加える。

杉並区営松ノ木二丁目第三アパート	一六、 円
杉並区営久我山五丁目第二アパート	一六、 円

附 則

1 この条例は、平成十八年三月一日（以下「施行日」という。）から施行する。ただし、第三十五条の改正規定及び第四十四条を削り、第四十五条を第四十四条とし、第四十六条を第四十五条とする改正規定は、同年四月一日から施行する。

2 施行日前に、東京都営住宅条例（平成九年東京都条例第七十七号）の規定により、都営松ノ木二丁目第三アパート及び都営久我山五丁目第二アパートに関して、東京都知事に対して行われた許可申請、手続その他の行為又は東京都知事が行った許可、手続その他の行為は、それぞれこの条例による改正後の杉並区営住宅条例の相当規定により、杉並区営松ノ木二丁目第三アパート及び杉並区営久我山五丁目第二アパートに関して、区長に対して行われたもの又は区長が行ったものとみなす。

（提案理由）

都営住宅の移管による区営住宅二箇所の設置に伴い、その名称及び位置を定める等の必要がある。

杉並区営住宅条例の一部を改正する条例新旧対照表（抄）

新 条 例	旧 条 例
<p>（住宅の検査）</p> <p>第三十五条 区長は、区営住宅の管理上必要があると認めるときは、区職員のうちから区長が指定した者に、区営住宅の検査をさせ、又は使用者若しくは同居者に対して必要な指示をさせることができる。この場合において、区長は、区営住宅の修繕及び改良のため必要があると認めるときは、当該修繕及び改良の業務の委託を受けた者に区営住宅の検査をさせることができる。</p> <p>2 及び 3 略</p>	<p>（住宅の検査）</p> <p>第三十五条 区長は、区営住宅の管理上必要があると認めるときは、区職員のうちから区長が指定した者に、区営住宅の検査をさせ、又は使用者若しくは同居者に対して必要な指示をさせることができる。この場合において、区長は、区営住宅の修繕及び改良のため必要があると認めるときは、東京都住宅供給公社（以下「供給公社」という。）の職員のうちから区長が指定した者に区営住宅の検査をさせることができる。</p> <p>2 及び 3 略</p> <p>（管理委託）</p> <p>第四十四条 区長は、区営住宅の管理に関する事務のうち、次に掲げるものを公共的団</p>

体である供給公社に委託することができ
る。

一 区営住宅及び共同施設の維持、修繕及び改良に関すること。

二 使用者の共同の利便となる施設の整備その他居住環境の整備に関すること。

三 前二号に掲げるもののほか、区長が指定する区営住宅の管理に関すること。

2 前項の委託に要する費用については、予算の範囲内において、委託料として受託者に支払うものとする。

(罰則)

第四十五条 略

(委任)

第四十六条 略

(罰則)

第四十四条 略

(委任)

第四十五条 略

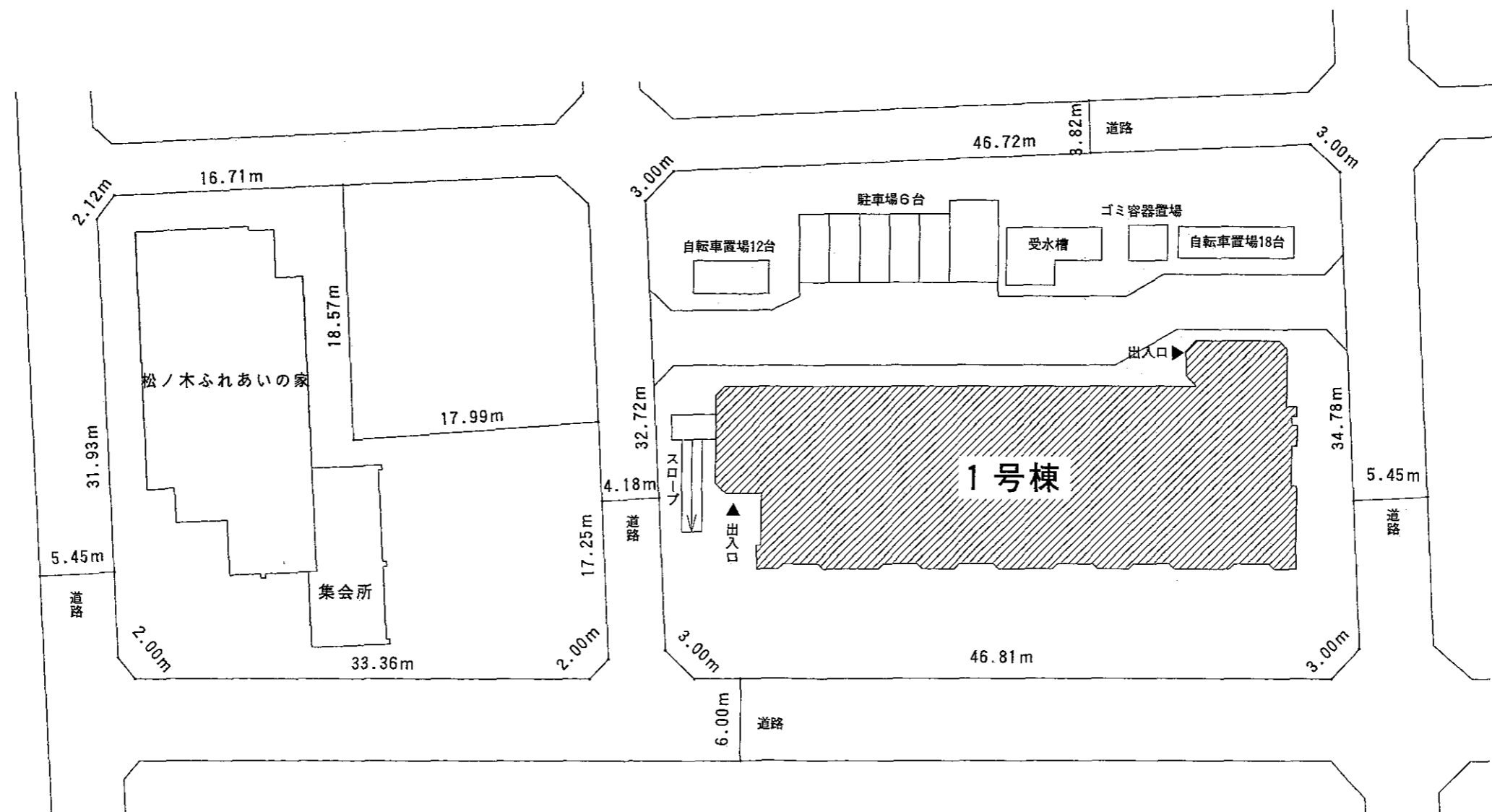
杉並区営松ノ木二丁目第三アパート

配置図

敷地面積	2,889.69㎡
建築面積	499.09㎡
構造	鉄筋コンクリート造 地上3階建て
建設時期	平成5年度

1号棟	各階床面積	1階	517.09㎡
		2階	517.09㎡
		3階	517.09㎡
延床面積		1,551.27㎡	

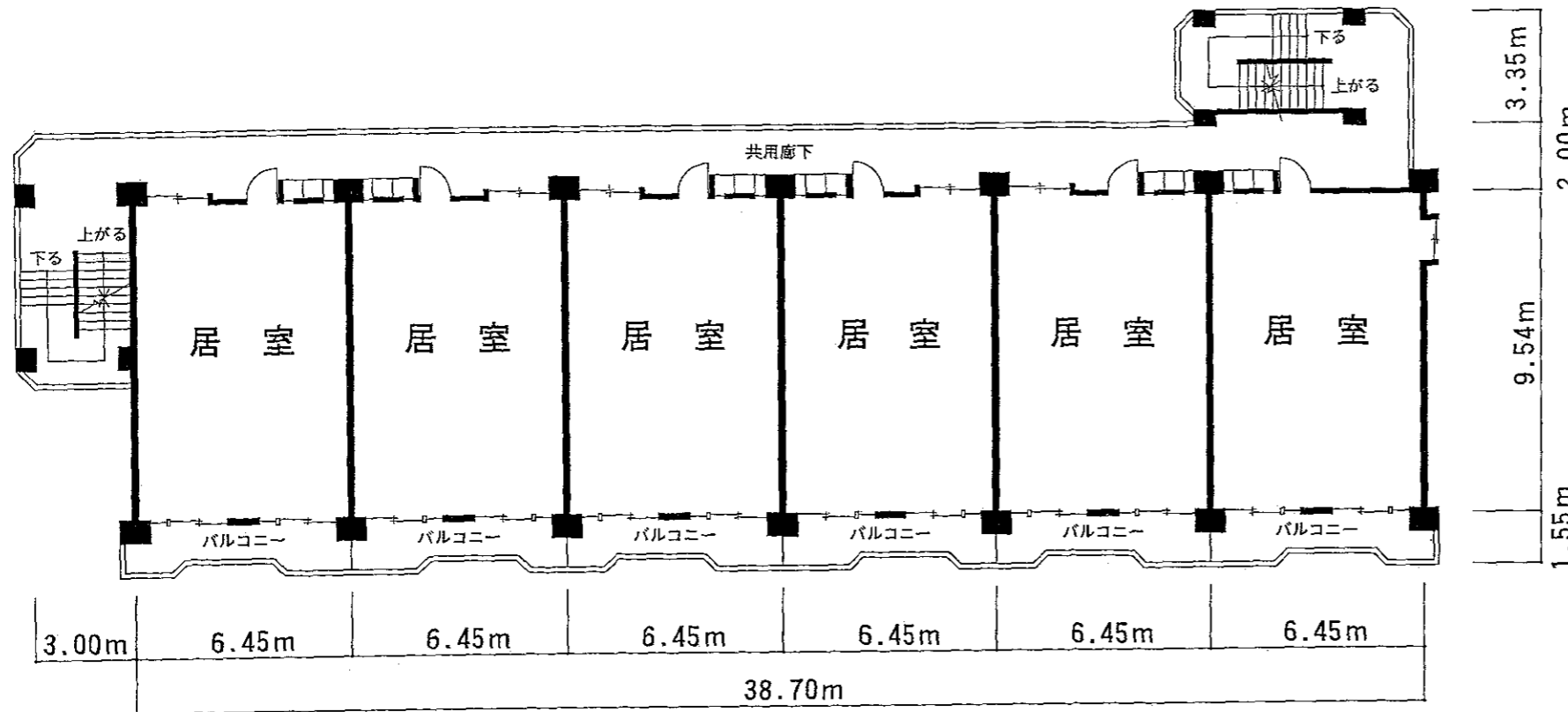
集会所	70.03㎡
自転車置場	29.02㎡ (30台)
受水槽	10t
駐車場	77.00㎡ (6台)
ゴミ容器置場	6.88㎡



S = 1 / 400

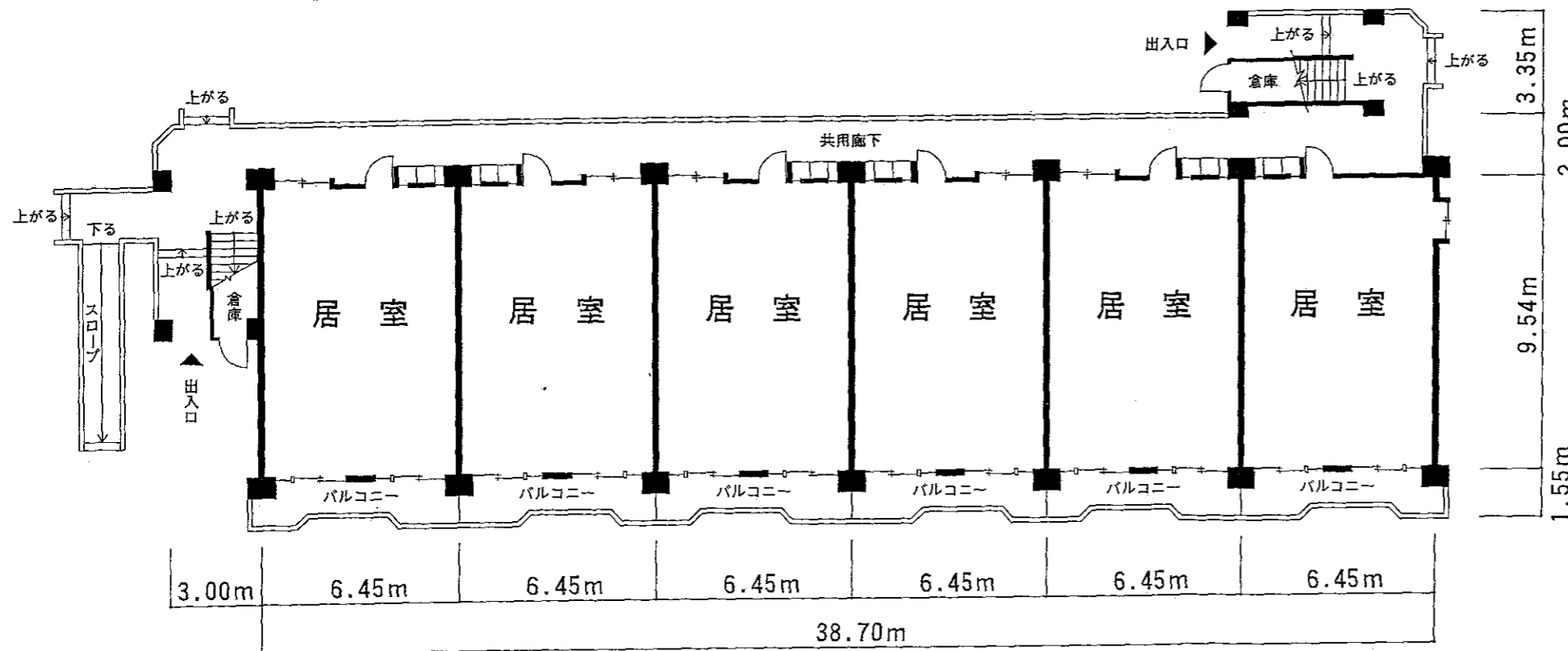
杉並区宮松ノ木二丁目第三アパート

平面図



1号棟 2階・3階平面図 S=1/200

1号棟	18戸	専用面積	63.11㎡
		間取り	3DK(6畳・6畳・洋室)
		主要設備	浴室(浴槽有)・洗面所・便所



1号棟 1階平面図 S=1/200

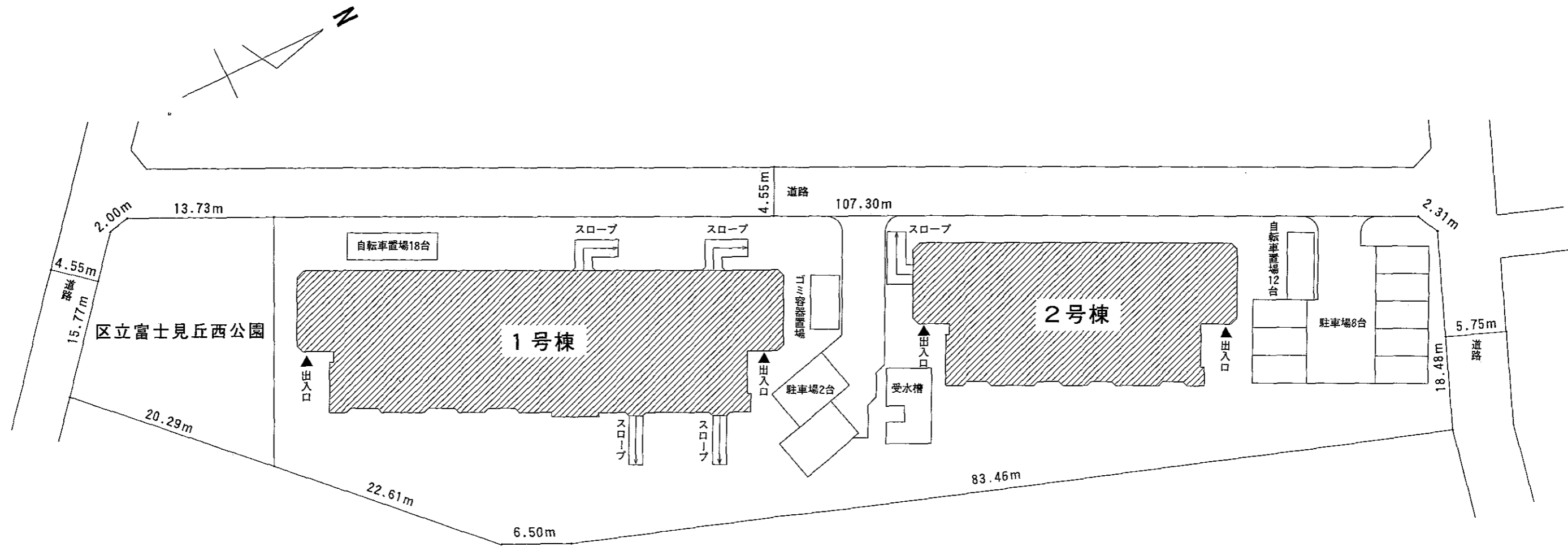
杉並区宮久我山五丁目第二アパート 配置図

敷地面積	3,183.52㎡
建築面積	865.18㎡
構造	鉄筋コンクリート造 地上3階建て
建設時期	平成4年度、5年度

1号棟	各階床面積	1階	517.57㎡
		2階	514.63㎡
		3階	514.63㎡
	延床面積	1,546.83㎡	

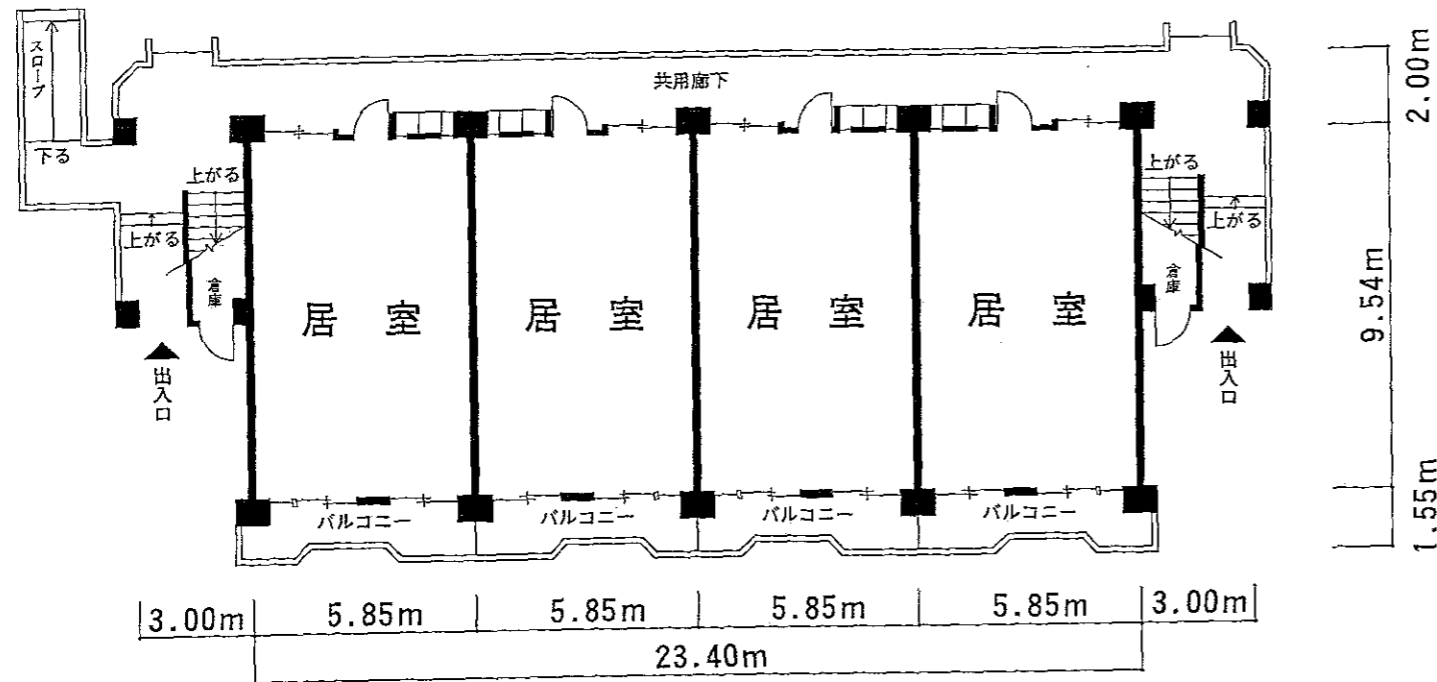
自転車置場	30.37㎡ (30台)
受水槽	15t
駐車場	145.18㎡ (10台)
ゴミ容器置場	14.28㎡

2号棟	各階床面積	1階	331.82㎡
		2階	330.77㎡
		3階	330.77㎡
	延床面積	993.36㎡	



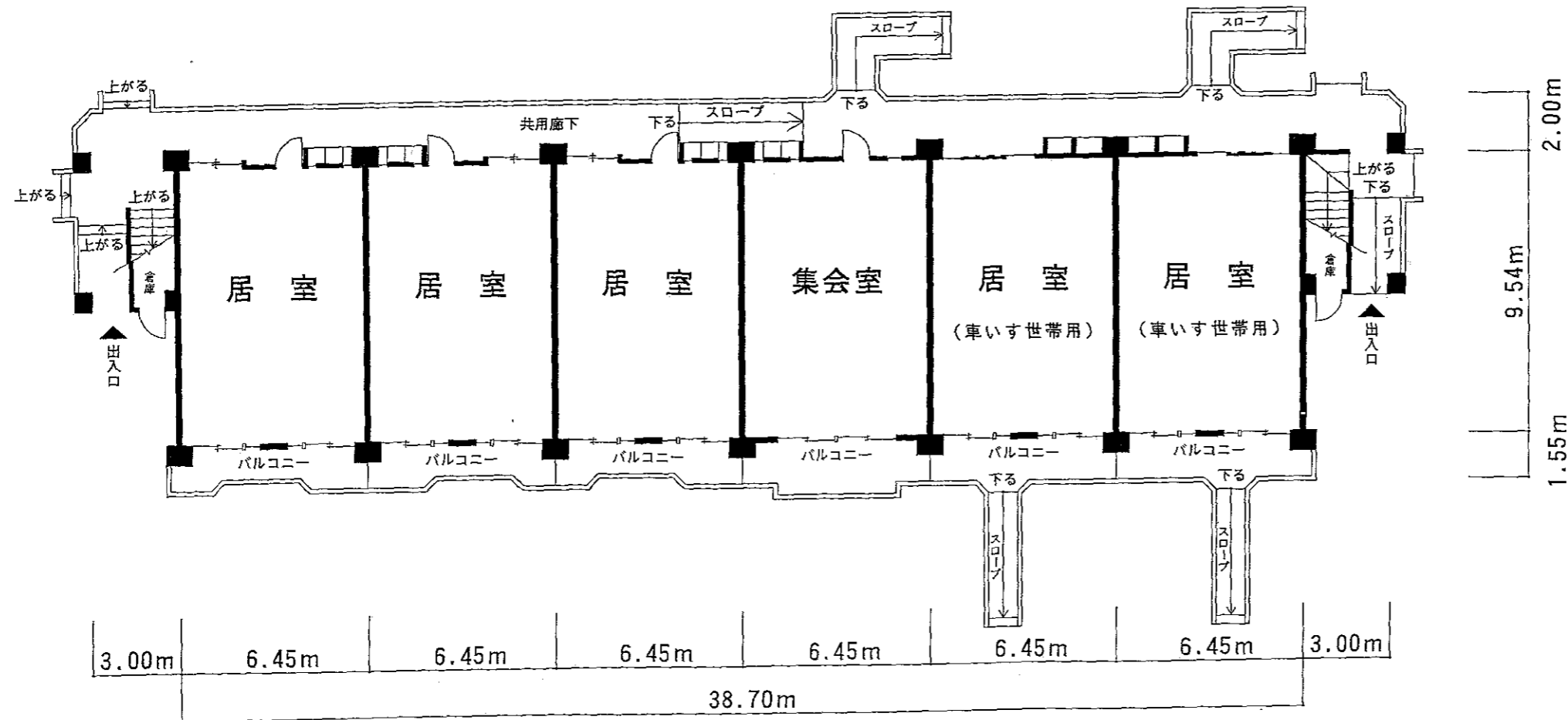
S = 1 / 400

杉並区宮久我山五丁目第二アパート 平面図



2号棟 1階平面図 S=1/200

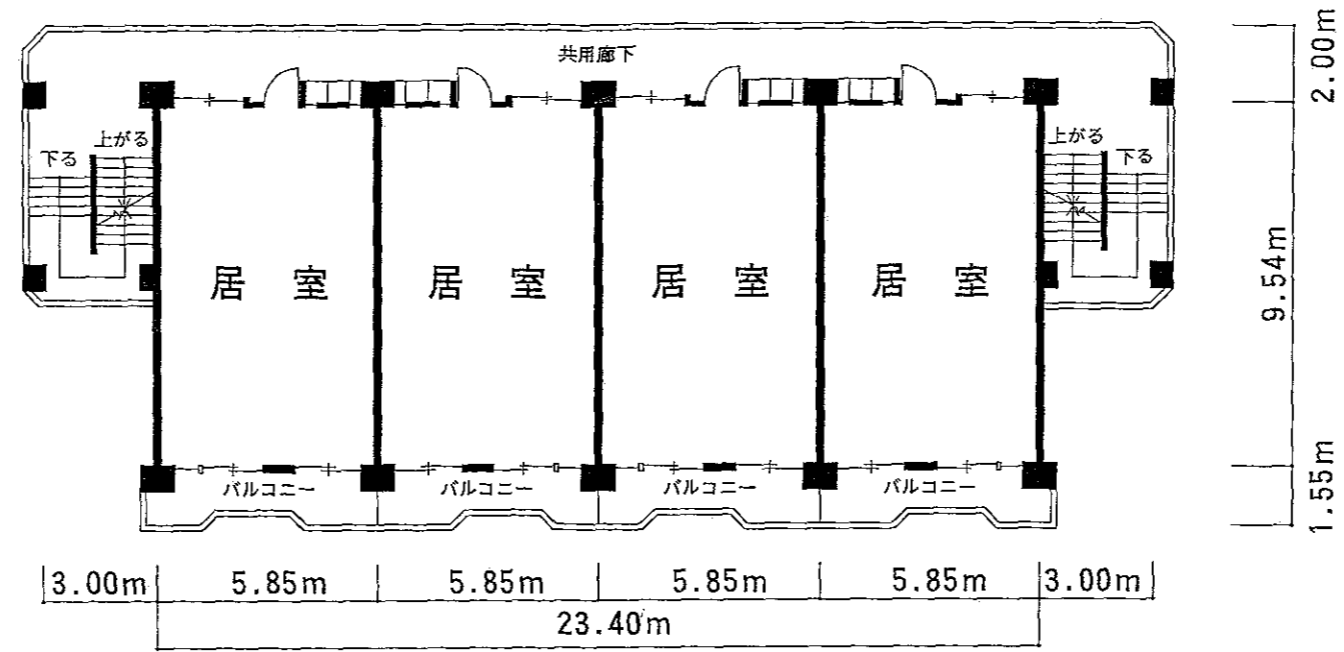
1号棟	17戸	専用面積	63.11㎡
		間取り	3DK (6畳・6畳・洋室)
			2DK (6畳・洋室) 車いす世帯用
主要設備	浴室 (浴槽有)・洗面所・便所		
		集会室専用面積	63.11㎡
2号棟	12戸	専用面積	57.39㎡
		間取り	3DK (6畳・6畳・洋室)
			主要設備



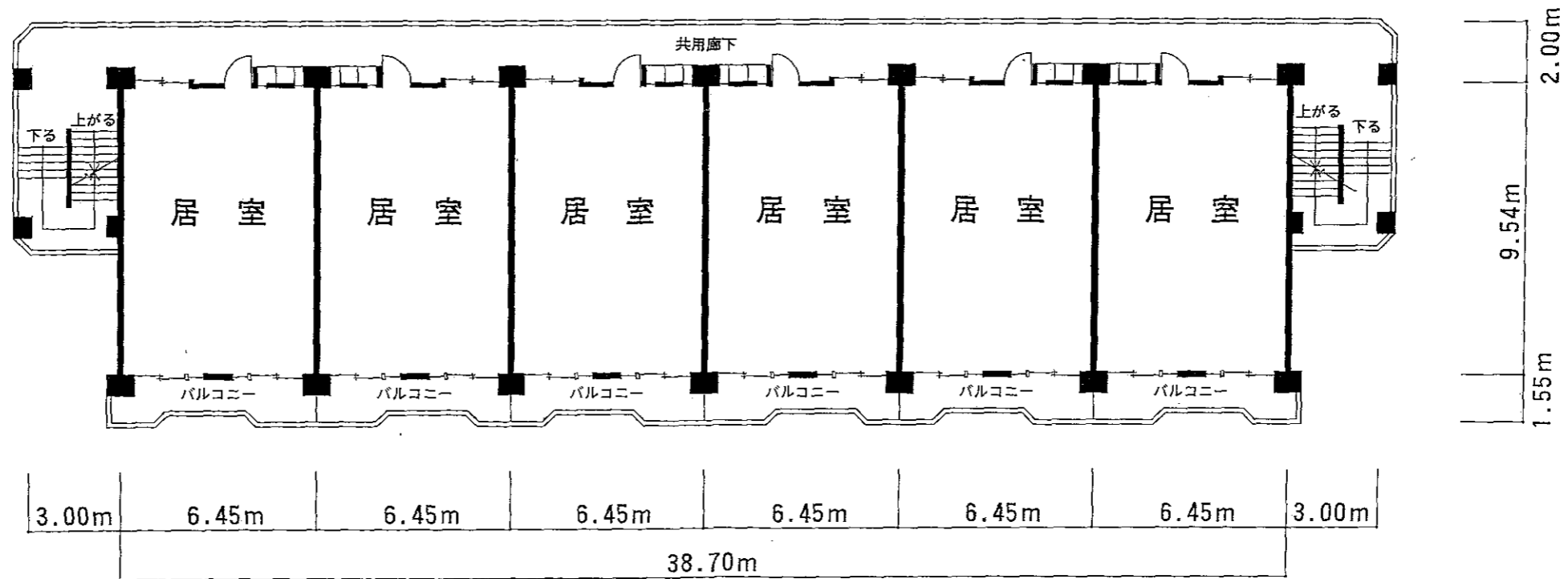
1号棟 1階平面図 S=1/200

杉並区営久我山五丁目第二アパート

平面図



2号棟 2階・3階平面図 S=1/200



1号棟 2階・3階平面図 S=1/200