

2 清掃・リサイクル

(1) 一般廃棄物処理

＜第2-1-1表＞ごみ量の推移

(単位：t)

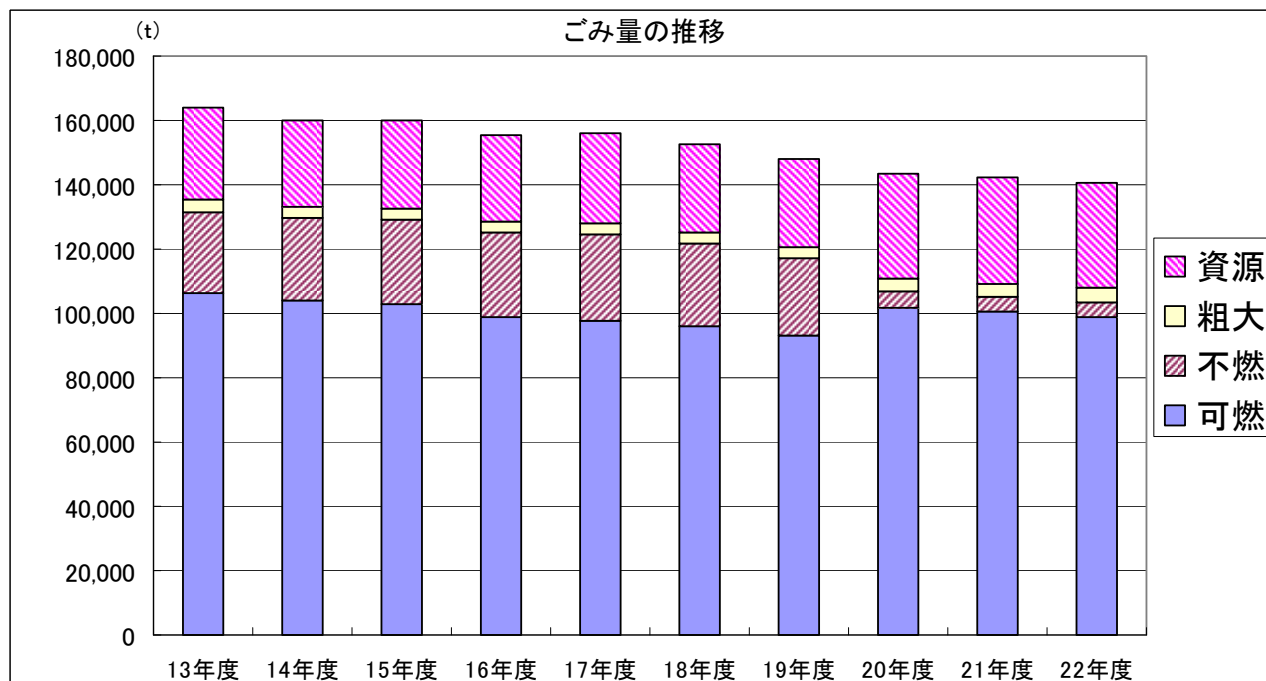
	総量		区収集					持込
	—	前年度比	可燃	不燃	粗大	資源	計	
13年度	185,004	100.9%	106,165	25,443	3,889	28,772	164,269	20,735
14年度	180,032	97.3%	103,881	25,926	3,462	26,642	159,911	20,121
15年度	178,411	99.1%	102,694	26,312	3,581	27,293	159,880	18,531
16年度	172,602	96.7%	98,866	26,320	3,482	26,880	155,548	17,054
17年度	173,756	100.7%	97,882	26,516	3,875	27,728	156,001	17,755
18年度	170,171	97.9%	96,029	25,594	3,796	27,005	152,424	17,747
19年度	165,509	97.3%	93,399	23,499	3,700	27,491	148,089	17,420
20年度	172,135	104.0%	101,887	5,000	4,041	32,371	143,299	28,836
21年度	168,771	98.0%	100,313	4,669	4,212	33,170	142,364	26,407
22年度	167,214	99.1%	98,620	4,915	4,258	32,634	140,427	26,787

※ 「持込」とは、排出者から委託を受けた廃棄物処理業者等が清掃工場へ持ち込んだごみをいう。持込量は、19年度までは23区総量をマニフェスト実績により按分した。20年度からは、算定方法を変更し、収集量実績となった。

※ 「資源」とは、杉並区が回収した古紙・びん・缶・ペットボトル・プラスチック製容器包装をいう。

※ 資料：東京二十三区清掃一部事務組合「清掃事業年報」等

＜第2-1-1図＞ごみ量の推移



＜第2-1-2表＞ごみ量年度別比較

(単位：t)

	可燃ごみ	対前年比	不燃ごみ	対前年比	粗大ごみ	対前年比
18年度	96,029	98.1%	25,594	96.5%	3,796	98.0%
19年度	93,399	97.3%	23,499	91.8%	3,700	97.5%
20年度	101,887	109.1%	5,000	21.3%	4,041	109.2%
21年度	100,313	98.5%	4,669	93.4%	4,212	104.2%
22年度	98,620	98.3%	4,915	105.3%	4,258	101.1%

＜第2-1-3表＞家庭ごみの処理施設年間搬入量

(単位：t)

	18年度	19年度	20年度	21年度	22年度
搬入量	125,419	120,598	110,927	109,193	107,793

※ 可燃ごみ・不燃ごみ・粗大ごみの区収集ごみ量計である。

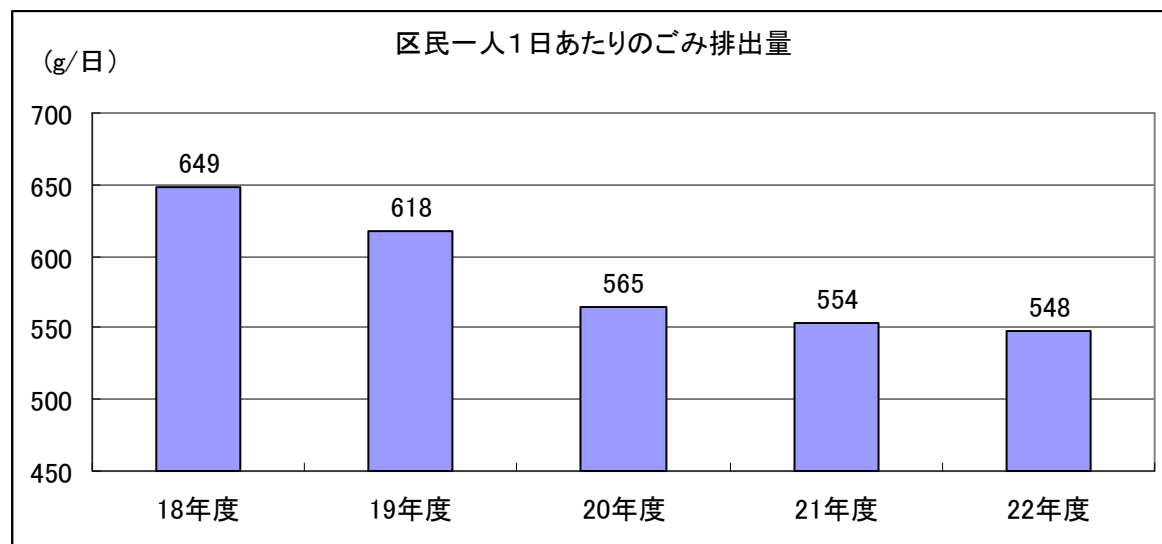
＜第2-1-4表＞区民一人1日あたりのごみ排出量

(単位：g/日)

	18年度	19年度	20年度	21年度	22年度
搬出量	649	618	565	554	548

※ 年間ごみ量(可燃ごみ・不燃ごみ・粗大ごみ)÷人口÷365日

＜第2-1-2図＞区民一人1日あたりのごみ排出量



<第2-1-5表> 廃棄物処理手数料実績

(単位：円)

	ごみ処理券			ごみ処理券 以外	合計
	粗大ごみ	事業系ごみ	計		
18年度	119,874,700	221,045,706	340,920,406	5,390,607	346,311,013
19年度	116,850,100	200,972,128	317,822,228	4,804,000	322,626,228
20年度	149,631,800	200,807,269	350,439,069	5,712,236	356,151,305
21年度	159,526,200	179,984,221	339,510,421	5,423,975	344,934,396
22年度	167,909,000	176,738,679	344,647,679	4,797,850	349,445,529

※「ごみ処理券以外」とは、納入通知書による手数料徴収である。

ごみ処理券取扱所数	291店
-----------	------

※取扱所数は平成23年3月31日現在数である。

<第2-1-6表> 動物死体収集実績

	種類別 (単位：頭)				回収先 (単位：件)	
	総数	犬	猫	その他	家庭	都道・区道等
18年度	1,480	83	1,137	260	865	615
19年度	1,385	77	1,027	281	758	627
20年度	1,376	59	992	325	784	593
21年度	1,146	86	781	279	675	466
22年度	1,235	87	802	346	742	493

※ 処理件数には、免除、減額となったものを含んでいる。

<第2-1-7表> し尿収集量及び戸数

(単位：kl、戸)

	18年度	19年度	20年度	21年度	22年度
収集量	138	129	121	101	72
戸数	65	65	54	49	46

※ 戸数は、各年度末現在である。

<第2-1-8表> 浄化槽戸数

(単位：戸)

	18年度	19年度	20年度	21年度	22年度
戸数	83	78	66	5	5

※ 戸数は、各年度末現在である。

<第2-1-9表> ふれあい収集対象件数

(単位：件)

	18年度	19年度	20年度	21年度	22年度
件数	935	740	836	999	1,064

※ 件数は、各年度末現在である。

＜第2-1-10表＞ 集積所数 (単位：箇所)

	可燃・不燃ごみ	資源物
平成19年	24,300	24,000
平成20年	25,300	25,000
平成21年	26,430	26,000
平成22年	26,800	26,000
平成23年	28,714	28,000

※ 各年4月1日現在である。

※ 資源物の集積所は、可燃・不燃ごみ集積所を兼ねる。

＜第2-1-11表＞ カラスネット配布状況 (単位：枚)

	18年度	19年度	20年度	21年度	22年度
配布数	1,775	1,626	1,542	1,584	1,269

＜第2-1-12表＞ 折りたたみ式収集ボックスの配布状況 (単位：個)

	18年度	19年度	20年度	21年度	22年度
配布数	263	700	1,026	1,769	966

＜第2-1-13表＞ 不法投棄件数 (単位：件)

	全体数	家電四品目 以外の数	家電四品目 の数	内訳			
				エアコン	テレビ	冷蔵庫	洗濯機
18年度	1,594	1,407	187	12	83	57	35
19年度	1,338	1,053	285	18	132	98	37
20年度	2,101	1,859	242	6	159	46	31
21年度	1,739	1,495	244	7	159	45	33
22年度	2,285	1,899	386	2	272	63	49

※ 衣類乾燥機は、洗濯機を含む。

(2) 資源回収

＜第2-2-1表＞ 資源分別回収事業回収量

(単位：t)

	缶	びん	古紙	プラスチック製 容器包装	合計
18年度	1,912	4,899	18,165	1,245	26,221
19年度	1,819	4,845	18,637	1,407	26,708
20年度	2,120	5,327	18,282	4,819	30,549
21年度	2,169	5,359	19,196	4,573	31,297
22年度	2,207	5,369	18,634	4,485	30,694

※ 端数処理のため、合計とは一致しない。

＜第2-2-2表＞ 古布拠点回収実績

	18年度	19年度	20年度	21年度	22年度
拠点数	9カ所	9カ所	9カ所	10カ所	10カ所
回収量 (kg)	84,972 (10,247)	85,254 (9,852)	84,850 (9,430)	103,269 (11,781)	113,547 (7,602)

※ () 内は、外数で、永福和泉地域区民センター分。

※ 一部に集団回収によるものを含む。

＜第2-2-3表＞ ペットボトルの回収量

(単位：t)

年度	拠点回収	集積所回収	合計
18年度	728	56	784
19年度	658	125	783
20年度	491	1,332	1,823
21年度	439	1,434	1,872
22年度	447	1,493	1,940

※ 「拠点回収」とは、コンビニエンスストアやスーパーマーケットの店頭等から、杉並区が回収するものである。

※ 端数処理のため、合計とは一致しない。

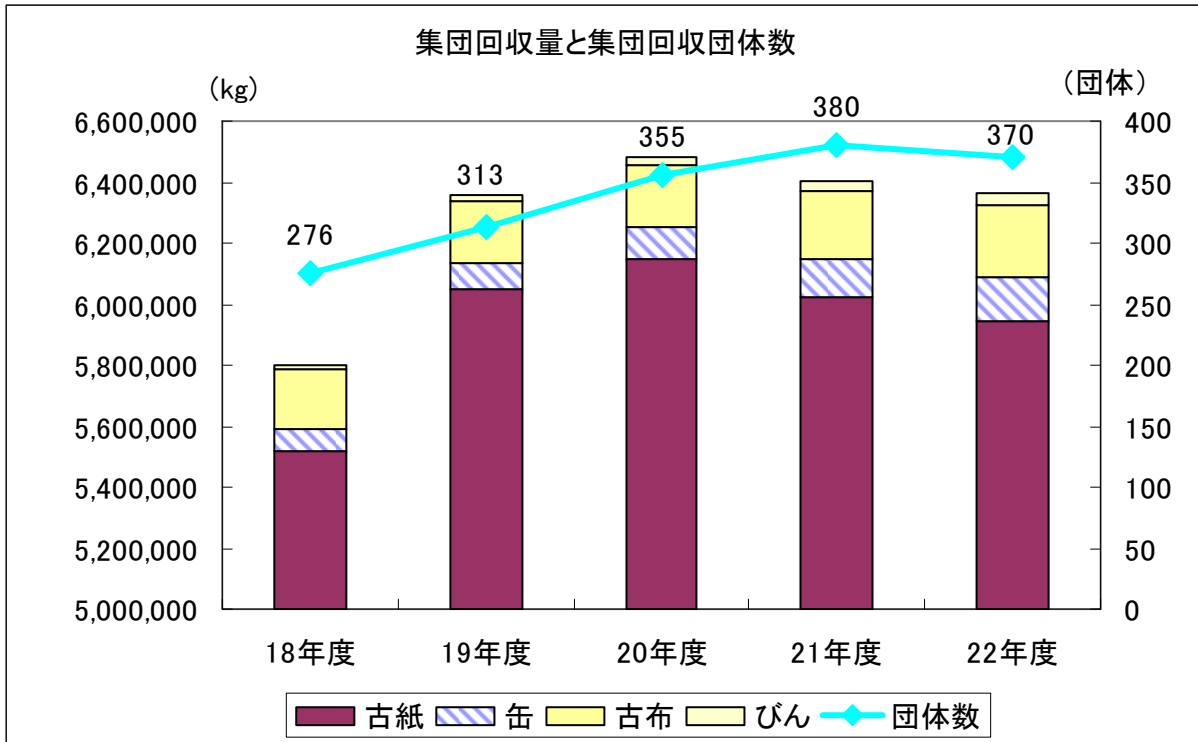
＜第2-2-4表＞ 集団回収実施団体品目別回収量・報奨金額

(単位：kg、円)

品目	18年度	19年度	20年度	21年度	22年度
新聞	3,425,133	3,735,674	3,654,916	3,478,050	3,315,234
雑誌	1,468,137	1,643,180	1,741,694	1,742,462	1,794,382
段ボール	608,210	650,475	730,333	779,019	812,338
紙パック	18,171	19,456	19,900	21,758	21,735
その他紙類	205	120	82	400	2,618
アルミ缶	57,972	70,072	83,605	97,591	104,257
スチール缶	10,470	16,996	24,467	30,344	35,485
古布	197,401	204,414	199,860	218,636	235,346
びん	16,840	19,178	27,195	38,104	42,579
計	5,802,539	6,359,565	6,482,052	6,406,364	6,363,974
報奨金	34,815,234	38,157,390	38,892,312	38,438,184	38,183,844

※ 「報奨金」は、kgあたり6円である。

<第2-2-1図> 集団回収量と集団回収団体数



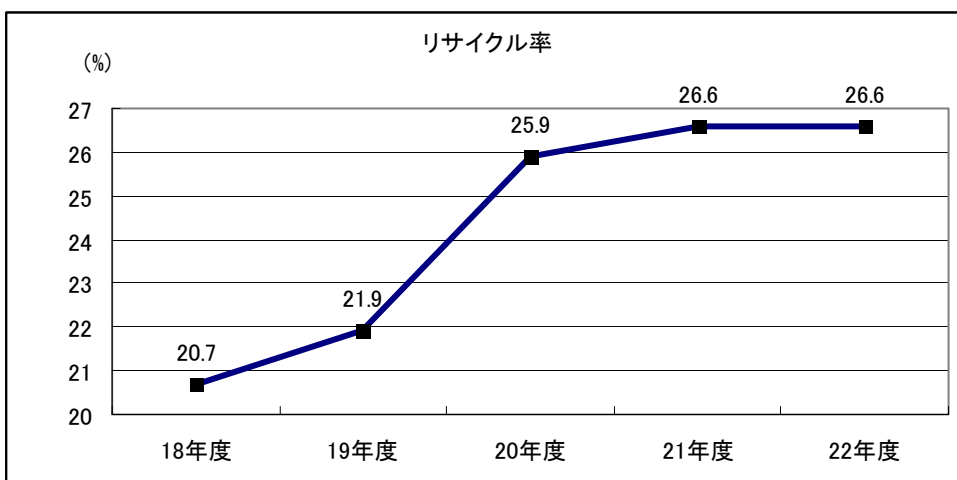
<第2-2-5表> リサイクル率

(単位: %)

	18年度	19年度	20年度	21年度	22年度
リサイクル率	20.7	21.9	25.9	26.6	26.6

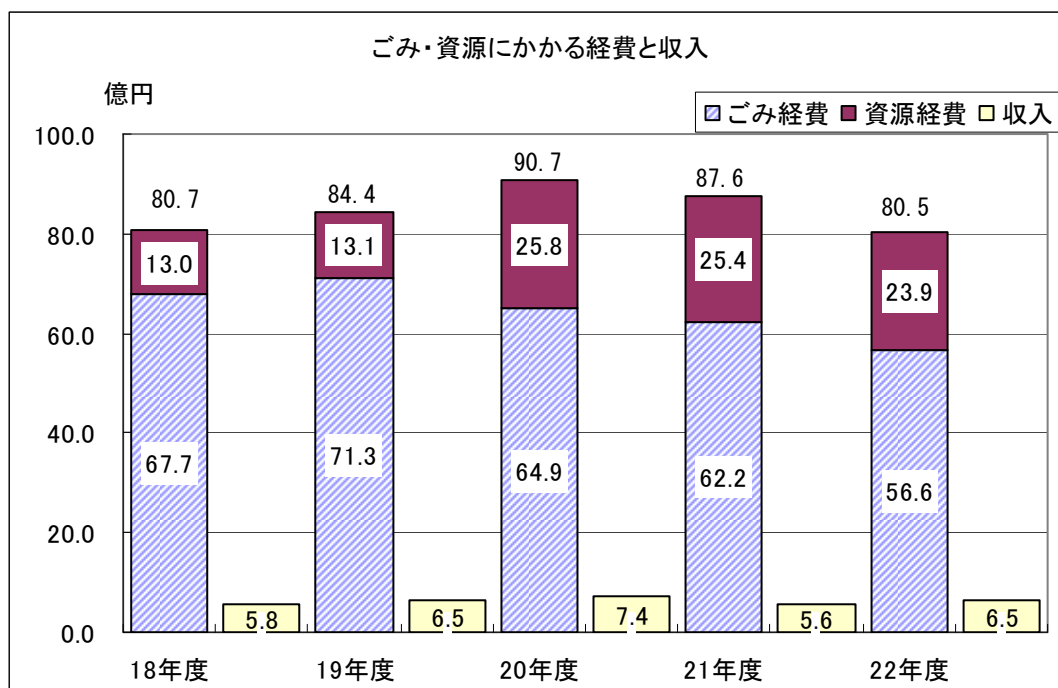
※ [(区資源回収量+集団回収量) ÷ (家庭ごみ量+区資源回収量+集団回収量)] × 100

<第2-2-2図> リサイクル率



(3) ごみ・資源の処理にかかる経費

＜第2-3-1図＞ごみ・資源にかかる経費と収入



(4) 排出者に対する指導

＜第2-4-1表＞ 大規模建築物対象件数及び指導件数

(単位：件)

	18年度	19年度	20年度	21年度	22年度
対象件数	480	390	393	396	397
立入指導件数	62	131	113	93	37

※ 大規模建築物とは、延床面積1,000㎡以上の事業系建築物のことである。

(5) リサイクルの推進

＜第2-5-1表＞ 不用品情報コーナー利用実績 (単位：件)

	新規登録		紹介	成立
	ゆずる	ほしい		
平成18年度	513	586	344	196
平成19年度	400	511	279	156
平成20年度	401	509	294	196
平成21年度	277	326	209	112
平成22年度	256	223	110	61

＜第2-5-2表＞ 大型家具販売利用実績

		平成18年度	平成19年度	平成20年度	平成21年度	平成22年度
家具等販売	件数(件)	2,904	2,776	2,972	2,804	2,732
	月平均(件)	242.0	231.3	247.7	233.7	227.7
	金額(円)	9,792,900	10,898,500	9,604,350	8,259,220	8,036,310
引取運搬	件数(件)	1,970	1,941	1,945	1,931	1,862
	月平均(件)	164.2	161.8	162.1	160.9	155.2
	金額(円)	960,400	1,001,800	876,350	829,650	750,700
配送	件数(件)	1,128	996	1,220	1,147	1,112
	月平均(件)	94.0	83.0	101.7	95.6	92.7
	金額(円)	1,287,000	1,298,900	1,279,700	1,180,600	1,094,700

＜第2-5-3表＞ 講座・講習会の実施

	平成18年度	平成19年度	平成20年度	平成21年度	平成22年度
実施回数	188回	191回	188回	188回	141回
参加人数	6,054人	5,914人	4,269人	4,265人	2,482人

＜第2-5-4表＞ フリーマーケットの実施(会場：リサイクルひろば高井戸・あんさんぶる荻窪)

	平成18年度	平成19年度	平成20年度	平成21年度	平成22年度
日数	24	21	34	34	34
出店数	339	277	511	525	504

※平成20年度よりあんさんぶる荻窪開催分についても加えることとした。

<第2-5-5表> かんきょうアイデア展の開催

会 場	開 催 期 間	来場者数
リサイクルひろば高井戸	平成22年10月15日(金)～10月17日(日)	747人
あんさんぶる荻窪	平成22年10月19日(火)～10月24日(日)	572人

応募点数	レポート部門	21人	21点
	リサイクル作品部門	74人	81点
	自然の恵み部門	2人	2点
	計	97人	104点
表彰者	区長賞		1名
	教育長賞		1名
	理事長賞		1名
	野菜のいのちをいただきま賞		1名
	すてきにゆれているで賞		1名
	みごとな変身で賞		1名
	おいしいゴーヤーンブシー賞		1名
	めくるごとにたのしみで賞		1名
	すぐれたレポート内容で賞		1名
	白亜紀にもどったみたいで賞		1名

(6) 一般廃棄物処理業

<第2-6-1表> 一般廃棄物処理業者数及び排出事業者数 (平成23年3月末現在)

収集運搬業	処分業	排出事業者
260	1	3,273

※ 排出事業者数は、収集・運搬業者が取扱っている数。

<第2-6-2表> 平成22年度一般廃棄物処理実績 (単位：t)

	汚でい	汚でい以外
指定処理施設	218	24560
自己施設・民間施設	347	1126

※ 一般廃棄物収集運搬業者が処理した実績。

※ 指定処理施設とは、東京二十三区清掃一部事務組合が管理する次の施設。

汚でい…品川清掃作業所

汚でい以外…23区内清掃工場、中防不燃ごみ処理センター、粗大ごみ破碎処理施設