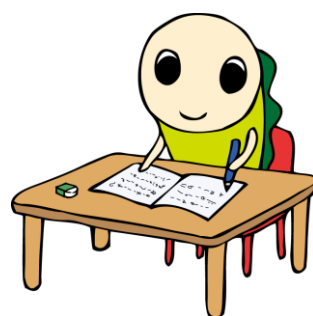


杉並区の消費者行政

平成26年度版

支えあい共につくる
安全で活力ある
みどりの住宅都市
杉並



なみすけ

杉並区区民生活部管理課

目 次

施設と組織の概要	-----	1
----------	-------	---

事業の概要

1 消費者教育の推進	-----	7
2 消費生活情報の収集・提供	-----	13
3 消費者相談	-----	15
4 商品テスト	-----	22
5 規格・表示・計量の適正化	-----	23
6 消費生活団体の育成・支援	-----	24
7 消費者交流の推進	-----	27

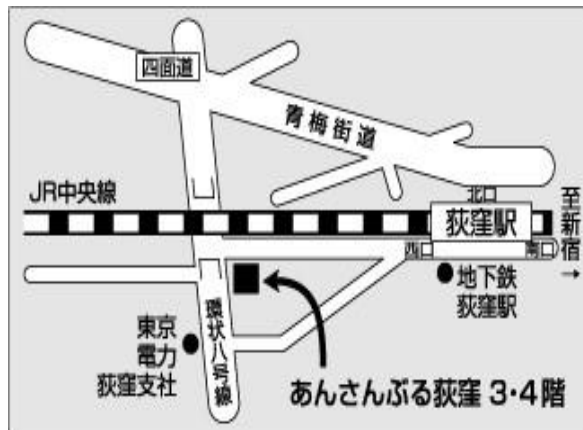
[参 考 資 料]

消費者基本法	-----	28
杉並区立消費者センター条例	-----	35
杉並区立消費者センター条例施行規則	-----	37

施設と組織の概要

1 施設概要

名 称 杉並区立消費者センター
所在地 〒167-0051 杉並区荻窪五丁目15番13号 あんさんぶる荻窪3階
電 話 (03) 3398-3141 (事務室)
(03) 3398-3121 (相談専用)
F A X (03) 3398-3159
案 内 図



交 通 JR 荻窪駅下車西口より（南側） 徒歩約3分
地下鉄 東京メトロ丸ノ内線荻窪駅下車西口より 徒歩約3分
開設年月日 昭和47年10月11日（平成16年4月1日移転）

開館時間、相談時間、休館日

情報資料コーナー	午前8時30分～午後10時 休館日：12月29日～1月3日、海の日
教室・グループ 活動室・保育室	午前9時～午後10時 休館日：12月29日～1月3日、海の日
事 務 室	午前8時30分～午後5時（相談業務は、午前9時～午後4時） 休業日：土・日曜日、祝日、12月29日～1月3日

施設規模

敷地面積	1,734.61 m ²
建築面積	1,378.41 m ²
延床面積	6,982.27 m ²

<内訳>

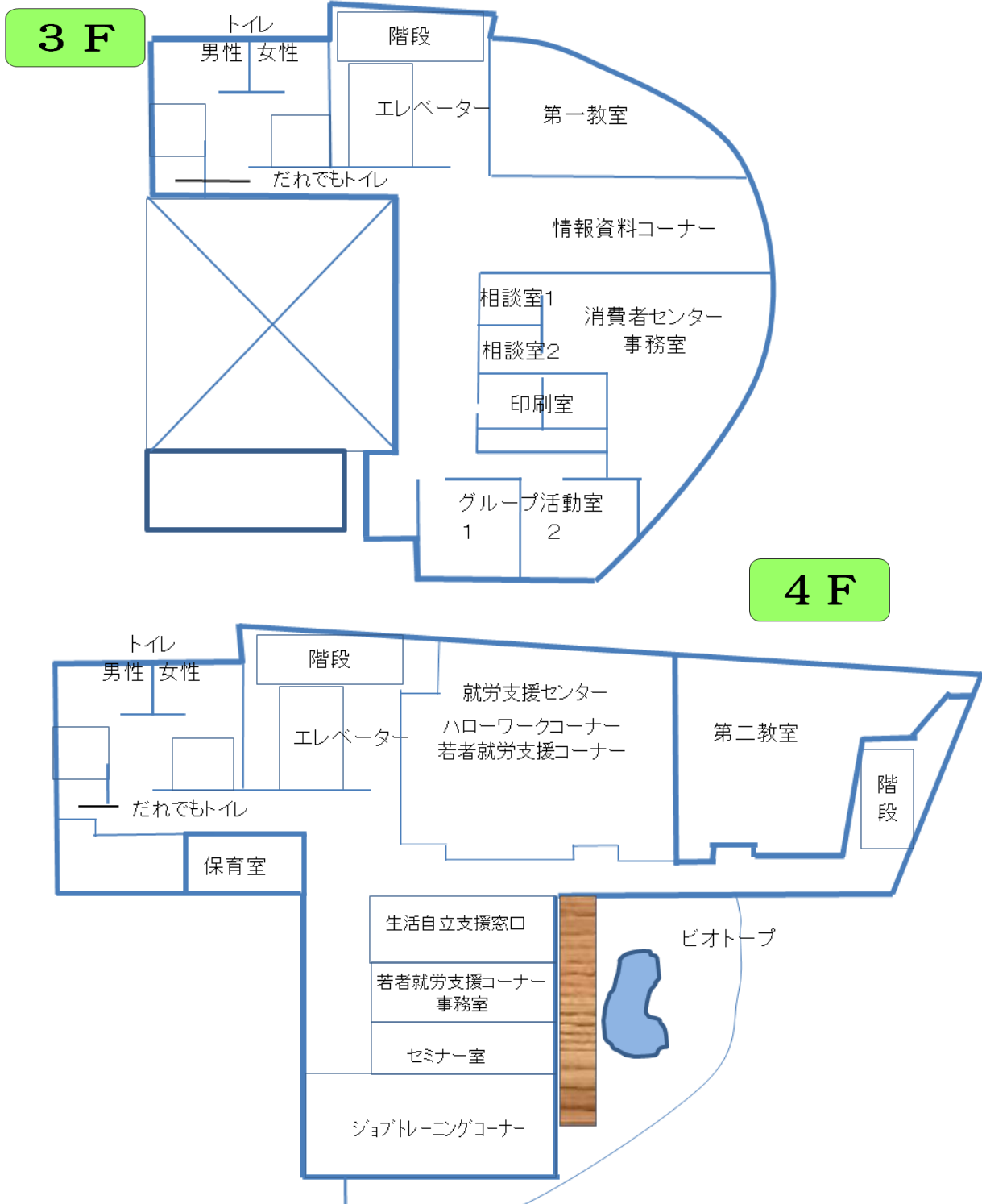
消費者センター	808.59 m ²
杉並福祉事務所荻窪事務所	3,559.47 m ²
荻窪北児童館	1,067.34 m ²
就労支援センター	585.47 m ²
生活自立支援窓口	43.25 m ²
その他（荻窪南第二自転車駐車場）	918.15 m ²

（平成 27 年 4 月 1 日現在）

消費者センター部分内訳

階	室名	延床面積	階	室名	延床面積
3 階	事務室	131.93 m ²	4 階	第 2 教室	98.50 m ²
	第 1 教室	87.10 m ²		保育室	27.83 m ²
	情報資料コーナー	115.26 m ²		掃除具庫	2.40 m ²
	相談室 1	8.88 m ²		倉庫	2.67 m ²
	相談室 2	11.81 m ²		計	131.40 m ²
	グループ活動室	41.17 m ²			
	印刷室	14.15 m ²			
	更衣室	8.33 m ²			
	倉庫	16.83 m ²			
	給湯室	6.02 m ²			
	男性トイレ	11.83 m ²			
	女性トイレ	15.00 m ²			
	だれでもトイレ	5.18 m ²			
	廊下等	203.70 m ²			
計	677.19 m ²				
			総計	808.59 m ²	

平面図

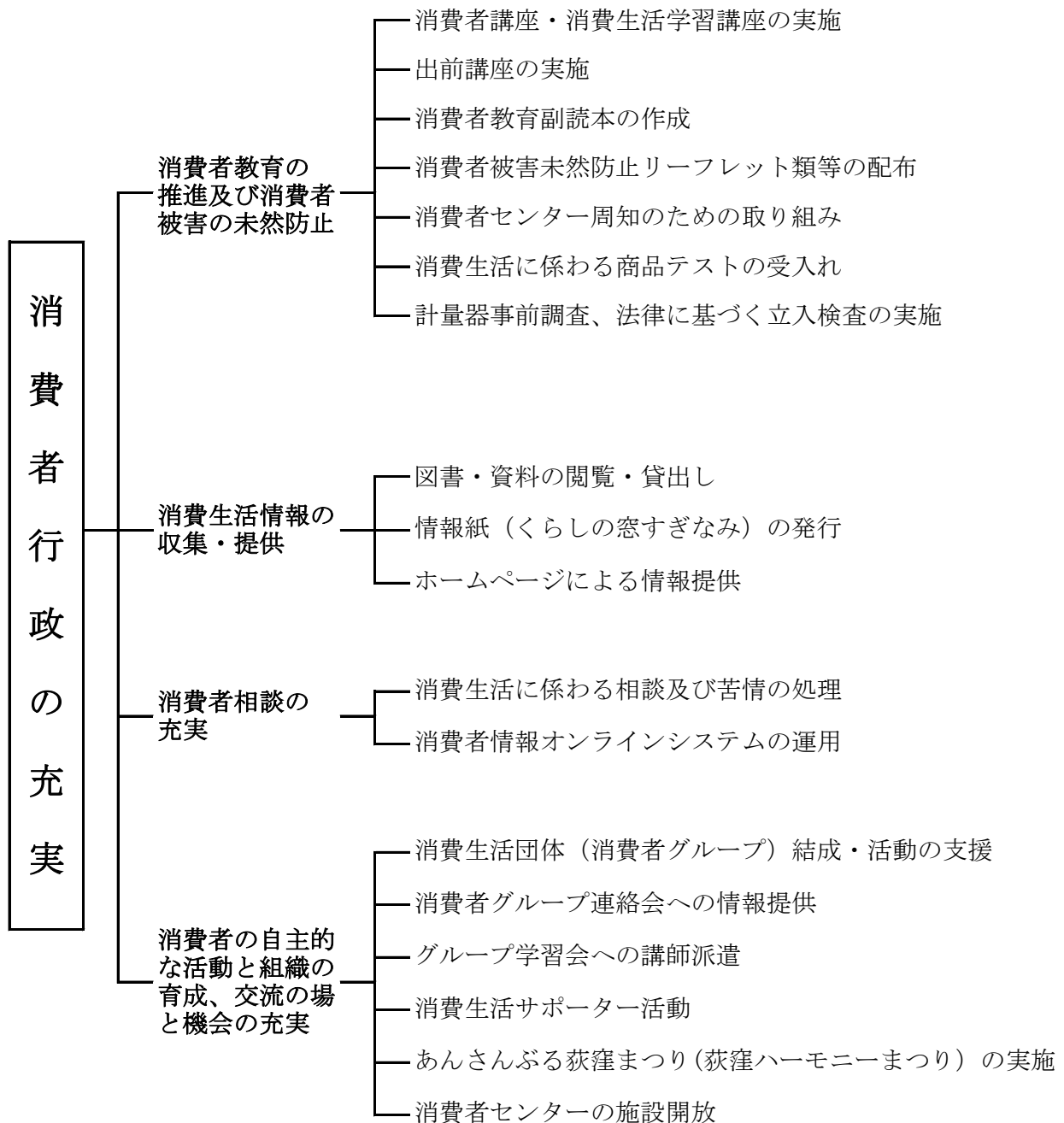


2 職員の構成

平成 27 年 4 月 1 日現在

管理課長 ——— 消費者センター所長 ——— 主査（1名）・主任主事（1名）
 一般職員（1名）・再任用（2名）
 嘱託員（3名）
 相談員（非常勤7名）

3 消費者行政施策体系図



事業の概要

1

	4	22		58	
	5	28		27	
	6	26		46	
	7	24		45	
	8	26		33	
	9	18	NISA	NPO	57
	10	16			52
	11	6			59
	11	13			51
10	11	25			36
11	12	2			94
12	3	17			43
					601