

杉並区特別養護老人ホーム一覧

<区内施設>

(令和元年8月現在)

施設名		法人名	住所	電話	定員	交通機関	
従来型	浴風会	南陽園	杉並区高井戸西1-12-1	3334-2159	242	京王井の頭線「高井戸駅」下車 徒歩10分 または京王井の頭線「富士見丘駅」下車 徒歩8分	
		第二南陽園		3334-2197	150		
		第三南陽園		3334-2193	207		
	上井草園		(社福)サンフレンズ	杉並区上井草3-33-10	3394-1094	75	西武新宿線「上井草駅」下車 徒歩2分
	さんじゅ 阿佐谷		(社福)杉樹会	杉並区阿佐谷北1-2-1	5373-3911	45	JR中央線「阿佐ヶ谷駅」下車 徒歩5分
	さんじゅ 久我山		(社福)杉樹会	杉並区久我山3-47-16	5346-5351	50	京王井の頭線「三鷹台駅」下車 徒歩6分
	和田堀 ホーム		(社福)真松之会	杉並区和田2-27-8	3316-2943	60	丸の内線「東高円寺駅」下車 徒歩9分 または都営バス 阿佐ヶ谷駅～渋谷駅行 「堀ノ内」下車徒歩2分
	沓掛 ホーム		(社福)奉優会	杉並区本天沼3-34-28	3395-0900	60	関東バス 荻窪駅～下井草駅行「永久橋」下車 徒歩3分
すぎなみ正吉苑		(社福)正吉福祉会	杉並区清水2-15-24	5303-5822	60	関東バス 荻窪駅～下井草駅行 「清水二丁目」下車 徒歩5分	
個室ユニット型	サンフレンズ善福寺		(社福)サンフレンズ	杉並区善福寺3-27-11	5303-0756	30	関東バス 荻窪駅～南善福寺「女子大北」下車 徒歩2分
	マイルドハート高円寺 (愛称ほのぼの)		(社福)鵜足津福祉会	杉並区高円寺北1-28-1	5345-5981	181	関東バス 阿佐ヶ谷駅～中野駅行 「東京警察病院前」下車 徒歩3分
	救世軍恵みの家		(社福)救世軍 社会事業団	杉並区和田1-41-11	3381-7243	70	丸の内線「東高円寺駅」下車 徒歩10分
	和泉サナホーム		(社福)仁愛会	杉並区和泉4-16-10	6379-3195	60	京王井の頭線「永福町駅」下車 徒歩7分
	愛敬苑		(社福)慈雲会	杉並区和田1-3-7	6304-8746	50	丸の内線「中野富士見町駅」下車 徒歩7分 または京王バス 永福町～中野駅南口行 「中野富士見町駅入口」下車 徒歩5分
	おぎくぼ紫苑		(社福)櫻灯会	杉並区荻窪3-7-30	6915-1593	90	JR中央線・丸の内線「荻窪駅」下車 徒歩15分 または関東バス 荻窪駅南口～シャレール荻窪行 「シャレール荻窪北」下車 徒歩0分

杉並区特別養護老人ホーム一覧

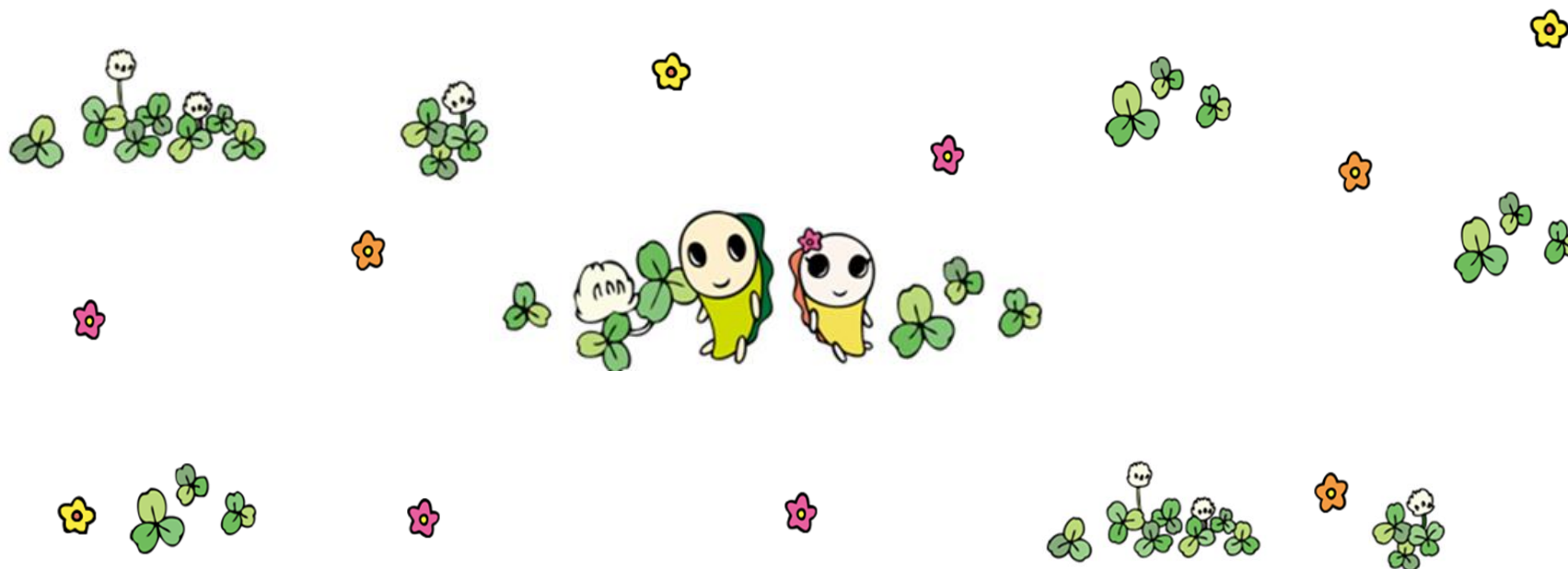
<区内施設>

(令和元年8月現在)

施設名	法人名	住所	電話	定員	交通機関	
個室 ユニット型	永福南社会福祉ガーデン	(社福) 健誠会	杉並区永福1-7-6	6379-3011	70	京王線「下高井戸駅」下車 徒歩7分 京王井の頭線「永福町駅」下車 徒歩9分
	新泉サナホーム	(社福) 仁愛会	杉並区和泉1-44-19	6379-0182	72	京王線「代田橋駅」下車 徒歩10分 丸の内線「方南町駅」下車 徒歩12分 または都営バス 阿佐ヶ谷駅～渋谷駅行き 「和泉一丁目」下車 徒歩5分
	かえで園	(社福) 桐仁会	杉並区宮前5-5-1	5344-7117	78	京王井の頭線「久我山駅」下車 徒歩8分
	リバービレッジ杉並	(社福) 真光会	杉並区清水3-3-13	6913-8185	60	JR中央線・丸の内線「荻窪駅」 西武新宿線「下井草駅」下車 関東バス 荻窪駅～下井草駅間「中瀬中学校」下車 徒歩4分
	山河	(社福) さわらび会	杉並区高井戸東3-30-13	5935-8806	144	京王井の頭線「高井戸駅」下車 徒歩7分

<地域密着型特別養護老人ホーム> ※杉並区の介護保険被保険者かつ杉並区に住民票がある方がお申込みできます。

個室 ユニット型	ハートフル成田東(仮称)	(社福) 愛あい会	杉並区成田東3-26	準備中	29	丸の内線「南阿佐ヶ谷駅」下車 徒歩10分 または関東バス 中野駅～吉祥寺駅間「成田東三丁目」下車 徒歩5分
-------------	--------------	--------------	------------	-----	----	--



杉並区特別養護老人ホーム一覧

☆ 自治体間連携特養・区外協力施設とは、杉並区が区民の入所について協力を依頼している施設です。

＜自治体間連携特養＞

(令和元年8月現在)

	施設名	法人名	住所	電話	協力数	交通機関
個室 ユニット 型	エクレシア南伊豆	(社福) 梓友会	静岡県賀茂郡南伊豆町加納792	0558-36-3113	90	伊豆急行線「伊豆急下田駅」下車→ 東海バス下田駅～下賀茂行など(約26分) 「前原橋」下車 徒歩3分

＜区外協力施設＞

従来型	清明会	やすらぎの里 大泉	(社福) 章佑会	練馬区大泉学園町7-12-32	03-5387-5577	5	西武池袋線「大泉学園駅」下車→バスで 「西長久保」下車 徒歩1分
		第二光陽苑	(社福) 泉陽会	練馬区関町北5-7-22	03-5991-9917	8	西武新宿線「武蔵関」駅下車 徒歩10分
		清明園	(社福) 清明会	八王子市裏高尾町957	042-661-1513	50	JR中央線「高尾駅」→小仏行きバスで 「蛇滝口」下車 徒歩3分
		五日市ホーム		あきる野市三内436-1	042-596-0781		JR五日市線「武蔵五日市駅」下車徒歩10分
長舟園	八王子市長房町987	042-666-8777		JR中央線「西八王子駅」下車→長房行きバスで 「長房団地バス停」下車 徒歩15分			
従来型		絹の道	(社福) 美園会	八王子市鏈水94	042-674-8200	10	京王相模原線「南大沢駅」下車→車で10分
個室 ユニット 型		あゆみえん	(社福) 徳心会	青梅市新町9-2153-3	0428-30-5550	10	JR青梅線「小作駅」下車→バスで「新町東」下車 徒歩10分
従来型		もくせいの苑	(社福) ゆりかご会	昭島市松原町2-9-2	042-545-5318	10	JR青梅線「昭島駅」下車 徒歩12分
		第2サンシャインビラ	(社福) 福陽会	福生市福生3244-10	042-553-3701	10	JR青梅線「福生駅」下車 徒歩15分
		けんちの里	(社福) 竹恵会	東久留米市下里4-2-50	042-472-0657	15	西武新宿線「花小金井駅」下車→バスで「久留米西団 地」下車徒歩5分
		みずほ園	(社福) 常盤会	西多摩郡瑞穂町箱根ヶ崎922-1	042-556-1411	63	JR青梅線「小作駅」下車→車で10分
		日の出紫苑	(社福) 櫻灯会	西多摩郡日の出町大久野231-1	042-597-1941	10	JR五日市線「武蔵五日市駅」下車→ 福生行きバスで「落合」下車 徒歩4分
		藤香苑	(社福) 道心会	西多摩郡日の出町大久野3588-1	042-597-7222	12	JR五日市線「武蔵五日市駅」下車→車で10分