

議案第57号

仮称成田東四丁目保育園建設建築工事の請負契約の締結について
上記の議案を提出する。

平成27年9月10日

提出者 杉並区長 田 中 良

仮称成田東四丁目保育園建設建築工事の請負契約の締結について
仮称成田東四丁目保育園建設建築工事施行のため、下記のとおり請負契約を締結
する。

記

- 1 契約の目的 仮称成田東四丁目保育園建設建築工事
- 2 契約の方法 一般競争入札
- 3 契約の金額 金393,120,000円也
- 4 契約の相手方 杉並区高円寺南三丁目11番5号

目時・天心建設共同企業体

構成員（代表者）

杉並区高円寺南三丁目11番5号

株式会社 目時工務店

代表取締役 目 時 忠 司

構成員

杉並区永福三丁目51番12号

天心建設 株式会社

代表取締役 石 坂 震 一

（提案理由）

仮称成田東四丁目保育園建設建築工事を施行する必要がある。

仮称成田東四丁目保育園建設建築工事

案内図

所在地
杉並区成田東四丁目9番



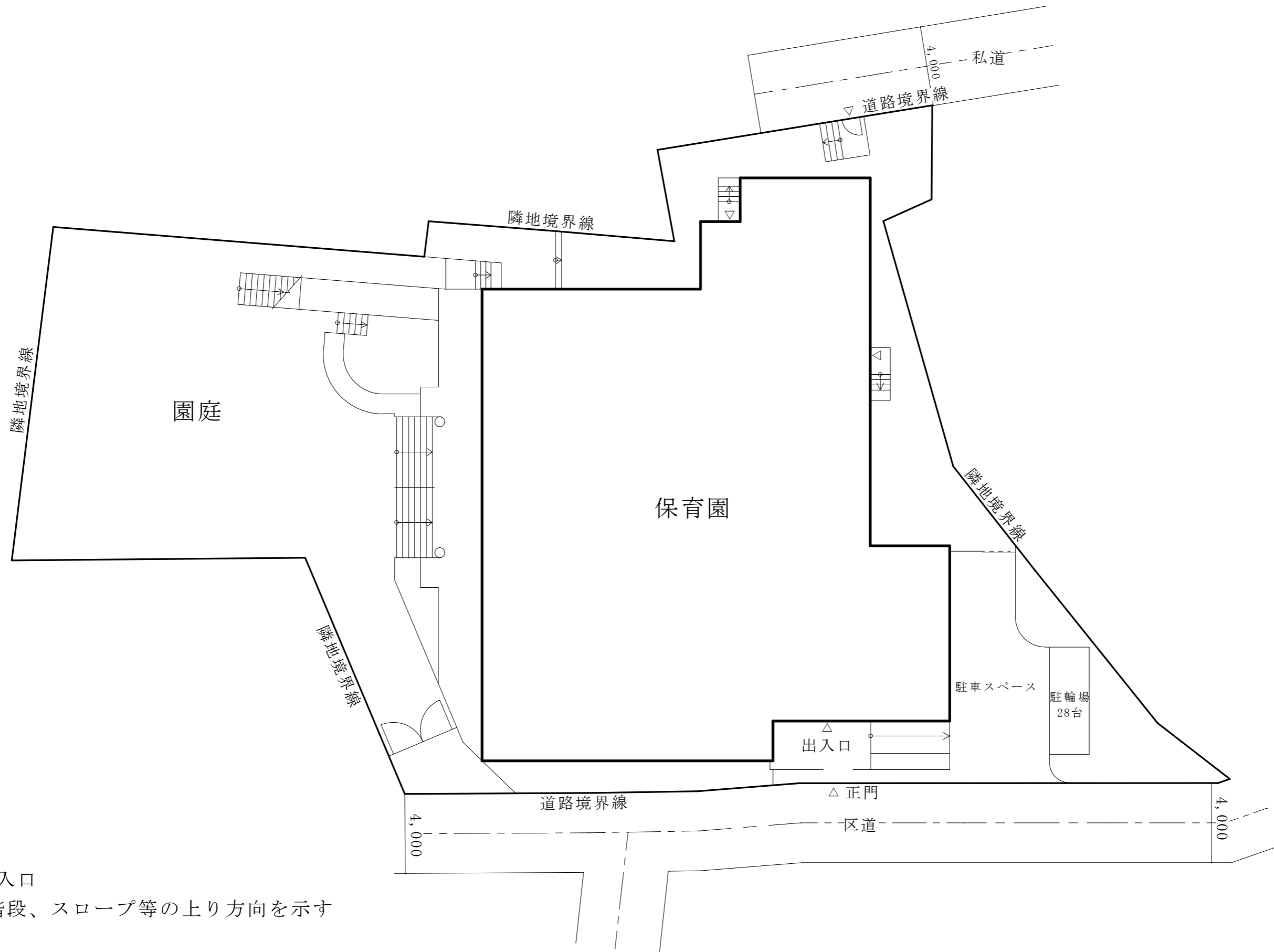
仮称成田東四丁目保育園建設建築工事 工事概要

- | | |
|-------------|--|
| 1. 工 事 件 名 | 仮称成田東四丁目保育園建設建築工事 |
| 2. 工 事 場 所 | 杉並区成田東四丁目9番 |
| 3. 工 期 | 契約締結の翌日から平成29年2月28日まで |
| 4. 用途地域等 | 第一種低層住居専用地域
準防火地域
建ぺい率 50%
容積率 100%
高度地区 第1種高度地区 |
| 5. 設 計 業 者 | 株式会社 ベル建築研究所 |
| 6. 構 造 規 模 | 鉄筋コンクリート造 地上2階建て |
| 7. 面 積 等 | (1) 敷地面積 1,256.18 m ²
(2) 建築面積 610.13 m ²
(3) 延床面積 966.06 m ²
(4) 各階面積
1 階 554.44 m ²
2 階 411.62 m ²
合計 966.06 m ² |
| 8. 高 さ | (1) 軒の高さ 6.710 m
(2) 最高の高さ 8.751 m |
| 9. 基 礎 構 造 | 杭基礎 |
| 10. 外部仕上げ | (1) 外壁 塗装仕上げ、一部タイル張り
(2) 屋根 ガルバリウム鋼板葺き、一部アスファルト防水
(3) 建具 アルミサッシ、スチールドア |
| 11. 内部仕上げ | 資料3（主要室のみ） |
| 12. 別 途 工 事 | (1) 電気設備工事
(2) 給排水衛生空気調和設備工事
(3) 昇降機設備工事 |
| 13. 支 出 科 目 | 平成27年度 一般会計
保健福祉費 児童福祉費
児童福祉施設整備費 工事請負費
平成28年度 債務負担行為 |

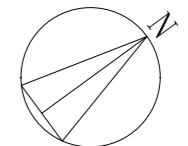
仮称成田東四丁目保育園建設建築工事

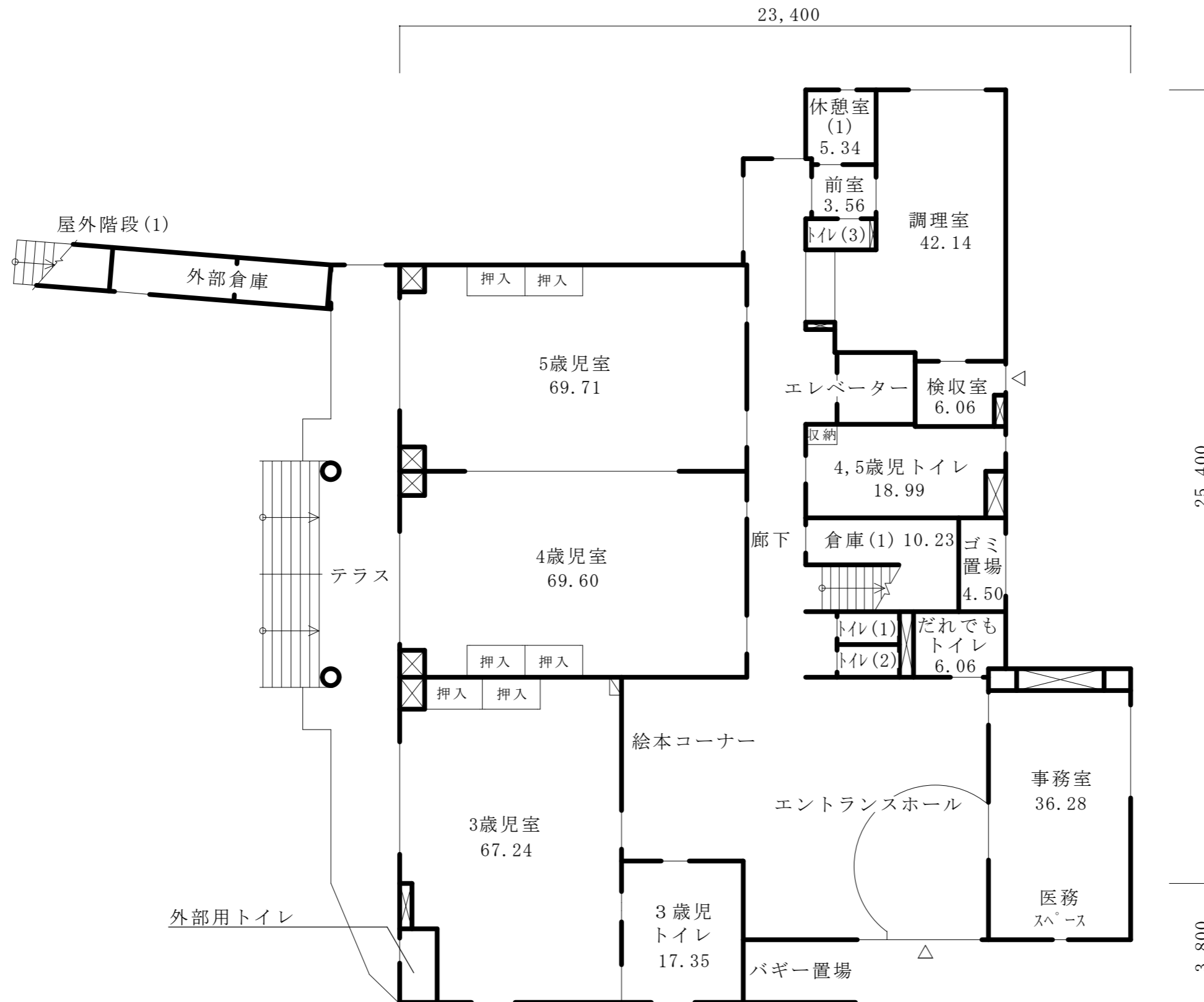
内部仕上（主要室のみ）

階	室名	床	壁	天井
1階	3歳児室	フローリング貼り	シナ合板貼り	岩綿吸音板貼り
	4・5歳児室	フローリング貼り	シナ合板貼り	岩綿吸音板貼り
	トイレ	ビニル床シート貼り	ペイント塗り	化粧吸音 石膏ボード貼り
	事務室	ビニル床シート貼り	ペイント塗り	化粧吸音 石膏ボード貼り
	調理室	厨房用防滑シート貼り	化粧ケイ酸 カルシウム板貼り	ペイント塗り
	エントランスホール	フローリング貼り	シナ合板貼り	岩綿吸音板貼り
	階段	階段用ビニル 床シート貼り	シナ合板貼り	化粧吸音 石膏ボード貼り
2階	1歳児室(1)、(2)	フローリング貼り	シナ合板貼り	岩綿吸音板貼り
	2歳児室(1)、(2)	フローリング貼り	シナ合板貼り	岩綿吸音板貼り
	トイレ	ビニル床シート貼り	ペイント塗り	化粧吸音 石膏ボード貼り
	遊戯室	フローリング貼り	シナ合板貼り	岩綿吸音板貼り



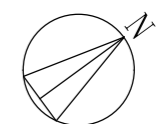
- 凡例
- ▷ 主要出入口
 - は、階段、スロープ等の上り方向を示す

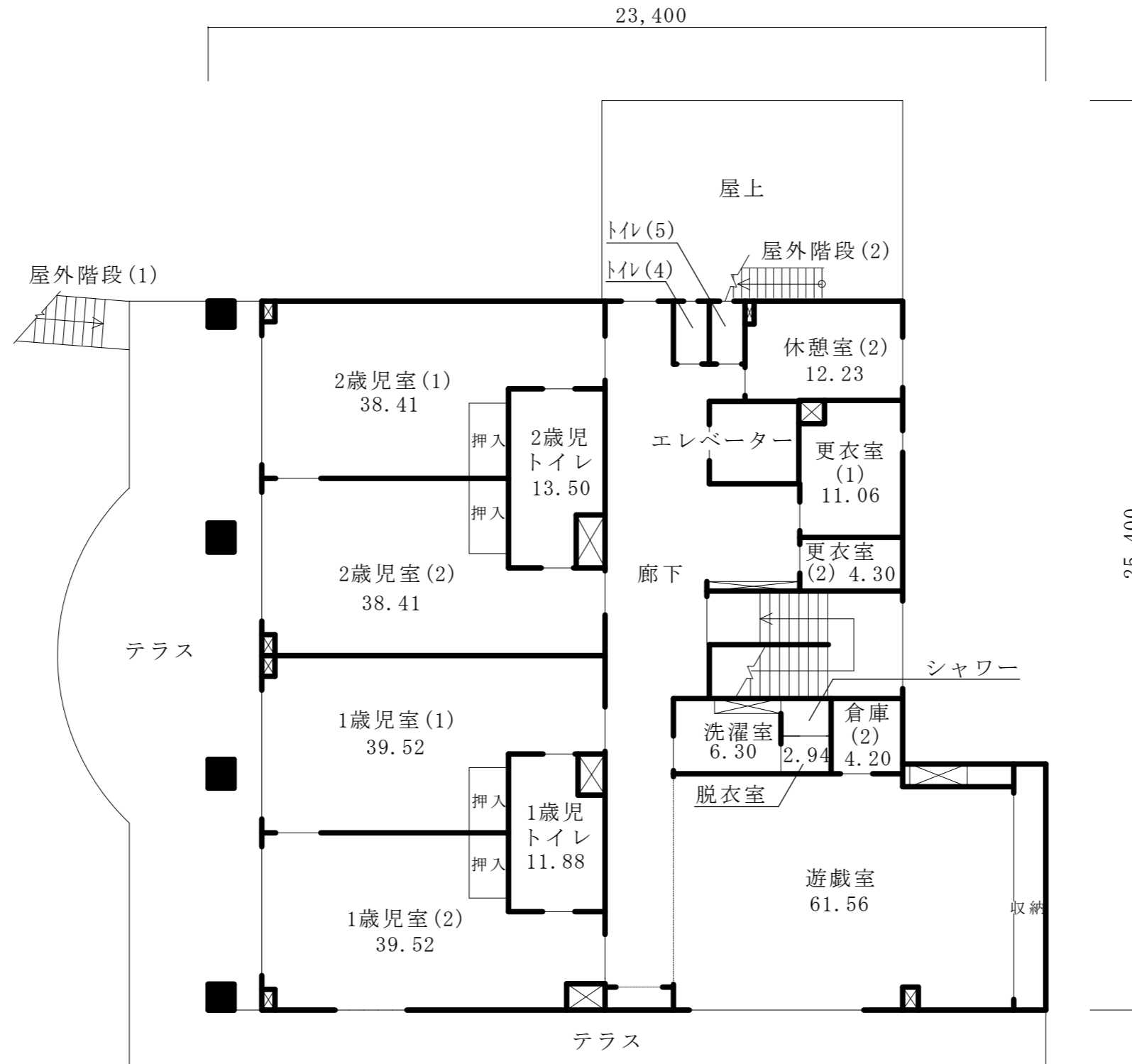




凡例

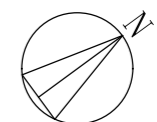
- ・▷ 主要出入口
- ・→ は、階段、スロープ等の上り方向を示す
- ・☒ は、パイプスペース、吹き抜けを示す
- ・各室の数字は面積 (m²) を示す

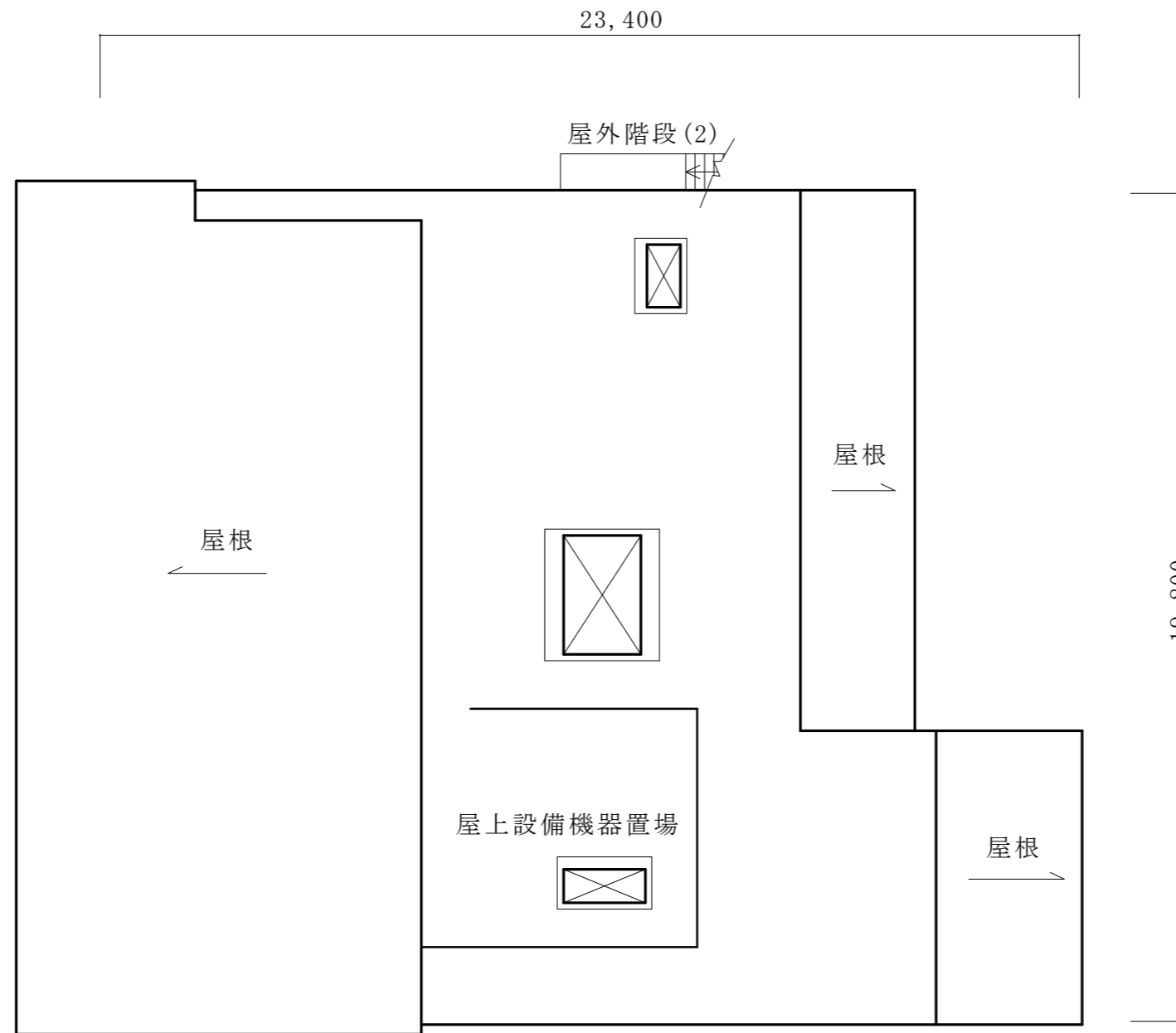




凡例

- ▷ 主要出入口
- → は、階段、スロープ等の上り方向を示す
- ⊠ は、パイプスペース、吹き抜けを示す
- 各室の数字は面積 (m²) を示す





凡例

- → は、階段、スロープ等の上り方向を示す
- ⊠ は、パイプスペース、吹き抜けを示す

