

議案第58号

杉並区立杉並保育園移転改築建築工事の請負契約の締結について  
上記の議案を提出する。

平成27年9月10日

提出者 杉並区長 田 中 良

杉並区立杉並保育園移転改築建築工事の請負契約の締結について  
杉並区立杉並保育園移転改築建築工事施行のため、下記のとおり請負契約を締結  
する。

記

- 1 契約の目的 杉並区立杉並保育園移転改築建築工事
- 2 契約の方法 一般競争入札
- 3 契約の金額 金291,600,000円也
- 4 契約の相手方 杉並区阿佐谷南三丁目2番2号  
江州建設 株式会社  
代表取締役 磯 村 昭 彦

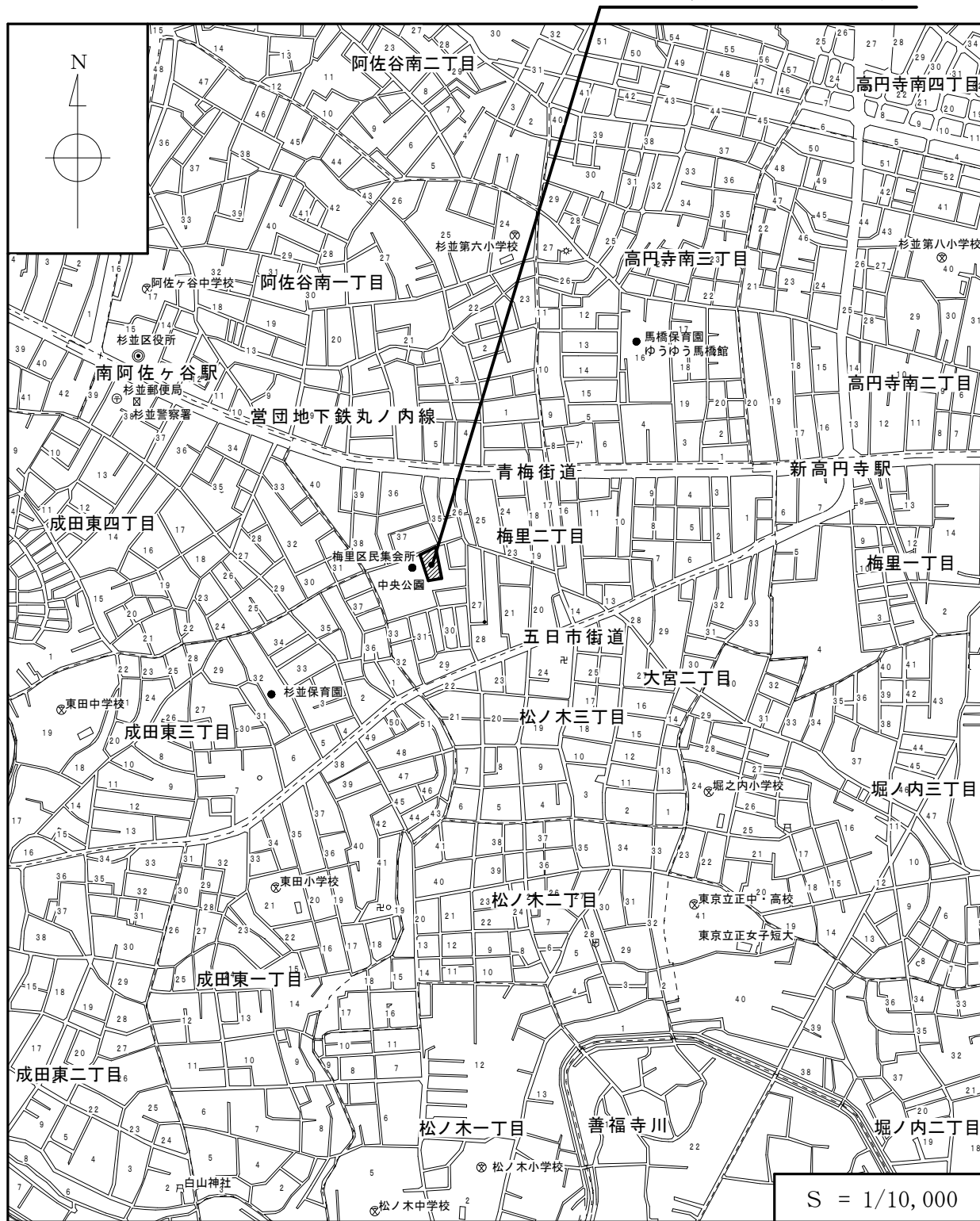
(提案理由)

杉並区立杉並保育園移転改築建築工事を施行する必要がある。

# 杉並区立杉並保育園移転改築建築工事

## 案内図

所在地  
杉並区梅里二丁目34番



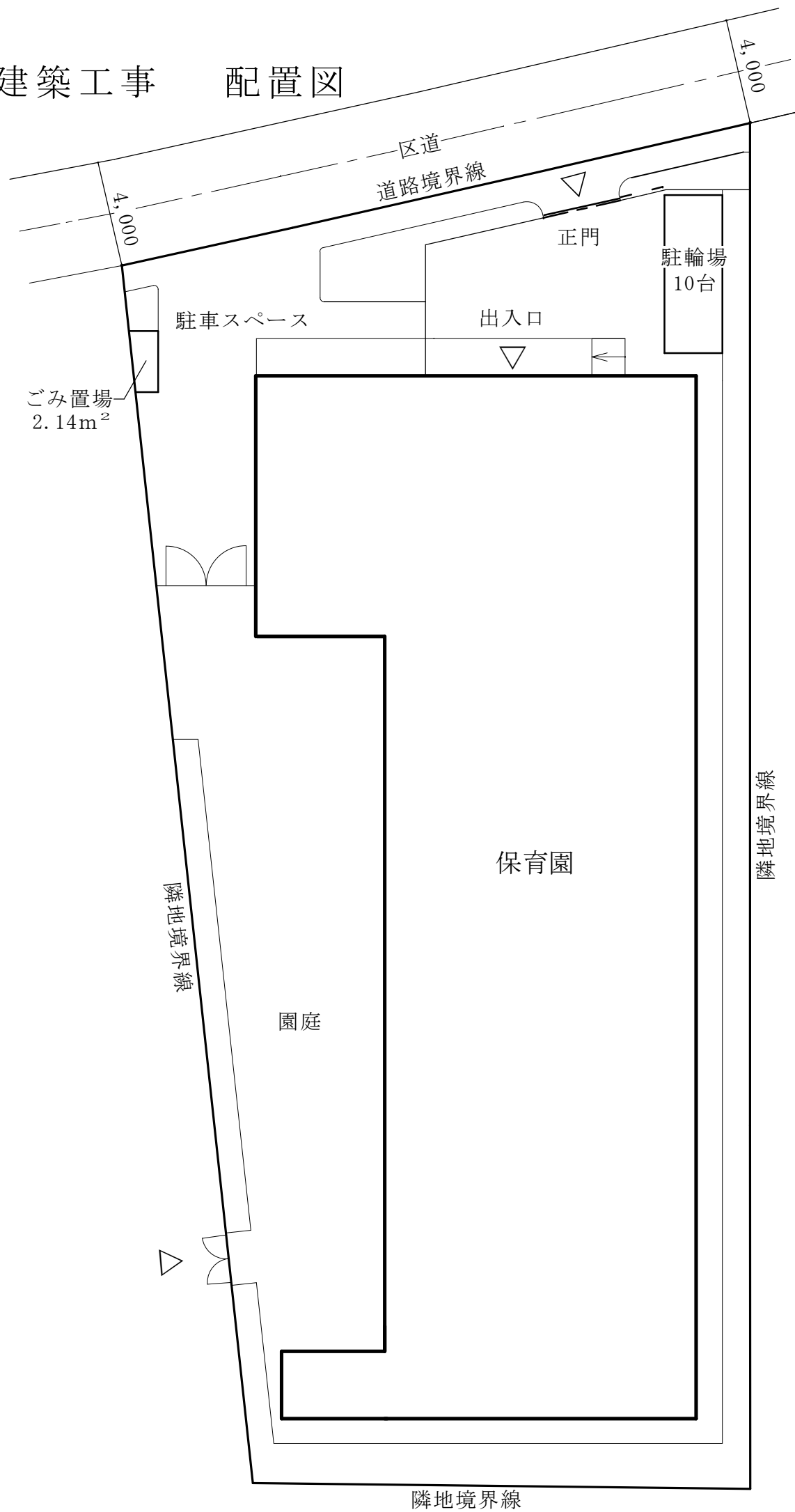
## 杉並区立杉並保育園移転改築建築工事 工事概要

- |             |  |
|-------------|--|
| 1. 工 事 件 名  | 杉並区立杉並保育園移転改築建築工事  |
| 2. 工 事 場 所  | 杉並区梅里二丁目34番  |
| 3. 工 期      | 契約締結の翌日から平成28年11月16日まで   |
| 4. 用途地域等    | 第一種低層住居専用地域<br>準防火地域<br>建ぺい率        50% (角地緩和 60%)<br>容積率            100%<br>高度地区        第1種高度地区   |
| 5. 設 計 業 者  | 株式会社 五味建築設計事務所   |
| 6. 構 造 規 模  | 鉄骨造 地上2階建て   |
| 7. 面 積 等    | (1) 敷地面積        1,056.14 m <sup>2</sup><br>(2) 建築面積        517.54 m <sup>2</sup><br>(3) 延床面積        853.57 m <sup>2</sup><br>(4) 各階面積<br>1 階        453.61 m <sup>2</sup><br>2 階        399.96 m <sup>2</sup><br>合計        853.57 m <sup>2</sup> |
| 8. 高 さ      | (1) 軒の高さ        6.900 m<br>(2) 最高の高さ     9.060 m   |
| 9. 基 礎 構 造  | 杭基礎  |
| 10. 外部仕上げ   | (1) 外壁            塗装仕上げ、一部ガルバリウム鋼板貼り<br>(2) 屋根            ガルバリウム鋼板葺き、一部アスファルト防水<br>(3) 建具            アルミサッシ、スチールドア   |
| 11. 内部仕上げ   | 資料3 (主要室のみ)  |
| 12. 別 途 工 事 | (1) 電気設備工事<br>(2) 給排水衛生空気調和設備工事<br>(3) 昇降機設備工事   |
| 13. 支 出 科 目 | 平成27年度    一般会計<br>保健福祉費    児童福祉費<br>児童福祉施設整備費    工事請負費<br>平成28年度    債務負担行為   |

## 杉並区立杉並保育園移転改築建築工事

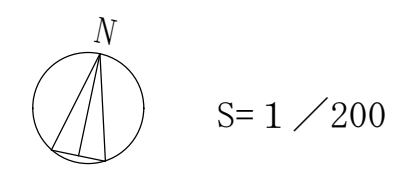
内部仕上（主要室のみ）

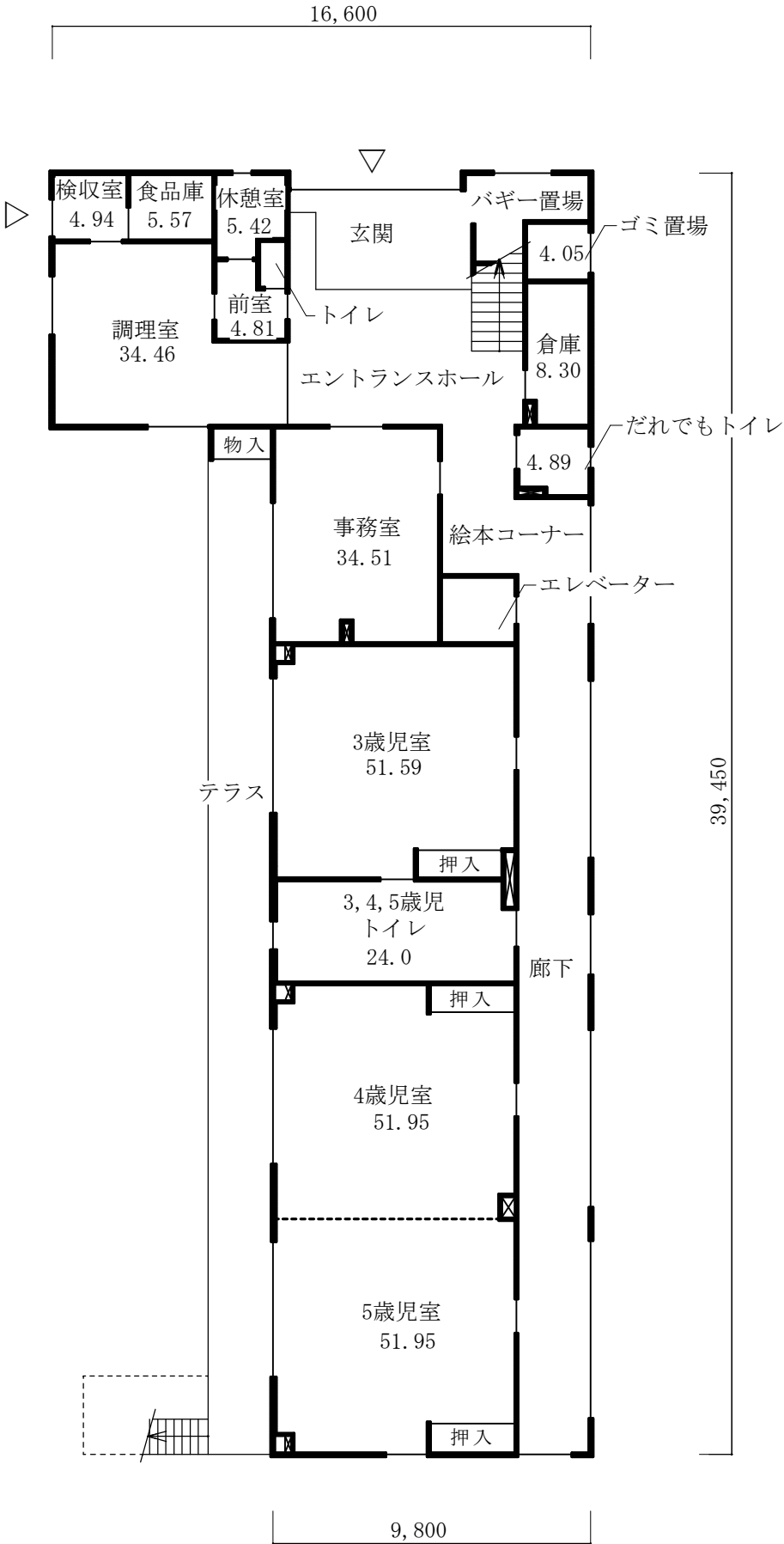
階	室名	床	壁	天井
1階	3歳児室	フローリング貼り	ビニルクロス貼り 化粧合板貼り	岩綿吸音板貼り
	4・5歳児室	フローリング貼り	ビニルクロス貼り 化粧合板貼り	岩綿吸音板貼り
	トイレ	ビニル床シート貼り	メラミン化粧板貼り	ケイ酸カルシウム 板貼り
	事務室	フローリング貼り	ビニルクロス貼り	化粧石膏ボード貼り
	調理室	塗装	化粧ケイ酸 カルシウム板貼り	ケイ酸カルシウム 板貼り
	エントランスホール	フローリング貼り	ビニルクロス貼り	岩綿吸音板貼り
	階段	階段用ビニル 床シート貼り	ビニルクロス貼り	岩綿吸音板貼り
2階	1歳児室(1)、(2)	フローリング貼り	ビニルクロス貼り 化粧合板貼り	岩綿吸音板貼り
	2歳児室(1)、(2)	フローリング貼り	ビニルクロス貼り 化粧合板貼り	岩綿吸音板貼り
	トイレ	ビニル床シート貼り	メラミン化粧板貼り	ケイ酸カルシウム 板貼り
	ホール	フローリング貼り	ビニルクロス貼り 化粧合板貼り	岩綿吸音板貼り
	遊戯室	フローリング貼り	ビニルクロス貼り 化粧合板貼り	岩綿吸音板貼り



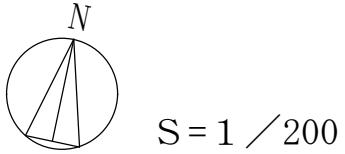
凡例

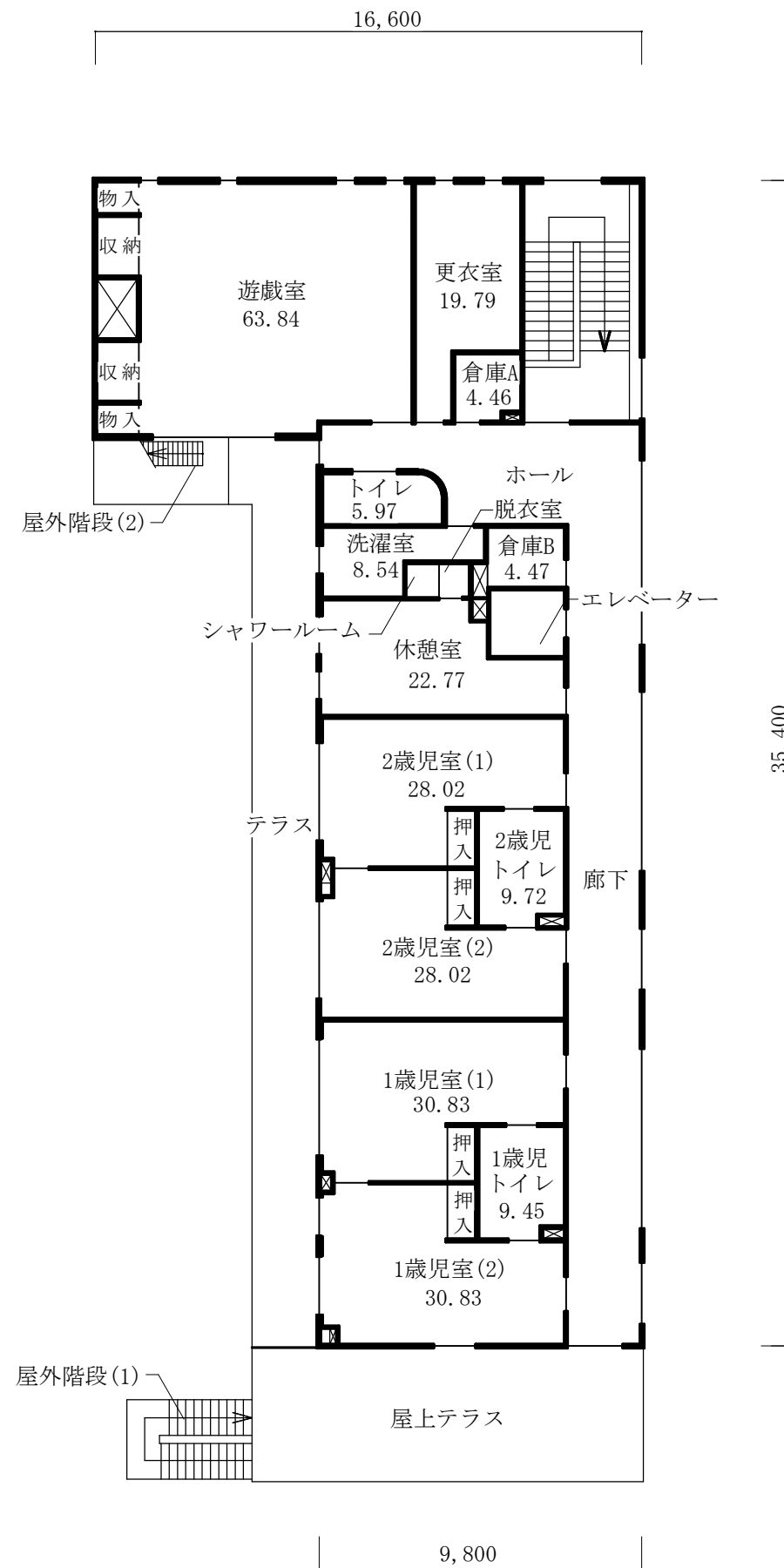
- ▷ 主要出入口
- は、階段、スロープ等の上り方向を示す





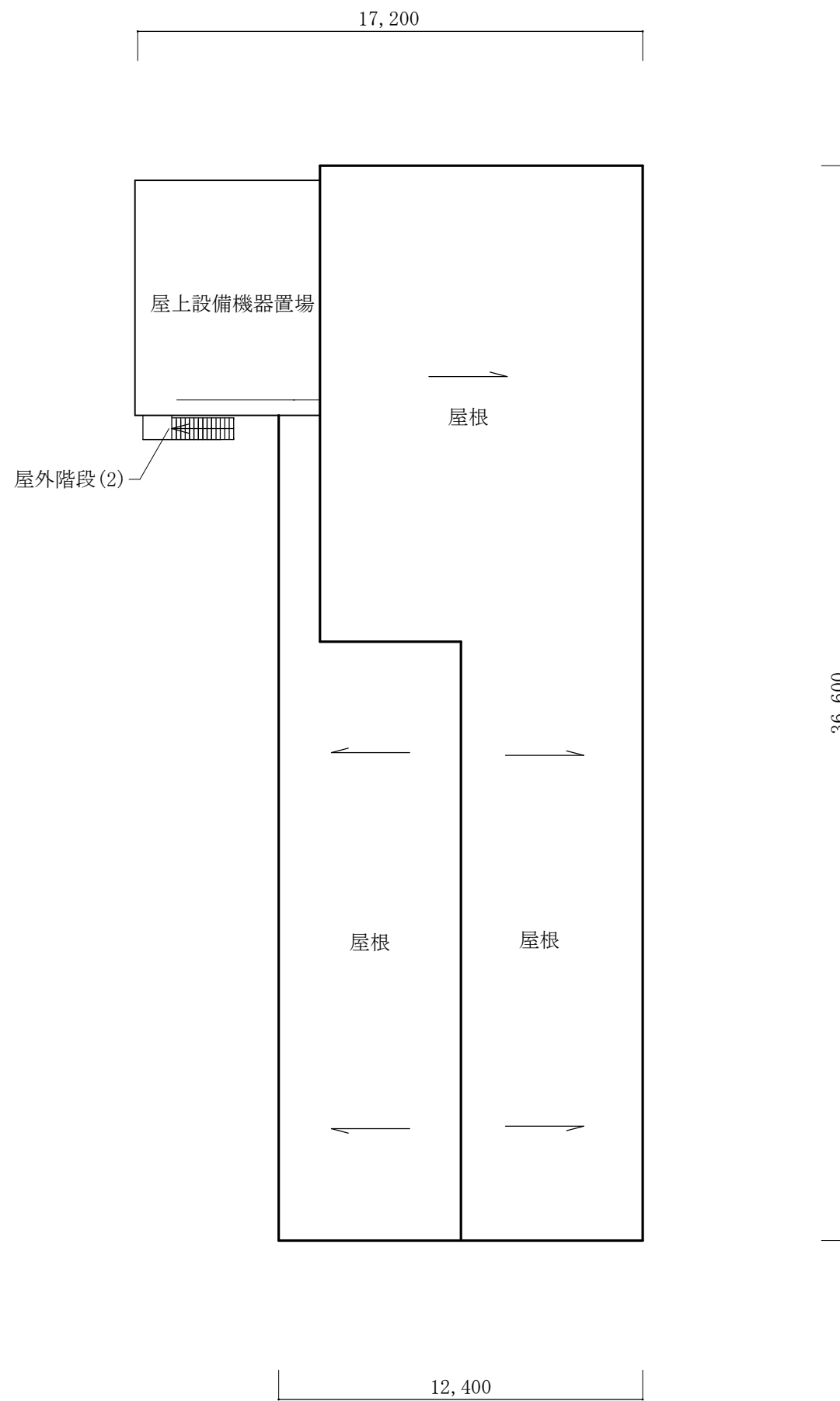
- 凡例
- ・▷ 主要出入口
  - ・→ は、階段、スロープ等の上り方向を示す
  - ・⊠ は、パイプスペース、吹き抜けを示す
  - ・各室の数字は面積 (m<sup>2</sup>) を示す



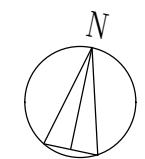


凡例

- ・ → は、階段、スロープ等の上り方向を示す
- ・ ⊠ は、パイプスペース、吹き抜けを示す
- ・ 各室の数字は面積 (m<sup>2</sup>) を示す



凡例  
・→ は、階段、スロープ等の上り方向を示す



S = 1 / 200



