

ゆうキッズ(乳幼児親子の利用)について(お知らせ) ～令和3年度の利用について～

児童館では、乳幼児親子の皆様安心してご利用いただけるよう、令和2年10月1日から、以下のとおり一部運営方法等を変更しての「新しい運営様式」によるゆうキッズを実施していますが、この対応を令和3年4月以降も継続することとしましたのでお知らせいたします。引き続き、皆様のご理解とご協力をお願いいたします。

なお、今後の新型コロナウイルス感染症の感染状況等に応じて、対応を変更する場合があります。

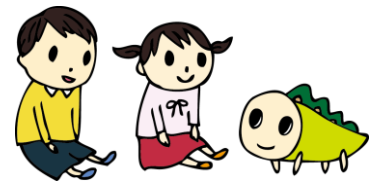
利用方法 引き続き、事前申込(予約・組数制限)なしでご利用いただけます。

利用時間(利用できる時間)

平日(月曜日から金曜日) 午前10時から午後4時まで

土曜日 午前9時から午後5時まで

※ 昼食利用はできません。



利用状況の掲出について

施設入口等に、随時、利用状況(混雑状況)を掲出します。

※ 電話でも混雑状況をお伝えいたしますので、お気軽にお問合せください。

※ 「三つの密が同時に重なること」を避けることが重要です。

※ ご利用される方がお互いに密を避けてご利用いただけるよう、滞在時間にご配慮いただくなど、譲り合ってのご利用をお願いします。

三つの密とは、①密閉空間(換気の悪い密閉空間である) ②密集場所(多くの人が密集している)
③密接場面(互いに手を伸ばしたら届く距離での会話や発声が行われる)

ご利用にあたって

- 保護者の方は、マスクを着用してお越しください。
- 利用当日は、自宅で検温等の健康観察をしてからお越しください。なお、発熱等の風邪の症状がみられるときは、利用しないでください。
- 乳児を連れてのご利用の際は、可能な限り床に敷くことのできるバスタオル等をご持参ください。
- 乳児の遊具は、できるだけ他の利用者の方と共用しないようにさせていただきますので、ご希望の遊具で遊べない場合があります。
- 1時間に1回の割合で窓を開けるなどの換気を行いますので、ご協力をお願いします。
- 利用中の親子での飲食(水分補給と授乳は除く)は、禁止とさせていただきますので、ご了承ください。
- 部屋の仕様や使用時のルール等は、平常時と異なる(変更する)場合があります。
- 来所時は、手洗いの励行をお願いします。(入口に手指消毒液を用意しますので、必要に応じてご利用ください。)
- 職員は、マスクを着用して対応させていただきます。

【ゆうキッズ全般についての問合せ先】 児童青少年課 児童館運営係 03-3393-4760
(各施設の問合せ先は、裏面をご覧ください。)

ゆうキッズ実施場所(児童館等)一覧(令和3年度)

※ ゆうキッズのご利用について詳しくは、直接以下の各施設にお問い合わせください。

施設名	所在地	電話番号
天沼児童館	天沼1-6-25	3398-8717
上高井戸児童館	高井戸東1-18-5	3304-4773
宮前児童館	宮前4-15-13	3332-0455
荻窪児童館	荻窪2-40-2	3391-0017
桃井児童館	桃井2-10-9	3396-4527
西荻北児童館	西荻北1-9-5	3395-3461
高円寺東児童館	高円寺南1-7-22	3315-1802
本天沼児童館	本天沼3-34-35	3395-3803
堀ノ内東児童館	堀ノ内3-49-19-101	3315-7923
阿佐谷児童館	阿佐谷北1-6-14	3337-7481
高井戸西児童館	高井戸西1-17-5	3332-0438
宮前北児童館	宮前3-29-6	3332-0431
上荻児童館	上荻1-20-13	3392-2356
井草児童館	井草2-15-15	3390-9666
堀ノ内南学童クラブ	堀ノ内1-9-26	3316-5090
松ノ木児童館	松ノ木2-33-6	3315-6028
松庵児童館	松庵2-23-34	3334-0067
高円寺南児童館	高円寺南3-24-15	3315-1866
善福寺児童館	善福寺1-18-9	3395-1576
下高井戸児童館	下高井戸4-19-6	3304-0260
今川児童館	今川3-3-18	3394-5302
上井草児童館	上井草3-6-24	3390-2228
高井戸児童館	高井戸西2-5-10	3334-0902
善福寺北児童館	善福寺3-13-10	3396-7936
四宮森児童館	上井草2-41-11	3395-1574
和田中央児童館	和田1-38-18	3382-0400
西荻南児童館	西荻南3-5-23	3334-0903
方南児童館	方南1-51-7	3323-6105
馬橋児童館	高円寺北4-2-17	3330-0794
阿佐谷南児童館	阿佐谷南1-14-8	3315-0439