

議案第54号

仮称杉並区立天沼三丁目複合施設複合施設棟建設建築工事の請負契約の締結
について

上記の議案を提出する。

平成28年5月30日

提出者 杉並区長 田 中 良

仮称杉並区立天沼三丁目複合施設複合施設棟建設建築工事の請負契約の締結
について

仮称杉並区立天沼三丁目複合施設複合施設棟建設建築工事施行のため、下記のと
おり請負契約を締結する。

記

- 1 契約の目的 仮称杉並区立天沼三丁目複合施設複合施設棟建設建築工事
- 2 契約の方法 一般競争入札
- 3 契約の金額 金2,527,200,000円也
- 4 契約の相手方 杉並区荻窪五丁目18番14号

興建社・国際・興信・矢島 建設共同企業体

構成員（代表者）

杉並区荻窪五丁目18番14号

株式会社 興建社

代表取締役 水 島 隆 明

構成員

杉並区成田東四丁目38番17号

国際建設 株式会社 東京支社

代表取締役東京支社長 佐々木 満里子

構成員

杉並区成田西三丁目2番4号

株式会社 興信建設

代表取締役 横 山 恵志郎

構成員

杉並区高円寺南一丁目 1 8 番 1 5 号

株式会社 矢島工務店

代表取締役 大 沼 康

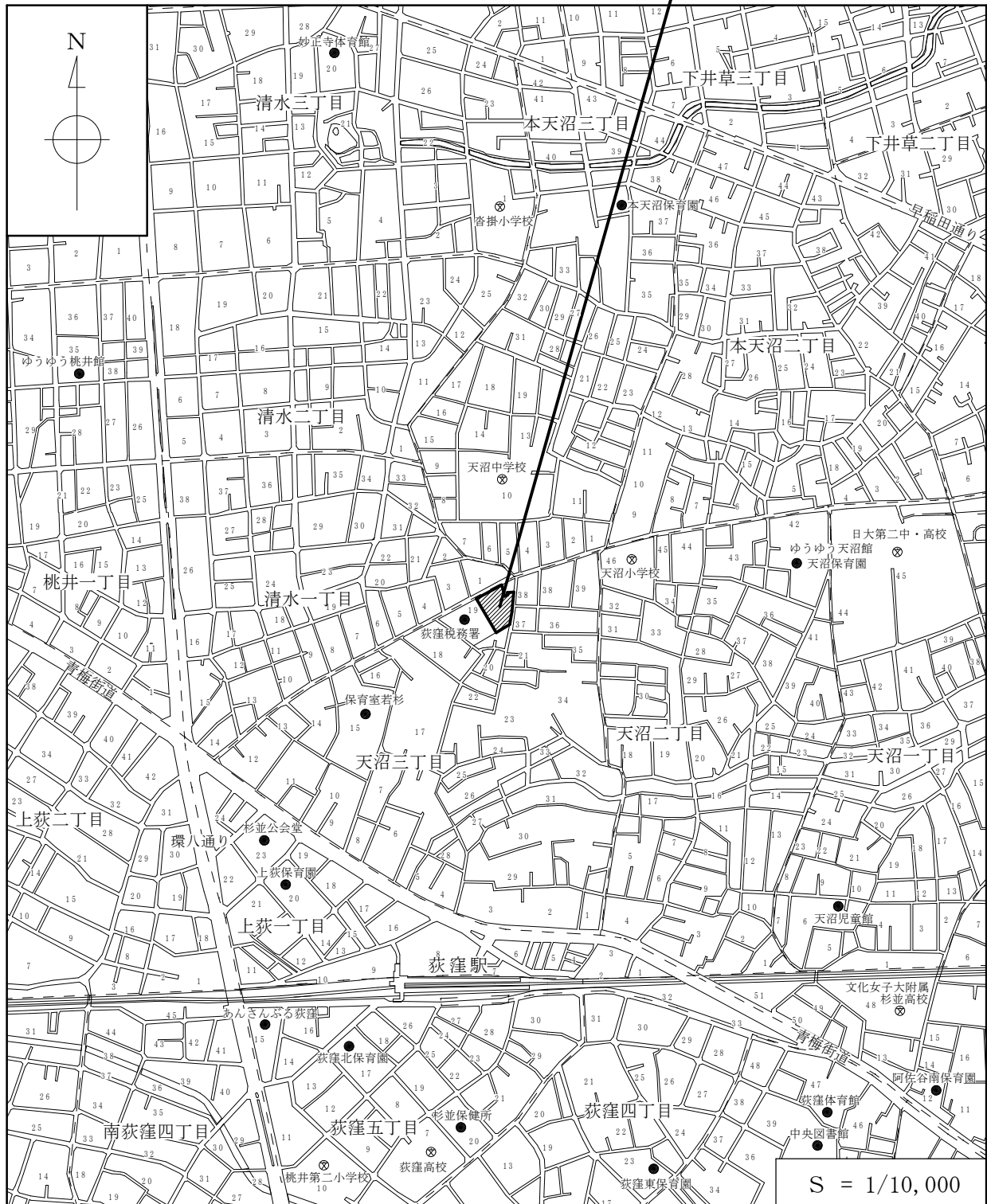
(提案理由)

仮称杉並区立天沼三丁目複合施設複合施設棟建設のため、建築工事を施行する必要がある。

仮称杉並区立天沼三丁目複合施設複合施設棟建設建築工事

案内図

所在地
杉並区天沼三丁目 19番



仮称杉並区立天沼三丁目複合施設複合施設棟建設建築工事 工事概要

1. 工 事 件 名	仮称杉並区立天沼三丁目複合施設複合施設棟建設建築工事		
2. 工 事 場 所	杉並区天沼三丁目19番		
3. 工 期	契約締結の翌日から平成29年12月15日まで		
4. 用途地域等	第一種中高層住居専用地域、近隣商業地域 準防火地域、新たな防火規制区域 建ぺい率 66.66% 容積率 233.33% 高度地区 第2種高度地区		
5. 設 計 業 者	株式会社 相和技術研究所		
6. 構 造 規 模	鉄筋コンクリート造 地下1階・地上4階建て		
7. 面 積 等	(1) 敷地面積	2,605.34	m ²
	(2) 建築面積	1,716.09	m ²
	(3) 延床面積	7,402.14	m ²
	(4) 各階面積		
	地下 1 階	1,792.51	m ²
	地上 1 階	1,675.36	m ²
	2 階	1,453.83	m ²
	3 階	1,486.83	m ²
	4 階	969.03	m ²
	屋上 階	24.58	m ²
	合計	7,402.14	m ²
8. 高 さ	(1) 軒の高さ	16.53	m
	(2) 最高の高さ	20.53	m
9. 基 礎 構 造	直接基礎（下部地盤改良）		
10. 外 部 仕 上 げ	(1) 外壁	タイル張り、一部コンクリート打放し、パネル張り	
	(2) 屋根	アスファルト防水、一部ウレタン防水	
	(3) 建具	アルミサッシ、スチールドア	
11. 内 部 仕 上 げ	資料 3 （主要室のみ）		
12. 別 途 工 事	(1) 電気設備工事		
	(2) 給排水衛生設備工事		
	(3) 空気調和設備工事		
	(4) 昇降機設備工事		
13. 支 出 科 目	平成28年度	一般会計	
		保健福祉費	社会福祉費 福祉施設整備費 工事請負費
		保健福祉費	児童福祉費 児童福祉施設整備費 工事請負費
		生活経済費	区民生活費 区民生活施設整備費 工事請負費
		生活経済費	産業経済費 産業経済施設整備費 工事請負費
	平成29年度	債務負担行為	

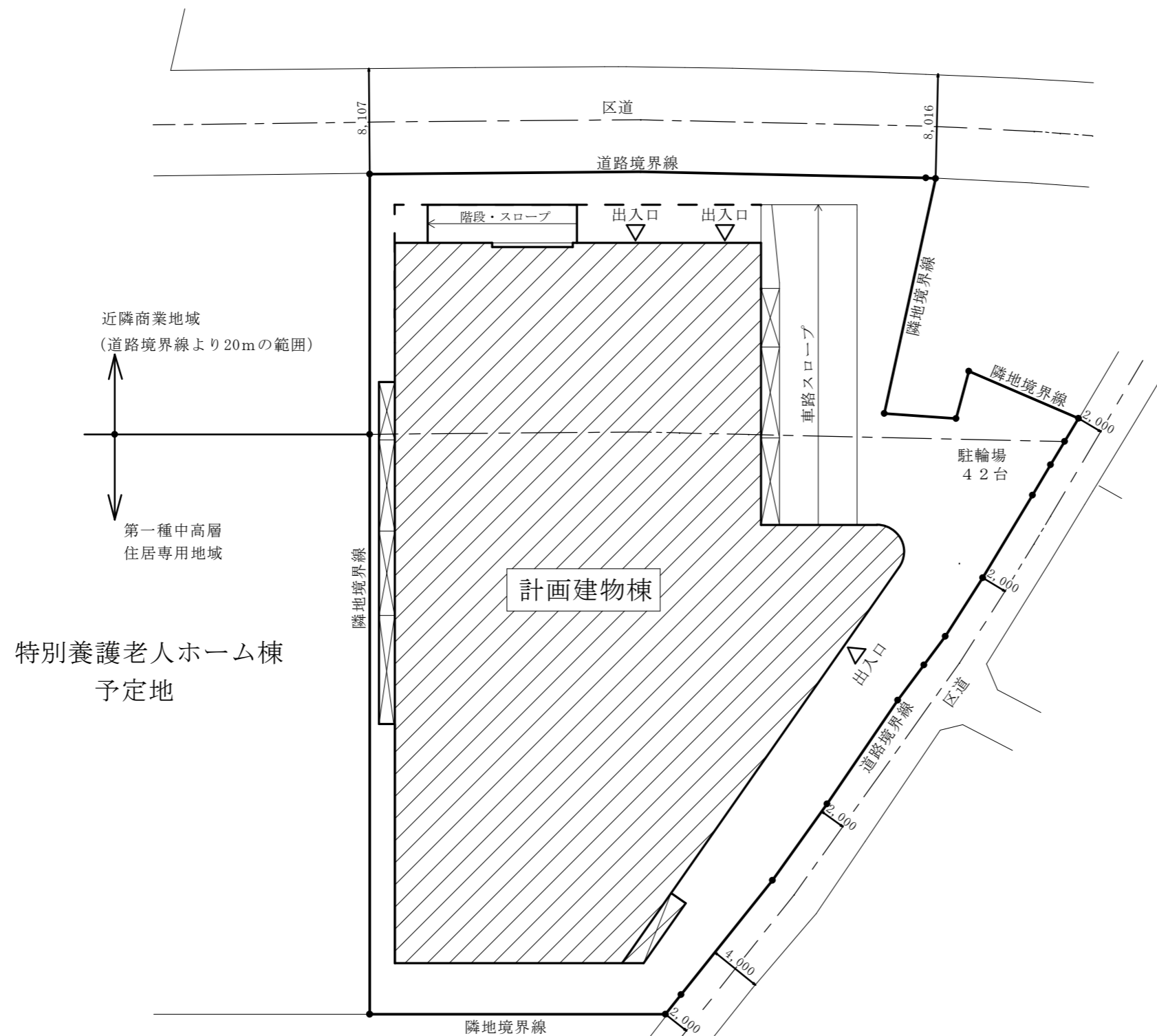
仮称杉並区立天沼三丁目複合施設複合施設棟建設建築工事

内部仕上（主要室のみ）

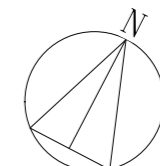
階	室名		床	壁	天井
全階 共通	階段		ビニル床シート張り	塗装	岩綿吸音板張り 化粧石膏ボード張り
	男子・女子便所		ビニル床シート張り	メラミン板張り	岩綿吸音板張り
地下 1階	自転車・自動車駐車場		防滑塗床	コンクリート打放し	木繊維セメント板張り
	管理室		ビニル床シート張り	塗装	ケイ酸カルシウム板張り
	エレベーターホール		ビニル床シート張り	メラミン板張り	岩綿吸音板張り
地上 1階	共用部	総合案内窓口	タイル張り	メラミン板張り	アルミ成形板張り
		ホール	タイル張り	メラミン板張り	アルミ成形板張り
	就労支援センター	総合受付・ ハローワークコーナー等	ビニル床タイル張り	メラミン板張り	岩綿吸音板張り
		(すぎトレ) 事務室	ビニル床タイル張り	ビニルクロス張り	岩綿吸音板張り
		(すぎトレ) ジョブトレ室	ビニル床タイル張り	ビニルクロス張り	岩綿吸音板張り
		(すぎトレ) 室内ワーク室	ビニル床シート張り	ビニルクロス張り	岩綿吸音板張り
		(すぎJOB) 事務室	ビニル床タイル張り	ビニルクロス張り	岩綿吸音板張り
		(すぎJOB) セミナー室	ビニル床シート張り	ビニルクロス張り	岩綿吸音板張り
		(すぎJOB) 相談室	ビニル床タイル張り	ビニルクロス張り	岩綿吸音板張り
	ミーティング室	ビニル床シート張り	ビニルクロス張り	岩綿吸音板張り	
	支生 援活 窓自 立	自立支援コーナー	ビニル床タイル張り	ビニルクロス張り	岩綿吸音板張り
学習支援室		ビニル床シート張り	ビニルクロス張り	岩綿吸音板張り	

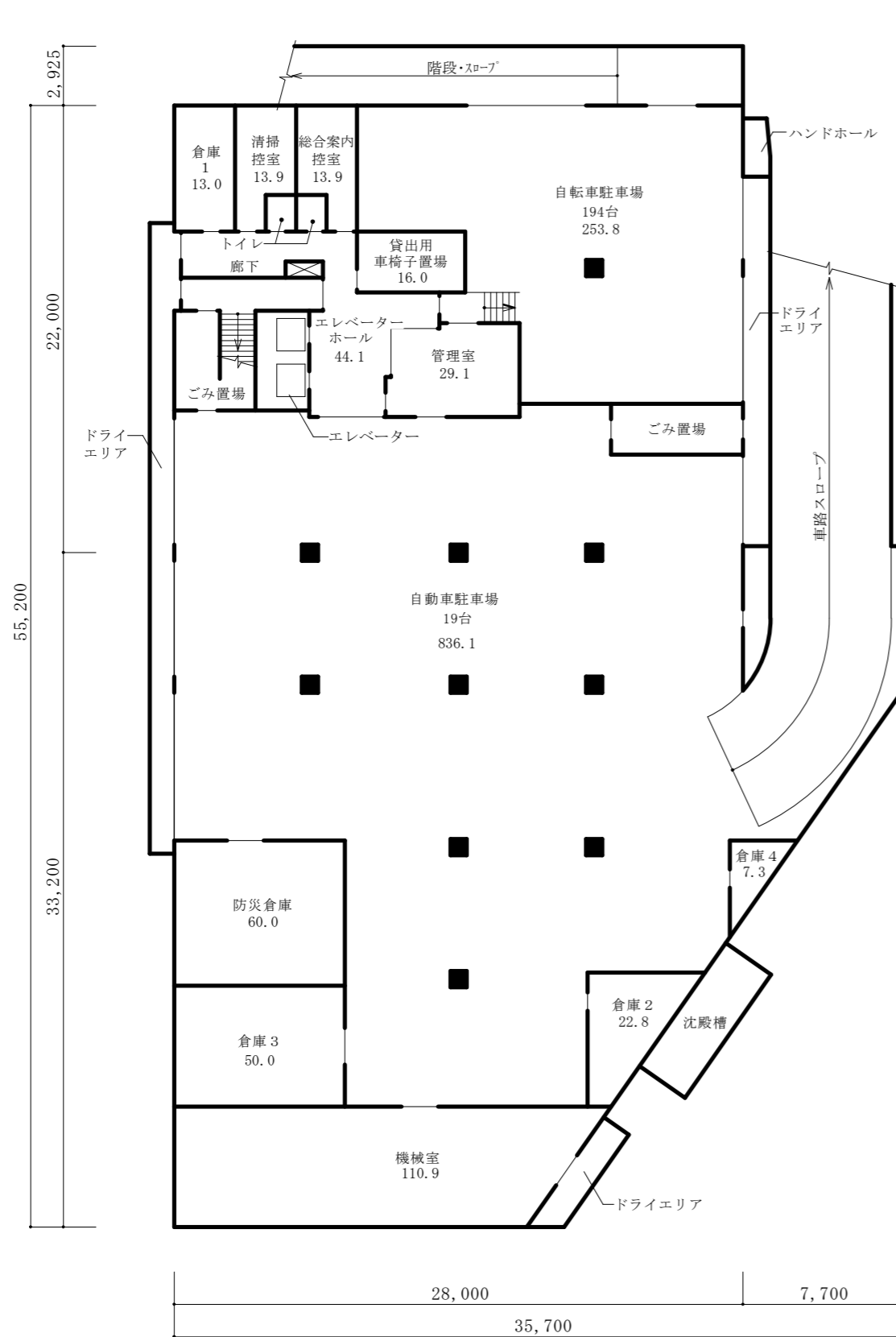
階	室名	床	壁	天井		
地上 1階	(仮称) 子ども・子育て プラザ	玄関	タイル張り	桧間伐板張り	岩綿吸音板張り	
		ホール	フローリング張り	桧間伐板張り	岩綿吸音板張り	
		事務室	ビニル床タイル張り	ビニルクロス張り	岩綿吸音板張り	
		スタッフルーム兼会議室	ビニル床シート張り	ビニルクロス張り	岩綿吸音板張り	
		多目的室	フローリング張り	有孔桧間伐板張り	岩綿吸音板張り	
		プレイホール	フローリング張り	有孔桧間伐板張り	岩綿吸音板張り	
		オムツ替コーナー	ビニル床シート張り	ビニルクロス張り	ビニルクロス張り	
		授乳室	ビニル床シート張り	ビニルクロス張り	ビニルクロス張り	
		調乳コーナー	ビニル床シート張り	塗装曲面板	ビニルクロス張り	
		(託児室)事務室	ビニル床シート張り	ビニルクロス張り	岩綿吸音板張り	
		(託児室)保育室	フローリング張り	桧間伐板	岩綿吸音板張り	
		2階	共用部	エレベーター ホール	ビニル床シート張り	メラミン板張り
相談室	ビニル床シート張り			ビニルクロス張り	岩綿吸音板張り	
福祉 事務所	事務室		ビニル床タイル張り	ビニルクロス張り	岩綿吸音板張り	
	打合せ室		ビニル床シート張り	ビニルクロス張り	岩綿吸音板張り	
	相談室		ビニル床シート張り	ビニルクロス張り	岩綿吸音板張り	
協 議 会 福 祉	事務室		ビニル床タイル張り	ビニルクロス張り	岩綿吸音板張り	
	会議室		タイルカーペット張り	ビニルクロス張り	岩綿吸音板張り	
	相談室		ビニル床タイル張り	ビニルクロス張り	岩綿吸音板張り	
3階	共用部		エレベーター ホール	ビニル床シート張り	ビニルクロス張り	岩綿吸音板張り
		相談室	ビニル床シート張り	ビニルクロス張り	岩綿吸音板張り	
		会議室	タイルカーペット張り	ビニルクロス張り	岩綿吸音板張り	
	セ ン タ ー 見	事務室	ビニル床タイル張り	ビニルクロス張り	岩綿吸音板張り	
		相談室	ビニル床タイル張り	ビニルクロス張り	岩綿吸音板張り	
	援 セ ン タ ー 支	(仮称) 在宅 生活	事務室	ビニル床タイル張り	ビニルクロス張り	岩綿吸音板張り
			相談室	ビニル床タイル張り	スチールパーティション	岩綿吸音板張り

階	室名	床	壁	天井	
3階	消費者センター	情報資料コーナー	ビニル床シート張り	ビニルクロス張り	岩綿吸音板張り
		事務室	ビニル床タイル張り	ビニルクロス張り	岩綿吸音板張り
		教室	ビニル床シート張り	ビニルクロス張り	岩綿吸音板張り
		グループ活動室	ビニル床シート張り	ビニルクロス張り	岩綿吸音板張り
		消費生活学習室	ビニル床シート張り	ビニルクロス張り	岩綿吸音板張り
		教室(調理)	ビニル床シート張り	ビニルクロス張り	岩綿吸音板張り
		託児室	フローリング張り	桧間伐板	岩綿吸音板張り
		相談室	ビニル床タイル張り	スチールパーティション	岩綿吸音板張り
4階	共用部	エレベーターホール	タイルカーペット張り	メラミン板張り	岩綿吸音板張り
		休憩室	ビニル床シート張り	ビニルクロス張り	化粧石膏ボード張り
		喫煙室	ビニル床タイル張り	メラミン板張り	メラミン板張り
	区天沼三丁目 市民集会所 (仮称)	集会室	タイルカーペット張り	ビニルクロス張り	岩綿吸音板張り
		多目的室	ビニル床シート張り	メラミン板張り	岩綿吸音板張り
	協会 社会福祉	事務室	ビニル床タイル張り	ビニルクロス張り	岩綿吸音板張り
		交流スペース	タイルカーペット張り	ビニルクロス張り	岩綿吸音板張り
		印刷室	ビニル床シート張り	ビニルクロス張り	岩綿吸音板張り

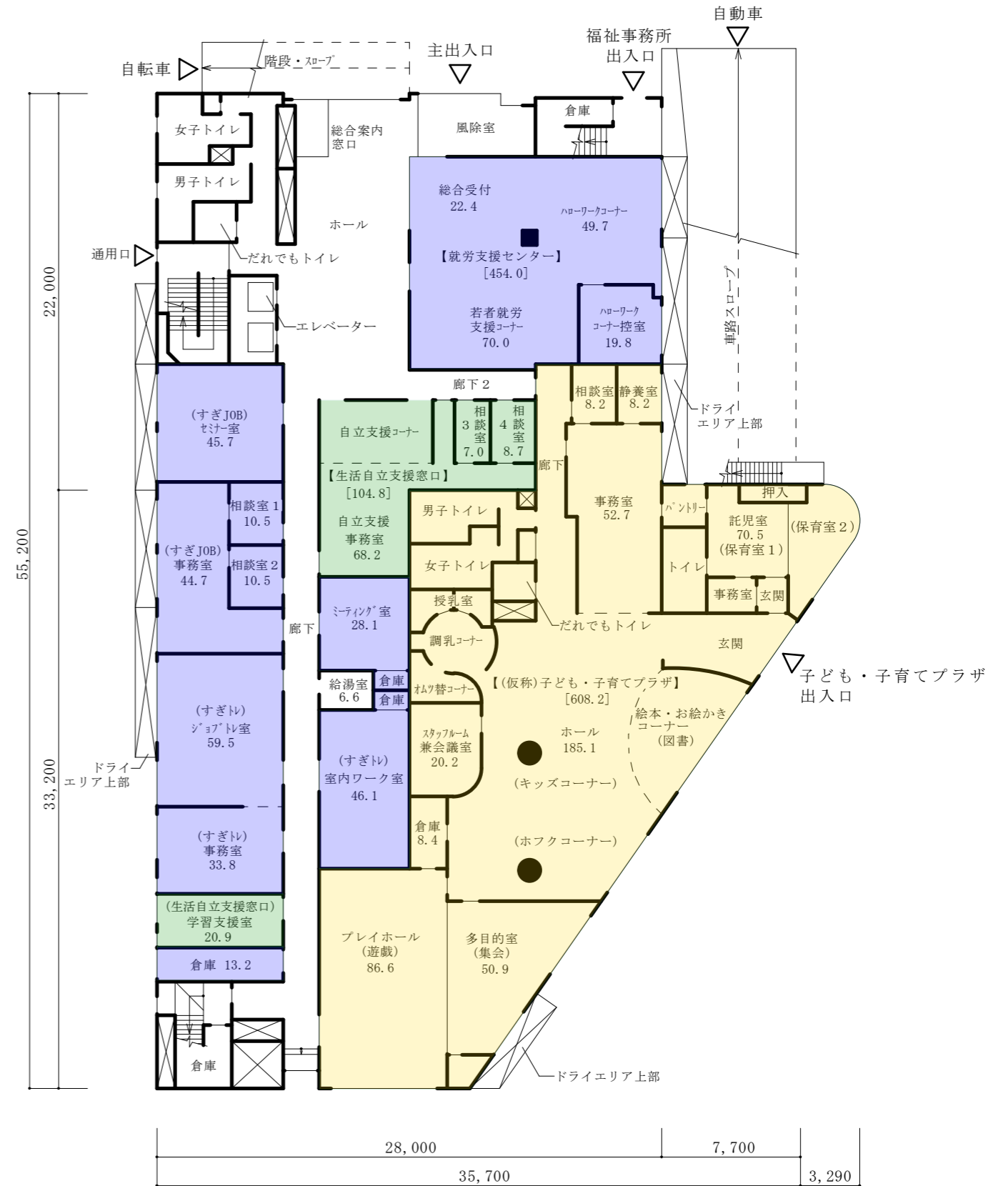


- 凡例
- は主要出入口を示す
 - は地上部分を示す
 - は地下部分を示す
 - はドライエリア部分を示す
 - は階段、スロープ等の上り方向を示す



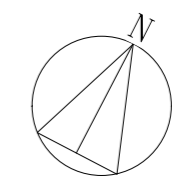


地下1階平面図



地上1階平面図

- 凡例
- ▷ は主要出入口を示す
 - ⊠ はパイプスペース、吹き抜けを示す
 - は階段、スロープ等の上り方向を示す
 - 各室の数字は面積(m²)を示す
 - 【 】は施設名称、[]は施設面積(m²)を示す



S = 1 / 300

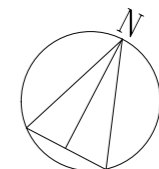


2階平面図



3階平面図

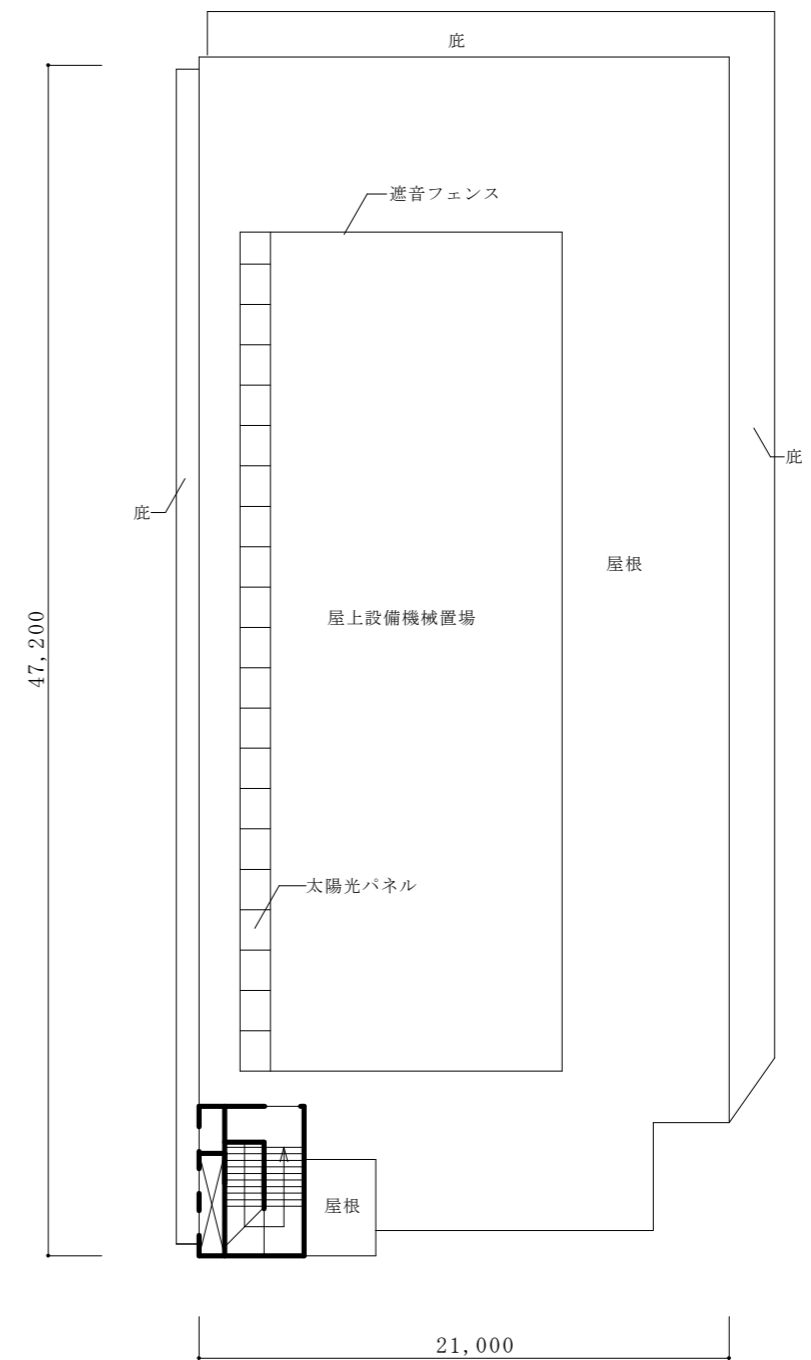
- 凡例
- ▷ は主要出入口を示す
 - ⊠ はパイプスペース、吹き抜けを示す
 - は階段、スロープ等の上り方向を示す
 - 各室の数字は面積(m²)を示す
 - 【 】は施設名称、[]は施設面積(m²)を示す



S = 1 / 300



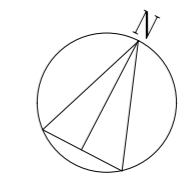
4階平面図



屋上階平面図

凡例

- はパイプスペース、吹き抜けを示す
- は階段、スロープ等の上り方向を示す
- 各室の数字は面積(m²)を示す
- 【 】は施設名称、[]は施設面積(m²)を示す



S = 1 / 300

