

議案第73号

杉並区立阿佐谷北保育園移転改築建築工事の請負契約の締結について
上記の議案を提出する。

平成29年9月11日

提出者 杉並区長 田 中 良

杉並区立阿佐谷北保育園移転改築建築工事の請負契約の締結について
杉並区立阿佐谷北保育園移転改築建築工事施行のため、下記のとおり請負契約を
締結する。

記

- 1 契約の目的 杉並区立阿佐谷北保育園移転改築建築工事
- 2 契約の方法 一般競争入札
- 3 契約の金額 金372,600,000円也
- 4 契約の相手方 杉並区高円寺南三丁目11番5号
株式会社 目時工務店
代表取締役 目 時 忠 司

(提案理由)

杉並区立阿佐谷北保育園移転改築のため、建築工事を施行する必要がある。

案内図

杉並区立阿佐谷北保育園移転改築建築工事



杉並区立阿佐谷北保育園移転改築建築工事 工事概要

1. 工 事 件 名 杉並区立阿佐谷北保育園移転改築建築工事
2. 工 事 場 所 第一敷地 杉並区下井草一丁目25番10号 (住居表示)
第二敷地 杉並区下井草一丁目24番 (住居表示)
3. 工 期 契約締結の翌日から平成30年10月31日まで
4. 用途地域等 第一敷地：第一種低層住居専用地域/近隣商業地域・準防火地域
建ぺい率 61.97% (角地緩和適用) 法定建ぺい率：50%・80%
容積率 106.58% 法定容積率：100%・200%
高度地区 第1種高度地区、第2種高度地区
第二敷地：第一種低層住居専用地域・準防火地域
建ぺい率 50.00% 法定建ぺい率：50%
容積率 100.00% 法定容積率：100%
高度地区 第1種高度地区
5. 設 計 業 者 株式会社 楠山設計
6. 構 造 規 模 鉄骨造 地上2階建て
7. 面 積 等

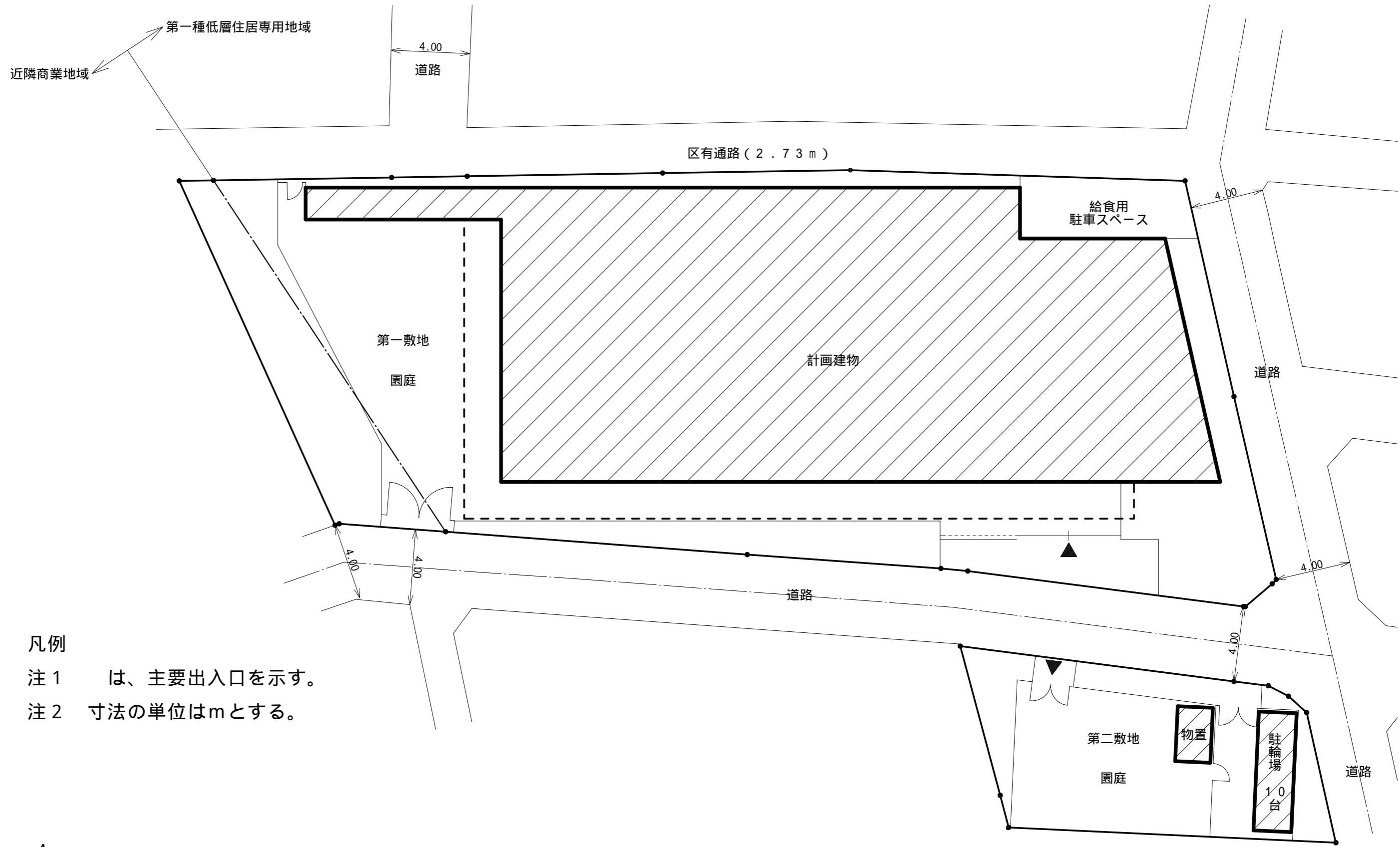
	(1) 敷地面積	1,043.96 m ² (第一敷地)	152.36 m ² (第二敷地)
	(2) 建築面積	612.69 m ² (第一敷地)	17.42 m ² (第二敷地)
	(3) 延床面積	997.86 m ² (第一敷地)	17.42 m ² (第二敷地)
	(4) 各階面積		
	1 階	551.43 m ² (第一敷地)	17.42 m ² (第二敷地)
	2 階	446.43 m ² (第一敷地)	
	合計	997.86 m ² (第一敷地)	17.42 m ² (第二敷地)
8. 高 さ (1) 軒の高さ 6.970 m
(2) 最高の高さ 7.970 m
9. 基 礎 構 造 杭基礎
10. 外 部 仕 上 げ (1) 外壁 塗装仕上げ
(2) 屋根 ガルバリウム鋼板葺き、一部アスファルト防水
(3) 建具 アルミサッシ、スチールドア、アルミドア
11. 内 部 仕 上 げ 資料3 (主要室のみ)
12. 別 途 工 事 (1) 電気設備工事
(2) 給排水衛生空気調和設備工事
(3) 昇降機設備工事
13. 支 出 科 目 平成29年度 一般会計
保健福祉費 児童福祉費 児童福祉施設整備費 工事請負費
平成30年度 債務負担行為

杉並区立阿佐谷北保育園移転改築建築工事

内部仕上（主要室のみ）

階	室名	床	壁	天井
1階	3・4・5歳児室	フローリング張り	ビニルクロス張り	化粧石膏ボード張り
	特別室－1	フローリング張り	ビニルクロス張り	化粧石膏ボード張り
	遊戯室	フローリング張り	ビニルクロス張り	岩綿吸音板張り
	だれでもトイレ	ビニル床シート張り	ビニルクロス張り	ケイ酸カルシウム板張り
	3歳児便所	ビニル床シート張り	メラミン化粧板	ケイ酸カルシウム板張り
	4・5歳児便所	ビニル床シート張り	メラミン化粧板	ケイ酸カルシウム板張り
	事務室	フローリング張り	ビニルクロス張り	化粧石膏ボード張り
	調理室	ビニル床シート張り	化粧ケイ酸カルシウム板張り	ケイ酸カルシウム板張り
	エントランスホール	フローリング張り	ビニルクロス張り	岩綿吸音板張り
	階段	ビニル床シート張り	ビニルクロス張り	化粧石膏ボード張り
2階	0・1・2歳児室	フローリング張り	ビニルクロス張り	化粧石膏ボード張り
	特別室－2	フローリング張り	ビニルクロス張り	化粧石膏ボード張り
	1歳児便所	ビニル床シート張り	メラミン化粧板	ケイ酸カルシウム板張り
	2歳児便所	ビニル床シート張り	メラミン化粧板	ケイ酸カルシウム板張り

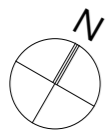
杉並区立阿佐谷北保育園移転改築建築工事 配置図



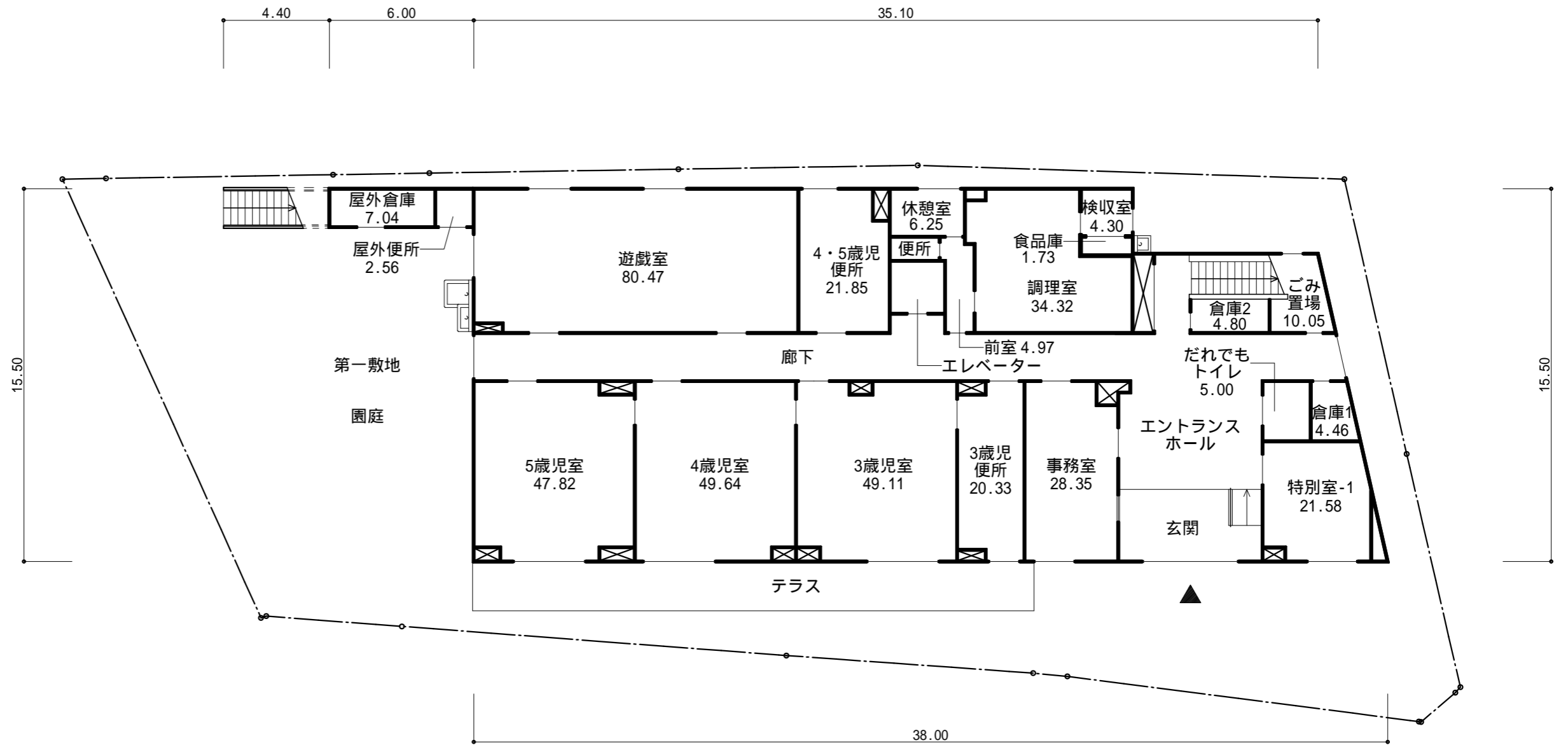
凡例

注1 は、主要出入口を示す。

注2 寸法の単位はmとする。

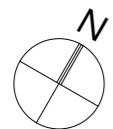


S=1/200

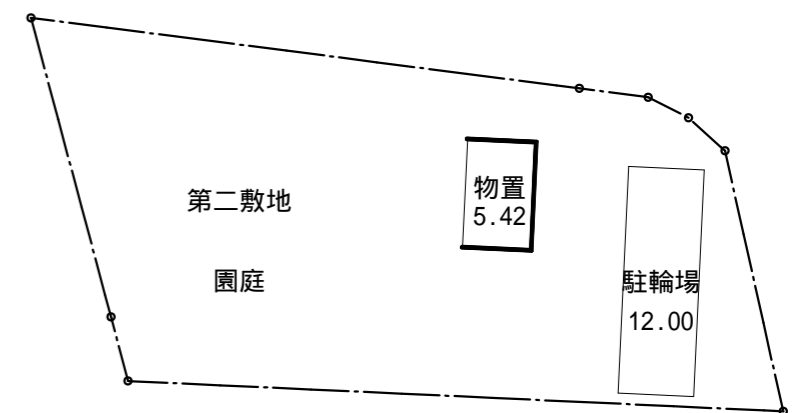


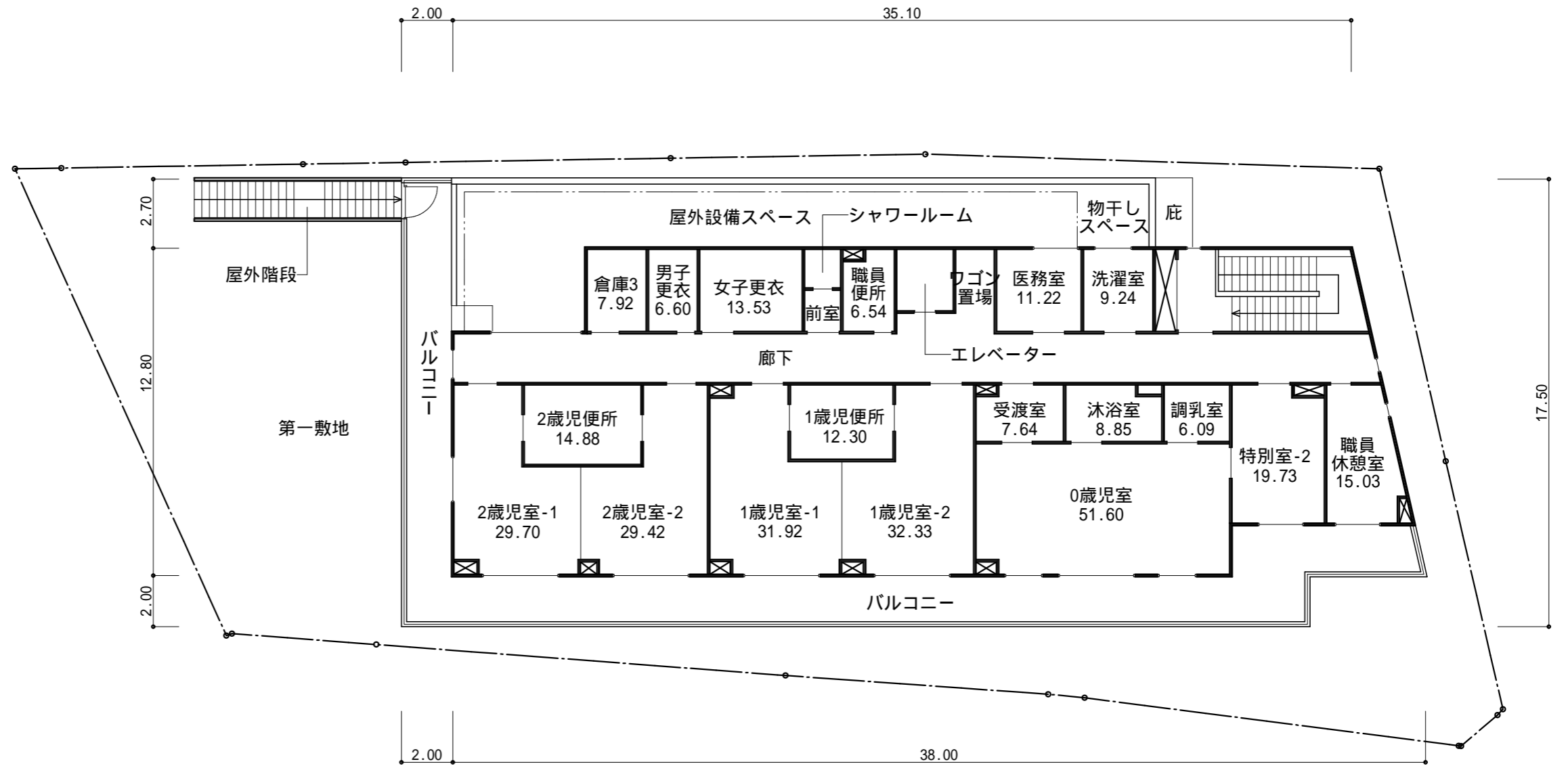
凡例

- 注1 〓 は、主要出入口を示す。
- 注2 → は、階段及びスロープの上がり方向を示す。
- 注3 ⊠ は、パイプスペース又は吹き抜けを示す。
- 注4 寸法の単位はmとする。
- 注5 各室の数字は、面積 (m²) を示す。



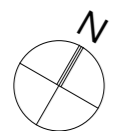
S=1/200



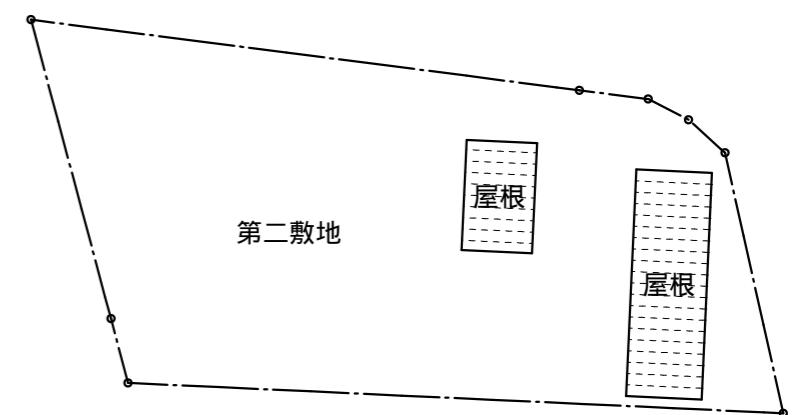


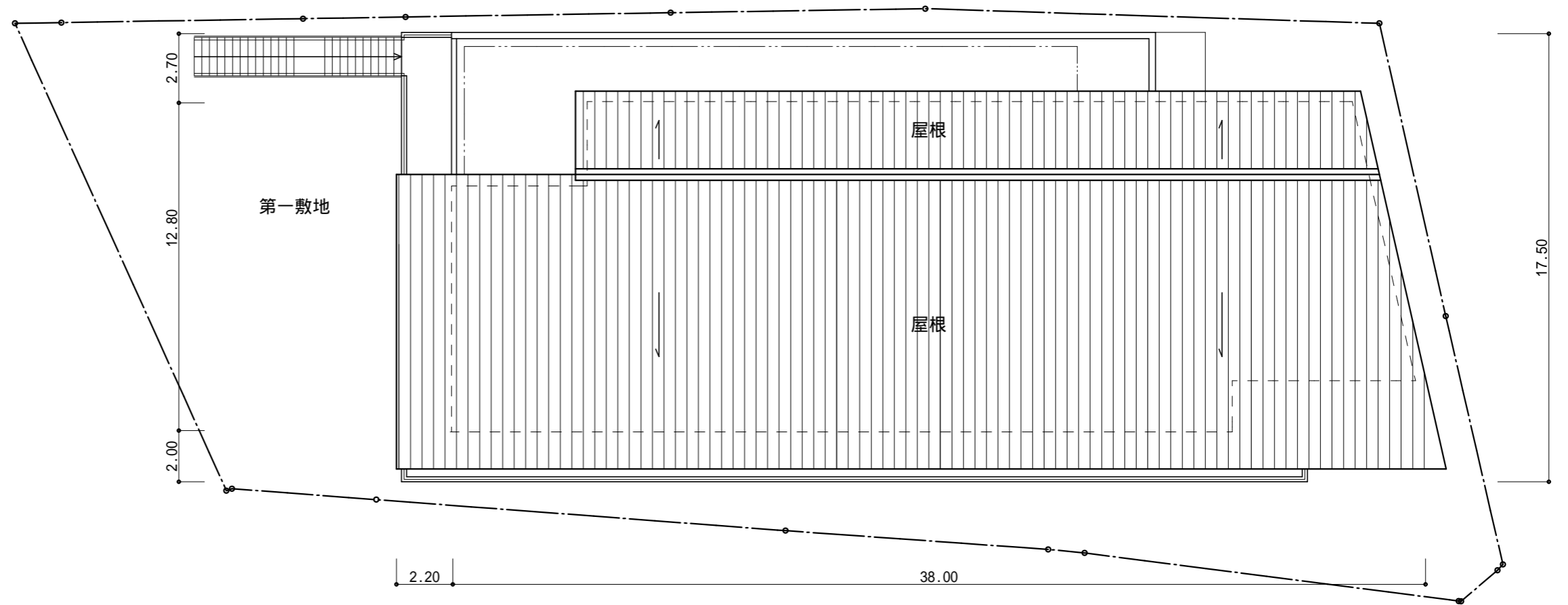
凡例

- 注1 □ は、主要出入口を示す。
- 注2 → は、階段の上がり方向を示す。
- 注3 ⊠ は、パイプスペース又は吹き抜けを示す。
- 注4 寸法の単位はmとする。
- 注5 各室の数字は、面積 (m²) を示す。



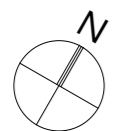
S=1/200





凡例

- 注1 〓 は、主要出入口を示す。
- 注2 → は、階段の上がり方向を示す。
- 注3 ⊠ は、パイプスペース又は吹き抜けを示す。
- 注4 寸法の単位はmとする。
- 注5 各室の数字は、面積 (m²) を示す。



S=1/200

