

議案第47号

杉並区立阿佐谷南保育園改築建築工事の請負契約の締結について
上記の議案を提出する。

平成29年5月30日

提出者 杉並区長 田 中 良

杉並区立阿佐谷南保育園改築建築工事の請負契約の締結について
杉並区立阿佐谷南保育園改築建築工事施行のため、下記のとおり請負契約を締結
する。

記

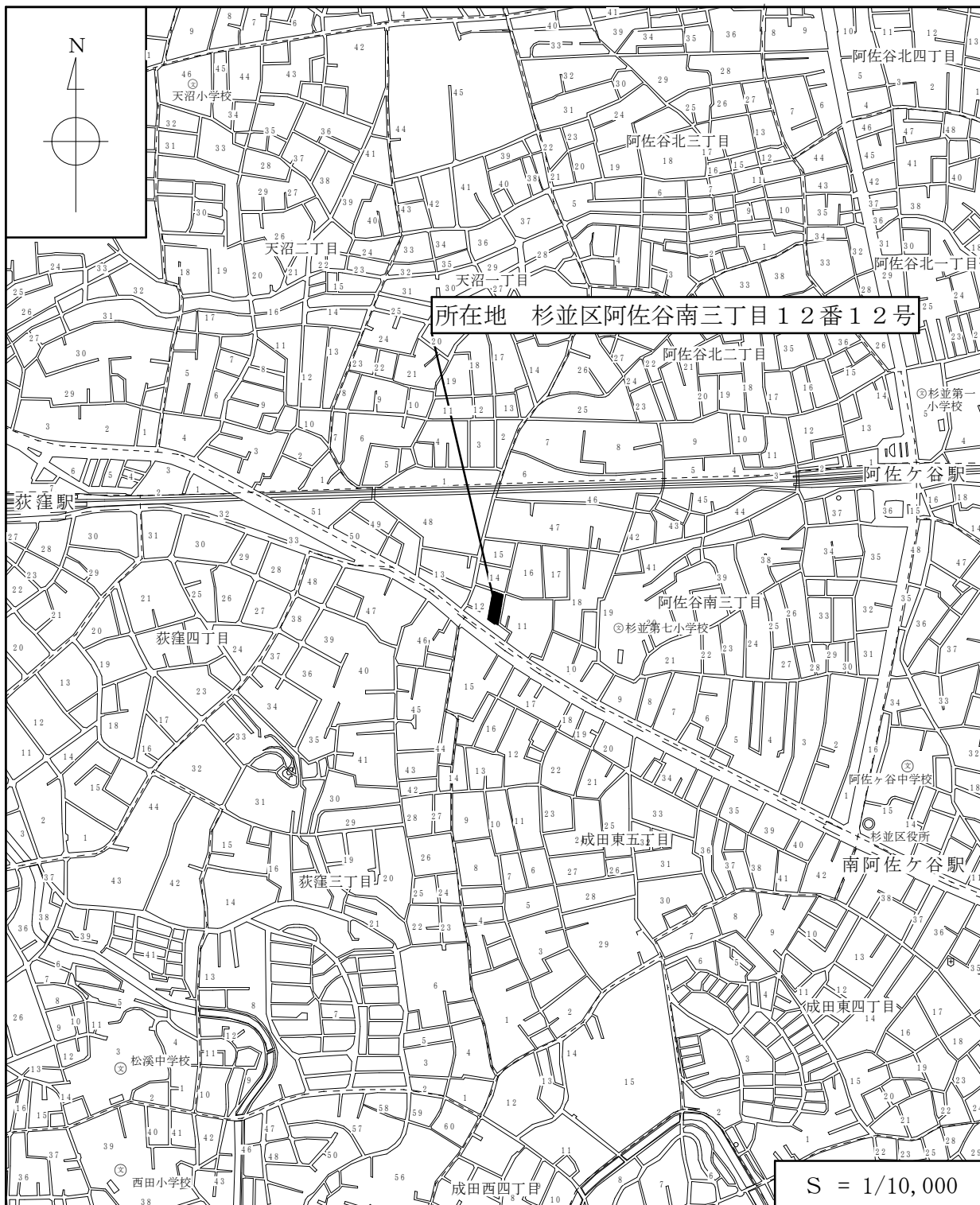
- | | |
|----------|--|
| 1 契約の目的 | 杉並区立阿佐谷南保育園改築建築工事 |
| 2 契約の方法 | 一般競争入札 |
| 3 契約の金額 | 金429,840,000円也 |
| 4 契約の相手方 | 杉並区阿佐谷南三丁目2番2号
江州建設 株式会社
代表取締役 磯村 昭彦 |

(提案理由)

杉並区立阿佐谷南保育園改築のため、建築工事を施行する必要がある。

案内図

杉並区立阿佐谷南保育園改築建築工事



杉並区立阿佐谷南保育園改築建築工事 工事概要

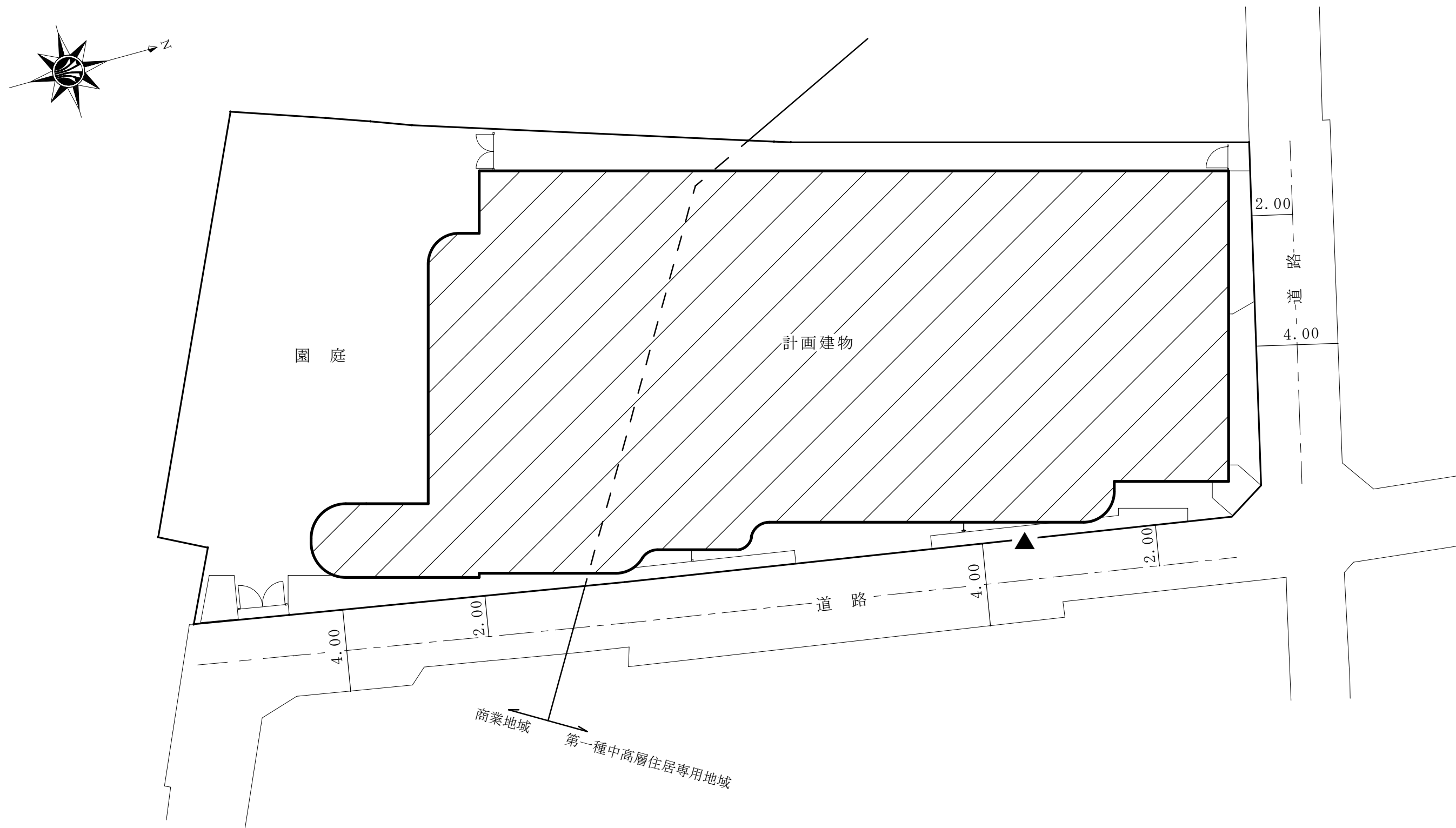
1. 工 事 件 名	杉並区立阿佐谷南保育園改築建築工事		
2. 工 事 場 所	杉並区阿佐谷南三丁目12番12号（住居表示）		
3. 工 期	契約締結の翌日から平成30年9月28日まで		
4. 用途地域等	第一種中高層住居専用地域／商業地域 準防火地域／防火地域		
	建ぺい率	89.38%	指定建ぺい率 60%/80%
	容積率	197.53%	指定容積率 200%/400%
	高度地区	第2種高度地区／第3種高度地区	
5. 設 計 業 者	株式会社 ユニバァサル設計		
6. 構 造 規 模	鉄筋コンクリート造 地上2階建て		
7. 面 積 等	(1) 敷地面積	1,109.24	m ²
	(2) 建築面積	656.02	m ²
	(3) 延床面積	1,193.58	m ²
	(4) 各階面積		
	1 階	630.07	m ²
	2 階	563.51	m ²
	合計	1,193.58	m ²
8. 高 さ	(1) 軒の高さ	6.940	m
	(2) 最高の高さ	9.440	m
9. 基 礎 構 造	杭基礎		
10. 外 部 仕 上 げ	(1) 外壁	防水形複層塗材E、一部 磁器質タイル張り	
	(2) 屋根	アスファルト断熱防水＋押えコンクリート	
	(3) 建具	アルミサッシ、スチールドア	
11. 内 部 仕 上 げ	資料3（主要室のみ）		
12. 別 途 工 事	(1) 電気設備工事		
	(2) 給排水衛生空気調和設備工事		
	(3) 昇降機設備工事		
13. 支 出 科 目	平成29年度	一般会計	
	保健福祉費	児童福祉費	児童施設整備費 工事請負費
	平成30年度	債務負担行為	

杉並区立阿佐谷南保育園改築建築工事

内部仕上（主要室のみ）

階	室名	床	壁	天井
1階	ホール	フローリング張り	メラミン化粧板張り 上部 ビニルクロス張り	塗装 一部 ビニルクロス張り
	廊下	フローリング張り	メラミン化粧板張り 上部 ビニルクロス張り	岩綿吸音板張り
	3・4・5歳児室	フローリング張り	メラミン化粧板張り 上部 ビニルクロス張り	岩綿吸音板張り
	3・4・5歳児便所	ビニル床シート張り	ビニルクロス張り	ビニルクロス張り
	特別室1	フローリング張り	メラミン化粧板張り 上部 ビニルクロス張り	岩綿吸音板張り
	特別室2	フローリング張り	メラミン化粧板張り 上部 ビニルクロス張り	岩綿吸音板張り
	事務室	ビニル床シート張り	ビニルクロス張り	岩綿吸音板張り
	だれでもトイレ	ビニル床シート張り	ビニルクロス張り	岩綿吸音板張り
2階	廊下	フローリング張り	メラミン化粧板張り 上部 ビニルクロス張り	岩綿吸音板張り
	0・1・2歳児室	フローリング張り	メラミン化粧板張り 上部 ビニルクロス張り	岩綿吸音板張り
	1・2歳児便所	ビニル床シート張り	ビニルクロス張り	ビニルクロス張り
	遊戯室	フローリング張り	メラミン化粧板張り 上部 ビニルクロス張り	岩綿吸音板張り
	特別室3	フローリング張り	メラミン化粧板張り 上部 ビニルクロス張り	岩綿吸音板張り
	医務室	ビニル床シート張り	ビニルクロス張り	化粧石こうボード張り
	共用便所	ビニル床シート張り	ビニルクロス張り	ビニルクロス張り

杉並区立阿佐谷南保育園 配置図



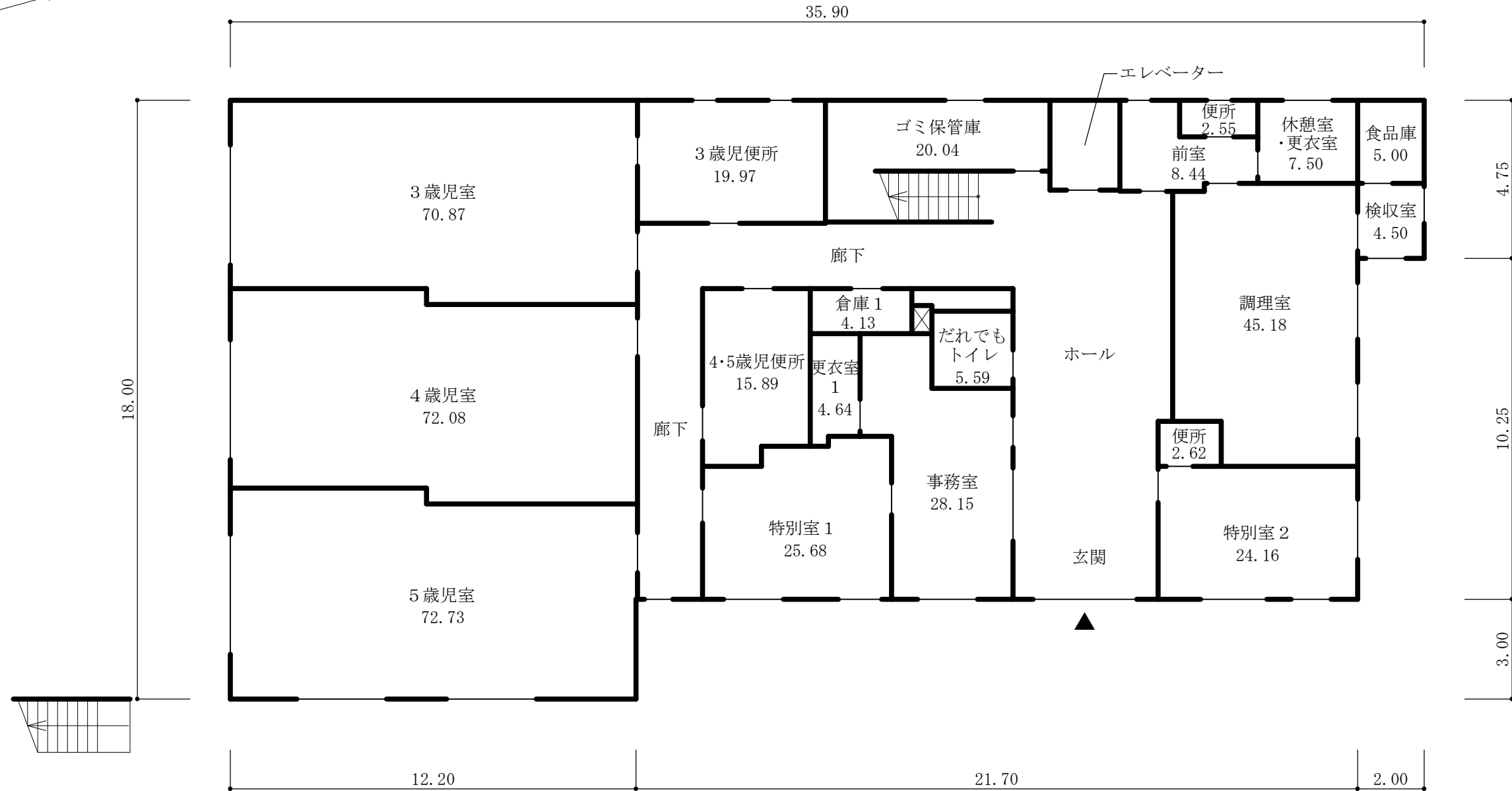
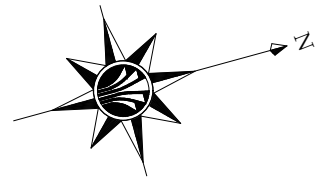
配置図 S=1/200

凡例

注1 ▲は、主要出入口を示す。

注2 寸法の単位は、mとする。

杉並区立阿佐谷南保育園 平面図



1階平面図 S=1/150

凡例

注1 ▲は、主要出入口を示す。

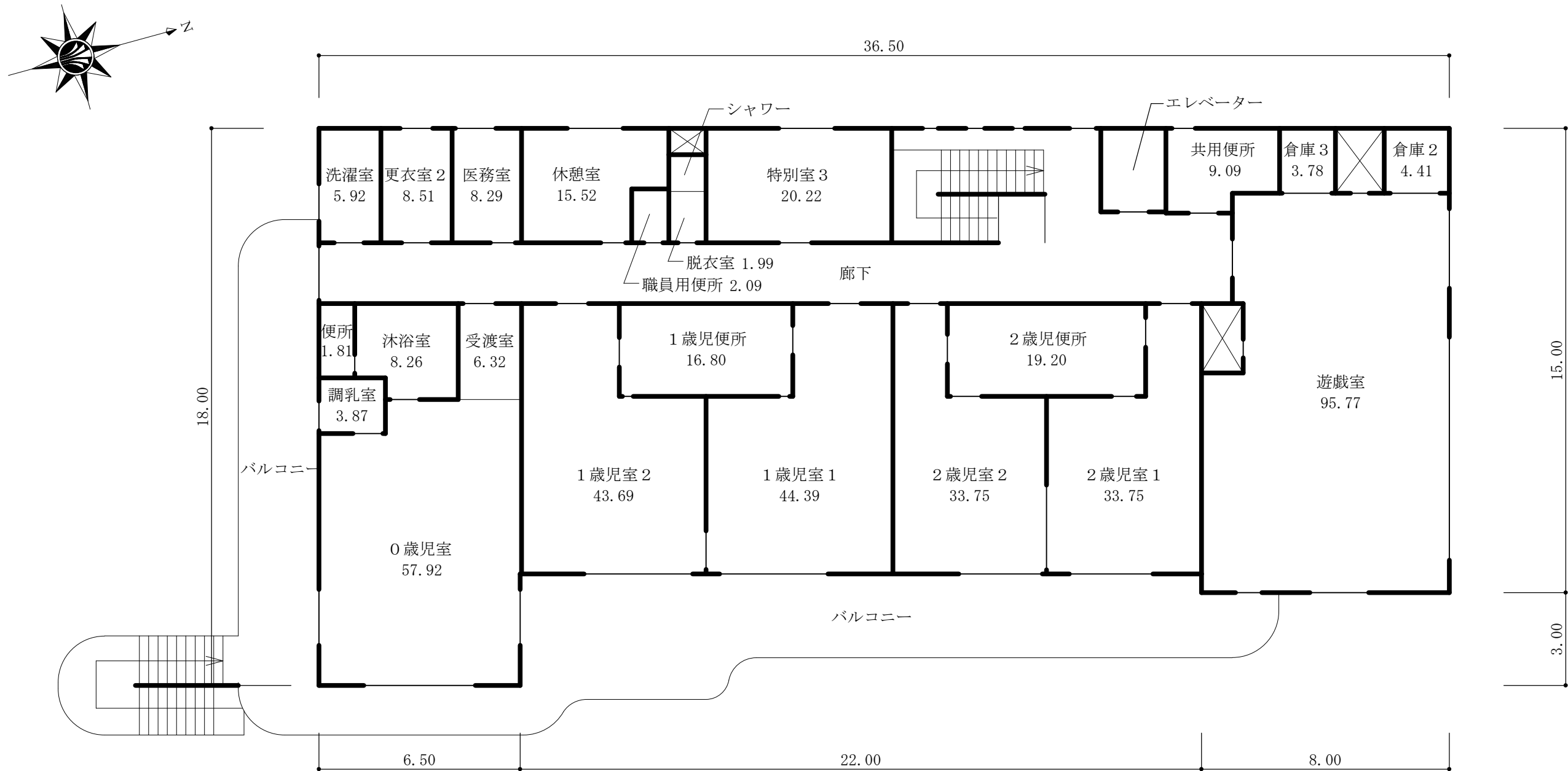
注2 → は、階段の上がり方向を示す。

注3 ☒ は、パイプスペース又は吹き抜けを示す。

注4 寸法の単位は、mとする。

注5 各室の数字は、面積 (m²) を示す。

杉並区立阿佐谷南保育園 平面図

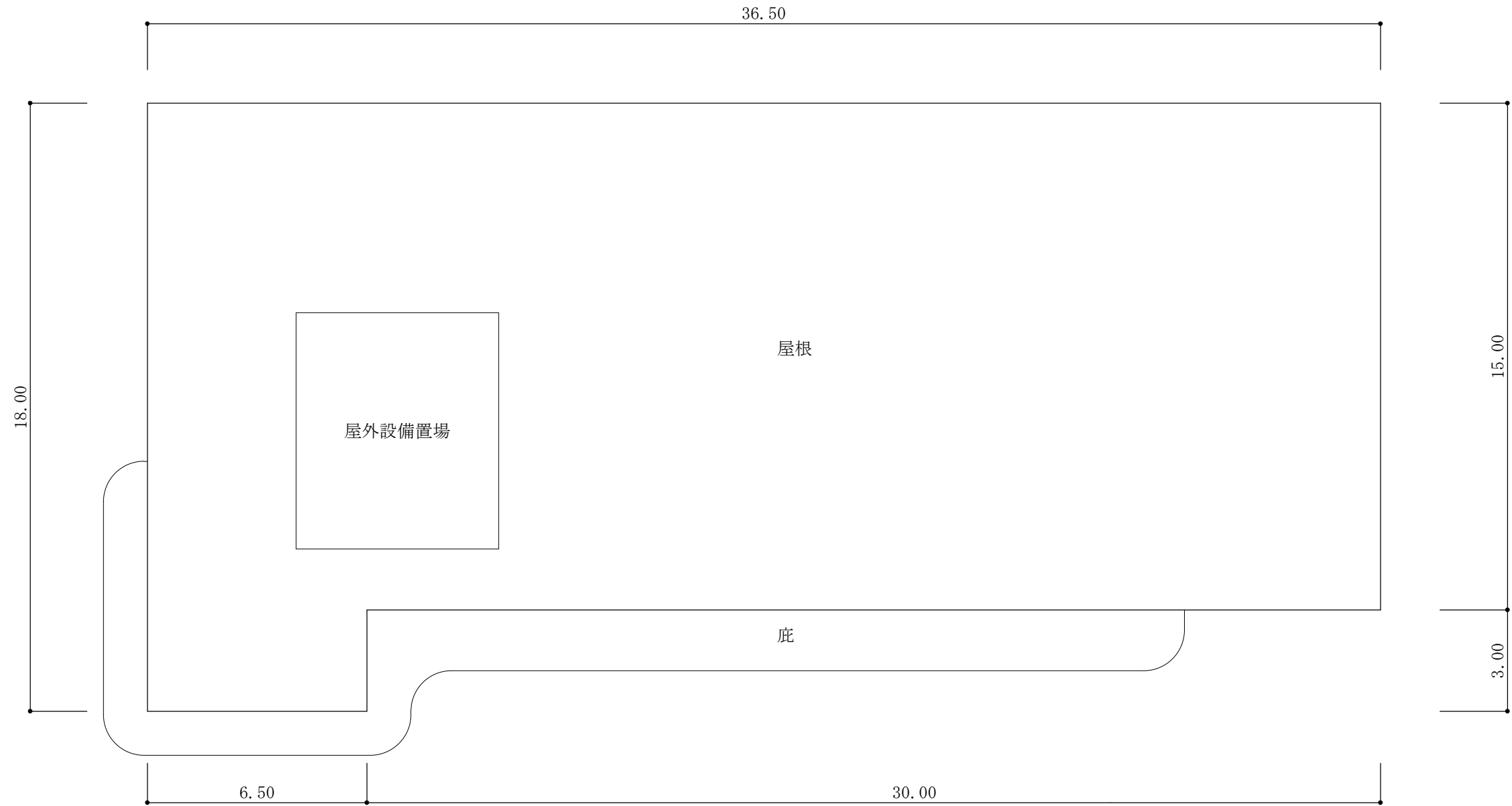
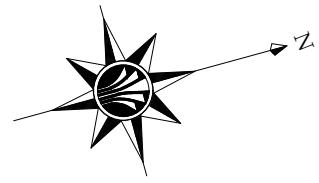


2階平面図 S=1/150

凡例

- 注1 ▲は、主要出入口を示す。
- 注2 → は、階段の上がり方向を示す。
- 注3 ☒ は、パイプスペース又は吹き抜けを示す。
- 注4 寸法の単位は、mとする。
- 注5 各室の数字は、面積 (㎡) を示す。

杉並区立阿佐谷南保育園 平面図



屋上平面図 S=1/150

凡例

- 注1 ▲は、主要出入口を示す。
- 注2 → は、階段の上がり方向を示す。
- 注3 ☒ は、パイプスペース又は吹き抜けを示す。
- 注4 寸法の単位は、mとする。
- 注5 各室の数字は、面積 (㎡) を示す。

杉並区立阿佐谷南保育園 透視図

