

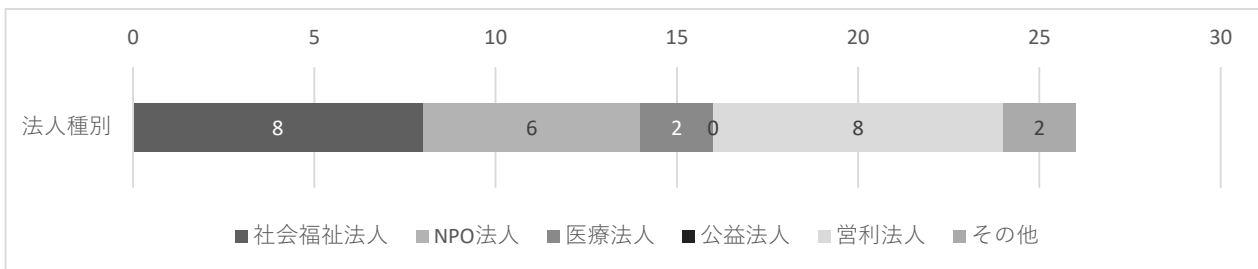
平成29年度 相談支援部会アンケート報告

■協力調査対象数

杉並区内特定相談支援事業所	26ヶ所
---------------	------

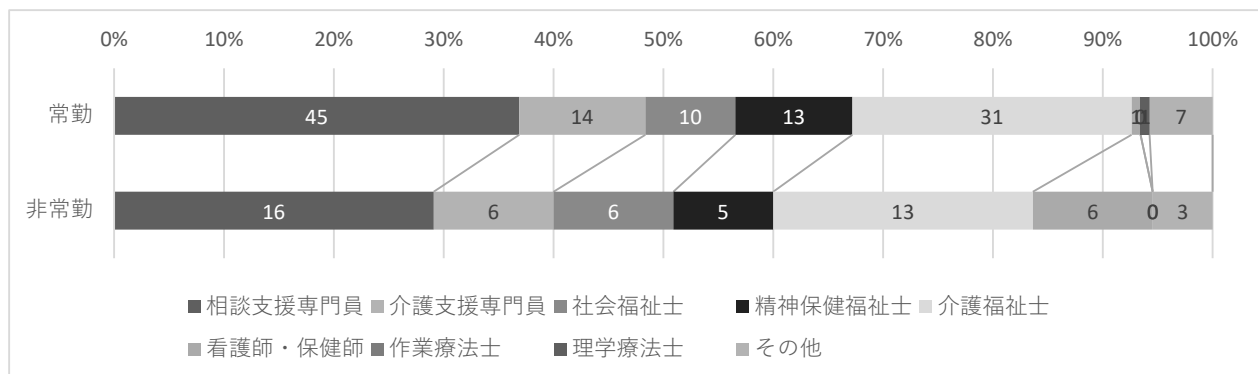
■法人種別

	法人種別	全体の割合
社会福祉法人	8	30.77%
NPO法人	6	23.08%
医療法人	2	7.69%
公益法人	0	0.00%
営利法人	8	30.77%
その他	2	7.69%
合計	26	100.00%



■職員の保有資格（複数回答）

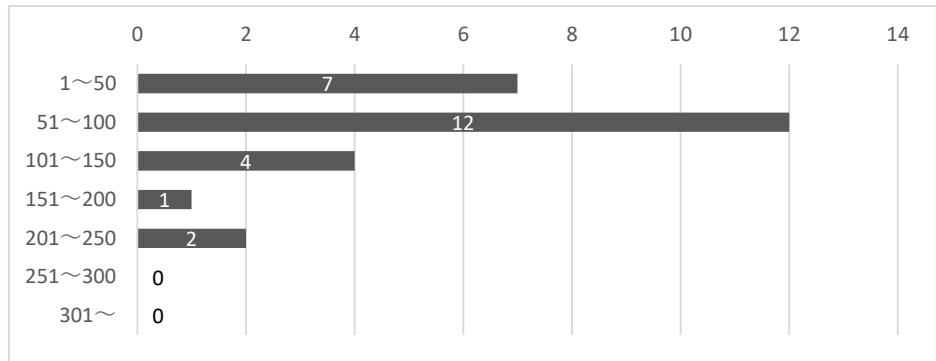
	常勤	非常勤
相談支援専門員	45	16
介護支援専門員	14	6
社会福祉士	10	6
精神保健福祉士	13	5
介護福祉士	31	13
看護師・保健師	1	6
作業療法士	0	0
理学療法士	1	0
その他	7	3
合計	122	55



平成29年度 相談支援部会アンケート報告

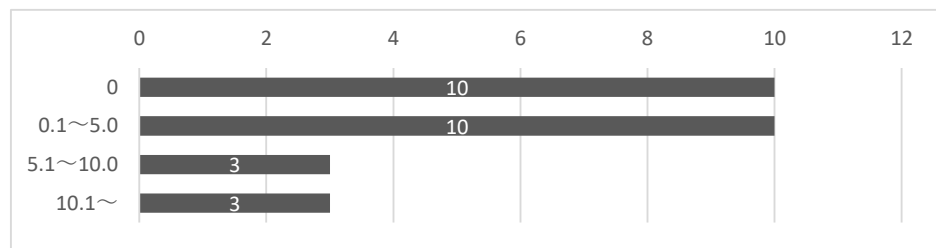
■1事業所当たりの契約者数

	契約者数
1～50	7
51～100	12
101～150	4
151～200	1
201～250	2
251～300	0
301～	0
合計	26



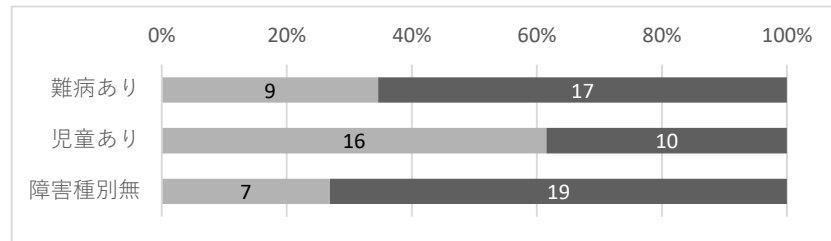
■1事業所当たりの契約者数のうち杉並区外の割合

	割合
0	10
0.1～5.0	10
5.1～10.0	3
10.1～	3
合計	26



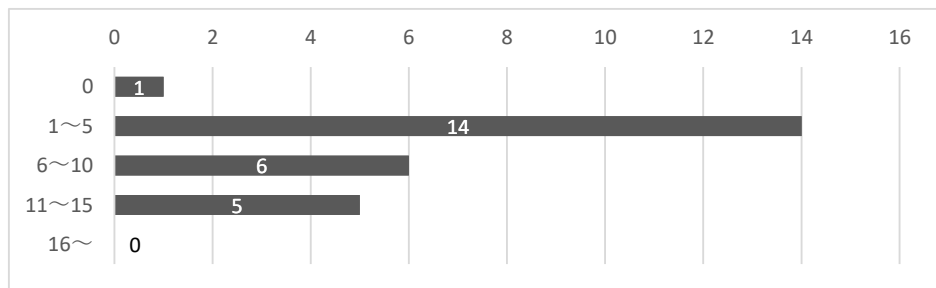
■障害種別等による事業所の特色

	受入可	受入無
難病あり	9	17
児童あり	16	10
障害種別無	7	19



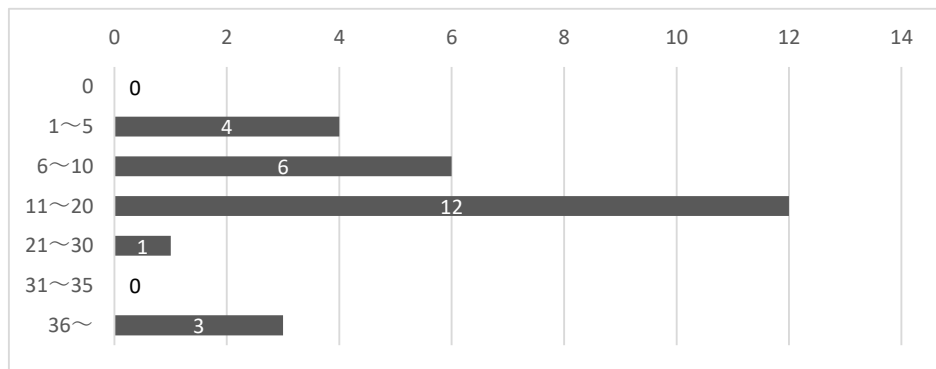
■1事業所当たりの計画作成数（4ヶ月平均）

	作成数
0	1
1～5	14
6～10	6
11～15	5
16～	0
合計	26



■1事業所当たりのモニタリング数（4ヶ月平均）

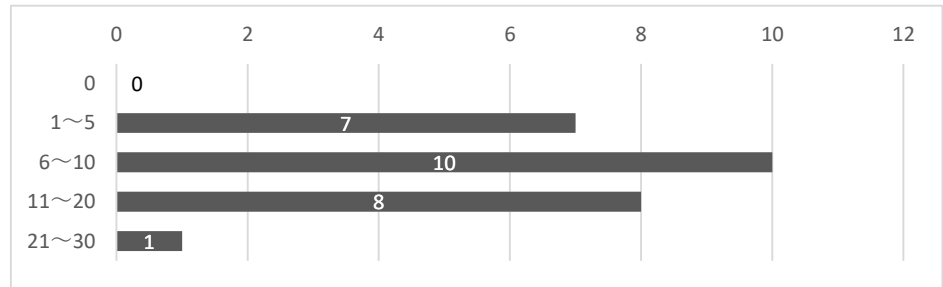
	モニタリング数
0	0
1～5	4
6～10	6
11～20	12
21～30	1
31～35	0
36～	3
合計	26



平成29年度 相談支援部会アンケート報告

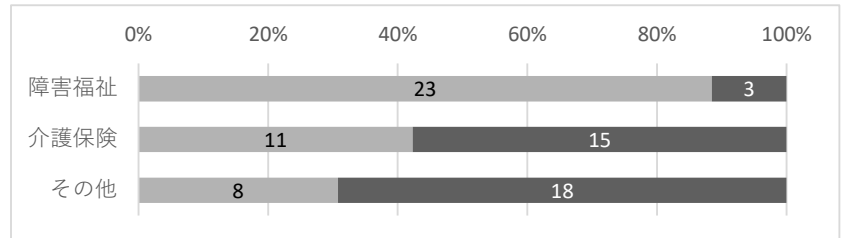
■相談支援専門員一人当たりのモニタリング数（4か月平均）

	モニタリング数
0	0
1～5	7
6～10	10
11～20	8
21～30	1
合計	26



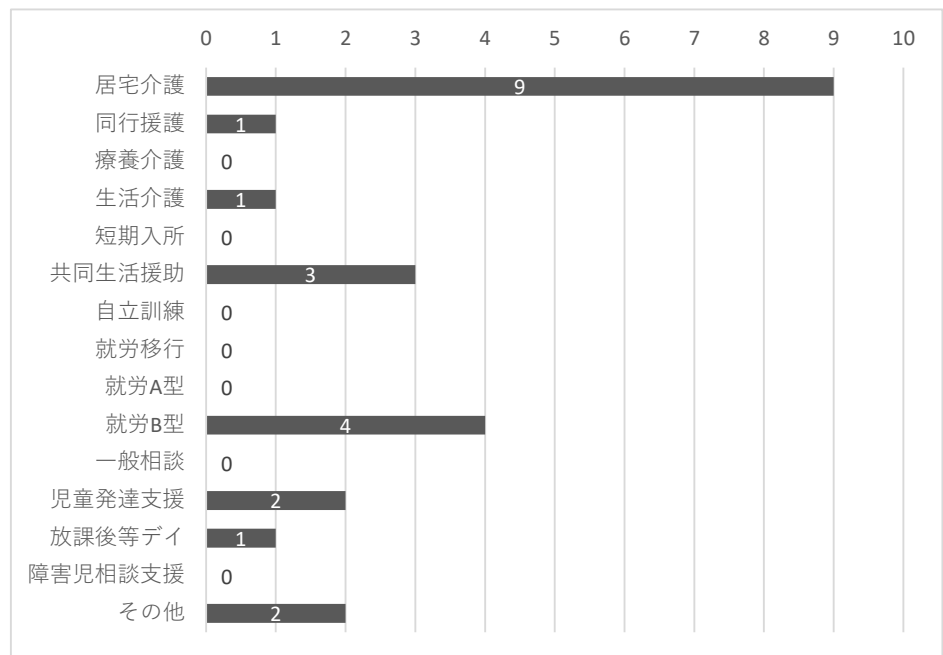
■特定以外の主な事業種別

	あり	あり
障害福祉	23	3
介護保険	11	15
その他	8	18



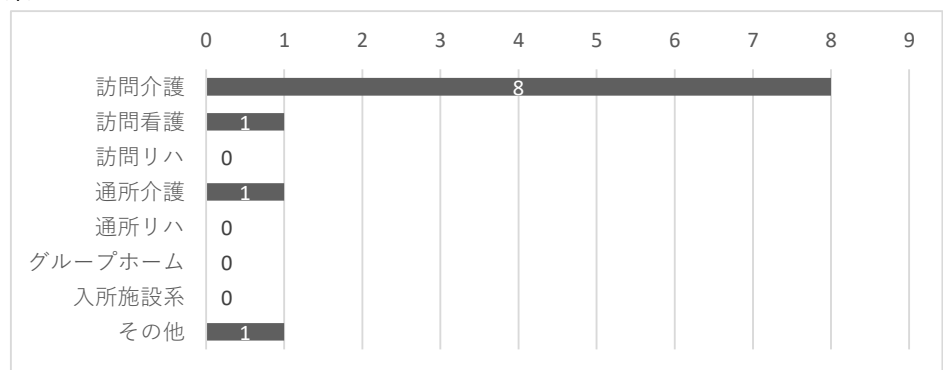
■特定以外の主な障害福祉事業

	事業者数
居宅介護	9
同行援護	1
療養介護	0
生活介護	1
短期入所	0
共同生活援助	3
自立訓練	0
就労移行	0
就労A型	0
就労B型	4
一般相談	0
児童発達支援	2
放デイ	1
障害児相談支援	0
その他	2



■特定以外の主な介護保険事業

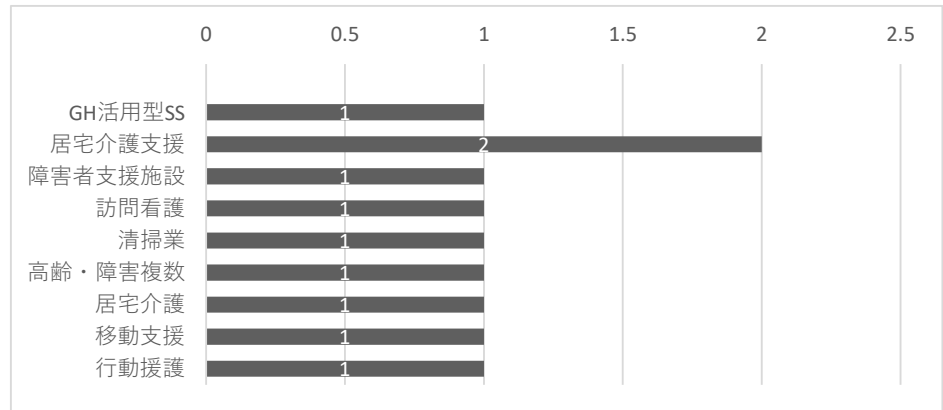
	事業者数
訪問介護	8
訪問看護	1
訪問リハ	0
通所介護	1
通所リハ	0
グループホーム	0
入所施設系	0
その他	1



平成29年度 相談支援部会アンケート報告

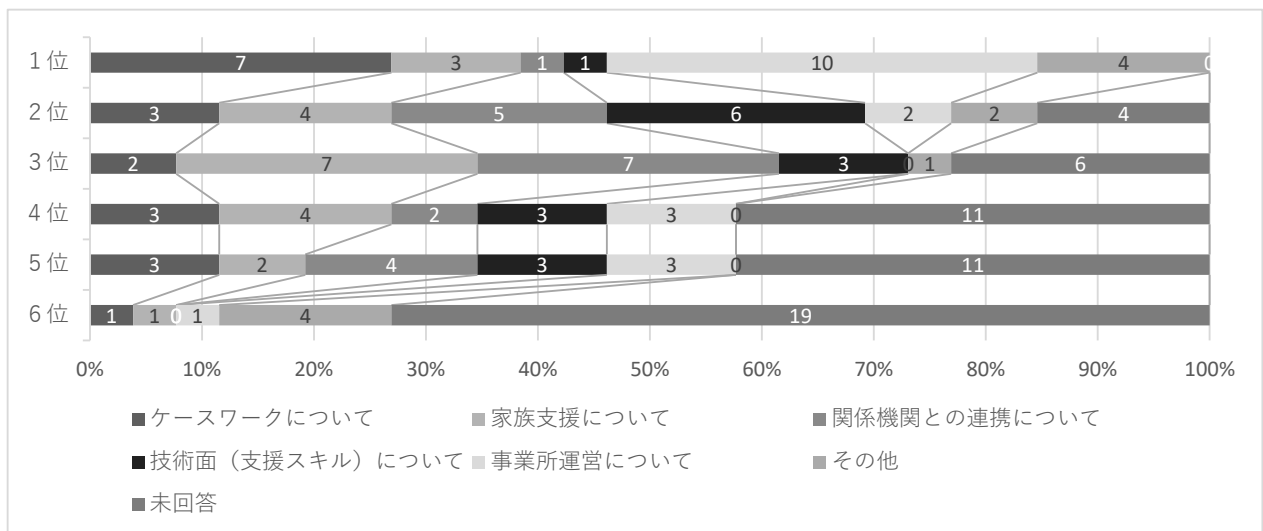
■特定以外の主な事業（自由記述）

	事業者数
GH活用型SS	1
居宅介護支援	2
障害者支援施設	1
訪問看護	1
清掃業	1
高齢・障害複数	1
居宅介護	1
移動支援	1
行動援護	1



■相談業務における日常的な困り事について

	1位	2位	3位	4位	5位	6位
ケースワークについて	7	3	2	3	3	1
家族支援について	3	4	7	4	2	1
関係機関との連携について	1	5	7	2	4	0
技術面（支援スキル）について	1	6	3	3	3	0
事業所運営について	10	2	0	3	3	1
その他	4	2	1	0	0	4
未回答	0	4	6	11	11	19
	26	26	26	26	26	26



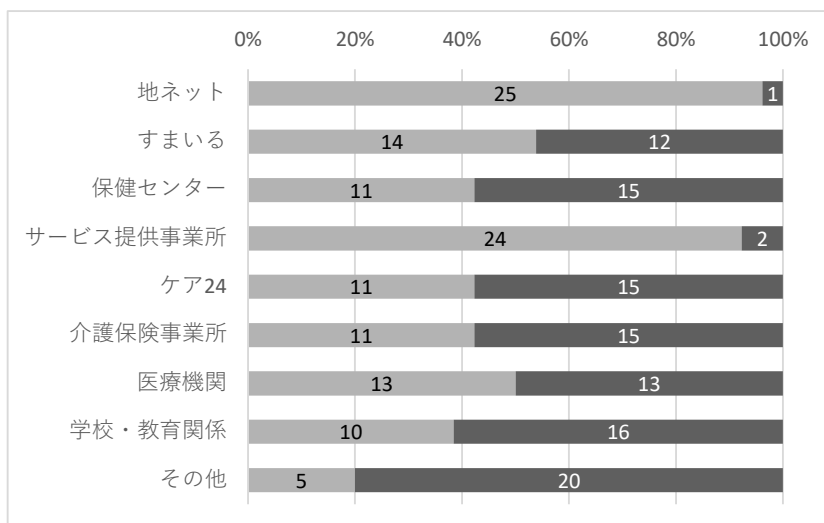
■相談業務における日常的な困り事、自由記述

- 区の支給決定のありかた
- モニタリング・計画相談が一時期に集中すること
- 制度に当てはまらないケース
- サービス提供事業所とのマッチング
- 業務の理解が少ない、制度等
- 職員の人材育成
- 相談支援に費やす時間の確保

平成29年度 相談支援部会アンケート報告

■連携を取る関係機関について（複数回答）

	連携あり	連携なし
地ネット	25	1
すまいる	14	12
保健センター	11	15
サービス提供事業所	24	2
ケア24	11	15
介護保険事業所	11	15
医療機関	13	13
学校・教育関係	10	16
その他	5	20



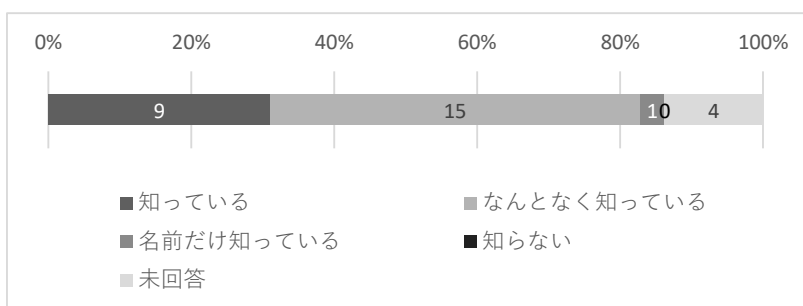
■その他連携先、自由記述

不動産屋、商店会
 ワークサポート杉並
 児童発達相談係
 通所先
 福祉事務所
 中野区役所、西東京市役所、練馬区役所
 あんしんサポート
 あんしんサポート、子ども発達センター、福祉事務所、ワークサポート杉並
 相談支援事業所
 他の相談支援事業所
 東京都盲人福祉協会
 警察
 ワークサポート杉並、福祉事務所、中総、後見人
 福祉事務所、社協

※以下、すまいる3所を入れて29事業所での回答※

■基幹相談支援センターの認知度

	回答数
知っている	9
なんとなく知っている	15
名前だけ知っている	1
知らない	0
未回答	4
	29



■地域生活支援拠点の認知度

	回答数
知っている	5
なんとなく知っている	5
名前だけ知っている	14
知らない	3
未回答	2
	29

