

ほっと

つどう

つながる

(令和2年9月25日)

# 子ども・子育てプラザ

## ご利用方法の変更について(お知らせ)

現在、子ども・子育てプラザでは、乳幼児親子の皆様安心してご利用いただけるよう、一部利用制限(利用時間や利用人数等の制限)を実施しています。

10月1日以降については、平常時の運営にできる限り近づけていけるよう、運営を行っていくこととしましたのでお知らせいたします。

なお、今後も感染防止対策を適切に講じていく必要があるため、当分の間、以下のとおりの対応とさせていただきますので、引き続き、皆様のご理解とご協力をよろしくお願いいたします。

**利用方法** 10月1日から**事前申込(予約・組数制限)なし**でご利用いただけるようになります。

≪9月30日までの期間は、予約による利用になります。≫

※ 9月30日までの利用方法については8月13日付けで発行しています「子ども・子育てプラザの一部利用制限の延長について(お願い)」をご覧ください。

### 利用時間(利用できる時間)

#### ○ 平日(月曜日～金曜日)

【午前の回】 午前9時から午前12時まで

【午後の回】 午後2時から午後5時まで

※ 午前12時～午後2時は、遊具等の清掃(消毒)を行うためご利用いただけません。

#### ○ 土曜日・日曜日

【午前の回】 午前9時から午前12時まで

【午後の回】 午後2時から午後4時まで

※ 午前12時～午後2時は、遊具等の清掃(消毒)を行うためご利用いただけません。

### 休業日(利用できない日)

毎月第1日曜日・年末年始(12/29～1/3)・祝日

### 利用状況の掲出について

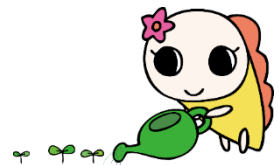
施設入口等に、随時、利用状況(混雑状況)を掲出します。

※ 電話でも混雑状況をお伝えいたしますので、お気軽にお問合せください。

※ 「三つの密が同時に重なること」を避けることが重要です。

※ ご利用される方がお互いに密を避けてご利用いただけるよう、滞在時間にご配慮いただくなど、譲り合ってください。

**三つの密**とは、①密閉空間(換気の悪い密閉空間である) ②密集場所(多くの人が密集している)  
③密接場面(互いに手を伸ばしたら届く距離での会話や発声が行われる)



### ご利用にあたって

- 保護者の方は、マスクを着用してお越しください。
- 利用当日は、自宅で検温等の健康観察をしてからお越しください。なお、発熱等の風邪の症状がみられるときは、利用しないでください。
- 乳児を連れてのご利用の際は、可能な限り床に敷くことのできるバスタオル等をご持参ください。
- 乳児の使用する遊具は、他の利用者の方と共用しない(同時に使用しない)こととさせていただきますので、ご希望の遊具で遊べない場合があります。
- 1 時間に 1 回の割合で窓を開けるなどの換気を行いますので、ご協力をお願いします。
- 利用中の親子での飲食(水分補給と授乳は除く)は、禁止とさせていただきますので、ご了承ください。
- 部屋の仕様や使用時のルール等は、平常時と異なる(変更する)場合があります。
- 来所時は、手洗いの励行をお願いします。(入口に手指消毒液を用意しますので、必要に応じてご利用ください。)
- 職員は、マスクを着用して対応させていただきます。

### 小学生以上の児童の利用について

10 月 1 日から小学生以上の児童も利用できるようになりますが、子ども・子育てプラザは乳幼児の優先施設のため、利用できるスペースが限られています。

※ 小学生以上の児童が利用する場合は、マスクの着用をお願いします。

※ スペースが限られているため、利用状況(混雑状況)に応じて、入場人数の制限や滞在時間の制限などをさせていただきます場合があります。

### 子ども・子育てプラザ一覧

プラザ名	所在地	電話番号
子ども・子育てプラザ和泉	和泉 2-36-14	03-3328-6550
子ども・子育てプラザ成田西	成田西 3-10-38	03-3391-1857
子ども・子育てプラザ天沼	天沼 3-19-16 ウェルファーム杉並 1 階	03-5335-7319
子ども・子育てプラザ下井草	下井草 3-13-9	03-3396-8888
子ども・子育てプラザ高円寺	高円寺南 2-52-2	03-3315-0395

【各プラザのご利用についてのお問合せ】

上記プラザに直接お問合せください。

【プラザ全般に関するお問合せ】

児童青少年課児童館運営係

03-3393-4760