



# 国際・国内交流関連イベント

交流自治体などの物産展やイベントが盛りだくさん!

※開催日およびイベント内容は発行日時点の情報であり、変更になる可能性があります。



©ベトナム航空

## 日越外交関係樹立45周年記念事業 海外文化セミナー

### ベトナム

日時 12/8(土)11:00~17:00  
会場 セシオン杉並・1階展示室・中庭  
(杉並区梅里1-22-32)

※お車でのご来場はご遠慮ください。



©ベトナム航空

杉並区交流協会では、毎年1つの国を取り上げ、海外文化セミナーを実施しています。今年では日本との外交関係樹立45周年を記念して、「ベトナム」を取り上げ、ベトナムについての講演会、音楽・踊り、観光・文化紹介、物品販売などを行います。会場がセシオン杉並に替わりましたので、お間違いのないようにお越しください。



©ベトナム航空

- 入場無料/申込不要/入退場自由 ●共催:杉並区
  - 後援:駐日ベトナム社会主義共和国大使館
  - 協力:東京ベトナム学校、ベトナム航空 日本支社、  
青年海外協力協会、地球の歩き方
- 〒杉並区交流協会 ☎5378-8833  
🌐 <http://suginami-kouryu.org/>

ステージプログラム 13:00~17:00 定員150名、先着順

- 13:00 開会  
13:15~14:00 講演①「ベトナム事情と日本・ベトナムの関係」  
(駐日ベトナム大使館・教育担当一等書記官ファム・クアン・ファン氏)  
14:05~14:35 ベトナムの踊りと音楽(東京ベトナム学校)  
14:45~15:45 講演②「ドイモイ前と現在のベトナムを知る」  
(拓殖大学国際学部特任教授 小高 泰氏)  
16:00~16:20 アオザイ ファッションショー  
17:00 閉会

※プログラムの内容・時間は変更になる場合がありますのでご了承ください。



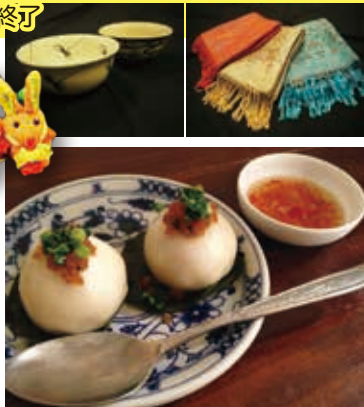
ファム・クアン・ファン氏  
1976年ハノイ生まれ。2003年から2009年まで鹿児島大学に留学し、博士号を取得。2015年に駐日ベトナム大使館教育担当一等書記官就任。



小高 泰氏  
1966年旧サイゴン生まれ。東京外国語大学大学院修士課程修了。1994年から1996年まで在ベトナム日本大使館専門調査員。現在は拓殖大学国際学部特任教授。専門はベトナム現代史および安全保障政策。

観光紹介・物品販売 11:00~17:00 売切れ次第終了

- 出展予定
- 株式会社 三進インターナショナル…観光紹介
  - 旅の本のまど…ベトナム関連の旅行本販売
  - NPO法人JUNCO Association…伝統工芸品や少数民族の雑貨販売
  - JAVI SHOP…国内では手に入らないベトナムの食材やお酒の販売
  - ツバメおこわ…ベトナムのおこわ、軽食、スイーツの販売
  - タンヒエン…ベトナムサンドイッチ「バインミー」の販売



バイン・イット・チャン(エビとひき肉入りのお餅)

## EVENT CALENDAR

- 10月 26(金) 11:00~19:00 秋の観光物産展  
27(土) 10:00~16:00 区役所青梅街道側入口前/名寄市の特産品販売
- 28日 小千谷フェア  
11:00~13:30 小千谷学生寮駐車場/小千谷市の特産品販売
- 11月 3(土)祝 10:00~15:30 すぎなみフェスタ2018  
4(日) 10:00~15:00 桃井原っぱ公園/杉並区交流自治体合同物産展
- 8(木) 南相馬市観光物産展  
10:00~14:00 区役所中杉通り側入口前/南相馬市の特産品販売
- 18日 モリモリフェスタ  
10:00~14:00 倭成会通り商店街/東吾妻町の新鮮野菜販売
- 25日 小千谷フェア  
11:00~13:30 小千谷学生寮駐車場/小千谷市の特産品販売
- 30(金) 吾妻の朝市  
10:00~13:00 区役所中杉通り側入口前/新鮮野菜の販売
- 12月 10(日) 南伊豆町観光物産展  
10:00~14:30 区役所中杉通り側入口前・1階ロビー/干物や海藻など南伊豆町の特産品販売、伊勢海老のみそ汁試食サービス(11:00~)

### 伊豆といえば海!!

12月10日(月)の静岡県南伊豆町観光物産展では、南伊豆産のひじきやふのり、金目鯛の干物や海産加工品等を販売します。特にひじきは、一般のものよりも太くて長く、ぷりぷりの食感を楽しむことができます。

また、静岡県内で漁獲量1位を誇る「伊勢海老」のみそ汁試食サービスも行います。伊勢海老漁は毎年9月から5月まで行われ、今の時期は一番旬な伊勢海老が取れます。ぜひご賞味ください。



伊豆漁協南伊豆支所 平山さん 吉田さん

- 17日 小千谷ふるさと市場  
10:00~14:00 区役所中杉通り側入口前/小千谷市の特産品販売
- 23日 小千谷フェア  
11:00~13:30 小千谷学生寮駐車場/小千谷市の特産品販売
- 1月 27日 小千谷フェア  
11:00~13:30 小千谷学生寮駐車場/小千谷市の特産品販売
- 28日 南伊豆町観光物産展  
10:00~14:30 区役所中杉通り側入口前・1階ロビー/干物や海藻など南伊豆町の特産品販売、伊勢海老のみそ汁試食サービス(11:00~)
- 2月 24日 小千谷フェア  
11:00~13:30 小千谷学生寮駐車場/小千谷市の特産品販売
- 3月 17日 小千谷フェア  
11:00~13:30 小千谷学生寮駐車場/小千谷市の特産品販売
- 3月末頃 蚕糸の森まつり  
10:00~15:00 (予定) 蚕糸の森公園運動場(予定)/杉並区交流自治体合同物産展

## お国自慢「ことば」編

### 【あっさらしー】

意味:驚いたー! スゴイなー  
東京に方言?と思われる方もいるかもしれませんが、青梅には青梅独特の言葉があります。「標準語だと思っていた言葉が青梅弁と言われて初めて気づいた」ということがたまにあるそう。「え、あっさらしーって言わないの! あっさらしー!!」。



杉並区の国内交流自治体

- 名寄市(北海道)
- 北塩原村(福島県)
- 青梅市(東京都)
- 忍野村(山梨県)
- 武蔵野市(東京都)
- 東吾妻町(群馬県)
- 小千谷市(新潟県)
- 南相馬市(福島県)
- 南伊豆町(静岡県)