

家庭から出る 食用油の回収を しています



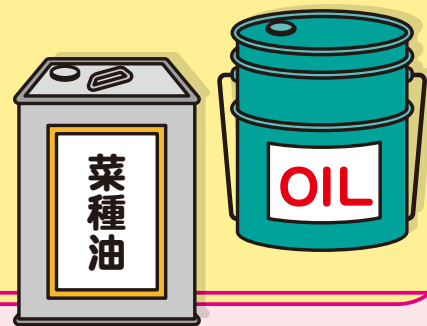
回収できる 油

サラダ油、ごま油、
ラード、オリーブ油など
家庭から出る**食用油**
(賞味期限切れの油も回収可能)



回収できない 油

灯油やエンジンオイルなどの
鉱物油、
飲食店などから出る
業務用油 (事業系)



油の出し方

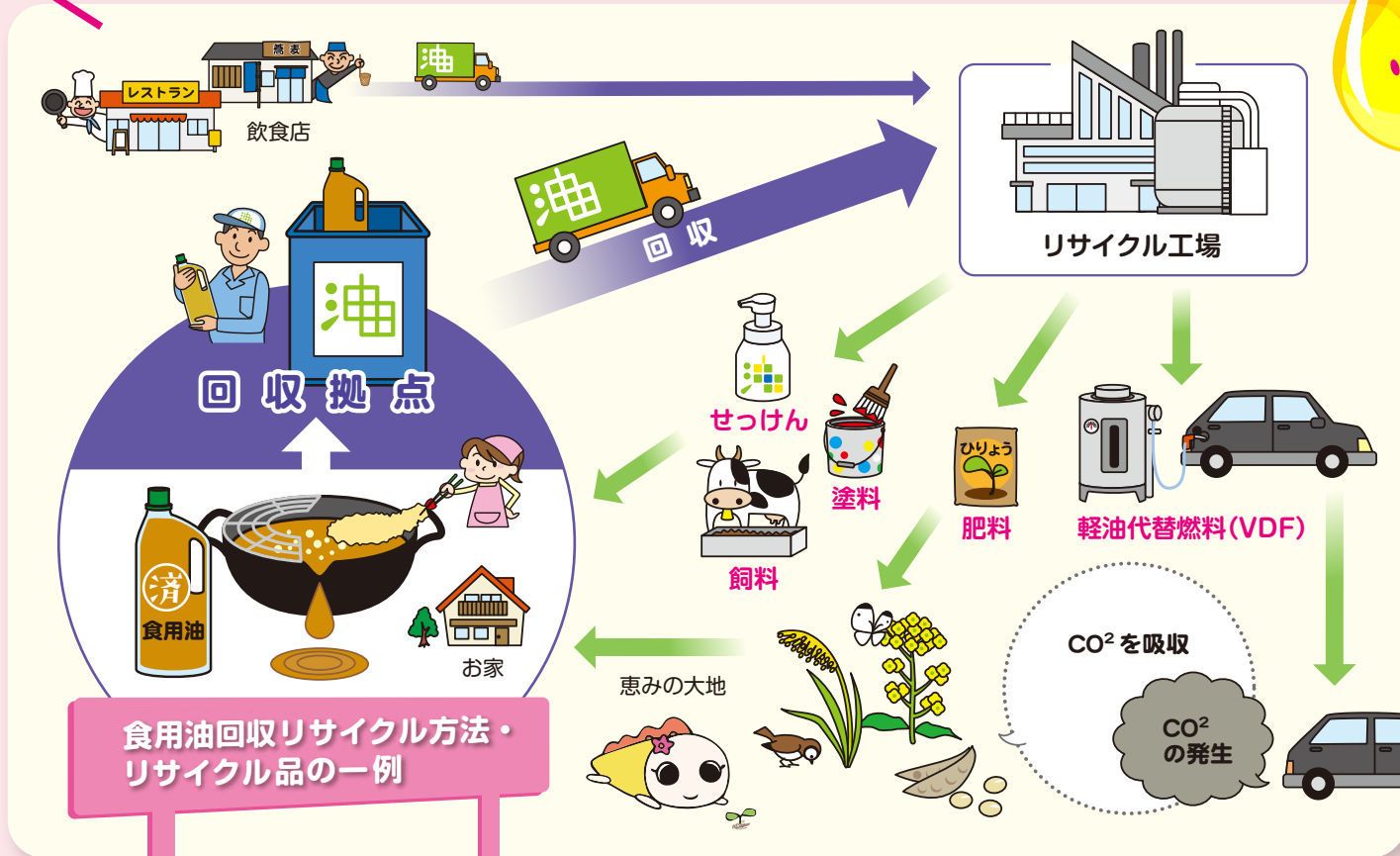
油は冷めてからもともと入っていたポリ容器またはペットボトルなどに入れて出してください。容器ごと回収拠点に持ち込み直接職員に手渡してください。



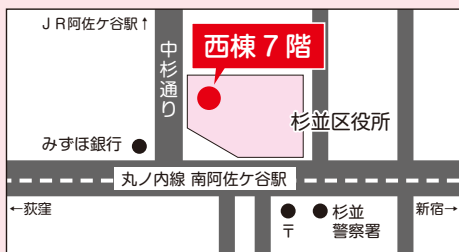
- ※漏れないようにフタはしっかりと閉めてください
- ※ペットボトルを使用する場合は、しっかりと水気を切って使用
- ※びんは割れる可能性があるため使用不可(ただし、オリーブ油などびんに入っている未使用油は除く)
- ※油かすなどの固形物はいれない

回収された食用油はせっけん・肥料、
バイオディーゼル燃料などにリサイクルされます。

Let's
リサイクル!



回収拠点一覧



● ごみ減量対策課

阿佐谷南 1-15-1 区役所西棟7階
電話：03-3312-2111
開設時間 8：30～17：00
お休み 土曜・日曜・祝日・年末年始



● 杉並清掃事務所

成田東 5-15-20
電話：03-3392-7281
開設時間 8：30～17：00
お休み 日曜・年末年始



● 杉並清掃事務所 方南支所

方南 1-3-4
電話：03-3323-4571
開設時間 8：30～17：00
お休み 日曜・年末年始



● 杉並清掃事務所 高円寺車庫

高円寺南 2-36-31
電話：03-3317-6771
開設時間 8：30～16：00
お休み 日曜・年末年始



● 環境活動推進センター

高井戸東 3-7-4-4階
開設時間 9：00～17：00
お休み 水曜・年末年始

持って来てね!



問い合わせ先：杉並区環境部ごみ減量対策課 TEL 03-3312-2111(代表)