

## バリアフリー化に向けた特定道路の指定について

国土交通省は、標記「特定道路の指定」を行いましたので、下記のとおり報告いたします。

### 記

#### 1 特定道路の指定について

国土交通省は、全国の主要鉄道駅周辺で多数の高齢者、障害者等の利用が見込まれる道路について、誰もがスムーズに移動でき暮らしやすいまちづくりのために、「高齢者、障害者等の移動等の円滑化の促進に関する法律（バリアフリー法）」に基づく特定道路の対象範囲を拡大し指定を行った。

#### 2 特定道路の指定概要

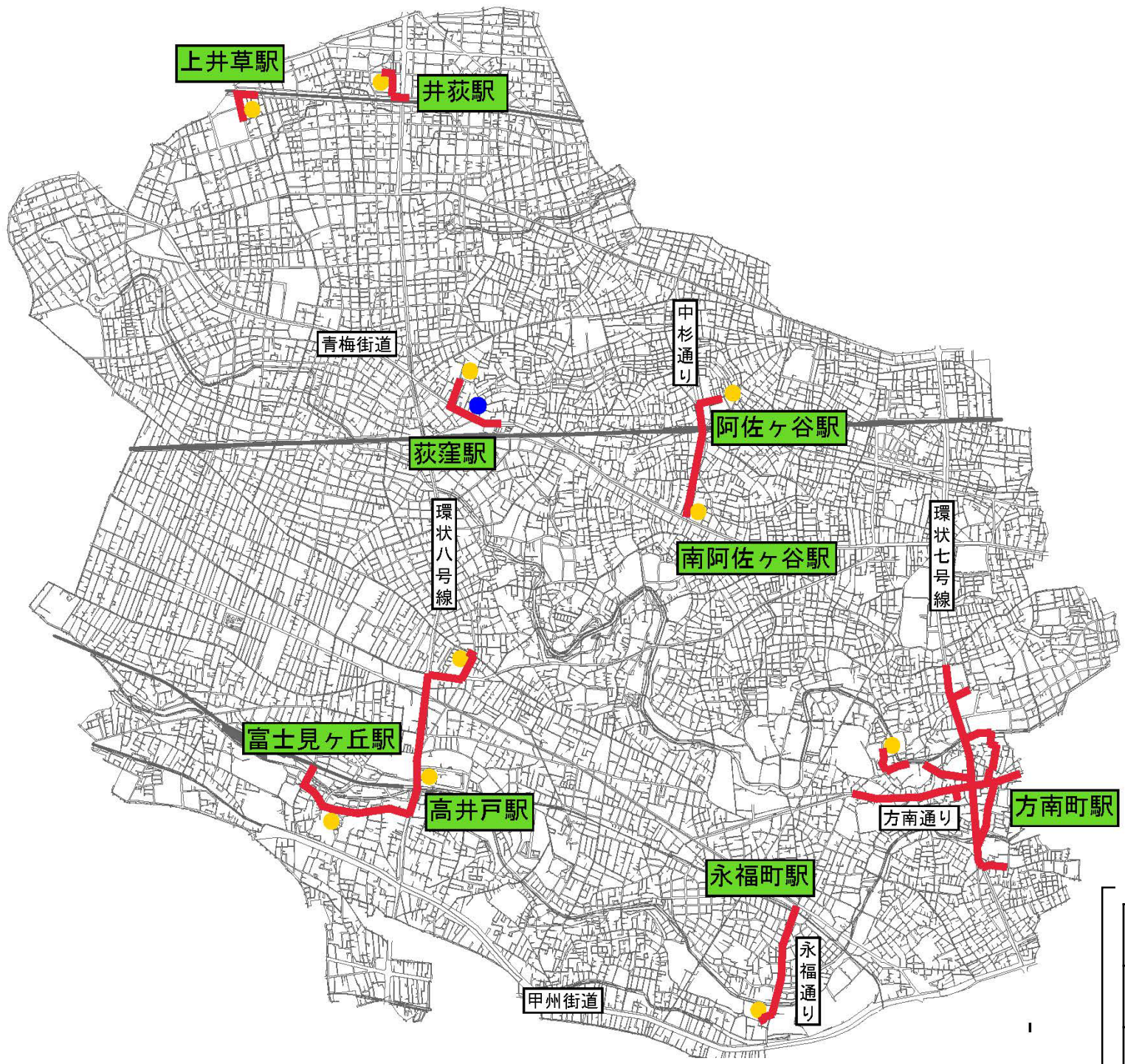
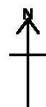
- (1) 指 定 日：令和元年7月31日
- (2) 官 報 告 示 日：令和元年8月19日
- (3) 杉並区の指定地区：阿佐ヶ谷地区、井荻駅周辺地区、高井戸駅周辺地区、富士見ヶ丘駅周辺地区、永福町駅周辺地区、方南町駅周辺地区、荻窪駅周辺地区、上井草駅周辺地区  
計8地区（別紙1、別紙2）
- (4) 区内の指定延長：34路線10.32km  
(都道延長)：7路線 5.00km  
(区道延長)：27路線 5.32km

#### 3 今後の予定

杉並区においては特定道路の指定により、歩行者の誰もが円滑に移動できる歩行空間確保のため、段差解消や視覚障害者誘導表示の設置などが必要である。

今後、優先的に整備する路線や整備手法を整理するなど、調査・検討を進めていく。

「高齢者、障害者等の移動等の円滑化の促進に関する法律」第2条第9号に規定する特定道路の指定状況  
—杉並区指定箇所(全体図)—



【凡例】

今回指定した特定道路	—
特定路外駐車場	●
主な福祉施設等	●

# 特 定 道 路 一 覧 表

令和元年7月

東京都

道路種別別集計表

東京都

(単位：km)

道路種別	特定道路延長
一般国道（指定区間内）	26.7
一般国道（指定区間外）	4.0
主要地方道	67.5
一般都道府県道	77.3
市町村道	324.4
計	499.8

路線種別	市町村名	路線名	区間	特定道路延長	
主要地方道	新宿区	主要地方道第8号千代田練馬田無線（目白通り）	下落合3丁目12-23	目白5丁目4-2	0.4
主要地方道	新宿区	主要地方道第8号千代田練馬田無線（新目白通り）	下落合1丁目10-16	下落合4丁目4-6	0.2
主要地方道	新宿区	主要地方道第317号環状六号線（山手通り）	上落合3丁目8-2	上落合2丁目29-2	0.03
主要地方道	新宿区	主要地方道第25号飯田橋石神井新座線（早稲田通り）	東中野4丁目27-21	上落合3丁目8-2	0.2
主要地方道	新宿区	主要地方道第8号千代田練馬田無線（目白通り）	西落合3丁目1-1	西落合3丁目1-24	0.1
主要地方道	新宿区	主要地方道第8号千代田練馬田無線（目白通り）	西早稲田1丁目18-9	西早稲田3丁目6-10	0.3
主要地方道	文京区	主要地方道第8号千代田練馬田無線（目白通り）	関口1丁目17-9	水道2丁目9-2	0.5
主要地方道	文京区	主要地方道第8号千代田練馬田無線（目白通り）	関口2丁目3-3	目白台2丁目10-10	1.3
主要地方道	文京区	主要地方道第8号千代田練馬田無線（目白通り）	音羽1丁目28-4	音羽1丁目24-12	0.3
主要地方道	文京区	主要地方道第8号千代田練馬田無線（新目白通り）	関口1丁目47-12	関口1丁目25-8	0.3
主要地方道	文京区	主要地方道第8号千代田練馬田無線（新目白通り）	早稲田鶴巻町564	関口1丁目33-2	0.3
主要地方道	文京区	主要地方道第301号白山祝田田町線（白山通り）	白山5丁目17-13	小石川1丁目1-19	2.2
主要地方道	文京区	主要地方道第301号白山祝田田町線（旧白山通り）	白山2丁目39-1	白山1丁目37-1	0.4
主要地方道	文京区	主要地方道第301号白山祝田田町線（白山通り）	本郷1丁目35-15	後楽1丁目1-18	0.7
主要地方道	文京区	主要地方道第319号環状三号線（言問通り）	弥生1丁目1-1	根津2丁目14-11	0.8
主要地方道	台東区	主要地方道第319号環状三号線（言問通り）	谷中1丁目3-4	根岸1丁目9-8	1.2
主要地方道	台東区	主要地方道第319号環状三号線（言問通り）	千束1丁目9-7	浅草2丁目28-25	0.6
主要地方道	台東区	主要地方道第319号環状三号線（言問通り）	浅草6丁目10-2	花川戸2丁目16-11	0.3
主要地方道	台東区	主要地方道第315号御徒町小岩線（蔵前橋通り）	台東2丁目8-2	浅草橋5丁目28-9	0.7
主要地方道	台東区	主要地方道第306号王子千住夢の島線（明治通り）	三ノ輪2丁目4-2	橋清川2丁目24	1.2
主要地方道	台東区	主要地方道第306号王子千住夢の島線（明治通り）	根岸5丁目25-2	根岸5丁目22-6	0.1
主要地方道	台東区	主要地方道第314号言問大谷田線	浅草7丁目2-1	橋場2丁目1-19	1.6
主要地方道	墨田区	主要地方道第306号王子千住夢の島線（明治通り）	八広2丁目54-19	立花2丁目5-7	0.4
主要地方道	墨田区	主要地方道第319号環状三号線（三ツ目通り）	吾妻橋2丁目2-8	吾妻橋3丁目1-1	0.1
主要地方道	江東区	主要地方道第50号東京市川線（新大橋通り）	大島5丁目10-10	大島6丁目9-15	0.2
主要地方道	江東区	主要地方道第319号環状三号線（三ツ目通り）	菊川2丁目5-11	森下5丁目20-1	0.3
主要地方道	江東区	主要地方道第3号線環状三号線（三ツ目通り）	木場5丁目6-10	塩浜2丁目5-23	1.1
主要地方道	江東区	主要地方道第306号王子千住夢の島線（明治通り）	亀戸5丁目2-1	亀戸2丁目20-7	0.1
主要地方道	江東区	主要地方道第50号東京市川線（新大橋通り）	大島7丁目39-1	大島9丁目3-12	0.1
主要地方道	品川区	主要地方道第2号東京丸子横浜線	西中延2丁目14-19	旗の台2丁目1-20	0.3
主要地方道	品川区	主要地方道第317号環状六号線	大崎4丁目1-1	西五反田1丁目24-4	0.1
主要地方道	品川区	主要地方道第317号環状六号線	西五反田1丁目24-4	西五反田8丁目8-20	0.2
主要地方道	目黒区	主要地方道第312号白金台町等々力線（目黒通り）	中根1丁目2-15	柿の木坂1丁目30-8	0.1
主要地方道	世田谷区	主要地方道第311号環状八号線（環八通り）	千歳台3丁目1-1	船橋2丁目25-1	0.4
主要地方道	渋谷区	主要地方道第305号芝新宿王子線（明治通り）	東1丁目27-10	神宮前6丁目19-21	1.2
主要地方道	渋谷区	主要地方道第305号芝新宿王子線（明治通り）	東3丁目16-9	東3丁目14-13	0.2
主要地方道	渋谷区	主要地方道第317号環状六号線（山手通り）	上原1丁目1-17	富ヶ谷1丁目53-8	0.1
主要地方道	渋谷区	主要地方道第305号芝新宿王子線（明治通り）	神宮前6丁目27-8	神宮前3丁目25-15	0.7
主要地方道	渋谷区	主要地方道第305号芝新宿王子線（明治通り）	千駄ヶ谷4丁目2-12	千駄ヶ谷4丁目6-15	0.1
主要地方道	渋谷区	主要地方道第317号環状六号線（山手通り）	神泉町25-1	松濤2丁目18-1	0.1
主要地方道	中野区	主要地方道第4号東京所沢線（青梅街道）	本町3丁目32-15	中央3丁目34-3	0.3
主要地方道	中野区	主要地方道第4号東京所沢線（青梅街道）	本町6丁目15	中央5丁目14-4	0.3
主要地方道	中野区	主要地方道第25号飯田橋石神井新座線（早稲田通り）	東中野3丁目14-15	上高田1丁目3-1	0.5
主要地方道	杉並区	主要地方道第318号環状七号線（環七通り）	和泉1丁目38-7	和田2丁目27-8	1.3

路線種別	市町村名	路線名	区間	特定道路延長
主要地方道	杉並区	主要地方道第14号新宿国立線（方南通り）	方南2丁目15-12 ～ 堀ノ内1丁目12-10	1.0
主要地方道	杉並区	主要地方道第311号環状八号線（環八通り）	高井戸西1丁目27-25 ～ 高井戸東4丁目10-17	0.9
主要地方道	杉並区	主要地方道第7号杉並あきる野線（五日市街道）	高井戸東4丁目10-33 ～ 高井戸東4丁目11-5	0.2
主要地方道	杉並区	主要地方道第4号東京所沢線（青梅街道）	上荻1丁目26-1 ～ 天沼3丁目8-2	0.2
主要地方道	豊島区	主要地方道第305号芝新宿王子線（明治通り）	南池袋1丁目17-1 ～ 東池袋1丁目18-1	0.8
主要地方道	豊島区	主要地方道第317号環状六号線（山手通り）	千早1丁目16 ～ 池袋3丁目3-11	0.4
主要地方道	豊島区	主要地方道第317号環状六号線（山手通り）	目白5丁目20-16 ～ 南長崎1丁目8-16	0.2
主要地方道	豊島区	主要地方道第305号芝新宿王子線（事業中）	雑司が谷3丁目1-1 ～ 南池袋4丁目6-4	0.5
主要地方道	豊島区	主要地方道第305号芝新宿王子線（明治通り）	高田馬場2丁目5-20 ～ 南池袋3丁目7-8	1.1
主要地方道	豊島区	主要地方道第8号千代田練馬田無線（目白通り）	高田1丁目36-18 ～ 雑司が谷2丁目6-1	0.1
主要地方道	豊島区	主要地方道第8号千代田練馬田無線（新目白通り）	高田馬場2丁目5-20 ～ 高田3丁目27-1	0.4
主要地方道	豊島区	主要地方道第305号芝新宿王子線（明治通り）	野川6丁目8-8 ～ 西巣鴨3丁目25-11	0.3
主要地方道	豊島区	主要地方道第305号芝新宿王子線	南池袋2丁目3-1 ～ 東池袋3丁目5-4	0.7
主要地方道	豊島区	主要地方道第8号千代田練馬田無線（目白通り）	目白1丁目5-1 ～ 目白2丁目38	0.5
主要地方道	北区	主要地方道第318号環状七号線	十条仲原3丁目1-5 ～ 上十条5丁目2	0.9
主要地方道	北区	主要地方道第311号環状八号線	赤羽北2丁目21-9 ～ 赤羽北1丁目11-7	0.8
主要地方道	北区	主要地方道第305号芝新宿王子線	滝野川6丁目2-1 ～ 滝野川7丁目50-10	0.4
主要地方道	北区	主要地方道第308号千住小松川葛西沖線	上中里3丁目16-8 ～ 昭和町2丁目7-1	0.8
主要地方道	北区	主要地方都道第58号台東鳩ヶ谷線	田端新町2丁目26-1 ～ 田端新町1丁目24-18	0.3
主要地方道	荒川区	主要地方道第58号台東鳩ヶ谷線（尾久橋通り）	東尾久5丁目1 ～ 東尾久8丁目7	0.7
主要地方道	荒川区	主要地方道第306号王子千住南砂町線	東尾久8丁目44 ～ 東尾久3丁目2	1.1
主要地方道	荒川区	主要地方道第306号王子千住南砂町線（明治通り）	東尾久1丁目21 ～ 南千住1丁目5	1.7
主要地方道	荒川区	主要地方道第313号上野尾竹橋線（尾竹橋通り）	町屋1丁目1 ～ 東日暮里4丁目36	1.2
主要地方道	荒川区	主要地方道第58号台東鳩ヶ谷線（尾久橋通り）	西日暮里5丁目25 ～ 西日暮里6丁目51	0.3
主要地方道	足立区	主要地方道第318号環状七号線（環七通り）	島根1丁目9-13 ～ 中央本町5丁目23-1	1.2
主要地方道	葛飾区	主要地方道第308号線千住小松川葛西沖線（平和橋通り）	西新小岩四丁目39-10 ～ 西新小岩二丁目10-7	0.6
主要地方道	葛飾区	主要地方道第315号御徒町小岩線（蔵前橋通り）	西新小岩一丁目1 ～ 東新小岩一丁目14-11	0.8
主要地方道	武蔵野市	主要地方道第7号杉並あきる野線（五日市街道）	吉祥寺本町1丁目34-10 ～ 吉祥寺東町1丁目5-25	0.3
主要地方道	武蔵野市	主要地方道第7号杉並あきる野線（井ノ頭通り）	吉祥寺南町1丁目31-2 ～ 吉祥寺南町1丁目1-10	0.6
主要地方道	武蔵野市	主要地方道第7号杉並あきる野線（井ノ頭通り）	中町2丁目4-8 ～ 西久保2丁目6-2	0.2
主要地方道	武蔵野市	主要地方道第12号調布田無線（武蔵境通り）	境1丁目5-16 ～ 境2丁目3-23	0.1
主要地方道	青梅市	主要地方道第29号立川青梅線（奥多摩街道）	東青梅1-13-2 ～ 東青梅1-16	0.5
主要地方道	青梅市	主要地方道第29号立川青梅線（奥多摩街道）	河辺町4-1-1 ～ 東青梅4-13-5	0.4
主要地方道	青梅市	主要地方道第5号新宿青梅線（青梅街道）	野上町4-5 ～ 東青梅5-14	0.4
主要地方道	府中市	主要地方道第18号府中町田線（鎌倉街道）	住吉町1丁目49 ～ 住吉町5丁目17-36	0.4
主要地方道	府中市	主要地方道第18号府中町田線（鎌倉街道）	本町4丁目1-1 ～ 分梅町1丁目31	0.3
主要地方道	府中市	主要地方道第14号新宿国立線（東八道路）	武蔵台1丁目4 ～ 武蔵台1丁目10-1	0.2
主要地方道	府中市	主要地方道第17号所沢府中線（府中街道）	栄町3丁目19-2 ～ 寿町3丁目13	1.2
主要地方道	府中市	主要地方道第9号川崎府中線（府中街道）	矢崎町1丁目32-1 ～ 本町1丁目12-5	0.5
主要地方道	府中市	主要地方道第9号川崎府中線	是政2丁目38-1 ～ 是政2丁目33	0.1
主要地方道	調布市	主要地方道第19号町田調布線（鶴川街道）	下石原2丁目62-2 ～ 下石原3丁目55-1	0.3
主要地方道	調布市	主要地方道第19号町田調布線	多摩川4丁目40-1 ～ 多摩川4丁目1-1	0.3
主要地方道	調布市	主要地方道第19号町田調布線（鶴川街道）	小島町2丁目4-1 ～ 小島町2丁目5-6	0.1
主要地方道	調布市	主要地方道第12号調布田無線	調布ヶ丘1丁目1-1 ～ 調布ヶ丘4丁目1-1	0.5

路線種別	市町村名	路線名	区間	特定道路延長
一般都道府県道	江東区	特例都道第484号豊洲有明線（環二通り）	有明3丁目8 ～ 有明3丁目8	0.1
一般都道府県道	江東区	特例都道第484号豊洲有明線	豊洲5丁目5-10 ～ 豊洲2丁目2-26	0.2
一般都道府県道	江東区	特例都道第477号亀戸葛西橋線（番所橋通り）	亀戸9丁目14-1 ～ 大島7丁目39-27	0.5
一般都道府県道	品川区	特例都道第420号鮫洲大山線	東大井5丁目26-24 ～ 二葉1丁目5-12	1.1
一般都道府県道	品川区	特例都道第421号東品川下丸子線	東大井5丁目23-37 ～ 東大井6丁目6-1	0.1
一般都道府県道	目黒区	特例都道第416号古川橋二子玉川線（駒沢通り）	中目黒3丁目13-32 ～ 中目黒2丁目19-18	0.1
一般都道府県道	世田谷区	特例都道第426号上馬奥沢線（自由通り）	奥沢2丁目11-8 ～ 奥沢4丁目28-11	0.2
一般都道府県道	世田谷区	特例都道第423号渋谷経堂線	宮坂1丁目44-24 ～ 宮坂2丁目19-5	0.4
一般都道府県道	世田谷区	特例都道第420号鮫洲大山線	太子堂1丁目1-10 ～ 池尻2丁目8-5	0.3
一般都道府県道	世田谷区	特例都道第427号瀬田貫井線	用賀4丁目4-1 ～ 用賀2丁目36-15	0.2
一般都道府県道	渋谷区	特例都道第416号古川橋二子玉川線（駒沢通り）	広尾1丁目16-2 ～ 恵比寿西1丁目32-18	0.7
一般都道府県道	渋谷区	特例都道第413号赤坂杉並線（井ノ頭通り）	富ヶ谷2丁目45-1 ～ 上原1丁目30-8	0.7
一般都道府県道	渋谷区	特例都道第414号四谷角筈線	千駄ヶ谷1丁目18-24 ～ 代々木2丁目2-1	1.5
一般都道府県道	中野区	特例都道第433号神楽坂高円寺線（大久保通り）	中央1丁目12-11 ～ 東中野1丁目9-10	0.4
一般都道府県道	中野区	特例都道第440号落合井草線（新青梅街道）	沼袋2丁目40-18 ～ 江古田4丁目6-2	0.04
一般都道府県道	中野区	特例都道第427号瀬田貫井線（中杉通り）	白鷺2丁目1-23 ～ 鷺宮3丁目47-7	1.1
一般都道府県道	杉並区	特例都道第427号瀬田貫井線（中杉通り）	阿佐谷南3丁目1-36 ～ 阿佐谷北1丁目5-27	0.7
一般都道府県道	杉並区	特例都道第427号瀬田貫井線	下高井戸2丁目22-4 ～ 永福1丁目44-12	0.7
一般都道府県道	豊島区	特例都道第441号池袋谷原線	西池袋2丁目36-10 ～ 西池袋3丁目2-14	0.1
一般都道府県道	豊島区	特例都道第436号小石川西巢鴨線	北大塚1丁目15-5 ～ 北大塚2丁目21-4	0.4
一般都道府県道	豊島区	特例都道第455号本郷赤羽線（本郷通り）	駒込3丁目2-11 ～ 駒込2丁目8-4	0.4
一般都道府県道	豊島区	特例都道第441号池袋谷原線（要町通り）	要町3丁目11-1 ～ 要町2丁目9-15	0.5
一般都道府県道	豊島区	特例都道第435号音羽池袋線	南池袋4丁目16-8 ～ 東池袋4丁目7-2	0.4
一般都道府県道	豊島区	特例都道第441号池袋谷原線（要町通り）	要町1丁目2-17 ～ 要町1丁目21-13	0.2
一般都道府県道	北区	特例都道第445号常盤台赤羽線	赤羽台3丁目2-18 ～ 赤羽台3丁目6-13	0.1
一般都道府県道	北区	特例都道第445号常盤台赤羽線	赤羽台3丁目6-13 ～ 赤羽台3丁目9-22	0.1
一般都道府県道	北区	特例都道第460号中十条赤羽線	赤羽西1丁目7 ～ 赤羽西1丁目35	0.1
一般都道府県道	北区	特例都道第460号中十条赤羽線	赤羽西1丁目7 ～ 中十条4丁目16	1.0
一般都道府県道	北区	特例都道第460号中十条赤羽線	赤羽西1丁目22 ～ 赤羽南1丁目21-9	0.2
一般都道府県道	北区	特例都道第445号常盤台赤羽線	赤羽台3丁目2-18 ～ 赤羽1丁目58-12	0.3
一般都道府県道	北区	特例都道第447号赤羽西台線	浮間4丁目32 ～ 赤羽台4丁目16-2	1.7
一般都道府県道	北区	特例都道第455号本郷赤羽線	赤羽西6丁目15-21 ～ 西が丘2丁目8-3	1.5
一般都道府県道	北区	特例都道第445号常盤台赤羽線	赤羽西6丁目17-13 ～ 赤羽西6丁目15-21	0.3
一般都道府県道	北区	特例都道第455号本郷赤羽線	滝野川2丁目1-11 ～ 西ヶ原1丁目56-15	1.8
一般都道府県道	北区	特例都道第458号白山小台線	田端1丁目21-8 ～ 田端2丁目1-2	0.7
一般都道府県道	北区	特例都道第458号白山小台線	東田端1丁目16-52 ～ 田端新町3丁目29-10	0.4
一般都道府県道	北区	特例都道第458号白山小台線	東田端1丁目16-52 ～ 田端新町1丁目20-8	0.7
一般都道府県道	北区	特例都道第458号白山小台線	田端1丁目21-8 ～ 東田端1丁目16-52	0.2
一般都道府県道	荒川区	一般都道第457号駒込宮地線（道灌山通り）	西日暮里5丁目3 ～ 西日暮里1丁目1	0.7
一般都道府県道	荒川区	一般都道第464号言問橋南千住線	南千住7丁目12 ～ 南千住2丁目28	0.8
一般都道府県道	江戸川区	特例都道第450号新荒川葛西堤防線（清砂大橋通り）	西葛西6丁目12-1 ～ 西葛西7丁目12-7	0.2
一般都道府県道	武蔵野市	一般都道第121号武蔵野調布線（三鷹通り）	西久保1丁目1-1 ～ 中町1丁目10-5	0.3
一般都道府県道	武蔵野市	一般都道第123号境調布線	境2丁目2-17 ～ 境2丁目3-2	0.1
一般都道府県道	三鷹市	一般都道第121号武蔵野調布線（三鷹通り）	上連雀1丁目1-4 ～ 上連雀2丁目1	0.1

路線種別	市町村名	路線名	区間	特定道路延長	
市町村道	中野区	32-1240	上高田5丁目29-2	上高田5丁目15-11	0.1
市町村道	中野区	主幹6号	新井4丁目26-4	新井3丁目10-1	0.02
市町村道	中野区	主幹10号	新井3丁目37-2	沼袋2丁目40-18	1.1
市町村道	中野区	31-200	沼袋3丁目11-4	沼袋3丁目16-9	0.03
市町村道	中野区	31-240	新井3丁目8-12	新井4丁目4-5	0.3
市町村道	中野区	33-450	沼袋1丁目36-3	沼袋1丁目35-1	0.1
市町村道	中野区	主幹11号	野方3丁目1-14	野方5丁目35-10	1.2
市町村道	中野区	42-10	野方5丁目1	野方5丁目3-1	0.1
市町村道	中野区	42-90	野方5丁目32-4	野方6丁目17-5	0.5
市町村道	中野区	42-100	野方6丁目4-1	野方6丁目3-8	0.1
市町村道	中野区	42-1210	野方6丁目2-3	野方6丁目1-1	0.01
市町村道	中野区	42-1310	野方6丁目3-3	野方6丁目2-5	0.1
市町村道	中野区	41-890	白鷺1丁目12-1	白鷺1丁目12-28	0.1
市町村道	中野区	42-1000	鷺宮3丁目19-3	鷺宮3丁目15-12	0.1
市町村道	中野区	42-1100	鷺宮3丁目32-3	鷺宮3丁目21-13	0.1
市町村道	中野区	42-1150	鷺宮3丁目22-5	鷺宮3丁目18-16	0.1
市町村道	中野区	42-1220	若宮3丁目58-10	若宮3丁目58-10	0.04
市町村道	中野区	42-1230	若宮3丁目58-19	若宮3丁目58-10	0.04
市町村道	中野区	河川管理用通路（妙正寺川）	若宮2丁目60-9	白鷺2丁目50-16	1.1
市町村道	杉並区	特別区道第2117号線	阿佐谷北1丁目7-3	阿佐谷北1丁目5-17	0.2
市町村道	杉並区	特別区道第599号線	永福2丁目22-4	永福2丁目19	0.2
市町村道	杉並区	特別区道第952-1号線	上井草3丁目33-16	上井草3丁目32-1	0.2
市町村道	杉並区	特別区道第1904号線	上井草3丁目33-16	上井草3丁目34-1	0.3
市町村道	杉並区	区道2111-1号線	井草3丁目6	井草3丁目3	0.1
市町村道	杉並区	区道930号線	井草3丁目3	井草3丁目4	0.1
市町村道	杉並区	区道954号線	井草3丁目4	井草4丁目6	0.1
市町村道	杉並区	特別区道第1864号線	高井戸西1丁目22-17	高井戸西1丁目12-1	0.2
市町村道	杉並区	特別区道第423号線	堀ノ内1丁目3	堀ノ内1丁目7	0.3
市町村道	杉並区	特別区道第1880号線	堀ノ内1丁目7	堀ノ内1丁目8	0.1
市町村道	杉並区	特別区道第437号線	堀ノ内1丁目17	堀ノ内1丁目9	0.2
市町村道	杉並区	特別区道第2101-1号線	堀ノ内1丁目9	堀ノ内1丁目8	0.2
市町村道	杉並区	特別区道第2101-1号線	堀ノ内2丁目13	和田2丁目22	0.2
市町村道	杉並区	特別区道第1815号線	方南2丁目29	方南2丁目29	0.2
市町村道	杉並区	特別区道第1813号線	方南2丁目29	方南2丁目25	0.1
市町村道	杉並区	特別区道第549号線	方南2丁目25	方南2丁目20-6	0.2
市町村道	杉並区	特別区道第550号線	方南2丁目20-6	方南2丁目21	0.02
市町村道	杉並区	特別区道第551号線	方南2丁目21	方南2丁目12	0.1
市町村道	杉並区	特別区道第689号線	方南2丁目12	方南2丁目4	0.2
市町村道	杉並区	特別区道第688号線	方南2丁目4	方南1丁目52	0.3
市町村道	杉並区	特別区道第1855号線	和泉1丁目38	和泉1丁目36	0.3
市町村道	杉並区	特別区道第742号線	和泉4丁目48	和泉4丁目49	0.1
市町村道	杉並区	特別区道第1864号線	高井戸西1丁目5	高井戸西1丁目12	0.5
市町村道	杉並区	特別区道第2461号線	高井戸東4丁目10	高井戸東4丁目12	0.2
市町村道	杉並区	特別区道第2132号線	高井戸東4丁目12	高井戸東4丁目12-31	0.1



路線種別	市町村名	路線名	区間	特定道路延長
市町村道	杉並区	特別区道第1864号線	高井戸西1丁目12-1 ~ 高井戸西1丁目27-25	0.4
市町村道	杉並区	特別区道第1921号線	天沼3丁目9-1 ~ 天沼3丁目17-3	0.2
市町村道	豊島区	区道43-102	高田1丁目17 (仲之橋) ~ 新宿区西早稲田3丁目6-14	0.03
市町村道	豊島区	特別区道11-430	池袋4丁目30-21 ~ 西池袋1丁目21-7	0.6
市町村道	豊島区	特別区道11-13	池袋2丁目3-1 ~ 西池袋1丁目1	0.3
市町村道	豊島区	特別区道12-560	西池袋1丁目8-1 ~ 西池袋1丁目16-10	0.1
市町村道	豊島区	特別区道12-550	西池袋1丁目8-1 ~ 西池袋1丁目6-1	0.2
市町村道	豊島区	特別区道12-680	西池袋1丁目7-5 ~ 南池袋1丁目16	0.4
市町村道	豊島区	特別区道11-780	池袋4丁目15-10 ~ 池袋4丁目17-3	0.1
市町村道	豊島区	特別区道11-800	池袋4丁目11-8 ~ 池袋4丁目19-1	0.1
市町村道	豊島区	特別区道11-440	池袋4丁目19-1 ~ 池袋4丁目30-21	0.1
市町村道	豊島区	特別区道11-150	池袋4丁目27-2 ~ 池袋4丁目25-10	0.1
市町村道	豊島区	特別区道11-900	池袋3丁目29-17 ~ 池袋3丁目28-3	0.1
市町村道	豊島区	特別区道11-230	池袋3丁目29-17 ~ 西池袋2丁目53-10	0.2
市町村道	豊島区	特別区道11-24	池袋2丁目52-3 ~ 池袋2丁目49-1	0.2
市町村道	豊島区	特別区道11-100	池袋1丁目1-8 ~ 池袋1丁目3-19	0.1
市町村道	豊島区	特別区道11-80	池袋1丁目3-19 ~ 池袋1丁目5-8	0.1
市町村道	豊島区	特別区道12-750	西池袋3丁目33-22 ~ 西池袋3丁目20-1	0.1
市町村道	豊島区	特別区道12-970	西池袋3丁目20-1 ~ 西池袋3丁目26-1	0.2
市町村道	豊島区	特別区道12-1090	西池袋2丁目33-18 ~ 西池袋2丁目24-10	0.2
市町村道	豊島区	特別区道12-1200	西池袋2丁目21-19 ~ 西池袋2丁目21-5	0.1
市町村道	豊島区	特別区道12-110	東池袋1丁目50-35 ~ 東池袋1丁目44-3	0.1
市町村道	豊島区	特別区道11-11	東池袋1丁目49 ~ 上池袋1丁目5-1	0.1
市町村道	豊島区	特別区道12-40	東池袋1丁目44-3 ~ 東池袋1丁目46	0.1
市町村道	豊島区	特別区道41-30	東池袋1丁目18 ~ 東池袋1丁目20-9	0.2
市町村道	豊島区	特別区道41-110	東池袋1丁目5-6 ~ 東池袋1丁目29-1	0.2
市町村道	豊島区	特別区道41-50	東池袋1丁目7-9 ~ 東池袋1丁目11-4	0.3
市町村道	豊島区	特別区道41-21	東池袋1丁目1-4 ~ 南池袋2丁目30-12	0.5
市町村道	豊島区	特別区道42-50	南池袋1丁目22-1 ~ 南池袋2丁目23-5	0.2
市町村道	豊島区	特別区道31-410	東池袋2丁目1-7 ~ 東池袋2丁目5-5	0.1
市町村道	豊島区	特別区道31-690	南大塚2丁目30-6 ~ 東池袋2丁目3-2	0.2
市町村道	豊島区	特別区道31-800	北大塚2丁目1-1 ~ 南大塚3丁目30-6	0.2
市町村道	豊島区	特別区道31-1181	北大塚1丁目16-7 ~ 南大塚3丁目1-1	0.6
市町村道	豊島区	特別区道31-1250	南大塚2丁目41-3 ~ 南大塚2丁目36-2	0.1
市町村道	豊島区	特別区道31-1420	南大塚2丁目14-7 ~ 南大塚2丁目8-1	0.1
市町村道	豊島区	特別区道32-410	北大塚1丁目27-1 ~ 北大塚1丁目18-7	0.1
市町村道	豊島区	特別区道32-660	北大塚1丁目14-5 ~ 北大塚1丁目15-15	0.2
市町村道	豊島区	特別区道31-782	北大塚2丁目1-1 ~ 北大塚2丁目14-2	0.1
市町村道	豊島区	特別区道21-440	池袋本町1丁目36-6 ~ 上池袋3丁目17-1	0.2
市町村道	豊島区	特別区道21-790	上池袋3丁目16-17 ~ 上池袋3丁目16-20	0.1
市町村道	豊島区	特別区道21-780	上池袋3丁目17-1 ~ 上池袋3丁目11-5	0.2
市町村道	豊島区	特別区道21-820	上池袋3丁目14-16 ~ 上池袋3丁目13-5	0.1
市町村道	豊島区	特別区道21-270	上池袋3丁目11-5 ~ 上池袋2丁目42-20	0.3
市町村道	豊島区	特別区道34-60	駒込2丁目1-1 ~ 駒込2丁目2-1	0.1

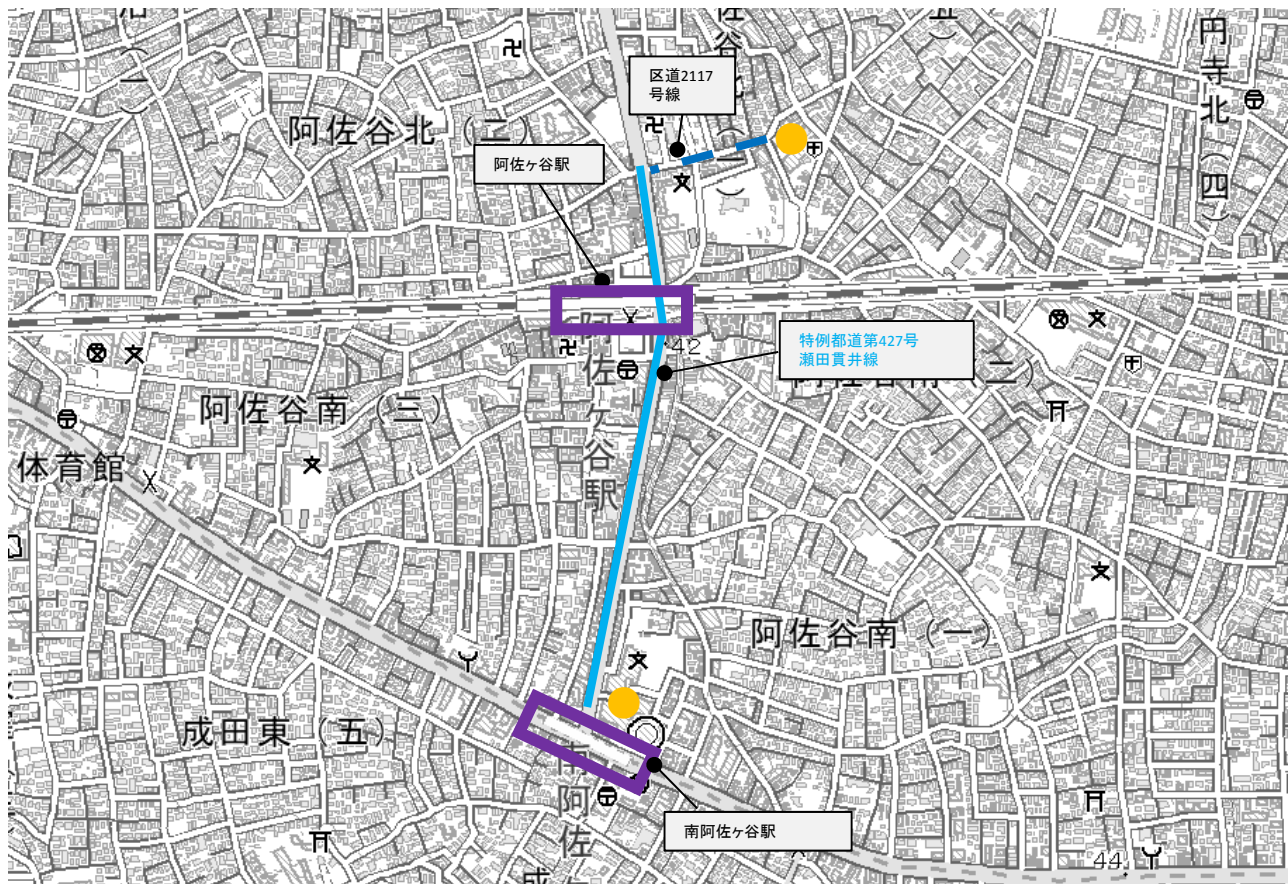
# 特 定 道 路 箇 所 図

令和元年7月

東京都

# ■特定道路箇所図

市区町村名：杉並区      地区名：阿佐ヶ谷地区



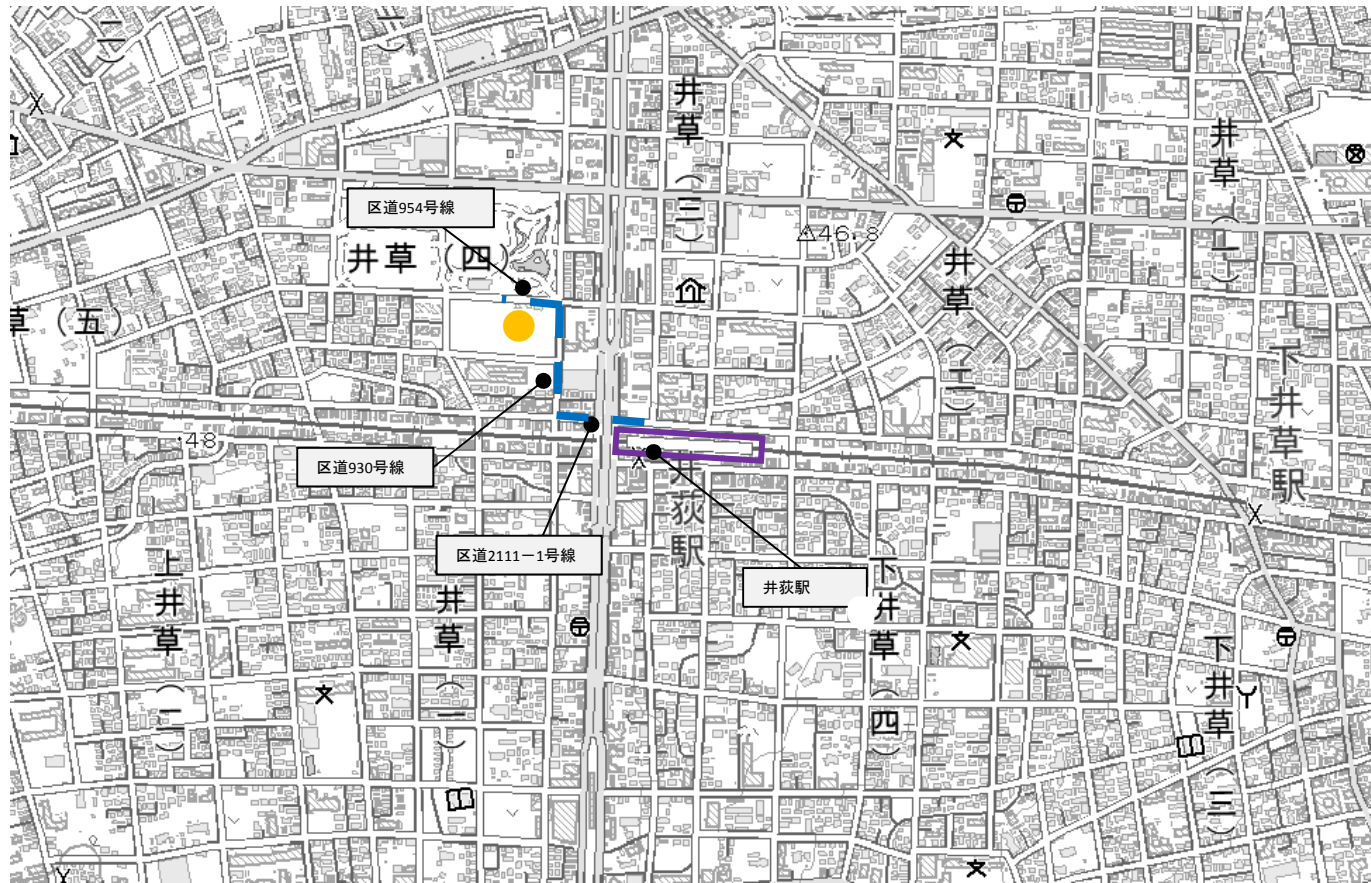
【凡例】

特定道路に該当する道路					指定済み特定道路	—
道路種別	生活関連経路以外		生活関連経路		特定旅客施設	▭
	整備済み	未整備	整備済み	未整備	特定路外駐車場	●
一般国道	指定区間内	■ ■ ■ ■	■ ■ ■ ■	■ ■ ■ ■	主な福祉施設等	●
	指定区間外	■ ■ ■ ■	■ ■ ■ ■	■ ■ ■ ■		
主要地方道	■ ■ ■ ■	■ ■ ■ ■	■ ■ ■ ■	■ ■ ■ ■	重点整備地区	■
一般都道府県道	■ ■ ■ ■	■ ■ ■ ■	■ ■ ■ ■	■ ■ ■ ■		
市町村道	■ ■ ■ ■	■ ■ ■ ■	■ ■ ■ ■	■ ■ ■ ■		

# ■ 特定道路箇所図

市区町村名：杉並区

地区名：井荻駅周辺地区



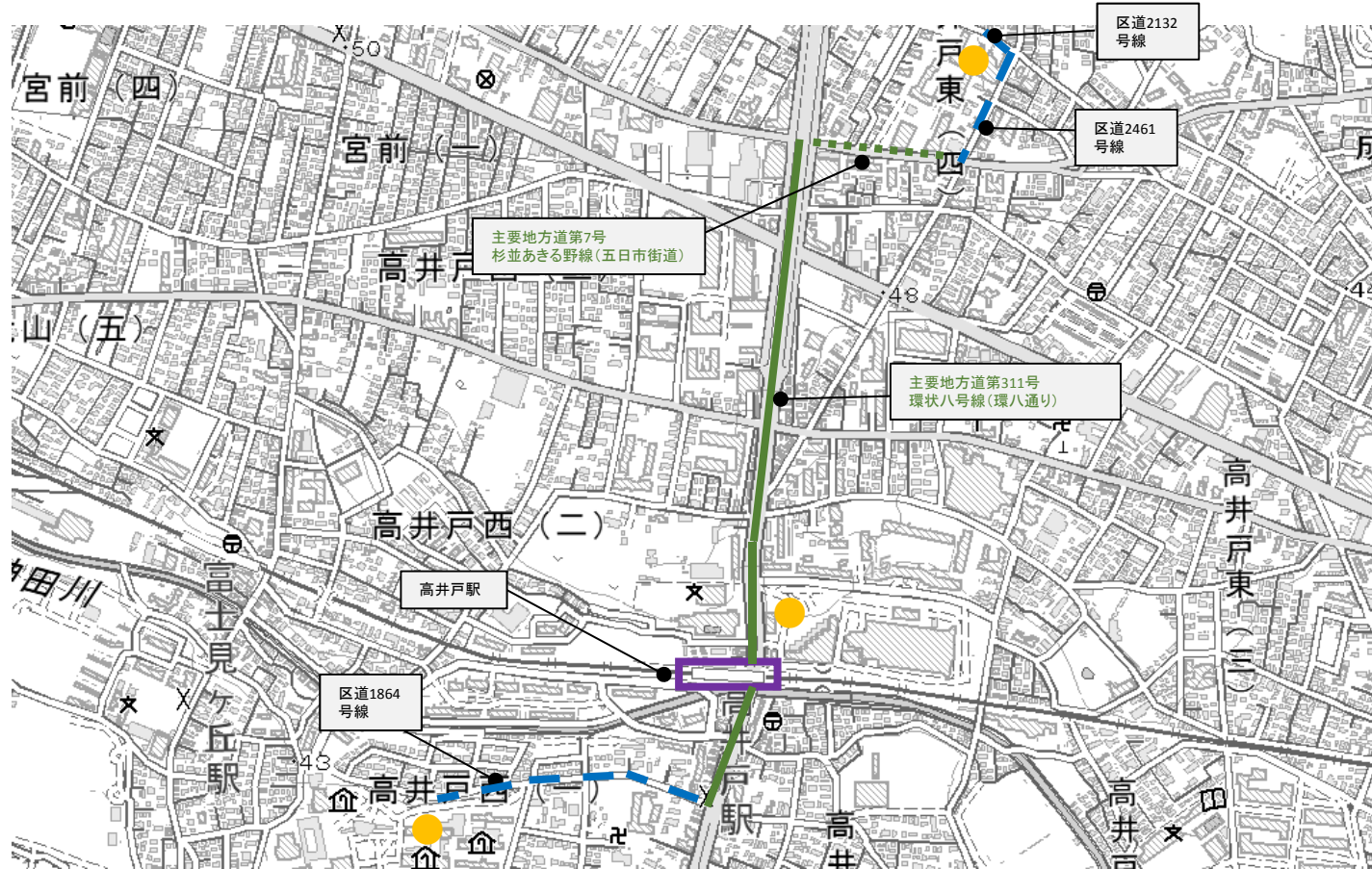
【凡例】

特定道路に該当する道路				指定済み特定道路	—	
道路種別	生活関連経路以外		生活関連経路		特定旅客施設	—
	整備済み	未整備	整備済み	未整備		
一般国道	指定区間内	■ ■ ■ ■	■ ■ ■ ■	■ ■ ■ ■	特定路外駐車場	●
	指定区間外	■ ■ ■ ■	■ ■ ■ ■	■ ■ ■ ■		
主要地方道		■ ■ ■ ■	■ ■ ■ ■	■ ■ ■ ■	主な福祉施設等	●
一般都道府県道		■ ■ ■ ■	■ ■ ■ ■	■ ■ ■ ■		
市町村道		■ ■ ■ ■	■ ■ ■ ■	■ ■ ■ ■	重点整備地区	■
		■ ■ ■ ■	■ ■ ■ ■	■ ■ ■ ■		

# ■ 特定道路箇所図

市区町村名：杉並区

地区名：高井戸駅周辺地区

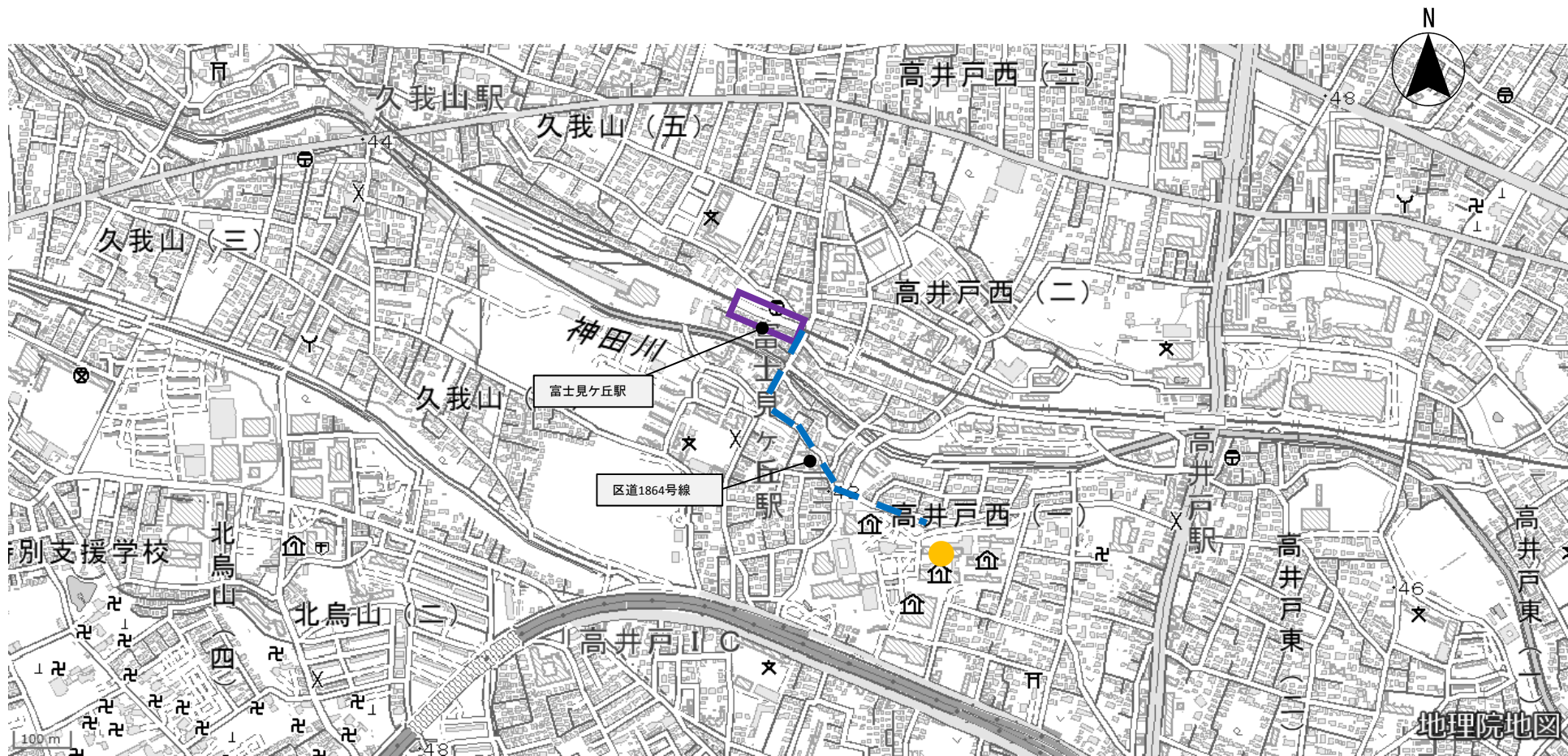


【凡例】

道路種別		特定道路に該当する道路				指定済み特定道路	指定済み特定道路
		生活関連経路以外		生活関連経路			
		整備済み	未整備	整備済み	未整備	指定済み特定道路	指定済み特定道路
一般国道	指定区内	■	■	■	■	指定済み特定道路	■
	指定区間外	■	■	■	■	指定済み特定道路	■
主要地方道		■	■	■	■	指定済み特定道路	■
一般都道府県道		■	■	■	■	指定済み特定道路	■
市町村道		■	■	■	■	指定済み特定道路	■
						特定旅客施設	■
						特定路外駐車場	●
						主な福祉施設等	●
						重点整備地区	■

# ■特定道路箇所図

市区町村名：杉並区      地区名：富士見ヶ丘駅周辺地区

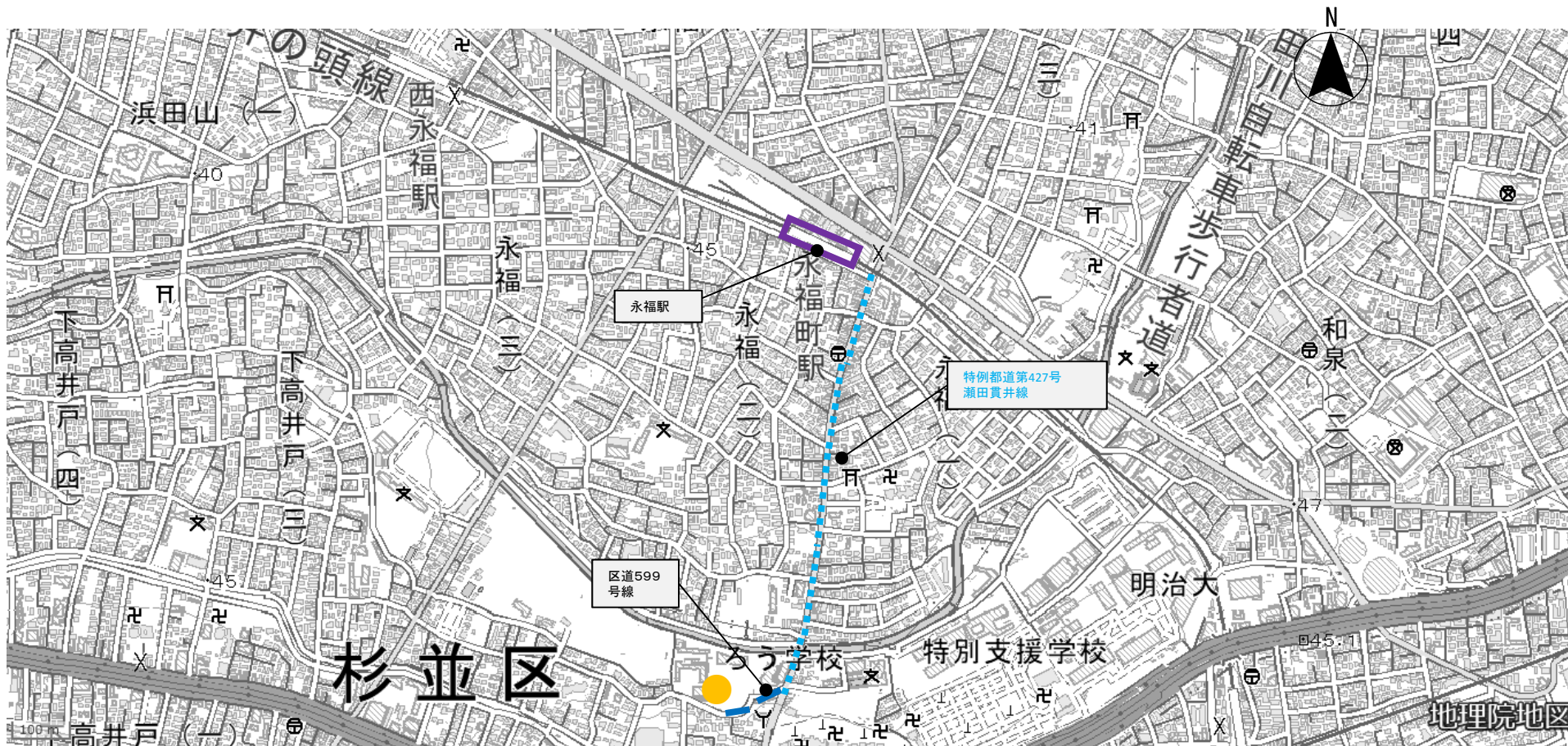


【凡例】

道路種別		特定道路に該当する道路				指定済み特定道路
		生活関連経路以外		生活関連経路		
		整備済み	未整備	整備済み	未整備	特定旅客施設
一般国道	指定区内	■	■	■	■	●
	指定区外	■	■	■	■	
主要地方道		■	■	■	■	●
一般都道府県道		■	■	■	■	
市町村道		■	■	■	■	重点整備地区

# ■ 特定道路箇所図

市区町村名：杉並区      地区名：永福町駅周辺地区



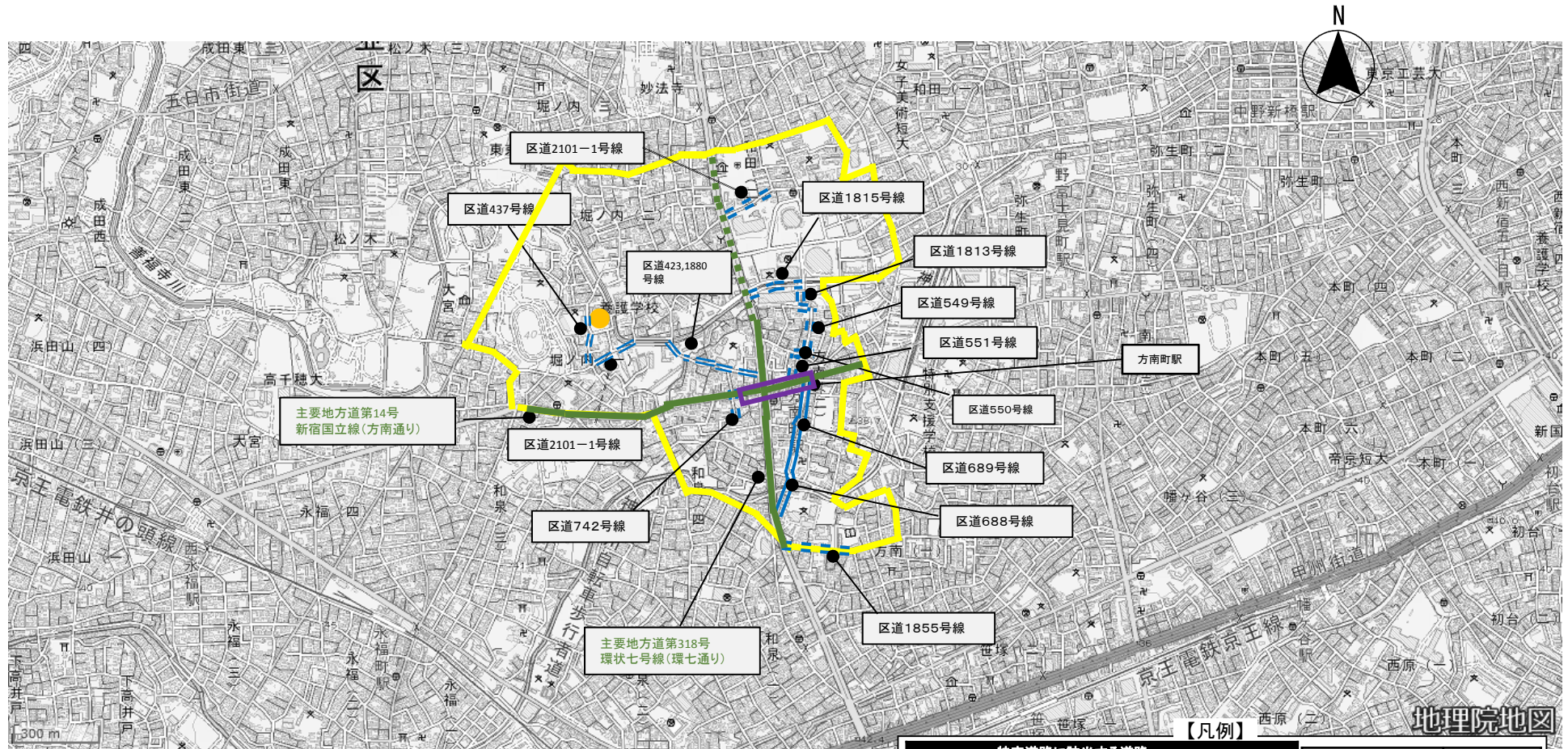
【凡例】

特定道路に該当する道路				指定済み特定道路	—		
道路種別		生活関連経路以外		生活関連経路		指定旅客施設	—
		整備済み	未整備	整備済み	未整備		
一般国道	指定区内	■	■ ■ ■	■ ■ ■ ■ ■	■ ■ ■ ■ ■	特定路外駐車場	●
	指定区間外	■ ■ ■ ■ ■	■ ■ ■ ■ ■	■ ■ ■ ■ ■	■ ■ ■ ■ ■		
主要地方道		■ ■ ■ ■ ■	■ ■ ■ ■ ■	■ ■ ■ ■ ■	■ ■ ■ ■ ■	主な福祉施設等	●
一般都道府県道		■ ■ ■ ■ ■	■ ■ ■ ■ ■	■ ■ ■ ■ ■	■ ■ ■ ■ ■		
市町村道		■ ■ ■ ■ ■	■ ■ ■ ■ ■	■ ■ ■ ■ ■	■ ■ ■ ■ ■	重点整備地区	■
		■ ■ ■ ■ ■	■ ■ ■ ■ ■	■ ■ ■ ■ ■	■ ■ ■ ■ ■		

# ■ 特定道路箇所図

市区町村名：杉並区

地区名：方南町駅周辺地区



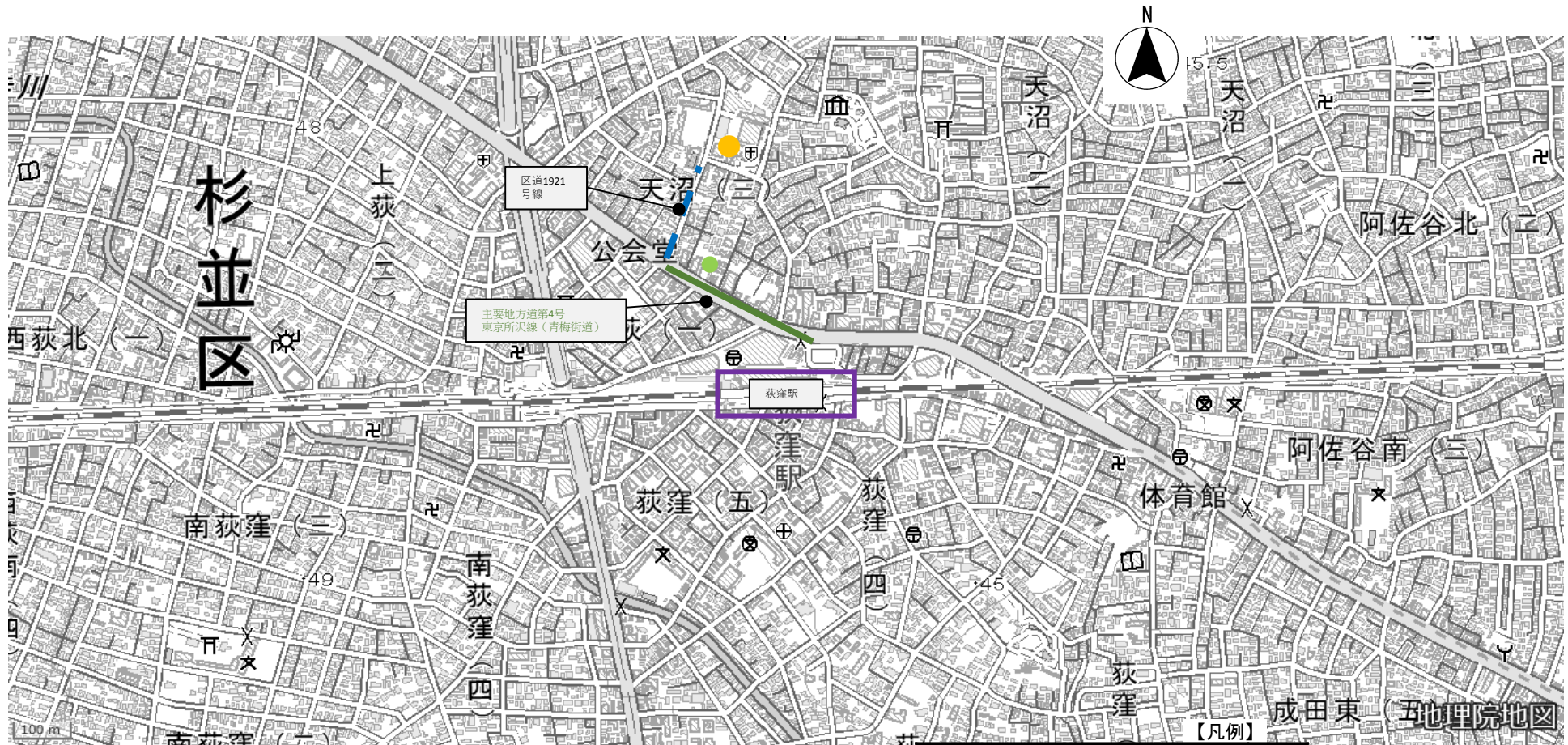
特定道路に該当する道路					指定済み特定道路
道路種別	生活関連経路以外		生活関連経路		指定済み特定道路
	整備済み	未整備	整備済み	未整備	
一般国道	指定区間内				
	指定区間外				
主要地方道					
一般都道府県道					
市町村道					



# ■特定道路箇所図

市区町村名：杉並区

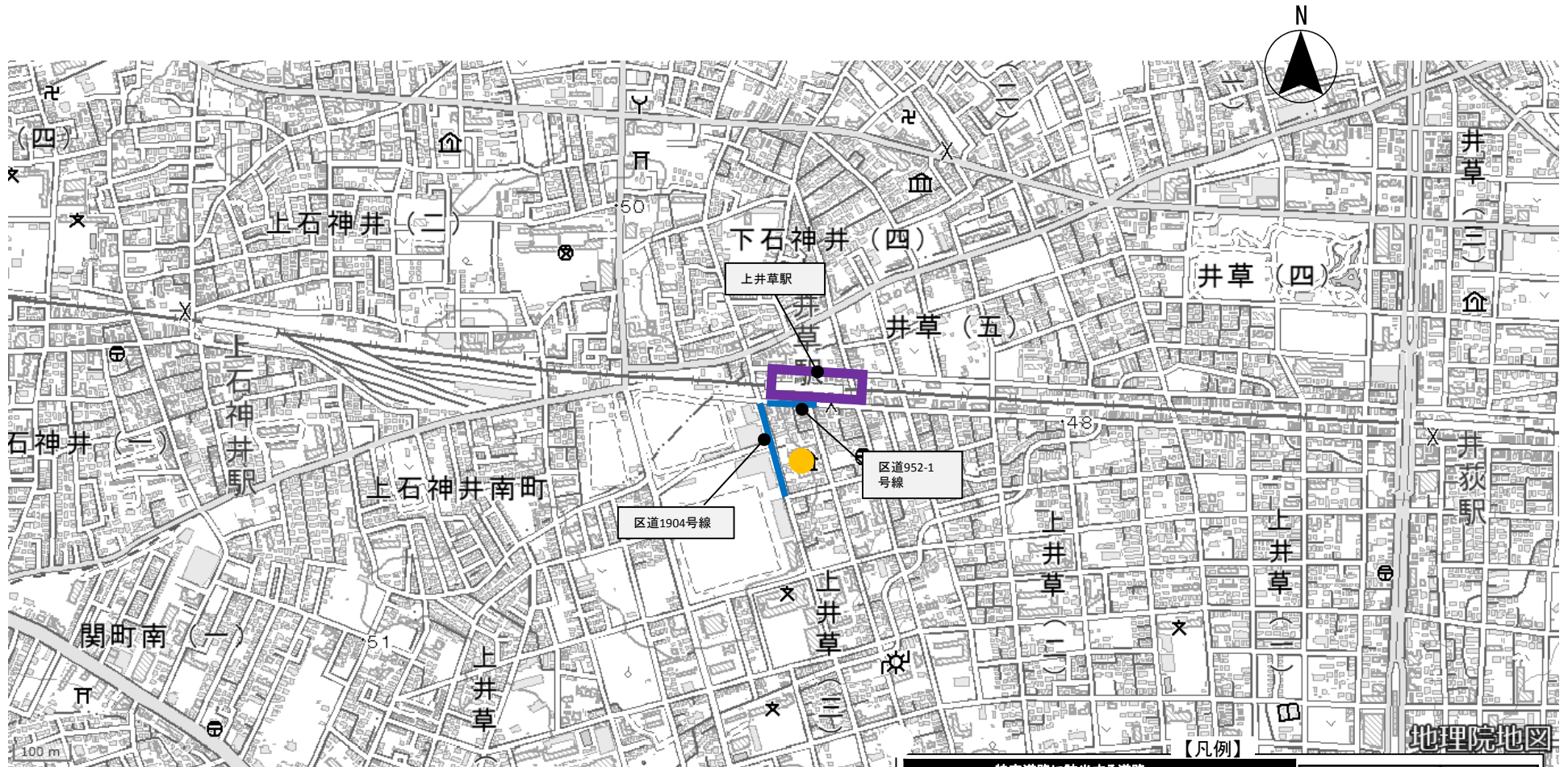
地区名：荻窪駅周辺地区



特定道路に該当する道路				指定済み特定道路	指定済み特定道路			
道路種別	生活関連経路以外		生活関連経路		特定旅客施設	特定路外駐車場	主な福祉施設等	重点整備地区
	整備済み	未整備	整備済み	未整備				
一般国道	指定区間内	■ ■ ■ ■	■ ■ ■ ■	■ ■ ■ ■	●	●	●	■
	指定区間外	■ ■ ■ ■	■ ■ ■ ■	■ ■ ■ ■				
主要地方道	■ ■ ■ ■	■ ■ ■ ■	■ ■ ■ ■	■ ■ ■ ■				
一般都道府県道	■ ■ ■ ■	■ ■ ■ ■	■ ■ ■ ■	■ ■ ■ ■				
市町村道	■ ■ ■ ■	■ ■ ■ ■	■ ■ ■ ■	■ ■ ■ ■				

# ■ 特定道路箇所図

市区町村名：杉並区      地区名：上井草駅周辺地区



特定道路に該当する道路				指定済み特定道路	
道路種別	生活関連経路以外		生活関連経路		特定旅客施設
	整備済み	未整備	整備済み	未整備	
一般国道	指定区間内				
	指定区間外				
主要地方道					特定路外駐車場
一般都道府県道					主な福祉施設等
市町村道					重点整備地区