

議案第 35 号

特別区道の路線の認定について

上記の議案を提出する。

令和 2 年 2 月 12 日

提出者 杉並区長 田 中 良

特別区道の路線の認定について

下記のとおり特別区道の路線を認定する。

記

認定する路線

路線名	起 点	終 点
2583	高井戸西一丁目 29 番	高井戸西一丁目 22 番

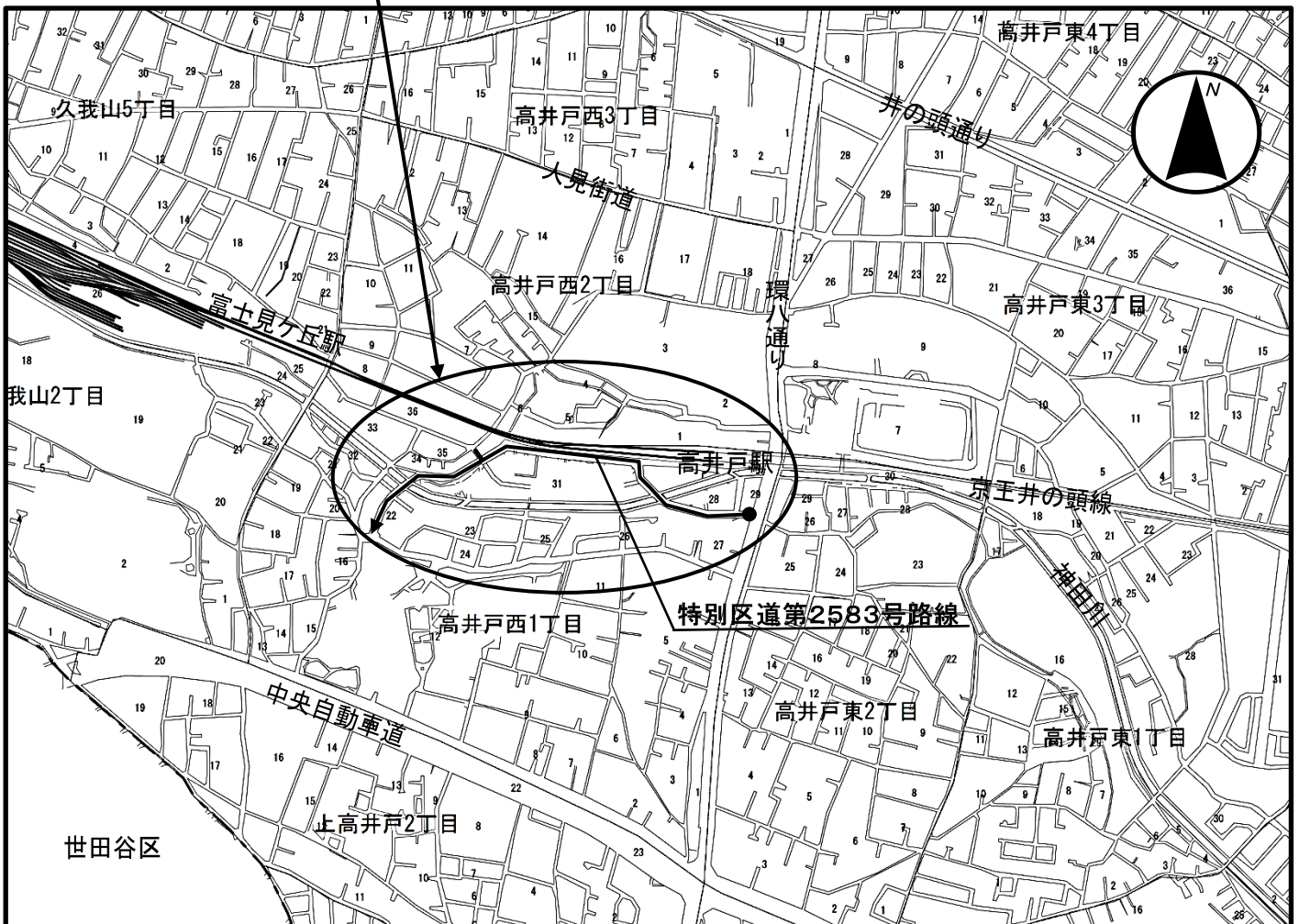
(提案理由)

道路法（昭和 27 年法律第 180 号）第 8 条第 2 項の規定に基づき、議決を経る必要がある。

# 案内図

## 特別区道第2583号路線

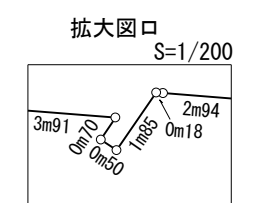
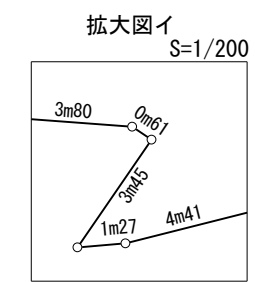
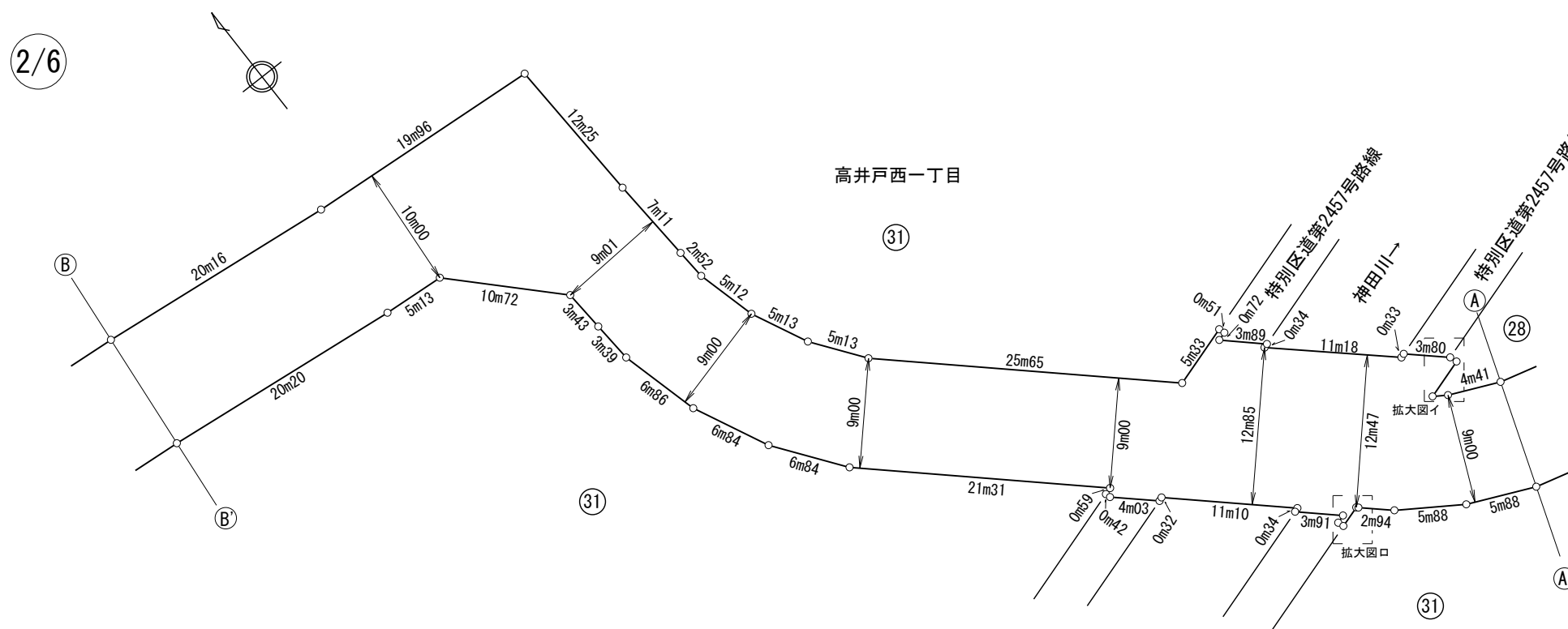
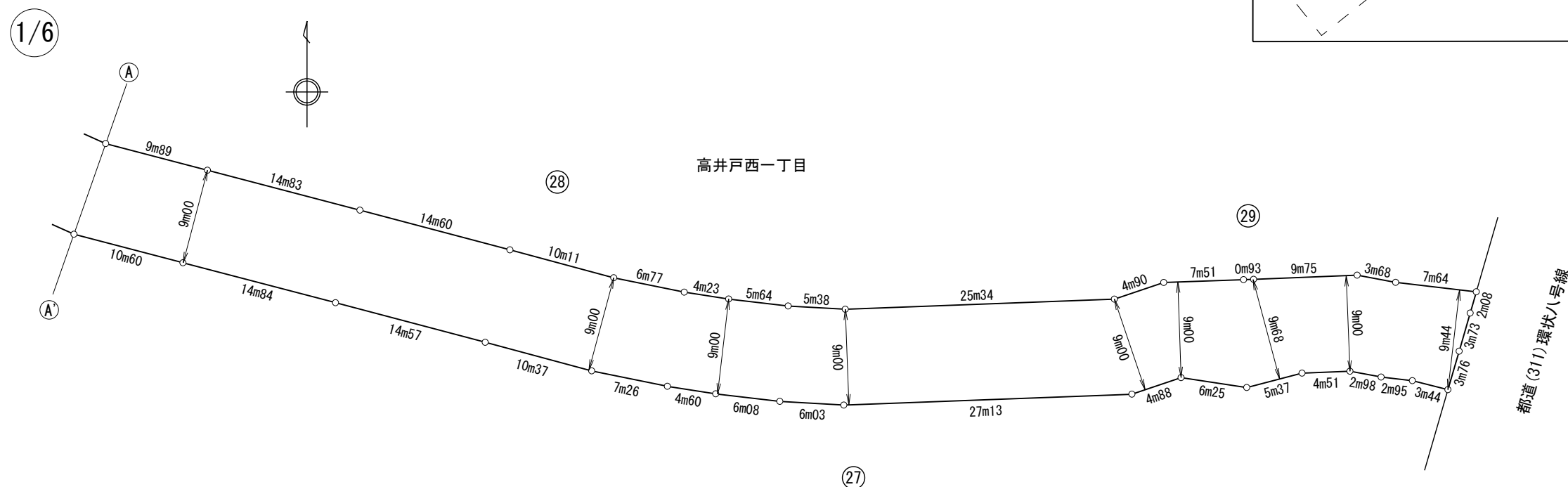
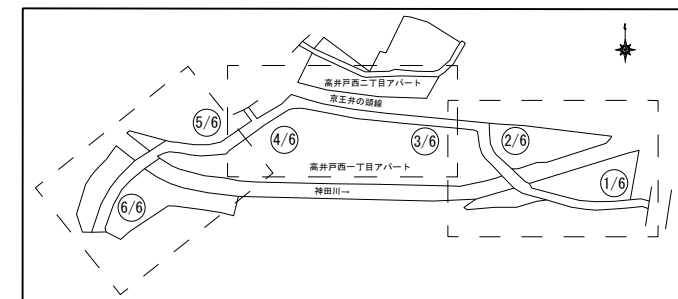
高井戸西一丁目 29 番先  
22



認定区域図 縮尺1:500

特別区道第2583号路線

杉並区高井戸西一丁目 29番先  
22番先

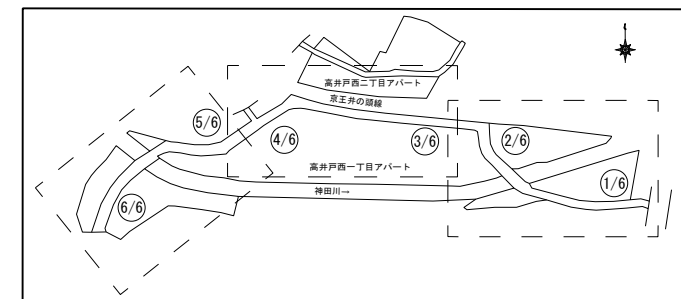


道路区域

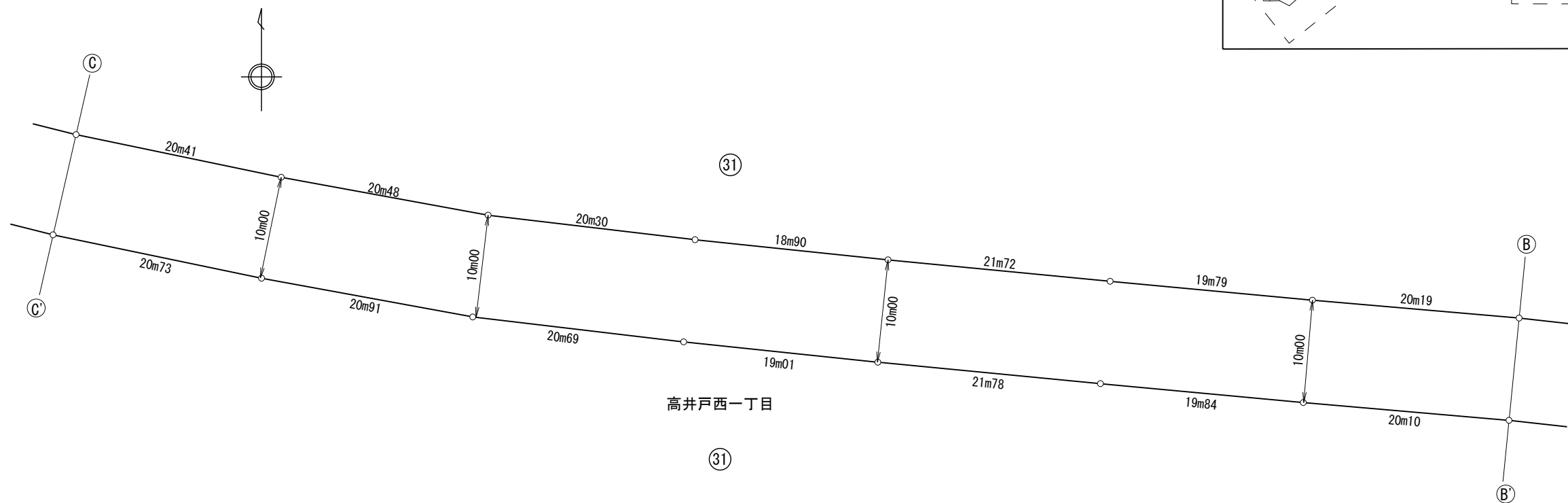
認定区域図 縮尺1:500

特別区道第2583号路線

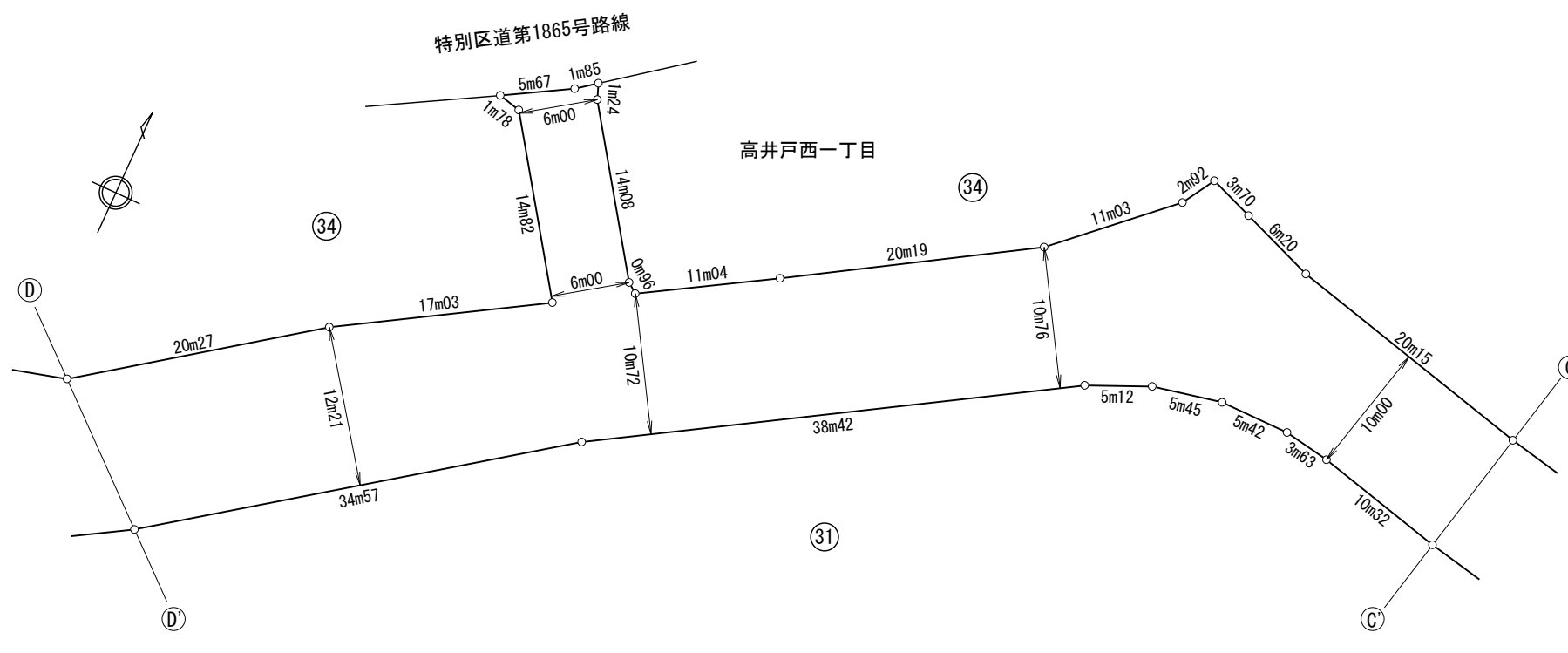
杉並区高井戸西一丁目 29番先  
22番先



3/6



4/6

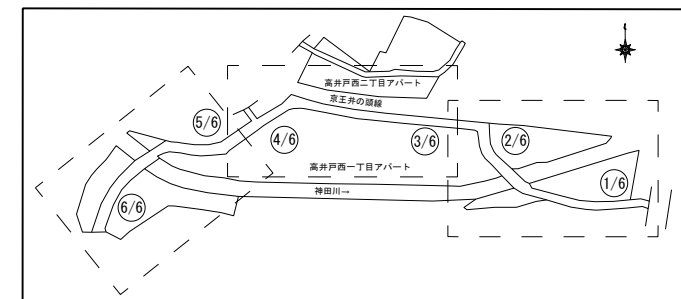


道路区域

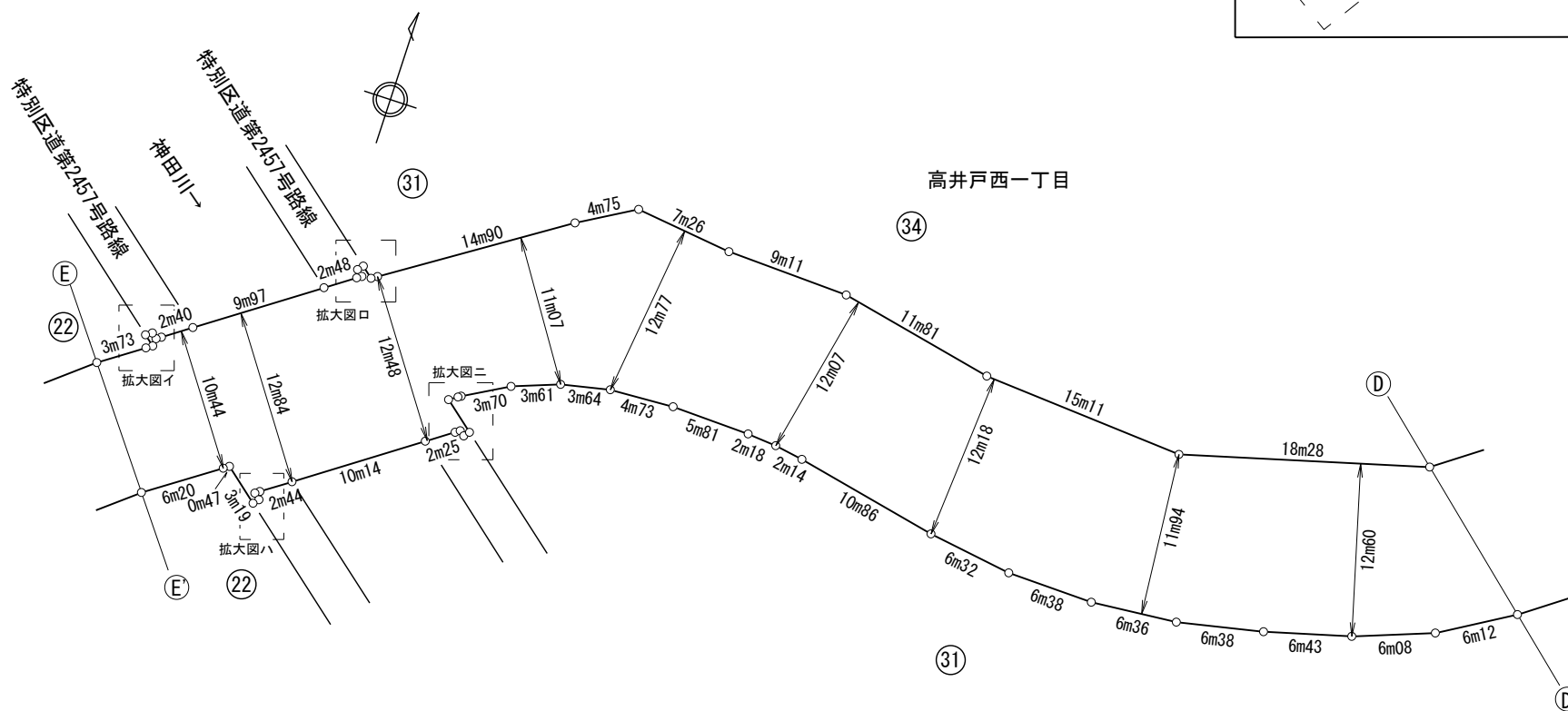
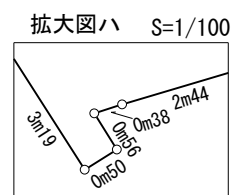
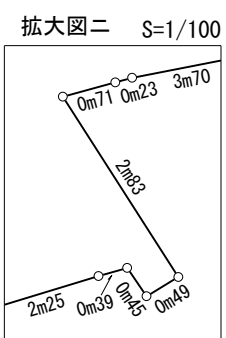
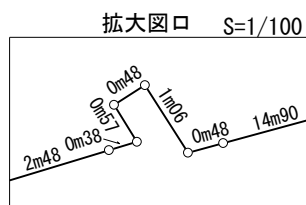
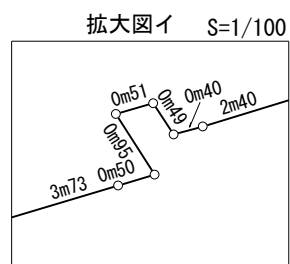
# 認定区域図 縮尺1:500

## 特別区道第2583号路線

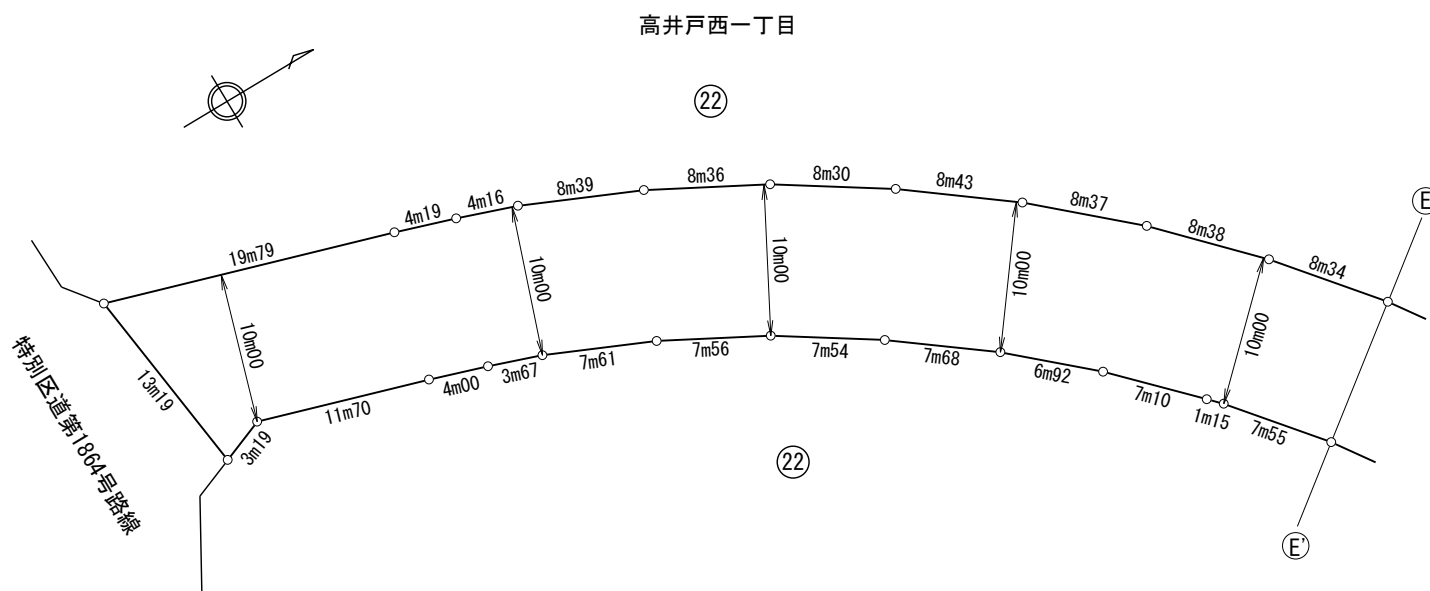
杉並区高井戸西一丁目 29番先  
22番先



5/6



6/6



道路区域