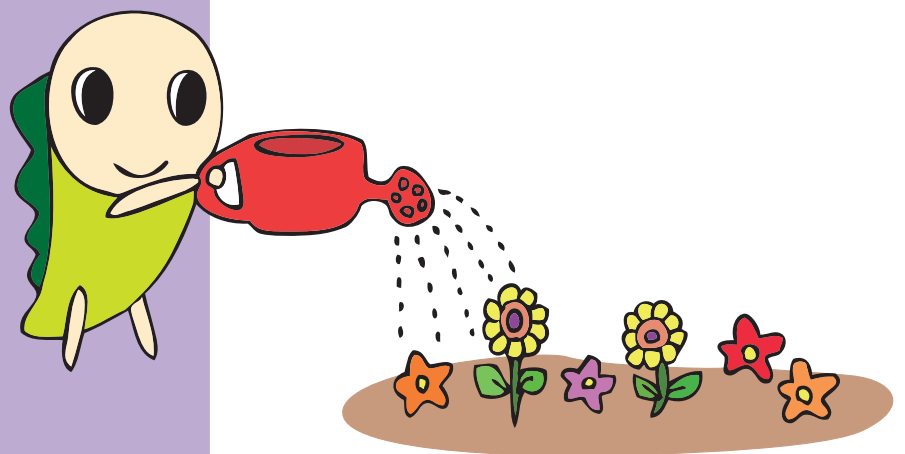


# その他 応援券が利用できるサービス一覧



その他のサービス／  
特定の対象者のためのサービス ..... P119  
「子どものインフルエンザ予防接種」に  
応援券が利用できる医療機関一覧 ..... P120

## その他のサービス

各係・センターにお問い合わせのうえ、サービスが利用できるかご確認ください。

サービス名	対象者	内容	料金	備考
<b>杉並子ども家庭支援センター</b> ☎03-5929-1901「ゆうライン」(相談専用電話)				
子どもショートステイ	保護者の出産や突然の病気などで一時的に就学前のお子さんの面倒がみられない方	2歳未満は、カリタスの園つぼみの寮、2歳以上は、カリタスの園小百合の寮にて、宿泊で預かります。1回につき7日以内。年度内の利用期間の合計は、子ども1人につき28日以内。	2歳未満は1日2,500円、2歳以上は1日2,150円(所得により無料の場合あり)	応援券の受取は各施設
<b>子ども家庭部管理課地域子育て支援係</b> ☎03-3312-2111 (代表)				
産前・産後支援ヘルパー	日中、家事や育児を手伝ってくれる人がいない方 産前：妊娠中の方 産後：退院した翌日から1歳未満の子を養育中の方	産前・産後の家事や育児の支援が必要なご家庭を、ヘルパーが訪問する子育て支援サービスです。 ※事業の詳細は、区公式ホームページ「産前・産後支援ヘルパー」をご覧ください。	1時間1,000円(所得により無料の場合あり) 別途ヘルパーの交通費	
多胎児家庭家事・育児支援ヘルパー	・多胎児を妊娠中の方 ・出産後、退院した翌日から3歳未満の多胎児を養育中の方	多胎児を養育する家庭の自宅をヘルパーが訪問し、家事・育児を支援するサービスです。 ※事業の詳細は、区公式ホームページ「多胎児家庭支援事業」をご覧ください。	1時間500円(所得により無料の場合あり) 別途ヘルパーの交通費	
<b>子ども家庭部管理課ひとり親家庭支援担当</b> ☎03-5307-0343 (直通)				
ひとり親家庭ホームヘルプサービス	就学前のお子さんのいるひとり親家庭で、要件に該当する方	母子家庭のお母さん、父子家庭のお父さんが、就労等の事情で家事または育児などの日常生活に支障をきたした場合は、支援が受けられます。	所得に応じて負担があります	
<b>杉並区シルバー人材センター</b> ☎03-3317-2217 阿佐谷南1-14-2 みなみ阿佐谷ビル6階				
家事援助(家内清掃、洗濯、買物等)	当センターとサービスの契約をした、就学前のお子さんのいる保護者	家内清掃、洗濯、買物等。曜日、時間を固定して3カ月以上継続する場合は、最低月4時間から。30分単位でご利用いただけます。	1時間1,155円～(継続)別途交通費あり	
子どもの送迎	当センターとサービスの契約をした、2歳児～就学前のお子さんのいる保護者	2歳以上から幼稚園等から塾等への送り迎え(ベビーカー・自転車不可)です。1時間以内は1時間分となります。最低月4時間から。1時間以上は30分単位。	1時間1,320円(継続)別途交通費あり	応援券を利用する旨を、必ず申込時にお知らせください。
依頼者宅での子どもの見守り	当センターとサービスの契約をした、2歳児～就学前のお子さんのいる保護者	1日から2か月以内の場合は、1回2時間単位です。2時間以上は1時間単位。	1回1,672円(1回1時間の単発)別途交通費あり	
		2歳以上から依頼者宅で子どもを見守ります。1時間以内は1時間分となります。最低月4時間から。1時間以上は30分単位。	1時間1,320円(継続)別途交通費あり	

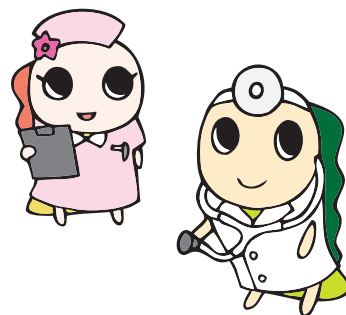
◆  
その他  
特定の他の対象者のためのサービス

## 特定の対象者のためのサービス

利用できるサービス	利用できる事業者
福祉有償運送団体による障害児の移送サービス	<ul style="list-style-type: none"> <li>・杉並移送サービス ☎03-6794-7000</li> <li>・おでかけサービス杉並 ☎03-6425-8584</li> <li>・杉並ボラの会 ☎080-6542-9867</li> <li>・一期の会 ☎03-3311-9148</li> <li>・杉樹会 ☎03-3338-8630</li> </ul>

# 「子どものインフルエンザ予防接種」に 応援券が利用できる医療機関一覧

- 応援券が利用できるのは、就学前の子どもの接種にかかる費用です。
- 接種対象の子どもの応援券のみ利用できます。
- ゆりかご券は、出産後に当該出生児の応援券として利用できます。当該出生児以外（妊婦、親、兄弟）への接種には利用できません。
- 診療日時・料金などの詳細については、各医療機関にお問い合わせの上ご利用ください。
- 応援券が利用できるのは、国の承認を受け医薬品副作用被害者救済制度が適用されるワクチンの予防接種に限ります。
- 「子どものインフルエンザ予防接種」を受けられる医療機関の最新情報はコチラから <https://www.city.suginami.tokyo.jp/kosodate/ouenken/1000512.html>

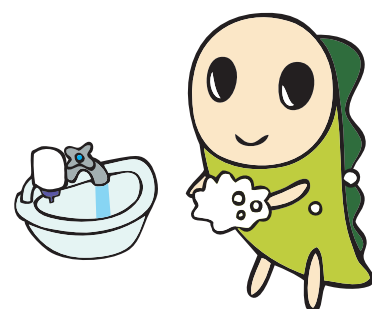


医療機関名	住所	電話
<b>阿佐谷北</b>		
河北サテライトクリニック	阿佐谷北1-3-12	☎ 3339-0808
あさや耳鼻咽喉科	阿佐谷北1-4-6 コルヌイエ北阿佐谷1階	☎ 3338-4133
河北総合病院	阿佐谷北1-7-3	☎ 3339-2121
吉田医院小児科皮フ科	阿佐谷北1-3-3-8	☎ 3336-2535
木村医院	阿佐谷北1-3-3-12	☎ 3338-7026
佐藤内科クリニック	阿佐谷北2-13-2 阿佐谷北口駅前ビル2階	☎ 5327-5885
松野医院	阿佐谷北3-4-2-10	☎ 3330-4656
井上医院	阿佐谷北5-4-7-17	☎ 3339-1132
矢部医院	阿佐谷北6-3-1-6	☎ 3338-6449
<b>阿佐谷南</b>		
笑顔のこどもクリニック 阿佐ヶ谷	阿佐谷南1-9-3 HEALTH 4 F	☎ 3313-3811
河北ファミリー クリニック南阿佐谷	阿佐谷南1-16-8 3階・4階・5階	☎ 5356-7160
けやき内科クリニック	阿佐谷南1-3-3-16	☎ 3311-0437
内科小児科 山住医院	阿佐谷南1-3-8-2	☎ 3314-2381
セキこどもクリニック	阿佐谷南2-1-2-7	☎ 3318-1625
駅前つのだクリニック	阿佐谷南3-3-7-1 PLANO 5階	☎ 5335-7480
<b>高円寺北</b>		
高円寺こどもクリニック	高円寺北2-2-4 トラビ高円寺1F西	☎ 6265-5957
中村医院	高円寺北2-2-8-3階	☎ 3338-6500
藤巻クリニック	高円寺北2-9-2 高円寺シティハウス101号	☎ 5364-2500

清見内科クリニック	高円寺北2-2-2-5	☎ 3310-0220
林医院	高円寺北2-3-5-13	☎ 3338-6826
よしひさ内科クリニック	高円寺北3-3-5-26 T's garden 高円寺1階	☎ 5327-5577
高円寺同愛診療所	高円寺北4-1-6-11	☎ 5327-5450
<b>高円寺南</b>		
ふじさきクリニック	高円寺南1-6-1-9	☎ 6912-9581
麻木耳鼻咽喉科	高円寺南1-7-4 杉木ビル202	☎ 6804-6770
新高円寺駅前クリニック	高円寺南2-1-6-13 エルニド1階	☎ 5378-5830
林医院	高円寺南2-2-1-1	☎ 3311-1856
よしだ内科	高円寺南4-1-9-1 山長ビル1階	☎ 3311-3293
横山高円寺南医院	高円寺南4-2-9-9 第三穴吹ビル1階	☎ 6413-1097
河合耳鼻咽喉科医院	高円寺南4-3-9-18	☎ 3311-0223
こじま内科	高円寺南5-4-0-17	☎ 3316-3987
<b>梅里・和田</b>		
松浦クリニック	梅里1-6-3 プラムコート ワタナベ1階	☎ 3318-6101
継医院	梅里2-4-8	☎ 3311-3067
多田小児クリニック	和田1-1-9-5 新村ビル1階	☎ 3380-0415
和光診療所	和田1-6-8-9	☎ 3384-8381
立正佼成会附属佼成病院	和田2-2-5-1	☎ 3383-1281
和田堀診療所	和田2-4-2-5	☎ 3381-6840
ひだまりクリニック	和田3-4-1-2	☎ 3315-0217

和田クリニック	和田3-15-15	☎ 3381-5411
武正内科	和田3-47-14	☎ 3311-3737
岩崎小児科医院	和田3-49-7	☎ 5377-0015
<b>堀ノ内・松ノ木</b>		
杉並堀ノ内クリニック	堀ノ内2-29-14 ライオンズマンション新高円寺1階	☎ 5929-1611
渡辺医院	堀ノ内3-10-16	☎ 3311-7893
石井こども・ 内科循環器科クリニック	松ノ木1-6-21	☎ 3314-5677
みさき診療所	松ノ木3-11-8	☎ 5306-1448
せいきょう診療所	松ノ木3-23-8	☎ 3313-7365
<b>成田東・成田西</b>		
今関医院	成田東2-31-10	☎ 3311-2169
たけうち内科	成田東3-12-13	☎ 3313-8428
長沼内科	成田東3-36-8	☎ 3311-1803
中村外科小児科医院	成田東4-9-15	☎ 3398-2218
松浦整形外科内科	成田東4-19-18	☎ 3317-1511
蘭松医院	成田東5-36-11	☎ 3393-1477
おおたにクリニック	成田西1-12-15	☎ 3316-8577
宮下小児科医院	成田西3-20-3	☎ 3392-3855
<b>井草</b>		
角田外科医院	井草1-2-15	☎ 3399-1663
伊東医院	井草1-19-27	☎ 3399-3848
フロンティアーツ 井草内科クリニック	井草3-17-14 サイレンスミヨシ101	☎ 5311-7077
海老沢医院	井草3-24-8	☎ 3390-1289
つばきこどもクリニック	井草4-5-2-1階	☎ 3395-5550
丸尾医院	井草4-6-2	☎ 3390-2370
<b>上井草</b>		
柁原医院	上井草1-25-18	☎ 3399-8861
若草クリニック	上井草2-19-4	☎ 3396-0308
たむらクリニック	上井草3-31-15 石泉ビル	☎ 5303-5701
上井草内科・循環器 クリニック	上井草3-31-23	☎ 5303-6722

よこいファミリー クリニック	上井草4-11-1	☎ 5303-8955
<b>下井草</b>		
別府医院	下井草1-4-3	☎ 3336-6921
石川小児科医院	下井草2-10-7	☎ 3390-3671
柿田医院	下井草2-23-5	☎ 3395-3602
近藤医院	下井草2-36-24	☎ 3397-6868
よこやま耳鼻咽喉科	下井草3-37-11-1階	☎ 3397-1616
はぶ小児科・内科	下井草3-38-17 VIEW カワシマ1階	☎ 6913-7380
ふるはた医院	下井草4-16-2	☎ 5930-9119
<b>本天沼・天沼</b>		
桜井クリニック	本天沼3-12-25	☎ 3394-6436
にれの木クリニック	天沼3-2-18	☎ 5335-5868
東京衛生アドベンチスト 病院	天沼3-17-3	☎ 3392-1489
東京衛生アドベンチスト病院 附属教会通りクリニック	天沼3-17-3	☎ 3392-1489
天沼診療所	天沼3-27-7	☎ 3393-1866
根岸医院	天沼3-36-17	☎ 3391-3938
<b>清水</b>		
測之上クリニック	清水1-15-12 ローカス四面道1階	☎ 5382-0876
おかもと耳鼻咽喉科	清水1-15-15 ベルクハイム1階北	☎ 6913-7202
百瀬医院	清水2-5-5-1階	☎ 5311-3456
成瀬医院	清水2-22-22	☎ 5311-5133
<b>桃井</b>		
桃井こどもクリニック	桃井2-1-3 吉田ビル1階	☎ 5311-8688
たけうち整形外科	桃井4-2-21 フェリシア桃井1F	☎ 3397-1500



今川		
諸岡クリニック	今川1-1-4	☎ 3396-1520
荻窪病院	今川3-1-24	☎ 3399-1101
上井草診療所	今川3-30-10	☎ 3395-2400
善福寺・西荻北		
善福寺クリニック	善福寺3-24-3	☎ 3395-6808
西荻クリニック	西荻北2-5-13	☎ 3399-0434
服部医院	西荻北2-37-10	☎ 3390-0770
ちぎら医院	西荻北3-4-4	☎ 3390-1238
西荻司ビルクリニック	西荻北3-12-10 司ビル2階	☎ 5382-2099
矢部クリニック	西荻北3-25-21	☎ 3390-0731
西荻レディースクリニック	西荻北3-32-12 ルミノール西荻窪2階	☎ 5382-5655
慶優クリニック	西荻北4-33-16	☎ 5303-1188
上荻		
藤多クリニック	上荻1-9-1 ユアビルⅡ5階	☎ 3392-8811
荻窪子どもクリニック	上荻1-16-6 第二丸三ビル4階	☎ 3391-6651
吉田クリニック	上荻1-18-12 春木家ビル2階	☎ 5347-7300
河合内科クリニック	上荻3-1-11	☎ 3399-8563
中里医院	上荻4-2-3	☎ 3390-5258
駒崎医院	上荻4-30-12	☎ 3395-5513
荻窪・南荻窪		
シャレール荻窪前 やすだクリニック	荻窪1-58-10	☎ 6383-5111
都筑医院	荻窪2-31-5	☎ 3391-5137
都筑外科・形成外科医院	荻窪2-31-5	☎ 3392-8352
荻窪上田クリニック	荻窪3-47-10	☎ 3398-9300
横田医院	荻窪4-11-19	☎ 3398-3205
安田医院	荻窪5-11-19	☎ 3391-5871
いしい耳鼻咽喉科	荻窪5-16-20 SNビル3階	☎ 3398-3387
荻窪中尾耳鼻咽喉科医院	荻窪5-20-10 ミカワヤビル3階	☎ 5335-3387
松山医院	荻窪5-26-3-201	☎ 3393-5578

おぎくぼ内科クリニック	荻窪5-26-7 いづみビル2階	☎ 5347-2800
かわさき小児科	荻窪5-27-5 中島第二ビル6階	☎ 5347-0530
山中病院	南荻窪1-5-15	☎ 3335-5611
長田子どもクリニック	南荻窪1-31-14	☎ 3334-2030
たむら医院	南荻窪3-14-16	☎ 3331-3553
西荻南・松庵		
はやしこどもアレルギー クリニック	西荻南1-1-1-2階	☎ 5941-9181
櫛引医院	西荻南2-4-5	☎ 3333-3839
山中整形外科内科 クリニック	西荻南2-25-17	☎ 3335-5800
甲田医院	西荻南3-16-1	☎ 3333-6444
佐藤整形外科	西荻南3-22-3	☎ 3331-6300
西荻子どもクリニック	西荻南4-4-5 フェリーチェ2階	☎ 6765-0415
森谷医院	松庵1-8-6	☎ 3334-7285
松庵内科クリニック	松庵2-7-11	☎ 5370-2006
西荻きむらクリニック	松庵3-20-10-1	☎ 3247-2525
方南		
山田内科	方南1-21-2	☎ 5301-3024
方南町さくらクリニック	方南2-20-5 鈴力第2ビル1階	☎ 3315-1315
はら医院	方南2-28-3	☎ 3317-0380
和泉		
森本クリニック	和泉1-11-20 フラット四季102	☎ 5329-4800
後藤医院	和泉1-13-2	☎ 3321-4660
山川クリニック	和泉4-1-22 パークホームズ杉並和泉 ザ・レジデンス1階	☎ 6304-7728
永福町駅前みんなの クリニック	和泉3-4-7 永福町駅前クリニックモール102号	☎ 3324-1000
内山クリニック	和泉3-6-2 プラムビル1階	☎ 5355-3535
えいふく内科クリニック	和泉3-33-21	☎ 3324-8333
西山内科クリニック	和泉3-46-8 ファミリー和泉1階	☎ 5355-7778
いりたに内科クリニック	和泉4-51-6 フォンティエヌ杉並1階	☎ 5305-5788
くめかわ小児科 クリニック	和泉4-51-14 エクセレント和泉2階	☎ 3317-7701

永福		
滝澤医院	永福2-12-10	☎ 3328-5316
柳澤医院	永福3-55-10	☎ 3327-0157
おおくらクリニック	永福4-1-4 永福ランドビル2階	☎ 5355-5801
浜田山		
浜田山診療所	浜田山2-14-5	☎ 3302-6601
遠藤医院	浜田山3-3-9	☎ 3302-9035
浜田山常山医院	浜田山3-3-9	☎ 5317-1176
山中医院	浜田山3-18-12	☎ 3318-9181
荒井耳鼻咽喉科	浜田山3-24-8	☎ 3304-5974
はまだやま耳鼻咽喉科・めまいクリニック	浜田山3-34-15	☎ 6379-6317
わたなべ内科皮膚科クリニック	浜田山4-14-7	☎ 3318-8048
たかはしこどもクリニック	浜田山4-16-4-120 ライオンズ浜田山セントマークス	☎ 5929-1817
高井戸西・高井戸東		
高井戸こどもクリニック	高井戸西1-27-22-2階	☎ 3331-6644
屠(と)内科クリニック	高井戸西2-9-7 富士見ヶ丘ステイハイム レグレス1階	☎ 6662-6614
人見クリニック	高井戸東3-16-25	☎ 5370-2166
三宅小児科 すぎなみ	高井戸東3-26-12 高井戸医療ビル地下1階	☎ 5336-6727
あおき内科クリニック	高井戸東3-26-12 高井戸医療ビル2階	☎ 3332-2525
ファミリークリニック 高井戸	高井戸東3-28-6	☎ 5346-7390
むらい浜田山クリニック	高井戸東4-27-17 パークウェルステイト浜田山1階	☎ 5370-2222
下高井戸		
神馬クリニック	下高井戸1-1-6	☎ 5355-1500
内田クリニック	下高井戸1-2-15 下高井戸ビル1階	☎ 6379-0107
ひろ永福クリニック	下高井戸3-23-8	☎ 3303-1231
河西産婦人科皮膚科医院	下高井戸5-4-21	☎ 3304-3508
上高井戸		
山形医院	上高井戸1-5-3	☎ 3303-7058
原田クリニック	上高井戸1-8-3 スパークルエーム館1階	☎ 3304-0610
あべ内科消化器科クリニック	上高井戸1-8-4 TOYAビル3-3階	☎ 6426-0205

耳鼻咽喉科 いのうえクリニック	上高井戸1-8-4 TOYAビル3-4階	☎ 3329-8733
けいこクリニック	上高井戸1-8-18 サンハイツ八幡山1階	☎ 5357-3007
小林クリニック	上高井戸1-14-6-1階	☎ 3329-8052
宮前		
松崎医院	宮前3-6-2	☎ 3333-0455
つかだクリニック	宮前5-15-21 日通久我山ビル2階	☎ 5336-6626
中島医院	宮前2-23-11	☎ 5941-5155
久我山		
のはらクリニック	久我山2-23-31	☎ 5336-6122
久我山駅前メディカル クリニック	久我山2-28-4 久我山MCビル2F・3F	☎ 5344-9192
杉並協同クリニック	久我山3-18-11	☎ 3334-0971
たがみ小児科	久我山3-25-9	☎ 3331-4152
久我山クリニック	久我山3-27-5	☎ 5336-7078
富士見丘医院	久我山5-20-1	☎ 3332-2401

