

国指定史跡荻外荘(近衛文麿旧宅)復原整備工事



創建時の荻外荘（個人提供）

令和4年6月30日
株式会社 竹中工務店

本日の説明内容

1 施設概要

計画地

建物・平面図

完成イメージ

2 工事概要

工事概要 ①～②

工事工程表

仮設計画図①～②

工事車両ルート ①～②

作業日・作業時間

アスベスト・その他

3 問合せ先

施設概要 (計画地)



施設概要 (建物)

主屋・別棟・蔵

構造:木造

階数:主屋・別棟 地上1階、蔵 地上2階

延床面積 518.08 m²

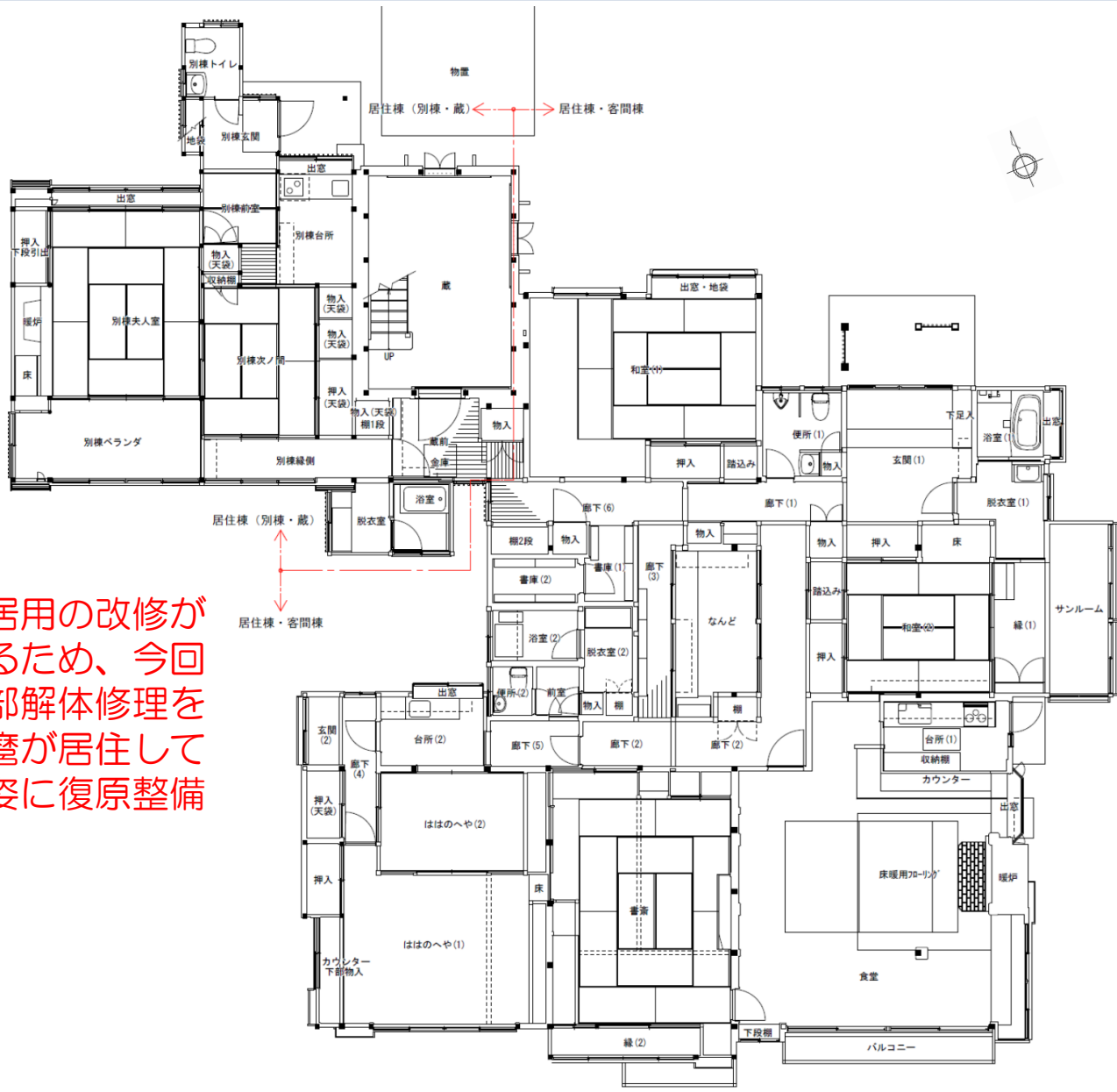
物置

構造:木造

階数:地上1階

延床面積 23.14 m²

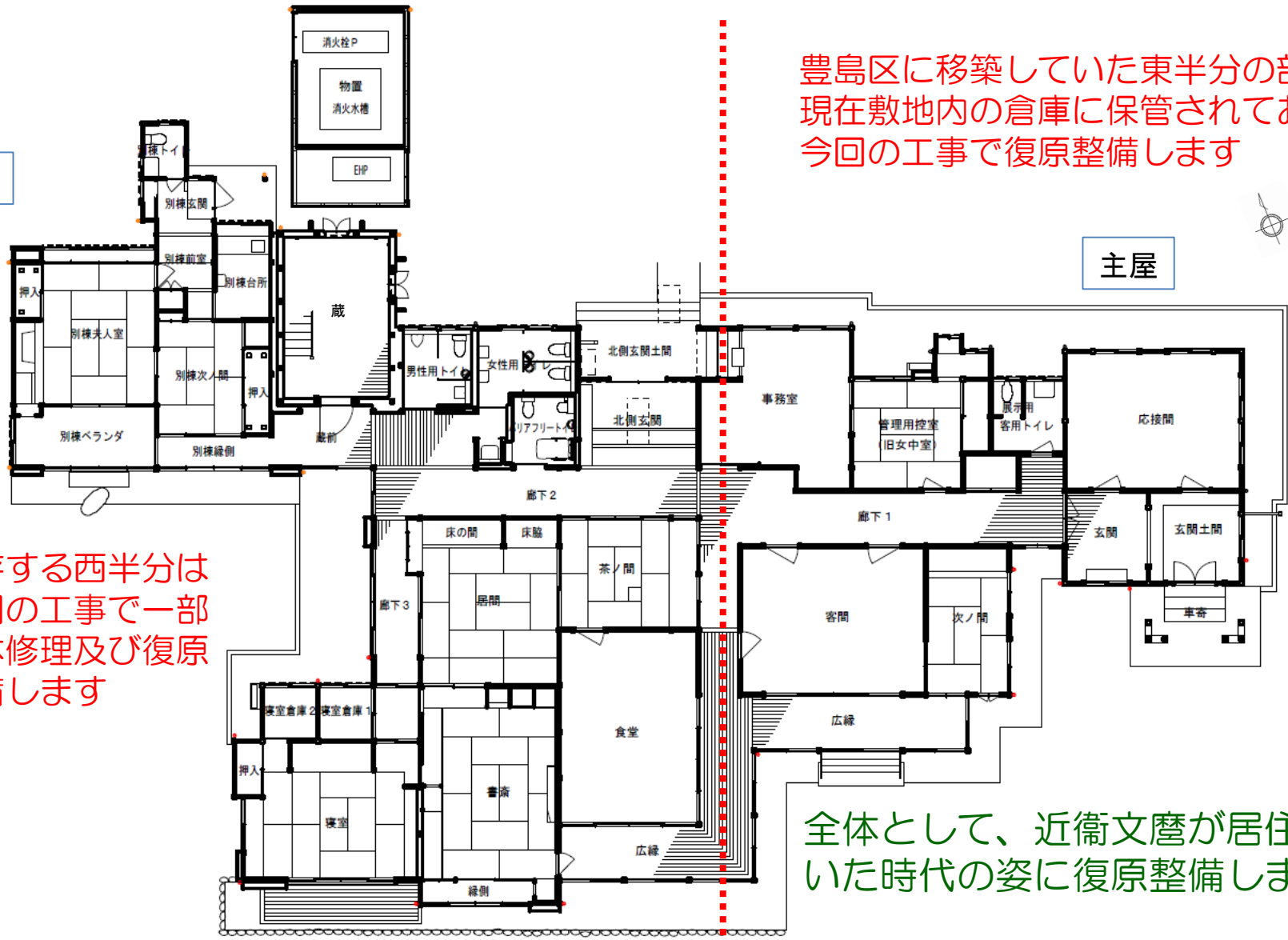
施設概要 (現状平面図)



現施設は住居用の改修が行われているため、今回の工事で一部解体修理をし、近衛文麿が居住していた時代の姿に復原整備します。

施設概要 (完成平面図)

別棟



豊島区に移築していた東半分の部材は
現在敷地内の倉庫に保管されており、
今回の工事で復原整備します

現存する西半分は
今回の工事で一部
解体修理及び復原
整備します

全体として、近衛文麿が居住して
いた時代の姿に復原整備します

完成イメージ



南側から



南東から



南側鳥瞰

工事概要①

工事場所

杉並区荻窪二丁目43番36号

契約工期

令和4年(2022) 6月10日から
令和6年(2024)10月31日まで

※令和4年7月11日から工事着工を予定しています。

施工者

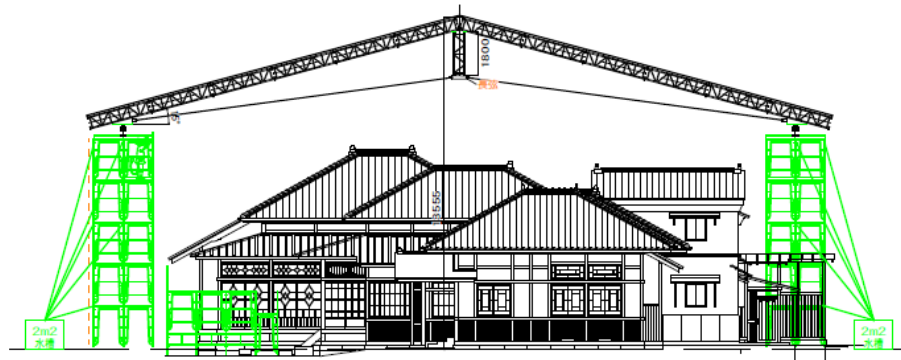
株式会社 竹中工務店

工事概要②

1. 一部解体修理工事
2. 復原整備工事
3. 庭園整備工事

1. 一部解体修理工事

歴史的価値のある既存部材を守りながら作業します



素屋根詳細図



巣鴨解体時の素屋根内部の様子

1. 一部解体修理工事

歴史的価値のある既存部材を確実に記録、復原します

参考：巣鴨解体状況



①土葺き撤去状況



④既存材料ナンバリング(番付)



⑦既存壁下地調査状況



②巣鴨屋根解体状況



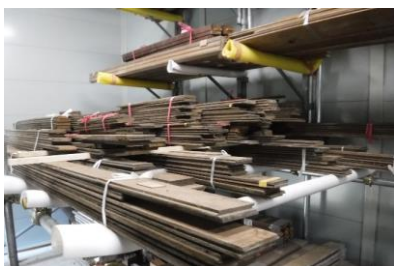
⑤番付札



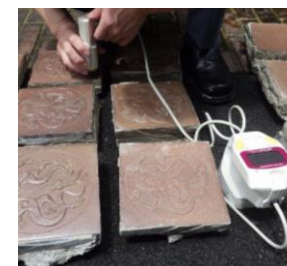
⑧床タイル撤去状況



③煉瓦保管状況



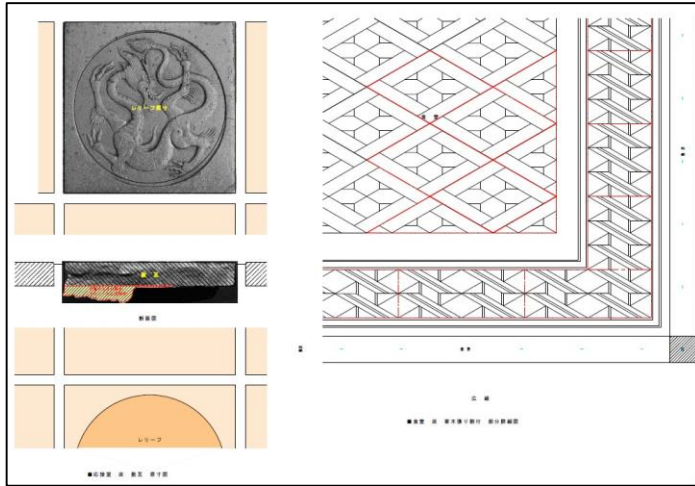
⑥巣鴨解体材の保管状況



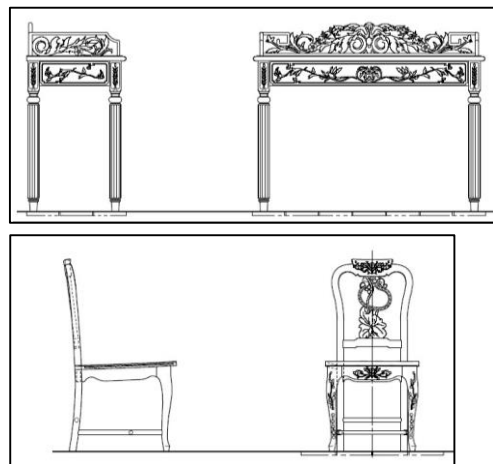
⑨レンガ色分析

2. 復原整備工事

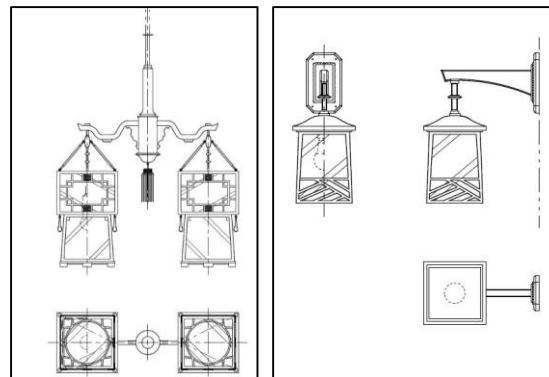
既存部材を調査・確認の上、創建時の伝統工法にて復原整備します



①床タイル・寄木復原図



②家具復原図



③照明復原図

④大工伝統工法(例)



蟻継ぎ



腰掛け鎌継ぎ



大工道具

2. 復原整備工事

古写真等の資料を基に、内外部の仕上げ・家具等を復原します。

①客間：壁紙の復原イメージ

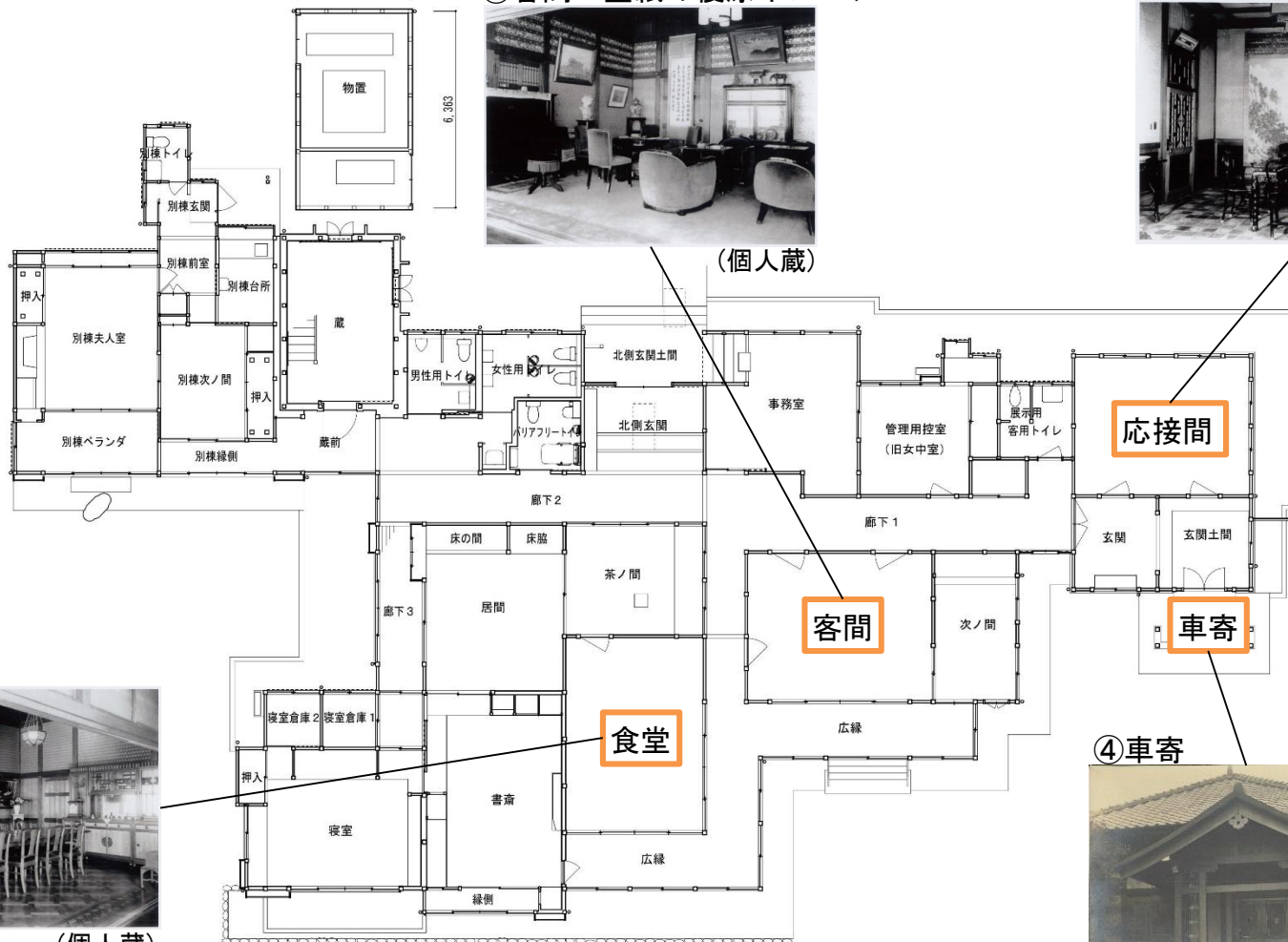


(個人蔵)

②応接間



(個人蔵)



③食堂



(個人蔵)

④車寄

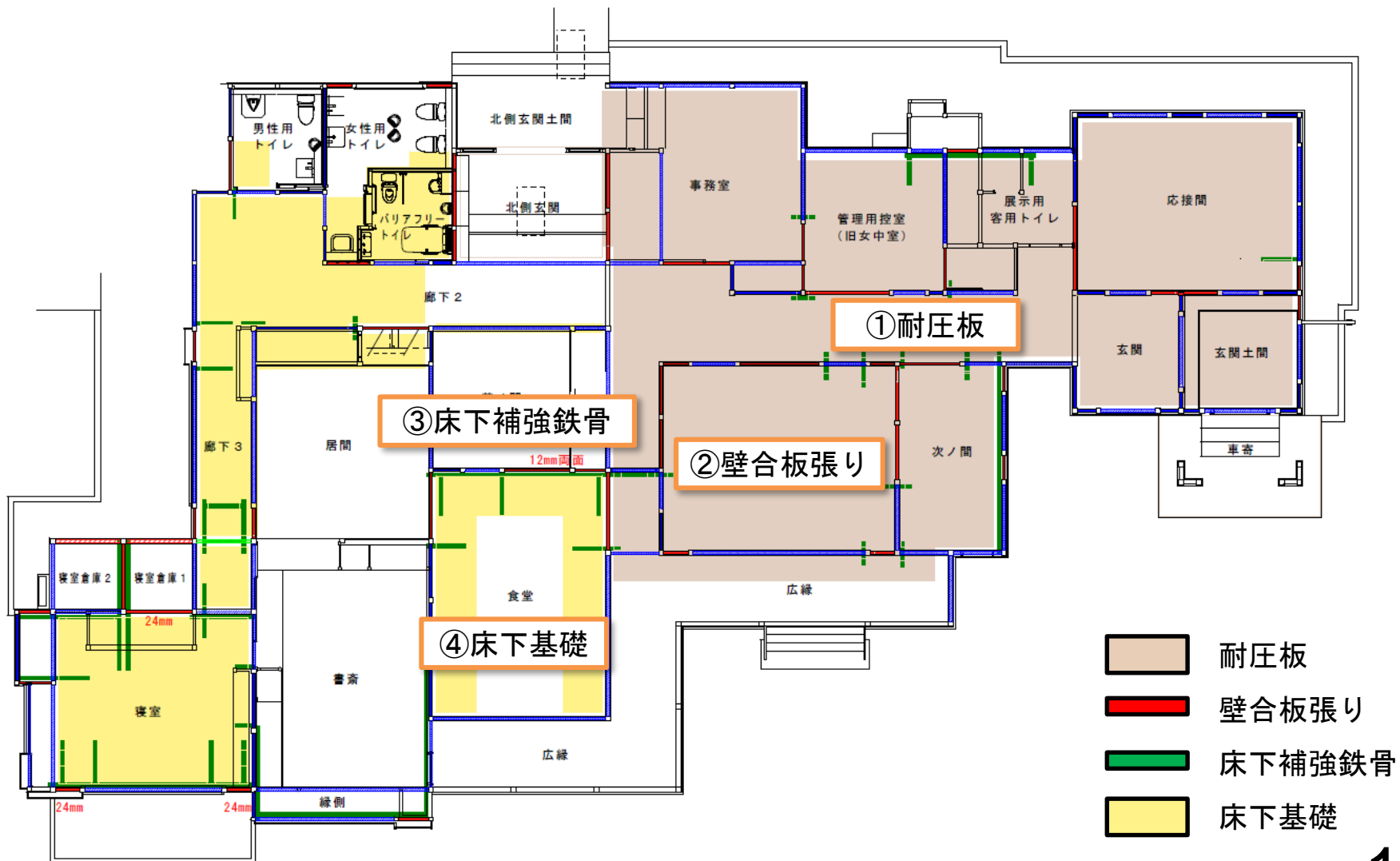


(個人蔵)

※古写真は創建当初のもので、調度等は復原年代と異なります。

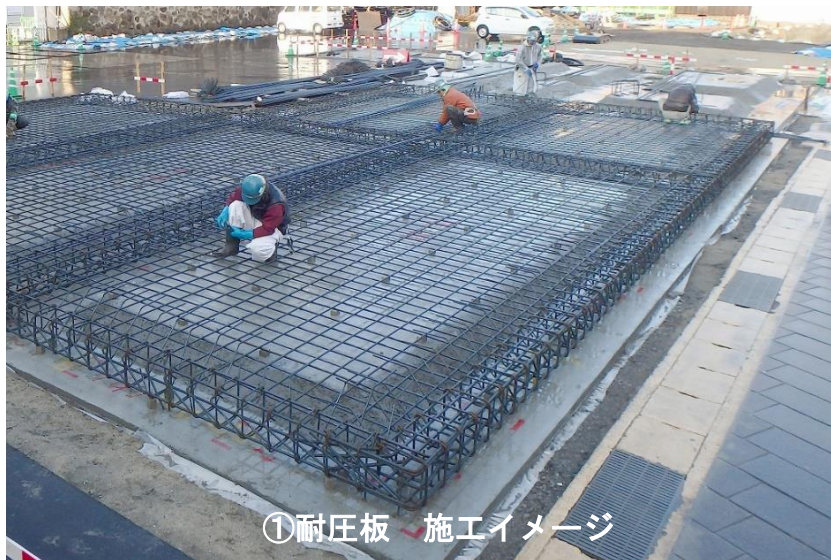
2. 復原整備工事

公開・活用のため、建物の耐震補強工事を行います。



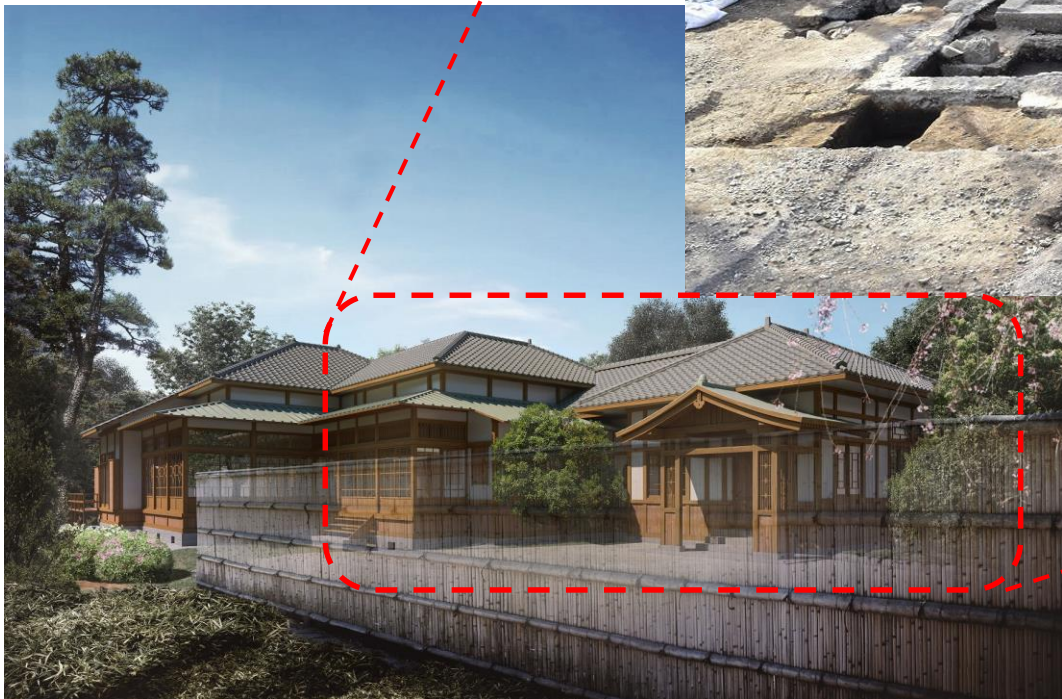
2. 復原整備工事

耐震補強工事を行います



2. 復原整備工事

歴史的価値のある遺構を守りながら、復原整備を行います。



3. 庭園整備工事

アカマツ林に囲まれ、カエデ類が植栽されていた近衛文麿居住時の姿に段階的に復原します。

現況写真



3. 庭園整備工事

完成予想図



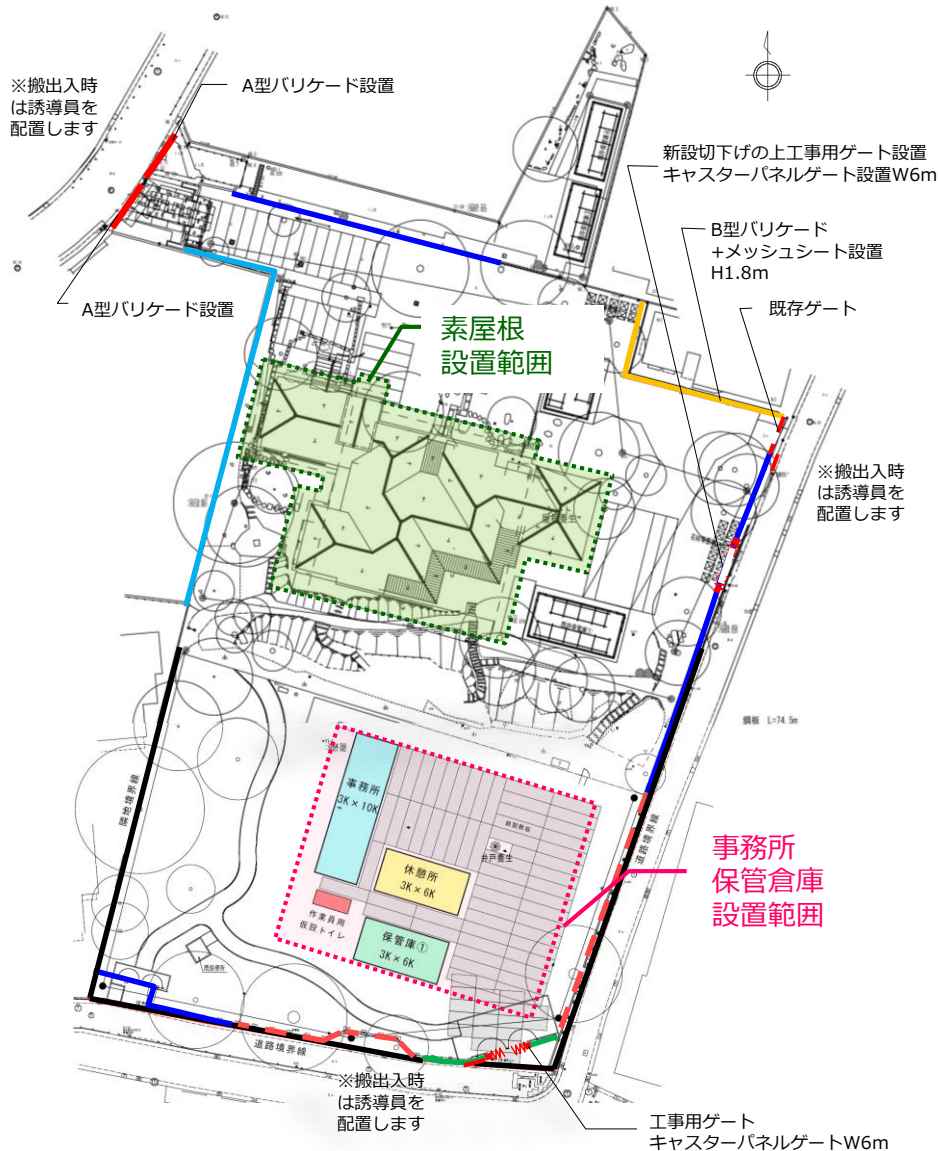
工事工程表

第三者（有識者）などの知見・見解を反映しながら作業を進め、歴史的価値を守ります

作業	2022年												2023年												2024年									
	7月	8月	9月	10月	11月	12月	1月	2月	3月	4月	5月	6月	7月	8月	9月	10月	11月	12月	1月	2月	3月	4月	5月	6月	7月	8月	9月	10月						
全体スケジュール	▼着工 準備・一部解体工事（6ヶ月）						▼一部解体完了・復原着手 復原整備工事（22ヶ月）																								竣工▼			
検討会議	建築概要説明		家具照明施工図確認				タイル試作説明						家具内装意匠図色見本						現地確認															
有識者確認	庭園工事説明（R4の伐採・剪定等）				家具照明内装意匠図						庭園材料の説明（樹木・石材等）						製品サンプル確認																	
							タイル						家具						螺鈿		絨毯		植栽											
敷地全体	仮囲い設置																								仮囲い撤去									
南側芝生公園	樹木撤去																								外構・庭園工事									
	事務所設置																								事務所撤去 芝生復旧									
建物エリア	外部足場・素屋根組																								素屋根・外部足場解体									
屋根	屋根解体																								屋根葺き（瓦・銅板）									
1階	内装解体				軸組解体				軸組建方						内装工事						家具調度品搬入													
	既存設備解体																設備機器設置・配線										建具建込							
基礎													コンクリート基礎		石積基礎据付																			

※工事の進捗により、変更となる場合があります。

仮設計画図①



鋼製仮囲いH3m (例)



B型バリケード (例)



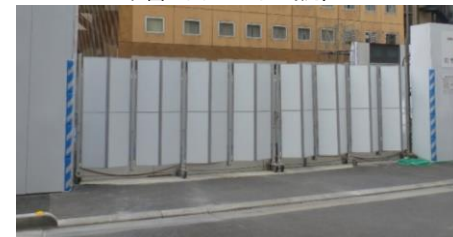
メッシュシート (例)



単管+白シート (例)



A型バリケード (例)



キャスターパネルゲート (例)

凡例

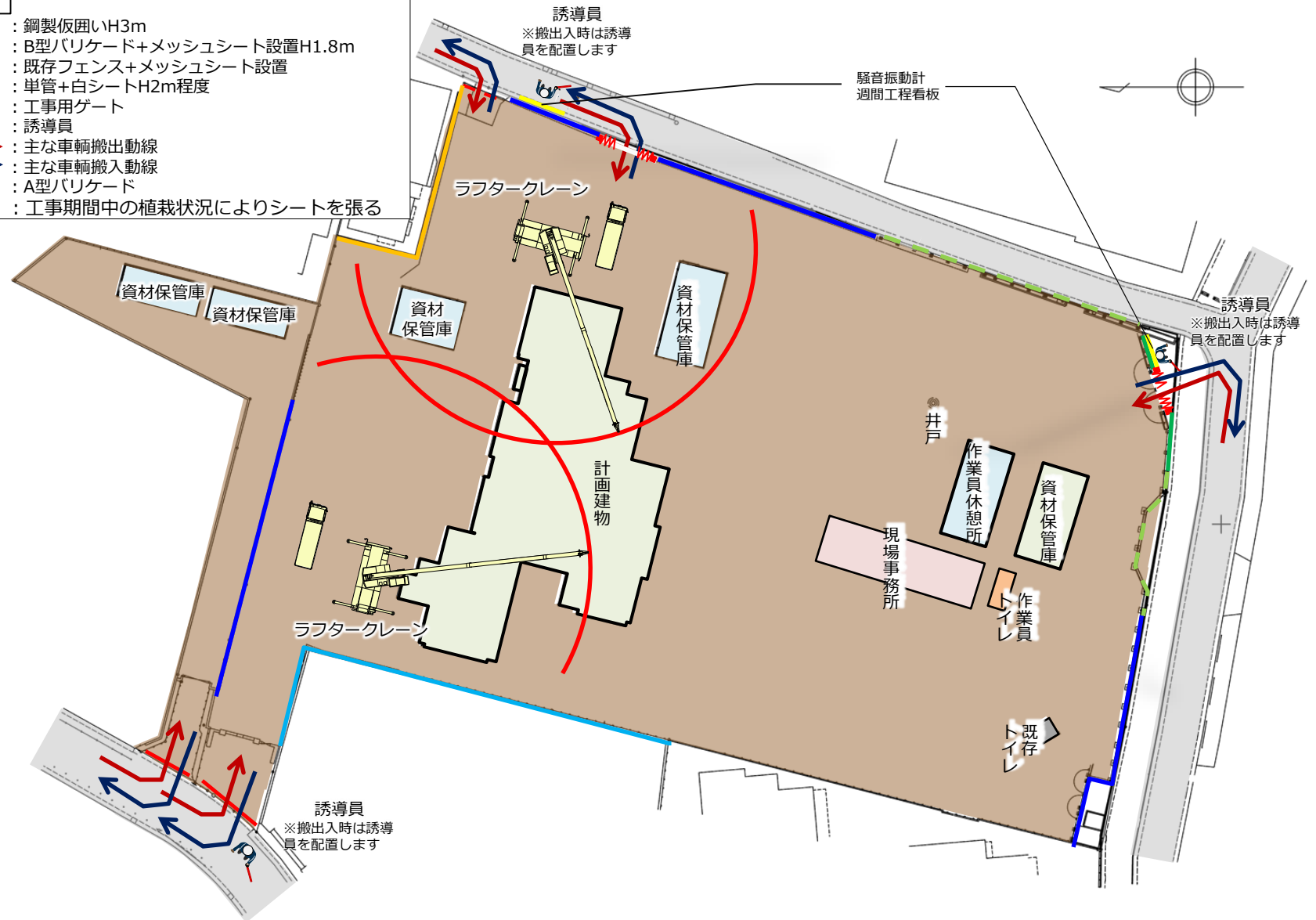
- : 鋼製仮囲いH3m
- : B型バリケード+メッシュシート設置H1.8m
- : 既存フェンス+メッシュシート設置
- : 単管+白シートH2m程度
- ■ : 工事用ゲート (キャスターパネルゲート)
- : 工事期間中の植栽状況によりシートを張る
- : A型バリケードを設置する

※現場の状況により、変更となる場合があります。

仮設計画図②

凡例

- : 鋼製仮囲いH3m
- : B型バリケード+メッシュシート設置H1.8m
- : 既存フェンス+メッシュシート設置
- : 単管+白シートH2m程度
- : 工事用ゲート
- : 誘導員
- : 主な車輛搬出動線
- : 主な車輛搬入動線
- : A型バリケード
- : 工事期間中の植栽状況によりシートを張る



※現場の状況により、変更となる場合があります。

工事車両ルート①



西側道路（通学路のため）
時間規制はないが、大型車両の
搬出入はAM9:00以降とする

東側道路（通学路のため）
AM7:00～AM9:00車両通行禁止
※車両の通行を早朝に行うことがあります。

ルート①
※メイン車両ルート

ルート②
車両規制あり

ルート③
車両規制あり

交通誘導員
※資機材搬出入時

現場周辺道路
車両待機禁止
車両速度20km/h以下厳守

— : 搬入ルート
— : 搬出ルート

工事車両ルート②



↔ : 工事車両出入口

— : 搬入ルート
— : 搬出ルート

作業日・作業時間

■作業時間

原則として 8:00~18:00 とします。

(但し、状況により時間外作業を行う場合がある。)

- (1) 作業の点検、準備・後片付け・清掃のため、前後1時間程度は作業員が出入りすることがありますが、出入り時以外は車両のエンジン等は停止します。
- (2) 台風等の緊急対策につきましては、上記時間外に作業を行うことがあります。
- (3) 重機の搬入出につきましては、早朝に作業を行うことがあります。

■休工日

原則として、日曜・祝日は作業を行いません。但し、状況により休日作業を行う場合があります。また、上記(2)と同様に台風等非常時の緊急対策として、日曜・祝日に作業を行うことがあります。

アスベストについて

本工事着手前に疑義のある建材のアスベスト含有有無を調査します。アスベスト含有建材があった場合、関係法令・規則を遵守して適正に除去し処分します。

その他

- 土埃が立たないように、場内は適宜散水します。
- 道路を汚損した場合は、清掃・復旧を行ないます。
- 工事車両は、周辺道路での待機は致しません。(路上駐車も厳禁とします。)
- 工事業者のマナーに対する教育を徹底し、法令を遵守し、安全第一に作業を行います。
- 原則無火気作業としますが、火気作業時は立会い人の配置及び残火確認を徹底します。
- 敷地南側に現場事務所を設置いたします。
- 工事中にお気づきの点がございましたら、現場代理人へ連絡して下さるようお願い致します。

問合せ先

【受注者】

株式会社 竹中工務店 東京本店

現場代理人 安久津勇太

事務所 : 03-3211-3125(代表)

※現場事務所の連絡先は、電話を設置次第、仮囲い等に掲示します。

【発注者】

杉並区 TEL: 03-3312-2111(代表)

〈工事に関すること〉

政策経営部営繕課

安田、久保田(内線1563)

〈事業に関すること〉

都市整備部みどり公園課

勝家、稲葉 (内線3585)

周辺環境に十分配慮し、
工事を進めてまいります。

ご理解・ご協力のほど、
よろしくお願いいたします。

ご清聴ありがとうございました。