

令和3年度 区立学校在籍者数等について(令和3年5月1日現在)

1 概要

(1)在籍児童・生徒数について

① 区立子供園在園児数

3歳児	94
4歳児	133
5歳児	175
計	402

② 区立小・中学校在籍児童・生徒数

	小学校	中学校	合計
通常学級	21,444	6,695	28,139
特別支援学級	183	98	281
計(A)	21,627	6,793	28,420

③ 全区立在籍児童・生徒数

	小学校	中学校	合計
(A)	21,627	6,793	28,420
済美養護学校	102	47	149
計	21,729	6,840	28,569

(2)学級数について

① 区立子供園学級数

計 6園 17 学級

② 区立小・中学校学級数

	小学校	中学校	合計
通常学級	720	206	926
特別支援学級(固定)	27	15	42
計(B)	747	221	968

③ 全区立学級数

	小学校	中学校	合計
(B)	747	221	968
済美養護学校	24	10	34
計	771	231	1,002

2 児童・生徒数、学級数一覧

(1)子供園

園名	3歳児		4歳児		5歳児		合計	
	在園児数	学級数	在園児数	学級数	在園児数	学級数	在園児数	学級数
下高井戸子供園	20	1	28	1	34	1	82	3
堀ノ内子供園	19	1	25	1	32	1	76	3
高円寺北子供園			13	1	16	1	29	2
成田西子供園	21	1	30	1	33	1	84	3
高井戸西子供園	15	1	19	1	35	1	69	3
西荻北子供園	19	1	18	1	25	1	62	3
合計	94	5	133	6	175	6	402	17

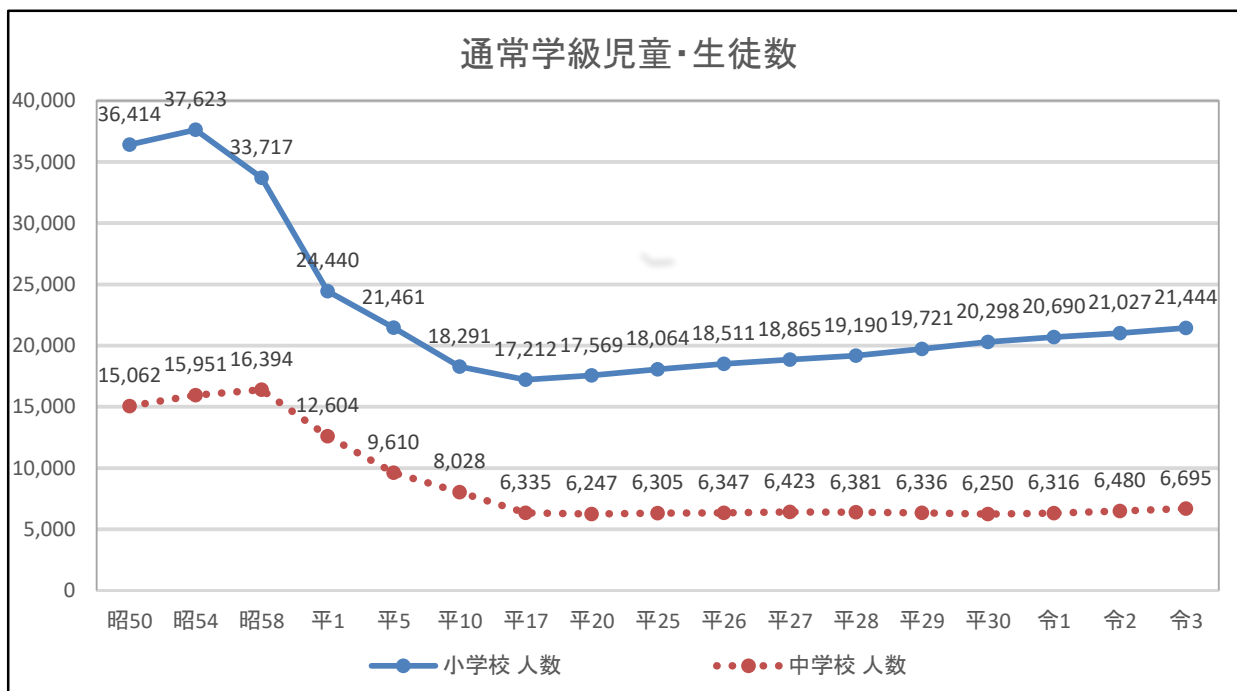
(2)小・中学校(令和3年5月1日現在)

学校名	1年		2年		3年		4年		5年		6年		計											
	児童・生徒数		学級数		児童・生徒数		学級数		児童・生徒数		学級数		児童・生徒数		学級数									
	特	通常	特	通常	特	通常	特	通常	特	通常	特	通常	特	通常	特	通常								
1 杉並第一		64	2	52	2	58	2	68	2	52	2	57	2	351		12								
2 杉並第二		121	4	105	3	125	4	104	3	92	3	96	3	643		20								
3 杉並第三	0	34	1	30	1	29	1	30	1	27	1	29	1	12	179	2	6							
4 杉並第六		62	2	60	2	57	2	58	2	49	2	61	2	347		12								
5 杉並第七		82	3	64	2	57	2	60	2	55	2	63	2	381		13								
6 杉並第九		88	3	98	3	78	3	83	3	80	3	74	3	501		18								
7 杉並第十		87	3	88	3	96	3	80	3	93	3	61	2	505		17								
8 西田		113	4	99	3	113	4	114	4	116	4	96	3	651		22								
9 東田		64	2	66	2	62	2	82	3	48	2	70	2	392		13								
10 馬橋	1	84	3	2	99	3	4	82	3	4	92	3	0	88	3	2	97	3	13	542	2	18		
11 桃井第一		131	4	133	4	127	4	143	5	129	4	135	4	798		25								
12 桃井第二	6	118	4	3	109	4	8	89	3	4	66	2	1	94	3	3	71	3	25	547	4	19		
13 桃井第三	4	72	3	0	74	3	1	77	3	1	67	2	3	63	2	3	85	3	12	438	2	16		
14 桃井第四		95	3		91	3		94	3		95	3		91	3		89	3		555		18		
15 桃井第五		107	3		103	3		95	3		117	4		120	4		130	4		672		21		
16 四宮	0	134	4	5	121	4	2	117	4	4	137	4	3	129	4	1	130	4	15	768	2	24		
17 荻窪		153	5		122	4		119	4		131	4		106	3		125	4		756		24		
18 井荻		77	3		72	3		81	3		64	2		84	3		55	2		433		16		
19 沓掛		84	3		102	3		111	4		89	3		90	3		98	3		574		19		
20 高井戸		146	5		141	5		123	4		140	4		111	4		126	4		787		26		
21 高井戸第二	5	113	4	6	129	4	1	113	4	8	139	4	4	117	4	7	123	4	31	734	4	24		
22 高井戸第三		95	3		106	4		96	3		72	3		87	3		95	3		551		19		
23 高井戸第四		65	2		85	3		74	3		74	3		49	2		57	2		404		15		
24 松庵		62	2		63	2		69	2		73	3		88	3		59	2		414		14		
25 浜田山		133	4		138	4		152	5		132	4		160	5		128	4		843		26		
26 富士見丘		73	3		66	2		70	2		57	2		65	2		85	3		416		14		
27 大宮		82	3		79	3		79	3		87	3		77	3		58	2		462		17		
28 堀之内		70	2		78	3		81	3		74	3		64	2		94	3		461		16		
29 和田		80	3		76	3		68	2		70	3		87	3		67	2		448		16		
30 方南		83	3		91	3		85	3		75	3		82	3		69	2		485		17		
31 済美	5	75	3	8	63	2	4	67	2	5	60	2	6	63	2	3	50	2	31	378	4	13		
32 八成		95	3		106	3		86	3		92	3		114	4		130	4		623		20		
33 三谷		101	3		86	3		93	3		75	3		91	3		87	3		533		18		
34 松ノ木		51	2		59	2		40	2		37	2		43	2		49	2		279		12		
35 高井戸東		88	3		91	3		76	3		101	3		82	3		97	3		535		18		
36 久我山		93	3		72	3		64	2		85	3		78	3		76	3		468		17		
37 天沼	1	146	5	0	94	4	5	123	4	2	98	3	2	106	3	2	113	3	12	680	2	22		
38 永福		99	3		94	3		91	3		102	3		80	3		118	4		584		19		
39 新泉和泉	1	167	5	1	129	4	6	138	4	4	129	4	3	132	4	7	120	4	22	815	3	25		
40 高円寺	0	111	4	1	84	3	3	91	3	2	82	3	1	72	3	3	71	3	10	511	2	19		
小学校計	23	3798	127	29	3618	121	35	3546	120	35	3534	119	28	3454	118	33	3494	115	183	21444	27	720		
済美養護小学部	16		4	19		4	22		5	18		4	15		4	12		3	102		24			
1 高南		73	2		71	2		69	2	*	「学級数」「児童・生徒数」の欄中、左欄は特別支援学級及びその在籍者数で、外数である。										213	6		
2 杉森		81	3		86	3		93	3												260	9		
3 阿佐ヶ谷	3	68	2	9	82	3	7	75	2												19	225	3	7
4 東田		138	4		98	3		109	3	*	在籍児童・生徒数について										345	10		
5 松溪		133	4		108	3		109	3	(1)	区立小・中学校在籍児童・生徒数										350	10		
6 天沼		102	3		73	2		106	3		小学校 中学校 合計										281	8		
7 東原		76	2		84	3		76	2		通常学級 21444 6695 28139										236	7		
8 中瀬		163	5		135	4		152	4		特支学級 183 98 281										450	13		
9 井荻		128	4		182	5		132	4		計(A) 21627 6793 28420										442	13		
10 井草	7	163	5	10	168	5	12	164	5												29	495	4	15
11 荻窪		92	3		68	2		79	2	(2)	全区立在籍児童・生徒数										239	7		
12 神明		84	3		103	3		83	3		(A) 21627 6793 28420										270	9		
13 宮前	6	102	3	3	114	3	5	114	3		済美養護学校 102 47 149										14	330	2	9
14 富士見丘		77	3		93	3		65	2		計 21729 6840 28569										235	8		
15 高井戸		143	5		145	4		165	5												453	14		
16 向陽		99	3		98	3		109	3	*	学級数について 小学校 中学校 合計										306	9		
17 松ノ木		74	3		74	2		68	2	(1)	区立小・中学校学級数										216	7		
18 大宮	6	53	2	3	67	2	3	47	2		通常学級 720 206 926										12	167	2	6
19 泉南		72	3		83	3		79	2		特支学級(固定) 27 15 42										234	8		
20 和田		75	3		61	2		87	3		計(B) 747 221 968										223	8		
21 西宮		110	4		112	3		129	4												351	11		
22 和泉	9	86	3	4	73	2	4	69	2	(2)	全区立学級数										17	228	3	7
23 高円寺	3	57	2	3	50	2	1	39	1		(B) 747 221 968										7	146	1	5
中学校計	34	2249	74	32	2228	67	32	2218	65		済美養護学校 24 10 34										98	6695	15	206
済美養護中学部	16		4	13		3	18		3		計 771 231 1002										47			10
合計											小・中学校 済美養護										281	28139	42	926
																					149			34

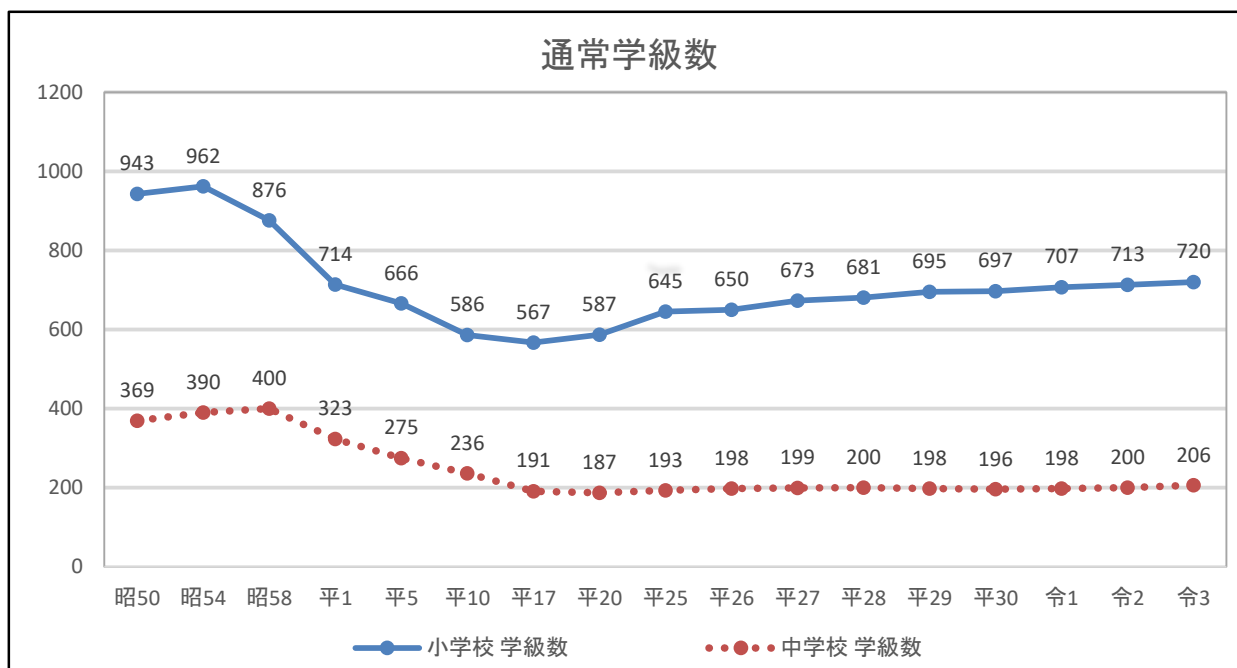
※1「学級数」「児童・生徒数」の欄中、左欄は特別支援学級及びその在籍者数で、外数である。

児童・生徒数、学級数の推移について

1 通常学級児童・生徒数



2 通常学級数

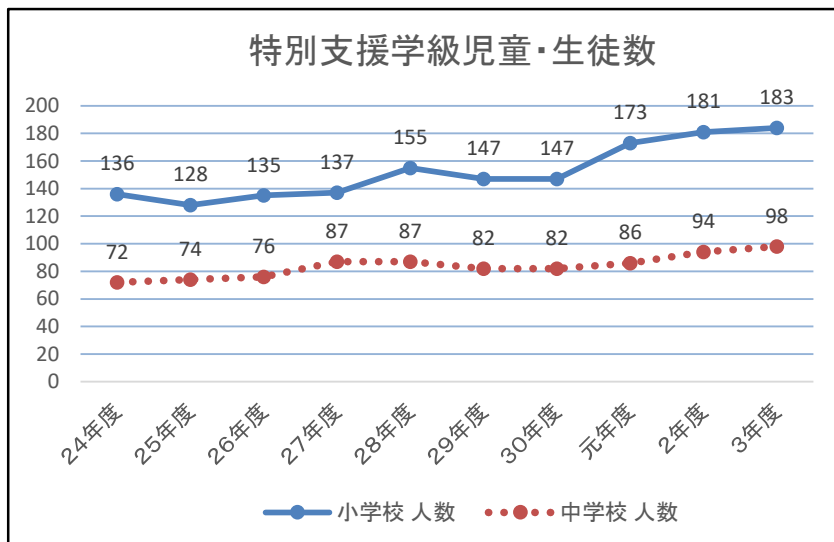


・児童数は、昭和54年をピークに減少していたが、平成17年から増加傾向が続いている。学級数についても平成17年から増加傾向が続いている。

・生徒数は、昭和58年をピークに減少傾向が続き、平成17年からほぼ横ばいで推移していたが、令和元年度より増加傾向となっている。学級数についても同様の傾向となっている。

3 特別支援学級児童・生徒数

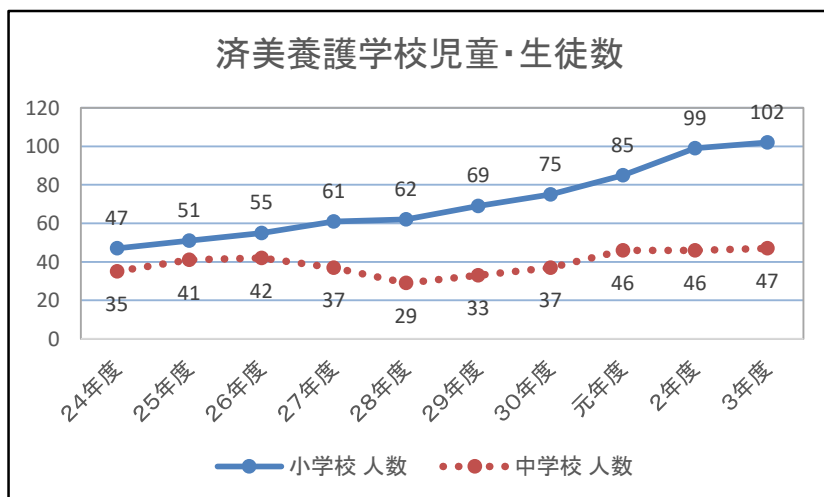
年度		24年度	25年度	26年度	27年度	28年度	29年度	30年度	元年度	2年度	3年度
小学校	人数	136	128	135	137	155	147	147	173	181	183
	対前年度比	88.9%	94.1%	105.5%	101.5%	113.1%	94.8%	100.0%	117.7%	104.6%	101.1%
中学校	人数	72	74	76	87	87	82	82	86	94	98
	対前年度比	100.0%	102.8%	102.7%	114.5%	100.0%	94.3%	100.0%	104.9%	109.3%	104.3%



・特別支援学級の児童数は、令和元年度から増加傾向にある。
また、生徒数についても増加傾向にある。

4 済美養護学校児童・生徒数

年度		24年度	25年度	26年度	27年度	28年度	29年度	30年度	元年度	2年度	3年度
小学校	人数	47	51	55	61	62	69	75	85	99	102
	対前年度比	109.3%	108.5%	107.8%	110.9%	101.6%	111.3%	108.7%	113.3%	116.5%	103.0%
中学校	人数	35	41	42	37	29	33	37	46	46	47
	対前年度比	112.9%	117.1%	102.4%	88.1%	78.4%	113.8%	112.1%	124.3%	100.0%	102.2%



・済美養護学校の児童は、増加傾向が続いており、生徒数についても29年度から増加に転じている。

令和3年度新入学児童・生徒の指定校変更認定結果

令和3年4月7日現在

	No.	学校名	事由								合 計
			1号事由	2号事由	3号事由	4号事由	5号事由	6号事由	7号事由	8号事由	
小学校	1	杉並第一	3	2		1		3	5		14
	2	杉並第二				1					1
	3	杉並第三	1	1	1					1	4
	4	杉並第六		2			1			2	5
	5	杉並第七		4			1		4	2	11
	6	杉並第九	2		1					1	4
	7	杉並第十		8			1		1	7	18
	8	西田	1	3					1	3	8
	9	東田		3						2	5
	10	馬橋		3			1		1		5
	11	桃井第一									
	12	桃井第二	1	2			3		1	3	10
	13	桃井第三		9			1		5	3	18
	14	桃井第四		1							1
	15	桃井第五	1	4							5
	16	四宮		2	1		1				4
	17	荻窪	2	1							3
	18	井荻	1	6			1		4	2	14
	19	沓掛		2							2
	20	高井戸	1	6			1				8
	21	高井戸第二		3			3		5	3	15
	22	高井戸第三		1					3	2	6
	23	高井戸第四		2							2
	24	松庵		2						1	3
	25	浜田山	1	7	1		2		3	5	19
	26	富士見丘							1	1	2
	27	大宮		5						4	9
	28	堀之内	1	3						2	6
	29	和田		1					4	1	6
	30	方南	1	2					2	1	6
	31	済美									
	32	八成	1	1							2
	33	三谷	1						1	6	8
	34	松ノ木		1							1
	35	高井戸東		3			1				4
	36	久我山		4							4
	37	天沼	2	4							6
	38	永福		2			1			5	8
	39	新泉和泉		8	1		1		3	2	7
	40	高円寺	1	3						1	16
	小 計	21	111	5	21			42	62	28	290
	1	高南		3	1				7		11
	2	杉森							11		11
	3	阿佐ヶ谷				1			10		11
	4	東田		2	1				5		8
	5	松溪		3	1				12	1	17
	6	天沼		1	1				8		10
	7	東原							1		1
	8	中瀬	1	4	1				6		12
	9	井荻		3					9		12
	10	井草	2	1					8		11
	11	荻窪		2	2				4	1	9
	12	神明	1	8					15	4	28
	13	宮前			1				8	1	10
	14	富士見丘							2		2
	15	高井戸	1	1					15		17
	16	向陽		1					3		4
	17	松ノ木							7		7
	18	大宮		1					5		6
	19	泉南			1				5	2	8
	20	和田							4		4
	21	西宮		1					8		9
	22	和泉		1					2	23	26
	23	高円寺		1	1				1	17	20
	小 計	5	33	10	1	15			156	49	269
	合 計	26	144	15	22	15		42	218	77	559

※1 5号事由「いじめ、不登校その他の学校生活の事情による場合」は、その内容に配慮して全体の件数のみを記載しています。

杉並区における指定校変更の申立てに関する審査基準及び事務処理要綱

※ 別表第1（第2条-第6条、第8条関係）指定校変更審査基準より抜粋

号	認定事由
1	転居その他居住地の変更に関する事情による場合
	(1) 在学中に転居し、引き続き現に在籍している学校への就学を希望する場合
	(2) 家の建替え等の一時的な転居で、1年以内に再度の転居の予定があり、引き続き現に在籍している学校への就学を希望する場合
	(3) 1年以内に転居の予定があるため、あらかじめ転居予定地の指定校への就学を希望する場合
2	児童又は生徒の兄弟姉妹が現に在籍する学校への就学を希望する場合
3	児童又は生徒の心身の障害に関する事情による場合
	(1) 心身の障害や病虚弱のため通学距離等に配慮する必要がある場合
	(2) 慢性疾患等により定期的な通院が必要であり、病院に最寄りの学校へ通学する必要があると認められる場合
4	保護者の就労、親族関係の変更その他の家庭の事情による場合
	(1) 保護者が長期療養、介護等のため、児童又は生徒が住所地以外で保護されることに伴い、保護先の指定校への就学を希望する場合
	(2) 保護者の就労等のため、児童が放課後に保護者の親族・知人の居所又は保護者の勤務先の所在地で過ごすため、その地域の指定校への就学を希望する場合
	(3) 保護者の離婚、別居等の理由により、児童又は生徒が住所地以外で生活しており、その居住地の指定校への就学を希望する場合
5	いじめ、不登校その他の学校生活の事情による場合
	(1) いじめ・不登校等により在籍している学校への通学が困難な状況にあり、特に配慮を必要とする場合
	(2) 学校入学時において、保育園、幼稚園、小学校等におけるいじめ等が理由で指定校に就学することが困難であり、特に配慮を必要とする場合
6	住所地から指定校までの道のりが、住所地から最も近い隣接校までの道のりの概ね2倍になる場合
7	学校の特色ある教育活動等に参加を志望する場合
8	その他
	(1) 杉並区立新泉和泉小学校及び杉並区立和泉中学校の指定通学区域の特例措置に該当する場合
	(2) 杉並区立杉並第三小学校及び杉並区立高円寺小学校並びに杉並区立高南中学校及び杉並区立高円寺中学校の指定通学区域の特例措置に該当する場合
	(3) 杉並区立桃井第二小学校の指定通学区域で杉並区立井荻中学校及び杉並区立天沼中学校が指定校となる区域の特例措置に該当する場合
	(4) 施設一体型小中一貫教育校に在籍する児童の場合（杉並区立新泉和泉小学校及び杉並区立高円寺小学校）
	(5) 第1号から第7号までに掲げるもののほか、教育委員会が必要と認める場合