

杉並区立杉並第二小学校及び併設1施設仮設校舎建設工事  
工事説明資料

令和3年1月14日

杉並区教育委員会事務局学校整備課  
杉並区子ども家庭部児童青少年課  
杉並区政策経営部営繕課

## 計画概要

計画地概要	
所在地	東京都杉並区成田西三丁目845番の一部外10筆（住居表示：成田西三丁目4番1号）
敷地面積	11,143.39 m <sup>2</sup> （現況）・10,928.04 m <sup>2</sup> （整備後）
用途地域	第一種低層住居専用地域
防火指定	準防火地域
日影規制	第一種低層住居専用地域：3時間／2時間（1.5m）
高度地区	第1種高度地区

設計概要	
用途	小学校・児童福祉施設（学童クラブ）・倉庫（災害備蓄倉庫）
規模	地上3階
構造形式	鉄骨造
建築物の高さ	9.98 m
建築面積	667.29 m <sup>2</sup>
延べ面積	1,637.88 m <sup>2</sup>

## 工事工程表

	2021(R3)											
	令和3年度											
	2月		3月		4月		5月		6月		7月	
準備工事	■											
基礎工事			■									
鉄骨工事			■									
足場工事					■		■					
屋根外壁工事					■		■					
建具工事					■		■					
設備工事							■		■			
内装・仕上工事							■		■			
渡り廊下工事									■			
外構工事											■	
音出し作業	■		■		■		■		■		■	
工事車両予定台数	← 4~8t車 5台/日 *		4~10t車 10台/日		← *		4t車 3台/日		← *		4t車 5台/日 →	

※本資料は検討段階のものであり、変更となる場合がございます。

## 地域の皆様へ

この度、杉並区より発注された「杉並区立杉並第二小学校及び併設1施設仮設校舎」の建設工事は、日成ビルド工業株式会社にて行うことになりました。

当社は、仮設校舎を建設するに当たり、全工程を通じ工事の安全に際しまして細心の注意を払うとともに、地域の皆様にご迷惑をかけないよう、最大限の努力をする所存でございます。

また、工事に関して何かお気付きの点がございましたら、ご遠慮なく当社担当者にお声掛けて頂きますようお願い申し上げます。

## 総括説明

### 1. 作業時間等について

#### (1) 休業日

- ・原則として、日曜日、祝日は現場休日とします。

#### (2) 作業時間

- ・原則として、午前8時00分から午後6時00分までとします。
- ・作業時間の前後30分間は、作業の点検、準備、後片付け、清掃等の作業を行います。

#### (3) 車両の通行時間

- ・スクールゾーン対象時間は、通行しません。
- ・通勤車両は、午前7時30分より前に現場に入る場合があります。
- ・材料搬入車両及び大型車両の入退場時間は、午前9時00分から午後1時00分までと、午後3時00分以降とします。

#### (4) 工事予定表

- ・作業内容は、週間工事予定表（現在のみどり門付近に掲示）にてお知らせします。

#### (5) 休業日・作業時間外における作業

- ・工事の進捗状況により、やむを得ず休業日に作業を行わなければならない場合は、内装仕上げ等の騒音、振動の発生する恐れのない作業とします。
- ・内装仕上げ等の騒音、振動の発生する恐れのない作業については、作業時間外に行うこともあります。
- ・休業日、作業時間外に作業を行う場合は、事前に週間工事工程表（現在のみどり門付近に掲示）にてお知らせします。

#### (6) 緊急時の対応

- ・暴風雨、地震等の緊急時の緊急安全対策については、休業日、作業時間外に作業を行うことがあります。

### 2. 交通安全対策について（工事車両の搬出入について）

- (1) 工事エリア外周に仮囲い及び車両用ゲートを設置し、工事車両の入退場時には交通誘導員を配置します。
- (2) 工事車両の搬出入経路は次ページの通りとし、交通規制や所轄警察署の指示を遵守し徐行運転を励行します。
- (3) 交通誘導員を配置し、歩行者及び通行車両の優先通行を行い、安全性を確保します。
- (4) 作業員及び工事車両の駐車場を確保し、近接道路への迷惑駐車を防止します。

### 3. その他

- (1) 重機移動の低速化を図り、なるべく低騒音の機械を使用します。
- (2) 粉塵等飛散防止対策として仮囲いまたはシートを設置します。
- (3) 現場内及び周辺的环境美化を心掛け、事故のないよう現場管理に努めます。
- (4) 近隣の皆様に不快感を与えないよう、全作業員のマナー向上に努めます。
- (5) 工事着手にあたり、家屋調査を行う対象の家屋については、後日、別途調整にお伺いします。

#### 【施工者】

日成ビルド工業株式会社 東京支社

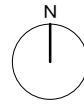
担当者：荒俣、池田

住所：東京都港区芝3丁目4番12号 SVHDビル5階

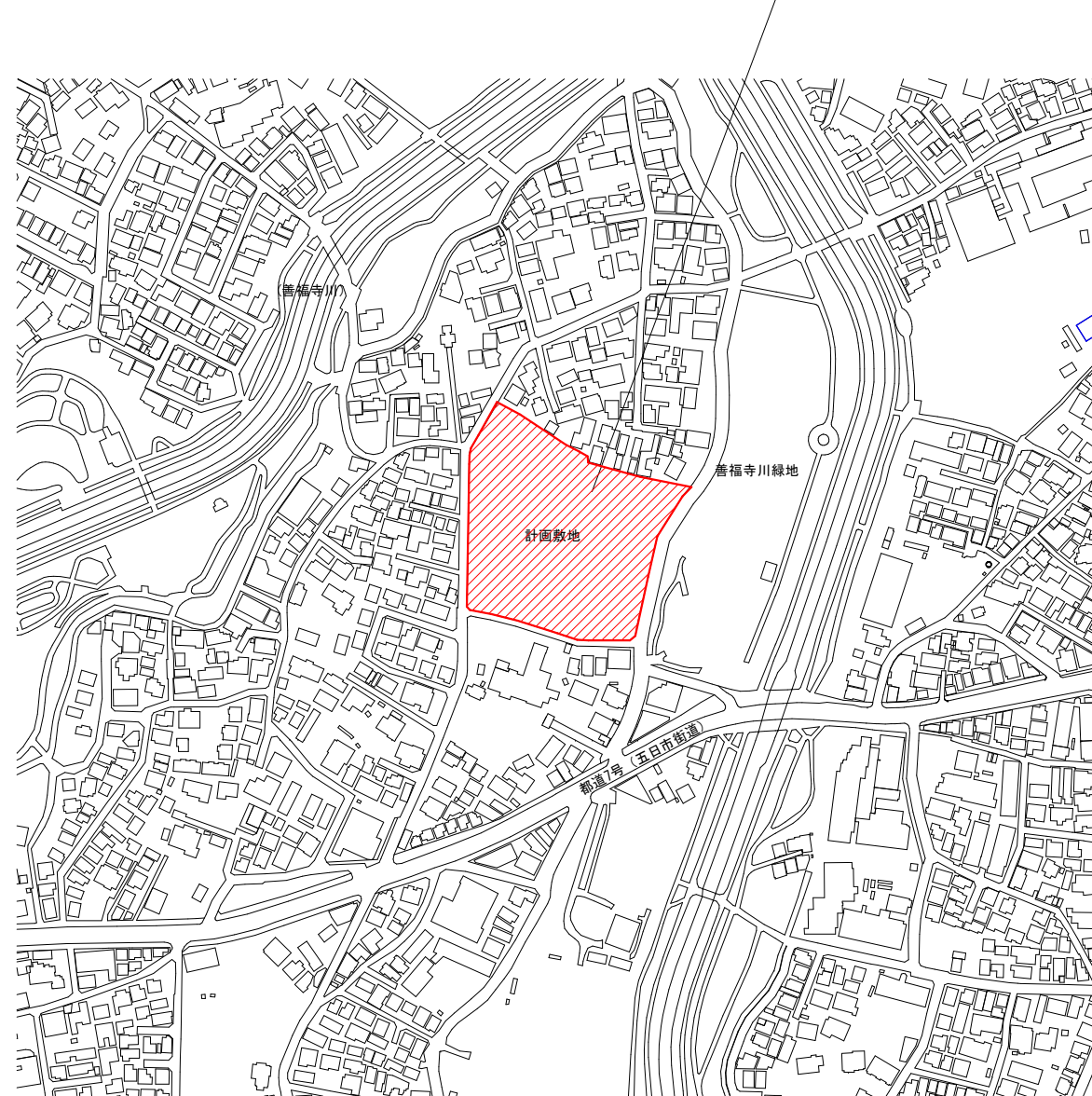
電話：03-5418-5901

現場代理人：中村

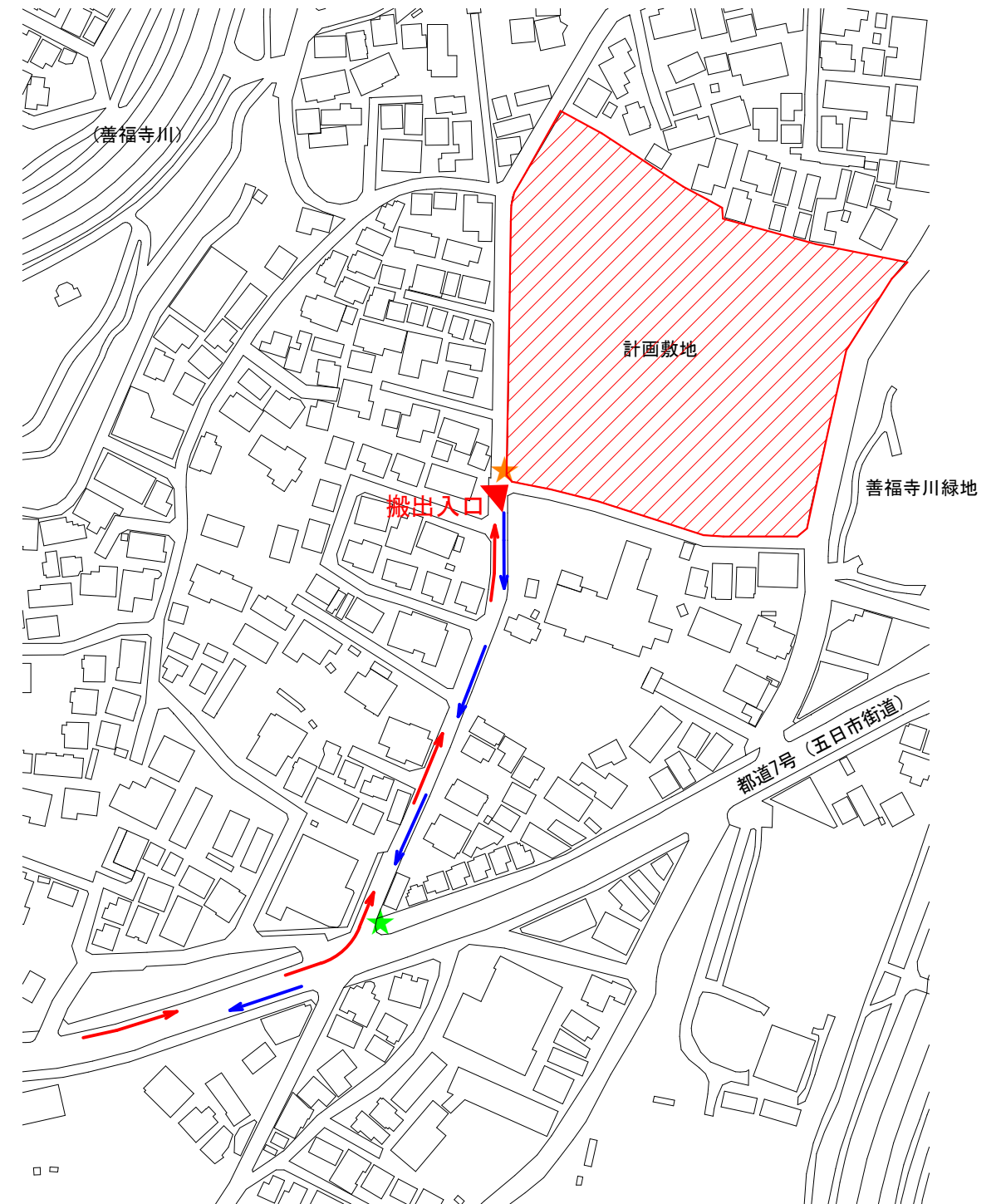
緊急連絡先：090-7589-7629







杉並第二小学校  
(住居表示) 東京都杉並区成田西三丁目4番1号  
(地名地番) 東京都杉並区成田西三丁目845外  
敷地面積 11,143.39㎡(現況)、10,928.04㎡(整備後)



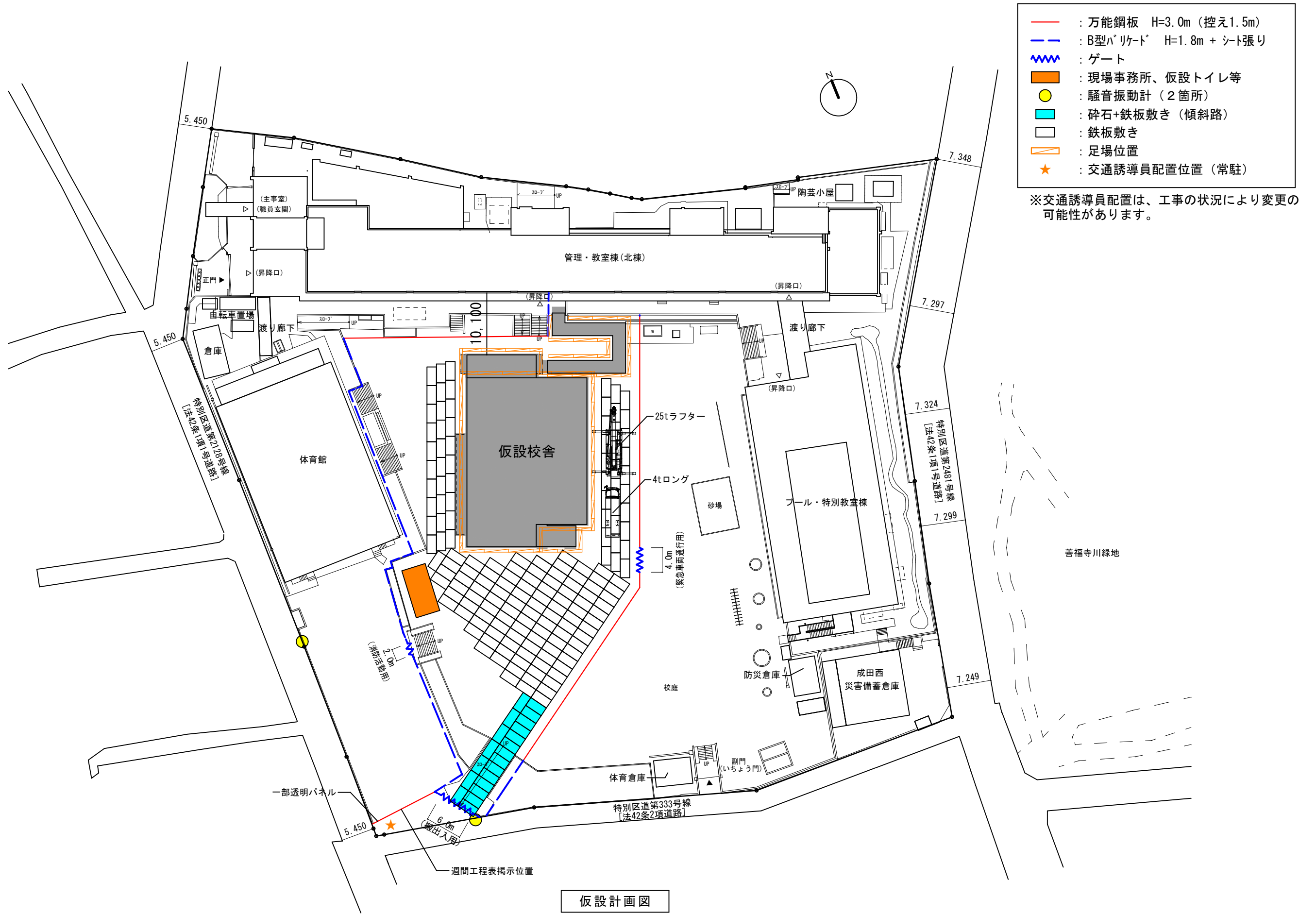
案内図 S=1/4000



工事車両搬出入経路図 S=1/2000

-  : 搬入経路
-  : 搬出経路
-  : 交通誘導員配置位置(常駐)
-  : 交通誘導員配置位置(随時)

※本資料は検討段階のものであり、変更となる場合がございます。



- : 万能鋼板 H=3.0m (控え1.5m)
- : B型ハリケート H=1.8m + シート張り
- : ゲート
- : 現場事務所、仮設トイレ等
- : 騒音振動計 (2箇所)
- : 砕石+鉄板敷き (傾斜路)
- : 鉄板敷き
- : 足場位置
- ★ : 交通誘導員配置位置 (常駐)

※交通誘導員配置は、工事の状況により変更の可能性が有ります。

仮設計画図

※本資料は検討段階のものであり、変更となる場合がございます。