



おやこで おそぼう

# おうちで児童館

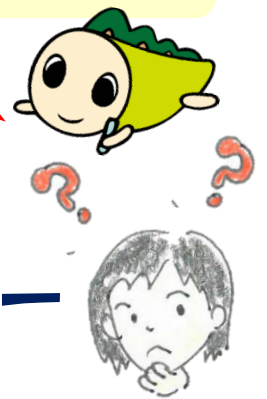
vol.58

作成:杉並区子ども家庭部児童青少年課



3歳~小学生向け

なぞなぞを解きながら、  
おうちの中を探検しよう!



~今回のテーマ~

おうちでウォークラリー①

## なぞなぞラリー

☆用意するもの・・・紙、ペン、テープなど

### ①なぞなぞをかながえる

おうちの中の場所や物をあらわすなぞなぞをかながえて、紙に書きます。おうちの中をあちこちまわるように、場所がバラバラだといいよ。

### ②ウォークラリーの順番を決める

なぞなぞを出す順番を決めて、1から数字をふります。

### ③なぞなぞをはる

1番のなぞなぞは、なぞなぞを解く人にわたすので、とっておきます。

1番の答えの場所に2番のなぞなぞ、2番の答えに3番、3番の答えに4番...と順番にはっていきます。

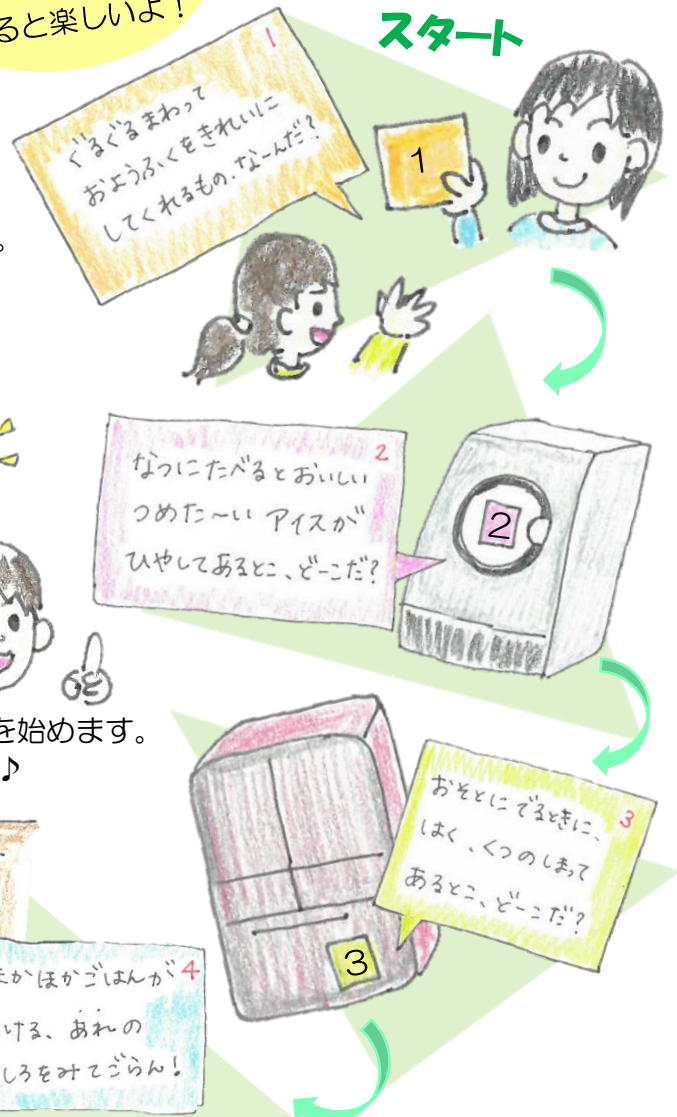
さいごの答えの場所には、ゴール!と書いた紙をはっておきましょう。

### ④ウォークラリーを楽しむ

1番のなぞなぞを解く人にわたして、ウォークラリーを始めます。ゴールにおやつなどをかくしておく、楽しさアップ♪

なぞなぞは  
4~8こくらい  
あると楽しいよ!

スタート



### ゆうライン

ご紹介します♡

杉並子ども家庭支援センターの「子どもと家庭に関する総合相談窓口」です。お子さんのこと、子育てのこと、ご家族のことなど、一人でお悩まず、お気軽にご相談ください。

☎5929-1901

月曜~土曜の午前9時~午後7時 (祝日・年末年始を除く)



今回のおうちで児童館は  
子ども・子育てプラザ下井草  
の職員が作りました。

