

新たな西荻区民事務所の開設に向けた取組について

西荻区民事務所（西荻北二丁目2番1号 松岡西荻ビル4階）については、入居している建物の管理会社が実施した耐震診断の結果を受け、令和4年3月末をもって閉鎖し、新たな西荻区民事務所の早期開設に向けて、検討を進めてきたところである。

その検討結果を踏まえ、以下のとおり、区立施設の活用による新たな西荻区民事務所の開設に向けて取り組むこととする。

1 取組の概要

- 新たな西荻区民事務所は、現在の西荻南区民集会所（西荻南三丁目5番23号）の施設を転用・改修して、令和4年8月に開設する。
- 現在の西荻南区民集会所は、旧西荻北児童館（西荻北一丁目9番5号。令和4年3月末をもって廃止）の施設を改修した上で暫定的に移転し、令和4年7月から運営を開始する。本件については、西荻南区民集会所の指定管理者と協議・調整の上、進める。
- 旧西荻北児童館跡地には、今後、近隣の西荻北保育園の仮設園舎を建設する予定であることを踏まえ、将来的な西荻窪駅南側周辺における集会所機能の確保等については改めて検討する。
- 現在の西荻南区民集会所に併設する西荻南児童館の遊戯室は、コミュニティの形成に資するため区民の利用に供しているところであるが、同様の目的に資するよう区民集会所の移転後においても、必要な規定の整備を行う。

2 新たな西荻区民事務所及び暫定移転後の西荻南区民集会所の施設規模

施設名	本取組後		現状		
西荻区民事務所	地下1階	194.75 m ²	4階	135.28 m ²	
	(内訳) 事務室	125.18 m ²	(内訳) 事務室	102.28 m ²	
	客待ちスペース	69.57 m ²	客待ちスペース	33.00 m ²	
西荻南区民集会所	延床面積	地上1階	239.46 m ²	地上1階	60.06 m ²
		2階	222.42 m ²	地下1階	287.60 m ²
		計	461.88 m ²	計	347.66 m ²
貸室	室数4室	面積 223.36 m ²	室数2室	面積 104.88 m ²	
	(内訳) 第1集会室	28.60 m ²	(内訳) 第1集会室	41.40 m ²	
	第2集会室	42.00 m ²	第2集会室	63.48 m ²	
	第1レクリエーション室	78.00 m ²	※一体利用 (104.88 m ²) 可		
	第2レクリエーション室	74.76 m ²			

3 今後の主なスケジュール（予定）

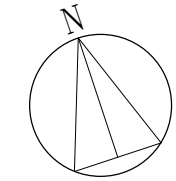
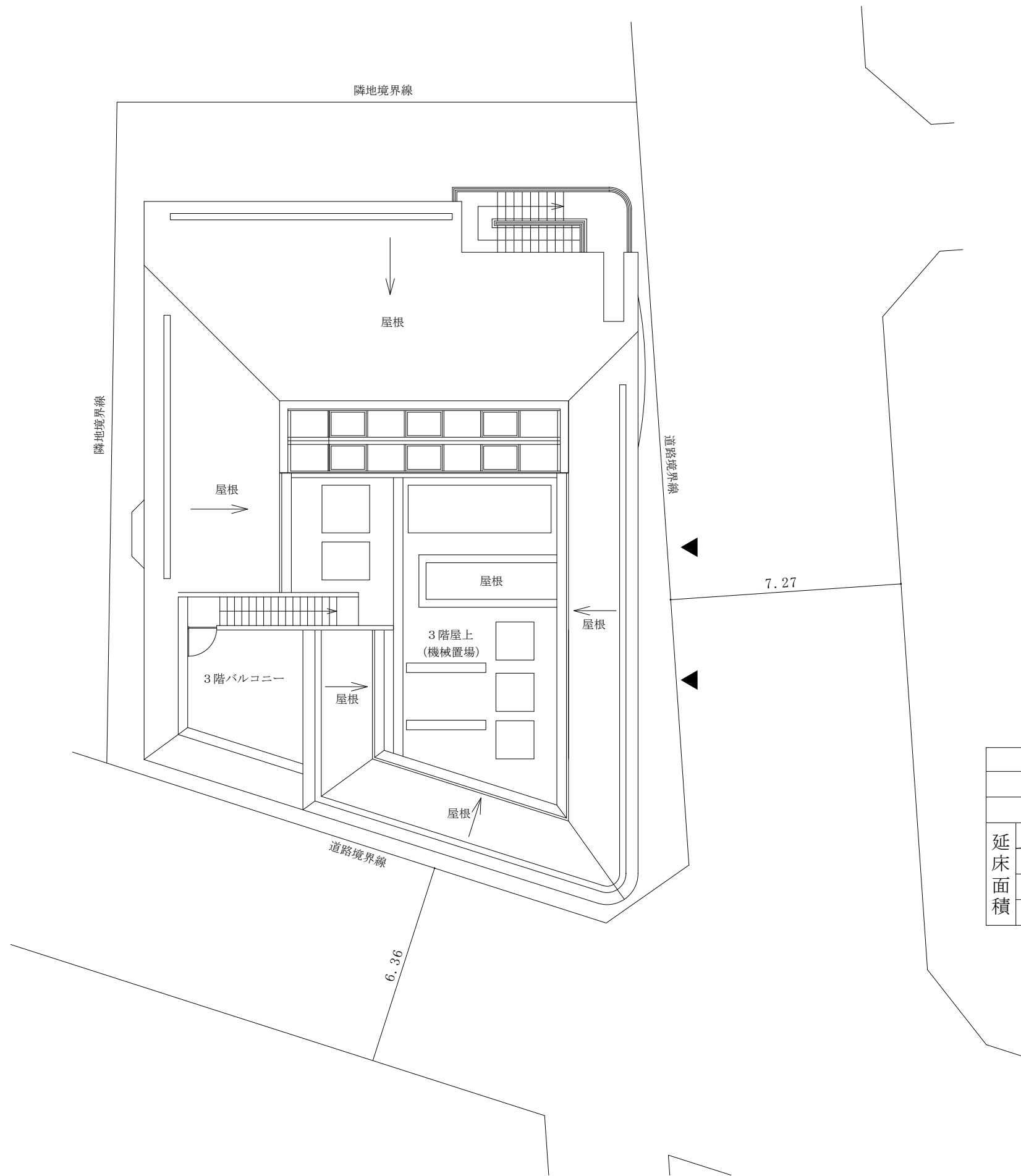
令和4年4月30日	現在の西荻南区民集会所を閉鎖
令和4年4～6月	西荻南区民集会所の暫定移転に向けた旧西荻北児童館の改修工事及び さざんかねっとのシステム改修等を実施
令和4年5～7月	新たな西荻区民事務所の開設に向けた改修工事等を実施
令和4年7月1日	暫定移転後の西荻南区民集会所を開設・運営開始
令和4年8月1日	移転後の西荻区民事務所を開設・運営開始

案内図

杉並区立西荻区民事務所



杉並区立西荻区民事務所 配置図



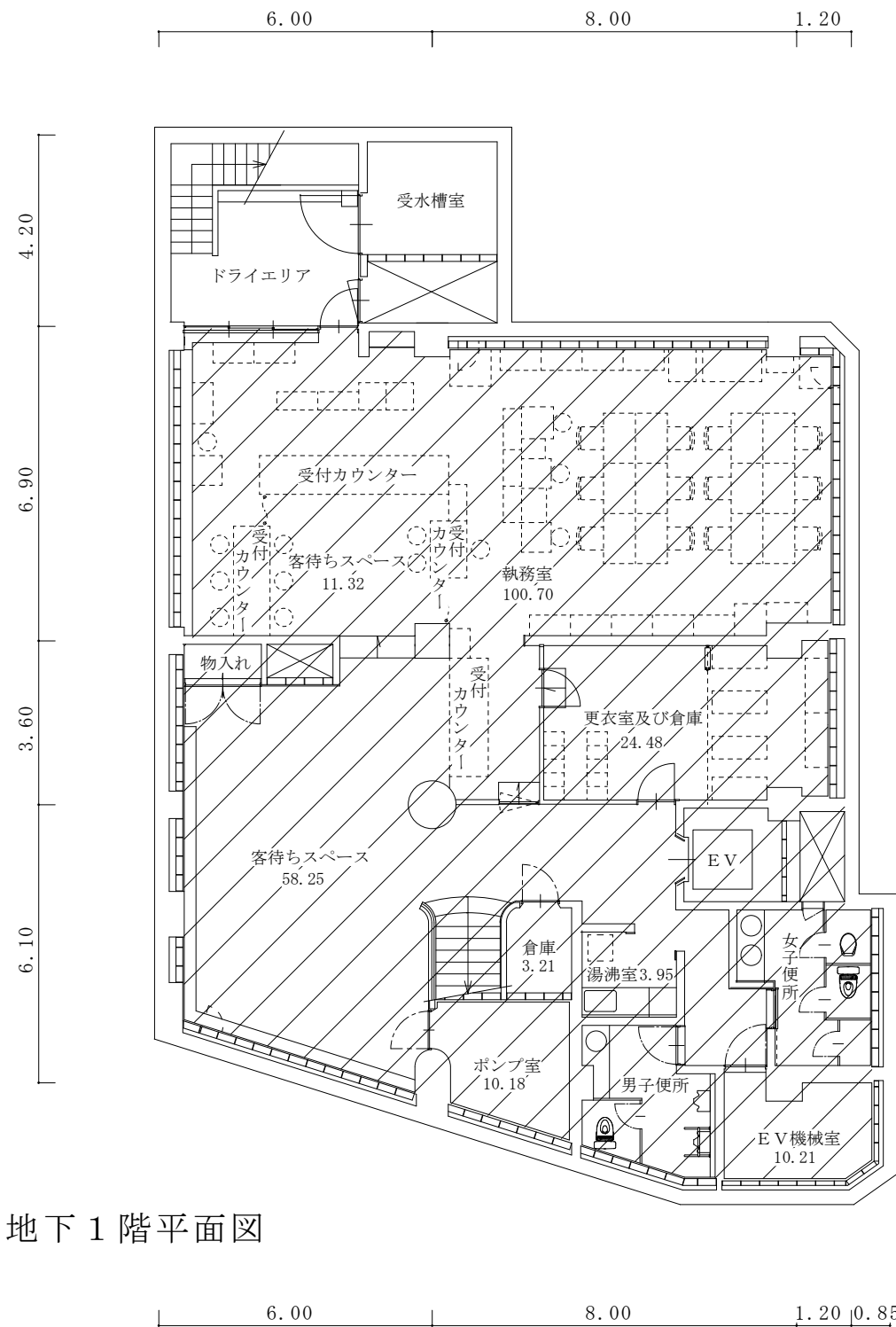
S = 1 / 150

凡例

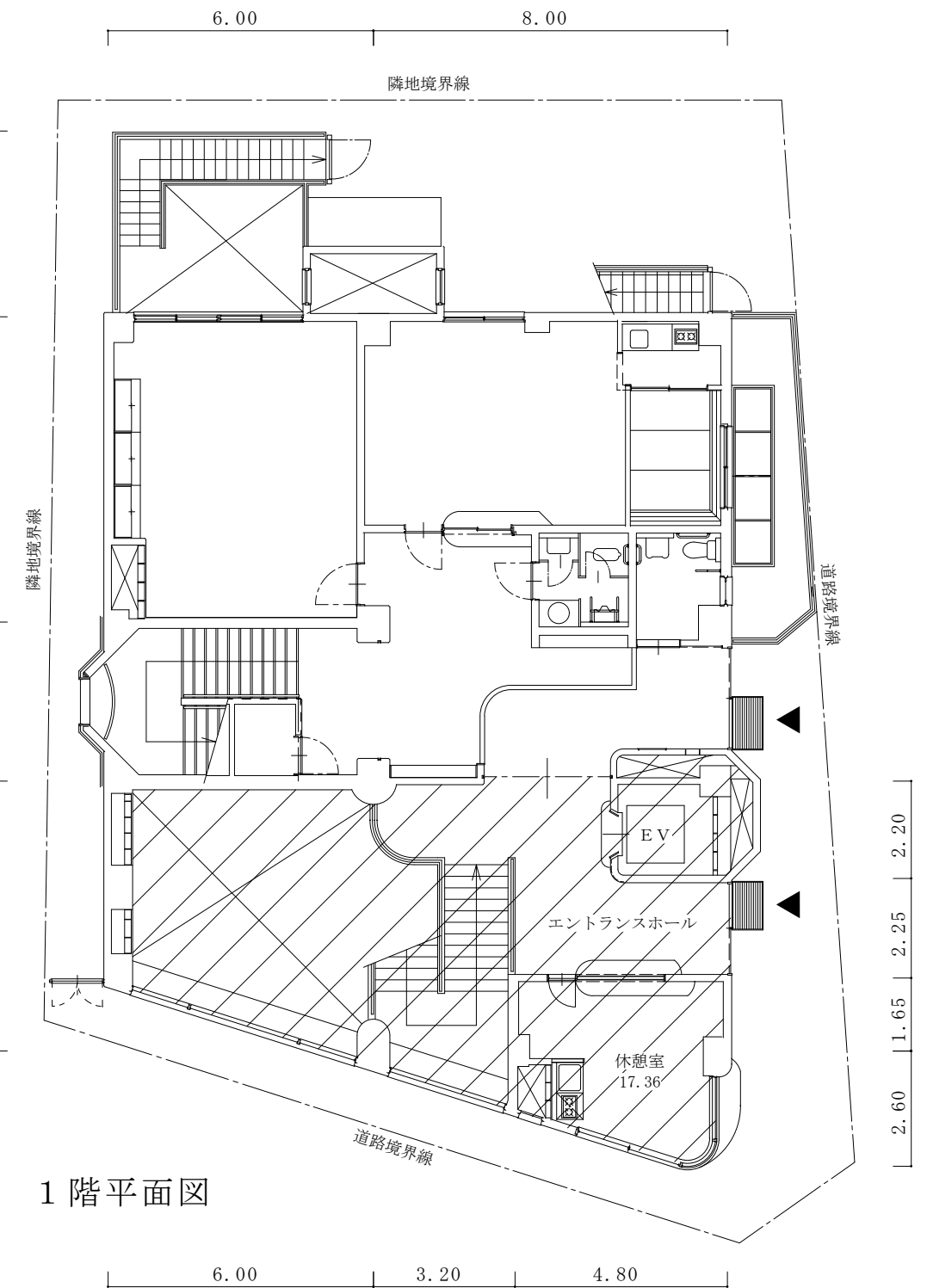
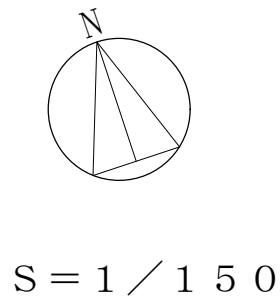
- 注1 ◀は、主要出入口を示す。
- 注2 ←は、階段及び屋根の上がり方向を示す。
- 注3 寸法の単位は、mとする。

構造	鉄筋コンクリート造 地下1階、地上3階建て					
敷地面積	408.38㎡					
建築面積	296.11㎡					
延床面積	地下1階	1階	2階	3階	計	
	西荻区民事務所	287.60㎡	60.06㎡	—	—	347.66㎡
	西荻南児童館	—	154.89㎡	284.39㎡	141.19㎡	580.47㎡
	計	287.60㎡	214.95㎡	284.39㎡	141.19㎡	928.13㎡

杉並区立西荻区民事務所 平面図




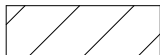
地下1階平面図



1階平面図

凡例

- 注1 ◀は、主要出入口を示す。
- 注2 ←は、階段の上がり方向を示す。
- 注3 ⊠は、パイプスペース又は吹抜けを示す。
- 注4 寸法の単位は、mとする。
- 注5 各室の数字は、面積 (m²) を示す。

-  西荻南児童館
-  西荻区民事務所