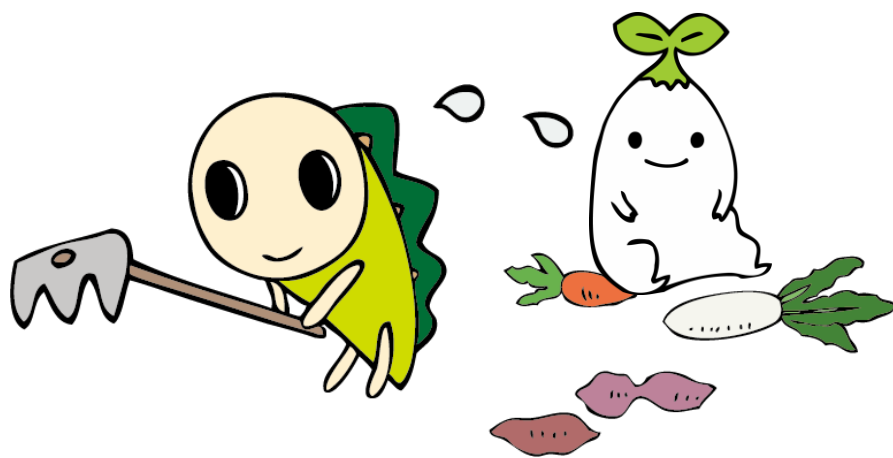


6 工業・農業



<用語の解説>

【工業統計調査】表 6-1～6-4

注:1 令和2年6月1日現在で実施された工業統計調査(基幹統計調査、経済産業省所管)の結果を東京都が集計したものを掲載した。

- 2 「製造業」に属する事業所とは、一般的に、工場、製作所、製造所あるいは加工所などと呼ばれているような、一区画を占めて主として製造又は加工を行っているものをいう。
- 3 従業者数は、調査期日現在の個人事業主及び無給家族従業者数、常用労働者数の合計であり、臨時雇用者及び送出者を除いたものである。
- 4 製造品出荷額等は、1年間における製造品出荷額、加工賃収入額、修理料収入額、くず・廃物出荷額及びその他の収入額の合計であり、消費税及び酒税、たばこ税、揮発油税及び地方揮発油税を含んだ額である。
- 5 その他の用語の内容及び算式は、次のとおりである。

(1) 付加価値額(粗付加価値額)

① 従業者30人以上の事業所

付加価値額＝製造品出荷額等＋(製造品年末在庫額－製造品年初在庫額)＋(半製品及び仕掛品年末価額－半製品及び仕掛品年初価額)－(推計酒税、たばこ税、揮発油税及び地方揮発油税(*1)＋推計消費税額(*2))－原材料使用額等－減価償却額

② 従業者29人以下の事業所

粗付加価値額＝製造品出荷額等－(推計酒税、たばこ税、揮発油税及び地方揮発油税(*1)＋推計消費税額(*2))－原材料使用額等

注)従業者29人以下の事業所は、製造品の年初及び年末の在庫額、半製品及び仕掛品の年初及び年末価額並びに減価償却額を調査していないため、粗付加価値額を算出している。

*1:平成29年調査より「酒税、たばこ税、揮発油税及び地方揮発油税の合計額」の調査を廃止したため、「推計酒税、たばこ税、揮発油税及び地方揮発油税」は、出荷数量等から推計している。

*2:推計消費税額は平成13年調査より消費税額の調査を廃止したため推計したものであり、推計消費税額の算出に当たっては、直接輸出分、原材料、設備投資を控除している。

- (2) 生産額＝製造品出荷額＋加工賃収入額＋(製造品年末在庫額－製造品年初在庫額)＋(半製品及び仕掛品年末価額－半製品及び仕掛品年初価額)

【農林業センサス】表6-8～6-14

注:1 令和2年2月1日現在で実施された2020年農林業センサス(基幹統計調査、農林水産省所管)の結果について、東京都が集計したものであり、農林水産省で公表する数値と異なる場合がある。

- 2 農業経営体とは(1)から(3)のいずれかに該当する事業を行う者をいう。

(1) 経営耕地面積が30アール以上の規模の農業

(2) 農作物の作付面積又は栽培面積、家畜の飼養頭羽数又は出荷羽数、その他の事業の規模が次の農林業経営体の基準以上の農業

- | | |
|----------------------|---|
| ① 露地野菜作付面積 15アール | ⑦ 肥育牛飼養頭数 1頭 |
| ② 施設野菜栽培面積 350平方メートル | ⑧ 豚飼養頭数 15頭 |
| ③ 果樹栽培面積 10アール | ⑨ 採卵鶏飼養羽数 150羽 |
| ④ 露地花き栽培面積 10アール | ⑩ ブロイラー年間出荷羽数 1,000羽 |
| ⑤ 施設花き栽培面積 250平方メートル | ⑪ その他調査期日前1年間における農業生産物の総販売額50万円に相当する事業の規模 |
| ⑥ 搾乳牛飼養頭数 1頭 | |

(3) 農作業の受託の事業

- 3 農家とは、調査期日現在で、経営耕地面積が10a以上の農業を営む世帯又は経営耕地面積が10a未満であっても、調査期日前1年間における農産物販売金額が15万円以上あった世帯をいう。
- 4 販売農家とは、経営耕地面積が30a以上又は調査期日前1年間における農産物販売金額が50万円以上の農家をいう。
- 5 自給的農家とは、経営耕地面積が30a未満かつ調査期日前1年間における農産物販売金額が50万円未満の農家をいう。

6-1 産業小分類別事業状況(従業者4人以上)

(単位 金額 万円)

産業小分類	事業所数	従業者数(人)		現金給与 総額	原材料 使用額等	製造品 出荷額等	付加 価値額*	粗付加 価値額
		(送出国除く)	うち男					
総数	81	962	623	412 569	1 156 347	2 050 172	829 271	832 000
09 食料品製造業	9	182	123	80 163	481 825	702 080	201 615	204 344
10 飲料・たばこ・飼料製造業	-	-	-	-	-	-	-	-
11 繊維工業	7	94	35	33 946	53 470	134 455	75 178	75 178
12 木材・木製品製造業 (家具を除く)	1	4	4	x	x	x	x	x
13 家具・装備品製造業	5	33	20	17 833	36 954	67 186	27 864	27 864
14 パルプ・紙・紙加工品製造業	2	17	4	x	x	x	x	x
15 印刷・同関連業	17	161	103	69 526	161 641	290 945	119 174	119 174
16 化学工業	-	-	-	-	-	-	-	-
17 石油製品・石炭製品製造業	-	-	-	-	-	-	-	-
18 プラスチック製品製造業	2	29	14	x	x	x	x	x
19 ゴム製品製造業	-	-	-	-	-	-	-	-
20 なめし革・同製品・毛皮製造業	-	-	-	-	-	-	-	-
21 窯業・土石製品製造業	1	5	4	x	x	x	x	x
22 鉄鋼業	1	11	10	x	x	x	x	x
23 非鉄金属製造業	-	-	-	-	-	-	-	-
24 金属製品製造業	2	11	7	x	x	x	x	x
25 はん用機械器具製造業	1	6	5	x	x	x	x	x
26 生産用機械器具製造業	3	32	25	11 458	11 869	31 909	18 776	18 776
27 業務用機械器具製造業	8	78	48	30 181	43 102	106 214	58 415	58 415
28 電子部品・デバイス・電子回路製造業	1	11	7	x	x	x	x	x
29 電気機械器具製造業	8	124	90	59 813	127 243	204 634	71 363	71 363
30 情報通信機械器具製造業	2	44	37	x	x	x	x	x
31 輸送用機械器具製造業	3	28	20	8 648	24 346	42 813	17 221	17 221
32 その他の製造業	8	92	67	37 816	87 112	176 745	85 562	85 562

注: *従業者29人以下の事業所は粗付加価値額

資料: 東京都総務局統計部産業統計課「2020東京の工業(2020年工業統計調査報告(2019年実績))」第4表

6-2 事業所数、従業者数及び製造品出荷額等の推移(従業者4人以上)

(単位 金額 百万円)

年別	事業所数	従業者数	製造品出荷額等		付加価値額*
			うち男(人)		
27	125	1 246	804	23 172	11 685
28	85	1 393	1 009	14 303	6 478
29	88	1 081	704	17 209	9 342
30	90	1 265	838	22 896	9 719
元	81	962	623	20 502	8 293

注: *従業者29人以下の事業所は粗付加価値額

資料: 東京都総務局統計部産業統計課「2020東京の工業(2020年工業統計調査報告(2019年実績))」第4表

6-3 従業者規模別事業所数、従業者数及び製造品出荷額等(従業者4人以上)

(単位 金額 万円)

従業者規模	事業所数	従業者数(人)				製造品出荷額等
		総数	うち男	常用労働者	うち男	
総数	81	962	623	964	625	2 050 172
4～9	43	252	161	251	160	382 575
10～19	27	375	232	375	232	659 092
20～29	10	243	156	246	159	x
50～99	1	92	74	92	74	x

注:従業者数には送出者は含まない。

資料:東京都総務局統計部産業統計課「2020東京の工業(2020年工業統計調査報告(2019年実績))」第6-1表

6-4 東京都地域別事業所数、従業者数及び製造品出荷額等(従業者4人以上)

(単位 金額 万円)

地域	事業所数	構成比(%)	従業者数(人)		製造品出荷額等	
			構成比(%)	構成比(%)		
総数	9 887	100.0	245 851	100.0	716 075 539	100.0
区	7 450	75.4	134 553	54.7	292 750 069	40.9
千代田区	82	0.8	2 074	0.8	4 211 110	0.6
中央区	106	1.1	1 909	0.8	3 238 608	0.5
港区	80	0.8	1 197	0.5	2 667 558	0.4
新宿区	224	2.3	5 054	2.1	10 125 240	1.4
文京区	209	2.1	4 747	1.9	9 268 679	1.3
台東区	337	3.4	3 547	1.4	6 007 949	0.8
墨田区	645	6.5	12 109	4.9	29 516 246	4.1
江東区	452	4.6	8 783	3.6	26 545 003	3.7
品川区	327	3.3	5 429	2.2	10 630 324	1.5
目黒区	118	1.2	2 447	1.0	4 830 157	0.7
大田区	1 162	11.8	19 288	7.8	44 240 404	6.2
世田谷区	125	1.3	1 887	0.8	3 726 011	0.5
渋谷区	38	0.4	808	0.3	1 481 059	0.2
中野区	58	0.6	762	0.3	1 129 916	0.2
杉並区	81	0.8	962	0.4	2 050 172	0.3
豊島区	114	1.2	2 002	0.8	3 977 450	0.6
北区	234	2.4	9 533	3.9	18 536 471	2.6
荒川区	372	3.8	5 072	2.1	8 100 757	1.1
板橋区	570	5.8	14 208	5.8	33 808 928	4.7
練馬区	153	1.5	2 900	1.2	6 448 777	0.9
足立区	717	7.3	12 343	5.0	25 356 939	3.5
葛飾区	618	6.3	8 351	3.4	17 075 668	2.4
江戸川区	628	6.4	9 141	3.7	19 776 643	2.8
市	2 143	21.7	102 634	41.7	366 301 457	51.2
郡	260	2.6	8 392	3.4	56 790 450	7.9
島	34	0.3	272	0.1	233 563	0.0

注:端数処理の関係で構成比の合計が一致しない場合がある。

注:従業者数29人以下は粗付加価値額。

資料:東京都総務局統計部産業統計課「2020東京の工業(2020年工業統計調査報告(2019年実績))」付表3

6-5 区民農園申し込みの推移

(単位 戸、面積 a) 各年4月1日現在

年度	申込数(人)	当選者数(人)	区民農園面積
28	-	-	211
29	-	-	197
30	1 880	866	197
元	-	-	144
2	-	-	108

注:申し込みは3年ごとに実施している。

資料:産業振興センター

6-6 農地に関する届出

(単位 戸、面積 a)

年度	農地転用		生産緑地地区の解除*
	4条	5条	
28	32(150a)	27(122a)	2 (38.9a)
29	29(162a)	26(127a)	4 (48.8a)
30	33(82a)	28(89a)	5 (53.8a)
元	30(141a)	23(128a)	5 (64.3a)
2	32(272a)	18(81a)	2 (34.4a)

注:*生産緑地の全部解除になった件数のみ

資料:産業振興センター

6-7 都市農業支援

(単位 金額 円)

事業	平成28年度		平成29年度		平成30年度		令和元年度		令和2年度	
	件数	金額	件数	金額	件数	金額	件数	金額	件数	金額
企業の農業経営集団等の支援	6	1 500 000	5	1 300 000	5	1 300 000	5	1 300 000	5	1 300 000
農業体験農園の支援	2	4 698 000	2	5 430 000	2	1 806 000	2	1 820 000	2	1 830 000
営農活動支援補助	18	3 468 000	27	7 435 000	30	10 290 000	25	5 619 000	27	9 791 000
都市農地保全支援プロジェクト補助	3	9 135 000	3	8 500 273	2	6 482 424	2	6 479 000	-	-

資料:産業振興センター

6-8 農家数、農家人口及び経営耕地面積の推移

(単位 戸、面積 a)

年別	農家数				農家人口	経営耕地面積			
	総数	販売農家		自給的農家		総数	田	畑	樹園地
		専業農家	兼業農家						
7	179	804	6 376	-	3 631	2 745
12	159	15	65	79	717	5 689	-	4 208	1 481

年別	農家数				販売農家人口	経営耕地面積			
	総数	販売農家		自給的農家		総数	田	畑	樹園地
		専業農家	兼業農家						
17	127	17	58	52	327	3 897	-	3 078	819
22	119	18	49	52	282	3 686	-	2 654	1 032
27	108	21	38	49	227	3 513	7	2 802	704
2	95	*53		42	...	2 776	48	2 145	583

注:1 農家人口・販売農家人口には、農業従事者以外の農家世帯員を含む。

2 平成17年の調査対象は農業経営体のうちの家族経営体である。

3 *令和2年の販売農家数は、専業農家・兼業農家の合計値のみ公表されているため合計値を掲載。

資料:2020年農林業センサス 東京都分調査結果報告(農林業経営体調査) 令和2年
第9表 区市町村別経営耕地の状況、第37表 区市町村別総農家数

6-9 組織形態別経営体数

区市町村	合計	法人化している						
		計	農事組合 法人	会 社				相互会社
				小計	株式会社	合名・合資 会社	合同会社	
総 数	5 117	71	5	58	56	-	2	-
区 部	809	19	-	18	17	-	1	-
千代田区	-	-	-	-	-	-	-	-
中央区	5	5	-	5	5	-	-	-
港区	1	1	x	x	x	x	x	x
新宿区	1	-	x	x	x	x	x	x
文京区	-	-	-	-	-	-	-	-
台東区	2	1	x	x	x	x	x	x
墨田区	-	-	-	-	-	-	-	-
江東区	2	2	x	x	x	x	x	x
品川区	-	-	-	-	-	-	-	-
目黒区	6	-	-	-	-	-	-	-
大田区	5	2	-	2	2	-	-	-
世田谷区	195	5	-	5	4	-	1	-
渋谷区	-	-	-	-	-	-	-	-
中野区	4	1	-	1	1	-	-	-
杉並区	60	-	-	-	-	-	-	-
豊島区	-	-	-	-	-	-	-	-
北区	-	-	-	-	-	-	-	-
荒川区	-	-	-	-	-	-	-	-
板橋区	23	-	-	-	-	-	-	-
練馬区	275	1	-	1	1	-	-	-
足立区	58	-	-	-	-	-	-	-
葛飾区	70	-	-	-	-	-	-	-
江戸川区	102	1	-	1	1	-	-	-
市 部	3 629	31	-	26	26	-	-	-
町 村 部	679	21	5	14	13	-	1	-

資料：2020年農林業センサス 東京都分調査結果報告（農林業経営体調査）令和2年
第3表 区市町村、組織形態別経営体数

工業・農業

法人化している					地方公共団体・財産区	法人化していない	個人経営体	区 市 町 村
各 種 団 体				その他の法人				
小計	農協	森林組合	その他の各種団体					
1	-	-	1	7	2	5 044	5 041	総 数
-	-	-	-	1	-	790	790	区 部
-	-	-	-	-	-	-	-	千代田区
-	-	-	-	-	-	-	-	中央区
x	x	x	x	x	x	x	-	港区
x	x	x	x	x	x	x	1	新宿区
-	-	-	-	-	-	-	-	文京区
x	x	x	x	x	x	x	1	台東区
-	-	-	-	-	-	-	-	墨田区
x	x	x	x	x	x	x	-	江東区
-	-	-	-	-	-	-	-	品川区
-	-	-	-	-	-	6	6	目黒区
-	-	-	-	-	-	3	3	大田区
-	-	-	-	-	-	190	190	世田谷区
-	-	-	-	-	-	-	-	渋谷区
-	-	-	-	-	-	3	3	中野区
-	-	-	-	-	-	60	60	杉並区
-	-	-	-	-	-	-	-	豊島区
-	-	-	-	-	-	-	-	北区
-	-	-	-	-	-	-	-	荒川区
-	-	-	-	-	-	23	23	板橋区
-	-	-	-	-	-	274	274	練馬区
-	-	-	-	-	-	58	58	足立区
-	-	-	-	-	-	70	70	葛飾区
-	-	-	-	-	-	101	101	江戸川区
1	-	-	1	4	1	3 597	3 595	市 部
-	-	-	-	2	1	657	656	町 村 部

6-10 経営耕地面積規模別経営体数

区市町村	計	経営耕地 なし	0.3ha未満	0.3ha～ 0.5ha未満	0.5ha～ 1.0ha未満	1.0ha～ 1.5ha未満	1.5ha～ 2.0ha未満	2.0ha～ 3.0ha未満
総数	5 117	21	1 067	1 490	1 661	520	168	86
区部	809	2	310	235	198	32	11	6
千代田区	-	-	-	-	-	-	-	-
中央区	5	-	-	1	2	1	-	-
港区	1	x	x	x	x	x	x	x
新宿区	1	x	x	x	x	x	x	x
文京区	-	-	-	-	-	-	-	-
台東区	2	x	x	x	x	x	x	x
墨田区	-	-	-	-	-	-	-	-
江東区	2	x	x	x	x	x	x	x
品川区	-	-	-	-	-	-	-	-
目黒区	6	-	5	1	-	-	-	-
大田区	5	1	2	1	1	-	-	-
世田谷区	195	-	102	62	23	3	-	-
渋谷区	-	-	-	-	-	-	-	-
中野区	4	-	3	1	-	-	-	-
杉並区	60	-	23	18	13	4	1	1
豊島区	-	-	-	-	-	-	-	-
北区	-	-	-	-	-	-	-	-
荒川区	-	-	-	-	-	-	-	-
板橋区	23	-	13	7	2	-	1	-
練馬区	275	-	77	80	102	11	1	4
足立区	58	-	19	16	15	2	-	1
葛飾区	70	-	24	13	20	5	6	-
江戸川区	102	-	42	34	18	6	1	-
市部	3 629	17	628	1 099	1 247	405	135	61
町村部	679	2	129	156	216	83	22	19

資料：2020年農林業センサス 東京都分調査結果報告（農林業経営体調査）令和2年
第4表 区市町村、経営耕地面積規模別経営体数

工業・農業

3.0ha～ 5.0ha未満	5.0ha～ 10.0ha未満	10.0ha～ 20.0ha未満	20.0ha～ 30.0ha未満	30.0ha～ 50.0ha未満	50.0ha～ 100.0ha未満	100ha 以上	区 市 町 村
65	30	7	1	-	1	-	総 数
7	5	1	1	-	1	-	区 部
-	-	-	-	-	-	-	千代田区
-	-	-	1	-	-	-	中央区
x	x	x	x	x	x	x	港区
x	x	x	x	x	x	x	新宿区
-	-	-	-	-	-	-	文京区
x	x	x	x	x	x	x	台東区
-	-	-	-	-	-	-	墨田区
x	x	x	x	x	x	x	江東区
-	-	-	-	-	-	-	品川区
-	-	-	-	-	-	-	目黒区
-	-	-	-	-	-	-	大田区
3	2	-	-	-	-	-	世田谷区
-	-	-	-	-	-	-	渋谷区
-	-	-	-	-	-	-	中野区
-	-	-	-	-	-	-	杉並区
-	-	-	-	-	-	-	豊島区
-	-	-	-	-	-	-	北区
-	-	-	-	-	-	-	荒川区
-	-	-	-	-	-	-	板橋区
-	-	-	-	-	-	-	練馬区
3	1	1	-	-	-	-	足立区
-	2	-	-	-	-	-	葛飾区
1	-	-	-	-	-	-	江戸川区
24	12	1	-	-	-	-	市 部
34	13	5	-	-	-	-	町 村 部

6-11 農産物販売金額規模別経営体数

区市町村	計	販売なし	50万円 未満	50万円 ～100万円 未満	100万円 ～300万円 未満	300万円 ～500万円 未満	500万円 ～1,000万円 未満	1,000万円 ～3,000万円 未満
総数	5 117	615	1 172	743	1 303	524	491	211
区部	809	53	163	148	236	85	79	33
千代田区	-	-	-	-	-	-	-	-
中央区	5	-	-	-	-	-	1	1
港区	1	x	x	x	x	x	x	x
新宿区	1	x	x	x	x	x	x	x
文京区	-	-	-	-	-	-	-	-
台東区	2	x	x	x	x	x	x	x
墨田区	-	-	-	-	-	-	-	-
江東区	2	x	x	x	x	x	x	x
品川区	-	-	-	-	-	-	-	-
目黒区	6	1	-	3	2	-	-	-
大田区	5	1	-	-	1	1	-	1
世田谷区	195	5	38	52	67	19	9	2
渋谷区	-	-	-	-	-	-	-	-
中野区	4	-	1	-	2	-	1	-
杉並区	60	2	14	10	25	4	3	2
豊島区	-	-	-	-	-	-	-	-
北区	-	-	-	-	-	-	-	-
荒川区	-	-	-	-	-	-	-	-
板橋区	23	3	5	3	10	1	1	-
練馬区	275	21	65	46	70	29	33	10
足立区	58	3	9	13	14	6	6	6
葛飾区	70	2	8	8	24	16	9	3
江戸川区	102	15	22	12	19	9	16	8
市部	3 629	469	854	489	893	377	360	150
町村部	679	93	155	106	174	62	52	28

資料：2020年農林業センサス 東京都分調査結果報告（農林業経営体調査）令和2年
第5表 区市町村、農産物販売金額規模別経営体数

工業・農業

3,000万円 ～5,000万円 未満	5,000万円 ～1億円未満	1億円～2億円 未満	2億円～3億円 未満	3億円～5億円 未満	5億円以上	区 市 町 村
36	14	5	-	1	2	総 数
5	3	2	-	-	2	区 部
-	-	-	-	-	-	千 代 田 区
-	2	1	-	-	-	中 央 区
x	x	x	x	x	x	港 区
x	x	x	x	x	x	新 宿 区
-	-	-	-	-	-	文 京 区
x	x	x	x	x	x	台 東 区
-	-	-	-	-	-	墨 田 区
x	x	x	x	x	x	江 東 区
-	-	-	-	-	-	品 川 区
-	-	-	-	-	-	目 黒 区
-	-	1	-	-	-	大 田 区
2	-	-	-	-	1	世 田 谷 区
-	-	-	-	-	-	渋 谷 区
-	-	-	-	-	-	中 野 区
-	-	-	-	-	-	杉 並 区
-	-	-	-	-	-	豊 島 区
-	-	-	-	-	-	北 区
-	-	-	-	-	-	荒 川 区
-	-	-	-	-	-	板 橋 区
1	-	-	-	-	-	練 馬 区
1	-	-	-	-	-	足 立 区
-	-	-	-	-	-	葛 飾 区
1	-	-	-	-	-	江 戸 川 区
23	11	2	-	1	-	市 部
8	-	1	-	-	-	町 村 部

6-12 農業生産関連事業を行っている経営体の事業種類別経営体数

区市町村	計	農業生産関連事業を行っていない	農業生産関連事業を行っている実経営体数	事業種類別			
				農産物の加工	小売業	観光農園	貸農園・体験農園等
総数	5 117	3 777	1 340	189	1 011	134	137
区部	809	584	225	26	148	41	36
千代田区	-	-	-	-	-	-	-
中央区	5	4	1	-	1	-	-
港区	1	x	x	x	x	x	x
新宿区	1	x	x	x	x	x	x
文京区	-	-	-	-	-	-	-
台東区	2	x	x	x	x	x	x
墨田区	-	-	-	-	-	-	-
江東区	2	x	x	x	x	x	x
品川区	-	-	-	-	-	-	-
目黒区	6	2	4	1	1	2	1
大田区	5	5	-	-	-	-	-
世田谷区	195	132	63	9	47	8	8
渋谷区	-	-	-	-	-	-	-
中野区	4	3	1	-	1	-	-
杉並区	60	46	14	2	12	-	1
豊島区	-	-	-	-	-	-	-
北区	-	-	-	-	-	-	-
荒川区	-	-	-	-	-	-	-
板橋区	23	16	7	-	3	2	2
練馬区	275	181	94	12	51	24	20
足立区	58	49	9	-	7	-	1
葛飾区	70	57	13	1	8	3	2
江戸川区	102	83	19	1	17	2	1
市部	3 629	2 595	1 034	121	825	88	97
町村部	679	598	81	42	38	5	4

資料：2020年農林業センサス 東京都分調査結果報告（農林業経営体調査）令和2年
第18表 区市町村、農業生産関連事業を行っている経営体の事業種類別経営体数

事業種別					区市町村
農家民宿	農家 レストラン	海外への 輸出	再生可能 エネルギー 発電	その他	
2	13	-	2	167	総 数
-	4	-	-	17	区 部
-	-	-	-	-	千代田区
-	-	-	-	-	中央区
x	x	x	x	x	港区
x	x	x	x	x	新宿区
-	-	-	-	-	文京区
x	x	x	x	x	台東区
-	-	-	-	-	墨田区
x	x	x	x	x	江東区
-	-	-	-	-	品川区
-	-	-	-	-	目黒区
-	-	-	-	-	大田区
-	-	-	-	2	世田谷区
-	-	-	-	-	渋谷区
-	-	-	-	1	中野区
-	-	-	-	2	杉並区
-	-	-	-	-	豊島区
-	-	-	-	-	北区
-	-	-	-	-	荒川区
-	-	-	-	2	板橋区
-	3	-	-	5	練馬区
-	1	-	-	4	足立区
-	-	-	-	-	葛飾区
-	-	-	-	1	江戸川区
1	7	-	2	144	市 部
1	2	-	-	6	町 村 部

6-13 経営主年齢階層別経営体数

区 市 町 村	総 数			15～24歳			25～29歳			30～34歳		
	計	男	女	計	男	女	計	男	女	計	男	女
総 数	5 117	4 574	543	-	-	-	8	7	1	21	20	1
区 部	809	733	76	-	-	-	1	1	-	3	3	-
千代田区	-	-	-	-	-	-	-	-	-	-	-	-
中央区	5	5	-	-	-	-	-	-	-	-	-	-
港区	1	x	x	x	x	x	x	x	x	x	x	x
新宿区	1	x	x	x	x	x	x	x	x	x	x	x
文京区	-	-	-	-	-	-	-	-	-	-	-	-
台東区	2	x	x	x	x	x	x	x	x	x	x	x
墨田区	-	-	-	-	-	-	-	-	-	-	-	-
江東区	2	x	x	x	x	x	x	x	x	x	x	x
品川区	-	-	-	-	-	-	-	-	-	-	-	-
目黒区	6	5	1	-	-	-	-	-	-	-	-	-
大田区	5	5	-	-	-	-	-	-	-	-	-	-
世田谷区	195	171	24	-	-	-	-	-	-	-	-	-
渋谷区	-	-	-	-	-	-	-	-	-	-	-	-
中野区	4	4	-	-	-	-	-	-	-	-	-	-
杉並区	60	53	7	-	-	-	-	-	-	-	-	-
豊島区	-	-	-	-	-	-	-	-	-	-	-	-
北区	-	-	-	-	-	-	-	-	-	-	-	-
荒川区	-	-	-	-	-	-	-	-	-	-	-	-
板橋区	23	22	1	-	-	-	-	-	-	-	-	-
練馬区	275	249	26	-	-	-	1	1	-	2	2	-
足立区	58	52	6	-	-	-	-	-	-	-	-	-
葛飾区	70	67	3	-	-	-	-	-	-	1	1	-
江戸川区	102	94	8	-	-	-	-	-	-	-	-	-
市 部	3 629	3 261	368	-	-	-	4	3	1	10	9	1
町 村 部	679	580	99	-	-	-	3	3	-	8	8	-

資料：2020年農林業センサス 東京都分調査結果報告（農林業経営体調査）令和2年
第23表 区市町村、経営主年齢階層別経営体数

工業・農業

35～39歳			40～44歳			45～49歳			50～54歳			55～59歳			区 市 町 村	
計	男	女	計	男	女	計	男	女	計	男	女	計	男	女		
39	34	5	72	69	3	129	124	5	214	204	10	375	352	23	総 数	
7	7	-	11	11	-	16	16	-	37	37	-	56	53	3	区 部	
-	-	-	-	-	-	-	-	-	-	-	-	-	-	-	-	千代田区
-	-	-	-	-	-	-	-	-	-	-	-	-	-	-	-	中央区
x	x	x	x	x	x	x	x	x	x	x	x	x	x	x	x	港区
x	x	x	x	x	x	x	x	x	x	x	x	x	x	x	x	新宿区
-	-	-	-	-	-	-	-	-	-	-	-	-	-	-	-	文京区
x	x	x	x	x	x	x	x	x	x	x	x	x	x	x	x	台東区
-	-	-	-	-	-	-	-	-	-	-	-	-	-	-	-	墨田区
x	x	x	x	x	x	x	x	x	x	x	x	x	x	x	x	江東区
-	-	-	-	-	-	-	-	-	-	-	-	-	-	-	-	品川区
-	-	-	-	-	-	-	-	-	-	-	-	1	1	-	目黒区	
-	-	-	1	1	-	-	-	-	-	-	-	1	1	-	大田区	
1	1	-	1	1	-	5	5	-	8	8	-	13	12	1	世田谷区	
-	-	-	-	-	-	-	-	-	-	-	-	-	-	-	-	渋谷区
-	-	-	-	-	-	-	-	-	-	-	-	-	-	-	-	中野区
-	-	-	-	-	-	1	1	-	4	4	-	3	3	-	杉並区	
-	-	-	-	-	-	-	-	-	-	-	-	-	-	-	-	豊島区
-	-	-	-	-	-	-	-	-	-	-	-	-	-	-	-	北区
-	-	-	-	-	-	-	-	-	-	-	-	-	-	-	-	荒川区
1	1	-	-	-	-	2	2	-	1	1	-	2	2	-	板橋区	
1	1	-	2	2	-	1	1	-	11	11	-	23	21	2	練馬区	
-	-	-	-	-	-	2	2	-	3	3	-	2	2	-	足立区	
2	2	-	5	5	-	2	2	-	4	4	-	3	3	-	葛飾区	
2	2	-	2	2	-	3	3	-	6	6	-	6	6	-	江戸川区	
20	18	2	32	32	-	82	79	3	150	143	7	278	262	16	市 部	
12	9	3	29	26	3	31	29	2	27	24	3	41	37	4	町 村 部	

6-13 経営主年齢階層別経営体数(つづき)

区市町村	60～64歳			65～69歳			70～74歳			75～79歳		
	計	男	女	計	男	女	計	男	女	計	男	女
総数	648	606	42	820	766	54	793	724	69	651	591	60
区部	122	115	7	122	112	10	107	103	4	97	89	8
千代田区	-	-	-	-	-	-	-	-	-	-	-	-
中央区	5	5	-	-	-	-	-	-	-	-	-	-
港区	x	x	x	x	x	x	x	x	x	x	x	x
新宿区	x	x	x	x	x	x	x	x	x	x	x	x
文京区	-	-	-	-	-	-	-	-	-	-	-	-
台東区	x	x	x	x	x	x	x	x	x	x	x	x
墨田区	-	-	-	-	-	-	-	-	-	-	-	-
江東区	x	x	x	x	x	x	x	x	x	x	x	x
品川区	-	-	-	-	-	-	-	-	-	-	-	-
目黒区	1	1	-	2	2	-	-	-	-	-	-	-
大田区	1	1	-	-	-	-	-	-	-	-	-	-
世田谷区	24	23	1	36	36	-	33	31	2	22	19	3
渋谷区	-	-	-	-	-	-	-	-	-	-	-	-
中野区	-	-	-	-	-	-	1	1	-	2	2	-
杉並区	6	5	1	8	7	1	9	9	-	7	6	1
豊島区	-	-	-	-	-	-	-	-	-	-	-	-
北区	-	-	-	-	-	-	-	-	-	-	-	-
荒川区	-	-	-	-	-	-	-	-	-	-	-	-
板橋区	2	2	-	2	2	-	3	3	-	2	2	-
練馬区	43	41	2	49	44	5	32	31	1	33	31	2
足立区	9	8	1	10	8	2	7	6	1	9	9	-
葛飾区	12	10	2	9	9	-	8	8	-	7	7	-
江戸川区	16	16	-	6	4	2	13	13	-	15	13	2
市部	461	433	28	595	565	30	563	518	45	461	421	40
町村部	65	58	7	103	89	14	123	103	20	93	81	12

80～84歳			85歳以上			区 市 町 村
計	男	女	計	男	女	
618	516	102	729	561	168	総 数
110	94	16	120	92	28	区 部
-	-	-	-	-	-	千 代 田 区
-	-	-	-	-	-	中 央 区
x	x	x	x	x	x	港 区
x	x	x	x	x	x	新 宿 区
-	-	-	-	-	-	文 京 区
x	x	x	x	x	x	台 東 区
-	-	-	-	-	-	墨 田 区
x	x	x	x	x	x	江 東 区
-	-	-	-	-	-	品 川 区
-	-	-	2	1	1	目 黒 区
1	1	-	1	1	-	大 田 区
26	18	8	26	17	9	世 田 谷 区
-	-	-	-	-	-	渋 谷 区
-	-	-	1	1	-	中 野 区
13	12	1	9	6	3	杉 並 区
-	-	-	-	-	-	豊 島 区
-	-	-	-	-	-	北 区
-	-	-	-	-	-	荒 川 区
-	-	-	8	7	1	板 橋 区
33	29	4	44	34	10	練 馬 区
10	9	1	6	5	1	足 立 区
9	8	1	8	8	-	葛 飾 区
18	17	1	15	12	3	江 戸 川 区
422	352	70	551	426	125	市 部
86	70	16	58	43	15	町 村 部

6-14 年齢階層、男女別農業従事者数(個人経営体)

区市町村	総数			15～19歳			20～24歳			25～29歳		
	計	男	女	計	男	女	計	男	女	計	男	女
総数	12 416	6 925	5 491	104	69	35	207	137	70	266	178	88
区部	2 190	1 195	995	23	19	4	41	27	14	57	38	19
千代田区	-	-	-	-	-	-	-	-	-	-	-	-
中央区	-	-	-	-	-	-	-	-	-	-	-	-
港区	x	x	x	x	x	x	x	x	x	x	x	x
新宿区	x	x	x	x	x	x	x	x	x	x	x	x
文京区	-	-	-	-	-	-	-	-	-	-	-	-
台東区	x	x	x	x	x	x	x	x	x	x	x	x
墨田区	-	-	-	-	-	-	-	-	-	-	-	-
江東区	x	x	x	x	x	x	x	x	x	x	x	x
品川区	-	-	-	-	-	-	-	-	-	-	-	-
目黒区	16	8	8	-	-	-	-	-	-	-	-	-
大田区	9	4	5	-	-	-	-	-	-	-	-	-
世田谷区	526	287	239	6	5	1	9	7	2	21	11	10
渋谷区	-	-	-	-	-	-	-	-	-	-	-	-
中野区	7	4	3	-	-	-	-	-	-	-	-	-
杉並区	159	89	70	1	1	-	3	2	1	2	1	1
豊島区	-	-	-	-	-	-	-	-	-	-	-	-
北区	-	-	-	-	-	-	-	-	-	-	-	-
荒川区	-	-	-	-	-	-	-	-	-	-	-	-
板橋区	58	33	25	-	-	-	-	-	-	2	2	-
練馬区	769	419	350	8	8	-	19	12	7	19	15	4
足立区	169	94	75	3	2	1	2	2	-	1	1	-
葛飾区	206	104	102	3	1	2	6	3	3	4	2	2
江戸川区	268	150	118	2	2	-	2	1	1	8	6	2
市部	9 105	5 075	4 030	76	47	29	153	104	49	193	130	63
町村部	1 121	655	466	5	3	2	13	6	7	16	10	6

資料：2020年農林業センサス 東京都分調査結果報告（農林業経営体調査）令和2年
第30表 区市町村、年齢階層、男女別農業従事者数（個人経営体）

工業・農業

30～34歳			35～39歳			40～44歳			区 市 町 村
計	男	女	計	男	女	計	男	女	
405	277	128	436	294	142	532	319	213	総 数
84	55	29	83	59	24	93	56	37	区 部
-	-	-	-	-	-	-	-	-	千 代 田 区
-	-	-	-	-	-	-	-	-	中 央 区
x	x	x	x	x	x	x	x	x	港 区
x	x	x	x	x	x	x	x	x	新 宿 区
-	-	-	-	-	-	-	-	-	文 京 区
x	x	x	x	x	x	x	x	x	台 東 区
-	-	-	-	-	-	-	-	-	墨 田 区
x	x	x	x	x	x	x	x	x	江 東 区
-	-	-	-	-	-	-	-	-	品 川 区
1	-	1	-	-	-	-	-	-	目 黒 区
-	-	-	-	-	-	-	-	-	大 田 区
19	13	6	19	14	5	29	18	11	世 田 谷 区
-	-	-	-	-	-	-	-	-	澁 谷 区
-	-	-	-	-	-	2	1	1	中 野 区
4	2	2	7	7	-	6	2	4	杉 並 区
-	-	-	-	-	-	-	-	-	豊 島 区
-	-	-	-	-	-	-	-	-	北 区
-	-	-	-	-	-	-	-	-	荒 川 区
4	1	3	3	3	-	1	1	-	板 橋 区
38	28	10	29	17	12	22	15	7	練 馬 区
4	3	1	7	5	2	7	5	2	足 立 区
11	7	4	7	5	2	11	7	4	葛 飾 区
3	1	2	11	8	3	15	7	8	江 戸 川 区
303	210	93	325	220	105	388	228	160	市 部
18	12	6	28	15	13	51	35	16	町 村 部

6-14 年齢階層、男女別農業従事者数(個人経営体)(つづき)

区 市 町 村	45～49歳			50～54歳			55～59歳			60～64歳		
	計	男	女	計	男	女	計	男	女	計	男	女
総 数	678	386	292	890	481	409	1 157	612	545	1 424	774	650
区 部	122	66	56	168	88	80	219	112	107	258	136	122
千代田区	-	-	-	-	-	-	-	-	-	-	-	-
中央区	-	-	-	-	-	-	-	-	-	-	-	-
港区	x	x	x	x	x	x	x	x	x	x	x	x
新宿区	x	x	x	x	x	x	x	x	x	x	x	x
文京区	-	-	-	-	-	-	-	-	-	-	-	-
台東区	x	x	x	x	x	x	x	x	x	x	x	x
墨田区	-	-	-	-	-	-	-	-	-	-	-	-
江東区	x	x	x	x	x	x	x	x	x	x	x	x
品川区	-	-	-	-	-	-	-	-	-	-	-	-
目黒区	1	-	1	-	-	-	3	2	1	4	2	2
大田区	1	-	1	1	-	1	3	2	1	-	-	-
世田谷区	21	15	6	42	22	20	54	23	31	67	33	34
渋谷区	-	-	-	-	-	-	-	-	-	-	-	-
中野区	-	-	-	-	-	-	-	-	-	-	-	-
杉並区	16	10	6	13	7	6	15	10	5	11	5	6
豊島区	-	-	-	-	-	-	-	-	-	-	-	-
北区	-	-	-	-	-	-	-	-	-	-	-	-
荒川区	-	-	-	-	-	-	-	-	-	-	-	-
板橋区	2	2	-	5	3	2	8	4	4	6	2	4
練馬区	31	17	14	52	24	28	82	41	41	98	55	43
足立区	20	10	10	12	6	6	11	5	6	23	10	13
葛飾区	13	4	9	14	8	6	16	8	8	22	11	11
江戸川区	17	8	9	29	18	11	26	16	10	26	17	9
市 部	501	282	219	664	363	301	862	455	407	1 058	573	485
町 村 部	55	38	17	58	30	28	76	45	31	108	65	43

工業・農業

65～69歳			70～74歳			75～79歳			区 市 町 村
計	男	女	計	男	女	計	男	女	
1 537	864	673	1 389	772	617	1 163	617	546	総 数
241	133	108	203	114	89	189	92	97	区 部
-	-	-	-	-	-	-	-	-	千 代 田 区
-	-	-	-	-	-	-	-	-	中 央 区
x	x	x	x	x	x	x	x	x	港 区
x	x	x	x	x	x	x	x	x	新 宿 区
-	-	-	-	-	-	-	-	-	文 京 区
x	x	x	x	x	x	x	x	x	台 東 区
-	-	-	-	-	-	-	-	-	墨 田 区
x	x	x	x	x	x	x	x	x	江 東 区
-	-	-	-	-	-	-	-	-	品 川 区
3	2	1	1	1	-	-	-	-	目 黒 区
-	-	-	-	-	-	1	-	1	大 田 区
59	38	21	58	33	25	39	18	21	世 田 谷 区
-	-	-	-	-	-	-	-	-	澁 谷 区
-	-	-	2	-	2	2	2	-	中 野 区
19	8	11	15	9	6	16	7	9	杉 並 区
-	-	-	-	-	-	-	-	-	豊 島 区
-	-	-	-	-	-	-	-	-	北 区
-	-	-	-	-	-	-	-	-	荒 川 区
6	2	4	4	4	-	4	2	2	板 橋 区
96	54	42	72	34	38	54	31	23	練 馬 区
15	10	5	14	8	6	20	11	9	足 立 区
21	12	9	17	10	7	18	8	10	葛 飾 区
22	7	15	20	15	5	35	13	22	江 戸 川 区
1 143	644	499	983	550	433	839	443	396	市 部
153	87	66	203	108	95	135	82	53	町 村 部

6-14 年齢階層、男女別農業従事者数(個人経営体)(つづき)

区市町村	80～84歳			85歳以上			区市町村
	計	男	女	計	男	女	
総数	1 069	535	534	1 159	610	549	総数
区部	196	95	101	213	105	108	区部
千代田区	-	-	-	-	-	-	千代田区
中央区	-	-	-	-	-	-	中央区
港区	x	x	x	x	x	x	港区
新宿区	x	x	x	x	x	x	新宿区
文京区	-	-	-	-	-	-	文京区
台東区	x	x	x	x	x	x	台東区
墨田区	-	-	-	-	-	-	墨田区
江東区	x	x	x	x	x	x	江東区
品川区	-	-	-	-	-	-	品川区
目黒区	-	-	-	3	1	2	目黒区
大田区	2	1	1	1	1	-	大田区
世田谷区	41	18	23	42	19	23	世田谷区
渋谷区	-	-	-	-	-	-	渋谷区
中野区	-	-	-	1	1	-	中野区
杉並区	20	12	8	11	6	5	杉並区
豊島区	-	-	-	-	-	-	豊島区
北区	-	-	-	-	-	-	北区
荒川区	-	-	-	-	-	-	荒川区
板橋区	2	-	2	11	7	4	板橋区
練馬区	64	30	34	85	38	47	練馬区
足立区	18	9	9	12	7	5	足立区
葛飾区	21	8	13	22	10	12	葛飾区
江戸川区	28	17	11	24	14	10	江戸川区
市部	748	369	379	869	457	412	市部
町村部	125	71	54	77	48	29	町村部