

もしかして

# 「私、新型コロナに感染したのかも…」と思ったら

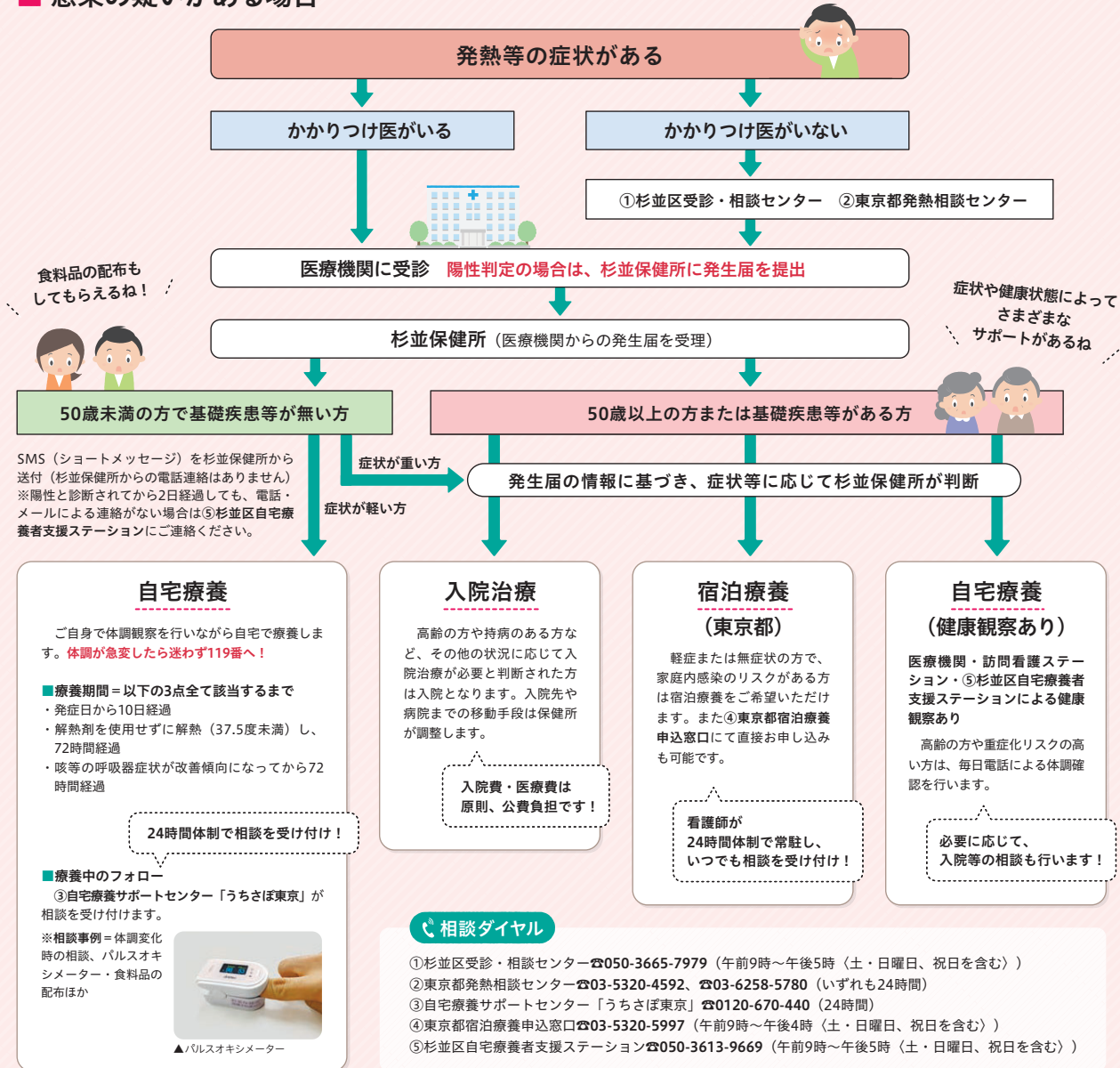


区内の新規感染者数は3月中旬から現在(4月21日)に至るまで週当たり1700~2000人を推移する「高止まり」の状況になっています。新型コロナウイルス感染症はいつでも、どなたでも感染する可能性が高いため、相談先や療養の仕方等についてしっかり確認しておきましょう。  
 ※今後、変異株の性質等によっては、変更する場合があります。 — 問い合わせは、杉並保健所保健予防課 ☎3391-1025へ。



▲区ホームページ

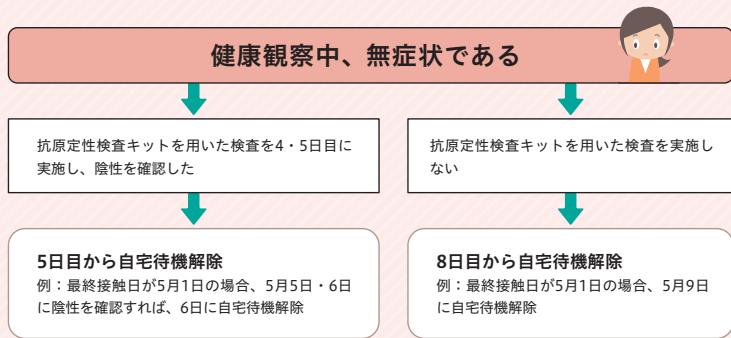
## ■ 感染の疑いがある場合



## ■ 濃厚接触者に該当した場合

感染した方との最終接触日の翌日または自宅内での感染対策ができた日から**7日間**は**自宅待機**になります(オミクロン株の場合)。  
 不要不急の外出を避け、毎日体温を測るなど健康状態を確認(健康観察)してください。

健康観察中に発熱等の症状がある方は、上記「感染の疑いがある場合」を確認してください。



### 世帯と人口 (住民基本台帳) 4月1日現在(1)は前月比

世帯数	日本人のみの世帯	313,355(2,447増)	合計	325,481(2,351増)
	外国人のみの世帯	9,479(107減)		
	日本人と外国人の世帯	2,647(11増)		

人口	男	女	小計	合計
	日本人	266,310(940増)	289,584(1,076増)	
	外国人	7,468(28減)	7,563(52減)	15,031(80減)