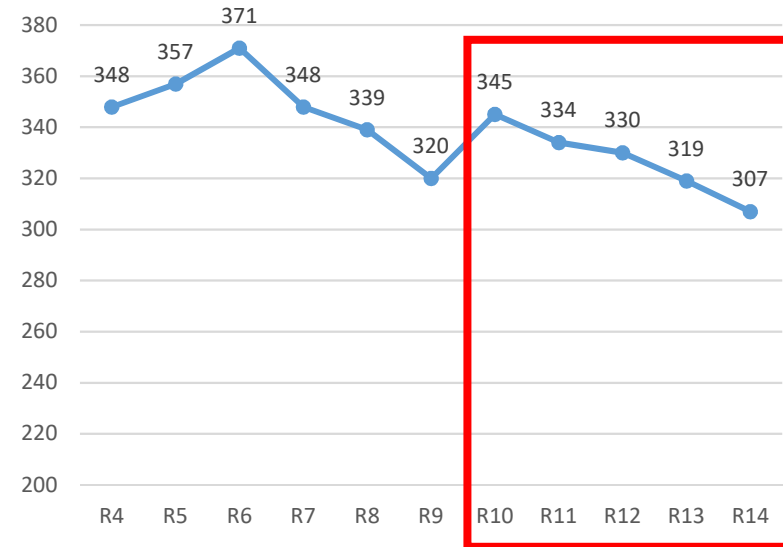


改築規模について①

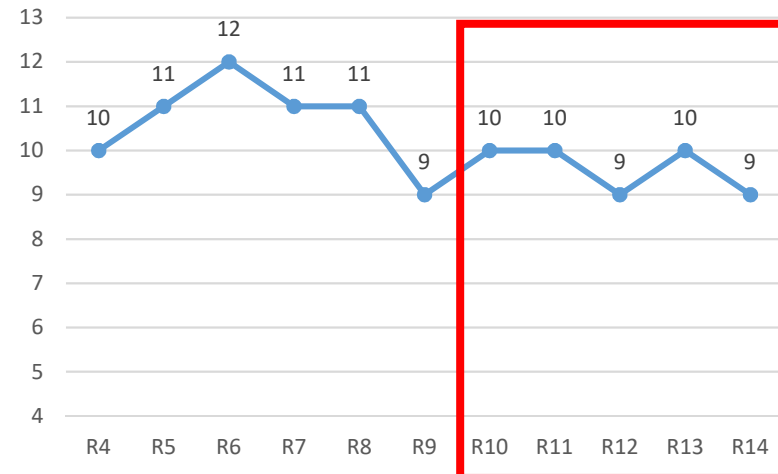
資料2

	1年生	2年生	3年生	生徒数
				学級数
令和4年度 (実数)	124	110	114	348
	4	3	3	10
令和5年度	123	124	110	357
	4	4	3	11
令和6年度	124	123	124	371
	4	4	4	12
令和7年度	101	124	123	348
	3	4	4	11
令和8年度	114	101	124	339
	4	3	4	11
令和9年度	105	114	101	320
	3	3	3	9
令和10年度	117	108	120	345
	4	3	3	10
令和11年度	109	117	108	334
	4	3	3	10
令和12年度	104	109	117	330
	3	3	3	9
令和13年度	106	104	109	319
	4	3	3	10
令和14年度	97	106	104	307
	3	3	3	9

西宮中 今後10年間の生徒数 (予想)

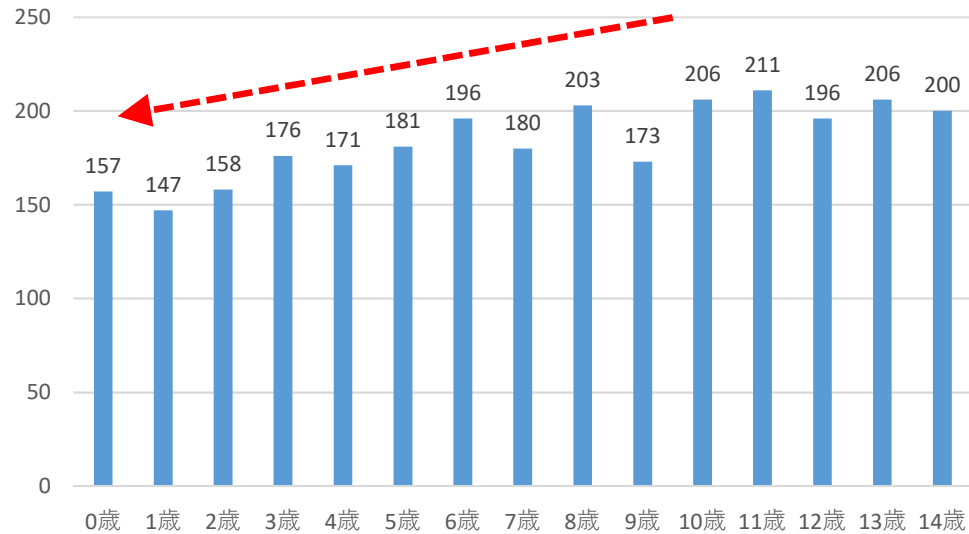


西宮中 今後10年間の学級数 (予想)



改築規模について②

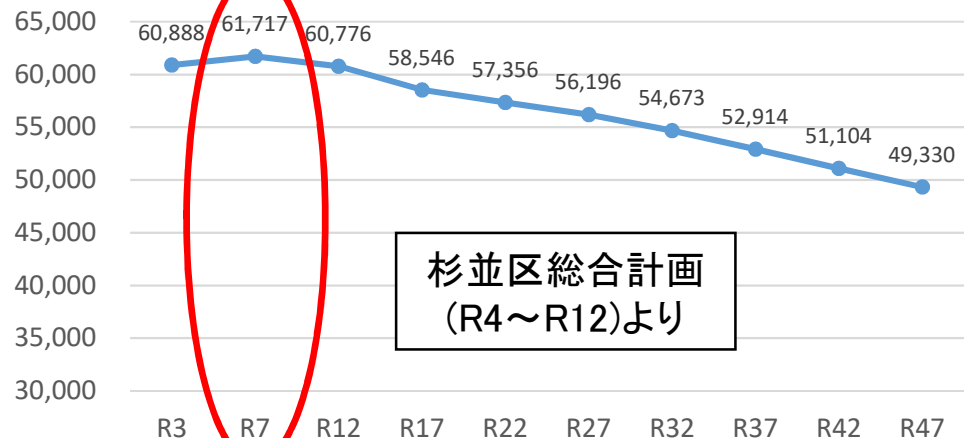
西宮中学区域 住民登録人数 (R4.4.1)



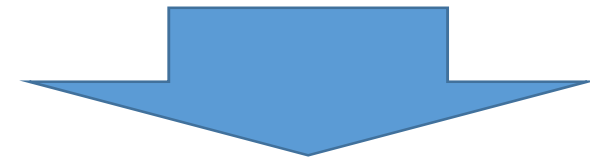
○今後10年間の西宮中の生徒数は、令和6年度に12学級となるが、その後減少し、新校舎の運用開始が想定される令和10年度以降は9～10学級となる見込み。また、生徒数自体は逡減する見込み。

○令和15年度以降も、学区域内の子どもは減っており、また区全体の年少人口は令和7年度をピークに減少する見込みとなっている。

杉並区年少人口推移 (将来人口推計)



杉並区総合計画
(R4～R12)より



普通教室10学級規模で改築

※ただし、それ以上となった場合でも、少人数教室等を普通教室に容易に転用可能な仕様とする

改築規模について③

■ 西宮中学校の諸室面積について ～『杉並区立学校施設整備計画(第2次改築計画)』(R3. 3)～

用途分類		現状面積	改築面積
校舎	普通教室（10学級）	698㎡	720㎡
	特別教室・準備室	1,675㎡	1,706㎡
	管理・その他諸室	2,358㎡	3,120㎡
	プール付属施設	46㎡	100㎡
	特別支援教室	55㎡	72㎡
屋内運動場・付属諸室		799㎡	1,006㎡
その他	給食調理諸室	181㎡	286㎡
	学校開放諸室	26㎡	181㎡
	屋外倉庫等	56㎡	136㎡
総計		5,893㎡	7,327㎡

※プールは屋外プールを想定しており、床面積に算入していない