

令和4年6月19日執行

杉並区長選挙

杉並区議会議員補欠選挙

令和4年7月10日執行

参議院議員選挙

選挙の記録



杉並区選挙管理委員会

は し が き

本年度は、7月10日任期満了に伴う杉並区長選挙と、7月25日任期満了に伴う参議院議員選挙の2つの選挙が予定されていました。

区長選挙は、1月26日の選挙管理委員会で6月12日告示、6月19日投票、翌6月20日開票と決定しました。また、1名の欠員があることから、区議会議員補欠選挙も同日で執行することとしました。一方、参議院議員選挙は、6月15日の閣議で6月22日公示、7月10日執行と決定されました。6年前の選挙と同様、通例、17日前の6月23日が公示日となるところ、沖縄慰霊の日と重複するため1日前倒しとなりました。

事務局では、当初から区長選挙と参議院議員選挙との日程が近くなることが想定されていたため、従来の選挙とは違った事務の進め方や日程を組み、選挙準備に臨みました。管理者・立会人や選挙事務従事者は2つの選挙を同時に調整し、一部の事務説明会を併せた内容にして実施しました。また、可能な委託契約は2選挙合わせて行い、ポスター掲示板は、区長選挙の3日後に参議院議員選挙の公示日を迎えるため、時間の短縮と経費の節減を図るため、参議院議員選挙用の掲示板の上に、区長選・区議補選用の板面を重ね、区長選挙後に取り外す対応とするなど、工夫をしながら2つの選挙準備を同時並行で進めました。

区長選挙に向けては、従来の選挙時啓発に加え、「投票は誰でも簡単にできる」をテーマに区内の高校生の協力で啓発番組を作成し、区広報番組「すぎなみスタイル」での放送、YouTube「区公式チャンネル」で発信しました。一方、参議院議員選挙では、想定数以上の立候補者が見込まれたため、都選管の指示で、急遽、ポスター掲示板を増設したほか、選挙期間中には、区内51カ所181区画の候補者ポスターがいたずら書きされる事件が発生するなど、職員が対応・調整に追われました。また、投票2日前の7月8日、自民党の安倍晋三元首相が、演説中に銃撃され死亡する事件があり、社会は衝撃に襲われました。さらに、一旦落ち着きを見せていた新型コロナウイルスの感染者が急拡大してきたことから、引き続き、投・開票所における感染症対策を講じながらの選挙執行となり、職員の感染者も増え、選挙事務従事者の交替・調整などにも影響を及ぼした選挙となりました。

選挙結果を見ますと、区長選挙は現職を含む3人が立候補し、187票という僅差で岸本聡子氏が初当選し、杉並区初の女性区長となりました。投票率は37.52%と前回より5.5ポイント上回りました。区議会議員補欠選挙は、9名が立候補し、逸見純一氏が当選となりました。また、参議院議員選挙では、東京都選出の投票率は58.14%と前回より5.5ポイント上昇し、東京都平均(56.55%)を上回る結果となりました。

このたびの短い期間での2つの選挙を無事執行できましたことは、区民の皆さま、明るい選挙推進委員をはじめとする関係者並びに事業者の皆さまのご協力があったこそと存じます。皆様方に深く感謝申し上げますとともに、当委員会といたしましては、今後も引き続き公平・公正な選挙執行に努めてまいります。

ここに、選挙の結果をまとめましたので、ご高覧いただければ幸いです。

令和4年11月
(2022年)

杉並区選挙管理委員会

目 次

第1部 杉並区長選挙・杉並区議会議員補欠選挙

I	一般的事項	
1	選挙事務日程表	1
2	投・開票所施設	
(1)	当日投票所一覧	9
(2)	期日前投票所一覧	11
(3)	投票所に使用した施設	11
(4)	指定投票区及び指定関係投票区	12
(5)	開票所に使用した施設	12
3	投票区域一覧	13
4	投票管理者・同職務代理人及び投票立会人	
(1)	当日投票所	15
(2)	期日前投票所	18
(3)	指定施設における不在者投票	21
5	選挙長・同職務代理人及び選挙立会人	
(1)	杉並区長選挙	21
(2)	杉並区議会議員補欠選挙	21
6	投・開票事務従事者数	
(1)	当日投票事務従事者	22
(2)	期日前投票事務従事者	22
(3)	開票事務従事者	22
7	変更点	23
II	選挙人名簿	
1	投票区別選挙人名簿登録者数	27
2	町丁目別選挙人名簿登録者数	28
III	投 票	
1	時間別投票状況	33
2	投票区別当日有権者数・投票者数・投票率	34
3	投票区別・年代別投票率	37
4	点字投票	52
5	代理投票	52
6	仮投票	52
7	期日前投票・不在者投票	
(1)	期日前投票所別、日付別投票者数	53
(2)	不在者投票管理者別投票者数	54
(3)	不在者投票場所別日計表	54
(4)	不在者投票の受理・不受理	54
(5)	不在者投票指定施設一覧	55
IV	開票及び選挙会	
1	時間別開票状況	
(1)	杉並区長選挙	59
(2)	杉並区議会議員補欠選挙	59
2	選挙会及び開票終了時刻	59
3	投票の内訳	59
4	無効投票の内訳	60

5	候補者別（党派別）得票数及び得票率	
(1)	杉並区長選挙	61
(2)	杉並区議会議員補欠選挙	61
(3)	党派別得票数及び投票率（杉並区議会議員補欠選挙）	61
6	開票所配置図	62
V 候補者及び当選人		
1	候補者等一覧	
(1)	杉並区長選挙	65
(2)	杉並区議会議員補欠選挙	65
2	競争倍率	65
3	党派別・新現元別候補者数	
(1)	杉並区長選挙	66
(2)	杉並区議会議員補欠選挙	66
4	党派別・年齢別候補者数	
(1)	杉並区長選挙	66
(2)	杉並区議会議員補欠選挙	66
5	党派別・新現元別当選人数	
(1)	杉並区長選挙	67
(2)	杉並区議会議員補欠選挙	67
6	党派別・年齢別当選人数	
(1)	杉並区長選挙	67
(2)	杉並区議会議員補欠選挙	67
VI 選挙公営及び選挙運動		
1	選挙公報	
(1)	規格	71
(2)	配布	71
	選挙公報（縮小版）	72
2	公営ポスター掲示場	
(1)	規格	76
(2)	設置状況	76
3	個人演説会等	76
4	確認団体一覧（杉並区長選挙）	77
5	候補者氏名等の掲示	77
	候補者氏名等掲示（縮小版）	78
6	文書図画の違反に対する撤去命令件数	
(1)	選挙運動期間前の命令件数（～令和4年6月11日）	80
(2)	選挙運動期間中の命令件数（令和4年6月12日～19日）	80
7	選挙運動費用収支一覧	
(1)	杉並区長選挙	81
(2)	杉並区議会議員補欠選挙	81
8	選挙運動の公費負担状況	
(1)	杉並区長選挙	82
(2)	杉並区議会議員補欠選挙	82
VII 選挙啓発		
1	実施事業一覧	85
2	区のお知らせ「広報すぎなみ」	87
VIII 資 料		
1	選挙のお知らせ	9

第2部 参議院議員選挙

I	一般的事項	
1	選挙事務日程表	97
2	投・開票所施設	
(1)	当日投票所一覧	97
(2)	期日前投票所一覧	99
(3)	指定期日前投票所（在外選挙）	99
(4)	投票所に使用した施設	99
(5)	指定投票区及び指定関係投票区	100
(6)	指定在外選挙投票区	100
(7)	開票所に使用した施設	100
3	投票区域一覧	101
4	投票管理者・同職務代理人及び投票立会人	
(1)	当日投票所	103
(2)	期日前投票所	106
(3)	指定施設における不在者投票	109
5	開票管理者・同職務代理人及び開票立会人	
(1)	参議院（東京都選出）議員選挙（杉並区開票区）	110
(2)	参議院（比例代表選出）議員選挙（杉並区開票区）	110
6	投・開票事務従事者数	
(1)	当日投票事務従事者	111
(2)	期日前投票事務従事者	111
(3)	開票事務従事者	111
II	選挙人名簿	
1	投票区別選挙人名簿登録者数	115
2	町丁目別選挙人名簿登録者数	116
III	投票	
1	23区別当日有権者数・投票者数・投票率	121
2	時間別投票状況（杉並区全体）	122
3	投票区別当日有権者数・投票者数・投票率	123
4	投票区別・年代別投票率	126
5	点字投票	141
6	代理投票	141
7	仮投票	141
8	期日前投票・不在者投票・在外投票	
(1)	期日前投票所別、日付別投票者数（東京都選出）（在外投票を除く）	142
(2)	不在者投票管理者別投票者数	143
(3)	不在者投票場所別日計表（東京都選出）	143
(4)	不在者投票の受理・不受理（在外投票を除く）	143
(5)	不在者投票指定施設一覧	144
(6)	在外選挙人に係る交付者数及び投票者数	145
(7)	在外（公館・郵便・不在者）投票の受理・不受理	145
IV	開票	
1	時間別開票状況	149
2	開票及び開票終了時刻	149
3	投票の内訳	149
4	無効投票の内訳	150

5	候補者別（名簿届出政党等別）得票数及び得票率	
(1)	参議院（東京都選出）議員選挙	151
(2)	参議院（比例代表選出）議員選挙	152
6	開票所配置図	153
V 候補者（名簿届出政党等）及び当選人		
1	候補者・名簿届出政党等一覧	
(1)	参議院（東京都選出）議員選挙	157
(2)	参議院（比例代表選出）議員選挙	159
2	競争倍率	164
3	党派別（名簿届出政党等別）・新現元別候補者数	
(1)	参議院（東京都選出）議員選挙	165
(2)	参議院（比例代表選出）議員選挙	165
4	党派別（名簿届出政党等別）・年齢別候補者数	
(1)	参議院（東京都選出）議員選挙	166
(2)	参議院（比例代表選出）議員選挙	166
5	党派別（名簿届出政党等別）・新現元別当選人数	
(1)	参議院（東京都選出）議員選挙	167
(2)	参議院（比例代表選出）議員選挙	167
6	党派別（名簿届出政党等別）・年齢別当選人数	
(1)	参議院（東京都選出）議員選挙	168
(2)	参議院（比例代表選出）議員選挙	168
VI 選挙公営及び選挙運動		
1	選挙公報	
(1)	規格	171
(2)	配布	171
	選挙公報（縮小版）	172
2	公営ポスター掲示場	
(1)	規格	190
(2)	設置状況	190
3	個人演説会等	190
4	候補者氏名等（政党等名称等）の掲示	190
	候補者氏名等掲示（縮小版）	191
	名簿届出政党等名称等掲示（縮小版）	192
5	文書図画の違反に対する撤去命令件数	
(1)	選挙運動期間前の命令件数（～令和4年6月21日）	193
(2)	選挙運動期間中の命令件数（令和4年6月22日～7月10日）	193
VII 選挙啓発		
1	実施事業一覧	197
2	標語	198
3	区のお知らせ「広報すぎなみ」	199
4	選挙啓発協力団体・協力者等	200
VIII 資料		
1	選挙のお知らせ	205
2	最近の各種選挙における投票区別投票率	208
3	各種選挙執行一覧（過去10年分）	210

選挙公営・立候補受付



ポスター掲示場（区長・区議補）



ポスター掲示場（参議）



立候補受付（区長）



立候補受付（区議補）

選挙啓発



啓発資材（区長・区議補）



高円寺駅での街頭啓発（区長・区議補）



純情商店街横断幕（区長・区議補）



柱巻きサイン（参議）



アドトラック（参議）



区役所内サイネージでの啓発動画（参議）

期日前投票



期日前投票所内（西荻地域区民センター）



投票用紙受付（区長・区議補）

投票



投票所入口（第26投票所杉並第七小学校）



投票所全景（第35投票所荻窪体育館）



投票（参議）



投票本部（区長・区議補）

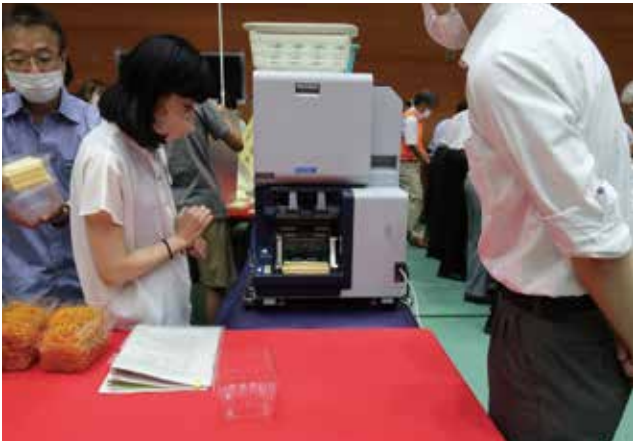
開票



開票所全景（区長・区議補）



開披（参議）



分類機（参議）



開票終了宣言（区長・区議補）

当選証書授与式



当選証書授与式（区長）



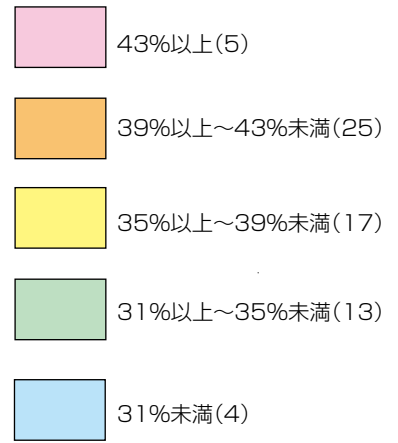
当選証書授与式（区議補）

投票区別投票率

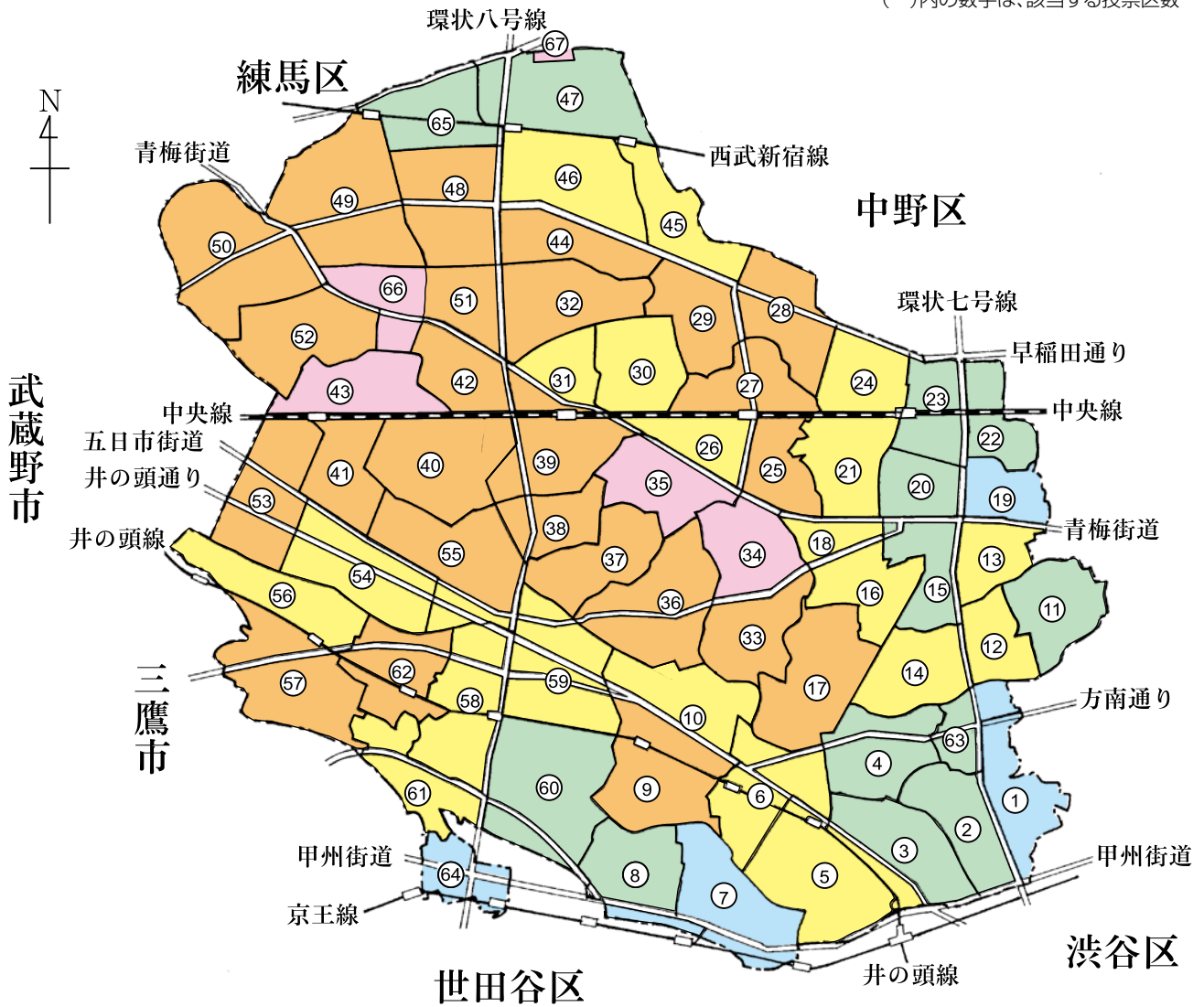
杉並区長選挙

杉並区平均 37.52%(32.02%)

()内は前回(平成30年)の投票率



()内の数字は、該当する投票区数



投票区別投票率

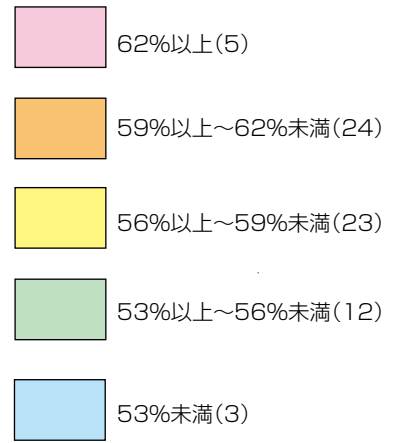
参議院(東京都選出)議員選挙

杉並区平均 58.14%(52.63%)

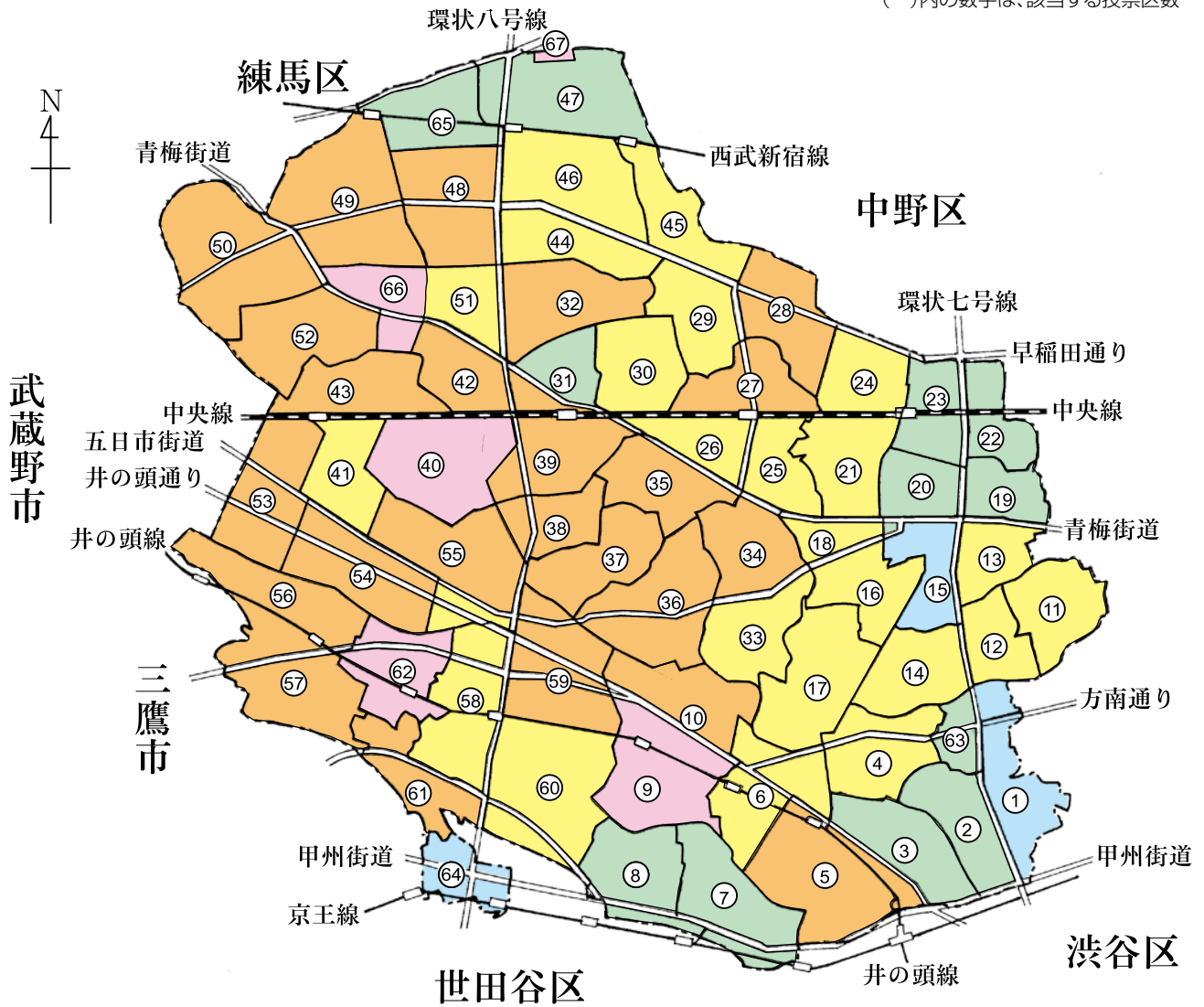
東京都平均 56.55%(51.77%)

全国平均 52.05%(48.80%)

()は前回(令和元年)の投票率



()内の数字は、該当する投票区数



第1部

杉並区長選挙

杉並区議会議員補欠選挙

令和4年6月19日執行

I 一般的事項

区長選		参議選		月 日	事 業 内 容	根拠法令
告示前	期日前	公示前	期日前			
				R 4 3～4月	全 投・開票事務従事者の推薦依頼 (学校・保育園・児童館等) (4. 7) 長 後援団体に関する寄附等の禁止 (4. 11～6. 19) 区 広報すぎなみ (4月15日号) 選挙記事掲載 全 開票事務要領の決定 全 ポスター掲示場設置数減数協議 (4. 20) 区 「選挙のお知らせ」様式決定 (4. 20) 全 期日前投票従事者の推薦依頼 (4. 21) 区 開票事務従事者の推薦依頼 (4. 21) 参 市区委員長会議 (都民ホール) (4. 26) 参 選挙事務説明会 (都民ホール) (4. 26) 参 後援団体に関する寄附等の禁止 (4. 26～7. 10) 参 選挙執行計画の決定 (4. 27) 参 選挙啓発事業計画の決定 (4. 27) 区 ポスター掲示場の区画番号を定めるくじ (4. 27)	法199の5③④ 法144の2②⑨ ・ポ2 法199の5③・④ 法6 区60
37	44	47	65	5. 6 (金)	参 期日前投票事務要領の決定	
34	41	44	62	5. 9 (月)	区 立候補予定者説明会 (第5・6会議室 13:30～)	
30	37	40	58	5. 13 (金)	全 郵便事業者との打合せ (第6会議室 15:00～) 全 郵便等による不在者投票請求書発送 全 応援体制の要請	法144の2②⑨・ポ2
28	35	38	56	5. 15 (日)	区 広報すぎなみ (5月15日号) 選挙記事掲載 区 区ホームページ選挙特集掲載開始 (～6. 23)	
27	34	37	55	5. 16 (月)	全 期日前投票所 (出先) 回線導通テスト (～5. 18)	
26	33	36	54	5. 17 (火)	参 在外選挙投票用紙、封筒納品	
25	32	35	53	5. 18 (水)	全 投・開票、期日前投票従事者委嘱準備	
24	31	34	52	5. 19 (木)	全 投・開票、期日前投票従事者委嘱 区 立候補届出書類等事前審査開始	法273
23	30	33	51	5. 20 (金)	区 不在者投票用封筒納品	
20	27	30	48	5. 23 (月)	全 期日前投票管理者との打合せ (第4会議室 10:00～) 区 区内転居移替日	令17
19	26	29	47	5. 24 (火)	区 投票用紙納品 全 指定施設との事務打合せ会①② (第5・6会議室 14:00～、16:00～)	
18	25	28	46	5. 25 (水)	全 警察署との打合せ会 (第6会議室 13:30～) 参 投票用紙納品 区 選挙啓発資材配布開始 区 「選挙のお知らせ」出力データ引渡し	
17	24	27	45	5. 26 (木)	全 相談係説明会①② (第5・6会議室 14:00～、16:00～) 参 郵便による在外選挙投票用紙等交付開始	令65の11・外23
16	23	26	44	5. 27 (金)	全 相談係説明会③④⑤⑥ (第5・6会議室 9:00～、11:00～、13:00～、15:00～)	

区長選		参議選		月 日	事 業 内 容	根拠法令
告示前	期日前	公示前	期日前			
13	20	23	41	5. 30(月)	全 ポスター掲示場設置開始(～6. 3) 区 投票所庶務主任・記録係員事務打合せ会① (第4会議室 15:00～)	法144の2①⑧・ポ1
12	19	22	40	5. 31(火)	区 投票所庶務主任・記録係員事務打合せ会② (第4会議室 10:00～)	
11	18	21	39	6. 1(水)	選挙人名簿定時登録基準日・登録日 区 広報すぎなみ(6月1日号)選挙記事掲載 区 立候補受付事務打合せ会(第5・6会議室 14:00～) 全 点字投票判読員の内定	法22①
10	17	20	38	6. 2(木)	全 投票所パソコン操作説明会①②③④(第4会議室 9:00～、10:30～、13:30～、15:00～) 参 区内転居移替日	令17
9	16	19	37	6. 3(金)	区 期日前投票事務打合せ会①② (第4会議室 9:00～、13:30～) 選 不在者投票用封筒納品 参 「選挙のお知らせ」出力データ引渡し	
8	15	18	36	6. 4(土)	区 ポスター掲示場設置完了検査(～6. 5) 全 投票事務派遣職員説明会①(第4会議室 10:00～) 全 期日前投票委託リーダー研修(第4会議室 13:00～) 全 期日前投票委託職員研修①② (第4会議室 15:30～、18:00～) 区 物品トランク詰め作業	
7	14	17	35	6. 5(日)	全 投票事務派遣職員説明会②(第4会議室 10:00～) 全 期日前投票委託職員研修③④⑤(第4会議室 13:00～、15:30～、18:00～)	法23②・30の7② 自180の3
6	13	16	34	6. 6(月)	全 投票事務派遣職員説明会③(第4会議室 10:00～) 参 期日前投票事務打合せ会①(第4会議室 13:30～)	
5	12	15	33	6. 7(火)	参 期日前投票事務打合せ会②(第4会議室 9:00～) 区 投票所物品(トランク・炭カルシート等)配送準備 (選管倉庫・地下駐車場) 区 「選挙のお知らせ」発送準備	
4	11	14	32	6. 8(水)	区 ポスター掲示場設置場所の告示 区 「選挙のお知らせ」郵送開始(～6. 13) 区 投票所物品(トランク・炭カルシート等)配送 区 計数三班事務打合せ会(第9会議室 14:00～) 参 速報担当者説明会(都庁)	法144の2⑩
3	10	13	31	6. 9(木)	区 分類機担当説明会(第9会議室 14:00～) 全 期日前投票所(第4会議室)の設営(～6. 12)	
2	9	12	30	6. 10(金)	区 疑問票審査事務打合せ会①(第5・6会議室 14:00～) 比 不在者投票用封筒納品 参 「選挙のお知らせ」様式決定	
1	8	11	29	6. 11(土)	区 選挙人名簿選挙時登録基準日・登録日(登録者数を都選管に報告) 全 20歳代以下投票立会人説明会 (第5・6会議室 11:00～)	法22② 令22①

区長選		参議選		月 日	事 業 内 容	根拠法令
告示前	期日前	公示前	期日前			
0	7	10	28	6. 1 2 (日)	杉並区長・杉並区議会議員補欠選挙告示日 区 杉並区長及び杉並区議会議員補欠選挙告示日 区 立候補届出受付（第5・6・7会議室） 区 選挙事務所設置（異動）届受付開始 区 出納責任者選任届受付開始 区 選挙運動用ビラの届出受付開始 区 選挙運動事務員等届出受付開始 区 選挙立会人届出受付開始 区 選挙公報掲載文の申請 長 確認団体関係届出受付開始 区 個人演説会等（公営施設）開催届出受付開始（～6. 1 6） 区 選挙運動用表示物の交付 区 証明書類の交付 区 投票立会人の選任、本人及び投票管理者への通知 区 ポスター掲示場掲示開始 区 政党等ポスター（候補者氏名等の記載あるもの）の撤去期限 区 投票記載所氏名等掲示掲載順序のくじ（委員会室 17:00～） 区 選挙公報掲載順序を定めるくじ（委員会室 17:00～） 区 出先期日前投票所設営（地域区民センター等13ヵ所） 区 選挙人名簿抄本の閲覧禁止（～6. 2 4） 【告示事項】 区 立候補受付場所の告示（選挙長） 区 選挙期日の告示 補 選挙事由発生及び選挙すべき数の告示 区 投票所の告示 区 期日前投票所の告示（日時・場所） 区 投票管理者・同職務代理者の選任の告示 区 期日前投票管理者・同職務代理者の選任の告示 区 選挙会の場所及び日時の告示 区 選挙長・同職務代理者の選任の告示 区 開票の事務を選挙会の事務に併せて行う告示 区 選挙運動に関する支出制限額の告示 区 選挙立会人を定めるくじを行う場所・日時の告示（選挙長） 区 立候補者の氏名等の告示（選挙長）	法33⑤ 法33⑤ 法86の4①② 法130② 法180③ 法142① 法197の2⑤ 法62①・76 法172の2 公3 区76① 法201の9③ 法161①・163 令112① 法141⑤・141の2② ・142⑦・164の5 ②③・164の7② 区54・75 郵2① 区65・93 法38①・48の2⑤ 令27 法144の2⑩ 法201の14 法175③ 区89① 法172の2 公5② 区82 法28の2①・ 28の3① 法33⑤・113③④ 法113③④ 法39・41① 法39・41①・ 48の2 法37②・38① 令24①・25 法48の2・令49の7 法78 法75③ 令80① ・81 法79② 法196 法62⑥・76 法86の4⑩
1	6	9	27	6. 1 3 (月)	区 投票用紙・選挙人名簿抄本等を期日前投票所（14ヵ所）へ送致 区 期日前投票・不在者投票開始（～6. 1 8） 区 期日前投票所候補者氏名等掲示開始	令28①・49の7 区18・36 法48の2・49 令49の7・50 法175②

区長選		参議選		月 日	事 業 内 容	根拠法令
告示後	期日前	公示前	期日前			
1	6	9	27	6. 13(月)	区 選挙公報納品 区 疑問票審査事務打合せ会②(第5・6会議室 14:00～)	
2	5	8	26	6. 14(火)	区 選挙公報各戸配布(～6. 16)、補完措置 区 個人演説会等(公営施設)開始(～6. 18) 区 開票六係事務打合せ会(第6会議室 14:00～) 区 得票計算・記録事務打合せ会(第6会議室 15:00～)	法170 法161①
3	4	7	25	6. 15(水)	参 選挙期日閣議決定 全 広報すぎなみ(6月15日号)選挙記事掲載 参 区ホームページ選挙特集掲載開始(～7. 15) 区 街頭啓発(高円寺駅) 区 開票事務打合せ会(第3・4委員会室 14:00～) 区 郵便等による不在者投票請求期限	令59の4・65の11①
4	3	6	24	6. 16(木)	選 ポスター掲示場設置場所の告示 区 開票所物品・備品等の搬入 区 投票本部・開票所設営(～6. 18) 区 開票立会人届出期限 区 選挙立会人の選任、本人への通知 参 「選挙のお知らせ」発送準備	法144の2④ 法62① 法62②・ 76 令70の2①
5	2	5	23	6. 17(金)	区 啓発宣伝カー運行(～6. 19) 区 選挙人名簿抄本データ引渡し 区 選挙公報配布期限	法170①
6	1	4	22	6. 18(土)	区 投票所設営 区 選挙立会人事務打合せ会(第5・6会議室 14:00～) 区 期日前投票箱・投票録・選挙人名簿抄本等を委員会へ送致 区 選挙人名簿抄本製本納品 区 出先期日前投票所撤去(～6. 19)	法48の2・55
7	0	3	21	6. 19(日)	杉並区長選挙・杉並区議会議員補欠選挙投票日 区 選挙人名簿登録の抹消告示 区 投票用紙・選挙人名簿抄本等を各投票所へ送致 区 不在者投票を指定投票所へ送致 区 投票所候補者氏名等掲示 区 投票速報 区 投票箱・投票録・選挙人名簿抄本等を開票所へ送致・受領	法28 令28 区18 令60 法175① 区25 法55 区26
8	1	2	20	6. 20(月)	杉並区長選挙・杉並区議会議員補欠選挙開票日 区 開票速報 区 選挙会 区 当選人の決定 区 開票結果及び当選人決定報告・選挙録送付 区 都選管への当選等の報告 区 投票本部・開票所の撤収、開票所から備品等搬出(～6. 21) 参 期日前投票所(第4会議室)の設営(～6. 22) 参 「選挙のお知らせ」郵送開始(～6. 22) 選 ポスター掲示場板面差替作業(～6. 21)	法65 区41 法77・79 区46 法95 法101の3① 令85 法108①

区長選		参議選		月 日	事 業 内 容	根拠法令
告示後	期日後	公示後	期日前			
17	10	7	11	6. 29(水)	参 選挙啓発資材配布開始 参 投票所補充物品配送 参 投票箱再送致 参 疑問票審査事務打合せ会②(第5・6会議室 14:00～)	令49の7・28① 区規18・36 法48の2 法175②
18	11	8	10	6. 30(木)	参 分類機担当説明会(第9会議室 14:00～)	令59の4・65の11①
19	12	9	9	7. 1(金)	区 広報すぎなみ(7月1日号)選挙結果掲載 参 広報すぎなみ(7月1日号)選挙記事掲載	
20	13	10	8	7. 2(土)	参 期日前投票所設営(地域区民センター等13ヵ所)	
21	14	11	7	7. 3(日)	参 投票用紙・選挙人名簿抄本等を期日前投票所(地域区民センター等13ヵ所)へ送致 参 期日前投票・不在者投票(地域区民センター等13ヵ所)受付開始(～7. 9)	令28①・49の7 区18・36 法48の2・49 令49の7・50
22	15	12	6	7. 4(月)	参 在外公館での在外投票期限 区 選挙の効力に関する異議申出期限(選挙の日から14日以内) 区 選挙運動費用収支報告書提出期限(選挙の日から15日以内)	法49の2① I イ 法202①・270の3 法189①
23	16	13	5	7. 5(火)	区 当選の効力に関する異議申出期限(当選人の告示から14日以内) 参 得票計算・記録事務打合せ会(第6会議室 15:00～)	法206①
24	17	14	4	7. 6(水)	参 郵便等による不在者投票請求期限 参 開票事務打合せ会(第3・4委員会室 14:00～)	令59の4・65の11①
25	18	15	3	7. 7(木)	参 開票所物品・備品等の搬入 参 投票本部・開票所設営(～7. 9) 参 開票立会人届出期限 参 開票立会人の決定・本人及び開票管理者への通知	法62① 法62② 令70の2①
26	19	16	2	7. 8(金)	参 啓発宣伝カー運行(～7. 10) 参 選挙人名簿抄本データ引渡し 参 選挙公報配布期限	法170①
27	20	17	1	7. 9(土)	参 開票立会人事務打合せ会(第6会議室 14:00～) 参 投票所設営 参 期日前投票所投票箱・投票録・選挙人名簿抄本等を委員会へ送致・受領 参 選挙人名簿抄本製本納品 参 出先期日前投票所撤去(～7. 10)	法48の2・55
28	21	18	0	7. 10(日)	参議院議員選挙投票日・開票日 参 選挙人名簿登録の抹消告示 参 投票用紙・選挙人名簿抄本等を各投票所へ送致 参 不在者投票・在外投票を指定投票所へ送致 参 投票所候補者氏名等、政党等名称及び名簿登載者氏名等掲示 参 投票速報 参 投票箱・投票録・選挙人名簿抄本等を開票所へ送致・受領 参 開票速報 参 開票録作成・都選管への開票結果報告	法32② 法28 令28 区18 令60・65の7 法175① 区25 法55 区26 区41 法66③・70 令74

区長選		参議選		月 日	事 業 内 容	根拠法令
告示後	期日後	公示後	期日後			
29	22	19	1	7. 1 1 (月)	参 開票録の写しの送致 参 投票本部・開票所の撤収、開票所から備品搬出 選 ポスター掲示場撤去開始 (~7. 2 2) 参 期日前投票所 (第4会議室) 撤去 (~7. 1 3)	令74
30	23	20	2	7. 1 2 (火)	参 廃棄物回収 (~7. 1 5)	
32	25	22	4	7. 1 4 (木)	参 投票箱再送致、投票所物品・投票用紙自動交付機回収	
58	51	48	30	8. 9 (火)	参 選挙の効力に関する訴訟提起期限 (選挙の日から30日以内)	法204
61	54	51	33	8. 1 2 (金)	参 当選の効力に関する訴訟提起期限 (当選人の告示から30日以内)	法208①
87	80	77	59	9. 7 (水)	区 選挙運動に関する収入及び支出の報告書の要旨の公表	法192①② 区96

2 投・開票所施設

(1) 当日投票所一覧

投票区	投票所施設名	投票所名	所在地
1	方南小学校	体育室	方南1丁目52番14号
2	旧新泉小学校体育館		和泉1丁目44番26号
3	杉並和泉学園	体育館	和泉2丁目17番14号
4	大宮小学校	体育館	堀ノ内1丁目12番16号
5	永福小学校	体育室	永福2丁目16番33号
6	コミュニティふらっと永福	集会室1・2・3	永福3丁目51番17号
7	向陽中学校	体育館	下高井戸3丁目24番1号
8	高井戸第三小学校	体育館	下高井戸4丁目16番24号
9	浜田山会館	ホール	浜田山1丁目36番3号
10	浜田山小学校	体育館	浜田山4丁目23番1号
11	和田中央児童館		和田1丁目38番18号
12	和田中学校	特別教室	和田2丁目21番8号
13	高南中学校	体育館	和田3丁目40番10号
14	済美小学校	体育館	堀ノ内1丁目17番24号
15	堀ノ内東児童館	第二遊戯室	堀ノ内3丁目49番19号101
16	堀之内小学校	体育室	堀ノ内3丁目24番11号
17	松ノ木小学校	まつのきルーム	松ノ木1丁目2番26号
18	梅里区民集会所		梅里2丁目34番20号
19	杉並第三小学校	体育館	高円寺南1丁目15番13号
20	高円寺障害者交流館	集会室1・2	高円寺南2丁目24番18号
21	杉並第六小学校	体育館	阿佐谷南1丁目24番21号
22	高円寺学園	交流ホール	高円寺北1丁目4番11号
23	旧杉並第四小学校体育館		高円寺北2丁目14番13号
24	馬橋小学校	体育館	高円寺北4丁目28番5号
25	杉並区役所	1階ロビー	阿佐谷南1丁目15番1号
26	杉並第七小学校	体育館	阿佐谷南3丁目19番2号
27	杉並第一小学校	体育館	阿佐谷北1丁目5番27号
28	杉森中学校	体育室	阿佐谷北5丁目45番24号
29	杉並第九小学校	体育館	本天沼1丁目2番19号
30	天沼小学校	体育室	天沼2丁目46番3号
31	天沼区民集会所	3・4集会室	天沼3丁目19番16号
32	天沼中学校	体育館	本天沼3丁目10番20号
33	東田小学校	体育館	成田東1丁目21番1号

投票区	投票所施設名	投票所名	所在地
34	東田中学校	体育館	成田東3丁目19番17号
35	荻窪体育館	武道場	荻窪3丁目47番2号
36	杉並第二小学校	体育館	成田西3丁目4番1号
37	西田小学校	体育館	荻窪1丁目38番15号
38	松溪中学校	体育室	荻窪2丁目3番1号
39	桃井第二小学校	開放会議室	荻窪5丁目10番25号
40	神明中学校	体育館	南荻窪2丁目37番28号
41	高井戸第四小学校	体育館	西荻南1丁目8番16号
42	上荻会館		上荻2丁目21番6号
43	桃井第三小学校	体育館	西荻北2丁目10番7号
44	沓掛小学校	体育館	清水3丁目1番9号
45	東原中学校	特別活動教室	下井草1丁目28番5号
46	桃井第五小学校	体育館	下井草4丁目22番4号
47	八成小学校	体育館	井草2丁目25番4号
48	四宮小学校	体育館	上井草2丁目12番26号
49	三谷小学校	体育館	上井草3丁目14番12号
50	桃井第四小学校	体育館	善福寺3丁目3番5号
51	桃井第一小学校	体育館	桃井2丁目6番1号
52	荻窪中学校	体育館	善福寺1丁目8番3号
53	松庵小学校	体育館	松庵2丁目23番24号
54	西宮中学校	体育館	宮前5丁目1番25号
55	宮前中学校	体育館	宮前2丁目12番1号
56	高井戸第二小学校	会議室	久我山4丁目49番1号
57	久我山会館	ホール	久我山3丁目23番20号
58	高井戸小学校	体育館	高井戸西2丁目2番1号
59	高井戸地域区民センター	体育室	高井戸東3丁目7番5号
60	高井戸東小学校	体育館	高井戸東1丁目12番1号
61	富士見丘小学校	体育館	上高井戸2丁目16番13号
62	久我山小学校	体育館	久我山5丁目18番7号
63	泉南中学校	体育館	堀ノ内1丁目3番1号
64	上高井戸区民集会所		上高井戸1丁目15番5号
65	四宮森児童館		上井草2丁目41番11号
66	西荻地域区民センター	3・4集会室	桃井4丁目3番2号
67	グラントメゾン 杉並シーズン	マルチルーム	井草2丁目35番12号

(2) 期日前投票所一覧

期日前投票所施設名	投票所名	所在地
杉並区役所	第4会議室	阿佐谷南1丁目15番1号
阿佐谷地域区民センター	第4・5集会室	阿佐谷北1丁目1番1号
井草地域区民センター	第1・2集会室	下井草5丁目7番22号
永福和泉地域区民センター	第2・3集会室	和泉3丁目8番18号
荻窪地域区民センター	第1・2集会室	荻窪2丁目34番20号
和田区民集会所	第2・3集会室	和田2丁目31番21号
高井戸地域区民センター	第1・2集会室	高井戸東3丁目7番5号
西荻地域区民センター	第3・4集会室	桃井4丁目3番2号
旧西荻北児童館		西荻北1丁目9番5号
天沼区民集会所	第3・4集会室	天沼3丁目19番16号
方南区民集会所	第1・2集会室	方南1丁目27番8号
久我山会館	ホール	久我山3丁目23番20号
浜田山会館	第1・2集会室	浜田山1丁目36番3号
高円寺北区民集会所	第1・2集会室	高円寺北3丁目25番9号

(3) 投票所に使用した施設

	投票所数	区の管理する施設								左記以外の施設
		区役所	小学校	中学校	小中一貫校	コミュニティふらっと 区民会館 地区区民センター 区民集会所	体育館	児童館	その他	
当日	67	1	34	13	2	8	1	3	3	2
期日前	14	1	0	0	0	12	0	0	1	0

(4) 指定投票区及び指定関係投票区

	指 定 投 票 区	指定関係投票区
投票区	第 35 投票区	第 1 投票区から第 34 投票区及び 第 36 投票区から第 67 投票区

(5) 開票所に使用した施設

建 物 名 称	所 在 地
杉並区荻窪体育館	荻窪3丁目47番2号

3 投票区域一覧

投票区	投票所施設名	投票区域
1	方南小学校	方南1丁目・2丁目全部
2	旧新泉小学校体育館	和泉1丁目全部、4丁目1～15、18～40
3	杉並和泉学園	和泉2丁目全部、3丁目1～22、永福1丁目1
4	大宮小学校	和泉3丁目23～63、4丁目16～17、46、堀ノ内1丁目8～14、大宮1丁目1～4、8～17
5	永福小学校	永福1丁目2～44、2丁目全部
6	コミュニティふらっと永福	永福3丁目・4丁目全部、大宮2丁目5～18
7	向陽中学校	下高井戸1丁目1～20、2丁目・3丁目全部
8	高井戸第三小学校	下高井戸1丁目21～41、4丁目全部、5丁目1～8、21～23
9	浜田山会館	浜田山1丁目・2丁目全部
10	浜田山小学校	浜田山3丁目・4丁目全部、成田西1丁目1～19、2丁目1～4
11	和田中央児童館	和田1丁目全部
12	和田中学校	和田2丁目全部
13	高南中学校	和田3丁目全部
14	済美小学校	堀ノ内1丁目15～27、2丁目1～39
15	堀ノ内東児童館	堀ノ内3丁目1～10、12～13、47～52、梅里1丁目全部
16	堀之内小学校	堀ノ内2丁目40～41、3丁目11、14～46、松ノ木2丁目33～41、3丁目全部
17	松ノ木小学校	松ノ木1丁目全部、2丁目1～32、大宮1丁目5～7、18～22、2丁目1～4、19～27
18	梅里区民集会所	梅里2丁目全部
19	杉並第三小学校	高円寺南1丁目全部、5丁目1～10
20	高円寺障害者交流館	高円寺南2丁目全部
21	杉並第六小学校	高円寺南3丁目全部、阿佐谷南1丁目1～2、22～26、44、2丁目1～9、23～24、26～38
22	高円寺学園	高円寺南5丁目11～44、高円寺北1丁目全部
23	旧杉並第四小学校体育館	高円寺南4丁目全部、高円寺北2丁目全部
24	馬橋小学校	高円寺北3丁目・4丁目全部
25	杉並区役所	阿佐谷南1丁目3～21、27～43、45～48、2丁目10～22、25、39～42
26	杉並第七小学校	阿佐谷南3丁目全部
27	杉並第一小学校	阿佐谷北1丁目・2丁目全部
28	杉森中学校	阿佐谷北4丁目1～5、10～20、23～30、5丁目・6丁目全部
29	杉並第九小学校	阿佐谷北3丁目全部、4丁目6～9、21～22、本天沼1丁目全部、2丁目1～4、18～22、39～41
30	天沼小学校	天沼1丁目・2丁目全部
31	天沼区民集会所	天沼3丁目全部、上荻1丁目全部
32	天沼中学校	清水1丁目・2丁目全部、本天沼2丁目5～17、23～28、3丁目1～32
33	東田小学校	成田東1丁目・2丁目全部
34	東田中学校	成田東3丁目・4丁目全部

投票区	投票所施設名称	投票区域
35	荻窪体育館	成田東5丁目全部、荻窪3丁目14～48
36	杉並第二小学校	成田西1丁目20～30、2丁目5～24、3丁目・4丁目全部
37	西田小学校	荻窪1丁目全部、3丁目1～13
38	松溪中学校	荻窪2丁目全部、南荻窪1丁目5～7、16～25、37～43
39	桃井第二小学校	荻窪4丁目・5丁目全部、南荻窪4丁目1～14、22～31
40	神明中学校	南荻窪2丁目・3丁目全部、4丁目15～21、32～45、 西荻南4丁目全部
41	高井戸第四小学校	西荻南1丁目・2丁目・3丁目全部
42	上荻会館	上荻2丁目・3丁目全部
43	桃井第三小学校	西荻北1丁目・2丁目・3丁目全部
44	沓掛小学校	清水3丁目全部、本天沼2丁目29～38、42～47、3丁目33～44
45	東原中学校	下井草1丁目・2丁目全部
46	桃井第五小学校	下井草3丁目・4丁目・5丁目全部
47	八成小学校	井草1丁目・2丁目(35番12を除く)・3丁目全部、 4丁目1、5～7、13～14、19～21
48	四宮小学校	上井草1丁目1～23、2丁目1～29、今川1丁目・2丁目全部
49	三谷小学校	上井草3丁目・4丁目全部、今川3丁目・4丁目全部
50	桃井第四小学校	善福寺1丁目16～34、2丁目6～7、15～39、 3丁目・4丁目全部
51	桃井第一小学校	桃井1丁目・2丁目全部
52	荻窪中学校	上荻4丁目3～12、24～30、西荻北4丁目・5丁目全部、 善福寺1丁目1～15、2丁目1～5、8～14
53	松庵小学校	松庵1丁目・2丁目・3丁目全部
54	西宮中学校	宮前4丁目・5丁目全部
55	宮前中学校	宮前1丁目・2丁目・3丁目全部、 南荻窪1丁目1～4、8～15、26～36
56	高井戸第二小学校	久我山4丁目全部、5丁目7～8、32～39
57	久我山会館	久我山1丁目全部、2丁目3～18、27～28、3丁目全部
58	高井戸小学校	高井戸西1丁目1～12、22～31、2丁目1～7、14～18、 3丁目1～14
59	高井戸地域区民センター	高井戸東3丁目・4丁目全部
60	高井戸東小学校	高井戸東1丁目・2丁目全部、上高井戸3丁目全部、 下高井戸5丁目9～20、24～26
61	富士見丘小学校	久我山2丁目1～2、高井戸西1丁目13～20、 上高井戸1丁目31～32、2丁目全部
62	久我山小学校	久我山2丁目19～26、5丁目1～6、9～31、 高井戸西1丁目21、32～36、2丁目8～13、3丁目15～16
63	泉南中学校	和泉4丁目41～45、47～51、 堀ノ内1丁目1～7
64	上高井戸区民集会所	上高井戸1丁目1～30
65	四宮森児童館	井草4丁目2～4、8～12、15～18、22、5丁目全部、 上井草1丁目24～33、2丁目30～45
66	西荻地域区民センター	桃井3丁目・4丁目全部、上荻4丁目1～2、13～23
67	グラントマンション杉並シズン	井草2丁目35番12

4 投票管理者・同職務代理者及び投票立会人

(1) 当日投票所

投票区	投票管理者	職務代理者	投票立会人		
1	山崎 由美	岸本 彩	○片岡 真理子	●合田 えり子	佐向 義範
			行木 典子		
2	亀田 美智子	門倉 友恵	鈴木 靖	田中 美江子	戸谷 久美子
3	橘 弘輔	白井 真希子	梶原 伸彦	金子 文彦	高橋 久雄
4	平尾 恭子	島谷 広昭	澁谷 達雄	中村 利夫	深野 勇
5	安藤 富美子	関口 良太	梅田 郁代	瀧口 志保	藤重 和己
6	石井 昌宏	小塩 尚広	●飯田 秀樹	○★今村 麗紀杏	★中村 麻亜耶
			西野 友吉		
7	富永 政男	井上 ひとみ	小林 聖造	内藤 菊男	箕持 哲也
8	神田 幹子	石井 秀夫	白石 厚	長谷 英勝	横山 輝雄
9	吉田 寛	仲野 祥一	芦田 泰一	大屋 静子	佐藤 祐子
10	小宮 一洋	手塚 剛	窪田 夏目	田辺 洋子	中島 健
11	岩船 守男	富岡 紀子	伊藤 美代子	笠原 紀一	水野 憲一
12	藤枝 宏友	稲葉 勝	○大久保 徹	北澤 五百子	●高安 千代子
			古谷 美津子		
13	堀内 一男	佐々木 俊和	○奥山 光恵	●神山 亮子	瀬戸 一美
			●瀧澤 征宏	○寺田 道子	
14	田中 耀信	小松代 美佳	大高 隆史	毛塚 尚明	向笠 美加子
15	浦部 兼延	中曾根 聡	江口 幸子	増田 俊雄	山内 淑治
16	松本 君枝	小柴 秀昌	倉島 勝衛	玉置 尚男	★辻垣 奈鶴
17	中島 力	近藤 伸吾	伊藤 崇洋	●井上 一郎	○高橋 千枝子
			●高橋 伸行	○渡邊 君子	
18	高橋 倫代	千葉 浩史	大久保 浩司	菊岡 誠一	古谷 良雄
19	黒川 敬宇	尾上 真美子	●小島 啓子	小林 政徳	○小林 美千子
			高橋 清子		
20	安田 典央	伊東 信裕	★小澤 英由	塩野 美恵子	柴野 素明
21	谷 憲郎	小川 雄一郎	池谷 好美	小平 トモ子	長谷部 秀夫
22	高田 芳作	安川 卓弘	小室 宏之	眞守 康雄	三善 信明
23	槻木 克美	藤澤 和彦	○池川 博	陣内 眞裕美	●中川 優子
			布目 宏志		

投票立会人は五十音順 ★印は20歳代以下投票立会人
●は7時～13時30分まで、○は13時30分～20時までの立会人

投票区	投票管理者	職務代理者	投票立会人		
24	佐藤 正孝	土方 真	大西 百合子	藤森 邦子	森川 啓一郎
25	杉山 正晃	遠藤 謙一郎	●荒田 綾子	○出口 充利	豊田 久恵
			○福與 隆行	●藤原 英樹	
26	阿部 勝利	秋間 美奈	池田 賢司	瀨瀬 恵佐子	田中 昭一
27	所 昂	西村 高明	宇都野 正朔	岡崎 洋子	駒澤 雅章
28	秋山 晴男	浦山 亜希人	○桐岡 智子	窪田 雅明	●佐藤 絹江
			●鐵 かをる	○中島 純江	
29	●岩崎 泰三	福原 弘昭	厚地 政子	荒原 竹雄	●大内田 寧子
	○梅木 佳明		○横瀬 万希子		
30	茂木 遵子	太刀川 修	浅倉 恭子	中島 泉	横山 重男
31	中川 晴夫	木下 忠親	今村 富美枝	齋藤 敬子	三留 央子
32	田中 載枝	佐藤 信二	井浦 彩	○井上 和代	黒澤 瑞恵
			●日幡 光子		
33	阿曾 悦子	川原 広	川島 寛二	本橋 靖夫	森 裕子
34	齋藤 豊	砂川 忠	末澤 久香子	○鈴木 智子	高橋 ツネ
			●水野 孝		
35	武井 久一	木下 宏純	○大河原 稔子	田中 博	●中田 あつ子
			★山野 征靖		
36	有本 幸子	安原 誠	北原 登美子	水上 昇	横倉 秀明
37	松井 照二	鈴木 卷子	笹野 守夫	○生田目 浩子	原 光子
			●松井 よし江		
38	濱田 美智子	吉田 仁	宇田川 静恵	河崎 幸子	山岸 禮子
39	大石 加代子	蓑輪 悦男	○伊藤 節子	●桂田 紀子	●木村 信雄
			倉持 雅代	○長瀬 久子	
40	福原 宏樹	十亀 倫行	石黒 保江	久保田 京子	森戸 晋
41	山田 安昭	小山 瑞絵	須田 徳則	半田 明子	村田 和子
42	花輪 景光	出羽 恒雄	江川 武郎	奥野 俱養	平井 洋子
43	井戸 正一	香村 俊彦	神崎 ひさ	志村 多加子	吉川 恵子
44	井口 みつえ	本 俊英	高羽 富美佳	松沼 淑子	宮本 武
45	石原 弘道	芳賀 邦彦	石原 力	鈴木 和子	土岐 ふみ子

投票立会人は五十音順 ★印は20歳代以下投票立会人

●は7時～13時30分まで、○は13時30分～20時までの立会人

投票区	投票管理者	職務代理者	投票立会人		
46	井口 朋子	宇座 徳泉	●有賀 美佐子	●植木 久美子	大岩 哲朗
			○小林 榮次郎	○行川 勉	
47	三木 栄治	島崎 和也	藤橋 和浩	森田 博	矢野 了子
48	平田 恵子	豊田 悟志	内田 真澄	友成 一郎	福川 康
49	中平 照子	石野 哲夫	蘆塚 千代子	★安達 りさ	石田 悦實
			定村 敬子		
50	小美濃 英幸	原山 和弘	鈴木 宣夫	宮下 淑江	森田 恵子
51	池田 喜三郎	岡田 朗	●岩崎 英邦	○乙二 裕介	●★高野 雄大朗
			●西島 玲子	○★増井 健太	○山口 由美子
52	嶋田 昌生	根岸 歌織	○鴨下 義一	田中 奈那子	松田 朱代
			●鷺尾 卓夫		
53	奥田 義郎	平井 秀明	●青木 典子	○青木 博	○足立 正裕
			●安藤 恵子	○松島 育興	●三浦 春江
54	尾崎 順亮	藤井 聖子	宇田川 勇	河原 正彦	長谷川 誠治
55	佐久間 裕子	富永 美代子	●熊谷 眞由美	栗川 三千子	○船津 まさ子
			松尾 とも子		
56	秦 晴夫	森 友音	秦 順子	林 たか代	三井 澄子
57	高木 玄夫	野村 美有希	稲葉 秀穂	倉本 博	樋口 壽和子
58	内藤 恭子	佐藤 百合子	望月 裕美子	山本 秀哉	渡邊 達夫
59	原科 富美子	穎原 千種	高橋 勇二	内藤 幸子	山本 裕子
60	田崎 哲子	小野 謙二	★飯塚 結人	漆崎 登紀子	橋階 貞雄
61	細淵 修司	猪又 努	伊藤 忠平	高橋 誠	★山下 裕己
62	鈴木 久雄	荒井 栄一	木下 忠	佐藤 昇子	下平 陽子
63	山本 松江	鶴 佳久	小林 礼子	長澤 百合子	根本 滝子
64	木下 隆夫	開 雄史	★佐藤 淳貴	庄司 昌子	内藤 正敏
65	瀧本 和男	八巻 直人	井口 直美	●大河原 真弓	志村 喜代彦
			○田中 一美		
66	大内 美代子	金子 順子	織田 真砂代	片岡 康子	田中 和子
67	麓 孝雄	植田 優希	○上野 美枝子	●古宇田 絵美子	○中村 彩華
			●花井 嘉一	○藤代 芳正	●舞山 由佳

投票立会人は五十音順 ★印は20歳代以下投票立会人

●は7時～13時30分まで、○は13時30分～20時までの立会人

(2) 期日前投票所

期日前投票所	職名	氏名
杉並区役所	投票管理者	泉 龍英 江口 幸子 小川 征雄 佐藤 ミツル 白川 順一 福井 博
	職務代理人	中野 雄介
	投票立会人	岩田 千恵子 ★桐山 恭子 斎藤 寿一郎 高橋 ツネ 西村 博史 古谷 良雄 前芝 鉄 宮崎 公義 宮崎 俊郎 ★村上 紗耶 横倉 秀明
阿佐谷 地域区民 センター	投票管理者	秋山 とよ 池谷 好美 梅澤 光夫 岡崎 洋子 所 昴
	職務代理人	榎本 裕 小川 弘晃 小池 湖 清水 祐司 長畦 哲也
	投票立会人	相澤 克諭 柏 利彦 佐々木 徳子 下岡 道子 鈴木 亀次郎 東條 郁子 野澤 博 牧野 八千代
井草 地域区民 センター	投票管理者	井口 直美 諏佐 満里 戸田 きみ子 福川 康 松沼 徳 三木 栄治
	職務代理人	井澤 基彰 江嶋 響 颯原 千種 中神 憲彦 中野 祐
	投票立会人	石川 良 大岩 哲朗 佐藤 清子 諏佐 満里 友成 一郎 那須 和子 藤橋 和浩 山口 皓一 山口 登
永福和泉 地域区民 センター	投票管理者	小林 聖造 澁谷 和子 橋 弘輔 吉橋 正美
	職務代理人	小野 直人 笹岡 幸子 佐藤 威 豊嶋 雄介 野村 幸宏
	投票立会人	安藤 進 今市 睦子 川原 郁代 五本木 茂生 澁谷 和子 高田 泉 武田 アヤ子 寺島 敦子 深野 宰子 宮本 良子 吉田 紘子
荻窪 地域区民 センター	投票管理者	倉持 雅代 濱田 美智子 原山 秀一 山本 眞弓
	職務代理人	岩田 晃司 内野 浩二郎 江崎 大 佐野 太樹 船谷 美穂
	投票立会人	坂野 敦代 ★新村 玲菜 田中 和子 原山 秀一 ★半澤 かこ 平岡 佳子 間庭 一雄 三木 由美 水野 孝 ★米津 雅子

氏名は五十音順 ★印は20歳代以下投票立会人

期日前投票所	職名	氏名			
和田区民集会所	投票管理者	秋澤 博之 田中 耀信	黒川 敬宇 久田 博	小室 宏之	高橋 清子
	職務代理人	岩崎 舜 武士 清亮	小島 正明	小林 瑞枝	鈴木 勝広
	投票立会人	伊藤 和恵 瀬戸 一美 水野 憲一	岩船 守男 中谷 亜由美 ★三富 皓生	北原 克己 古谷 美津子 宮原 正治	毛塚 博 堀内 一男
高井戸地域センター	投票管理者	北原 登美子	田村 浩之	則安 和弘	
	職務代理人	浅川 純子 田中 希美子	石井かをり	石栗 弥生	今村 祐二
	投票立会人	安藤 雅子 内藤 勇	壁谷 里美 西村 博史	杉山 龍男 原科 富美子	田村 浩之 宮崎 公義
西荻北地域センター	投票管理者	片岡 康子 松田 朱代	鈴木 良明 本橋 登美子	田中 裕治	馬場 敏彦
	職務代理人	青木 博巳 田村 直樹	岩田 美和	越山 陽子	田村 賢一
	投票立会人	蘆塚 千代子 羽生田 昭美 松原 恵子	伊津 利恵 原川 洋子 安永 きや子	★塩島 樹 藤田 万里子 米子 美佳子	★杉中 優 ★藤本 ティモ シイ 太郎
旧西荻北児童館	投票管理者	田中 峯子	成瀬 友貞	福原 宏樹	森戸 晋
	職務代理人	内金 正孝 山本 恵実	関口 照美	富岡 紀子	三浦 清司
	投票立会人	岩根 安德 ★中村 優里	志村 多加子 福原 宏樹	須山 倅江 藤本 和子	田中 峯子 ★山中 七海
天沼区民集会所	投票管理者	厚地 東亜男	大津 明子	杉本 恵美子	吉田 武雄
	職務代理人	浅野 純 八巻 咲希子	江川 志穂	塚平 良子	北條 弥生
	投票立会人	★大須賀 愛結 三留 央子	酒井 トヨ子 本橋 千秋	立川 美枝 吉田 武雄	松沼 淑子

氏名は五十音順 ★印は20歳代以下投票立会人

期日前投票所	職 名	氏 名
方 区 南 集 会 民 所	投票管理者	亀田 美智子 佐向 義範 平松 忠夫 向笠 美加子 矢嶋 一男 山本 松江
	職務代理人	石上 翔 大塚 直人 奥山 雅也 北澤 章宏 野上 誠一郎
	投票立会人	★伊藤 大地 今市 英雄 大野 澄子 片岡 真理子 亀田 美智子 楠 京子 黒川 哲子 佐藤 啓子 高橋 正幸 橘 恵子 本間 恵子 矢嶋 一男
久我山会館	投票管理者	伊藤 忠平 稲葉 秀穂 栗川 三千子 寺島 慶治
	職務代理人	倉岡 直哉 中橋 政明 長山 忠彦 森 智之 鷺頭 大輔
	投票立会人	伊藤 忠平 古賀 晴夫 高林 由美子 野崎 純司 馬場 博行 樋口 壽和子 宮崎 公義 山本 有子
浜田山会館	投票管理者	有本 幸子 安藤 清隆 北原 登美子 三澤 良子
	職務代理人	小野 信子 白石 輝彦 高田 哲 出口 克己 芳賀 美香
	投票立会人	浅野 伸子 今市 寛 織田 正子 志村 研二 ★鈴木 歌恋 関谷 美智代 中丸 真美 宮本 良子 村田 弘子 横山 晴代
高 区 北 田 寺 民 所 集 会 民 所	投票管理者	北原 登美子 小室 宏之 中澤 秀男 中島 崙 安田 典央 山森 平和
	職務代理人	秋田 尚美 上野 和貴 小川 登志広 襲岩 朋恵 横川 寛美
	投票立会人	大河原 章雄 窪田 雅明 熊谷 はるみ ★高島 朋希 槻木 克美 西村 博史 矢島 直子 安成 和至 山森 平和

氏名は五十音順 ★印は20歳代以下投票立会人

(3) 指定施設における不在者投票

実施施設名	外部立会人氏名	実施施設名	外部立会人氏名
社会福祉法人 浴風会 養護老人ホーム 浴風園	鈴木 和子	社会福祉法人 正吉福祉会 特別養護老人ホーム すぎなみ正吉苑	杉本 恵美子
社会福祉法人 浴風会 特別養護老人ホーム 南陽園	榎本 智恵美	社会福祉法人 杉樹会 特別養護老人ホーム さんじゅ阿佐谷	中山 武男
社会福祉法人 浴風会 特別養護老人ホーム 第二南陽園	榎本 智恵美	社会福祉法人 真松之会 特別養護老人ホーム 和田堀ホーム	秋澤 博之
社会福祉法人 浴風会 特別養護老人ホーム 第三南陽園	鈴木 和子	株式会社 星医療酸器 介護付有料老人ホーム ライフステージ阿佐ヶ谷	中山 武男
社会福祉法人 浴風会 軽費老人ホーム 浴風会松風園	杉山 龍男	社会福祉法人 仁愛会 特別養護老人ホーム 和泉サナホーム	澁谷 和子
社会福祉法人 仁愛会 特別養護老人ホーム 新泉サナホーム	澁谷 和子		

5 選挙長・同職務代理者及び選挙立会人

(1) 杉並区長選挙

選挙長	職務代理者	選挙立会人		
		立会人氏名	候補者氏名	党派名
梅田 久恵	與川 幸男	平松 衆平	田中 ゆうたろう	無所属
		水口 尚亮	田中 良	無所属
		茂木 皓三	岸本 さとこ	無所属

(2) 杉並区議会議員補欠選挙

選挙長	職務代理者	選挙立会人		
		立会人氏名	候補者氏名	党派名
梅田 久恵	與川 幸男	嶋田 泰久	松本 浩一	立憲民主党
		大藪 邦嗣	増田 裕一	無所属
		茜ヶ久保 友人	宇田川 ゆうじ	都民ファーストの会
		堤 一男	へんみ 純一	自由民主党
		富田 琢	増田 さちえ	日本共産党

※立会人の順序は、立会人の届出順です。

6 投・開票事務従事者数

(1) 当日投票事務従事者

投票 管理 者	職 務 代 理 者	投 票 立 会 人	投票所事務従事者				投票本部従事者		
			区 職 員	従 事 者	人 材 派 遣	そ の 他	計	選 管 書 記	区 職 員
68	67	236	612	184	0	796	15	28	43

※ 職務代理者は、投票所事務従事者（区職員）から、1投票所あたり1名を選任しています。

※ 投票管理者には交代した人数（1名）を含みます。

※ 投票立会人には交代した人数（34名）を含みます。

※ 投票本部従事者には、指定投票区投票所事務従事者（10名）を含みます。

(2) 期日前投票事務従事者

投票 管理 者	職 務 代 理 者	投 票 立 会 人	事務従事者			
			選 管 書 記	区 職 員	委 託 職 員	計
84	84	168	12	80	1,117	1,209

※ 従事者は、延べ人数です。

(3) 開票事務従事者

区分 選挙別	選 挙 長	職 務 代 理 者	選 挙 立 会 人	事務従事者				
				選 管 書 記	区 職 員	従 事 者	人 材 派 遣	そ の 他
区長	1	1	3	15	256	46	0	317
区議補			4					

7 変更点

期日前投票所の変更

変更前	変更後	備考
阿佐谷地域区民センター (阿佐谷南1丁目47番17号)	阿佐谷地域区民センター (阿佐谷北1丁目1番1号)	移転により住所 が変更。
西荻南区民集会所 (西荻南3丁目5番23号)	旧西荻北児童館 (西荻北1丁目9番5号)	西荻南区民集会所の一時閉鎖に伴い、旧西荻北児童館に変更。

II 選舉人名簿

1 投票区別選挙人名簿登録者数

投票区No.	投票所 施設名称	選挙人名簿登録者数 (令和4年6月11日現在)			投票区No.	投票所 施設名称	選挙人名簿登録者数 (令和4年6月11日現在)		
		男	女	計			男	女	計
1	方南小学校	5,753	5,809	11,562	35	荻窪体育館	3,940	4,481	8,421
2	旧新泉小学校体育館	4,486	4,459	8,945	36	杉並第二小学校	2,674	2,871	5,545
3	杉並和泉学園	3,869	4,061	7,930	37	西田小学校	3,231	3,545	6,776
4	大宮小学校	3,628	3,977	7,605	38	松溪中学校	2,261	2,585	4,846
5	永福小学校	3,086	3,484	6,570	39	桃井第二小学校	4,313	5,221	9,534
6	コミュニティふらっと永福	3,639	4,291	7,930	40	神明中学校	4,620	5,187	9,807
7	向陽中学校	3,895	4,200	8,095	41	高井戸第四小学校	3,429	4,422	7,851
8	高井戸第三小学校	3,707	4,075	7,782	42	上荻会館	3,456	3,643	7,099
9	浜田山会館	2,580	3,108	5,688	43	桃井第三小学校	4,508	5,486	9,994
10	浜田山小学校	4,740	5,850	10,590	44	沓掛小学校	2,669	2,840	5,509
11	和田中央児童館	3,443	3,961	7,404	45	東原中学校	3,019	3,173	6,192
12	和田中学校	1,695	1,804	3,499	46	桃井第五小学校	4,304	4,829	9,133
13	高南中学校	2,726	2,899	5,625	47	八成小学校	4,618	5,239	9,857
14	済美小学校	3,320	3,468	6,788	48	四宮小学校	3,990	4,344	8,334
15	堀ノ内東児童館	2,946	3,206	6,152	49	三谷小学校	4,827	5,280	10,107
16	堀之内小学校	3,201	3,392	6,593	50	桃井第四小学校	3,347	3,894	7,241
17	松ノ木小学校	1,841	1,818	3,659	51	桃井第一小学校	2,583	2,888	5,471
18	梅里区民集会所	2,085	2,359	4,444	52	荻窪中学校	4,538	5,196	9,734
19	杉並第三小学校	3,367	3,388	6,755	53	松庵小学校	4,124	4,975	9,099
20	高円寺障害者交流館	2,997	3,088	6,085	54	西宮中学校	3,471	3,770	7,241
21	杉並第六小学校	4,914	4,743	9,657	55	宮前中学校	4,936	5,487	10,423
22	高円寺学園	3,362	3,063	6,425	56	高井戸第二小学校	2,684	3,213	5,897
23	旧杉並第四小学校体育館	3,756	3,622	7,378	57	久我山会館	3,462	4,122	7,584
24	馬橋小学校	4,044	3,836	7,880	58	高井戸小学校	3,101	4,231	7,332
25	杉並区役所	3,188	3,518	6,706	59	高井戸地域区民センター	4,720	5,602	10,322
26	杉並第七小学校	3,112	3,528	6,640	60	高井戸東小学校	4,590	5,194	9,784
27	杉並第一小学校	3,773	4,122	7,895	61	富士見丘小学校	2,030	2,292	4,322
28	杉森中学校	4,205	4,491	8,696	62	久我山小学校	2,495	3,062	5,557
29	杉並第九小学校	3,910	4,141	8,051	63	泉南中学校	1,874	2,279	4,153
30	天沼小学校	3,981	3,911	7,892	64	上高井戸区民集会所	2,144	2,730	4,874
31	天沼区民集会所	3,158	3,521	6,679	65	四宮森児童館	2,626	2,725	5,351
32	天沼中学校	3,750	4,238	7,988	66	西荻地域区民センター	2,637	3,050	5,687
33	東田小学校	3,421	3,613	7,034	67	グランドメゾン杉並シースン	698	764	1,462
34	東田中学校	3,584	3,958	7,542		小計	111,919	128,620	240,539
	小計	119,162	127,002	246,164		合計	231,081	255,622	486,703

2 町丁目別選挙人名簿登録者数

町丁目	選挙人名簿登録者数 (令和4年6月11日現在)			町丁目	選挙人名簿登録者数 (令和4年6月11日現在)		
	男	女	計		男	女	計
井草1	1,870	2,078	3,948	清水1	1,271	1,500	2,771
2	2,293	2,481	4,774	2	768	881	1,649
3	1,013	1,195	2,208	3	1,446	1,565	3,011
4	641	735	1,376	計	3,485	3,946	7,431
5	835	852	1,687	本天沼1	1,347	1,324	2,671
計	6,652	7,341	13,993	2	1,899	1,947	3,846
上井草1	1,432	1,595	3,027	3	1,523	1,665	3,188
2	2,129	2,323	4,452	計	4,769	4,936	9,705
3	1,597	1,688	3,285	天沼1	1,792	1,626	3,418
4	1,133	1,285	2,418	2	2,189	2,285	4,474
計	6,291	6,891	13,182	3	2,524	2,731	5,255
下井草1	1,375	1,404	2,779	計	6,505	6,642	13,147
2	1,644	1,769	3,413	阿佐谷北1	1,956	2,122	4,078
3	1,872	2,117	3,989	2	1,817	2,000	3,817
4	1,456	1,602	3,058	3	1,589	1,794	3,383
5	976	1,110	2,086	4	1,715	1,844	3,559
計	7,323	8,002	15,325	5	1,553	1,687	3,240
善福寺1	1,581	1,824	3,405	6	1,423	1,503	2,926
2	1,491	1,703	3,194	計	10,053	10,950	21,003
3	779	923	1,702	阿佐谷南1	3,220	3,504	6,724
4	921	1,010	1,931	2	1,573	1,569	3,142
計	4,772	5,460	10,232	3	3,112	3,528	6,640
今川1	953	1,013	1,966	計	7,905	8,601	16,506
2	766	800	1,566	高円寺北1	1,088	1,023	2,111
3	1,157	1,256	2,413	2	1,924	1,806	3,730
4	940	1,051	1,991	3	2,525	2,302	4,827
計	3,816	4,120	7,936	4	1,519	1,534	3,053
桃井1	1,594	1,723	3,317	計	7,056	6,665	13,721
2	989	1,165	2,154	高円寺南1	2,735	2,777	5,512
3	997	1,206	2,203	2	2,997	3,088	6,085
4	1,056	1,146	2,202	3	3,309	3,188	6,497
計	4,636	5,240	9,876	4	1,832	1,816	3,648
西荻北1	1,012	1,017	2,029	5	2,906	2,651	5,557
2	1,629	2,072	3,701	計	13,779	13,520	27,299
3	1,867	2,397	4,264	和田1	3,443	3,961	7,404
4	1,545	1,831	3,376	2	1,695	1,804	3,499
5	780	883	1,663	3	2,726	2,899	5,625
計	6,833	8,200	15,033	計	7,864	8,664	16,528
上荻1	634	790	1,424	方南1	3,662	3,440	7,102
2	2,197	2,239	4,436	2	2,091	2,369	4,460
3	1,259	1,404	2,663	計	5,753	5,809	11,562
4	1,372	1,614	2,986	和泉1	2,580	2,532	5,112
計	5,462	6,047	11,509	2	3,083	3,080	6,163
				3	2,622	3,054	5,676
				4	3,511	3,798	7,309
				計	11,796	12,464	24,260

町丁目	選挙人名簿登録者数 (令和4年6月11日現在)			町丁目	選挙人名簿登録者数 (令和4年6月11日現在)		
	男	女	計		男	女	計
堀ノ内1	1,771	1,988	3,759	高井戸東1	1,521	1,786	3,307
2	3,080	3,225	6,305	2	1,487	1,726	3,213
3	3,005	3,219	6,224	3	2,833	3,415	6,248
計	7,856	8,432	16,288	4	1,887	2,187	4,074
松ノ木1	690	610	1,300	計	7,728	9,114	16,842
2	1,084	1,202	2,286	成田東1	1,913	2,027	3,940
3	1,279	1,366	2,645	2	1,508	1,586	3,094
計	3,053	3,178	6,231	3	1,372	1,432	2,804
大宮1	904	920	1,824	4	2,212	2,526	4,738
2	570	715	1,285	5	2,304	2,701	5,005
計	1,474	1,635	3,109	計	9,309	10,272	19,581
梅里1	1,397	1,492	2,889	成田西1	1,067	1,209	2,276
2	2,085	2,359	4,444	2	1,274	1,328	2,602
計	3,482	3,851	7,333	3	854	946	1,800
久我山1	616	744	1,360	4	388	423	811
2	989	1,182	2,171	計	3,583	3,906	7,489
3	2,136	2,539	4,675	荻窪1	2,145	2,338	4,483
4	2,018	2,410	4,428	2	1,567	1,779	3,346
5	2,133	2,588	4,721	3	2,722	2,987	5,709
計	7,892	9,463	17,355	4	1,653	2,070	3,723
高井戸西1	2,012	2,954	4,966	5	1,937	2,368	4,305
2	1,136	1,407	2,543	計	10,024	11,542	21,566
3	1,085	1,213	2,298	南荻窪1	1,475	1,701	3,176
計	4,233	5,574	9,807	2	1,591	1,725	3,316
上高井戸1	2,412	3,017	5,429	3	1,247	1,318	2,565
2	1,379	1,596	2,975	4	1,391	1,527	2,918
3	890	916	1,806	計	5,704	6,271	11,975
計	4,681	5,529	10,210	西荻南1	1,010	1,200	2,210
永福1	1,305	1,406	2,711	2	1,459	1,987	3,446
2	1,852	2,157	4,009	3	960	1,235	2,195
3	1,676	1,951	3,627	4	1,114	1,400	2,514
4	1,481	1,720	3,201	計	4,543	5,822	10,365
計	6,314	7,234	13,548	松庵1	1,402	1,665	3,067
浜田山1	1,560	1,875	3,435	2	1,010	1,254	2,264
2	1,020	1,233	2,253	3	1,712	2,056	3,768
3	1,636	2,145	3,781	計	4,124	4,975	9,099
4	2,195	2,670	4,865	宮前1	717	819	1,536
計	6,411	7,923	14,334	2	1,414	1,571	2,985
下高井戸1	1,907	2,122	4,029	3	2,024	2,202	4,226
2	1,274	1,378	2,652	4	1,852	2,019	3,871
3	1,604	1,691	3,295	5	1,619	1,751	3,370
4	2,248	2,453	4,701	計	7,626	8,362	15,988
5	1,261	1,397	2,658	総合計	231,081	255,622	486,703
計	8,294	9,041	17,335				

票 投 Ⅲ

1 時間別投票状況

区分	時 間	投票者数 (人)			投票者数累計 (人)			投票率 (%)		
		男	女	計	男	女	計	男	女	計
投票所における投票	7時～8時	1,987	1,370	3,357	1,987	1,370	3,357	0.89	0.55	0.71
	8時～9時	2,912	2,353	5,265	4,899	3,723	8,622	2.19	1.50	1.82
	9時～10時	4,765	4,476	9,241	9,664	8,199	17,863	4.31	3.30	3.78
	10時～11時	6,598	6,901	13,499	16,262	15,100	31,362	7.26	6.07	6.64
	11時～12時	6,339	6,890	13,229	22,601	21,990	44,591	10.09	8.85	9.43
	12時～13時	4,739	5,014	9,753	27,340	27,004	54,344	12.20	10.86	11.50
	13時～14時	4,339	4,506	8,845	31,679	31,510	63,189	14.14	12.68	13.37
	14時～15時	4,240	4,423	8,663	35,919	35,933	71,852	16.03	14.45	15.20
	15時～16時	4,016	4,483	8,499	39,935	40,416	80,351	17.83	16.26	17.00
	16時～17時	4,725	5,664	10,389	44,660	46,080	90,740	19.94	18.54	19.20
	17時～18時	5,390	6,816	12,206	50,050	52,896	102,946	22.34	21.28	21.78
	18時～19時	5,082	6,202	11,284	55,132	59,098	114,230	24.61	23.77	24.17
	19時～20時 (区長)	4,990	6,027	11,017	60,122	65,125	125,247	26.84	26.20	26.50
	19時～20時 (区議補)	4,988	6,026	11,014	60,114	65,110	125,224	26.83	26.19	26.50
不在日前投票	区 長	22,264	29,801	52,065	82,386	94,926	177,312	36.78	38.18	37.52
	区 議 補	22,246	29,788	52,034	82,360	94,898	177,258	36.76	38.17	37.51

※ 19時までの中間速報値は、杉並区長選挙のみ。

2 投票区別当日有権者数・投票者数・投票率

投票区	投票所施設名称	当日有権者数			区分	投票者数			投票率(%)		
		男	女	計		男	女	計	男	女	平均
1	方南小学校	5,553	5,630	11,183	長	1,526	1,689	3,215	27.48	30.00	28.75
					補	1,526	1,689	3,215	27.48	30.00	28.75
2	旧新泉小学校 体育館	4,298	4,332	8,630	長	1,379	1,460	2,839	32.08	33.70	32.90
					補	1,379	1,460	2,839	32.08	33.70	32.90
3	杉並和泉学園	3,737	3,941	7,678	長	1,150	1,285	2,435	30.77	32.61	31.71
					補	1,150	1,284	2,434	30.77	32.58	31.70
4	大宮小学校	3,527	3,876	7,403	長	1,171	1,336	2,507	33.20	34.47	33.86
					補	1,171	1,336	2,507	33.20	34.47	33.86
5	永福小学校	2,982	3,367	6,349	長	1,075	1,220	2,295	36.05	36.23	36.15
					補	1,075	1,220	2,295	36.05	36.23	36.15
6	コミュニティ ふらっと永福	3,518	4,169	7,687	長	1,274	1,471	2,745	36.21	35.28	35.71
					補	1,274	1,471	2,745	36.21	35.28	35.71
7	向陽中学校	3,760	4,044	7,804	長	1,061	1,229	2,290	28.22	30.39	29.34
					補	1,061	1,227	2,288	28.22	30.34	29.32
8	高井戸第三小学校	3,592	3,938	7,530	長	1,132	1,279	2,411	31.51	32.48	32.02
					補	1,132	1,279	2,411	31.51	32.48	32.02
9	浜田山会館	2,512	3,045	5,557	長	1,005	1,196	2,201	40.01	39.28	39.61
					補	1,004	1,194	2,198	39.97	39.21	39.55
10	浜田山小学校	4,621	5,721	10,342	長	1,804	2,179	3,983	39.04	38.09	38.51
					補	1,804	2,179	3,983	39.04	38.09	38.51
11	和田中央児童館	3,310	3,821	7,131	長	1,173	1,282	2,455	35.44	33.55	34.43
					補	1,172	1,282	2,454	35.41	33.55	34.41
12	和田中学校	1,649	1,751	3,400	長	637	665	1,302	38.63	37.98	38.29
					補	636	665	1,301	38.57	37.98	38.26
13	高南中学校	2,634	2,812	5,446	長	934	1,074	2,008	35.46	38.19	36.87
					補	934	1,074	2,008	35.46	38.19	36.87
14	済美小学校	3,224	3,367	6,591	長	1,115	1,215	2,330	34.58	36.09	35.35
					補	1,115	1,213	2,328	34.58	36.03	35.32
15	堀ノ内東児童館	2,865	3,130	5,995	長	903	1,096	1,999	31.52	35.02	33.34
					補	903	1,095	1,998	31.52	34.98	33.33
16	堀之内小学校	3,096	3,303	6,399	長	1,144	1,283	2,427	36.95	38.84	37.93
					補	1,144	1,283	2,427	36.95	38.84	37.93
17	松ノ木小学校	1,780	1,767	3,547	長	690	721	1,411	38.76	40.80	39.78
					補	690	721	1,411	38.76	40.80	39.78
18	梅里区民集会所	2,019	2,308	4,327	長	724	848	1,572	35.86	36.74	36.33
					補	724	848	1,572	35.86	36.74	36.33
19	杉並第三小学校	3,247	3,276	6,523	長	973	1,044	2,017	29.97	31.87	30.92
					補	972	1,043	2,015	29.94	31.84	30.89
20	高円寺障害者交流館	2,885	2,982	5,867	長	925	1,076	2,001	32.06	36.08	34.11
					補	925	1,076	2,001	32.06	36.08	34.11
21	杉並第六小学校	4,715	4,583	9,298	長	1,633	1,761	3,394	34.63	38.42	36.50
					補	1,632	1,761	3,393	34.61	38.42	36.49
22	高円寺学園	3,230	2,975	6,205	長	967	999	1,966	29.94	33.58	31.68
					補	966	999	1,965	29.91	33.58	31.67

投票区	投票所施設名称	当日有権者数			区分	投票者数			投票率(%)		
		男	女	計		男	女	計	男	女	平均
23	旧杉並第四小学校 体育館	3,634	3,495	7,129	長	1,061	1,196	2,257	29.20	34.22	31.66
					補	1,061	1,196	2,257	29.20	34.22	31.66
24	馬橋小学校	3,908	3,726	7,634	長	1,297	1,390	2,687	33.19	37.31	35.20
					補	1,297	1,389	2,686	33.19	37.28	35.18
25	杉並区役所	3,094	3,430	6,524	長	1,180	1,384	2,564	38.14	40.35	39.30
					補	1,180	1,384	2,564	38.14	40.35	39.30
26	杉並第七小学校	3,010	3,418	6,428	長	1,094	1,347	2,441	36.35	39.41	37.97
					補	1,094	1,347	2,441	36.35	39.41	37.97
27	杉並第一小学校	3,624	4,008	7,632	長	1,438	1,578	3,016	39.68	39.37	39.52
					補	1,438	1,578	3,016	39.68	39.37	39.52
28	杉森中学校	4,087	4,374	8,461	長	1,617	1,768	3,385	39.56	40.42	40.01
					補	1,617	1,767	3,384	39.56	40.40	40.00
29	杉並第九小学校	3,812	4,045	7,857	長	1,480	1,687	3,167	38.82	41.71	40.31
					補	1,480	1,687	3,167	38.82	41.71	40.31
30	天沼小学校	3,854	3,795	7,649	長	1,444	1,490	2,934	37.47	39.26	38.36
					補	1,444	1,489	2,933	37.47	39.24	38.34
31	天沼区民集会所	3,042	3,400	6,442	長	1,057	1,239	2,296	34.75	36.44	35.64
					補	1,058	1,239	2,297	34.78	36.44	35.66
32	天沼中学校	3,623	4,095	7,718	長	1,477	1,723	3,200	40.77	42.08	41.46
					補	1,476	1,723	3,199	40.74	42.08	41.45
33	東田小学校	3,352	3,544	6,896	長	1,305	1,434	2,739	38.93	40.46	39.72
					補	1,305	1,434	2,739	38.93	40.46	39.72
34	東田中学校	3,487	3,865	7,352	長	1,462	1,727	3,189	41.93	44.68	43.38
					補	1,462	1,727	3,189	41.93	44.68	43.38
35	荻窪体育館	3,834	4,379	8,213	長	1,611	1,976	3,587	42.02	45.12	43.67
					補	1,611	1,975	3,586	42.02	45.10	43.66
36	杉並第二小学校	2,622	2,819	5,441	長	1,100	1,204	2,304	41.95	42.71	42.35
					補	1,100	1,204	2,304	41.95	42.71	42.35
37	西田小学校	3,148	3,456	6,604	長	1,289	1,449	2,738	40.95	41.93	41.46
					補	1,289	1,448	2,737	40.95	41.90	41.44
38	松溪中学校	2,191	2,523	4,714	長	936	1,051	1,987	42.72	41.66	42.15
					補	936	1,050	1,986	42.72	41.62	42.13
39	桃井第二小学校	4,153	5,060	9,213	長	1,614	1,991	3,605	38.86	39.35	39.13
					補	1,614	1,990	3,604	38.86	39.33	39.12
40	神明中学校	4,486	5,068	9,554	長	1,814	2,147	3,961	40.44	42.36	41.46
					補	1,814	2,145	3,959	40.44	42.32	41.44
41	高井戸第四小学校	3,322	4,284	7,606	長	1,350	1,745	3,095	40.64	40.73	40.69
					補	1,348	1,745	3,093	40.58	40.73	40.67
42	上荻会館	3,332	3,535	6,867	長	1,313	1,451	2,764	39.41	41.05	40.25
					補	1,312	1,451	2,763	39.38	41.05	40.24
43	桃井第三小学校	4,388	5,330	9,718	長	1,873	2,434	4,307	42.68	45.67	44.32
					補	1,874	2,434	4,308	42.71	45.67	44.33
44	沓掛小学校	2,608	2,783	5,391	長	1,026	1,119	2,145	39.34	40.21	39.79
					補	1,026	1,119	2,145	39.34	40.21	39.79
45	東原中学校	2,927	3,079	6,006	長	1,075	1,157	2,232	36.73	37.58	37.16
					補	1,074	1,157	2,231	36.69	37.58	37.15

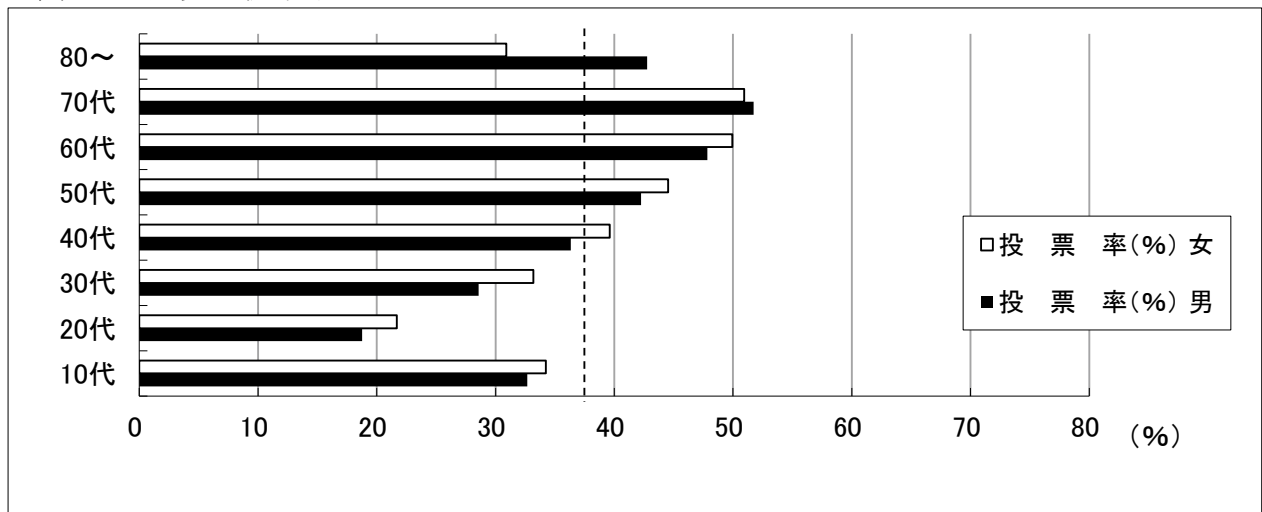
投票区	投票所施設名称	当日有権者数			区分	投票者数			投票率 (%)		
		男	女	計		男	女	計	男	女	平均
46	桃井第五小学校	4,181	4,683	8,864	長	1,530	1,730	3,260	36.59	36.94	36.78
					補	1,530	1,730	3,260	36.59	36.94	36.78
47	八成小学校	4,452	5,063	9,515	長	1,413	1,714	3,127	31.74	33.85	32.86
					補	1,412	1,713	3,125	31.72	33.83	32.84
48	四宮小学校	3,885	4,250	8,135	長	1,514	1,701	3,215	38.97	40.02	39.52
					補	1,513	1,700	3,213	38.94	40.00	39.50
49	三谷小学校	4,719	5,162	9,881	長	1,915	2,073	3,988	40.58	40.16	40.36
					補	1,913	2,071	3,984	40.54	40.12	40.32
50	桃井第四小学校	3,268	3,797	7,065	長	1,328	1,537	2,865	40.64	40.48	40.55
					補	1,328	1,536	2,864	40.64	40.45	40.54
51	桃井第一小学校	2,518	2,833	5,351	長	977	1,155	2,132	38.80	40.77	39.84
					補	977	1,155	2,132	38.80	40.77	39.84
52	荻窪中学校	4,430	5,065	9,495	長	1,860	2,209	4,069	41.99	43.61	42.85
					補	1,859	2,209	4,068	41.96	43.61	42.84
53	松庵小学校	4,013	4,838	8,851	長	1,590	1,970	3,560	39.62	40.72	40.22
					補	1,589	1,969	3,558	39.60	40.70	40.20
54	西宮中学校	3,371	3,679	7,050	長	1,285	1,434	2,719	38.12	38.98	38.57
					補	1,284	1,434	2,718	38.09	38.98	38.55
55	宮前中学校	4,813	5,364	10,177	長	1,871	2,151	4,022	38.87	40.10	39.52
					補	1,869	2,150	4,019	38.83	40.08	39.49
56	高井戸第二小学校	2,595	3,113	5,708	長	1,006	1,171	2,177	38.77	37.62	38.14
					補	1,005	1,170	2,175	38.73	37.58	38.10
57	久我山会館	3,355	4,027	7,382	長	1,307	1,605	2,912	38.96	39.86	39.45
					補	1,308	1,604	2,912	38.99	39.83	39.45
58	高井戸小学校	3,018	4,140	7,158	長	1,146	1,583	2,729	37.97	38.24	38.13
					補	1,144	1,583	2,727	37.91	38.24	38.10
59	高井戸地域区民センター	4,588	5,470	10,058	長	1,739	2,055	3,794	37.90	37.57	37.72
					補	1,738	2,056	3,794	37.88	37.59	37.72
60	高井戸東小学校	4,458	5,081	9,539	長	1,502	1,748	3,250	33.69	34.40	34.07
					補	1,501	1,748	3,249	33.67	34.40	34.06
61	富士見丘小学校	1,967	2,240	4,207	長	708	808	1,516	35.99	36.07	36.04
					補	708	808	1,516	35.99	36.07	36.04
62	久我山小学校	2,424	2,987	5,411	長	966	1,186	2,152	39.85	39.71	39.77
					補	965	1,185	2,150	39.81	39.67	39.73
63	泉南中学校	1,800	2,177	3,977	長	574	701	1,275	31.89	32.20	32.06
					補	574	701	1,275	31.89	32.20	32.06
64	上高井戸区民集会所	2,063	2,589	4,652	長	551	653	1,204	26.71	25.22	25.88
					補	551	653	1,204	26.71	25.22	25.88
65	四宮森児童館	2,543	2,646	5,189	長	830	948	1,778	32.64	35.83	34.26
					補	830	948	1,778	32.64	35.83	34.26
66	西荻地域区民センター	2,587	2,989	5,576	長	1,118	1,324	2,442	43.22	44.30	43.79
					補	1,115	1,323	2,438	43.10	44.26	43.72
67	グランドメゾン杉並シーズン	683	754	1,437	長	348	375	723	50.95	49.73	50.31
					補	348	375	723	50.95	49.73	50.31
合計		224,023	248,596	472,619	長	82,386	94,926	177,312	36.78	38.18	37.52
					補	82,360	94,898	177,258	36.76	38.17	37.51

3 投票区別・年代別投票率

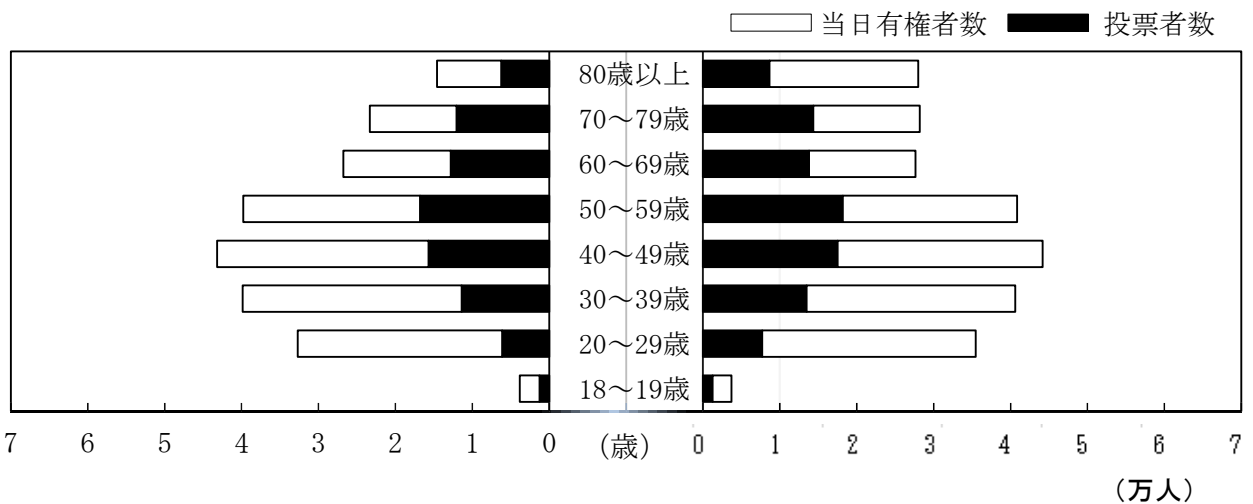
杉並区長選挙

年代	当日有権者数 (人)			投票者数 (人)			投票率 (%)			有権者割 (%)
	男	女	計	男	女	計	男	女	計	
10代	3,814	3,685	7,499	1,246	1,262	2,508	32.67	34.25	33.44	1.59
20代	32,710	35,480	68,190	6,137	7,694	13,831	18.76	21.69	20.28	14.43
30代	39,871	40,601	80,472	11,394	13,470	24,864	28.58	33.18	30.90	17.03
40代	43,170	44,177	87,347	15,692	17,497	33,189	36.35	39.61	38.00	18.48
50代	39,794	40,852	80,646	16,818	18,193	35,011	42.26	44.53	43.41	17.06
60代	26,765	27,641	54,406	12,801	13,802	26,603	47.83	49.93	48.90	11.51
70代	23,311	28,175	51,486	12,060	14,355	26,415	51.74	50.95	51.31	10.89
80～	14,588	27,985	42,573	6,238	8,653	14,891	42.76	30.92	34.98	9.01
合計	224,023	248,596	472,619	82,386	94,926	177,312	36.78	38.18	37.52	100.00

—年代別・男女別投票率グラフ— 杉並区平均 (37.52%)



—当日有権者に占める投票者数の割合—



投票区	年代	当日有権者数 (人)			投票者数 (人)			投票率 (%)			有権者割 (%)
		男	女	計	男	女	計	男	女	計	
1 (方南小)	10代	70	69	139	13	19	32	18.57	27.54	23.02	1.24
	20代	968	841	1,809	109	110	524	11.26	13.08	28.97	16.18
	30代	1,267	1,158	2,425	285	292	577	22.49	25.22	23.79	21.68
	40代	1,058	1,026	2,084	278	318	596	26.28	30.99	28.60	18.64
	50代	823	824	1,647	264	285	549	32.08	34.59	33.33	14.73
	60代	539	587	1,126	219	258	477	40.63	43.95	42.36	10.07
	70代	531	579	1,110	243	250	493	45.76	43.18	44.41	9.93
	80～	297	546	843	115	157	272	38.72	28.75	32.27	7.54
	合計	5,553	5,630	11,183	1,526	1,689	3,215	27.48	30.00	28.75	100.00
2 (旧新泉小体育館)	10代	56	44	100	20	16	36	35.71	36.36	36.00	1.16
	20代	775	722	1,497	125	107	232	16.13	14.82	15.50	17.35
	30代	903	865	1,768	221	256	477	24.47	29.60	26.98	20.49
	40代	886	778	1,664	282	268	550	31.83	34.45	33.05	19.28
	50代	601	573	1,174	218	238	456	36.27	41.54	38.84	13.60
	60代	452	470	922	198	215	413	43.81	45.74	44.79	10.68
	70代	399	426	825	211	212	423	52.88	49.77	51.27	9.56
	80～	226	454	680	104	148	252	46.02	32.60	37.06	7.88
	合計	4,298	4,332	8,630	1,379	1,460	2,839	32.08	33.70	32.90	100.00
3 (杉並和泉学園)	10代	57	60	117	14	25	39	24.56	41.67	33.33	1.52
	20代	677	605	1,282	79	80	159	11.67	13.22	12.40	16.70
	30代	705	687	1,392	150	183	333	21.28	26.64	23.92	18.13
	40代	708	721	1,429	228	257	485	32.20	35.64	33.94	18.61
	50代	628	611	1,239	248	254	502	39.49	41.57	40.52	16.14
	60代	398	414	812	173	171	344	43.47	41.30	42.36	10.58
	70代	349	447	796	164	204	368	46.99	45.64	46.23	10.37
	80～	215	396	611	94	111	205	43.72	28.03	33.55	7.96
	合計	3,737	3,941	7,678	1,150	1,285	2,435	30.77	32.61	31.71	100.00
4 (大宮小)	10代	66	71	137	18	17	35	27.27	23.94	25.55	1.85
	20代	531	570	1,101	89	96	185	16.76	16.84	16.80	14.87
	30代	623	674	1,297	169	221	390	27.13	32.79	30.07	17.52
	40代	694	706	1,400	230	252	482	33.14	35.69	34.43	18.91
	50代	634	632	1,266	240	251	491	37.85	39.72	38.78	17.10
	60代	414	431	845	189	204	393	45.65	47.33	46.51	11.41
	70代	362	412	774	158	190	348	43.65	46.12	44.96	10.46
	80～	203	380	583	78	105	183	38.42	27.63	31.39	7.88
	合計	3,527	3,876	7,403	1,171	1,336	2,507	33.20	34.47	33.86	100.00
5 (永福小)	10代	85	68	153	16	23	39	18.82	33.82	25.49	2.41
	20代	487	554	1,041	99	118	217	20.33	21.30	20.85	16.40
	30代	500	537	1,037	156	168	324	31.20	31.28	31.24	16.33
	40代	544	590	1,134	196	224	420	36.03	37.97	37.04	17.86
	50代	497	518	1,015	208	218	426	41.85	42.08	41.97	15.99
	60代	359	389	748	159	195	354	44.29	50.13	47.33	11.78
	70代	322	386	708	175	190	365	54.35	49.22	51.55	11.15
	80～	188	325	513	66	84	150	35.11	25.85	29.24	8.08
	合計	2,982	3,367	6,349	1,075	1,220	2,295	36.05	36.23	36.15	100.00

投票区	年代	当日有権者数（人）			投票者数（人）			投票率（％）			有権者割（％）
		男	女	計	男	女	計	男	女	計	
6 （コミュニティふらつと永福）	10代	70	71	141	18	20	38	25.71	28.17	26.95	1.83
	20代	563	680	1,243	118	134	252	20.96	19.71	20.27	16.17
	30代	578	630	1,208	152	194	346	26.30	30.79	28.64	15.71
	40代	590	641	1,231	185	230	415	31.36	35.88	33.71	16.01
	50代	602	668	1,270	236	293	529	39.20	43.86	41.65	16.52
	60代	428	489	917	207	232	439	48.36	47.44	47.87	11.93
	70代	405	496	901	243	240	483	60.00	48.39	53.61	11.72
	80～	282	494	776	115	128	243	40.78	25.91	31.31	10.09
	合計	3,518	4,169	7,687	1,274	1,471	2,745	36.21	35.28	35.71	100.00
7 （向陽中）	10代	58	44	102	18	8	26	31.03	18.18	25.49	1.31
	20代	664	691	1,355	86	109	195	12.95	15.77	14.39	17.36
	30代	692	702	1,394	144	166	310	20.81	23.65	22.24	17.86
	40代	698	705	1,403	197	205	402	28.22	29.08	28.65	17.98
	50代	593	569	1,162	207	215	422	34.91	37.79	36.32	14.89
	60代	401	394	795	153	179	332	38.15	45.43	41.76	10.19
	70代	412	483	895	178	224	402	43.20	46.38	44.92	11.47
	80～	242	456	698	78	123	201	32.23	26.97	28.80	8.94
	合計	3,760	4,044	7,804	1,061	1,229	2,290	28.22	30.39	29.34	100.00
8 （高井戸第三小）	10代	52	61	113	15	24	39	28.85	39.34	34.51	1.50
	20代	574	640	1,214	78	90	168	13.59	14.06	13.84	16.12
	30代	651	625	1,276	131	164	295	20.12	26.24	23.12	16.95
	40代	660	663	1,323	202	225	427	30.61	33.94	32.28	17.57
	50代	588	613	1,201	223	236	459	37.93	38.50	38.22	15.95
	60代	441	477	918	190	227	417	43.08	47.59	45.42	12.19
	70代	410	447	857	212	207	419	51.71	46.31	48.89	11.38
	80～	216	412	628	81	106	187	37.50	25.73	29.78	8.34
	合計	3,592	3,938	7,530	1,132	1,279	2,411	31.51	32.48	32.02	100.00
9 （浜田山会館）	10代	54	73	127	14	18	32	25.93	24.66	25.20	2.29
	20代	319	407	726	67	92	159	21.00	22.60	21.90	13.06
	30代	316	382	698	100	133	233	31.65	34.82	33.38	12.56
	40代	394	444	838	150	165	315	38.07	37.16	37.59	15.08
	50代	497	554	1,051	223	255	478	44.87	46.03	45.48	18.91
	60代	394	436	830	205	229	434	52.03	52.52	52.29	14.94
	70代	319	376	695	162	190	352	50.78	50.53	50.65	12.51
	80～	219	373	592	84	114	198	38.36	30.56	33.45	10.65
	合計	2,512	3,045	5,557	1,005	1,196	2,201	40.01	39.28	39.61	100.00
10 （浜田山小）	10代	98	78	176	31	24	55	31.63	30.77	31.25	1.70
	20代	598	753	1,351	129	174	303	21.57	23.11	22.43	13.06
	30代	685	832	1,517	223	278	501	32.55	33.41	33.03	14.67
	40代	882	1,077	1,959	332	408	740	37.64	37.88	37.77	18.94
	50代	894	1,036	1,930	384	461	845	42.95	44.50	43.78	18.66
	60代	630	687	1,317	309	329	638	49.05	47.89	48.44	12.73
	70代	530	673	1,203	273	343	616	51.51	50.97	51.21	11.63
	80～	304	585	889	123	162	285	40.46	27.69	32.06	8.60
	合計	4,621	5,721	10,342	1,804	2,179	3,983	39.04	38.09	38.51	100.00

投票区	年代	当日有権者数 (人)			投票者数 (人)			投票率 (%)			有権者割 (%)
		男	女	計	男	女	計	男	女	計	
11 (和田中央児童館)	10代	51	73	124	19	17	36	37.25	23.29	29.03	1.74
	20代	537	670	1,207	109	114	223	20.30	17.01	18.48	16.93
	30代	661	700	1,361	171	192	363	25.87	27.43	26.67	19.09
	40代	646	664	1,310	232	234	466	35.91	35.24	35.57	18.37
	50代	561	577	1,138	246	248	494	43.85	42.98	43.41	15.96
	60代	337	356	693	155	166	321	45.99	46.63	46.32	9.72
	70代	307	382	689	143	186	329	46.58	48.69	47.75	9.66
	80～	210	399	609	98	125	223	46.67	31.33	36.62	8.54
	合計	3,310	3,821	7,131	1,173	1,282	2,455	35.44	33.55	34.43	100.00
12 (和田中)	10代	32	23	55	12	6	18	37.50	26.09	32.73	1.62
	20代	217	242	459	52	40	92	23.96	16.53	20.04	13.50
	30代	279	249	528	73	84	157	26.16	33.73	29.73	15.53
	40代	302	272	574	116	110	226	38.41	40.44	39.37	16.88
	50代	271	285	556	114	124	238	42.07	43.51	42.81	16.35
	60代	228	196	424	103	98	201	45.18	50.00	47.41	12.47
	70代	188	209	397	102	106	208	54.26	50.72	52.39	11.68
	80～	132	275	407	65	97	162	49.24	35.27	39.80	11.97
	合計	1,649	1,751	3,400	637	665	1,302	38.63	37.98	38.29	100.00
13 (高南中)	10代	33	27	60	11	9	20	33.33	33.33	33.33	1.10
	20代	419	460	879	81	92	173	19.33	20.00	19.68	16.14
	30代	500	482	982	142	158	300	28.40	32.78	30.55	18.03
	40代	530	517	1,047	180	204	384	33.96	39.46	36.68	19.23
	50代	406	432	838	154	196	350	37.93	45.37	41.77	15.39
	60代	320	326	646	167	158	325	52.19	48.47	50.31	11.86
	70代	258	272	530	128	147	275	49.61	54.04	51.89	9.73
	80～	168	296	464	71	110	181	42.26	37.16	39.01	8.52
	合計	2,634	2,812	5,446	934	1,074	2,008	35.46	38.19	36.87	100.00
14 (済美小)	10代	64	52	116	17	22	39	26.56	42.31	33.62	1.76
	20代	465	446	911	79	88	167	16.99	19.73	18.33	13.82
	30代	527	556	1,083	131	164	295	24.86	29.50	27.24	16.43
	40代	637	628	1,265	203	229	432	31.87	36.46	34.15	19.19
	50代	594	570	1,164	239	242	481	40.24	42.46	41.32	17.66
	60代	393	382	775	180	191	371	45.80	50.00	47.87	11.76
	70代	351	401	752	172	183	355	49.00	45.64	47.21	11.41
	80～	193	332	525	94	96	190	48.70	28.92	36.19	7.97
	合計	3,224	3,367	6,591	1,115	1,215	2,330	34.58	36.09	35.35	100.00
15 (堀ノ内東児童館)	10代	28	28	56	7	12	19	25.00	42.86	33.93	0.93
	20代	488	487	975	71	78	149	14.55	16.02	15.28	16.26
	30代	510	487	997	102	152	254	20.00	31.21	25.48	16.63
	40代	534	477	1,011	163	172	335	30.52	36.06	33.14	16.86
	50代	455	450	905	167	154	321	36.70	34.22	35.47	15.10
	60代	305	320	625	140	152	292	45.90	47.50	46.72	10.43
	70代	328	419	747	162	218	380	49.39	52.03	50.87	12.46
	80～	217	462	679	91	158	249	41.94	34.20	36.67	11.33
	合計	2,865	3,130	5,995	903	1,096	1,999	31.52	35.02	33.34	100.00

投票区	年代	当日有権者数 (人)			投票者数 (人)			投票率 (%)			有権者割 (%)
		男	女	計	男	女	計	男	女	計	
16 (堀之内小)	10代	44	59	103	17	21	38	38.64	35.59	36.89	1.61
	20代	526	530	1,056	90	131	221	17.11	24.72	20.93	16.50
	30代	609	582	1,191	171	201	372	28.08	34.54	31.23	18.61
	40代	589	591	1,180	220	240	460	37.35	40.61	38.98	18.44
	50代	517	496	1,013	244	210	454	47.20	42.34	44.82	15.83
	60代	333	355	688	161	161	322	48.35	45.35	46.80	10.75
	70代	311	374	685	164	220	384	52.73	58.82	56.06	10.70
	80～	167	316	483	77	99	176	46.11	31.33	36.44	7.55
	合計	3,096	3,303	6,399	1,144	1,283	2,427	36.95	38.84	37.93	100.00
17 (松ノ木小)	10代	33	43	76	13	8	21	39.39	18.60	27.63	2.14
	20代	232	190	422	56	51	107	24.14	26.84	25.36	11.90
	30代	290	241	531	90	97	187	31.03	40.25	35.22	14.97
	40代	353	316	669	116	132	248	32.86	41.77	37.07	18.86
	50代	376	323	699	166	150	316	44.15	46.44	45.21	19.71
	60代	187	177	364	96	89	185	51.34	50.28	50.82	10.26
	70代	175	231	406	89	116	205	50.86	50.22	50.49	11.45
	80～	134	246	380	64	78	142	47.76	31.71	37.37	10.71
	合計	1,780	1,767	3,547	690	721	1,411	38.76	40.80	39.78	100.00
18 (梅里区民集会所)	10代	16	28	44	4	11	15	25.00	39.29	34.09	1.02
	20代	307	375	682	51	76	127	16.61	20.27	18.62	15.76
	30代	368	392	760	115	133	248	31.25	33.93	32.63	17.56
	40代	425	401	826	145	142	287	34.12	35.41	34.75	19.09
	50代	341	362	703	129	150	279	37.83	41.44	39.69	16.25
	60代	219	223	442	111	111	222	50.68	49.78	50.23	10.21
	70代	229	275	504	117	138	255	51.09	50.18	50.60	11.65
	80～	114	252	366	52	87	139	45.61	34.52	37.98	8.46
	合計	2,019	2,308	4,327	724	848	1,572	35.86	36.74	36.33	100.00
19 (杉並第三小)	10代	41	31	72	15	16	31	36.59	51.61	43.06	1.10
	20代	608	608	1,216	91	92	183	14.97	15.13	15.05	18.64
	30代	703	640	1,343	162	172	334	23.04	26.88	24.87	20.59
	40代	661	540	1,201	191	178	369	28.90	32.96	30.72	18.41
	50代	501	506	1,007	183	202	385	36.53	39.92	38.23	15.44
	60代	317	317	634	139	143	282	43.85	45.11	44.48	9.72
	70代	258	331	589	128	149	277	49.61	45.02	47.03	9.03
	80～	158	303	461	64	92	156	40.51	30.36	33.84	7.07
	合計	3,247	3,276	6,523	973	1,044	2,017	29.97	31.87	30.92	100.00
20 (高円寺障害者交流館)	10代	27	26	53	9	10	19	33.33	38.46	35.85	0.90
	20代	518	575	1,093	88	125	213	16.99	21.74	19.49	18.63
	30代	700	584	1,284	176	183	359	25.14	31.34	27.96	21.89
	40代	543	560	1,103	188	207	395	34.62	36.96	35.81	18.80
	50代	466	426	892	172	186	358	36.91	43.66	40.13	15.20
	60代	251	235	486	106	115	221	42.23	48.94	45.47	8.28
	70代	250	287	537	122	148	270	48.80	51.57	50.28	9.15
	80～	130	289	419	64	102	166	49.23	35.29	39.62	7.14
	合計	2,885	2,982	5,867	925	1,076	2,001	32.06	36.08	34.11	100.00

投票区	年代	当日有権者数 (人)			投票者数 (人)			投票率 (%)			有権者割 (%)
		男	女	計	男	女	計	男	女	計	
21 (杉並第六小)	10代	55	40	95	18	18	36	32.73	45.00	37.89	1.02
	20代	751	724	1,475	140	161	301	18.64	22.24	20.41	15.86
	30代	1,069	893	1,962	267	267	534	24.98	29.90	27.22	21.10
	40代	951	821	1,772	350	344	694	36.80	41.90	39.16	19.06
	50代	729	664	1,393	294	292	586	40.33	43.98	42.07	14.98
	60代	497	472	969	247	262	509	49.70	55.51	52.53	10.42
	70代	403	507	910	210	256	466	52.11	50.49	51.21	9.79
	80～	260	462	722	107	161	268	41.15	34.85	37.12	7.77
	合計	4,715	4,583	9,298	1,633	1,761	3,394	34.63	38.42	36.50	100.00
22 (高円寺学園)	10代	40	39	79	12	14	26	30.00	35.90	32.91	1.27
	20代	576	470	1,046	80	82	162	13.89	17.45	15.49	16.86
	30代	655	510	1,165	147	146	293	22.44	28.63	25.15	18.78
	40代	676	547	1,223	200	176	376	29.59	32.18	30.74	19.71
	50代	526	484	1,010	191	182	373	36.31	37.60	36.93	16.28
	60代	336	294	630	147	140	287	43.75	47.62	45.56	10.15
	70代	257	303	560	126	154	280	49.03	50.83	50.00	9.02
	80～	164	328	492	64	105	169	39.02	32.01	34.35	7.93
	合計	3,230	2,975	6,205	967	999	1,966	29.94	33.58	31.68	100.00
23 (旧杉並第四小体育館)	10代	35	26	61	12	8	20	34.29	30.77	32.79	0.86
	20代	626	593	1,219	86	113	199	13.74	19.06	16.32	17.10
	30代	804	680	1,484	190	194	384	23.63	28.53	25.88	20.82
	40代	786	684	1,470	229	246	475	29.13	35.96	32.31	20.62
	50代	598	514	1,112	219	212	431	36.62	41.25	38.76	15.60
	60代	337	316	653	132	156	288	39.17	49.37	44.10	9.16
	70代	287	350	637	136	167	303	47.39	47.71	47.57	8.94
	80～	161	332	493	57	100	157	35.40	30.12	31.85	6.92
	合計	3,634	3,495	7,129	1,061	1,196	2,257	29.20	34.22	31.66	100.00
24 (馬橋小)	10代	34	38	72	14	16	30	41.18	42.11	41.67	0.94
	20代	684	657	1,341	98	140	238	14.33	21.31	17.75	17.57
	30代	853	689	1,542	211	215	426	24.74	31.20	27.63	20.20
	40代	796	695	1,491	267	259	526	33.54	37.27	35.28	19.53
	50代	620	496	1,116	269	223	492	43.39	44.96	44.09	14.62
	60代	358	340	698	165	180	345	46.09	52.94	49.43	9.14
	70代	357	406	763	175	213	388	49.02	52.46	50.85	9.99
	80～	206	405	611	98	144	242	47.57	35.56	39.61	8.00
	合計	3,908	3,726	7,634	1,297	1,390	2,687	33.19	37.31	35.20	100.00
25 (杉並区役所)	10代	28	31	59	12	10	22	42.86	32.26	37.29	0.90
	20代	466	508	974	115	125	240	24.68	24.61	24.64	14.93
	30代	574	610	1,184	157	214	371	27.35	35.08	31.33	18.15
	40代	595	635	1,230	220	258	478	36.97	40.63	38.86	18.85
	50代	552	551	1,103	242	245	487	43.84	44.46	44.15	16.91
	60代	389	398	787	194	213	407	49.87	53.52	51.72	12.06
	70代	306	353	659	163	201	364	53.27	56.94	55.24	10.10
	80～	184	344	528	77	118	195	41.85	34.30	36.93	8.09
	合計	3,094	3,430	6,524	1,180	1,384	2,564	38.14	40.35	39.30	100.00

投票区	年代	当日有権者数 (人)			投票者数 (人)			投票率 (%)			有権者割 (%)
		男	女	計	男	女	計	男	女	計	
26 (杉並第七小)	10代	27	40	67	9	13	22	33.33	32.50	32.84	1.04
	20代	433	501	934	78	126	204	18.01	25.15	21.84	14.53
	30代	660	648	1,308	183	228	411	27.73	35.19	31.42	20.35
	40代	636	668	1,304	236	266	502	37.11	39.82	38.50	20.29
	50代	505	546	1,051	220	257	477	43.56	47.07	45.39	16.35
	60代	300	351	651	145	182	327	48.33	51.85	50.23	10.13
	70代	273	352	625	139	174	313	50.92	49.43	50.08	9.72
	80～	176	312	488	84	101	185	47.73	32.37	37.91	7.59
	合計	3,010	3,418	6,428	1,094	1,347	2,441	36.35	39.41	37.97	100.00
27 (杉並第一小)	10代	49	50	99	19	20	39	38.78	40.00	39.39	1.30
	20代	489	593	1,082	90	113	203	18.40	19.06	18.76	14.18
	30代	732	730	1,462	226	244	470	30.87	33.42	32.15	19.16
	40代	711	716	1,427	289	297	586	40.65	41.48	41.07	18.70
	50代	666	658	1,324	301	307	608	45.20	46.66	45.92	17.35
	60代	397	391	788	200	213	413	50.38	54.48	52.41	10.32
	70代	378	448	826	203	242	445	53.70	54.02	53.87	10.82
	80～	202	422	624	110	142	252	54.46	33.65	40.38	8.18
	合計	3,624	4,008	7,632	1,438	1,578	3,016	39.68	39.37	39.52	100.00
28 (杉森中)	10代	80	80	160	32	30	62	40.00	37.50	38.75	1.89
	20代	551	608	1,159	114	141	255	20.69	23.19	22.00	13.70
	30代	703	691	1,394	209	236	445	29.73	34.15	31.92	16.48
	40代	797	784	1,581	309	350	659	38.77	44.64	41.68	18.69
	50代	753	713	1,466	329	337	666	43.69	47.27	45.43	17.33
	60代	500	462	962	250	235	485	50.00	50.87	50.42	11.37
	70代	419	545	964	239	288	527	57.04	52.84	54.67	11.39
	80～	284	491	775	135	151	286	47.54	30.75	36.90	9.16
	合計	4,087	4,374	8,461	1,617	1,768	3,385	39.56	40.42	40.01	100.00
29 (杉並第九小)	10代	44	48	92	19	19	38	43.18	39.58	41.30	1.17
	20代	506	471	977	107	108	215	21.15	22.93	22.01	12.43
	30代	661	673	1,334	208	244	452	31.47	36.26	33.88	16.98
	40代	815	765	1,580	309	321	630	37.91	41.96	39.87	20.11
	50代	699	602	1,301	301	283	584	43.06	47.01	44.89	16.56
	60代	399	451	850	189	237	426	47.37	52.55	50.12	10.82
	70代	434	536	970	232	291	523	53.46	54.29	53.92	12.35
	80～	254	499	753	115	184	299	45.28	36.87	39.71	9.58
	合計	3,812	4,045	7,857	1,480	1,687	3,167	38.82	41.71	40.31	100.00
30 (天沼小)	10代	45	48	93	15	12	27	33.33	25.00	29.03	1.22
	20代	580	572	1,152	107	155	262	18.45	27.10	22.74	15.06
	30代	726	608	1,334	206	201	407	28.37	33.06	30.51	17.44
	40代	729	623	1,352	255	244	499	34.98	39.17	36.91	17.68
	50代	696	650	1,346	307	298	605	44.11	45.85	44.95	17.60
	60代	464	434	898	237	228	465	51.08	52.53	51.78	11.74
	70代	392	411	803	210	218	428	53.57	53.04	53.30	10.50
	80～	222	449	671	107	134	241	48.20	29.84	35.92	8.77
	合計	3,854	3,795	7,649	1,444	1,490	2,934	37.47	39.26	38.36	100.00

投票区	年代	当日有権者数 (人)			投票者数 (人)			投票率 (%)			有権者割 (%)
		男	女	計	男	女	計	男	女	計	
31 (天沼区民集会所)	10代	26	29	55	8	6	14	30.77	20.69	25.45	0.85
	20代	467	526	993	88	108	196	18.84	20.53	19.74	15.41
	30代	659	611	1,270	195	210	405	29.59	34.37	31.89	19.71
	40代	641	675	1,316	234	257	491	36.51	38.07	37.31	20.43
	50代	499	490	989	193	203	396	38.68	41.43	40.04	15.35
	60代	329	348	677	153	166	319	46.50	47.70	47.12	10.51
	70代	275	380	655	126	185	311	45.82	48.68	47.48	10.17
	80～	146	341	487	60	104	164	41.10	30.50	33.68	7.56
	合計	3,042	3,400	6,442	1,057	1,239	2,296	34.75	36.44	35.64	100.00
32 (天沼中)	10代	66	58	124	30	21	51	45.45	36.21	41.13	1.61
	20代	486	542	1,028	117	142	259	24.07	26.20	25.19	13.32
	30代	632	670	1,302	200	246	446	31.65	36.72	34.25	16.87
	40代	715	728	1,443	289	343	632	40.42	47.12	43.80	18.70
	50代	644	649	1,293	308	328	636	47.83	50.54	49.19	16.75
	60代	403	478	881	200	249	449	49.63	52.09	50.96	11.41
	70代	387	456	843	223	241	464	57.62	52.85	55.04	10.92
	80～	290	514	804	110	153	263	37.93	29.77	32.71	10.42
	合計	3,623	4,095	7,718	1,477	1,723	3,200	40.77	42.08	41.46	100.00
33 (東田小)	10代	75	47	122	24	13	37	32.00	27.66	30.33	1.77
	20代	420	412	832	86	90	176	20.48	21.84	21.15	12.06
	30代	513	538	1,051	166	174	340	32.36	32.34	32.35	15.24
	40代	680	652	1,332	262	283	545	38.53	43.40	40.92	19.32
	50代	630	561	1,191	257	259	516	40.79	46.17	43.32	17.27
	60代	428	438	866	222	234	456	51.87	53.42	52.66	12.56
	70代	356	442	798	170	237	407	47.75	53.62	51.00	11.57
	80～	250	454	704	118	144	262	47.20	31.72	37.22	10.21
	合計	3,352	3,544	6,896	1,305	1,434	2,739	38.93	40.46	39.72	100.00
34 (東田中)	10代	56	55	111	19	23	42	33.93	41.82	37.84	1.51
	20代	433	466	899	109	130	239	25.17	27.90	26.59	12.23
	30代	639	666	1,305	206	247	453	32.24	37.09	34.71	17.75
	40代	719	750	1,469	293	328	621	40.75	43.73	42.27	19.98
	50代	605	652	1,257	277	333	610	45.79	51.07	48.53	17.10
	60代	425	439	864	227	268	495	53.41	61.05	57.29	11.75
	70代	365	406	771	216	251	467	59.18	61.82	60.57	10.49
	80～	245	431	676	115	147	262	46.94	34.11	38.76	9.19
	合計	3,487	3,865	7,352	1,462	1,727	3,189	41.93	44.68	43.38	100.00
35 (荻窪体育館)	10代	70	81	151	25	30	55	35.71	37.04	36.42	1.84
	20代	507	549	1,056	117	151	268	23.08	27.50	25.38	12.86
	30代	663	702	1,365	218	293	511	32.88	41.74	37.44	16.62
	40代	732	781	1,513	303	358	661	41.39	45.84	43.69	18.42
	50代	728	773	1,501	348	412	760	47.80	53.30	50.63	18.28
	60代	492	490	982	260	273	533	52.85	55.71	54.28	11.96
	70代	388	504	892	232	276	508	59.79	54.76	56.95	10.86
	80～	254	499	753	108	183	291	42.52	36.67	38.65	9.17
	合計	3,834	4,379	8,213	1,611	1,976	3,587	42.02	45.12	43.67	100.00

投票区	年代	当日有権者数 (人)			投票者数 (人)			投票率 (%)			有権者割 (%)
		男	女	計	男	女	計	男	女	計	
36 (杉並第二小)	10代	70	57	127	29	26	55	41.43	45.61	43.31	2.33
	20代	333	353	686	78	109	187	23.42	30.88	27.26	12.61
	30代	384	385	769	126	147	273	32.81	38.18	35.50	14.13
	40代	466	509	975	183	213	396	39.27	41.85	40.62	17.92
	50代	547	532	1,079	257	246	503	46.98	46.24	46.62	19.83
	60代	369	338	707	186	194	380	50.41	57.40	53.75	12.99
	70代	284	316	600	168	168	336	59.15	53.16	56.00	11.03
	80～	169	329	498	73	101	174	43.20	30.70	34.94	9.15
	合計	2,622	2,819	5,441	1,100	1,204	2,304	41.95	42.71	42.35	100.00
37 (西田小)	10代	61	55	116	18	15	33	29.51	27.27	28.45	1.76
	20代	363	379	742	89	105	194	24.52	27.70	26.15	11.24
	30代	543	583	1,126	188	237	425	34.62	40.65	37.74	17.05
	40代	672	632	1,304	279	256	535	41.52	40.51	41.03	19.75
	50代	582	556	1,138	261	282	543	44.85	50.72	47.72	17.23
	60代	362	373	735	175	178	353	48.34	47.72	48.03	11.13
	70代	353	432	785	182	231	413	51.56	53.47	52.61	11.89
	80～	212	446	658	97	145	242	45.75	32.51	36.78	9.96
	合計	3,148	3,456	6,604	1,289	1,449	2,738	40.95	41.93	41.46	100.00
38 (松溪中)	10代	44	28	72	14	15	29	31.82	53.57	40.28	1.53
	20代	311	334	645	72	82	154	23.15	24.55	23.88	13.68
	30代	412	400	812	143	146	289	34.71	36.50	35.59	17.23
	40代	395	448	843	163	195	358	41.27	43.53	42.47	17.88
	50代	363	409	772	169	203	372	46.56	49.63	48.19	16.38
	60代	269	306	575	150	148	298	55.76	48.37	51.83	12.20
	70代	234	303	537	139	156	295	59.40	51.49	54.93	11.39
	80～	163	295	458	86	106	192	52.76	35.93	41.92	9.72
	合計	2,191	2,523	4,714	936	1,051	1,987	42.72	41.66	42.15	100.00
39 (桃井第二小)	10代	48	35	83	16	13	29	33.33	37.14	34.94	0.90
	20代	546	665	1,211	118	159	277	21.61	23.91	22.87	13.14
	30代	899	948	1,847	284	313	597	31.59	33.02	32.32	20.05
	40代	815	975	1,790	319	401	720	39.14	41.13	40.22	19.43
	50代	738	881	1,619	330	411	741	44.72	46.65	45.77	17.57
	60代	469	568	1,037	236	267	503	50.32	47.01	48.51	11.26
	70代	401	523	924	208	270	478	51.87	51.63	51.73	10.03
	80～	237	465	702	103	157	260	43.46	33.76	37.04	7.62
	合計	4,153	5,060	9,213	1,614	1,991	3,605	38.86	39.35	39.13	100.00
40 (神明中)	10代	94	75	169	35	29	64	37.23	38.67	37.87	1.77
	20代	614	652	1,266	133	191	324	21.66	29.29	25.59	13.25
	30代	765	821	1,586	252	313	565	32.94	38.12	35.62	16.60
	40代	825	922	1,747	343	393	736	41.58	42.62	42.13	18.29
	50代	837	917	1,754	364	442	806	43.49	48.20	45.95	18.36
	60代	570	569	1,139	300	310	610	52.63	54.48	53.56	11.92
	70代	467	536	1,003	247	281	528	52.89	52.43	52.64	10.50
	80～	314	576	890	140	188	328	44.59	32.64	36.85	9.32
	合計	4,486	5,068	9,554	1,814	2,147	3,961	40.44	42.36	41.46	100.00

投票区	年代	当日有権者数 (人)			投票者数 (人)			投票率 (%)			有権者割 (%)
		男	女	計	男	女	計	男	女	計	
41 (高井戸第四小)	10代	43	46	89	18	18	36	41.86	39.13	40.45	1.17
	20代	499	669	1,168	96	156	252	19.24	23.32	21.58	15.36
	30代	593	720	1,313	211	273	484	35.58	37.92	36.86	17.26
	40代	670	851	1,521	269	388	657	40.15	45.59	43.20	20.00
	50代	610	748	1,358	281	364	645	46.07	48.66	47.50	17.85
	60代	385	433	818	203	222	425	52.73	51.27	51.96	10.75
	70代	337	402	739	182	202	384	54.01	50.25	51.96	9.72
	80～	185	415	600	90	122	212	48.65	29.40	35.33	7.89
	合計	3,322	4,284	7,606	1,350	1,745	3,095	40.64	40.73	40.69	100.00
42 (上荻会館)	10代	39	46	85	21	13	34	53.85	28.26	40.00	1.24
	20代	583	534	1,117	106	147	253	18.18	27.53	22.65	16.27
	30代	625	627	1,252	202	230	432	32.32	36.68	34.50	18.23
	40代	575	546	1,121	233	222	455	40.52	40.66	40.59	16.32
	50代	565	631	1,196	266	316	582	47.08	50.08	48.66	17.42
	60代	396	378	774	220	198	418	55.56	52.38	54.01	11.27
	70代	339	402	741	169	204	373	49.85	50.75	50.34	10.79
	80～	210	371	581	96	121	217	45.71	32.61	37.35	8.46
	合計	3,332	3,535	6,867	1,313	1,451	2,764	39.41	41.05	40.25	100.00
43 (桃井第三小)	10代	69	72	141	28	35	63	40.58	48.61	44.68	1.45
	20代	486	698	1,184	108	208	316	22.22	29.80	26.69	12.18
	30代	736	876	1,612	289	369	658	39.27	42.12	40.82	16.59
	40代	913	1,032	1,945	391	516	907	42.83	50.00	46.63	20.01
	50代	847	961	1,808	396	493	889	46.75	51.30	49.17	18.60
	60代	586	618	1,204	301	342	643	51.37	55.34	53.41	12.39
	70代	488	535	1,023	251	286	537	51.43	53.46	52.49	10.53
	80～	263	538	801	109	185	294	41.44	34.39	36.70	8.24
	合計	4,388	5,330	9,718	1,873	2,434	4,307	42.68	45.67	44.32	100.00
44 (沓掛小)	10代	44	50	94	17	23	40	38.64	46.00	42.55	1.74
	20代	362	323	685	71	90	161	19.61	27.86	23.50	12.71
	30代	438	411	849	154	139	293	35.16	33.82	34.51	15.75
	40代	483	475	958	190	213	403	39.34	44.84	42.07	17.77
	50代	428	435	863	198	213	411	46.26	48.97	47.62	16.01
	60代	358	325	683	166	151	317	46.37	46.46	46.41	12.67
	70代	301	327	628	146	171	317	48.50	52.29	50.48	11.65
	80～	194	437	631	84	119	203	43.30	27.23	32.17	11.70
	合計	2,608	2,783	5,391	1,026	1,119	2,145	39.34	40.21	39.79	100.00
45 (東原中)	10代	62	63	125	19	21	40	30.65	33.33	32.00	2.08
	20代	403	403	806	74	86	160	18.36	21.34	19.85	13.42
	30代	508	499	1,007	130	147	277	25.59	29.46	27.51	16.77
	40代	586	559	1,145	200	223	423	34.13	39.89	36.94	19.06
	50代	524	501	1,025	231	219	450	44.08	43.71	43.90	17.07
	60代	345	342	687	183	165	348	53.04	48.25	50.66	11.44
	70代	300	391	691	151	196	347	50.33	50.13	50.22	11.51
	80～	199	321	520	87	100	187	43.72	31.15	35.96	8.66
	合計	2,927	3,079	6,006	1,075	1,157	2,232	36.73	37.58	37.16	100.00

投票区	年代	当日有権者数 (人)			投票者数 (人)			投票率 (%)			有権者割 (%)
		男	女	計	男	女	計	男	女	計	
46 (桃井第五小)	10代	91	66	157	23	22	45	25.27	33.33	28.66	1.77
	20代	593	689	1,282	110	135	245	18.55	19.59	19.11	14.46
	30代	720	788	1,508	199	259	458	27.64	32.87	30.37	17.01
	40代	817	793	1,610	304	297	601	37.21	37.45	37.33	18.16
	50代	702	744	1,446	298	321	619	42.45	43.15	42.81	16.31
	60代	563	554	1,117	259	267	526	46.00	48.19	47.09	12.60
	70代	425	511	936	220	275	495	51.76	53.82	52.88	10.56
	80～	270	538	808	117	154	271	43.33	28.62	33.54	9.12
	合計	4,181	4,683	8,864	1,530	1,730	3,260	36.59	36.94	36.78	100.00
47 (八成新小)	10代	82	69	151	23	16	39	28.05	23.19	25.83	1.59
	20代	671	864	1,535	111	162	273	16.54	18.75	17.79	16.13
	30代	828	888	1,716	206	260	466	24.88	29.28	27.16	18.03
	40代	806	837	1,643	251	297	548	31.14	35.48	33.35	17.27
	50代	787	747	1,534	291	285	576	36.98	38.15	37.55	16.12
	60代	508	517	1,025	201	256	457	39.57	49.52	44.59	10.77
	70代	475	553	1,028	217	268	485	45.68	48.46	47.18	10.80
	80～	295	588	883	113	170	283	38.31	28.91	32.05	9.28
	合計	4,452	5,063	9,515	1,413	1,714	3,127	31.74	33.85	32.86	100.00
48 (四宮小)	10代	95	68	163	27	27	54	28.42	39.71	33.13	2.00
	20代	501	554	1,055	109	156	265	21.76	28.16	25.12	12.97
	30代	608	641	1,249	213	228	441	35.03	35.57	35.31	15.35
	40代	764	767	1,531	276	314	590	36.13	40.94	38.54	18.82
	50代	760	811	1,571	329	371	700	43.29	45.75	44.56	19.31
	60代	539	519	1,058	255	255	510	47.31	49.13	48.20	13.01
	70代	388	459	847	214	236	450	55.15	51.42	53.13	10.41
	80～	230	431	661	91	114	205	39.57	26.45	31.01	8.13
	合計	3,885	4,250	8,135	1,514	1,701	3,215	38.97	40.02	39.52	100.00
49 (三谷小)	10代	131	119	250	48	47	95	36.64	39.50	38.00	2.53
	20代	591	647	1,238	130	153	283	22.00	23.65	22.86	12.53
	30代	703	754	1,457	220	283	503	31.29	37.53	34.52	14.75
	40代	926	918	1,844	380	384	764	41.04	41.83	41.43	18.66
	50代	925	913	1,838	399	412	811	43.14	45.13	44.12	18.60
	60代	638	629	1,267	318	322	640	49.84	51.19	50.51	12.82
	70代	489	612	1,101	273	306	579	55.83	50.00	52.59	11.14
	80～	316	570	886	147	166	313	46.52	29.12	35.33	8.97
	合計	4,719	5,162	9,881	1,915	2,073	3,988	40.58	40.16	40.36	100.00
50 (桃井第四小)	10代	78	83	161	22	27	49	28.21	32.53	30.43	2.28
	20代	341	436	777	81	125	206	23.75	28.67	26.51	11.00
	30代	454	477	931	160	180	340	35.24	37.74	36.52	13.18
	40代	592	653	1,245	242	289	531	40.88	44.26	42.65	17.62
	50代	642	678	1,320	287	314	601	44.70	46.31	45.53	18.68
	60代	482	497	979	211	236	447	43.78	47.48	45.66	13.86
	70代	394	482	876	210	240	450	53.30	49.79	51.37	12.40
	80～	285	491	776	115	126	241	40.35	25.66	31.06	10.98
	合計	3,268	3,797	7,065	1,213	1,411	2,624	37.12	37.16	37.14	100.00

投票区	年代	当日有権者数 (人)			投票者数 (人)			投票率 (%)			有権者割 (%)
		男	女	計	男	女	計	男	女	計	
51 (桃井第一小)	10代	57	53	110	21	24	45	36.84	45.28	40.91	2.06
	20代	323	373	696	68	93	161	21.05	24.93	23.13	13.01
	30代	410	404	814	135	152	287	32.93	37.62	35.26	15.21
	40代	532	527	1,059	201	215	416	37.78	40.80	39.28	19.79
	50代	483	463	946	211	222	433	43.69	47.95	45.77	17.68
	60代	280	301	581	130	158	288	46.43	52.49	49.57	10.86
	70代	261	344	605	136	176	312	52.11	51.16	51.57	11.31
	80～	172	368	540	75	115	190	43.60	31.25	35.19	10.09
	合計	2,518	2,833	5,351	902	1,040	1,942	35.82	36.71	36.29	100.00
52 (荻窪中)	10代	69	72	141	26	25	51	37.68	34.72	36.17	1.48
	20代	561	700	1,261	120	183	303	21.39	26.14	24.03	13.28
	30代	696	773	1,469	236	313	549	33.91	40.49	37.37	15.47
	40代	884	935	1,819	372	453	825	42.08	48.45	45.35	19.16
	50代	831	873	1,704	392	444	836	47.17	50.86	49.06	17.95
	60代	599	606	1,205	297	325	622	49.58	53.63	51.62	12.69
	70代	493	584	1,077	283	301	584	57.40	51.54	54.22	11.34
	80～	297	522	819	134	165	299	45.12	31.61	36.51	8.63
	合計	4,430	5,065	9,495	1,860	2,209	4,069	41.99	43.61	42.85	100.00
53 (松庵小)	10代	71	83	154	28	32	60	39.44	38.55	38.96	1.74
	20代	579	671	1,250	123	160	283	21.24	23.85	22.64	14.12
	30代	630	727	1,357	212	286	498	33.65	39.34	36.70	15.33
	40代	740	904	1,644	305	393	698	41.22	43.47	42.46	18.57
	50代	785	889	1,674	348	426	774	44.33	47.92	46.24	18.91
	60代	488	526	1,014	232	263	495	47.54	50.00	48.82	11.46
	70代	431	530	961	229	273	502	53.13	51.51	52.24	10.86
	80～	289	508	797	113	137	250	39.10	26.97	31.37	9.00
	合計	4,013	4,838	8,851	1,590	1,970	3,560	39.62	40.72	40.22	100.00
54 (西宮中)	10代	76	74	150	20	31	51	26.32	41.89	34.00	2.13
	20代	504	522	1,026	103	119	222	20.44	22.80	21.64	14.55
	30代	501	515	1,016	149	180	329	29.74	34.95	32.38	14.41
	40代	616	679	1,295	229	271	500	37.18	39.91	38.61	18.37
	50代	705	703	1,408	323	306	629	45.82	43.53	44.67	19.97
	60代	411	402	813	185	206	391	45.01	51.24	48.09	11.53
	70代	329	364	693	170	190	360	51.67	52.20	51.95	9.83
	80～	229	420	649	106	131	237	46.29	31.19	36.52	9.21
	合計	3,371	3,679	7,050	1,285	1,434	2,719	38.12	38.98	38.57	100.00
55 (宮前中)	10代	112	96	208	30	31	61	26.79	32.29	29.33	2.04
	20代	649	631	1,280	149	156	305	22.96	24.72	23.83	12.58
	30代	732	832	1,564	211	287	498	28.83	34.50	31.84	15.37
	40代	896	928	1,824	331	382	713	36.94	41.16	39.09	17.92
	50代	909	944	1,853	404	422	826	44.44	44.70	44.58	18.21
	60代	625	693	1,318	307	357	664	49.12	51.52	50.38	12.95
	70代	552	625	1,177	299	328	627	54.17	52.48	53.27	11.57
	80～	338	615	953	140	188	328	41.42	30.57	34.42	9.36
	合計	4,813	5,364	10,177	1,871	2,151	4,022	38.87	40.10	39.52	100.00

投票区	年代	当日有権者数 (人)			投票者数 (人)			投票率 (%)			有権者割 (%)
		男	女	計	男	女	計	男	女	計	
56 (高井戸第二小)	10代	64	51	115	22	15	37	34.38	29.41	32.17	2.01
	20代	388	446	834	74	81	155	19.07	18.16	18.59	14.61
	30代	364	434	798	99	137	236	27.20	31.57	29.57	13.98
	40代	464	521	985	195	211	406	42.03	40.50	41.22	17.26
	50代	482	566	1,048	218	256	474	45.23	45.23	45.23	18.36
	60代	340	366	706	165	174	339	48.53	47.54	48.02	12.37
	70代	313	369	682	159	180	339	50.80	48.78	49.71	11.95
	80～	180	360	540	74	117	191	41.11	32.50	35.37	9.46
	合計	2,595	3,113	5,708	1,006	1,171	2,177	38.77	37.62	38.14	100.00
57 (久我山会館)	10代	45	48	93	12	17	29	26.67	35.42	31.18	1.26
	20代	499	556	1,055	97	122	219	19.44	21.94	20.76	14.29
	30代	479	564	1,043	155	203	358	32.36	35.99	34.32	14.13
	40代	588	596	1,184	215	242	457	36.56	40.60	38.60	16.04
	50代	573	693	1,266	264	316	580	46.07	45.60	45.81	17.15
	60代	441	490	931	213	268	481	48.30	54.69	51.66	12.61
	70代	424	519	943	228	249	477	53.77	47.98	50.58	12.77
	80～	306	561	867	123	188	311	40.20	33.51	35.87	11.74
	合計	3,355	4,027	7,382	1,307	1,605	2,912	38.96	39.86	39.45	100.00
58 (高井戸小)	10代	62	58	120	21	20	41	33.87	34.48	34.17	1.68
	20代	398	397	795	68	88	156	17.09	22.17	19.62	11.11
	30代	423	449	872	123	161	284	29.08	35.86	32.57	12.18
	40代	513	558	1,071	193	226	419	37.62	40.50	39.12	14.96
	50代	504	588	1,092	207	250	457	41.07	42.52	41.85	15.26
	60代	383	420	803	194	219	413	50.65	52.14	51.43	11.22
	70代	388	612	1,000	205	304	509	52.84	49.67	50.90	13.97
	80～	347	1,058	1,405	135	315	450	38.90	29.77	32.03	19.63
	合計	3,018	4,140	7,158	1,146	1,583	2,729	37.97	38.24	38.13	100.00
59 (高井戸地域区民センター)	10代	85	111	196	23	33	56	27.06	29.73	28.57	1.95
	20代	593	708	1,301	131	157	288	22.09	22.18	22.14	12.93
	30代	764	857	1,621	227	290	517	29.71	33.84	31.89	16.12
	40代	911	984	1,895	345	376	721	37.87	38.21	38.05	18.84
	50代	830	949	1,779	343	397	740	41.33	41.83	41.60	17.69
	60代	618	649	1,267	305	318	623	49.35	49.00	49.17	12.60
	70代	491	629	1,120	249	312	561	50.71	49.60	50.09	11.14
	80～	296	583	879	116	172	288	39.19	29.50	32.76	8.74
	合計	4,588	5,470	10,058	1,739	2,055	3,794	37.90	37.57	37.72	100.00
60 (高井戸東小)	10代	92	91	183	23	24	47	25.00	26.37	25.68	1.92
	20代	620	697	1,317	94	127	221	15.16	18.22	16.78	13.81
	30代	663	673	1,336	158	191	349	23.83	28.38	26.12	14.01
	40代	754	839	1,593	236	275	511	31.30	32.78	32.08	16.70
	50代	845	910	1,755	304	349	653	35.98	38.35	37.21	18.40
	60代	650	663	1,313	304	310	614	46.77	46.76	46.76	13.76
	70代	477	629	1,106	240	315	555	50.31	50.08	50.18	11.59
	80～	357	579	936	143	157	300	40.06	27.12	32.05	9.81
	合計	4,458	5,081	9,539	1,502	1,748	3,250	33.69	34.40	34.07	100.00

投票区	年代	当日有権者数 (人)			投票者数 (人)			投票率 (%)			有権者割 (%)
		男	女	計	男	女	計	男	女	計	
61 (富士見丘小)	10代	42	46	88	19	12	31	45.24	26.09	35.23	2.09
	20代	276	332	608	49	69	118	17.75	20.78	19.41	14.45
	30代	329	346	675	98	114	212	29.79	32.95	31.41	16.04
	40代	359	395	754	138	153	291	38.44	38.73	38.59	17.92
	50代	393	366	759	149	157	306	37.91	42.90	40.32	18.04
	60代	224	236	460	98	98	196	43.75	41.53	42.61	10.93
	70代	221	248	469	110	124	234	49.77	50.00	49.89	11.15
	80～	123	271	394	47	81	128	38.21	29.89	32.49	9.37
	合計	1,967	2,240	4,207	708	808	1,516	35.99	36.07	36.04	100.00
62 (久我山小)	10代	53	53	106	16	9	25	30.19	16.98	23.58	1.96
	20代	324	393	717	75	104	179	23.15	26.46	24.97	13.25
	30代	414	506	920	125	170	295	30.19	33.60	32.07	17.00
	40代	422	494	916	179	215	394	42.42	43.52	43.01	16.93
	50代	452	474	926	201	215	416	44.47	45.36	44.92	17.11
	60代	304	374	678	150	163	313	49.34	43.58	46.17	12.53
	70代	455	693	1,148	220	310	530	48.35	44.73	46.17	21.22
	80～	156	324	480	72	111	183	46.15	34.26	38.13	8.87
	合計	2,424	2,987	5,411	966	1,186	2,152	39.85	39.71	39.77	100.00
63 (泉南中)	10代	10	29	39	2	8	10	20.00	27.59	25.64	0.98
	20代	281	334	615	45	54	99	16.01	16.17	16.10	15.46
	30代	360	405	765	84	101	185	23.33	24.94	24.18	19.24
	40代	372	406	778	117	133	250	31.45	32.76	32.13	19.56
	50代	292	317	609	115	118	233	39.38	37.22	38.26	15.31
	60代	177	205	382	75	91	166	42.37	44.39	43.46	9.61
	70代	190	242	432	89	121	210	46.84	50.00	48.61	10.86
	80～	118	239	357	47	75	122	39.83	31.38	34.17	8.98
	合計	1,800	2,177	3,977	574	701	1,275	31.89	32.20	32.06	100.00
64 (上高井戸区民集会所)	10代	25	33	58	4	4	8	16.00	12.12	13.79	1.25
	20代	363	534	897	43	50	93	11.85	9.36	10.37	19.28
	30代	418	519	937	85	109	194	20.33	21.00	20.70	20.14
	40代	367	453	820	86	122	208	23.43	26.93	25.37	17.63
	50代	382	400	782	119	123	242	31.15	30.75	30.95	16.81
	60代	216	228	444	91	86	177	42.13	37.72	39.86	9.54
	70代	181	247	428	80	110	190	44.20	44.53	44.39	9.20
	80～	111	175	286	43	49	92	38.74	28.00	32.17	6.15
	合計	2,063	2,589	4,652	551	653	1,204	26.71	25.22	25.88	100.00
65 (四宮森児童館)	10代	47	32	79	17	14	31	36.17	43.75	39.24	1.52
	20代	357	383	740	54	72	126	15.13	18.80	17.03	14.26
	30代	413	388	801	100	119	219	24.21	30.67	27.34	15.44
	40代	483	476	959	157	181	338	32.51	38.03	35.25	18.48
	50代	440	406	846	167	159	326	37.95	39.16	38.53	16.30
	60代	335	302	637	133	141	274	39.70	46.69	43.01	12.28
	70代	288	334	622	125	171	296	43.40	51.20	47.59	11.99
	80～	180	325	505	77	91	168	42.78	28.00	33.27	9.73
	合計	2,543	2,646	5,189	830	948	1,778	32.64	35.83	34.26	100.00

投票区	年代	当日有権者数 (人)			投票者数 (人)			投票率 (%)			有権者割 (%)
		男	女	計	男	女	計	男	女	計	
66 (西荻地区民センター)	10代	55	50	105	20	24	44	36.36	48.00	41.90	1.88
	20代	301	309	610	66	95	161	21.93	30.74	26.39	10.94
	30代	396	404	800	141	152	293	35.61	37.62	36.63	14.35
	40代	474	496	970	199	212	411	41.98	42.74	42.37	17.40
	50代	527	612	1,139	271	295	566	51.42	48.20	49.69	20.43
	60代	349	371	720	175	201	376	50.14	54.18	52.22	12.91
	70代	273	380	653	157	223	380	57.51	58.68	58.19	11.71
	80～	212	367	579	89	122	211	41.98	33.24	36.44	10.38
	合計	2,587	2,989	5,576	1,118	1,324	2,442	43.22	44.30	43.79	100.00
67 (グランドメゾン杉並シーズン)	10代	33	34	67	15	13	28	45.45	38.24	41.79	4.66
	20代	49	56	105	13	18	31	26.53	32.14	29.52	7.31
	30代	53	63	116	26	31	57	49.06	49.21	49.14	8.07
	40代	177	228	405	92	106	198	51.98	46.49	48.89	28.18
	50代	209	207	416	104	107	211	49.76	51.69	50.72	28.95
	60代	86	80	166	55	54	109	63.95	67.50	65.66	11.55
	70代	54	61	115	30	34	64	55.56	55.74	55.65	8.00
	80～	22	25	47	13	12	25	59.09	48.00	53.19	3.27
	合計	683	754	1,437	348	375	723	50.95	49.73	50.31	100.00

4 点字投票

選挙別	総数
杉並区長選挙	31
杉並区議会議員 補欠選挙	31

5 代理投票

選挙別	総数	投票日当日投票所 における代理投票	期日前投票所 における代理投票	不在者投票の 代理投票
杉並区長選挙	245	52	50	143
杉並区議会議員 補欠選挙	245	51	50	143

6 仮投票

全投票区において、仮投票はありません。

7 期日前投票・不在者投票

(1) 期日前投票所別、日付別投票者数

投票所		月日	6月13日 (月)	6月14日 (火)	6月15日 (水)	6月16日 (木)	6月17日 (金)	6月18日 (土)	計
杉並区役所	区長		970	964	1,350	1,787	2,290	3,184	10,545
	区議補		970	964	1,350	1,787	2,289	3,182	10,542
阿佐谷地域 区民センター	区長		259	227	361	524	700	1,211	3,282
	区議補		259	227	361	524	700	1,211	3,282
井草地域 区民センター	区長		252	223	372	627	750	1,304	3,528
	区議補		252	223	372	627	750	1,304	3,528
永福和泉地域 区民センター	区長		265	290	426	702	777	1,282	3,742
	区議補		265	290	425	702	777	1,282	3,741
荻窪地域 区民センター	区長		193	167	285	525	661	1,054	2,885
	区議補		193	168	284	525	661	1,054	2,885
和田 区民集会所	区長		176	118	149	334	384	631	1,792
	区議補		176	118	149	334	384	631	1,792
高井戸地域 区民センター	区長		277	264	437	603	905	1,299	3,785
	区議補		275	264	437	603	904	1,298	3,781
西荻地域 区民センター	区長		328	298	513	855	979	1,692	4,665
	区議補		328	298	511	855	978	1,689	4,659
旧西荻北 児童館	区長		220	175	305	524	642	1,217	3,083
	区議補		219	175	305	524	642	1,217	3,082
天沼 区民集会所	区長		173	173	281	457	504	969	2,557
	区議補		173	173	281	457	504	969	2,557
方南 区民集会所	区長		138	121	186	320	349	685	1,799
	区議補		138	121	186	320	349	685	1,799
久我山会館	区長		203	173	373	459	559	946	2,713
	区議補		203	172	373	459	559	946	2,712
浜田山会館	区長		226	196	385	656	873	1,401	3,737
	区議補		226	195	385	656	873	1,400	3,735
高円寺北 区民集会所	区長		240	194	313	507	638	1,150	3,042
	区議補		240	194	312	508	638	1,150	3,042
総計	区長		3,920	3,583	5,736	8,880	11,011	18,025	51,155
	区議補		3,917	3,582	5,731	8,881	11,008	18,018	51,137

(2) 不在者投票管理者別投票者数

管理者別	選挙別	杉並区長選挙	杉並区議会議員 補欠選挙
	杉並区選挙管理委員会委員長に対してなしたもの		0
業務地・旅行地又は居住地等の区市町村選挙管理委員会委員長に対してなしたもの		50	49
船長及び特定国外派遣組織の長に対してなしたもの		0	0
病院院長、老人ホームの長又は国立療養所所長に対してなしたもの		802	791
身体障害者更正援護施設、保護施設又は労災リハビリテーション作業所の長に対してなしたもの		5	5
刑事施設の長に対してなしたもの		0	0
少年院の長又は婦人補導院の長に対してなしたもの		0	0
郵便等による不在者投票		53	52
特例郵便等投票制度による不在者投票		0	0
計		910	897

(3) 不在者投票場所別日計表

	杉並区役所		その他の不在者投票場所	
	区長	区議補	区長	区議補
6月13日(月)	0	0	0	0
6月14日(火)	0	0	0	0
6月15日(水)	0	0	0	0
6月16日(木)	99	98	0	0
6月17日(金)	515	506	0	0
6月18日(土)	286	283	0	0
6月19日(日)	10	10	0	0
合計	910	897	0	0

(4) 不在者投票の受理・不受理

選挙区分	総数	投票管理者において受理と決定し、かつ拒否の決定をしなかったもの	投票管理者において不受理又は拒否と決定したもの		
			開票管理者において受理と決定したもの	開票管理者において不受理と決定したもの	計
杉並区長選挙	910	0	0	0	0
杉並区議会議員 補欠選挙	897	0	0	0	0

(5) 不在者投票指定施設一覧

番	種別	施設等の名称	所在地
病 院			
1	病院	医療法人社団 愛宝会 浜田山病院	浜田山4-1-8
2	病院	救世軍ブース記念病院	和田1-40-5
3	病院	医療法人社団 静山会 清川病院	阿佐谷南2-31-12
4	病院	社会医療法人 河北医療財団 河北総合病院	阿佐谷北1-7-3
5	病院	医療法人財団 アドベンチスト会 東京衛生アベンチスト病院	天沼3-17-3
6	病院	医療法人社団 三成会 河北前田病院	本天沼1-2-1
7	病院	一般社団法人 衛生文化協会 城西病院	上荻2-42-11
8	病院	医療法人社団 哺育会 杉並リハビリテーション病院	西荻北2-5-5
9	病院	医療法人財団 荻窪病院	今川3-1-24
10	病院	社会福祉法人 浴風会 浴風会病院	高井戸西1-12-1
11	病院	社会医療法人 河北医療財団 河北リハビリテーション病院	堀ノ内1-9-27
12	病院	社会医療法人 河北医療財団 河北総合病院分院	阿佐谷北1-6-20
13	介護老人保健施設	医療法人社団 松永会 介護老人保健施設 ウェルファー	堀ノ内1-6-6
14	老人保健施設	社会福祉法人 救世軍社会事業団 ブース記念 老人保健施設 グレイス	和田1-40-15
15	介護老人保健施設	社会医療法人 河北医療財団 介護老人保健施設 シーダ・ウォーク	桃井3-4-9
16	病院	医療法人社団 回心会 ロイヤル病院	下高井戸4-6-2
17	病院	医療法人社団 杏順会 越川病院	上井草4-4-5
18	病院	立正佼成会附属 佼成病院	和田2-25-1
19	病院	医療法人社団 東京医心会 ニューハート・ワタナベ国際病院	浜田山3-19-11
20	介護老人保健施設	社会福祉法人 浴風会 介護老人保健施設 老健くぬぎ	高井戸西1-12-1
老 人 ホ ー ム			
21	養護老人ホーム	社会福祉法人 浴風会 養護老人ホーム 浴風園	高井戸西1-12-1
22	特別養護老人ホーム	社会福祉法人 浴風会 特別養護老人ホーム 南陽園	高井戸西1-12-1
23	特別養護老人ホーム	社会福祉法人 浴風会 特別養護老人ホーム 第二南陽園	高井戸西1-12-1
24	特別養護老人ホーム	社会福祉法人 浴風会 特別養護老人ホーム 第三南陽園	高井戸西1-12-1
25	軽費老人ホーム	社会福祉法人 浴風会 軽費老人ホーム 浴風会松風園	高井戸西1-12-1
26	軽費老人ホーム	社会福祉法人 浴風会 軽費老人ホーム 浴風会ケアハウス	高井戸西1-12-1
27	特別養護老人ホーム	社会福祉法人 サンプレス 特別養護老人ホーム 上井草園	上井草3-33-10
28	特別養護老人ホーム	社会福祉法人 杉樹会 特別養護老人ホーム さんじゅ阿佐谷	阿佐谷北1-2-1
29	特別養護老人ホーム	社会福祉法人 杉樹会 特別養護老人ホーム さんじゅ久我山	久我山3-47-16
30	特別養護老人ホーム	社会福祉法人 奉優会 特別養護老人ホーム 沓樹ホーム	本天沼3-34-28
31	特別養護老人ホーム	社会福祉法人 真松之会 特別養護老人ホーム 和田堀ホーム	和田2-27-8
32	有料老人ホーム	株式会社 東急イーライフデザイン 有料老人ホーム ライフニクス高井戸	高井戸東4-12-31
33	有料老人ホーム	株式会社 生活科学運営 介護付有料老人ホーム ライフ&シニアハウス井草	井草4-6-20
34	軽費老人ホーム	株式会社 ベネッセスタイルケア 軽費老人ホーム(ケアハウス) ベネッセケアハウス今川	今川2-5-18
35	有料老人ホーム	株式会社 ベネッセスタイルケア 有料老人ホーム アリア久我山	宮前4-30-3
36	特別養護老人ホーム	社会福祉法人 正吉福祉会 特別養護老人ホーム すぎなみ正吉苑	清水2-15-24
37	有料老人ホーム	株式会社 ライフコミュニティ 介護付有料老人ホーム ライフコミュニティ杉並松庵	松庵2-22-28
38	有料老人ホーム	株式会社 ベネッセスタイルケア 有料老人ホーム くらら上井草	上井草4-15-26
39	有料老人ホーム	株式会社 ベネッセスタイルケア 有料老人ホーム アリア高井戸	高井戸東3-29-38
40	有料老人ホーム	株式会社 ニチイケアパレス 介護付有料老人ホーム ニチイホーム杉並堀ノ内	堀ノ内2-29-16
41	有料老人ホーム	トラストガーデン株式会社 有料老人ホーム トラストガーデン杉並宮前	宮前2-11-10
42	有料老人ホーム	株式会社 ベネッセスタイルケア 有料老人ホーム アリア上井草	上井草2-11-13
43	有料老人ホーム	大和ハウスライフサポート株式会社 有料老人ホーム もみの樹・杉並	和泉3-52-8
44	軽費老人ホーム	株式会社ニチイ学館 ニチイケアハウス井草	井草3-13-17
45	有料老人ホーム	株式会社アライブメディアケア 介護付有料老人ホーム アライブ荻窪	上荻3-21-11
46	特別養護老人ホーム	特別養護老人ホーム サンプレス善福寺	善福寺3-27-11
47	有料老人ホーム	介護付有料老人ホーム フローレンスケア荻窪	荻窪2-4-29
48	有料老人ホーム	株式会社星医療酸器 介護付有料老人ホーム ライフステージ阿佐ヶ谷	阿佐谷北1-9-5
49	有料老人ホーム	株式会社東光シーズガーデン 介護付有料老人ホーム ルフラン荻窪	天沼2-3-16
50	有料老人ホーム	介護付有料老人ホーム ウィーザス荻窪	上荻2-41-15
51	有料老人ホーム	株式会社 ベネッセスタイルケア 有料老人ホーム グランダ杉並方南町	方南1-33-10
52	特別養護老人ホーム	社会福祉法人 救世軍社会事業団 特別養護老人ホーム 救世軍恵みの家	和田1-41-11
53	特別養護老人ホーム	社会福祉法人 慈雲会 特別養護老人ホーム 愛敬苑	和田1-3-7
54	特別養護老人ホーム	社会福祉法人 仁愛会 特別養護老人ホーム 和泉サナホーム	和泉4-16-10
55	特別養護老人ホーム	社会福祉法人 櫻灯会 特別養護老人ホーム おぎぼ紫苑	荻窪3-7-30
56	有料老人ホーム	株式会社アライブメディアケア 介護付有料老人ホーム アライブ杉並松庵	松庵2-15-12
57	有料老人ホーム	株式会社ツクイ 介護付有料老人ホーム ツクイ・サンシャイン杉並	下井草4-31-2
58	有料老人ホーム	株式会社 ベネッセスタイルケア 介護付有料老人ホーム アリア杉並宮前	宮前1-18-22
59	特別養護老人ホーム	社会福祉法人 健誠会 永福南社会福祉ガーデン	永福1-7-6
60	特別養護老人ホーム(短期入所生活介護)	社会福祉法人 健誠会 永福南社会福祉ガーデン(短期入所生活介護)	永福1-7-6
61	特別養護老人ホーム	社会福祉法人 仁愛会 特別養護老人ホーム 新泉サナホーム	和泉1-44-19
62	特別養護老人ホーム	社会福祉法人 真光会 特別養護老人ホーム リバービレッジ杉並	清水3-3-13
63	特別養護老人ホーム	社会福祉法人 鶴足津福祉会 特別養護老人ホーム マイルドハート高円寺	高円寺北1-28-1
64	特別養護老人ホーム	社会福祉法人 桐仁会 特別養護老人ホーム かえで園	宮前5-5-1
65	有料老人ホーム	トラストガーデン株式会社 有料老人ホーム トラストガーデン荻窪	清水2-4-3
66	特別養護老人ホーム	社会福祉法人 さわらび会 特別養護老人ホーム 山河	高井戸東3-30-13
67	特別養護老人ホーム	社会福祉法人 三養福祉会 特別養護老人ホーム ブライムガーデンズ高円寺	高円寺南5-33-7
68	特別養護老人ホーム(短期入所生活介護)	社会福祉法人 三養福祉会 特別養護老人ホーム ブライムガーデンズ高円寺(短期入所生活介護)	高円寺南5-33-7
指定身体障害者支援施設			
69	障害者支援施設	社会福祉法人 健誠会 永福南社会福祉ガーデン	永福1-7-6

IV 開票及び選挙会

1 時間別開票状況

(1) 杉並区長選挙

	得票数	得票数累計	開票率(%)
9時30分	10,000	10,000	5.64
10時00分	42,000	52,000	29.33
10時30分	50,000	102,000	57.53
11時00分	65,000	167,000	94.18
11時35分	5,139	172,139	97.08
12時20分	5,786.999	172,786.999	100.00
	無効投票数	4,519	
	投票総数	177,306	

(2) 杉並区議会議員補欠選挙

	得票数	得票数累計	開票率(%)
10時15分	44,000	44,000	24.82
10時45分	63,000	107,000	60.36
11時15分	57,500	164,500	92.80
12時40分	4,750.999	169,250.999	100.00
	無効投票数	7,998	
	投票総数	177,249	

2 選挙会及び開票終了時刻

選挙別	区分	投票箱最終搬入時刻	開票開始時刻	分類	検査	計数	大票束作成	疑問票審査	立会人回示	得票計算	開票終了宣言時刻	開票事務終了時刻
杉並区長選挙		6月19日 20:40	6月20日 8:37	8:37	8:55	9:00	9:10	8:55	9:27	9:23	6月20日 12:20	6月20日 12:35
				10:00	10:45	10:55	11:08	11:57	12:17	12:20		
杉並区議会議員補欠選挙		6月19日 20:40	6月20日 8:37	8:41	8:51	9:03	9:15	8:49	10:05	9:50	6月20日 12:40	6月20日 12:55
				10:07	10:39	10:55	11:05	12:35	12:35	12:40		

3 投票の内訳

区分	投票者総数	投票総数	有効投票数	無効投票数	不足投票数	無効投票率(%)
杉並区長選挙	177,312	177,306	172,787	4,519	6	2.55
杉並区議会議員補欠選挙	177,258	177,249	169,251	7,998	9	4.51

4 無効投票の内訳

内 訳	選挙別	
	杉並区長選挙	杉並区議会議員 補 欠 選 挙
所定の用紙を用いないもの	0	0
候補者でない者の氏名を記載したもの	197	136
2人以上の候補者の氏名を記載したもの	2	1
被選挙権のない候補者の氏名を記載したもの	0	0
候補者の氏名のほか、他事を記載したもの	56	23
候補者の氏名を自書しないもの	0	0
候補者の何人を記載したかを確認し難いもの	21	36
白 紙 投 票	3,037	5,796
単に雑事を記載したもの	790	1,139
単に記号、符号を記載したもの	416	867
計	4,519	7,998

5 候補者別（党派別）得票数及び得票率

(1) 杉並区長選挙

得票順	当落	候補者		得票数	得票率 (%)
		氏名	所属党派		
1	当	岸本 さとこ	無所属	76,743.000	44.41
2		田中 良	無所属	76,556.724	44.31
3		田中 ゆうたろう	無所属	19,487.275	11.28
合計				172,787	100.00

※ 法定得票数 43,196.750票 供託物没収点 17,278.700票

(2) 杉並区議会議員補欠選挙

得票順	当落	候補者		得票数	得票率 (%)
		氏名	所属党派		
1	当	へんみ 純一	自由民主党	26,879.000	15.88
2		増田 さちえ	日本共産党	25,181.085	14.88
3		倉本 みか	無所属	22,631.000	13.37
4		松本 浩一	立憲民主党	21,076.000	12.45
5		宇田川 ゆうじ	都民ファーストの会	20,609.000	12.18
6		鈴木 ちづる	日本維新の会	16,471.000	9.73
7		小林 かやこ	無所属	13,836.000	8.17
8		佐々木 浩	無所属	12,160.000	7.18
9		増田 裕一	無所属	10,407.914	6.15
合計				169,251	100.00

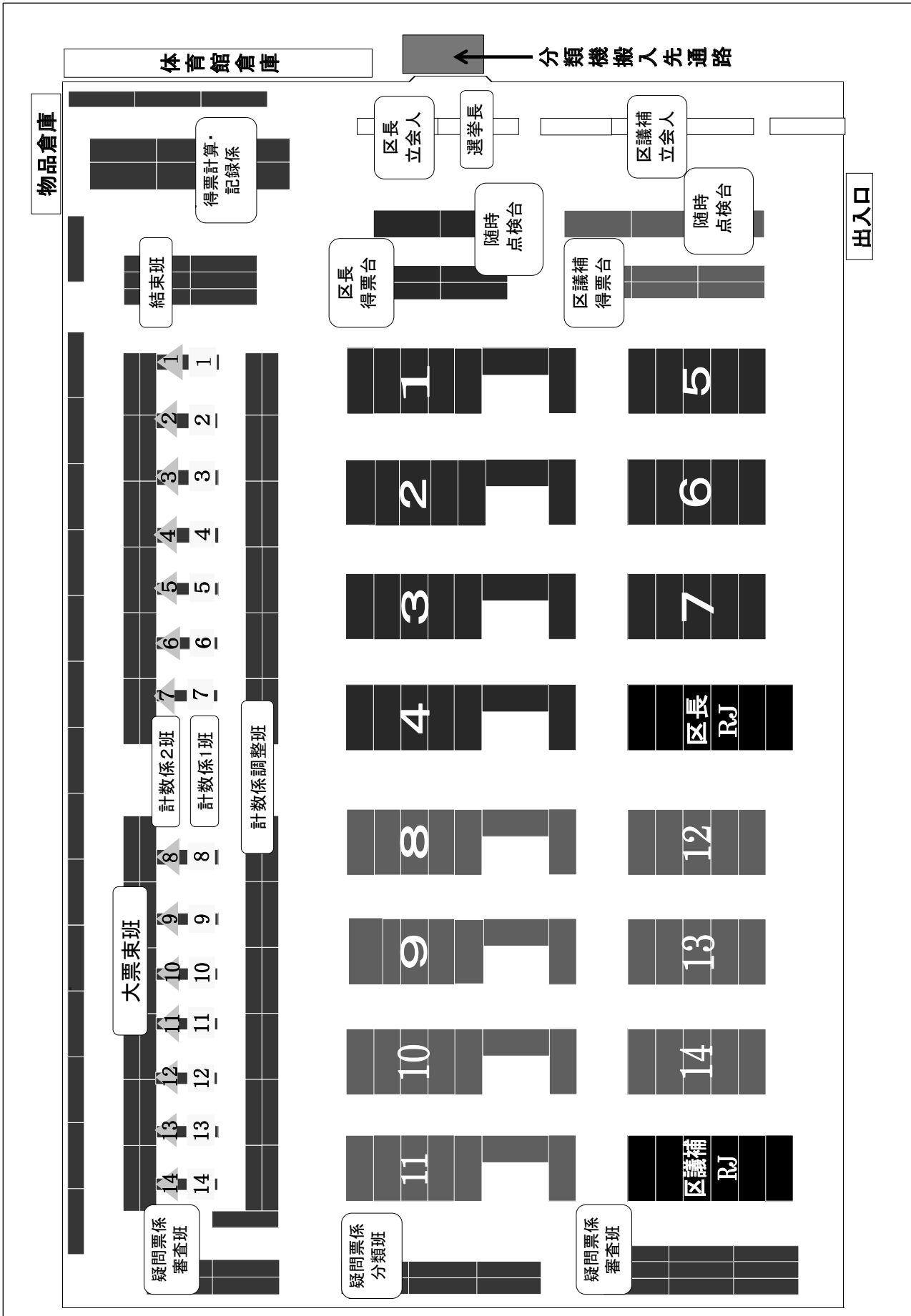
※ 法定得票数 881.515票 供託物没収点 352.606票

(3) 党派別得票数及び投票率（杉並区議会議員補欠選挙）

	党派名	得票数	得票率 (%)
1	無所属	59,034.914	34.88009781
2	自由民主党	26,879	15.88114703
3	日本共産党	25,181.085	14.87795354
4	立憲民主党	21,076	12.45251143
5	都民ファーストの会	20,609	12.17658987
6	日本維新の会	16,471	9.731700313
合計		169,250.999	100.00

6 開票所配置圖

杉並区荻窪体育館 地下1階 体育室



V 候補者及び当選人

1 候補者等一覧

(1) 杉並区長選挙

届出番号	候補者氏名	年齢	所属党派	新現別	職業	住所
1	田中 ゆうたろう	46	無所属	新	団体役員	杉並区和田
2	田中 良	61	無所属	現	杉並区長	杉並区下井草
③	岸本 さとこ	47	無所属	新	公共政策研究者	杉並区西荻北

※ 届出番号の○印は当選人

(2) 杉並区議会議員補欠選挙

届出番号	候補者氏名	年齢	所属党派	新元別	職業	住所
1	松本 浩一	41	立憲民主党	新	会社役員	杉並区高円寺南
2	鈴木 ちづる	51	日本維新の会	新	NPO専門相談員	杉並区上井草
3	増田 さちえ	52	日本共産党	新	団体役員	杉並区高井戸東
④	へんみ 純一	31	自由民主党	新	団体職員	杉並区浜田山
5	増田 裕一	45	無所属	元	会社員	杉並区成田東
6	小林 かやこ	54	無所属	新	会社員	杉並区和泉
7	倉本 みか	29	無所属	新	児童福祉司	杉並区和泉
8	佐々木 浩	57	無所属	元	会社役員	杉並区上荻
9	宇田川 ゆうじ	38	都民ファーストの会	新	会社役員	杉並区南荻窪

※ 届出番号の○印は当選人

2 競争倍率

選挙別	定数	候補者数	倍率
杉並区長選挙	1	3	3.00
杉並区議会議員補欠選挙	1	9	9.00

3 党派別・新現元別候補者数

(1) 杉並区長選挙

候補者平均年齢51.3歳

党派別	候補者数	新			現		
		男	女	計	男	女	計
無所属	3	1	1	2	1	0	1
合計	3	1	1	2	1	0	1

(2) 杉並区議会議員補欠選挙

候補者平均年齢44.2歳

党派別	候補者数	新			元		
		男	女	計	男	女	計
自由民主党	1	1	0	1	0	0	0
都民ファーストの会	1	1	0	1	0	0	0
日本維新の会	1	0	1	1	0	0	0
日本共産党	1	0	1	1	0	0	0
無所属	4	0	2	2	2	0	2
立憲民主党	1	1	0	1	0	0	0
合計	9	3	4	7	2	0	2

※ 党派名は五十音順

4 党派別・年齢別候補者数

(1) 杉並区長選挙

候補者平均年齢51.3歳

党派別 \ 年齢別	25	31	36	41	46	51	56	61	66	71	合計
	5	5	5	5	5	5	5	5	5	以上	
無所属	0	0	0	0	2	0	0	1	0	0	3
合計	0	0	0	0	2	0	0	1	0	0	3

(2) 杉並区議会議員補欠選挙

候補者平均年齢44.2歳

党派別 \ 年齢別	25	31	36	41	46	51	56	61	66	71	合計
	5	5	5	5	5	5	5	5	5	以上	
自由民主党	0	1	0	0	0	0	0	0	0	0	1
都民ファーストの会	0	0	1	0	0	0	0	0	0	0	1
日本維新の会	0	0	0	0	0	1	0	0	0	0	1
日本共産党	0	0	0	0	0	1	0	0	0	0	1
無所属	1	0	0	1	0	1	1	0	0	0	4
立憲民主党	0	0	0	1	0	0	0	0	0	0	1
合計	1	1	1	2	0	3	1	0	0	0	9

※ 党派名は五十音順

5 党派別・新現元別当選人数

(1) 杉並区長選挙

当選人年齢47歳

党派別	当選人数	内 訳	
		新	現
無所属	1	1	0
合 計	1	1	0

(2) 杉並区議会議員補欠選挙

当選人年齢31歳

党派別	当選人数	内 訳	
		新	元
自由民主党	1	1	0
都民ファーストの会	0	0	0
日本維新の会	0	0	0
日本共産党	0	0	0
無所属	0	0	0
立憲民主党	0	0	0
合 計	1	1	0

※ 党派名は五十音順

6 党派別・年齢別当選人数

(1) 杉並区長選挙

当選人年齢47歳

党派別 \ 年齢別	25	31	36	41	46	51	56	61	66	71	合計
	5	5	5	5	5	5	5	5	5	以上	
無所属	0	0	0	0	1	0	0	0	0	0	1
合 計	0	0	0	0	1	0	0	0	0	0	1

(2) 杉並区議会議員補欠選挙

当選人年齢31歳

党派別 \ 年齢別	25	31	36	41	46	51	56	61	66	71	合計
	5	5	5	5	5	5	5	5	5	以上	
自由民主党	0	1	0	0	0	0	0	0	0	0	1
都民ファーストの会	0	0	0	0	0	0	0	0	0	0	0
日本維新の会	0	0	0	0	0	0	0	0	0	0	0
日本共産党	0	0	0	0	0	0	0	0	0	0	0
無所属	0	0	0	0	0	0	0	0	0	0	0
立憲民主党	0	0	0	0	0	0	0	0	0	0	0
合 計	0	1	0	0	0	0	0	0	0	0	1

※ 党派名は五十音順

VI 選挙公営 及び選挙運動

1 選挙公報

(1) 規格

選挙別	掲載候補者数	サイズ	頁数
杉並区長選挙	3	タブロイド版	2
杉並区議会議員補欠選挙	9	ブランケット版	2

(2) 配布

① 各戸配布

部数	329,062部
期間	令和4年6月14日（火）～6月16日（木）

② 補完配布

部数	11,232部
期間	令和4年6月14日（火）～6月15日（水）
場所	区施設 （区民事務所、地域区民センター・区民集会所・ 区民会館、図書館） 区内郵便局 区内JR・私鉄・地下鉄各駅 区内不在者投票指定施設

杉並区長選挙選挙公報

杉並区選挙管理委員会



無所属

田中良

問題を先送りせず 世代の責任を果たす

我々が目指すべきは、貧富の差なく、全ての人が適切な医療や教育や福祉サービスを受けられる社会です。

ところが、今年生まれた子が結婚する頃には国民4人に1人(現在は、6.5人に1人)が75歳以上の超高齢社会になっています。

この間、医療や介護の費用は膨張を続け、現役世代は減少し続けて、その負担能力は限界に達するかもしれません。この様な難しい時代に挑むからには、問題を先送りせず、各々が世代の責任をしっかりと果たしていくことが大切です。

私はこれまで同様、その先頭に立ち、行こうと思えます。

杉並区長 **田中良**

昭和35年杉並生まれ、ひまわり幼稚園、練五小、獨協中・高、明大政経学部卒。アレス東京社員を経て平成3年杉並区議初当選。平成5年東京都議初当選。連選5期当選。連任職3期を経て平成22年杉並区長に就任。再職3期。



杉並の歴史

取組の細目

推せん
杉並を良くする会



無所属

田中 ゆうたろう

杉並もセクタク致候



日本人の権利を守る杉並に! 金権腐敗の現区政に訣別を!

- ◎ 外国人地方参政権に反対！自治体から国を侵食する自治基本条例を改正
- ◎ 区政私物化の温床 区長公用車を廃止
- ◎ 杉並芸術会館(徳・高円寺)の会計不正を正し、障害者など全ての区民に開放
- ◎ 情報技術(IT)を駆使し、区民の皆様と区役所・保健所・学校の絆を強固に
- ◎ 児童館・高齢者施設(ゆうゆう健)の全廃計画を見直し
- ◎ 片道4時間の南伊豆は遠すぎる！特養ホームは区内・区近隣を原則に
- ◎ 保育の質の劣化に構止めを！保育士・幼稚園教諭の処遇を改善
- ◎ 性的少数者も疑問を寄せる同性婚 同性パートナーシップ制度を阻止
- ◎ 騒音構想を撤去しない友好都市 韓国ソチョク区への区長団公費派遣を中止

昭和50年生まれ。杉並育ち。学習院大学文学部中退。平成23年杉並区議初当選。「日本の領土を守るため行動する全国地方議員連盟」副幹事長。家族は妻と二女。

略歴
平成24年尖閣諸島に上陸。「日本の領土を守るため行動する全国地方議員連盟」副幹事長。家族は妻と二女。

区議3期



岸本 ぎと 47歳 無所属

杉並新時代。

対話から始めよう
 まずは情報公開の徹底
 住民合意のない道路拡張・駅前再開発、区立施設経営の見直し
 利用者や理理の両から民主化を考え直す
 気象市民会議の新設

命とくらしを支える
 家賃補助と区営住宅の拡充
 区の関連事業の質向上のため時給を1,500円以上に
 国民料の負担を軽減

環境多様性公共の力を育む **先進自治体**
 多様性を杉並の力に
 パートナーシップ案件の制度
 ジェンダー格差の解消
 あらゆる差別撤廃条例の制定
 ペット同行避難体制の整備

今を未来につなぐ
 学校給食の無償化と学用品の購入助成で子どもをサポート
 商店街を守り、人のつながりが防災力を高める
 樹木と都市農業の保護で、豊かな環境を次世代へ

私応援もしたい
 衆議院議員 **吉田はるみ** | 林美樹 福士敬子 宮子あずさ
 アダ・コラール 中島京子 永田浩三
 小原 立憲民主党 | 日本共産党 | れいわ新選組 | 社会民主党
 杉並・生活者ネットワーク | 緑の党グリーンズジャパン | 新社会党

あなたの一票で杉並の未来は変わる

投票日 **6月19日(日)**

投票時間 **午前7時から午後8時まで**

投票日当日は指定された投票所での投票となります。

仕事やレジャーで投票日に行けない方は、期日前投票所
 票をご利用ください。区内のいずれの期日前投票所
 でも受け付けます。

(1)

(2)の選挙公報は、杉並区議会議員及び杉並区長の選挙における選挙公報の発行に関する条例第5条第1項の規定により、候補者から提出された原簿を原文のまま掲載したものです。

杉並区長選挙選挙公報

杉並区選挙管理委員会

あなたの一票で杉並の未来は変わる
投票日 **6月19日(日)**
投票時間 **午前7時から午後8時まで**

投票日当日は指定された投票所での投票となります。

仕事やレジャーで投票日に行けない方は、期日前投票をご利用ください。区内のいずれの期日前投票所でも受け付けます。



詳しくは
こちらをご覧ください。

期日前投票所一覧

杉並区役所	期日前投票期間
各地域区民センター（6ヶ所）	6月13日(月)から
旧西荻北児童館	6月18日(土)までの毎日
天沼区民集会所	投票時間
高円寺北区民集会所	午前8時30分から
和田区民集会所	午後8時まで
方南区民集会所	
久我山会館	
浜田山会館	

杉並区議会議員補欠選挙選挙公報

杉並区選挙管理委員会

もう一つの選択肢を!

- 子育て支援、高齢者支援、地域活性化
- 子育て支援、高齢者支援、地域活性化
- 子育て支援、高齢者支援、地域活性化
- 子育て支援、高齢者支援、地域活性化
- 子育て支援、高齢者支援、地域活性化
- 子育て支援、高齢者支援、地域活性化
- 子育て支援、高齢者支援、地域活性化
- 子育て支援、高齢者支援、地域活性化
- 子育て支援、高齢者支援、地域活性化
- 子育て支援、高齢者支援、地域活性化



宇田川 ゆじ
38歳
都民ファーストの会 公認

いのちとくらしを守る区政へ

- コロナ禍・物価高騰で生活苦を抱えるすべての方への十分な支援と補償
- 給食費は値下げし、医療・保育料の値上げはストップ、区民負担の軽減へ
- 児童館・ゆうゆう館の健全計画は継続し、自由に遊べる場、交流の場を守る
- 不要不急の道路計画や再開発を見直し、予算は区民の暮らしに
- ジェンダー平等の区政実現へ

プロフィール
1969年12月5日東京都江戸川区生まれ。茨城県立水海道第二高校、上野大学経済学部の経済学専攻、区内の介護施設などに勤務。3.11以後、杉並区選挙区に参加。現在は高齢、障害好きな作家は志松高、妻は一人、一女。

推薦者 山添拓 瀬戸大作 原田あきら

9条改憲・軍拡 NO! 消費税の減税

困ったときにひとりにしません
● 各層の生活にやさしい政策を推進する
● コロナ禍に苦しむ方への支援を推進する
● ヤング世代の労働環境を改善する
● 障がい者の労働環境を改善する
● 障がい者の労働環境を改善する
● 障がい者の労働環境を改善する



増田 たくし
日本共産党
41歳

介護する人、される人 全力サポート

- 介護者への経済的支援を拡充
- 介護者への経済的支援を拡充
- 介護者への経済的支援を拡充
- 介護者への経済的支援を拡充
- 介護者への経済的支援を拡充
- 介護者への経済的支援を拡充
- 介護者への経済的支援を拡充
- 介護者への経済的支援を拡充
- 介護者への経済的支援を拡充
- 介護者への経済的支援を拡充

介護する人も、立憲民主党 全力サポート!

プロフィール
昭和34年11月14日生まれ。東京都出身。立憲民主党所属。杉並区議会議員。現在は杉並区議会議員として活動中。



松本 浩一
立憲民主党 公認
41歳

あなたの いばしょをつくりま

福祉分野全ての施策をアップデート
● 子育て支援、高齢者支援、地域活性化
● 子育て支援、高齢者支援、地域活性化
● 子育て支援、高齢者支援、地域活性化



鈴木 ちづる
日本維新の会
38歳

困ったときにひとりにしません

無所属 小林 かやこ
38歳
● 各層の生活にやさしい政策を推進する
● コロナ禍に苦しむ方への支援を推進する
● ヤング世代の労働環境を改善する
● 障がい者の労働環境を改善する



Action! 29歳

無所属 倉本 みか
29歳
● 子育て支援、高齢者支援、地域活性化
● 子育て支援、高齢者支援、地域活性化
● 子育て支援、高齢者支援、地域活性化



山田宏前区長時代の 健全財政を取り戻す!

区議5期の実績、即戦力!
保守系無所属、改革派!
頼むぞ佐々木!
自民・無所属クラブ元幹事長



佐々木 浩
38歳

石原のぶてる秘書10年

へんみ純の公約
1 町会、自治会や商工会の 防災、防犯、活性化を 支援します。
2 スポーツを通じて、子ども、 高齢者、障害者とともに 健康に暮らせる杉並を作ります。
3 区民と区政をつなぐために、 毎週街頭にて活動報告を 行います。



再起動 区議3期12年の 確かな実績と経験

無所属 増田 裕一
45歳
● 子育て支援、高齢者支援、地域活性化
● 子育て支援、高齢者支援、地域活性化
● 子育て支援、高齢者支援、地域活性化



あなたの一票で杉並の未来は変わる
投票日 **6月19日(日)**
投票時間 **午前7時から午後8時まで**
投票日当日は指定された投票所での投票となります。
仕事やレジャーで投票日に行けない方は、期日前投票をご利用ください。区内のいずれの期日前投票所でも受け付けます。

期日前投票所一覧	
杉並区役所	期日前投票期間 6月13日(月)から 6月18日(土)までの毎日
各地域区民センター (6ヶ所)	
旧西荻北児童館	投票時間 午前8時30分から 午後8時まで
天沼区民集会所	
高円寺北区民集会所	詳しくは こちらをご覧ください。
和田区民集会所	
方南區民集会所	
久我山会館	
浜田山会館	

(この選挙公報は、杉並区議会議員及び杉並区長の選挙における選挙公報の発行に関する条例第5条第1項の規定により、候補者から提出された原稿を原文のまま掲載したものです。)

杉並区議会議員補欠選挙選挙公報

あなたの一票で杉並の未来は変わる

投票日 **6月19日(日)**

投票時間 **午前7時から午後8時まで**

投票日当日は指定された投票所での投票となります。

仕事やレジャーで投票日に行けない方は、期日前投票をご利用ください。区内のいずれの期日前投票所でも受け付けます。

期日前投票所一覧

杉並区役所	期日前投票期間 6月13日(月)から 6月18日(土)までの毎日 投票時間 午前8時30分から 午後8時まで
各地域区民センター (6ヶ所)	
旧西荻北児童館	
天沼区民集会所	
高円寺北区民集会所	
和田区民集会所	
方南区民集会所	
久我山会館	
浜田山会館	



詳しくは
こちらをご覧ください。

2 公営ポスター掲示場

(1) 規 格

【杉並区長選挙】

印刷色：緑

掲示区画：18面

(3段 縦 136cm×横 267cm)

15	1	14	8	10	区議補 タイトル
6	13	4	3	11	啓発面
5	2	7	9	12	注意書き 面

【杉並区議会議員補欠選挙】

印刷色：赤

掲示区画：18面

(3段 縦 136cm×横 267cm)

4	2	11	7	1	区長 タイトル
5	14	6	13	10	啓発面
15	12	8	3	9	注意書き 面

(2) 設置状況

有権者規模 区 分	1千人以上 5千人未満	5千人以上 1万人未満	1万人以上	合 計
	投票区数	8	54	5
設置数	51	432	45	528

※ 投票区面積は全ての投票区が4㎢未満

※ 第67投票区は、設置数を7から2に減少協議

3 個人演説会等

	学 校	公民館	公会堂 (会館)	その他	合計
会場数	141	0	3	11	155
開催数	0	0	0	1	1

(注) 「公会堂(会館)」欄の施設

久我山会館、方南会館、浜田山会館

「その他」欄の施設

産業商工会館、勤労福祉会館、

地域区民センター(荻窪・高井戸・西荻・永福和泉・井草・阿佐谷)、

区民集会所(梅里・上高井戸・天沼)

4 確認団体一覧（杉並区長選挙）

確認順	政治団体名	代表者氏名	所在地	支援候補者	政談演説会の回数	ポスター貼付用証紙交付数	届出ビラの種類	届出機関誌、雑誌
1	無所属の会	田中裕太郎	杉並区和田	田中ゆうたろう	0	1,000	1	0
2	杉並を良くする会	高柳 信男	杉並区下井草	田中 良	0	1,000	1	0
3	住民思いの杉並区長を作る会	河添 聖子	杉並区上荻	岸本さところ	0	1,000	1	0

5 候補者氏名等の掲示

選挙別	掲示物	規格	色	1投票所あたりの掲示枚数	期日前投票所	総数
杉並区長選挙	候補者氏名等掲示	A3	オレンジ	10～16	77	792
杉並区議会議員補欠選挙	候補者氏名等掲示	A3	若竹	10～16	77	792

杉並区長選挙候補者氏名等揭示

杉並区選挙管理委員会

党 派 名	氏 名
無 所 属	た 田 なか 中 りょう 良
無 所 属	た なか 田中 ゆうたろう
無 所 属	きし むと 岸本 さとら

杉並区議会議員補欠選挙候補者氏名等掲示

杉並区選挙管理委員会

党派名	氏名
日本共産党	増田 さちえ
無所属	小林 かやこ
都民ファーストの会	宇田川 ゆうじ
立憲民主党	松本 浩一
無所属	増田 裕一
無所属	佐々木 浩一
自由民主党	へんみ 純一
日本維新の会	鈴木 木ちづる
無所属	倉本 みか

6 文書図画の違反に対する撤去命令件数

(1) 選挙運動期間前の命令件数（～令和4年6月11日）

選挙別	総数	文書図画の 掲示制限 (法143)
杉並区長選挙	0	0
杉並区議会議員 補欠選挙	0	0

(2) 選挙運動期間中の命令件数（令和4年6月12日～19日）

選挙別	総数	文書図画の 掲示制限 (法143)	ポスターの 数制限 (法144)	掲示箇所 制限 (法145)	脱法文書 (法146)	政治団体の 政治活動用 ポスター等 (法201の14)
杉並区長選挙	0	0	0	0	0	0
杉並区議会議員 補欠選挙	0	0	0	0	0	0

7 選挙運動費用収支一覧

(1) 杉並区長選挙

法定支出制限額 18,600,000円

届出番号	候補者氏名	出納責任者氏名	収入総額 (円)	支出総額 (円)
1	田中ゆうたろう	田中 玲子	3,255,000	1,852,353
2	田中 良	鈴木 三枝子	3,500,000	4,042,758
3	岸本 さとこ	塩谷 公子	1,625,824	1,453,189
平均			2,793,608	2,449,433

(2) 杉並区議会議員補欠選挙

法定支出制限額 6,600,000円

届出番号	候補者氏名	出納責任者氏名	収入総額 (円)	支出総額 (円)
1	松本 浩一	松本 浩一	320,448	581,808
2	鈴木 ちづる	鈴木 千鶴	1,000,000	757,832
3	増田 さちえ	山口 逸郎	1,913,390	1,913,390
4	へんみ 純一	佐藤 大輔	1,160,278	1,337,862
5	増田 裕一	増田 裕一	1,523,250	1,434,866
6	小林 かやこ	三村 節子	582,559	990,297
7	倉本 みか	宮川 勝	1,215,133	929,196
8	佐々木 浩	佐々木 浩	1,138,800	1,095,576
9	宇田川 ゆうじ	宇田川 祐治	2,043,607	2,043,607
平均			1,083,321	1,169,343

令和4年9月1日現在

8 選挙運動の公費負担状況

(1) 杉並区長選挙

届出番号	候補者氏名	選挙運動用自動車の使用				選挙運動用ポスターの作成	選挙運動用ビラの作成	合計額
		一般運送契約	自動車の借入	燃料購入	運転手の雇用			
1	田中ゆうたろう	0	21,049	11375	87,500	318,912	101,600	540,436
2	田中良	0	92,400	0	87,500	505,296	120,160	805,356
3	岸本 さとこ	0	110,600	0	87,500	459,360	104,000	761,460
合計		0	224,049	11,375	262,500	1,283,568	325,760	2,107,252
公費負担の限度額		451,500	112,700	53,900	87,500	588,192	123,680	

(2) 杉並区議会議員補欠選挙

届出番号	候補者氏名	選挙運動用自動車の使用				選挙運動用ポスターの作成	選挙運動用ビラの作成	合計額
		一般運送契約	自動車の借入	燃料購入	運転手の雇用			
1	松本 浩一	0	0	0	0	261,360	0	261,360
2	鈴木 ちづる	0	111,600	15,050	87,500	573,936	30,040	788,086
3	増田 さちえ	0	112,700	0	87,500	573,408	30,920	773,608
4	へんみ 純一	0	112,700	0	0	162,624	14,960	275,324
5	増田 裕一	0	110,600	0	87,500	586,608	30,000	784,708
6	小林 かやこ	0	112,700	0	87,500	470,448	30,040	670,648
7	倉本 みか	0	110,600	0	87,500	573,936	29,700	772,036
8	佐々木 浩	0	112,700	0	87,500	516,384	30,920	716,584
9	宇田川 ゆうじ	0	112,700	20300	87,500	573,936	30,920	794,436
合計		0	896,300	35,350	612,500	4,292,640	227500	227,500
公費負担の限度額		451,500	112,700	53,900	87,500	588,192	30,920	

令和4年9月1日現在

VII 選挙啓発

1 実施事業一覧

街頭啓発

事業項目	事業内容	実施時期	数量・回数
(1) 街頭宣伝カー	選挙PRのラッピングが施されたトラック（2トン車）が、投票の呼び掛けの放送を流しながら区内を巡回した。	6月17日（金） ～19日（日）	1台×3日間
(2) 街頭啓発	J R高円寺駅周辺で推進委員と協力して、投票の呼び掛けと啓発資材（ウェットティッシュ）の配布を行った。	6月15日（水）	1箇所

放送

事業項目	事業内容	実施時期	数量・回数
(1) 啓発テープ放送	区内の商店街、スーパー等の放送設備を利用して投票の呼び掛けを行った。	6月13日（月） ～19日（日）	区内商店街8団体 スーパー10店舗 商業施設1施設
(2) 庁内放送	庁内放送により、来庁者に投票日や期日前投票の日程等を周知し、投票参加を呼び掛けた。	6月8日（水） 6月13日（月） 6月17日（金）	3回

掲出物

事業項目	事業内容	実施時期	数量・回数
(1) 柱巻きサイン	投票期日、期日前投票期間を記載した柱巻きサインを区役所西棟の柱に掲出した。	6月1日（水） ～19日（日）	1本
(2) 横断幕	高円寺学園中学部の美術部の生徒が制作した横断幕を高円寺純情商店街の入口に掲出した。	6月6日（月） ～19日（日）	1本
(3) ボディパネル	区庁有車及び出先施設の車、清掃車等の側面に、選挙PR用のマグネット式パネル（ボディパネル）を掲出した。デザインは杉並区選挙サポーターが担当した。	6月1日（水） ～19日（日）	計193枚
(4) ポスター（2種）	区役所、区施設、官公庁、大学、高校、商店街、屋外掲示板等に掲出した。デザインは杉並区選挙サポーターが担当した。	6月13日（月） ～19日（日）	計2,034枚
(5) のぼり旗	区役所・区施設に掲出し投票PRを行った。	6月13日（月） ～19日（日）	計122本

(6) 南北バス“すぎ丸”	南北バス“すぎ丸”の車体にボディパネル、車内に「期日前投票のお知らせポスター(A4)」を掲示した。	6月6日(月) ～19日(日)	2路線
(7) たすき	西武新宿線上井草駅にあるガンダムのモニュメントに選挙名入りのたすきを掲出した。	6月1日(水) ～19日(日)	1本
(8) レジ画面	コンビニ、ファミリーレストランのレジ画面にて選挙日の周知を行った。デザインは杉並区選挙サポーターが担当した。	6月6日(月) ～19日(日)	57店舗
(9) デジタルサイネージ	区役所本庁舎1階のデジタルサイネージで投票日及び期日前投票日の周知を行った。	6月6日(月) ～19日(日)	4か所

配布啓発資料

事業項目	事業内容	実施時期	数量・回数
(1) ウェットティッシュ	選挙PRを印刷したウェットティッシュを推進委員が区内各地で配布したほか、街頭啓発・若年層啓発資料として使用した。	5月25日(水) ～6月19日(日)	計5,575個
(2) ポケットティッシュ	選挙PRを印刷したポケットティッシュを若年層啓発資料として使用した。	5月19日(木) ～6月19日(日)	計1,320個

広報

事業項目	事業内容	実施時期	数量・回数
(1) 広報すぎなみ	選挙の周知、投票(期日前・不在者投票含む)の呼び掛け及び投票所における新型コロナウイルス感染症対策に関する記事等を掲載した。また、選挙終了後の7月1日号には投開票結果を掲載した。	4月15日号 5月15日号 6月1日号 6月15日号 7月1日号	147,871部 142,088部 142,105部 142,127部 174,936部
(2) 区ホームページ	トップページにてカラーセルバナー及び固定バナーを利用して選挙の周知を行った。特集ページを設け、投票の案内や新型コロナウイルス感染症対策等を掲載した。投票日以降は、投開票の速報結果を掲載した。モバイル版では、文字情報の掲載を行った。	5月15日(日) ～6月23日(木)	—
(3) 広報番組	「投票は難しくない」ということをテーマに、農芸高校の生徒3名に協力いただき、杉並区広報番組「すぎなみスタイル」を撮影した。放送は、ケーブルテレビ(ジェイコム東京)及びYouTube「杉並区公式チャンネル」で行った。	5月15日(日) ～31日(火)	1日4回 各7分

2 区のお知らせ「広報すぎなみ」

①令和4年6月1日号



杉並区長選挙 杉並区議会議員補欠選挙



▲区ホームページ

—— 問い合わせは、選挙管理委員会事務局へ。

投票日：**6月19日** 日

投票時間：午前7時～午後8時

6月19日は指定された投票所以外では、投票できません

予定のある方は
期日前投票を

6月13日 月 ▶ **6月18日** 土

投票時間：午前8時30分～午後8時

区内14カ所のどちらでも投票いただけます

●「選挙のお知らせ」をご確認ください

6月8日(水)から世帯ごとに封書でお届けします

「選挙のお知らせ」を紛失した場合や届かない場合でも投票資格のある方は投票できますので、投票所の係員に申し出てください。5月24日以降に区内での転居の届け出をした方は、区内の旧住所地の投票所での投票となります。

●「選挙公報」を各戸配布します

6月13日(月)～16日(木)にお届けします

候補者の政見・経歴などを掲載した「選挙公報」は各世帯の郵便受けに直接投函します。届かない場合は、選挙管理委員会事務局へご連絡ください。また、区ホームページに掲載するほか、期日前投票所、区施設、駅の広報スタンド、郵便局などにも設置しますのでご利用ください。

●投票・開票速報

区ホームページでご覧いただけます

投票速報：6月19日(日)午前8時～

開票速報：6月20日(月)午前9時30分～

●選挙(投票所)へ行くことが困難な方へ

選挙当日に投票所へ行くことが困難な方で、車を利用する場合は、期日前投票期間中に駐車場のある杉並区役所をご利用ください。

介護保険の訪問介護(外出介助)を利用している方は、投票にも利用できる場合があります。利用にあたっては、あらかじめケアプランに位置付ける必要があるため、担当のケアマネジャーへご相談ください。

外出に関する相談や情報提供、必要な支援サービスの案内を希望する方は、杉並区外出支援相談センターもび～る ☎5347-3154 (月～金曜日午前9時30分～午後5時30分)にご相談ください(各種サービスの利用は有償)。

自筆が困難な方は投票所職員による代理記載を利用できます。

期日前投票所

<p>杉並区役所(中層6階第4会議室) 阿佐谷南1-15-1</p>	<p>阿佐谷地域区民センター 阿佐谷北1-1-1</p>	<p>井草地域区民センター 下井草5-7-22</p>	<p>永福和泉地域区民センター 和泉3-9-18</p>
<p>荻窪地域区民センター 荻窪2-3-4-20</p>	<p>和田区民集会所 和田2-3-1-21</p>	<p>高井戸地域区民センター 高井戸東3-7-5</p>	<p>西荻窪地域区民センター 西荻窪4-3-2</p>
<p>旧西荻北児童館 西荻北1-9-5</p>	<p>天沼区民集会所(ウェルファーム杉並) 天沼3-19-16</p>	<p>高円寺北区民集会所 高円寺北3-26-9</p>	<p>方南区民集会所 方南1-27-8</p>
<p>久我山会館 久我山3-23-20</p>	<p>浜田山会館 浜田山1-36-3</p>	<p>滞在先での不在者投票の請求はお早めに！ 出張や帰省などで杉並区以外に滞する予定の方は、滞在先の選挙管理委員会で不在者投票ができます。詳細は、選挙管理委員会事務局までお問い合わせください。</p>	

- 期日前投票は、上記14カ所のどの投票所でも投票できます。
- 投票日当日は杉並区内の指定された投票所に限り投票できます。
- 投票後に、候補者が候補者でなくなった場合、その候補者へ投じた期日前投票は無効となります。その際の再投票はできません。

- 移転により、阿佐谷地域区民センターの所在地が変更となりました。
- 今回から西荻南区民集会所ではなく、旧西荻北児童館が期日前投票所となります。
- 投票日の前々日～前日は混み合います。早めの投票にご協力ください。

杉並区長選挙・杉並区議会議員補欠選挙

投票日 6月19日(日)

投票時間 午前7時～午後8時

※詳細は、区ホームページをご確認ください。



▲区ホームページ

期日前投票

投票期間	投票所	投票時間
6月18日(土)まで	杉並区役所を含む全ての期日前投票所(14カ所)	午前8時30分～午後8時

※期日前投票はどの投票所でも投票できます。投票日当日は指定の投票所での投票になります。

参議院議員選挙

投票日 7月10日(日)

※投票日は変更となる場合があります。変更した場合の詳細は、広報すぎなみ7月1日号でお知らせします。

投票時間 午前7時～午後8時

投票日が7月10日(日)の場合、「選挙のお知らせ」は、6月20日(月)ごろから世帯ごとに封書でお届けします。※詳細は、選挙のお知らせに同封されているご案内をご覧ください。



▲区ホームページ

期日前投票(投票日が7月10日(日)の場合)

投票期間	投票所	投票時間
6月23日(休)～7月2日(土)	杉並区役所のみ	午前8時30分～午後8時
7月3日(日)～7月9日(土)	杉並区役所を含む全ての期日前投票所(14カ所)	

投票所における新型コロナウイルス感染症対策

■選挙管理委員会が行う感染症対策

- ・投票所にアルコール消毒液を設置します。
- ・投票管理者、投票立会人、投票所従事者はマスクを着用します。
- ・定期的に投票所の換気や、記載台の消毒を実施します。

■有権者の皆さんへ

- ・鉛筆(シャープペンシル)等を持参することができます。
- ・マスクの着用、咳エチケット、来場前後の手指消毒にご協力ください。
- ・周りの方との距離を保つようお願いします。



いずれも

区選挙管理委員会事務局

6月19日執行 杉並区長選挙・杉並区議会議員補欠選挙の結果



岸本 さとこ

公共政策研究者▶日本大学文理学部卒業
▶昭和49(1974)年生

6月19日(日)に杉並区長選挙と、区議会議員の欠員1名を補充するための杉並区議会議員補欠選挙を執行しました。

開票の結果、区長には岸本さとこ氏が当選し、区議会議員にはへんみ純一氏が当選しました。

投票率は、区長選挙が37.52%、区議会議員補欠選挙が37.51%となりました。

杉並区長選挙結果

得票数	氏名	年齢	党派
当選 76,743	岸本 さとこ	47	無
76,556	田中 良	61	無
19,487	田中 ゆうたろう	46	無

杉並区議会議員補欠選挙結果

得票数	氏名	年齢	党派
当選 26,879	へんみ 純一	31	自
25,181	増田 さちえ	52	共
22,631	倉本 みか	29	無
21,076	松本 浩一	41	立
20,609	宇田川 ゆうじ	38	都
16,471	鈴木 ちづる	51	維
13,836	小林 かやこ	54	無
12,160	佐々木 浩	57	無
10,407	増田 裕一	45	無

※党派の略称は、自=自由民主党、共=日本共産党、立=立憲民主党、都=都民ファーストの会、維=日本維新の会、無=無所属/氏名は届出名、年齢および党派は届出時。案分票によって生じた小数点以下は切り捨てています。

VIII 資 料

1 選挙のお知らせ

現住者用 宛名用紙 刷色：青、印字：黒
(表)

この紙は郵便配達のための宛名紙です
投票所に持参するのは次の紙からです

投票所では、新型コロナウイルスの感染防止に取り組みます。
投票所に来られる皆様におかれましては、マスク着用や咳エチケット、周囲との距離を保つなどの感染防止対策にご協力をお願いします。

選挙管理委員会が行う感染症対策

- 投票所入口にアルコール消毒液を設置します。
- 投票管理者・立会人・投票所従事職員はマスクを着用します。
- 定期的に投票所の換気や、消毒液で配電台の拭き上げを行います。
- 対応時の透明フィルムを設置します。

※裏面にも大切なご案内があります。

(裏)

●投票にお出かけの際は、

- 同封の「選挙のお知らせ(投票所のご案内)」を必ず本人がご持参ください。
※選挙当日は、投票所へお越しの際は、投票用紙記入の際にご使用いただくことができます。
- 「選挙のお知らせ(投票所のご案内)」を紛失や破損、忘れた場合は、
投票当日に、ご自分の投票所の指図板に申し出ていただき、選挙人名簿で確認した上で、ご持参することができます。
※期日前投票の場合は、期日前投票所の係員に申し出てください。
- 選挙公報は、
各世帯の郵便受けなどに直接お届けします。また、期日前投票所、区の施設、駅スタンド、郵便局などに
設置するほか、区の公式ホームページにも掲載しますのでご利用ください。

☆ご注意ください☆

- 「選挙のお知らせ(投票所のご案内)」が手元に残っていても、杉並区から郵送した方など、投票する日に投票用紙がない方は、投票できません。
- 選挙人でない方が投票するなどの不正を行った場合は、罰則されます。
- 投票所へのお車での来所はご遠慮ください。
- ペットの入室は厳禁です。

杉並区選挙管理委員会 TEL 03-3312-2111(代表)
https://www.city.suganami.tokyo.jp/ 写真/動画 https://mobile.city.suganami.tokyo.jp/



現住者用 選挙のお知らせ 刷色：青、印字：黒
(表)

※投票所へは、この用紙をご持参ください。
杉並区長選挙/杉並区議会議員補欠選挙
「選挙のお知らせ(投票所のご案内)」
投票日:6月19日(日) 投票時間:午前7時～午後8時

1 投票所 方南小学校
※X印の門からは投票所に入れません。



投票区 6月19日(投票日当日)の投票所は

区	行	名簿封筒	用紙交付	指図係
			区長	区議員

マスクの着用・咳エチケット・手指の消毒などの感染防止にご協力ください。鉛筆(シャープペンシル)等を持参し記入することができます。

(裏)

期日前投票・不在者投票について

期日前投票期間 6月13日(月)～6月18日(土)

投票できる場所 区内14か所の期日前投票所

投票できる時間 午前8時30分～午後8時まで

●期日前投票をされる方は、おのれ選挙区に記入の上、期日前投票用紙で押印ください。
●不在者投票をされる方は、おのれ選挙区に投票用紙の送付先住所、世帯の構成などを記入の上、杉並区選挙管理委員会までご送付ください。
●詳しくは封筒中の折りたたみチラシをご覧ください。

ご注意

- 期日前投票は、投票用紙を封筒に入れてお持ち込みください。
- 不在者投票は、おのれ選挙区に投票用紙を送付し、送付先住所を記入の上、杉並区選挙管理委員会までご送付ください。
- 期日前投票・不在者投票のいずれも、投票用紙を封筒に入れてお持ち込みください。
- 期日前投票・不在者投票のいずれも、投票用紙を封筒に入れてお持ち込みください。

期日前投票 1166-6670 東京都総務局投票課1-15-1
杉並区選挙管理委員会 TEL 03-3312-2111(代表)

投票日当日(6月19日)に投票をされる場合、記入する必要はありません。

【期日前(不在者)投票用紙】
私は、令和4年6月 杉並区 選挙区 区議員 選挙区 区議員
の選挙区に投票する見込みです。
以上、実情とご照会し、投票用紙等の交付を請求します。 令和4年 6月 日
生年月日
氏名 姓 名 姓 名 姓 名
住所 姓 名 姓 名 姓 名 姓 名
表面記載住所のとおり

選挙区(届出する住所をひとつで記入ください)

1 仕事・学業・妊娠等 2 外出・病中・旅行等 3 病気・出産等
4 入院・退院後(新型コロナウイルス感染症対策含む)

【投票用紙の送付先住所】
投票用紙を送付する選挙区(届出先)に記入ください。
【投票用紙の送付先住所】
投票用紙を送付する選挙区(届出先)に記入ください。

投票用紙の送付先住所 () 丁目 () 番地 () 号

投票用紙の送付先住所 () 丁目 () 番地 () 号

現住者用 封筒 封筒の色：紫
(表)

「リサイクルにご協力をお願いします。」

この封筒は厚紙製でクラフト紙を使用しています。リサイクル可能な素材を使用しています。資源物の回収に、他の紙と一緒にご回収ください。

この印刷には「環境油インキ」を使用しています。

選挙

選挙に関する大切なご案内です

杉並区長選挙
杉並区議会議員補欠選挙
令和4年6月19日(日)
午前7時から午後8時まで

選挙のお知らせ(投票所のご案内)在中
選挙区長分を同封しています
必ずすぐに関しまして内容を確認してください

杉並区選挙管理委員会
〒116-0070 東京都杉並区方南町1丁目1番1号
TEL 03-3312-2111(代表)URL https://www.city.suganami.tokyo.jp/

(裏)

期日前投票期間:令和4年6月13日(月)～令和4年6月18日(土)

投票日当日に予定のある方は期日前投票が便利です。
詳しくは封筒中の折りたたみチラシをご覧ください。

投票日当日や期日前投票期間中に出張などで杉並区外に滞在される方は不在者投票をご利用ください。

マスクの着用・咳エチケット・手指の消毒などの感染防止にご協力をお願いします
鉛筆(シャープペンシル)等を持参し記入することができます

☆ご注意 ☆投票する前に杉並区外へ転出された方は投票できません。
☆投票日当日は杉並区内の指定された投票所に限り投票できます。

この封筒に使用されている紙は、杉並区から印刷されています。リサイクル可能な素材を使用しています。

再交付用 選挙のお知らせ 刷色：青、印字：黒
(表)

※投票所へは、この用紙をご持参ください。
杉並区長選挙/杉並区議会議員補欠選挙
「選挙のお知らせ(投票所のご案内)」
投票日:6月19日(日) 投票時間:午前7時～午後8時

1 投票所 方南小学校
※X印の門からは投票所に入れません。



投票区 6月19日(投票日当日)の投票所は

区	行	名簿封筒	用紙交付	指図係
			区長	区議員

マスクの着用・咳エチケット・手指の消毒などの感染防止にご協力ください。鉛筆(シャープペンシル)等を持参し記入することができます。

(裏)

期日前投票・不在者投票について

期日前投票期間 6月13日(月)～6月18日(土)

投票できる場所 区内14か所の期日前投票所

投票できる時間 午前8時30分～午後8時まで

●期日前投票をされる方は、おのれ選挙区に記入の上、期日前投票用紙で押印ください。
●不在者投票をされる方は、おのれ選挙区に投票用紙の送付先住所、世帯の構成などを記入の上、杉並区選挙管理委員会までご送付ください。
●詳しくは封筒中の折りたたみチラシをご覧ください。

ご注意

- 期日前投票は、投票用紙を封筒に入れてお持ち込みください。
- 不在者投票は、おのれ選挙区に投票用紙を送付し、送付先住所を記入の上、杉並区選挙管理委員会までご送付ください。
- 期日前投票・不在者投票のいずれも、投票用紙を封筒に入れてお持ち込みください。
- 期日前投票・不在者投票のいずれも、投票用紙を封筒に入れてお持ち込みください。

期日前投票 1166-6670 東京都総務局投票課1-15-1
杉並区選挙管理委員会 TEL 03-3312-2111(代表)

投票日当日(6月19日)に投票をされる場合、記入する必要はありません。

【期日前(不在者)投票用紙】
私は、令和4年6月 杉並区 選挙区 区議員 選挙区 区議員
の選挙区に投票する見込みです。
以上、実情とご照会し、投票用紙等の交付を請求します。 令和4年 6月 日
生年月日
氏名 姓 名 姓 名 姓 名 姓 名
住所 姓 名 姓 名 姓 名 姓 名
表面記載住所のとおり

選挙区(届出する住所をひとつで記入ください)

1 仕事・学業・妊娠等 2 外出・病中・旅行等 3 病気・出産等
4 入院・退院後(新型コロナウイルス感染症対策含む)

【投票用紙の送付先住所】
投票用紙を送付する選挙区(届出先)に記入ください。
【投票用紙の送付先住所】
投票用紙を送付する選挙区(届出先)に記入ください。

投票用紙の送付先住所 () 丁目 () 番地 () 号

投票用紙の送付先住所 () 丁目 () 番地 () 号

杉並区長選挙・杉並区議会議員補欠選挙のご案内 A3判2色刷(黒・青)

選挙のお知らせに同封

杉並区長選挙・杉並区議会議員補欠選挙のご案内

投票日は6月19日(日)です

○ご自分の「選挙のお知らせ(投票所のご案内)」を投票所までご持参ください。
※「選挙のお知らせ(投票所のご案内)」は本人以外使用できません。

時間は 午前7時から午後8時まで
場所は ご自分の選挙のお知らせに記載されている投票所
(選挙のお知らせに記載されている投票所以外では投票できません)

※投票は「杉並区長選挙」と「杉並区議会議員補欠選挙」の2種類あります。
①杉並区長選挙は、任期満了に伴う選挙です。選挙すべき数は1名です。
②杉並区議会議員補欠選挙は、杉並区議会議員の欠員が生じたことに伴う選挙です。選挙すべき数は1名です。(5月現在)
最終的な選挙すべき数は6月12日(日)に確定し、選挙公報や区の公式ホームページ等で確認できます。

選挙結果の公表について

○開票は6月20日(月)に行います。選挙結果は、区公式ホームページ、区役所、区民事務所、区立図書館で確認できるほか、広報すげなにも掲載します。

選挙公報について

○選挙公報は、6月13日(月)頃から各世帯の郵便受けなどに直接お届けします。
(配達完了するまでには3〜4日程度かかります。)
また、区の公式ホームページに掲載するほか、各期日前投票所や区内の施設、各駅、各郵便局に準備ができた後、順次配届いたします。

期日前投票のご案内

○投票日当日に予定がある方は、期日前投票をご利用ください。
○選挙のお知らせ(投票所のご案内)裏面の期日前投票請求書にご記入の上、ご利用しやすい期日前投票所へお越しください。(請求書は期日前投票所にもあります。)
○投票日以前に候補者が候補者でなくなっても、再投票はできません。

期間は 令和4年6月13日(月)から6月18日(土)まで
時間は 午前8時30分から午後8時まで
場所は 区内14か所の期日前投票所(同一票を複数使えます)
(住所に該当なく、どの期日前投票所でも投票できます。)

滞在先での不在者投票のご案内

○投票日当日や期日前投票期間中に仕事や学業・用事などにより杉並区外に滞り込まれる方は、滞在先の選挙管理委員会ですら投票できます。
○不在者投票請求書をご記入の上、杉並区選挙管理委員会宛てに郵送で請求してください。
請求書を書郵送し、不在者投票用紙等を滞在先に送付します。
○不在者投票請求書は「選挙のお知らせ(投票所のご案内)」裏面にあります。また区公式ホームページや、滞在先の選挙管理委員会等でも入手できます。
○滞在先での不在者投票では、郵送による請求のほか、マイナンバーカードの公的個人認証サービスを利用したオンラインによる請求が可能です。詳しくは杉並区公営HP (<https://www.city.suganami.tokyo.jp/>)をご覧ください。

転出先・滞在先での不在者投票は手続きを郵送で行うため日数がかかります。
ご希望の方は早急に投票用紙等の請求をお願いします。
詳しくは杉並区選挙管理委員会までお問い合わせください。

病院等での不在者投票のご案内

○病院や老人ホームなどの施設に入院(入居)して、その施設が都道府県の選挙管理委員会から指定されている場合は、施設内で不在者投票ができます。
※詳しくは施設の担当者が杉並区選挙管理委員会までお問い合わせください。
○新型コロナウイルス感染症による「自宅療養」または「宿泊療養」で投票所へ行けない方は、郵送等で投票できます。
※詳しくは区の公式ホームページまたは杉並区選挙管理委員会事務局までお問い合わせください。

新型コロナウイルス感染症自宅療養者の特別郵便等投票制度のご案内

○特別郵便等投票制度とは
新型コロナウイルス感染症による自宅・宿泊療養等の方で以下の要件を満たす方は、郵便等を利用して自宅等において投票することができます。

○ご利用要件
以下の①と②両方の要件に当てはまる方は、郵便等を利用して自宅等で投票することができます。
①投票日当日に杉並区の有権者である方
②特別郵便等投票制度の対象者である方

- 自宅または宿泊施設もしくはこれに相当する場所から外出しないことを求められている、または海外からの帰国者で帰国後まだ待機している方(選挙管理委員会の方は該当しません。)
- 請求時において新型コロナウイルス感染症による外出自粛の継続が、当該選挙の告示日の翌日から投票日までの期間にかかると見込まれる方


○投票までの流れ

- 特別郵便等投票請求書を記入します。
※請求書は、区ホームページから印刷してください。(7日締め) 裏面の期日前投票請求書で記入してください。
- 以下2点を選挙管理委員会へ郵送します。
①記入済みの請求書
②保護封筒から交付された外出自粛要請等の書面
※交付されていない場合は、②は不要です。
- 選挙管理委員会から、郵便等による不在者投票用紙一式が送付されます。
※保護封筒から交付された外出自粛要請等の書面を同封し、返送します。
- 投票用紙に記入し、選挙管理委員会に送付します。

※投票用紙等の請求期限は投票日の4日前の午後5時です。※特別第3条第2項
※郵便等投票の投票用紙は選挙告示日より前に郵送いたします。
※一通の作業にあたっては、手拍子を消し、マスクを費用してください。
※外出自粛要請等の書面が交付されていない場合は、請求書の中出票に理由をノてしてください。

請求書の入手方法等については、杉並区選挙管理委員会までお問い合わせいただくか、杉並区公式ホームページからご確認ください。

請求書の入手等ははこちらから



杉並区選挙管理委員会
〒166-8570 杉並区阿佐谷南1丁目15番1号
TEL:03-3312-2111(代表)



<期日前投票所一覧>

投票時間は午前8時30分から午後8時までです
※投票日の前々日(6月17日)、前日(6月18日)は混み合います。
特に①、②、③、④、⑤、⑥は混み合いますので、ご注意ください。

<p>① 杉並区役所(中層5階44番室) 阿佐谷1-15-1</p>  <p>東京メトロ有明線・有明線から徒歩1分</p>	<p>② 阿佐谷地域区民センター 阿佐谷2-1-14</p>  <p>JR有明線・有明線から徒歩9分</p>	<p>③ 井草地域区民センター 下井草5-7-2</p>  <p>西武有明線井草駅から徒歩7分</p>
<p>④ 永福地域区民センター 紅土3-8-18</p>  <p>東武東横線永福駅南口から徒歩5分</p>	<p>⑤ 狭間地域区民センター 紅土2-34-20</p>  <p>JR東武東横線狭間駅から徒歩12分</p>	<p>⑥ 和田区民集会所 紅土2-31-21</p>  <p>東京メトロ有明線有明駅より徒歩12分</p>
<p>⑦ 高井戸地域区民センター 高井戸南3-3-8</p>  <p>東武東横線高井戸南駅から徒歩3分</p>	<p>⑧ 西武地域区民センター 高井戸南3-3-2</p>  <p>JR西武東横線高井戸南駅から徒歩15分</p>	<p>⑨ 旧西武北児童館 白鳥1-1-1</p>  <p>JR西武有明線北武蔵野駅から徒歩12分</p>
<p>⑩ 矢野区民集会所(エルファーム棟) 矢野1-15-18</p>  <p>JR東武東横線から徒歩10分</p>	<p>⑪ 高井戸北地区民集会所 高井戸北3-25-5</p>  <p>JR丸の内線から徒歩6分</p>	<p>⑫ 方南地区民集会所 1-27-5</p>  <p>東京メトロ有明線から徒歩12分</p>

<期日前投票期間>

6月13日(月)から6月18日(土)まで

※郵転により
②阿佐谷地域区民センターの所在地が変更されました。
※今度から西武南地区民集会所ではなく、⑨旧西武北児童館が期日前投票所となります。



期日前投票期間中、杉並区役所の駐車場がご利用いただけます。
※杉並区役所以外の期日前投票所へのお車での来所はご遠慮ください。
(区役所にお車でお願いの方で、悪いす等をご利用の方は駐車場係員にお声をかけてください。)

⑬ 久保山会館
久保山3-23-40



東武東横線久保山駅から徒歩2分

⑭ 折田山会館
折田山1-35-3



東武東横線折田山駅から徒歩5分