

1 子ども・子育てプラザとは

○子ども・子育てプラザは、家庭における子育ての不安感や孤立感を和らげ、喜びを感じながら子育てができ、子ども同士、親同士が集団の中で主体性を持って育ち合うことができるように、行政と地域社会が連携して支援していくための子育て支援拠点施設です。
○現在の児童館より運営日時を拡大し、乳幼児専用のスペースを広く確保するとともに、プログラムも大幅に充実するなど、妊娠期から乳幼児期の親子がいつでも気軽に立ち寄り、安心してほっと過ごすことができる居場所づくりを地域の子育てを応援する方々とも連携しながら取り組んでいます。

2 利用できる方（対象）

○子どもとその保護者（乳幼児だけの利用はできません。大人の付添いが必要です。）
○これから子育てを始める方（妊娠中の方など）
※乳幼児親子を主に対象とする施設ですが、小学生や中・高校生も利用できます。

3 開所日・開所時間等

○開所時間 平日：午前9時～午後6時
土曜日・日曜日：午前9時～午後5時
○休館日 祝日、年末年始（12月29日～1月3日）、毎月第1日曜日
○利用料 無料（プログラム等の内容により実費負担有）

4 機能・役割

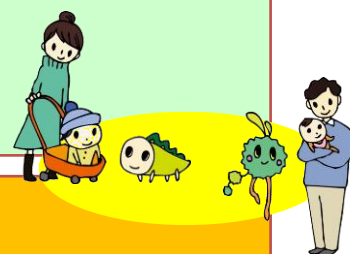
（1）乳幼児親子の居場所と交流の場の提供

○妊娠期から乳幼児期の親子がいつでも立ち寄り、ほっと過ごすことができます。
○年齢に応じた遊具などを利用して親子で遊ぶことができます。
○子どもの成長や子育てに関する講座・講習や遊びのプログラムなどを実施します。
○子育てに関する悩みや相談を通じて適切な援助に繋がります。



（2）地域の子育て支援サービスの利用相談

○地域の子育て支援サービスの情報収集と提供を行います。
○保育所入所申込みを除く、子育て支援サービスの利用相談を行います。



（3）子どもの健全な育成支援・地域連携

○地域の子育て支援団体の活動や子育てネットワークづくりの支援を行います。
○学童クラブや小学校内で実施する小学生の放課後等居場所事業の実施・運営に係る支援を行います。

5 子ども・子育てプラザ下高井戸 諸室・設備等

室名	主たる用途・設備等
プレイホール	<ul style="list-style-type: none"> いつでも自由に体を動かして遊べます。 空間を分割できる間仕切りネットや遊具等を設置し、0歳児親子、1歳児親子、年中～年長の親子など、年齢別にに応じたプログラムを実施します。
ラウンジ	<ul style="list-style-type: none"> 子育て情報のチラシやパンフレットを常備する子育て情報コーナーを設けます。 親子が終日利用し、おやつや食事ができる交流サロンです。
ベビールーム	<ul style="list-style-type: none"> 0～1歳児が終日利用できるスペースです。 月齢に応じた絵本や遊具を備えます。 授乳コーナーや調乳設備を設けるほか、離乳食を調理できるよう、電子レンジも備え付けます。
キッズルーム	<ul style="list-style-type: none"> 2歳以上の幼児が終日利用できるスペースです。 年齢に応じた絵本や遊具を備えます。
マルチルーム	<ul style="list-style-type: none"> 地域の子育て支援団体の活動や小、中、高生の利用スペースとしても活用します。
相談室	<ul style="list-style-type: none"> プラザ職員が子育てサービスの利用相談・情報提供を行います。
荷物置場	<ul style="list-style-type: none"> 持参したおむつなどの荷物を置いて、ゆっくりと楽しんでいただくため、荷物置場を設置します。 貴重品を置いておけるコインロッカーも設置します。
トイレ	<ul style="list-style-type: none"> 子どもから大人まで使いやすいトイレにします。
園庭	<ul style="list-style-type: none"> いつでも自由に外遊びを楽しむことができます。 親子で遊べる砂場（つき山）や遊具などを新設します。

