

杉並区立高井戸小学校増築その他工事 説明資料

(杉並区中高層建築物の建築に係る紛争の予防と調整に関する条例に基づく説明資料)

(建築基準法第48条第3項のただし書による建築物の用途許可(自転車駐車場)に関する説明資料)

(建築基準法第55条第3項第二号による建築物の高さ許可に関する説明資料)

令和5年1月

杉並区教育委員会事務局学校整備課

杉並区子ども家庭部児童青少年課

杉並区政策経営部営繕課

計画概要

計画名称：杉並区立高井戸小学校増築その他工事
建築場所：杉並区高井戸西二丁目2番1号(住居表示)
用途地域：近隣商業地域、第一種低層住居専用地域
建物用途：小学校、学童クラブ、自転車駐輪場(増築棟:小学校、学童クラブ)
敷地面積：10,864.25 m²
建築面積：4,579.80m²(増築棟:446.18 m²)
延床面積：10,570.49m²(増築棟:933.51 m²)
建物構造：鉄筋コンクリート造
階数：地上4階建て 地下1階建て(増築棟:地上2階建て)
建物最高高さ：18.24m(増築棟:8.79m)
建物軒高さ：17.24m(増築棟:8.14m)
実施設計：令和4年5月～令和5年3月
本体工事(予定)：令和5年11月～令和6年8月

連絡先・担当者

【学校に関する事項】

杉並区教育委員会事務局学校整備課

担当 白石、阿部 TEL:03-3312-2111(内線1683)

【学童クラブに関する事項】

杉並区子ども家庭部児童青少年課

担当 福田、安原 TEL:03-3393-4760(内線4401)

【設計・工事に関する事項】

杉並区政策経営部営繕課営繕係

担当 鈴木、藤城 TEL:03-3312-2111(内線1565)

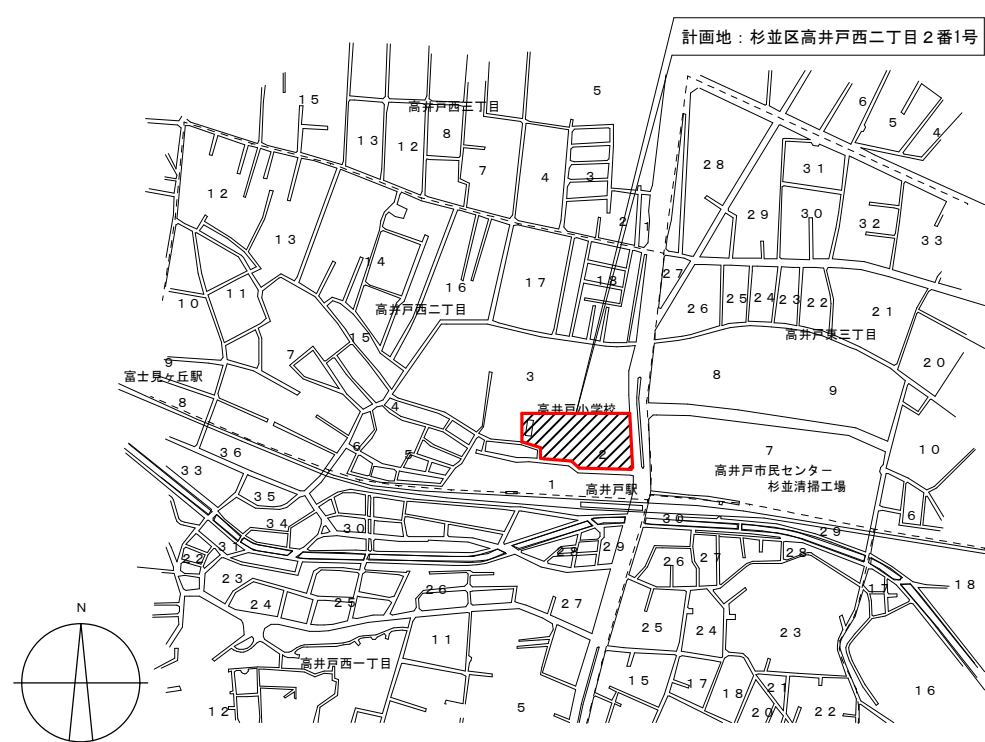
設計事務所

株式会社翔設計一級建築士事務所 TEL:03-5410-2525

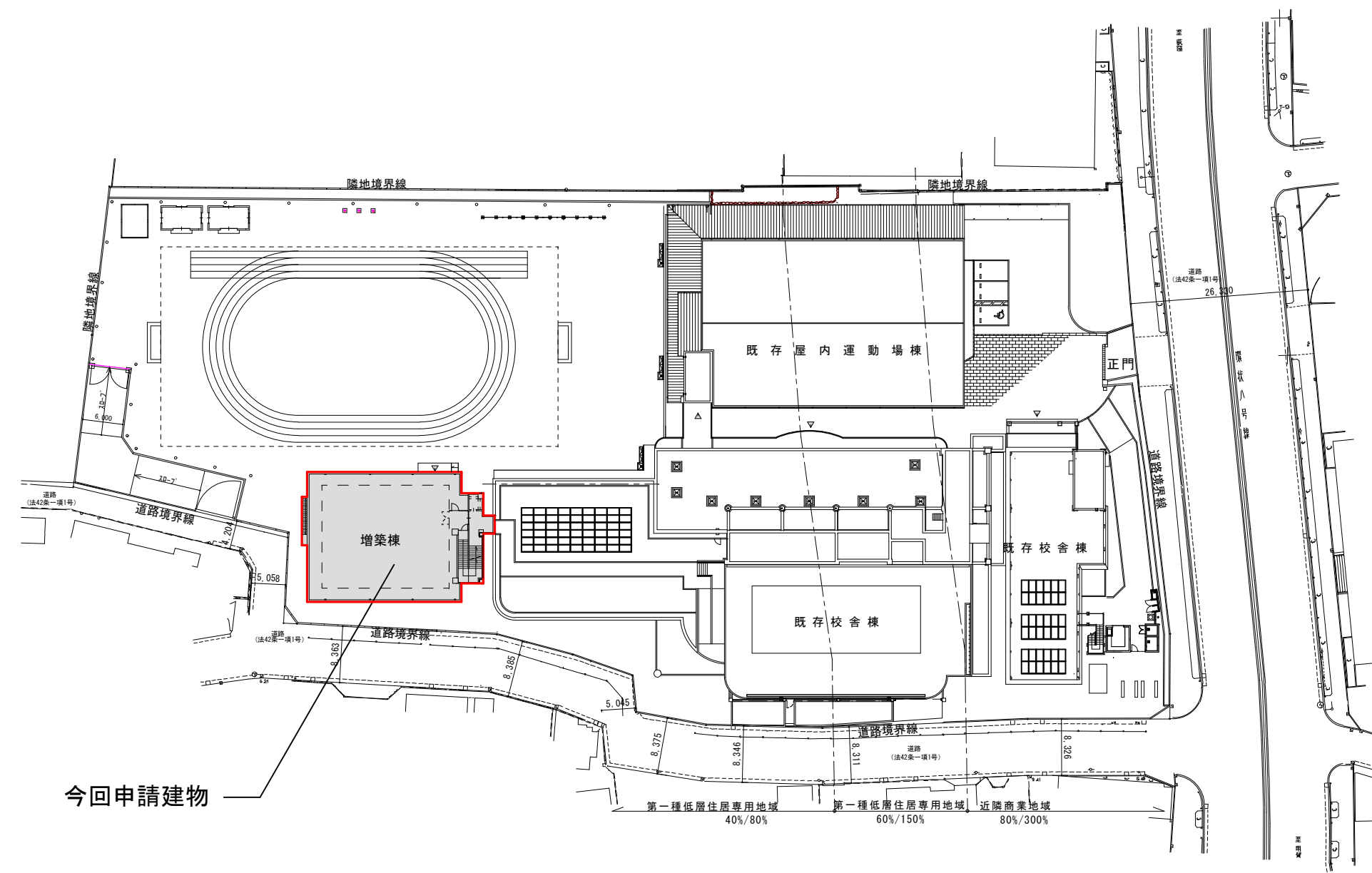
担当 須藤、堀越

近隣の生活環境に配慮する事項について

1. 周辺に対する配置計画に関すること
 - (1) 周辺への日影に配慮し、校庭の南側に増築棟を配置します。
 - (2) 既存建物よりも高さを抑えることで、周辺への圧迫感を緩和します。
2. 緑化等の環境配慮に関すること
 - (1) 敷地内の樹木等について、増築棟に干渉する樹木等は工事に伴い伐採を行いますが、最小限の伐採となるよう努めます。
3. 工事に伴う騒音、振動及び危害の防止に関すること
※建築工事については改めて別途工事説明会を行う予定です。
 - (1) 工事範囲に仮囲い等を設置し、出入口には誘導員を配置します。
 - (2) 工事用車両の運行に関しては、所轄警察署の指示を遵守し、徐行運転を励行します。
 - (3) 誘導員の配置により歩行者及び通行車両の安全を確保します。
 - (4) 作業員及び工事車両の駐車を敷地内に確保し、迷惑駐車を防止します。
 - (5) 工事で使用する機械、重機は低騒音型を使用します。
また、重機は低速運転を行い騒音・振動防止に努めます。
 - (6) 仮設足場等に養生シートを設置し、粉塵等の飛散防止に努めます。
 - (7) 工事現場周辺の清掃を行い、周辺環境の保全に努めます。
4. 建物増築に伴って生じる日照・採光阻害・プライバシーの保護・電波障害等周辺の生活環境に及ぼす影響への対策に関すること
 - (1) 近隣の日照確保、採光阻害、プライバシーの保護に配慮し、既存建物より高さを抑える計画とします。
 - (2) 外壁の配色については、既存校舎の外観及び住宅地であることを考慮し、明度・彩度を抑えた親しみの持てる色彩とします。
 - (3) 当該建物に起因して、テレビ電波障害が生じる場合は、速やかに対策を講じます。



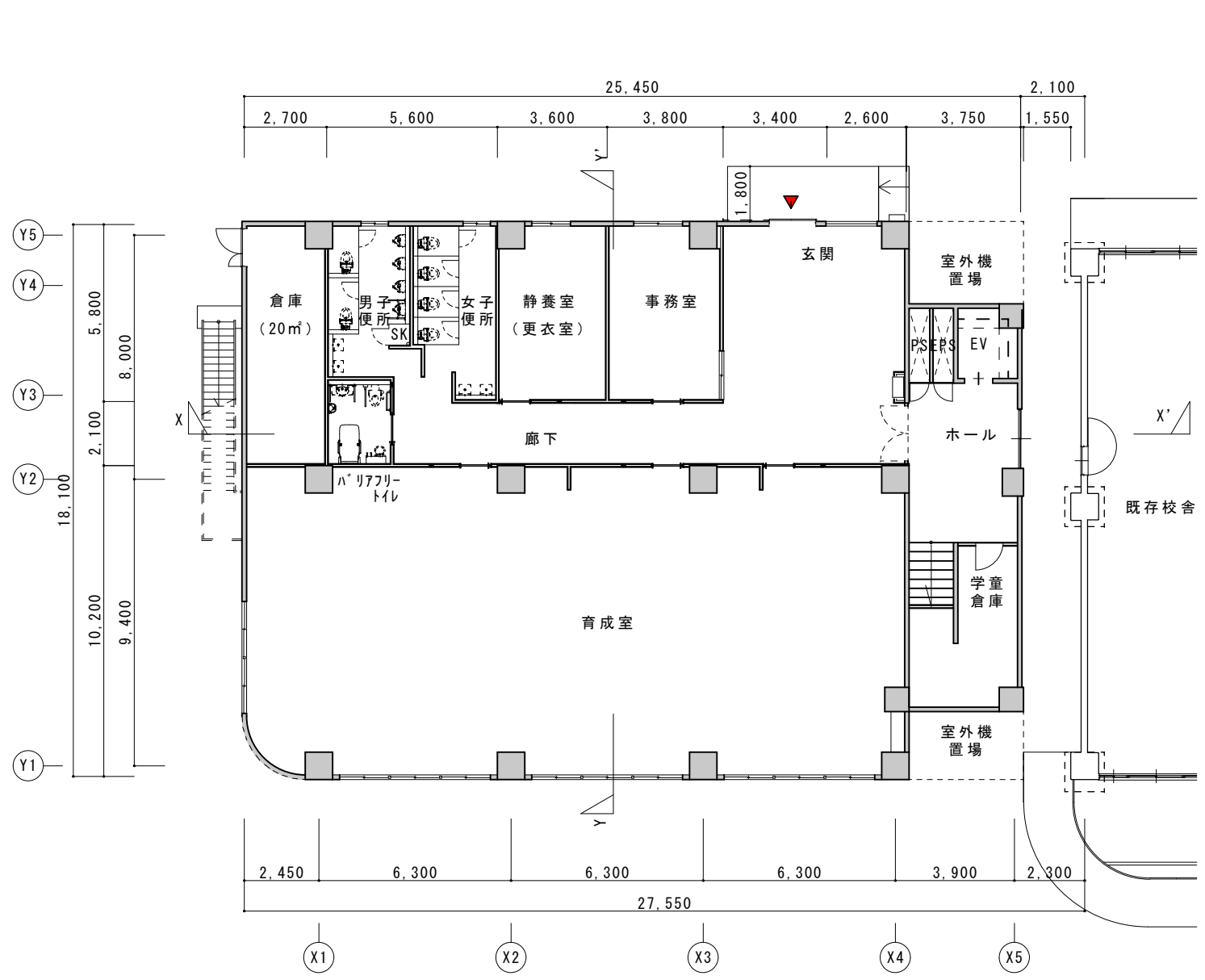
案内図 S=1/12000



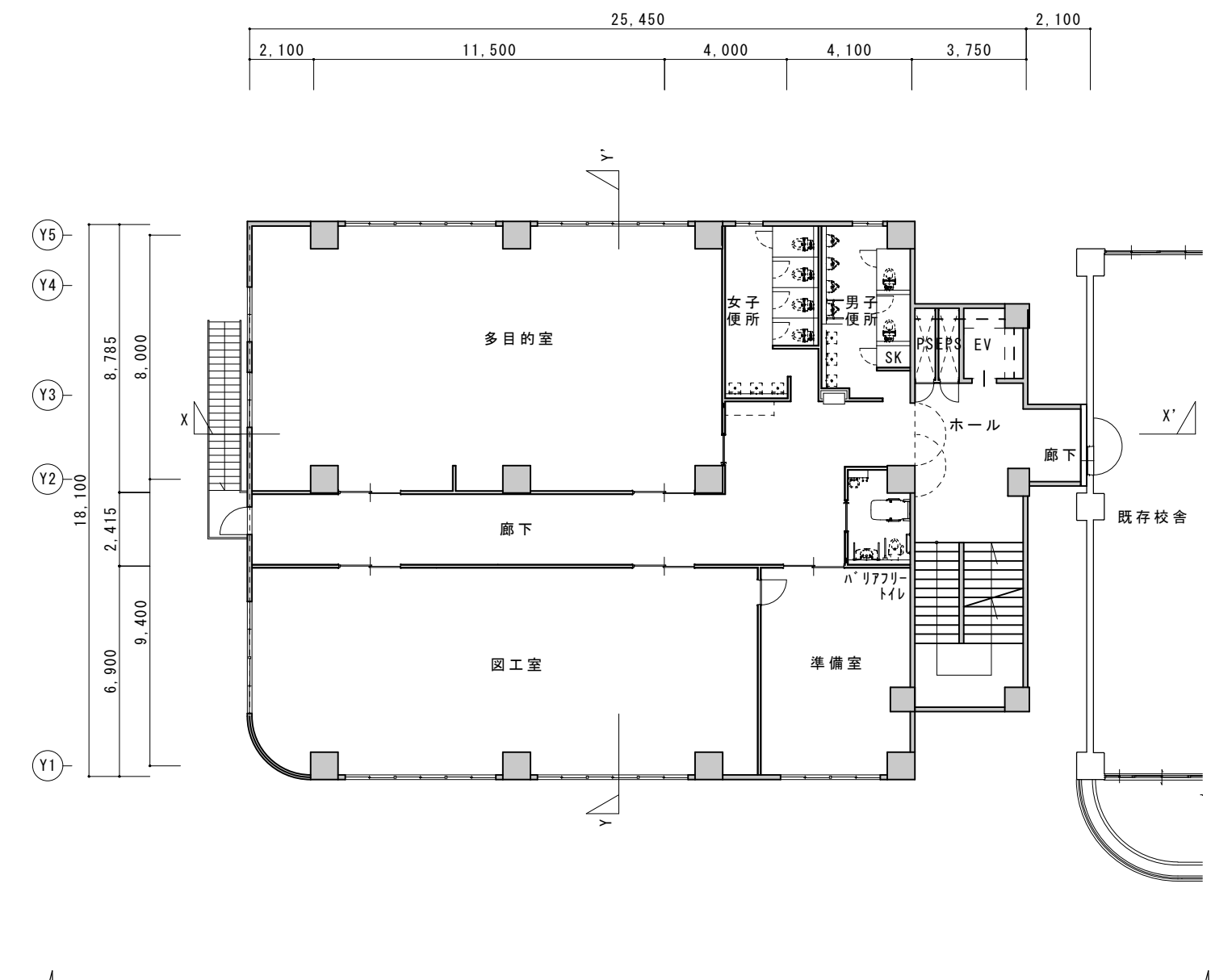
配置図 S=1/800

今回申請建物

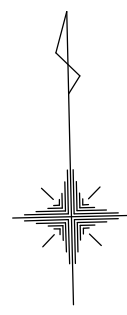
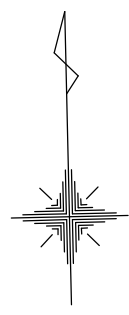
※本資料は設計段階のものであり、変更となる場合があります。

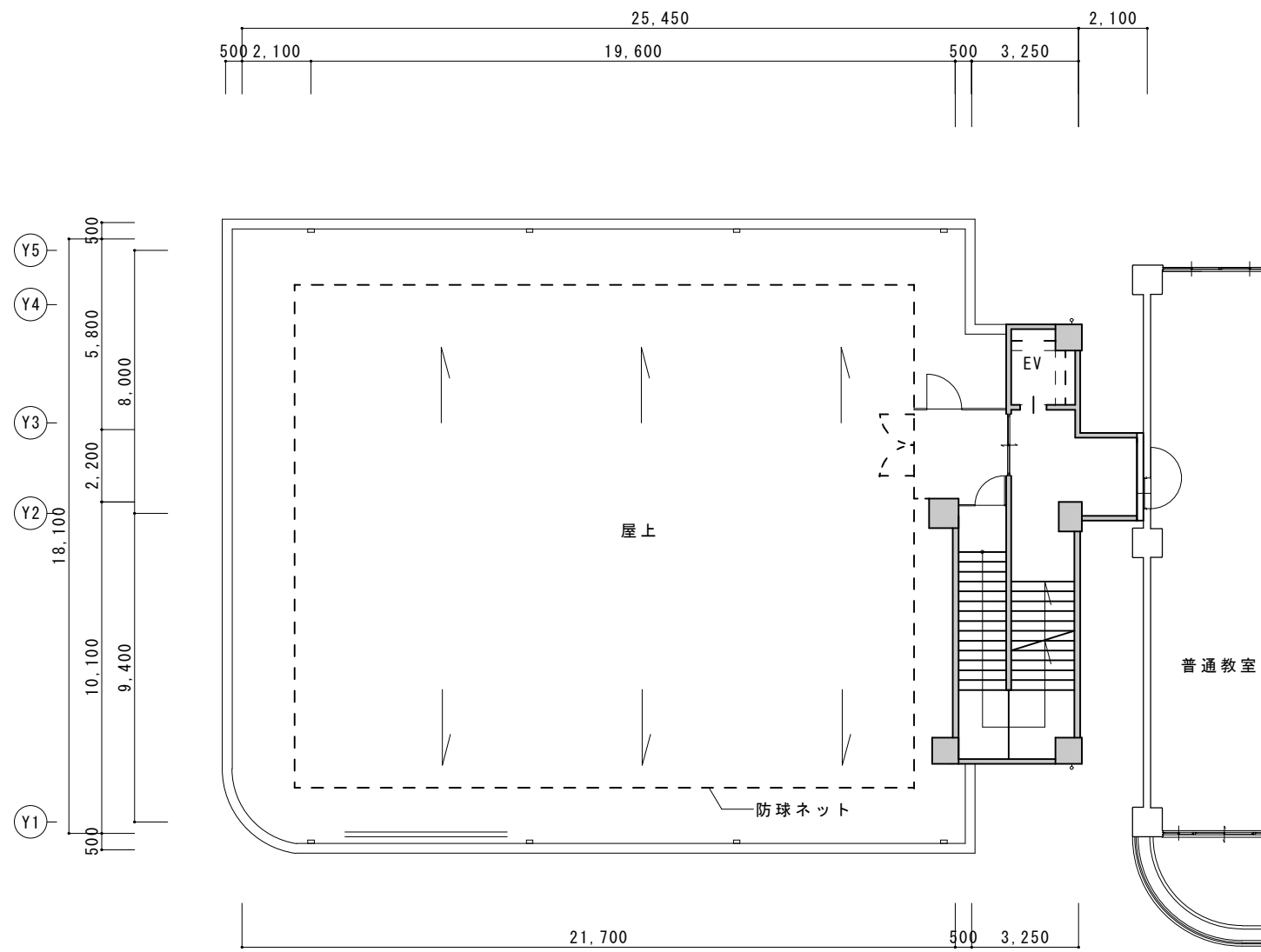


1階 平面図 S=1/200

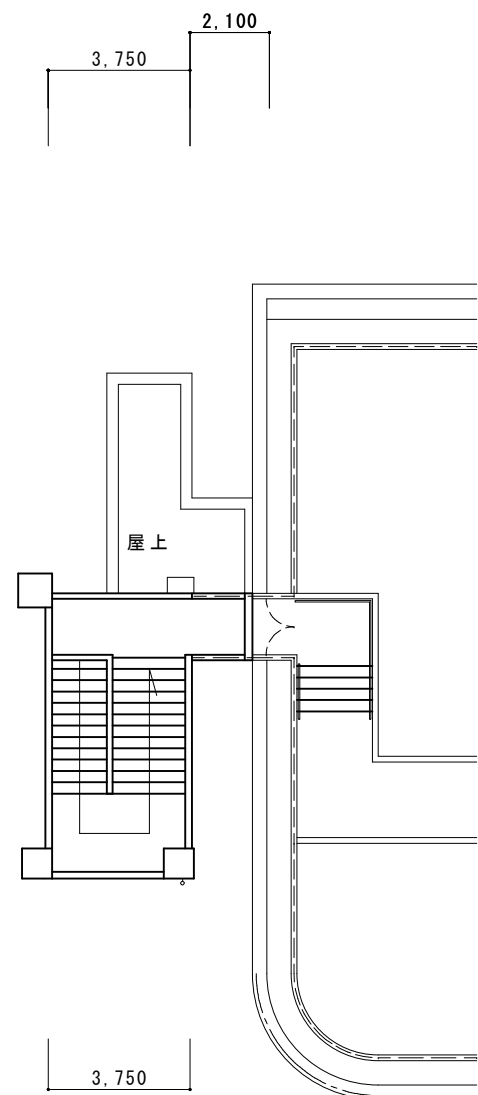


2階 平面図 S=1/200

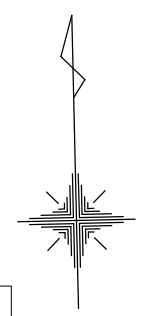
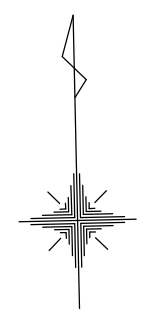


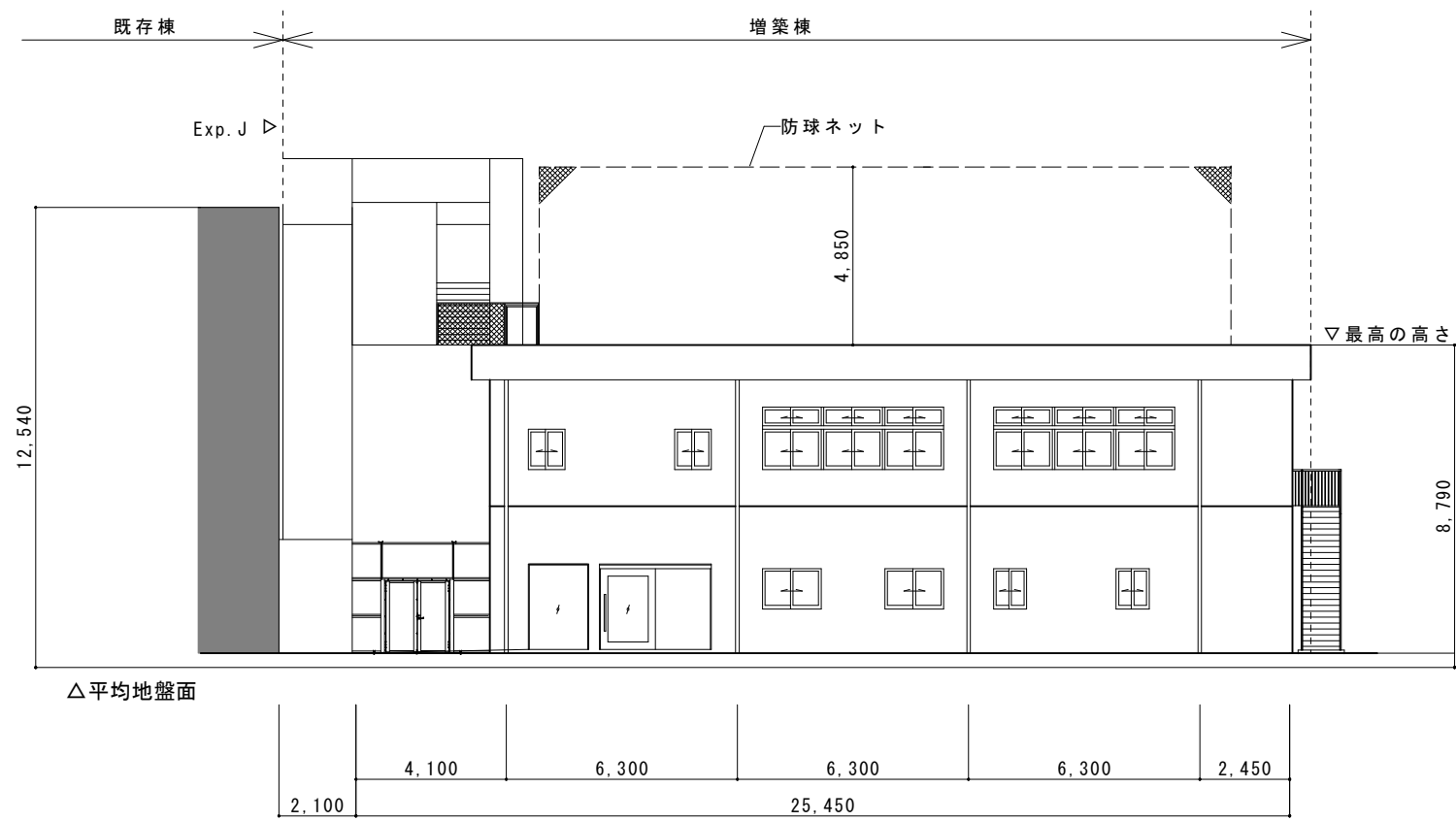


増築棟屋上 平面図 S=1/200

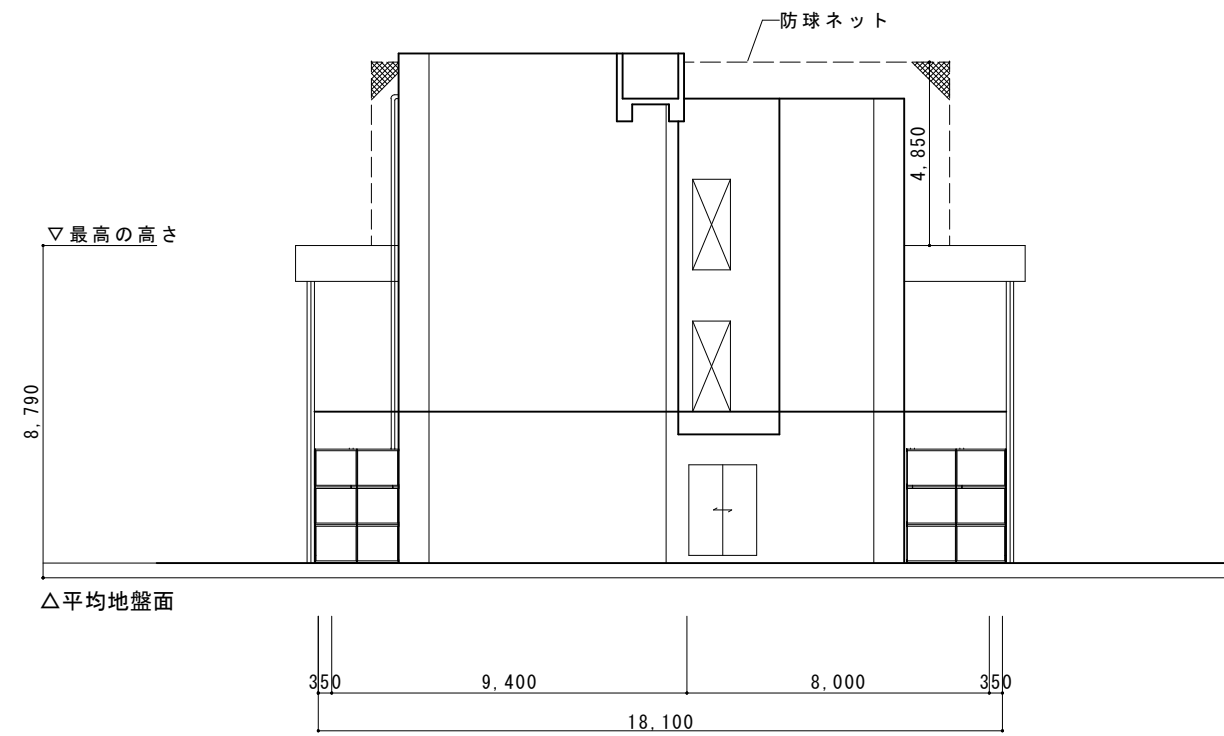


既存校舎屋上 平面図 S=1/200

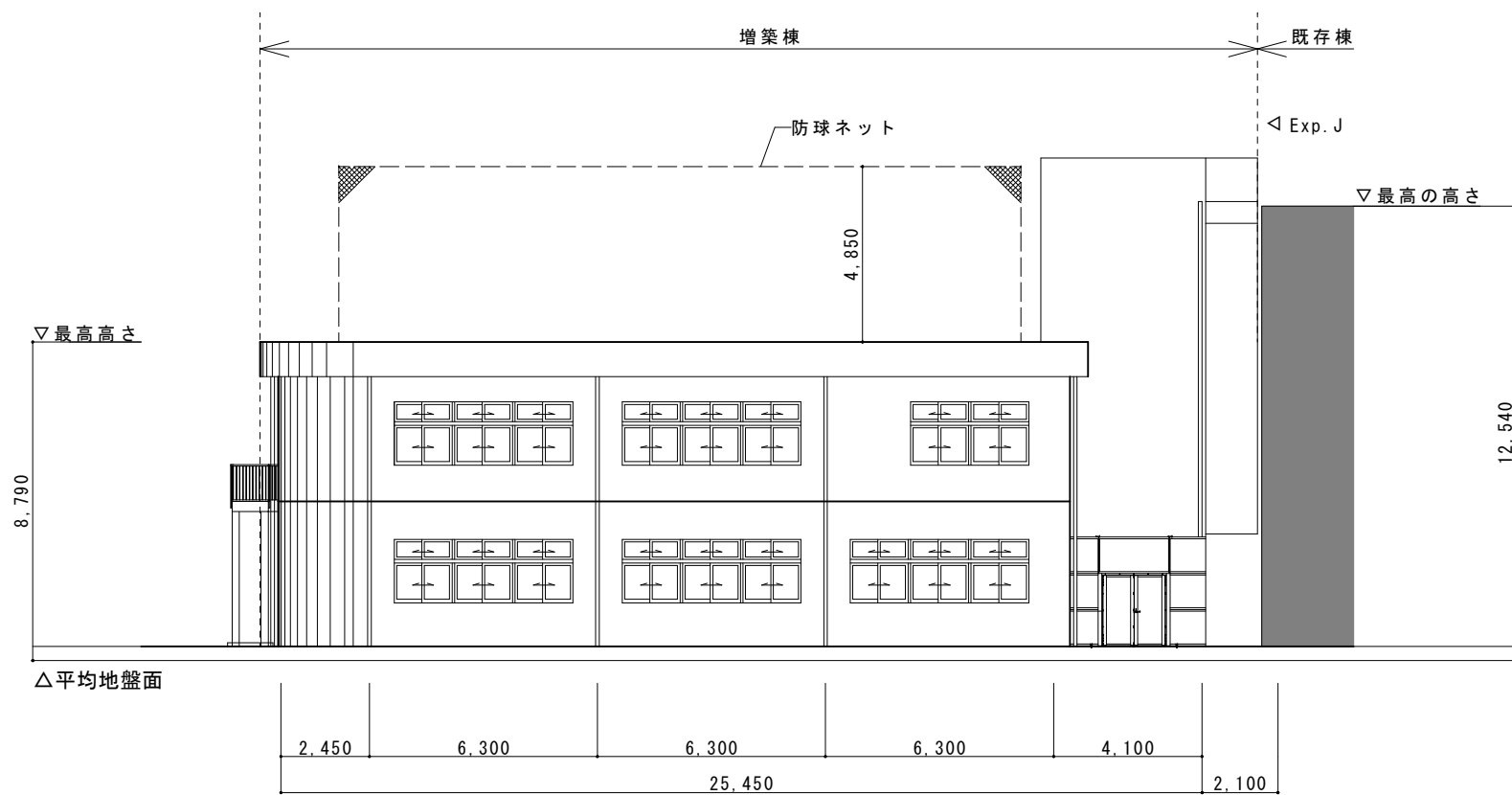




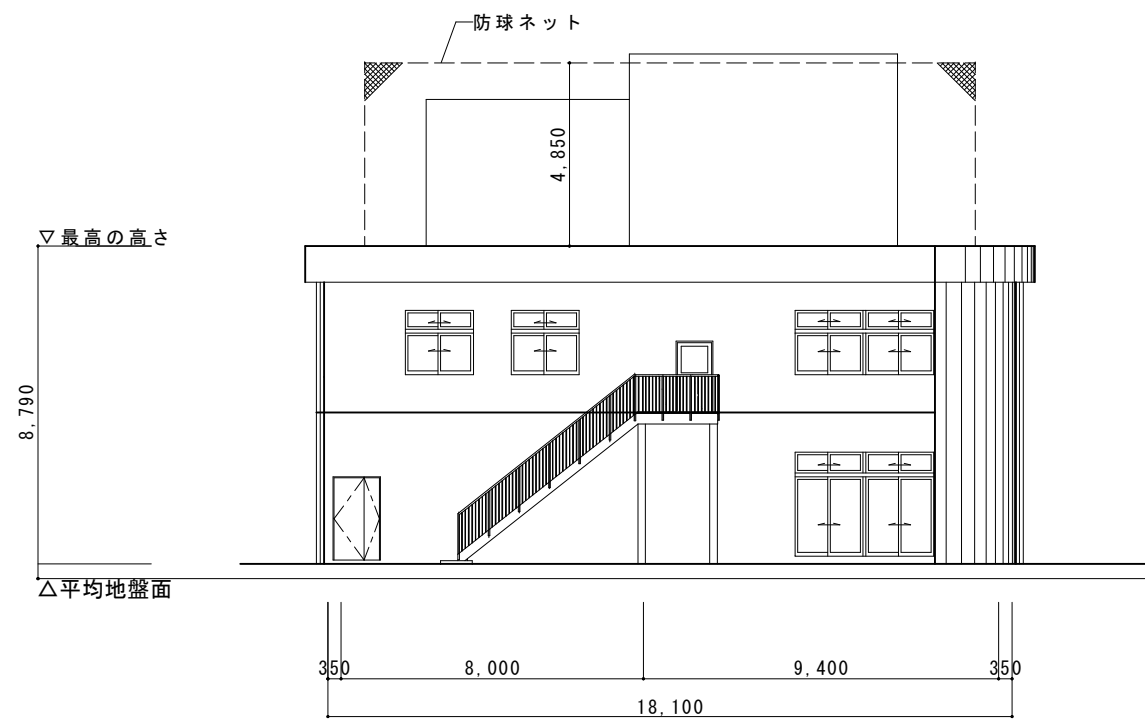
増築棟 北立面図 S=1/200



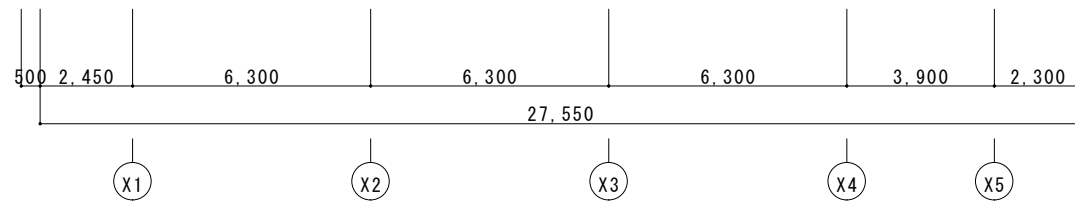
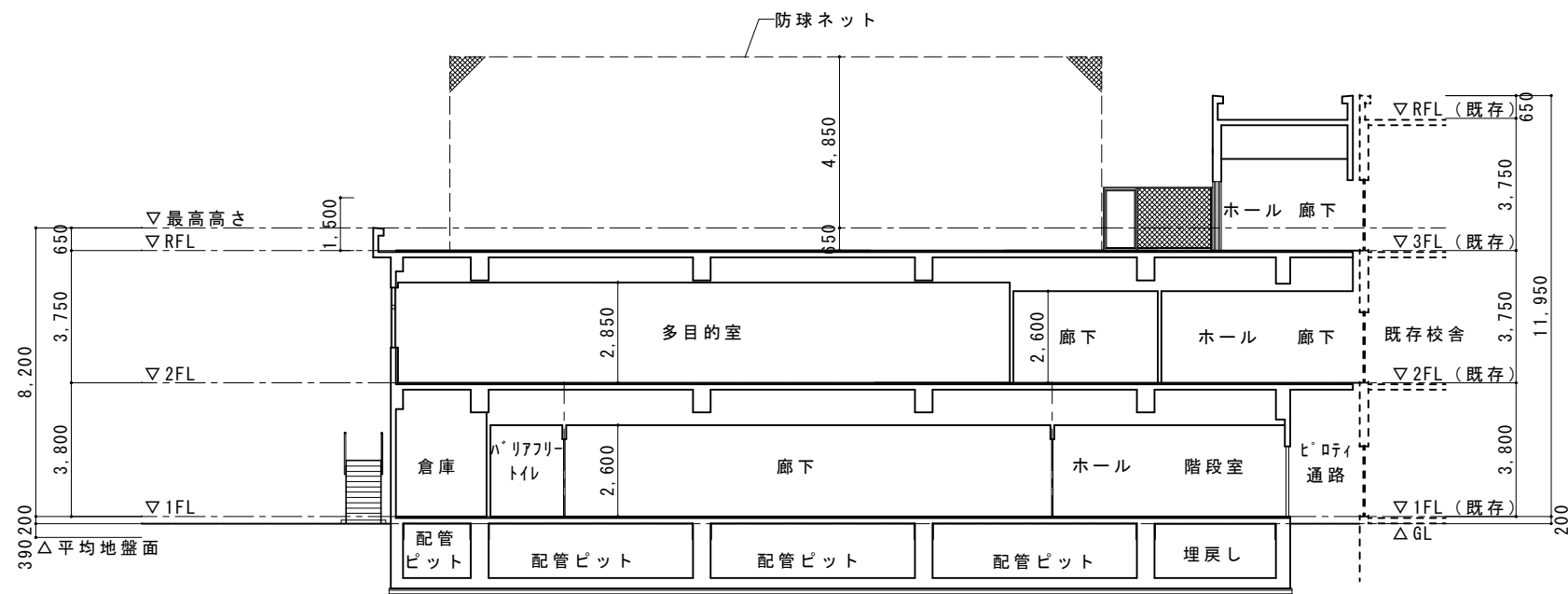
増築棟 東立面図 S=1/200



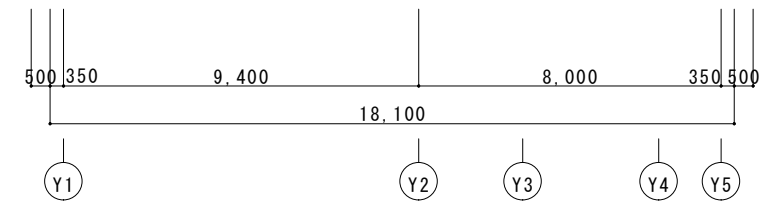
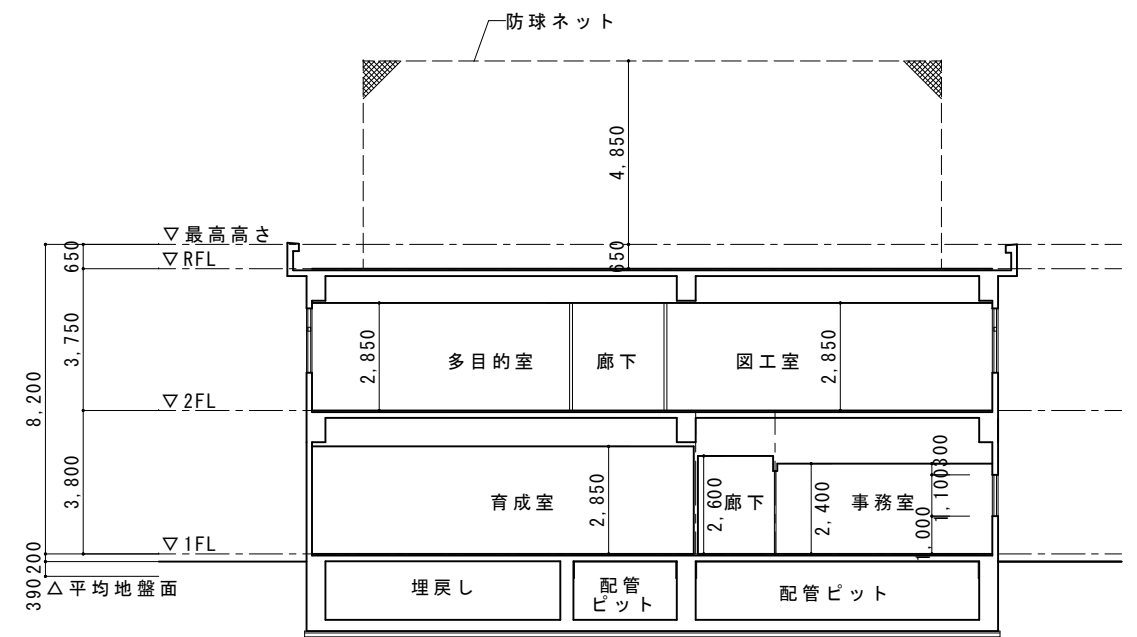
増築棟 南立面図 S=1/200



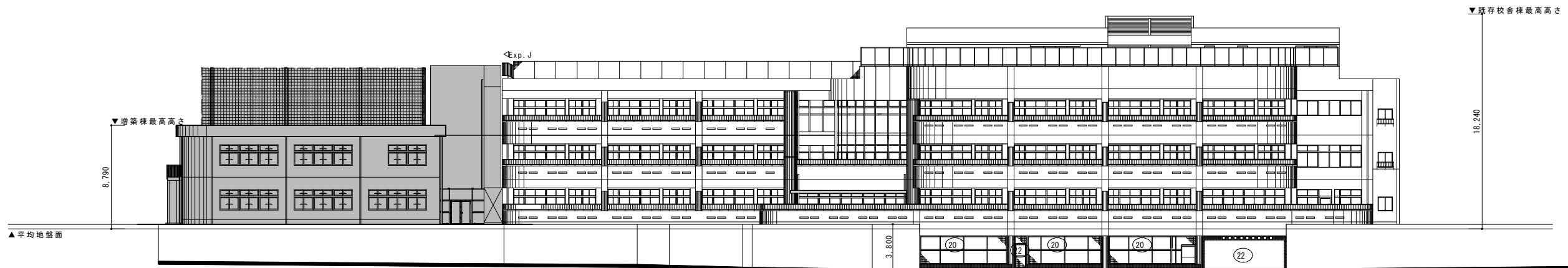
増築棟 西立面図 S=1/200



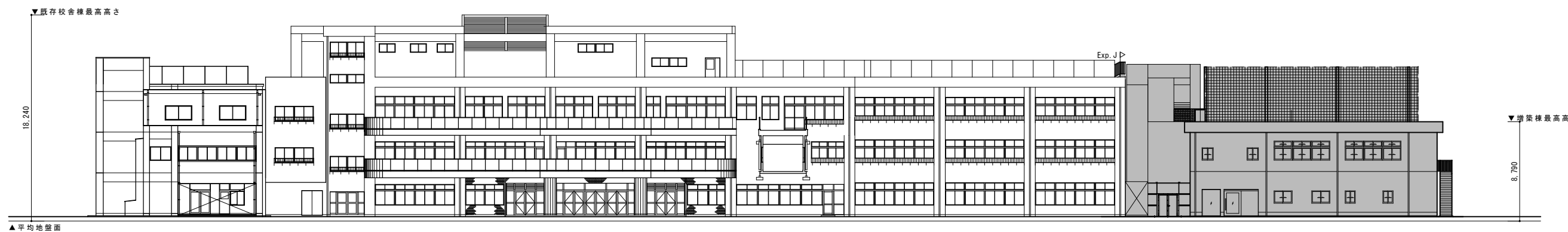
X-X' 断面図 S=1/200



Y-Y' 断面図 S=1/200

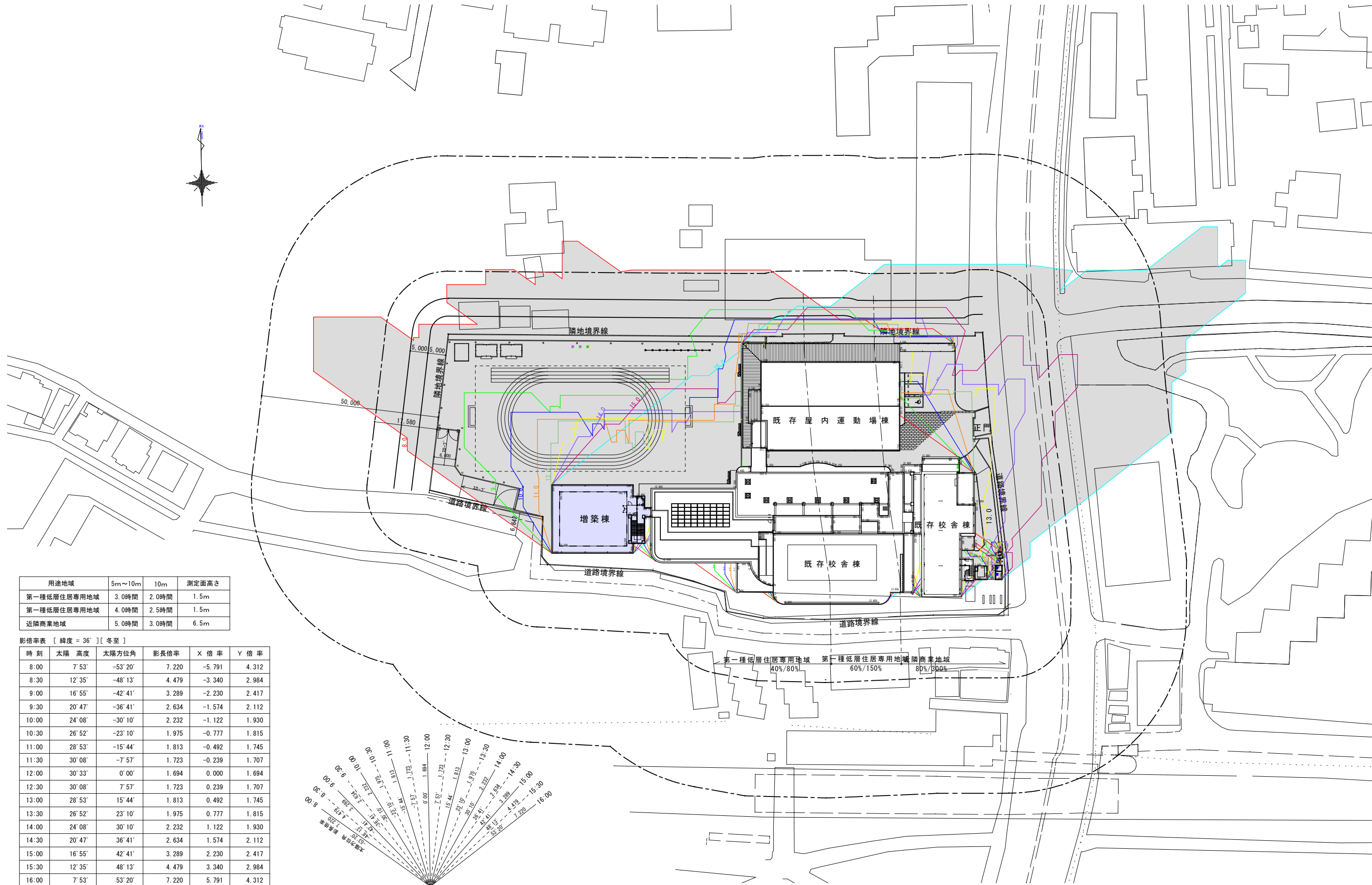


全体 南立面図 S=1/400



全体 北立面図 S=1/400

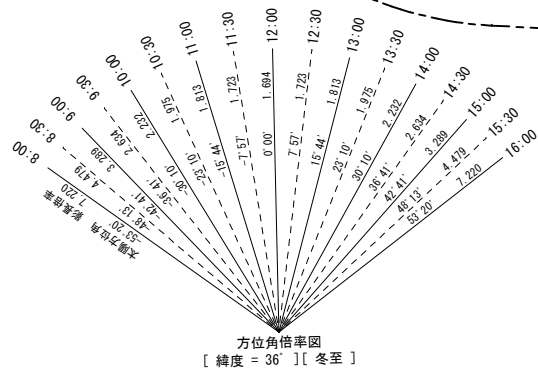
■ 今回申請建物



用途地域	5m~10m	10m	測定面高さ
第一種低層住居専用地域	3.0時間	2.0時間	1.5m
第一種低層住居専用地域	4.0時間	2.5時間	1.5m
近隣商業地域	5.0時間	3.0時間	6.5m

影倍率表 [緯度 = 36°] [冬至]

時刻	太陽高度	太陽方位角	影長倍率	X倍率	Y倍率
8:00	7°53'	-53°20'	7.220	-5.791	4.312
8:30	12°35'	-48°13'	4.479	-3.340	2.984
9:00	16°55'	-42°41'	3.289	-2.230	2.417
9:30	20°47'	-36°41'	2.634	-1.574	2.112
10:00	24°08'	-30°10'	2.232	-1.122	1.930
10:30	26°52'	-23°10'	1.975	-0.777	1.815
11:00	28°53'	-15°44'	1.813	-0.492	1.745
11:30	30°08'	-7°57'	1.723	-0.239	1.707
12:00	30°33'	0°00'	1.694	0.000	1.694
12:30	30°08'	7°57'	1.723	0.239	1.707
13:00	28°53'	15°44'	1.813	0.492	1.745
13:30	26°52'	23°10'	1.975	0.777	1.815
14:00	24°08'	30°10'	2.232	1.122	1.930
14:30	20°47'	36°41'	2.634	1.574	2.112
15:00	16°55'	42°41'	3.289	2.230	2.417
15:30	12°35'	48°13'	4.479	3.340	2.984
16:00	7°53'	53°20'	7.220	5.791	4.312



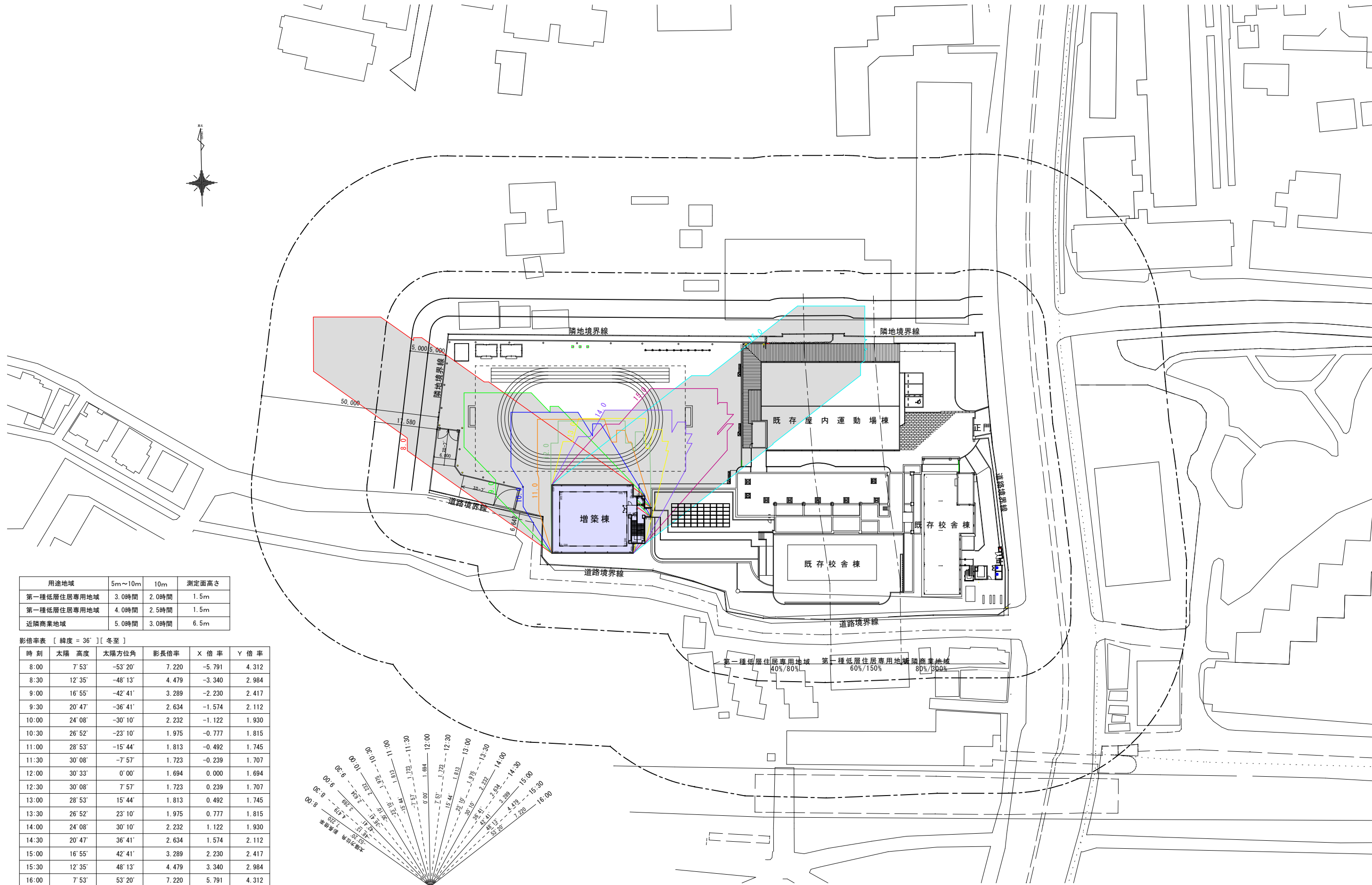
測定面の高さ = 1.5(m) 緯度 = 36° [冬至] 測定時間: 8時~16時

時刻	8:00	9:00	10:00	11:00	12:00	13:00	14:00	15:00	16:00
色	赤	黄	緑	青	紫	黒	白	青	赤

色 : 今回申請建物

時刻別日影図及び近隣説明範囲図 (法定測定面) 1/1000

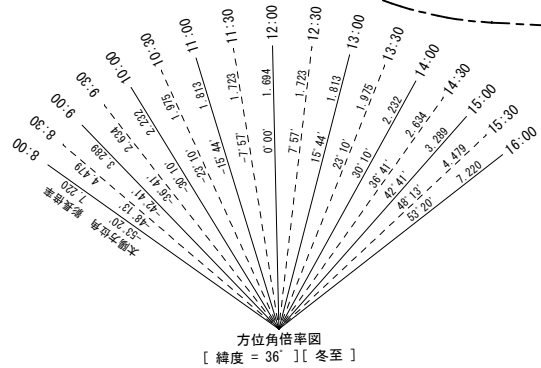
※本資料は設計段階のものであり、変更となる場合があります。



用途地域	5m~10m	10m	測定面高さ
第一種低層住居専用地域	3.0時間	2.0時間	1.5m
第一種低層住居専用地域	4.0時間	2.5時間	1.5m
近隣商業地域	5.0時間	3.0時間	6.5m

影倍率表 [緯度 = 36°] [冬至]

時刻	太陽高度	太陽方位角	影長倍率	X倍率	Y倍率
8:00	7°53'	-53°20'	7.220	-5.791	4.312
8:30	12°35'	-48°13'	4.479	-3.340	2.984
9:00	16°55'	-42°41'	3.289	-2.230	2.417
9:30	20°47'	-36°41'	2.634	-1.574	2.112
10:00	24°08'	-30°10'	2.232	-1.122	1.930
10:30	26°52'	-23°10'	1.975	-0.777	1.815
11:00	28°53'	-15°44'	1.813	-0.492	1.745
11:30	30°08'	-7°57'	1.723	-0.239	1.707
12:00	30°33'	0°00'	1.694	0.000	1.694
12:30	30°08'	7°57'	1.723	0.239	1.707
13:00	28°53'	15°44'	1.813	0.492	1.745
13:30	26°52'	23°10'	1.975	0.777	1.815
14:00	24°08'	30°10'	2.232	1.122	1.930
14:30	20°47'	36°41'	2.634	1.574	2.112
15:00	16°55'	42°41'	3.289	2.230	2.417
15:30	12°35'	48°13'	4.479	3.340	2.984
16:00	7°53'	53°20'	7.220	5.791	4.312



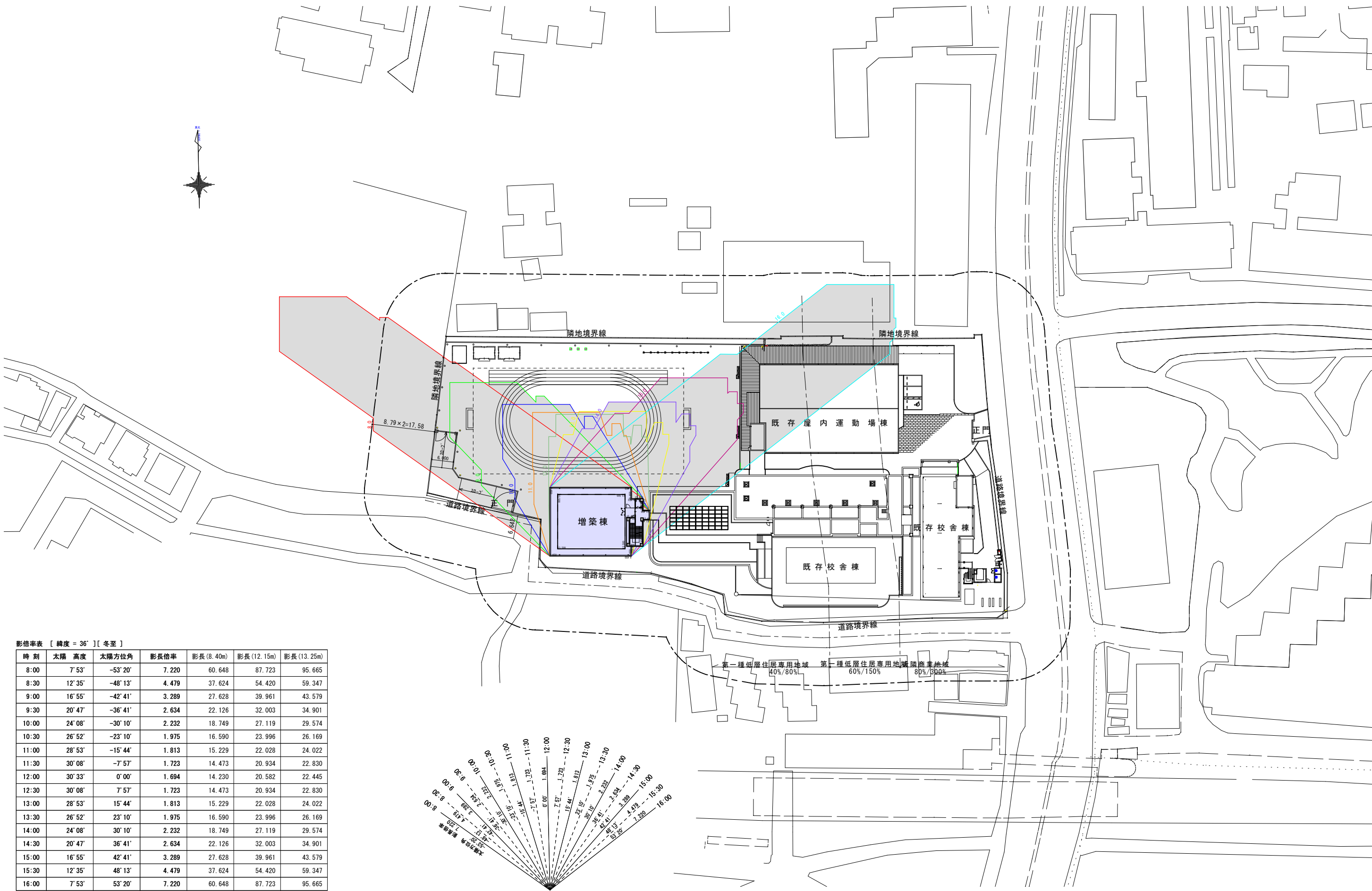
測定面の高さ = 1.5(m) 緯度 = 36° [冬至] 測定時間: 8時~16時

時刻	8:00	9:00	10:00	11:00	12:00	13:00	14:00	15:00	16:00
色	色	色	色	色	色	色	色	色	色

色 : 今回申請建物

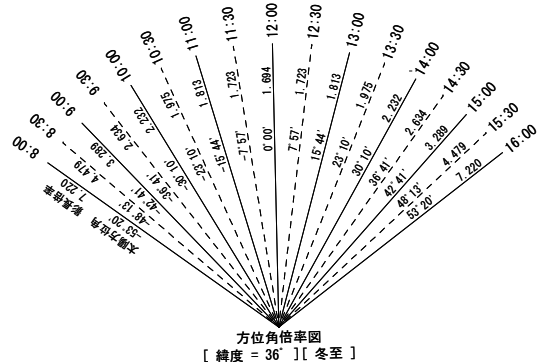
増築棟時刻別日影図 (法定測定面) 1/1000

※本資料は設計段階のものであり、変更となる場合があります。



影倍率表 [緯度 = 36°] [冬至]

時刻	太陽高度	太陽方位角	影長倍率	影長 (8.40m)	影長 (12.15m)	影長 (13.25m)
8:00	7°53'	-53°20'	7.220	60.648	87.723	95.665
8:30	12°35'	-48°13'	4.479	37.624	54.420	59.347
9:00	16°55'	-42°41'	3.289	27.628	39.961	43.579
9:30	20°47'	-36°41'	2.634	22.126	32.003	34.901
10:00	24°08'	-30°10'	2.232	18.749	27.119	29.574
10:30	26°52'	-23°10'	1.975	16.590	23.996	26.169
11:00	28°53'	-15°44'	1.813	15.229	22.028	24.022
11:30	30°08'	-7°57'	1.723	14.473	20.934	22.830
12:00	30°33'	0°00'	1.694	14.230	20.582	22.445
12:30	30°08'	7°57'	1.723	14.473	20.934	22.830
13:00	28°53'	15°44'	1.813	15.229	22.028	24.022
13:30	26°52'	23°10'	1.975	16.590	23.996	26.169
14:00	24°08'	30°10'	2.232	18.749	27.119	29.574
14:30	20°47'	36°41'	2.634	22.126	32.003	34.901
15:00	16°55'	42°41'	3.289	27.628	39.961	43.579
15:30	12°35'	48°13'	4.479	37.624	54.420	59.347
16:00	7°53'	53°20'	7.220	60.648	87.723	95.665



測定面の高さ = 0(m) 緯度 = 36° [冬至] 測定時間: 8時~16時

時刻	8:00	9:00	10:00	11:00	12:00	13:00	14:00	15:00	16:00
色	赤	黄	緑	青	紫	黒	白	青	赤

■: 今回申請建物

時刻別日影図(平均地盤面 GL±0) 1/1000

杉並区中高層建築物の建築に係る紛争の予防と調整に関する条例に基づく日影図

※本資料は設計段階のものであり、変更となる場合があります。