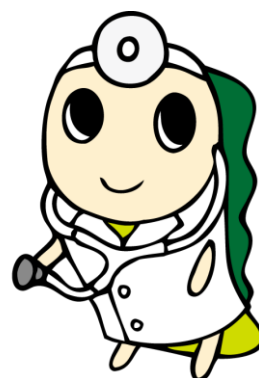


10 保健・衛生・環境



10-1 医療関係施設数及び監視指導数

各年度末

| 年度別 | 病 院 | 診療所 | | 歯 科 診 療 所 | 助産所 | | 施 術 所 | 出 張 施 術 業 | 歯 科 技 工 所 | 衛 生 検 査 所 | その他 |
|-----|--------|-------|----------|--------------|-------|--------|----------|--------------|--------------|--------------|-------|
| | | 有床 | 無床 | | 有床 | 無床 | | | | | |
| 29 | 20 (2) | 8 (6) | 496 (68) | 437 (75) | 3 (2) | 22 (-) | 637 (60) | 353 (-) | 65 (3) | 7 (3) | - (-) |
| 30 | 20 (5) | 8 (1) | 502 (75) | 437 (64) | 3 (2) | 23 (-) | 663 (80) | 364 (-) | 63 (2) | 7 (7) | - (-) |
| 元 | 20 (3) | 7 (1) | 510 (65) | 430 (78) | 3 (1) | 28 (1) | 670 (53) | 382 (-) | 64 (4) | 7 (2) | 1 (2) |
| 2 | 20 (3) | 7 (-) | 523 (87) | 428 (61) | 3 (-) | 29 (2) | 669 (41) | 399 (-) | 64 (5) | 8 (8) | 1 (1) |
| 3 | 20 (5) | 8 (3) | 539 (98) | 426 (76) | 3 (-) | 29 (-) | 675 (54) | 413 (-) | 64 (-) | 7 (5) | 1 (1) |

注:()内は監視指導数

資料: 杉並保健所生活衛生課 (保健福祉事業概要 冊子)

10-2 区民健康診査受診者数

| 年度別 | 区 民 健 康 診 査 | | | |
|-----|-------------|-----------|---------|---------------|
| | 総 数 | 成 人 等 健 診 | 特 定 健 診 | 後 期 高 齢 者 健 診 |
| 29 | 78 291 | 4 392 | 41 123 | 32 776 |
| 30 | 76 581 | 4 175 | 39 644 | 32 762 |
| 元 | 71 565 | 3 774 | 35 580 | 32 211 |
| 2 | 66 299 | 3 405 | 32 548 | 30 346 |
| 3 | 65 432 | 3 233 | 32 923 | 29 276 |

資料: 杉並保健所健康推進課 (保健福祉事業概要 冊子)

10-3 がん検診受診者数

| 年度別 | 胃がん | うち 要精密 検査者数 | 肺がん | うち 要精密 検査者数 | 子宮頸 がん | うち 要精密 検査者数 | 乳がん | うち 要精密 検査者数 | 大腸 がん | うち 要精密 検査者数 | 前立腺 がん | うち 要精密 検査者数 |
|-----|--------|-------------------|--------|-------------------|-----------|-------------------|--------|-------------------|----------|-------------------|-----------|-------------------|
| | 29 | 13 242 | 920 | 25 346 | 384 | 14 398 | 294 | 13 671 | 1 177 | 55 497 | 5 084 | 1 880 |
| 30 | 12 465 | 883 | 24 403 | 815 | 14 719 | 317 | 13 190 | 1 160 | 52 291 | 4 172 | 1 777 | 119 |
| 元 | 6 282 | 272 | 17 899 | 385 | 12 218 | 282 | 12 043 | 1 054 | 47 486 | 3 088 | 1 598 | 104 |
| 2 | 6 339 | 297 | 50 065 | 1 370 | 11 857 | 269 | 10 792 | 789 | 43 751 | 2 619 | 1 299 | 79 |
| 3 | 5 531 | 311 | 51 741 | 1 232 | 12 826 | 302 | 12 301 | 980 | 43 053 | 2 423 | - | - |

注: 令和2年度をもって前立腺がん検査は終了。

資料: 杉並保健所健康推進課 (保健福祉事業概要 冊子)

10-4 歯科健康診査受診者数及び眼科検診受診者数

| 年度別 | 歯 科 検 査 | | | | | | | 眼科検診 |
|-----|---------|-------|-----------|-------|-------|-------|-------|------|
| | 総 数 | 妊 婦 | 1 歳 6 か月児 | 3 歳 児 | 成 人 | そ の 他 | | |
| 29 | 20 551 | 2 219 | 4 383 | 4 170 | 7 129 | 2 650 | 7 081 | |
| 30 | 20 112 | 1 787 | 4 330 | 4 248 | 7 372 | 2 375 | 7 678 | |
| 元 | 19 722 | 1 937 | 4 283 | 4 266 | 7 159 | 2 077 | 7 794 | |
| 2 | 19 375 | 1 805 | 4 263 | 4 287 | 7 256 | 1 764 | 8 144 | |
| 3 | 19 132 | 1 746 | 4 069 | 4 123 | 7 276 | 1 918 | 7 493 | |

注: 平成29年度より、乳幼児歯科相談の計上は個別歯科健診から集団歯科健診となり、その他に計上している。

資料: 杉並保健所健康推進課

10-5 母子関係健康診査実施状況

□ 保健所実施分

| 年度別 | 乳 幼 児 | | | | | | | | |
|-----|---------|-------|-------------|-------------|-------|-------|-------|-------------|--|
| | 4 か 月 児 | | | 1 歳 6 か 月 児 | | 3 歳 児 | | | |
| | 対象者数 | 受診者数 | うち 有所見者数 | 対象者数 | 受診者数 | 対象者数 | 受診者数 | うち 有所見者数 | |
| 29 | 4 540 | 4 508 | 1 377 | 4 584 | 4 383 | 4 291 | 4 178 | 1 094 | |
| 30 | 4 602 | 4 506 | 1 460 | 4 466 | 4 334 | 4 388 | 4 264 | 1 340 | |
| 元 | 4 417 | 4 345 | 1 330 | 4 621 | 4 292 | 4 355 | 4 282 | 1 273 | |
| 2 | 4 124 | 3 838 | 1 487 | 4 357 | 4 272 | 4 345 | 4 358 | 1 557 | |
| 3 | 4 093 | 4 000 | 1 415 | 4 195 | 4 081 | 4 236 | 4 144 | 1 273 | |

□ 医療機関委託分

| 年度別 | 妊 婦 | | | | 乳 幼 児 | | | | | |
|-----|-------|-------|----------------|--------|---------|-------|---------|-------|-------------|-------|
| | 1 回 目 | | 2 回 目 ~ 14 回 目 | | 6 か 月 児 | | 9 か 月 児 | | 1 歳 6 か 月 児 | |
| | 対象者数 | 受診者数 | 対象者数 | 受診者数 | 対象者数 | 受診者数 | 対象者数 | 受診者数 | 対象者数 | 受診者数 |
| 29 | 5 139 | 4 855 | 5 139 | 46 185 | 4 540 | 4 295 | 4 540 | 4 251 | 4 584 | 4 006 |
| 30 | 4 949 | 4 754 | 4 949 | 45 054 | 4 602 | 4 333 | 4 602 | 4 123 | 4 466 | 3 957 |
| 元 | 4 884 | 4 717 | 4 884 | 44 802 | 4 417 | 4 223 | 4 417 | 4 161 | 4 621 | 3 940 |
| 2 | 4 677 | 4 452 | 4 677 | 41 904 | 4 124 | 4 188 | 4 124 | 4 042 | 4 357 | 4 126 |
| 3 | 4 483 | 4 279 | 4 483 | 41 654 | 4 093 | 3 902 | 4 093 | 3 752 | 4 195 | 3 743 |

注:1 都内医療機関で受診票を使用して受診した数で、2回目～14回目の受診者数は延べ人数である。

2 新型コロナウイルス感染症の拡大防止のため、令和2年度は6か月児健康診査は従来7か月末までを8か月末まで、9か月児健康診査は従来10か月末までを12か月末まで受診期間を延長した。

資料:子ども家庭部管理課(保健福祉事業概要 冊子)

10-6 母の年齢階級、出産順位別出生数

| 年 別 母の年齢階級 | 総 数 | 第 1 児 | 第 2 児 | 第 3 児 | 第 4 児 | 第 5 児 | 第 6 児 | 第 7 児 以 上 | 不 詳 |
|---------------|--------------|--------------|--------------|------------|-----------|----------|----------|--------------|----------|
| 29 | 4 521 | 2 597 | 1 542 | 319 | 41 | 3 | 3 | 1 | 15 |
| 30 | 4 597 | 2 675 | 1 559 | 296 | 42 | 9 | 1 | 1 | 14 |
| 元 | 4 386 | 2 576 | 1 482 | 275 | 39 | 4 | 1 | 2 | 7 |
| 2 | 4 355 | 2 539 | 1 457 | 302 | 45 | 6 | 2 | - | 4 |
| 3 | 4 086 | 2 341 | 1 405 | 290 | 41 | 6 | 1 | - | 2 |
| 15歳未満 | - | - | - | - | - | - | - | - | - |
| 15～19歳 | 4 | 4 | - | - | - | - | - | - | - |
| 20～24歳 | 81 | 65 | 16 | - | - | - | - | - | - |
| 25～29歳 | 756 | 566 | 167 | 20 | 2 | - | - | - | 1 |
| 30～34歳 | 1 568 | 932 | 521 | 99 | 12 | 2 | 1 | - | 1 |
| 35～39歳 | 1 274 | 599 | 525 | 125 | 23 | 2 | - | - | - |
| 40～44歳 | 388 | 170 | 170 | 43 | 4 | 1 | - | - | - |
| 45～49歳 | 15 | 5 | 6 | 3 | - | 1 | - | - | - |
| 50歳以上 | - | - | - | - | - | - | - | - | - |
| 不詳 | - | - | - | - | - | - | - | - | - |

注:本表の数値は、厚生労働省の人口動態調査の結果の情報を利用して集計を行ったものであり、

東京都福祉保健局で公表する数値と異なる場合がある。

資料:杉並保健所健康推進課(保健福祉事業概要 冊子)

10-7 特定不妊治療

| 年 度 別 | 29 年 度 | 30 年 度 | 元 年 度 | 2 年 度 | 3 年 度 |
|---------|--------|--------|-------|-------|-------|
| 補助金申請件数 | 707 | 630 | 692 | 852 | 1 021 |
| 承認件数 | 707 | 630 | 692 | 852 | 1 021 |

資料:杉並保健所健康推進課(保健福祉事業概要 冊子)

10-8 年齢階級、主要死因別死亡数

| 年 別 年 齢 階 級 | 総 数 | 結 核 | 悪 性 新 生 物 | 再 掲 | | | | | | 糖 尿 病 | 高 血 圧 性 疾 患 | 心 疾 患 | 再 掲 心 不 全 |
|-------------------|--------------|----------|--------------|------------------------|------------|------------|------------|---------------------|-----------|-----------|----------------|------------|--------------|
| | | | | 気 管、 気 管 支 及 び 肺 | 大 腸 | 胃 | 膵 | 肝 及 び 肝 内 胆 管 | 乳 房 | | | | |
| | | | | 29 | 4 370 | 5 | 1 321 | 268 | 172 | | | | |
| 30 | 4 527 | 8 | 1 326 | 244 | 144 | 130 | 136 | 81 | 80 | 41 | 31 | 730 | 210 |
| 元 | 4 634 | 13 | 1 344 | 230 | 167 | 136 | 129 | 71 | 68 | 31 | 24 | 711 | 200 |
| 2 | 4 664 | 8 | 1 328 | 230 | 152 | 126 | 142 | 84 | 65 | 43 | 24 | 758 | 225 |
| 3 | 4 821 | 5 | 1 306 | 251 | 169 | 116 | 141 | 73 | 64 | 35 | 26 | 722 | 227 |
| 0歳 | 8 | - | 1 | - | - | - | - | - | - | - | - | - | - |
| 1～4 | 3 | - | - | - | - | - | - | - | - | - | - | - | - |
| 5～9 | 1 | - | - | - | - | - | - | - | - | - | - | - | - |
| 10～14 | 1 | - | - | - | - | - | - | - | - | - | - | - | - |
| 15～19 | 4 | - | - | - | - | - | - | - | - | - | - | - | - |
| 20～24 | 15 | - | 1 | - | - | - | - | - | - | - | - | - | - |
| 25～29 | 12 | - | - | - | - | - | - | - | - | 1 | - | 1 | - |
| 30～34 | 16 | - | 3 | - | 1 | 1 | - | - | 1 | 1 | - | - | - |
| 35～39 | 26 | - | 3 | - | - | - | - | - | - | - | - | 2 | - |
| 40～44 | 25 | - | 2 | 1 | - | 1 | - | - | - | 1 | - | 4 | - |
| 45～49 | 51 | - | 22 | 2 | 3 | - | 2 | - | 7 | 3 | - | 2 | - |
| 50～54 | 83 | - | 35 | 7 | 6 | 2 | 3 | 1 | 6 | 2 | 1 | 9 | 1 |
| 55～59 | 110 | - | 38 | 6 | 3 | 3 | 6 | 3 | 3 | 1 | 1 | 19 | 3 |
| 60～64 | 147 | - | 62 | 7 | 12 | 3 | 11 | 4 | 3 | - | - | 15 | 1 |
| 65～69 | 209 | - | 102 | 17 | 15 | 7 | 10 | 8 | 7 | 1 | 1 | 27 | 5 |
| 70～74 | 375 | - | 190 | 50 | 26 | 13 | 16 | 11 | 8 | 3 | 3 | 44 | 7 |
| 75～79 | 452 | 2 | 186 | 40 | 23 | 16 | 15 | 10 | 11 | 3 | 1 | 58 | 8 |
| 80～84 | 647 | - | 220 | 44 | 25 | 19 | 20 | 14 | 6 | 5 | 6 | 96 | 18 |
| 85～89 | 967 | 1 | 216 | 33 | 24 | 26 | 34 | 17 | 5 | 4 | 5 | 162 | 52 |
| 90～94 | 980 | 2 | 157 | 30 | 20 | 18 | 16 | 5 | 5 | 7 | 3 | 164 | 70 |
| 95～99 | 530 | - | 53 | 12 | 7 | 5 | 6 | - | 2 | 3 | 4 | 95 | 47 |
| 100歳以上 | 159 | - | 15 | 2 | 4 | 2 | 2 | - | - | - | 1 | 24 | 15 |

注:1 本表の数値は、厚生労働省の人口動態調査の結果の情報を利用して集計を行ったものであり、東京都福祉保健局で公表する数値と異なる場合がある。

2 各年1月～12月の集計を記載（誤嚥性肺炎は平成30年から新規掲載）

資料: 杉並保健所健康推進課(保健福祉事業概要 冊子)

| 脳血管疾患 | 大動脈瘤及び解離 | 肺炎 | 慢性閉塞性肺疾患 | 喘息 | 誤嚥性肺炎 | 胃潰瘍及び十二指腸潰瘍 | 肝疾患 | 糸球体疾患及び腎尿管間質性疾患 | 腎不全 | 老衰 | 不慮の事故 | 自殺 | その他の全死因 | 年別年齢階級 |
|------------|-----------|------------|-----------|----------|------------|-------------|-----------|-----------------|-----------|------------|------------|-----------|------------|----------|
| 302 | 81 | 305 | 48 | 5 | - | 23 | 67 | 9 | 60 | 340 | 98 | 68 | 892 | 29 |
| 309 | 62 | 271 | 48 | 7 | 139 | 14 | 58 | 12 | 75 | 351 | 111 | 83 | 851 | 30 |
| 309 | 60 | 303 | 43 | 7 | 108 | 17 | 73 | 13 | 75 | 413 | 136 | 71 | 883 | 元 |
| 282 | 79 | 213 | 47 | 2 | 126 | 12 | 63 | 26 | 68 | 505 | 133 | 76 | 871 | 2 |
| 305 | 75 | 193 | 56 | 3 | 188 | 12 | 68 | 13 | 79 | 573 | 104 | 87 | 971 | 3 |
| - | - | - | - | - | - | - | - | - | - | - | - | - | 7 | 0歳 |
| - | - | - | - | - | - | - | - | - | - | - | - | - | 3 | 1~4 |
| 1 | - | - | - | - | - | - | - | - | - | - | - | - | - | 5~9 |
| - | - | - | - | - | - | - | - | - | - | - | - | 1 | - | 10~14 |
| - | - | - | - | - | - | - | - | - | - | - | - | 4 | - | 15~19 |
| - | - | - | - | - | - | - | - | - | - | - | 1 | 13 | - | 20~24 |
| - | - | - | - | - | - | - | - | - | - | - | - | 9 | 1 | 25~29 |
| - | - | - | - | - | - | - | - | - | - | - | 2 | 8 | 2 | 30~34 |
| 2 | 1 | 1 | - | 1 | - | - | 4 | - | - | - | 1 | 7 | 4 | 35~39 |
| 2 | - | - | - | - | - | - | 1 | - | - | - | 1 | 8 | 6 | 40~44 |
| 5 | 1 | - | - | - | - | 1 | 2 | - | - | - | 3 | 7 | 5 | 45~49 |
| 5 | 4 | 1 | - | - | 1 | - | - | - | 1 | - | 4 | 8 | 12 | 50~54 |
| 9 | 1 | - | - | - | - | - | 9 | 1 | 1 | - | 3 | 6 | 21 | 55~59 |
| 8 | 6 | 1 | - | - | - | 1 | 11 | 1 | 2 | - | 2 | 4 | 34 | 60~64 |
| 8 | 9 | 4 | 2 | - | 2 | - | 8 | 1 | 3 | 1 | 3 | 4 | 33 | 65~69 |
| 26 | 2 | 11 | 2 | - | 7 | 2 | 8 | - | 4 | 3 | 6 | 1 | 63 | 70~74 |
| 38 | 4 | 10 | 10 | - | 10 | 3 | 4 | - | 11 | 9 | 5 | 2 | 96 | 75~79 |
| 33 | 8 | 26 | 10 | - | 23 | 1 | 8 | 2 | 14 | 29 | 10 | 2 | 154 | 80~84 |
| 74 | 13 | 47 | 19 | 1 | 57 | - | 8 | 3 | 10 | 104 | 24 | 3 | 216 | 85~89 |
| 61 | 20 | 56 | 10 | - | 49 | 3 | 4 | 4 | 20 | 193 | 23 | - | 204 | 90~94 |
| 26 | 5 | 28 | 3 | 1 | 32 | 1 | 1 | 1 | 9 | 165 | 14 | - | 89 | 95~99 |
| 7 | 1 | 8 | - | - | 7 | - | - | - | 4 | 69 | 2 | - | 21 | 100歳以上 |

10-9 感染症患者数

(1)二類感染症

| 年 | 総数 | 結核 | 急性灰白髄炎 | 重症急性呼吸器症候群 | ジフテリア |
|----|----|----|--------|------------|-------|
| 29 | 93 | 93 | - | - | - |
| 30 | 67 | 67 | - | - | - |
| 元 | 69 | 69 | - | - | - |
| 2 | 53 | 53 | - | - | - |
| 3 | 50 | 50 | - | - | - |

注:新規患者登録者数(年単位)

感染症法改正(平成19年4月1日施行)により結核は二類感染症に指定
資料:杉並保健所保健予防課

(3)新型コロナウイルス感染症

| 年 | 総数 | 新型コロナウイルス感染症 |
|----|--------|--------------|
| 29 | - | - |
| 30 | - | - |
| 元 | - | - |
| 2 | 4 893 | 4 893 |
| 3 | 45 206 | 45 206 |

注:患者数は発生届数による。

資料:杉並保健所保健予防課

(2)三類感染症

| 年度別 | 総数 | コレラ | 細菌性痢疾 | 腸管出血性大腸菌感染症 | 腸チフス | パラチフス |
|-----|----|-----|-------|-------------|------|-------|
| 29 | 10 | - | - | 10 | - | - |
| 30 | 24 | 1 | 1 | 21 | 1 | - |
| 元 | 13 | - | - | 13 | - | - |
| 2 | 15 | - | - | 15 | - | - |
| 3 | 12 | - | - | 12 | - | - |

注:患者数は発生届出数による。

資料:杉並保健所保健予防課

10-10 法定予防接種者数

| 年度別 | 総数 | 三種混合 | 四種混合 | 二種混合 | 急性灰白髄炎(不活化ポリオ) | 麻しん | 風しん | BCG | 高齢者肺炎球菌 |
|-----|-----------|------|--------|-------|----------------|-------|-------|-------|---------|
| 29 | 174 682 | 2 | 17 886 | 2 199 | 327 | 7 997 | 7 997 | 4 456 | 7 192 |
| 30 | 178 792 | 7 | 17 945 | 2 411 | 123 | 8 124 | 8 123 | 4 430 | 6 140 |
| 元 | 177 360 | - | 17 841 | 2 450 | 27 | 7 941 | 7 940 | 4 404 | 3 326 |
| 2 | 214 750 | - | 17 833 | 2 719 | 3 | 8 400 | 8 400 | 4 463 | 4 217 |
| 3 | 1 357 480 | - | 16 234 | 2 647 | 5 | 8 064 | 8 064 | 4 055 | 4 937 |

| 日本脳炎 | ヒトパピローマウイルス感染症 | Hib感染症 | 小児用肺炎球菌感染症 | 水痘 | B型肝炎 | ロタウイルス | インフルエンザ | 新型コロナウイルス感染症 | 年度別 |
|--------|----------------|--------|------------|-------|--------|--------|---------|--------------|-----|
| 15 544 | 52 | 17 707 | 17 773 | 8 350 | 13 583 | - | 53 617 | - | 29 |
| 18 212 | 97 | 17 954 | 17 932 | 8 594 | 13 315 | - | 55 385 | - | 30 |
| 17 743 | 159 | 17 270 | 17 643 | 8 439 | 13 095 | - | 59 082 | - | 元 |
| 19 093 | 1 159 | 17 965 | 17 607 | 8 733 | 13 147 | 5 261 | 82 320 | 3 430 | 2 |
| 10 219 | 2 575 | 16 096 | 16 089 | 7 802 | 12 095 | 9 853 | 68 483 | 1 170 262 | 3 |

注:1 ロタウイルスは、令和2年10月から定期予防接種となった。

2 新型コロナウイルス感染症は、令和2年2月17日から臨時接種となった。(5歳以上の接種数の累計を記載)

資料:杉並保健所保健予防課(保健福祉事業概要 冊子)

10-11 環境衛生関係業態数及び監視指導件数

| 業 態 | 平成29年度 | | 平成30年度 | | 令和元年度 | | 令和2年度 | | 令和3年度 | |
|---|--------|--------|--------|--------|-------|--------|-------|--------|-------|--------|
| | 業 態 数 | 監視指導件数 | 業 態 数 | 監視指導件数 | 業 態 数 | 監視指導件数 | 業 態 数 | 監視指導件数 | 業 態 数 | 監視指導件数 |
| 総 数 | 8 445 | 806 | 8 354 | 781 | 8 287 | 756 | 8 164 | 379 | 8 084 | 260 |
| 理 容 所 | 292 | 66 | 285 | 102 | 283 | 84 | 281 | 7 | 284 | 13 |
| 美 容 所 | 771 | 231 | 779 | 280 | 792 | 297 | 815 | 95 | 838 | 65 |
| ク リ ー ニ ン グ 所 | 345 | 107 | 330 | 117 | 320 | 85 | 316 | 14 | 308 | 10 |
| 興 行 所 | 15 | 4 | 15 | 6 | 14 | 3 | 14 | 6 | 14 | 1 |
| 常 設 | 15 | 4 | 15 | 6 | 14 | 3 | 14 | 6 | 14 | 1 |
| 仮 設 | - | - | - | - | - | - | - | - | - | - |
| 旅 館 業 | 22 | 22 | 39 | 62 | 54 | 57 | 57 | 18 | 56 | 6 |
| ホ テ ル | 6 | 4 | ... | ... | ... | ... | ... | ... | ... | ... |
| 旅 館 | 10 | 9 | ... | ... | ... | ... | ... | ... | ... | ... |
| 旅 館 ・ ホ テ ル | ... | ... | 33 | 56(1) | 45 | 50 | 49 | 16 | 48 | 4 |
| 簡 易 宿 所 | 6 | 9 | 6 | 6 | 9 | 7 | 8 | 2 | 8 | 2 |
| 下 宿 | - | - | - | - | - | - | - | - | - | - |
| 公 衆 浴 場 | 41 | 67 | 40 | 49 | 40 | 52 | 38 | 45 | 39 | 40 |
| 普 通 | 22 | 40 | 21 | 24 | 20 | 25 | 19 | 26 | 19 | 25 |
| そ の 他 | 19 | 27 | 19 | 25 | 20 | 27 | 19 | 19 | 20 | 15 |
| プ ー ル | 91 | 62 | 90 | 22 | 91 | 28 | 91 | 27 | 88 | 18 |
| 許 可 | 12 | 25 | 12 | 20 | 12 | 13 | 12 | 18 | 12 | 15 |
| 届 出 | 79 | 37 | 78 | 2 | 79 | 15 | 79 | 9 | 76 | 3 |
| 専 用 水 道 施 設 | 7 | 8 | 7 | 8 | 7 | 8 | 7 | - | 7 | - |
| 簡 易 専 用 水 道 施 設 (有効水量10立方メートル以上) | 434 | 14 | 431 | 19 | 429 | 16 | 425 | 4 | 421 | 7 |
| 小 規 模 給 水 施 設 | 6 090 | 103 | 5 996 | 31 | 5 910 | 17 | 5 774 | 55 | 5 680 | 2 |
| 墓 地 等 | 106 | 9 | 106 | 5 | 106 | 6 | 106 | 16 | 106 | 11 |
| 墓 地 | 96 | 7 | 96 | 3 | 96 | 4 | 96 | 11 | 96 | 7 |
| 納 骨 堂 | 9 | 1 | 9 | 1 | 9 | 2 | 9 | 5 | 9 | 2 |
| 火 葬 場 | 1 | 1 | 1 | 1 | 1 | - | 1 | - | 1 | 2 |
| 温 泉 利 用 施 設 | 26 | 31 | 25 | 5 | 25 | 25 | 24 | 30 | 24 | 28 |
| ビ ル 管 理 法 特 定 建 築 物 (床面積3000～10000㎡) | 80 | 27 | 83 | 26 | 84 | 26 | 82 | 23 | 82 | 29 |
| コ イ ン オ ペ レ ー シ ョ ン ク リ ー ニ ン グ 営 業 | 121 | 54 | 124 | 49 | 128 | 52 | 130 | 38 | 133 | 29 |
| コ イ ン シ ャ ワ ー 営 業 | 4 | 1 | 4 | - | 4 | - | 4 | 1 | 4 | 1 |

注:1 業態数は各年度末現在の数値である。

2 旅館業法改正により平成30年6月15日から「ホテル・旅館」に統一

3 平成30年度「旅館・ホテル」の()内は旧旅館業法営業種別「旅館」の再掲

資料: 杉並保健所生活衛生課(保健福祉事業概要 冊子)

10-12 食品衛生関係業態数及び監視指導件数

□ 改正前食品衛生法第52条に規定する営業と監視指導件数

| 業 態 | 平成29年度 | | 平成30年度 | | 令和元年度 | | 令和2年度 | | 令和3年度 | |
|-------------------|--------------|---------------|--------------|---------------|--------------|--------------|--------------|--------------|--------------|--------------|
| | 業態数 | 監視指導件数 | 業態数 | 監視指導件数 | 業態数 | 監視指導件数 | 業態数 | 監視指導件数 | 業態数 | 監視指導件数 |
| 総 数 | 8 485 | 11 362 | 8 520 | 10 317 | 8 532 | 9 109 | 8 607 | 7 961 | 6 155 | 5 300 |
| 飲 食 店 営 業 | 5 734 | 6 415 | 5 745 | 6 124 | 5 747 | 5 184 | 5 747 | 4 865 | 4 874 | 3 451 |
| 喫 茶 店 営 業 | 290 | 382 | 295 | 238 | 304 | 314 | 270 | 228 | 194 | 122 |
| 菓 子 製 造 業 | 697 | 1 225 | 720 | 1 026 | 740 | 988 | 785 | 712 | 685 | 617 |
| あ ん 類 製 造 業 | 1 | 1 | 1 | - | 1 | - | 1 | - | - | - |
| アイスクリーム類製造業 | 53 | 78 | 55 | 111 | 57 | 81 | 60 | 65 | 49 | 50 |
| 乳 処 理 業 | - | - | - | - | - | - | - | - | - | - |
| 特別牛乳さく取処理業 | - | - | - | - | - | - | - | - | - | - |
| 乳 製 品 製 造 業 | 2 | 3 | 2 | 3 | 2 | - | 2 | - | 1 | 2 |
| 集 乳 業 | - | - | - | - | - | - | - | - | - | - |
| 乳 類 販 売 業 | 693 | 1 051 | 694 | 919 | 683 | 851 | 655 | 587 | - | 68 |
| 食 肉 処 理 業 | 15 | 12 | 12 | 24 | 11 | 17 | 14 | 25 | 12 | 24 |
| 食 肉 販 売 業 | 451 | 948 | 452 | 780 | 447 | 737 | 495 | 646 | 126 | 343 |
| 食 肉 製 品 製 造 業 | 6 | 19 | 6 | 25 | 7 | 23 | 7 | 24 | 4 | 19 |
| 魚 介 類 販 売 業 | 437 | 959 | 436 | 847 | 431 | 741 | 445 | 600 | 108 | 415 |
| 魚 介 類 せ り 売 業 | - | - | - | - | - | - | - | - | - | - |
| 魚 肉 ね り 製 品 製 造 業 | 3 | 21 | 3 | 12 | 3 | 10 | 3 | 9 | 1 | 3 |
| 食品の冷凍又は冷蔵業 | 3 | 7 | 2 | - | 2 | 4 | 2 | - | - | - |
| 食品の放射線照射業 | - | - | - | - | - | - | - | - | - | - |
| 清涼飲料水製造業 | 2 | 4 | 2 | 3 | 2 | - | 2 | - | 1 | 4 |
| 乳酸菌飲料製造業 | - | - | - | - | - | - | - | - | - | - |
| 氷 雪 製 造 業 | 1 | - | 1 | 3 | 1 | - | - | - | - | - |
| 氷 雪 販 売 業 | 1 | 1 | 1 | 1 | 1 | 2 | 1 | - | - | - |
| 食 用 油 脂 製 造 業 | - | - | - | - | - | - | - | - | - | - |
| マーガリン又はショートニング製造業 | - | - | - | - | - | - | - | - | - | - |
| み そ 製 造 業 | 1 | 3 | 1 | 3 | 1 | - | 1 | - | - | 2 |
| し ょ う 油 製 造 業 | 1 | 4 | 1 | - | 1 | - | 1 | 2 | - | 3 |
| ソ ー ス 類 製 造 業 | 2 | 6 | 3 | 1 | 3 | 1 | 3 | 3 | 2 | 3 |
| 酒 類 製 造 業 | 7 | 7 | 6 | 4 | 6 | 7 | 6 | 7 | 6 | 2 |
| 豆 腐 製 造 業 | 16 | 87 | 15 | 41 | 15 | 42 | 15 | 71 | 12 | 60 |
| 納 豆 製 造 業 | - | - | - | - | - | - | - | - | - | - |
| め ん 類 製 造 業 | 18 | 28 | 18 | 24 | 16 | 21 | 16 | 17 | 11 | 22 |
| そ う 菜 製 造 業 | 49 | 96 | 47 | 124 | 49 | 86 | 74 | 100 | 68 | 88 |
| かん詰又はびん詰製造業 | 1 | 3 | 1 | 3 | 1 | - | 1 | - | - | 2 |
| 添 加 物 製 造 業 | 1 | 2 | 1 | 1 | 1 | - | 1 | - | 1 | - |

注:業態数は各年度末現在の数値である。

資料:杉並保健所生活衛生課(保健福祉事業概要 冊子)

□ 食品製造業等取締条例、ふぐの取扱い規制条例に規定する営業と監視指導件数

| 業 態 | 平成29年度 | | 平成30年度 | | 令和元年度 | | 令和2年度 | | 令和3年5月末 | |
|---------------------|--------------|--------------|--------------|--------------|--------------|--------------|--------------|--------------|--------------|------------|
| | 業態数 | 監視指導件数 | 業態数 | 監視指導件数 | 業態数 | 監視指導件数 | 業態数 | 監視指導件数 | 業態数 | 監視指導件数 |
| 総 数 | 1 239 | 2 128 | 1 269 | 1 961 | 1 295 | 1 823 | 1 316 | 1 411 | 1 316 | 678 |
| 行 商 | 13 | 13 | 11 | 10 | 12 | 4 | 11 | 5 | 6 | 3 |
| つ け 物 製 造 業 | 3 | 22 | 3 | 9 | 2 | 9 | 1 | 1 | 1 | 1 |
| 製 菓 材 料 等 製 造 業 | 3 | 8 | 4 | 14 | 4 | 8 | 4 | 3 | 4 | 10 |
| 粉 末 食 品 製 造 業 | 4 | 5 | 4 | 2 | 4 | 1 | 4 | - | 4 | 2 |
| そ う 菜 半 製 品 等 製 造 業 | 7 | 4 | 6 | 10 | 6 | 6 | 11 | 7 | 12 | 7 |
| 調 味 料 等 製 造 業 | 6 | 6 | 5 | 3 | 5 | - | 8 | 14 | 8 | 7 |
| 魚 介 類 加 工 業 | 4 | 9 | 3 | 4 | 3 | - | 3 | - | 3 | 2 |
| 液 卵 製 造 業 | - | - | - | - | - | - | - | - | - | - |
| 食 料 品 等 販 売 業 | 774 | 1 229 | 772 | 1 063 | 768 | 951 | 776 | 752 | 772 | 295 |
| 卵 選 別 包 装 業 | 1 | 1 | 1 | - | 1 | - | 1 | - | 1 | - |
| 集 団 給 食 | 368 | 692 | 403 | 719 | 436 | 727 | 445 | 516 | 450 | 218 |
| ふぐの取扱い規制条例に規定する営業 | 56 | 139 | 57 | 127 | 54 | 117 | 52 | 113 | 55 | 133 |

注:食品製造業等取締条例は令和3年5月末をもって廃止

□ 食品衛生法施行細則に規定する営業等と監視指導件数

| 業 態 | 平成29年度 | | 平成30年度 | | 令和元年度 | | 令和2年度 | | 令和3年5月末 | |
|-------------------------|--------------|--------------|--------------|--------------|--------------|--------------|--------------|--------------|--------------|------------|
| | 業態数 | 監視指導件数 | 業態数 | 監視指導件数 | 業態数 | 監視指導件数 | 業態数 | 監視指導件数 | 業態数 | 監視指導件数 |
| 総 数 | 4 863 | 7 670 | 4 860 | 6 094 | 4 861 | 5 715 | 4 862 | 2 988 | 4 863 | 381 |
| 許 可 を 要 し な い 食 品 製 造 業 | 311 | 583 | 310 | 469 | 310 | 333 | 310 | 8 | 310 | 4 |
| 許 可 を 要 し な い 食 品 販 売 業 | 4 104 | 5 538 | 4 102 | 4 567 | 4 102 | 4 252 | 4 103 | 2 504 | 4 104 | 314 |
| 食 器 具 容 器 包 装 お も ち ゃ | 142 | 1 070 | 142 | 719 | 143 | 779 | 143 | 317 | 143 | 39 |
| 添 加 物 製 造 業 | - | - | - | - | - | - | - | - | - | - |
| 添 加 物 販 売 業 | 306 | 479 | 306 | 339 | 306 | 351 | 306 | 159 | 306 | 24 |
| 乳 さ く 取 業 | - | - | - | - | - | - | - | - | - | - |

注:食品衛生法施行細則に規定する届出制度は令和3年5月末をもって廃止

10-13 大気汚染状況

(単位 浮遊粒子状物質 mg/立方メートル、その他 ppm)

| 年度別 | 区役所前測定室 (採気口の高さ 地上4m) | | | | | |
|-----|-----------------------|-------------|------------|------------|----------------|---------------|
| | 二酸化硫黄 (SO2) | 二酸化窒素 (NO2) | 一酸化窒素 (NO) | 一酸化炭素 (CO) | 光化学オキシダント (Ox) | 浮遊粒子状物質 (SPM) |
| 29 | 0.001 | 0.024 | 0.012 | 0.4 | 0.026 | 0.018 |
| 30 | 0.001 | 0.028 | 0.009 | 0.4 | 0.027 | 0.018 |
| 元 | 0.001 | 0.019 | 0.009 | 0.4 | 0.026 | 0.016 |
| 2 | 0.000 | 0.017 | 0.007 | 0.4 | 0.025 | 0.014 |
| 3 | 0.000 | 0.020 | 0.007 | 0.3 | 0.027 | 0.012 |

資料:環境部環境課(環境白書 HP/冊子)

10-14 河川水質調査状況

(単位 mg/L)

| 年度別 | 妙正寺川 (松下橋、年4回平均) | | | | | | | | | | 善福寺川 (堀ノ内橋、年4回平均) | | | |
|-----|------------------|--------------|------------|------------------|----------------|-----------|-------------|--------------------|------------------|------|-------------------|------------|------------------|--|
| | 透視度 | 水素イオン濃度 (pH) | 溶存酸素量 (DO) | 生物化学的酸素要求量 (BOD) | 化学的酸素要求量 (COD) | 浮遊物質 (SS) | 塩素イオン (CL-) | メチレンブルー活性物質 (MBAS) | アンモニア性窒素 (NH4-N) | 透視度 | 水素イオン濃度 (pH) | 溶存酸素量 (DO) | 生物化学的酸素要求量 (BOD) | |
| 29 | >100 | 8.4 | 16.1 | 1.4 | 3.2 | 1 | 15 | 0.02 | 0.03 | 95 | 7.7 | 10.3 | 0.9 | |
| 30 | >100 | 8.8 | 17.1 | 2.8 | 2.8 | 1 | 14 | <0.02 | 0.02 | >100 | 7.8 | 10.1 | 1.5 | |
| 元 | >100 | 8.8 | 15.7 | 2.6 | 4.3 | 4 | 17 | <0.02 | 0.04 | 88 | 8.1 | 11.6 | 2.2 | |
| 2 | >100 | 8.7 | 17.3 | 1.2 | 2.7 | 2 | 15 | 0.02 | 0.01 | >100 | 8 | 11.7 | 0.8 | |
| 3 | >100 | 8.6 | 18.6 | 1.3 | 2.8 | 2 | 16 | <0.02 | 0.02 | 93 | 8.0 | 9.0 | 0.8 | |

- 注:1 透視度の単位は度(1度=1cm)
 2 水素イオン濃度は単位なし。
 3 >aはaより大きい数値を、<aはa未満の数値を表す。
 4 各河川の観測地点における平均値である。

資料:環境部環境課

10-15 プール水質検査

| 年度 | 施設数 | 検査件数 | 検査成績 | | 検査項目(不適合件数) | | | | | | | |
|----|-----|------|------|----|-------------|----|---------------|----------|------|------|---------|------|
| | | | 適 | 不適 | 水素イオン濃度(Ph) | 濁度 | 過マンガン酸カリウム消費量 | 遊離残留塩素濃度 | 大腸菌群 | 一般細菌 | レジオネラ属菌 | 炭酸ガス |
| 29 | 117 | 59 | 50 | 9 | - | 1 | - | 8 | - | - | 1 | - |
| 30 | 116 | 16 | 13 | 3 | - | - | - | - | - | - | ※2 | - |
| 元 | 115 | 27 | 25 | 2 | - | 1 | - | 1 | - | - | - | - |
| 2 | 117 | 21 | 18 | 3 | - | - | - | 3 | 1 | - | - | - |
| 3 | 119 | 14 | 13 | 1 | - | - | - | 1 | - | - | - | - |

- 注:1 検査成績の適・不適はプール水質基準による。
 2 ※2件ともプール付帯設備採暖槽

資料:杉並保健所生活衛生課(保健福祉事業概要 冊子)

| 富士見丘測定室（採気口の高さ 地上16m） | | | | | | | | 年度別 |
|-----------------------|----------------|---------------|---------------|-------------------|------------------|----------------|--------------------|-----|
| 二酸化硫黄 (SO2) | 二酸化窒素 (NO2) | 一酸化窒素 (NO) | 一酸化炭素 (CO) | 光化学オキシダント (Ox) | 浮遊粒子状物質 (SPM) | 全炭化水素 (THC) | 非メタン炭化水素 (NMHC) | |
| 0.001 | 0.019 | 0.008 | 0.3 | 0.028 | 0.026 | 2.11 | 0.14 | 29 |
| 0.002 | 0.018 | 0.008 | 0.3 | 0.028 | 0.026 | 1.96 | 0.14 | 30 |
| 0.001 | 0.018 | 0.007 | 0.3 | 0.026 | 0.023 | 1.99 | 0.15 | 元 |
| 0.001 | 0.017 | 0.006 | 0.3 | 0.029 | 0.019 | 2.14 | 0.14 | 2 |
| 0.001 | 0.016 | 0.006 | 0.3 | 0.031 | 0.012 | 2.15 | 0.12 | 3 |

| 善福寺川（堀ノ内橋、年4回平均） | | | | | 神田川（乙女橋、年4回平均） | | | | | | | | | | 年度別 |
|-----------------------|------------------|--------------------|---------------------------|-------------------------|----------------|---------------------|-------------------|-------------------------|-----------------------|------------------|--------------------|---------------------------|-------------------------|----|-----|
| 化学的 酸素要求量 (COD) | 浮遊 物質 (SS) | 塩素 イオン (CL-) | メチレンブルー 活性物質 (MBAS) | アンモニア性 窒素 (NH4-N) | 透視度 | 水素イオン 濃度 (pH) | 溶存 酸素量 (DO) | 生物化学的 酸素要求量 (BOD) | 化学的 酸素要求量 (COD) | 浮遊 物質 (SS) | 塩素 イオン (CL-) | メチレンブルー 活性物質 (MBAS) | アンモニア性 窒素 (NH4-N) | | |
| 2.6 | 4 | 16 | <0.02 | 0.03 | 87 | 7.4 | 11 | 0.8 | 3.7 | 8 | 20 | <0.02 | 0.01 | 29 | |
| 2.4 | 2 | 15 | 0.02 | 0.07 | >100 | 7.6 | 11.6 | 0.8 | 2.8 | 4 | 19 | <0.02 | 0.07 | 30 | |
| 3.8 | 7 | 14 | <0.02 | 0.27 | 89 | 7.8 | 10.3 | 1.4 | 3.8 | 7 | 16 | <0.02 | 0.04 | 元 | |
| 2.2 | 5 | 14 | <0.02 | 0.01 | 78 | 7.8 | 11.3 | 0.5 | 3.0 | 9 | 12 | <0.02 | 0.01 | 2 | |
| 1.7 | 6 | 17 | <0.02 | 0.04 | 100 | 7.8 | 13.2 | 0.9 | 2.3 | 4 | 22.3 | <0.02 | 0.02 | 3 | |

10-16 光化学スモッグ注意報発令日数

| 年度別 | 総数 | 4月 | 5月 | 6月 | 7月 | 8月 | 9月 | 10月 |
|-----|----|----|----|----|----|----|----|-----|
| 29 | 5 | - | 1 | - | 3 | 1 | - | - |
| 30 | 4 | - | - | - | 1 | 3 | - | - |
| 元 | 5 | - | 2 | - | - | 2 | 1 | - |
| 2 | 5 | - | - | - | - | 5 | - | - |
| 3 | 3 | - | - | 1 | - | 2 | - | - |

資料:環境部環境課(環境白書 HP/冊子)

10-17 道路交通騒音測定状況

(単位 デンベル)

| 道路名 | 調査場所 | 区域区分 | 調査期間 | 昼間(6~22時) | | | 夜間(22~6時) | | |
|--------------------|---------------|------|-------------------|-----------|-------|-----|-----------|-------|-----|
| | | | | 環境基準値 | 要請限度値 | 測定値 | 環境基準値 | 要請限度値 | 測定値 |
| 〔甲州街道 首都高速4号線〕 | 下高井戸3-3(沿道) | c | R3.11.30~R3.12.3 | 70 | 75 | 72 | 65 | 70 | 71 |
| | 下高井戸3-3(屋上4階) | c | R3.11.30~R3.12.3 | 70 | 75 | 72 | 65 | 70 | 72 |
| 〔放射5号線 首都高速4号線〕 | 高井戸東2-2 | b | R3.5.11~R3.5.14 | 70 | 75 | 68 | 65 | 70 | 64 |
| | 上高井戸2-16 | b | R3.10.19~R3.10.22 | 70 | 75 | 59 | 65 | 70 | 57 |
| 〔放射5号線 中央自動車道〕 | 久我山1-4 | a | R3.10.26~R3.10.29 | 70 | 75 | 57 | 65 | 70 | 53 |
| | 環状七号線 | | | | | | | | |
| 環状七号線 | 方南1-3 | c | R3.9.28~R3.10.1 | 70 | 75 | 70 | 65 | 70 | 70 |
| | 和田2-7 | c | R3.9.14~R3.9.17 | 70 | 75 | 71 | 65 | 70 | 70 |
| | 高円寺北1-4 | c | R4.1.18~R4.1.21 | 70 | 75 | 67 | 65 | 70 | 66 |
| 環状八号線 | 高井戸西1-5 | b | R3.10.5~R3.10.8 | 70 | 75 | 68 | 65 | 70 | 68 |
| | 荻窪5-10 | c | R4.2.7~R4.2.10 | 70 | 75 | 69 | 65 | 70 | 68 |
| | 桃井1-39 | b | R3.5.18~R3.5.21 | 70 | 75 | 67 | 65 | 70 | 66 |
| 青梅街道 | 高円寺南2-11 | c | R3.9.7~R3.9.10 | 70 | 75 | 66 | 65 | 70 | 63 |
| | 成田東5-34 | c | R3.6.22~R3.6.25 | 70 | 75 | 67 | 65 | 70 | 64 |
| | 桃井4-2 | c | R3.6.1~R3.6.4 | 70 | 75 | 67 | 65 | 70 | 65 |
| 五日市街道 | 成田西2-13 | b | R3.6.15~R3.6.18 | 70 | 75 | 65 | 65 | 70 | 61 |
| | 宮前1-18 | c | R3.11.9~R3.11.12 | 70 | 75 | 65 | 65 | 70 | 63 |
| 早稲田通り | 阿佐谷北5-45 | c | R4.1.25~R4.1.28 | 70 | 75 | 68 | 65 | 70 | 66 |
| | 上井草3-6 | a | R3.12.14~R3.12.17 | 70 | 75 | 64 | 65 | 70 | 60 |
| 中杉通り | 阿佐谷北1-31 | c | R4.2.1~R4.2.4 | 70 | 75 | 63 | 65 | 70 | 60 |
| 井の頭通り | 高井戸東4-3 | b | R3.11.22~R3.11.26 | 70 | 75 | 70 | 65 | 70 | 67 |
| | 宮前1-14 | b | R3.11.16~R3.11.19 | 70 | 75 | 68 | 65 | 70 | 65 |
| 方南通り | 堀ノ内1-9 | b | R4.1.11~R4.1.14 | 70 | 75 | 70 | 65 | 70 | 65 |
| 神明通り | 宮前3-26 | a | R3.11.1~R3.11.5 | 55 | 65 | 63 | 45 | 55 | 58 |
| 区道2103号 | 西荻北1-19 | a | R3.6.8~R3.6.11 | 60 | 70 | 59 | 55 | 65 | 50 |
| 区道2133号 | 高井戸西1-17 | a | R3.10.12~R3.10.15 | 60 | 70 | 63 | 55 | 65 | 57 |

注:区域の区分 a は第1種・第2種低層住居専用地域及び第1種・第2種中高層住居専用地域、b は第1種・第2種住居地域及び準住居地域、c は近隣商業地域・商業地域・準工業地域・工業地域を示す。

資料:環境部環境課(環境白書 HP/冊子)

10-18 公害苦情受付件数

| 年度別 | 総数 | 大気 | 水質 | 土壌 | 騒音 | 振動 | 地盤 | 悪臭 | 廃棄物 | その他 |
|-----|-----|----|----|----|----|----|----|----|-----|-----|
| 29 | 136 | 35 | - | - | 67 | 23 | - | 9 | - | 2 |
| 30 | 126 | 26 | - | - | 60 | 19 | - | 15 | - | 6 |
| 元 | 87 | 26 | - | - | 40 | 7 | - | 14 | - | - |
| 2 | 84 | 14 | - | - | 39 | 5 | - | 26 | - | - |
| 3 | 81 | 21 | - | - | 37 | 11 | - | 9 | - | 3 |

資料:環境部環境課(環境白書 HP/冊子)

10-19 町別緑被率

(単位 ha、%)

| 町名 | 面積 | 平成29年度 | | | | | | | | | | 平成24年度 | |
|-----------|----------------|---------------|---------------|--------------|--------------|-------------|--------------|--------------|-------------|-------------|-------------|---------------|--------------|
| | | 緑被地 | 樹木被覆地 | 草地 | 農地 | 屋上緑化 | 緑被率 | 樹木被覆地 | 草地 | 農地 | 屋上緑化 | 緑被地 | 緑被率 |
| 総数 | 3,406.0 | 741.54 | 618.21 | 80.55 | 35.12 | 7.66 | 21.77 | 18.15 | 2.37 | 1.03 | 0.23 | 754.26 | 22.17 |
| 方南 | 56.2 | 6.99 | 6.33 | 0.43 | 0.00 | 0.23 | 12.44 | 11.27 | 0.76 | 0.00 | 0.41 | 6.47 | 11.53 |
| 和泉 | 155.0 | 29.15 | 25.77 | 3.18 | 0.02 | 0.18 | 18.81 | 16.62 | 2.05 | 0.01 | 0.11 | 28.29 | 18.28 |
| 下高井戸 | 142.8 | 34.09 | 27.89 | 5.26 | 0.65 | 0.28 | 23.87 | 19.53 | 3.69 | 0.46 | 0.19 | 33.15 | 23.25 |
| 永福 | 130.2 | 28.02 | 25.51 | 2.23 | 0.03 | 0.24 | 21.52 | 19.59 | 1.71 | 0.02 | 0.19 | 26.95 | 20.73 |
| 浜田山 | 109.3 | 23.00 | 19.28 | 2.57 | 1.01 | 0.13 | 21.04 | 17.64 | 2.35 | 0.92 | 0.12 | 23.17 | 21.22 |
| 和田 | 102.8 | 20.62 | 18.64 | 1.42 | 0.01 | 0.55 | 20.05 | 18.13 | 1.38 | 0.01 | 0.54 | 19.99 | 19.46 |
| 堀ノ内 | 102.8 | 26.00 | 21.36 | 4.09 | 0.33 | 0.22 | 25.29 | 20.78 | 3.98 | 0.32 | 0.21 | 22.06 | 21.48 |
| 松ノ木 | 53.7 | 14.10 | 11.57 | 2.49 | 0.02 | 0.02 | 26.26 | 21.55 | 4.63 | 0.04 | 0.04 | 13.76 | 25.67 |
| 大宮 | 50.7 | 23.90 | 20.89 | 2.96 | 0.00 | 0.05 | 47.14 | 41.20 | 5.84 | 0.00 | 0.10 | 24.08 | 47.59 |
| 梅里 | 37.3 | 7.18 | 6.86 | 0.27 | 0.00 | 0.05 | 19.24 | 18.38 | 0.71 | 0.00 | 0.14 | 7.19 | 19.29 |
| 高円寺南 | 129.4 | 17.41 | 16.06 | 0.98 | 0.01 | 0.36 | 13.46 | 12.41 | 0.76 | 0.01 | 0.28 | 15.65 | 12.11 |
| 高円寺北 | 74.4 | 9.97 | 9.19 | 0.61 | 0.01 | 0.16 | 13.41 | 12.36 | 0.82 | 0.01 | 0.22 | 9.42 | 12.68 |
| 阿佐谷南 | 86.6 | 12.24 | 11.35 | 0.72 | 0.00 | 0.17 | 14.14 | 13.11 | 0.83 | 0.00 | 0.20 | 12.63 | 14.60 |
| 阿佐谷北 | 119.7 | 20.29 | 19.19 | 0.92 | 0.00 | 0.18 | 16.95 | 16.03 | 0.77 | 0.00 | 0.15 | 21.68 | 18.12 |
| 天沼 | 74.2 | 10.45 | 9.67 | 0.64 | 0.01 | 0.13 | 14.09 | 13.03 | 0.86 | 0.01 | 0.18 | 10.83 | 14.61 |
| 本天沼 | 64.3 | 11.33 | 10.50 | 0.64 | 0.10 | 0.09 | 17.61 | 16.33 | 0.99 | 0.15 | 0.14 | 12.46 | 19.41 |
| 成田西 | 89.4 | 31.62 | 26.93 | 4.10 | 0.54 | 0.05 | 35.37 | 30.12 | 4.59 | 0.60 | 0.06 | 32.96 | 36.91 |
| 成田東 | 118.8 | 25.54 | 23.30 | 2.00 | 0.10 | 0.13 | 21.50 | 19.61 | 1.69 | 0.09 | 0.11 | 27.87 | 23.48 |
| 荻窪 | 127.2 | 28.56 | 23.63 | 3.30 | 0.98 | 0.65 | 22.45 | 18.57 | 2.59 | 0.77 | 0.51 | 29.28 | 23.04 |
| 南荻窪 | 87.9 | 17.22 | 15.62 | 1.16 | 0.18 | 0.27 | 19.60 | 17.77 | 1.32 | 0.20 | 0.31 | 17.91 | 20.40 |
| 上荻 | 77.2 | 10.53 | 9.77 | 0.54 | 0.02 | 0.20 | 13.64 | 12.66 | 0.70 | 0.02 | 0.26 | 11.52 | 14.94 |
| 西荻南 | 61.3 | 8.71 | 7.54 | 0.64 | 0.42 | 0.10 | 14.20 | 12.30 | 1.04 | 0.69 | 0.17 | 8.83 | 14.43 |
| 西荻北 | 83.6 | 12.45 | 11.30 | 1.07 | 0.00 | 0.08 | 14.90 | 13.52 | 1.28 | 0.00 | 0.10 | 12.38 | 14.83 |
| 今川 | 66.0 | 14.96 | 11.57 | 1.42 | 1.94 | 0.03 | 22.67 | 17.53 | 2.15 | 2.94 | 0.05 | 15.05 | 22.83 |
| 清水 | 60.6 | 14.11 | 11.90 | 0.69 | 1.48 | 0.04 | 23.28 | 19.63 | 1.14 | 2.44 | 0.07 | 15.10 | 24.96 |
| 桃井 | 58.3 | 11.24 | 8.20 | 2.42 | 0.05 | 0.58 | 19.28 | 14.06 | 4.16 | 0.08 | 0.99 | 11.21 | 19.26 |
| 井草 | 102.8 | 26.88 | 17.71 | 2.63 | 6.25 | 0.30 | 26.15 | 17.23 | 2.55 | 6.08 | 0.29 | 27.31 | 26.60 |
| 下井草 | 112.2 | 20.34 | 17.60 | 1.92 | 0.73 | 0.09 | 18.13 | 15.68 | 1.71 | 0.65 | 0.08 | 21.58 | 19.25 |
| 上井草 | 114.4 | 28.89 | 21.28 | 2.10 | 5.24 | 0.27 | 25.25 | 18.60 | 1.84 | 4.58 | 0.24 | 29.40 | 25.72 |
| 善福寺 | 116.2 | 37.06 | 33.01 | 3.10 | 0.85 | 0.10 | 31.90 | 28.41 | 2.67 | 0.73 | 0.08 | 39.58 | 34.09 |
| 松庵 | 64.5 | 12.47 | 9.65 | 1.24 | 1.51 | 0.07 | 19.33 | 14.96 | 1.92 | 2.34 | 0.11 | 13.46 | 20.91 |
| 宮前 | 123.2 | 25.83 | 21.10 | 1.86 | 2.54 | 0.32 | 20.96 | 17.13 | 1.51 | 2.06 | 0.26 | 27.41 | 22.27 |
| 久我山 | 172.3 | 47.98 | 33.15 | 12.15 | 2.56 | 0.12 | 27.85 | 19.24 | 7.05 | 1.49 | 0.07 | 49.63 | 28.84 |
| 高井戸東 | 125.2 | 32.51 | 26.54 | 4.56 | 0.53 | 0.88 | 25.97 | 21.20 | 3.65 | 0.42 | 0.70 | 33.79 | 27.01 |
| 高井戸西 | 83.7 | 24.45 | 18.45 | 2.89 | 2.87 | 0.24 | 29.21 | 22.04 | 3.45 | 3.43 | 0.29 | 25.30 | 30.26 |
| 上高井戸 | 71.8 | 15.46 | 9.90 | 1.35 | 4.13 | 0.08 | 21.54 | 13.79 | 1.88 | 5.75 | 0.11 | 16.90 | 23.57 |

注:表中の面積は調査当時に算出された数値を採用している。
資料:都市整備部みどり公園課(杉並区みどりの実態調査 HP/冊子)

10-20 保護樹木等指定状況

(単位 本、m²、m)

各年度末

| 年度別 | 保 護 樹 木 | | | 保 護 樹 林 | 保 護 生 け 垣 |
|-----|---------|-------|-----|---------|-----------|
| | 総 数 | 民 有 | 公 有 | | |
| 29 | 1 834 | 1 541 | 293 | 406 697 | 6 048.3 |
| 30 | 1 780 | 1 491 | 289 | 353 899 | 6 072.8 |
| 元 | 1 752 | 1 463 | 289 | 345 510 | 5 819.0 |
| 2 | 1 730 | 1 442 | 288 | 333 177 | 5 724.6 |
| 3 | 1 630 | 1 371 | 259 | 332 894 | 5 842.7 |

資料:都市整備部みどり公園課

10-21 ごみ収集・資源回収量

(単位 t)

| 年度別 | 総量 | ごみ収集・資源回収量内訳 | | | | | 持込 |
|-----|---------|--------------|-------|-------|--------|---------|--------|
| | | 可燃 | 不燃 | 粗大 | 資源 | 計 | |
| 29 | 159 188 | 90 268 | 2 829 | 3 606 | 37 187 | 133 890 | 25 298 |
| 30 | 159 556 | 90 429 | 2 752 | 3 575 | 36 735 | 133 490 | 26 066 |
| 元 | 160 300 | 91 258 | 2 752 | 3 739 | 36 418 | 134 167 | 26 133 |
| 2 | 161 664 | 93 836 | 3 055 | 3 773 | 38 581 | 139 244 | 22 419 |
| 3 | 158 741 | 91 103 | 2 759 | 3 814 | 37 321 | 134 997 | 23 744 |

注:1 端数処理により、総量は各数値の合計と一致しない場合がある。

2 「資源回収」とは、行政回収量(古紙・びん・缶・ペットボトル・プラスチック製容器包装)、集団回収量、不燃ごみ、粗大ごみ、小型家電からの金属回収量の合計。(杉並区統計書 平成30年版から定義)

3 「持込」とは、排出者から委託を受けた廃棄物処理業者等が清掃工場へ持ち込んだごみをいう。

資料:環境部ごみ減量対策課・杉並清掃事務所

10-22 資源回収量内訳

(1)行政回収、拠点回収 (単位 t)

| 年度別 | 缶 | びん | 古紙 | プラスチック製 容器包装 | ペット ボトル | 粗大 金属 | 不燃 金属 | 小型家電 金属 | 合計 |
|-----|-------|-------|--------|-----------------|------------|----------|----------|------------|--------|
| 29 | 1 917 | 5 221 | 16 126 | 4 450 | 2 003 | 845 | 530 | 13 | 31 104 |
| 30 | 1 833 | 5 071 | 15 969 | 4 405 | 2 134 | 826 | 649 | 15 | 30 902 |
| 元 | 1 869 | 5 009 | 15 891 | 4 397 | 2 184 | 860 | 667 | 15 | 30 892 |
| 2 | 2 130 | 5 663 | 17 486 | 4 734 | 2 388 | 871 | 629 | 13 | 33 914 |
| 3 | 2 129 | 5 441 | 16 729 | 4 713 | 2 426 | 866 | 497 | 13 | 32 814 |

(2)集団回収 (単位 kg)

| 年度別 | 紙類 | 布類 | 缶類 | びん類 | 合計 |
|-----|-----------|---------|---------|--------|-----------|
| 29 | 5 705 284 | 191 488 | 148 277 | 37 276 | 6 082 325 |
| 30 | 5 444 472 | 199 264 | 153 017 | 35 995 | 5 832 748 |
| 元 | 5 143 532 | 200 639 | 155 448 | 28 272 | 5 527 891 |
| 2 | 4 357 427 | 144 991 | 158 342 | 5 651 | 4 666 411 |
| 3 | 4 161 455 | 182 333 | 161 336 | 1 373 | 4 506 497 |

注:1 (1)、(2)端数処理により、総量は各数値の合計と一致しない場合がある。

2 (2)集団回収の令和2年度及び3年度「びん類」については、びんを回収する団体の減少により回収量が減少。

資料:環境部ごみ減量対策課・杉並清掃事務所

10-23 区民一人1日当たりのごみ排出量

(単位 g/人日)

| 年度別 | 排出量 | 算定方法 |
|-----|-----|---|
| 29 | 470 | ごみ収集量(可燃ごみ+不燃ごみ+粗大ごみ) ÷ 人口 ÷ 365日 |
| 30 | 466 | |
| 元 | 466 | |
| 2 | 479 | |
| 3 | 468 | |

資料:環境部ごみ減量対策課・杉並清掃事務所

10-24 資源回収率

(単位 %)

| 年度別 | 回収率 | 算定方法 |
|-----|------|-----------------------------|
| 29 | 27.8 | 資源回収量 ÷ (ごみ収集量+資源回収量) |
| 30 | 27.5 | |
| 元 | 27.1 | |
| 2 | 27.7 | |
| 3 | 27.6 | |

資料:環境部ごみ減量対策課・杉並清掃事務所