

施設名	すぎのき生活園（すぎのきグループ・けやきグループ）			
運営法人	杉並区	(すぎのきグループ)	(けやきグループ)	
施設の所在地	〒167-0021 杉並区井草3-18-14	電話	3399-8953	3301-4160
		ファックス	3399-8954	3301-2030

交通機関
西武新宿線 井荻駅下車 徒歩8分

施設紹介
障害の重い知的障害者の方々が、地域でその人らしく生き生きとした生活が送れるよう、様々な活動を提供し、日常生活に必要な支援を行うことを目的とした（生活介護事業）施設です。

事業内容及び定員						主な障害（重度◎）			通所の方法		食事提供	
就労 移行	就労 A型	就労 B型	生活 介護	自立 訓練	施設 入所	知的	精神	身体	送迎あり (自主通所も可)		あり	
			84			◎						

開所日							閉所日			利用時間	
月	火	水	木	金	土	日	祝日	年末 年始	夏季 休暇	午前9時30分から午後4時 (水曜日は午後3時まで)	
○	○	○	○	○			○	○			

作業項目
【日中活動】ウォーキング、機能訓練、音楽、アート、陶芸、レクリエーション、回収作業、缶潰し、紙すき、洗濯、ビーズや木工による製品づくり、音楽療法、リラクゼーションなど 【地域活動】地域行事への参加、近隣小中学校等との交流授業など

行事
社会見学、杉実祭、成人式

従たる施設①			
施設の所在地		電話	

従たる施設②			
施設の所在地		電話	

杉並区立 すぎのき生活園の紹介



◇ すぎのき生活園 沿革

- ・ 東京都独自の障害者通所訓練施設
S55年3月 杉並区立生活実習所
- ・ 知的障害者支援法に基づく「更生施設」
H 5年9月 杉並区立けやき生活園
H 9年4月 杉並区立すぎのき生活園
H14年4月 杉並区立すぎのき生活園
(すぎのきG・けやきG)
- ・ 障害者自立支援法に基づく「生活介護」
- ・ 障害者総合支援法に基づく「生活介護」



◇ すぎのき生活園 概要

【定員】 すぎのきグループ48名、けやきグループ36名

【サービス提供日・時間】

- ・ 月～金曜日（祝日・年末年始を除く）
- ・ 9:30～16:00（水曜日は15:00）

【1日の流れ】 <月～金の日課（水曜日は15:00に帰宅）>

9:30	10:10	10:30		11:30	12:15	13:00	13:30		14:30		15:25	16:00
通所	更衣	朝の会	午前活動	休憩	昼食	歯磨き	休憩	午後活動	更衣	降園準備	帰りの会	帰宅

◇ すぎのき生活園 活動内容

× チーム活動

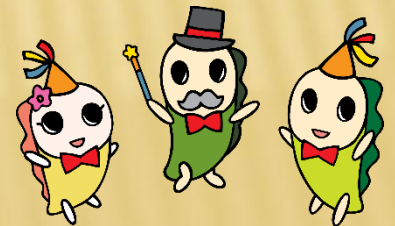
すぎのきG・エコ・ウッド・シャボン・夢工房
・ステップ・ファイト・プレス
けやきG ・もえぎ・あんず・さくら・すみれ

× 個々の利用者に合わせた活動

- ・働く活動（ワーク、缶・新聞・ダンボール回収、等）
- ・健康に関係する活動（機能訓練、ウォーキング、等）
- ・感覚に働きかける活動（感覚・健康、スヌーズレン、等）
- ・趣味やレクリエーションの活動（音楽、スポーツレク、等）

× 地域交流の活動

- ・さまざまな人と交流する
- ・すぎのき生活園を知ってもらう



◇ 基本サービス

- (1)日常生活支援：更衣、排泄、食事、歯磨き、移動などの日常生活動作の介助及び自立能力向上への支援を行います。
 - (2)送迎サービス：中型バス3台、マイクロバス1台、ワゴン車2台で送迎しています(委託)。自主通所も可能です。(交通費支給制度あり)
 - (3)給食提供：昼食は給食を提供しています(調理業務は委託)。個々の状況に応じて形態や食具等を配慮しています。
 - (4)栄養指導：栄養士が各利用者の食事摂取基準量を算出し、平均値を基準にして献立を作成しています。
 - (5)健康管理：すぎのき、けやきグループの看護師が協力して日々の健康管理支援をしています。
- *各種検診(内科・歯科・耳鼻科・眼科)、健康診断、整形外科相談、精神科相談も実施しています。

◇ 支援方針

- ひとりの社会人としての自己選択、自己決定を尊重します。
- とともに働き社会への参加をはかり、豊かな地域生活をおくることをめざします。
- 個々のニーズに合わせた活動の充実をはかり、一人ひとりが持っている力をできるだけ発揮できるように支援します。
- 地域や関係機関とのネットワークを推進し、一人ひとりの生活の充実をめざします。
- 心身の健康の維持増進に努めます。
- 家庭との連携、情報交換を積極的に行い、利用者の方及びご家族の方への支援に活かします。
- 倫理綱領に基づいた支援に努めます。

ウォーキング



缶回収



音楽



感覚活動

機能訓練



杉実祭



ペットボトルラベルはがし

【アクセス情報】

◎西武新宿線「井荻」駅からお越しの場合

井荻駅北口改札から徒歩8分。

環状8号線沿いの歩道を北に向かい、二つ目の信号まで300m程進むと新青梅街道にぶつかります。

そこを右に100m程進むと右側がすぎのき生活園です

◎バスでお越しの場合

西武バス・関東バスで「井荻駅」下車、徒歩10分。

バス停から北に向かい井荻駅前の道路をわたり

井荻地下歩道を抜けて井荻駅の北口に出ます。

井荻駅北口からは上記と同様です。



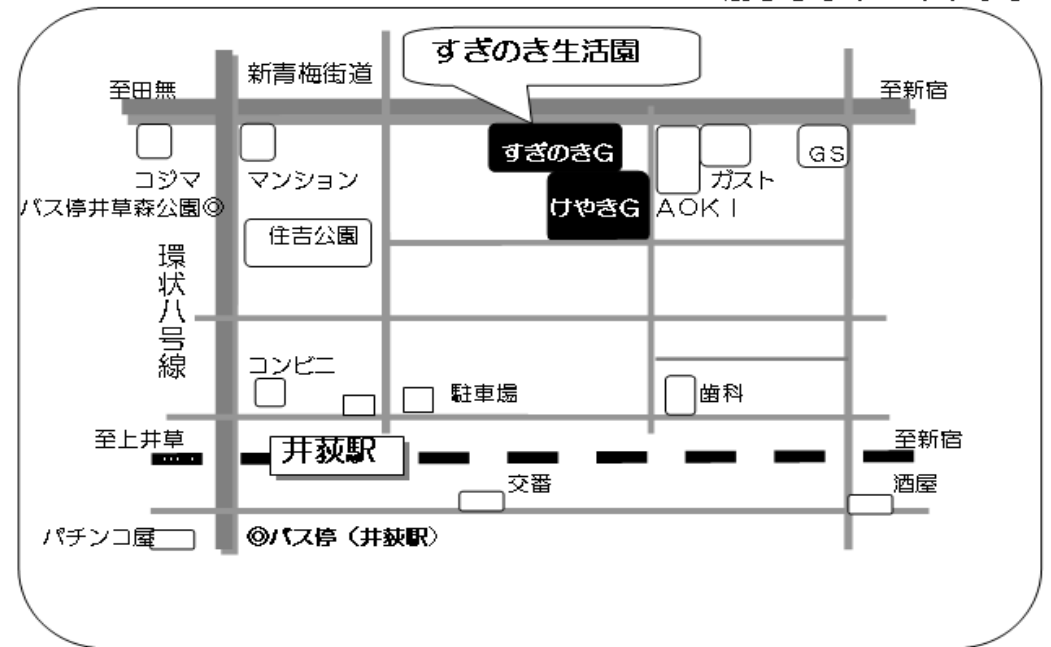
杉並区立すぎのき生活園

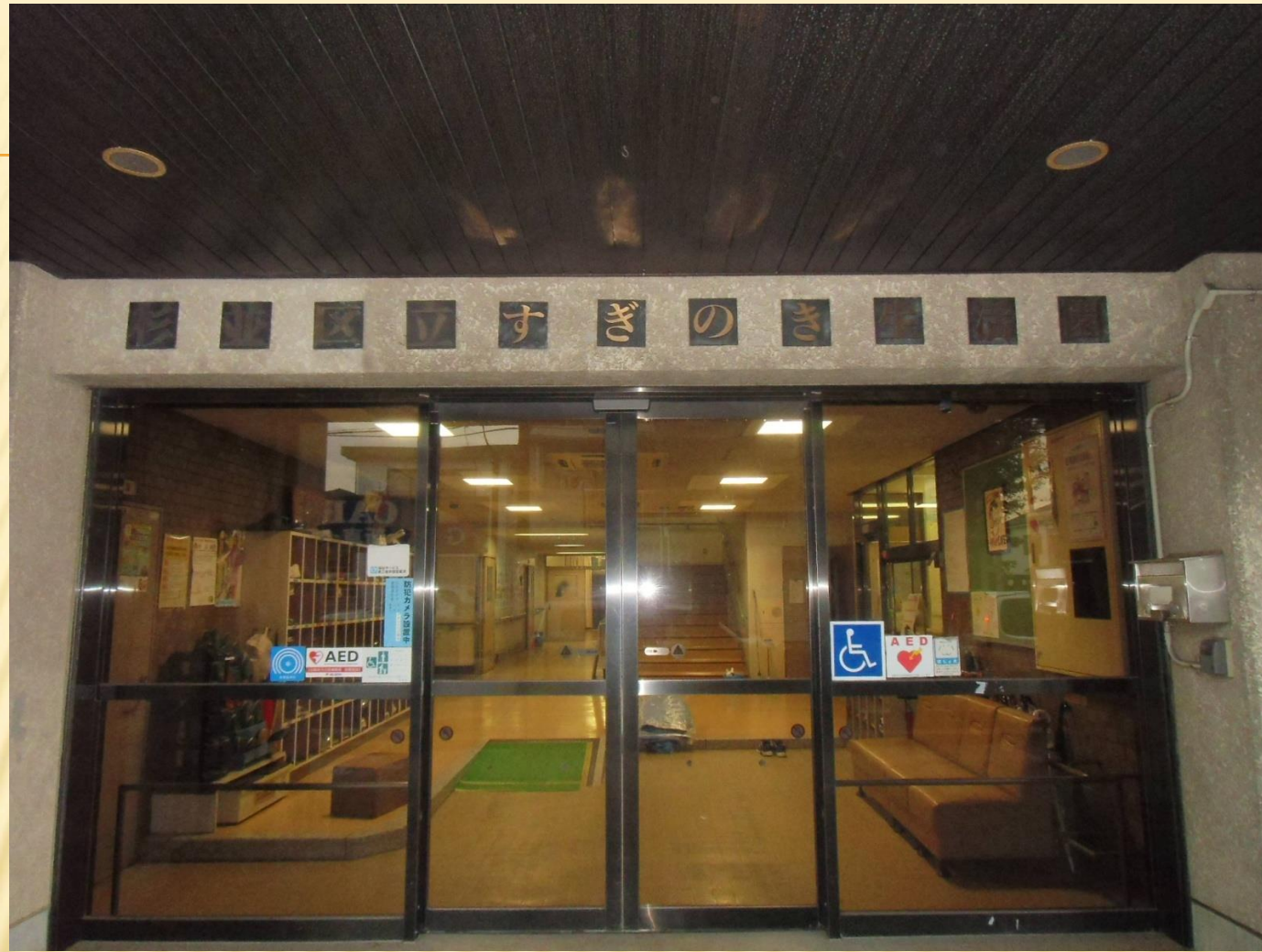
すぎのきグループ 〒167-0021 杉並区井草3-18-14

TEL 3399-8953

けやきグループ 〒167-0021 杉並区井草3-18-19

TEL 3301-4160





ありがとうございました。

