



催し



頼れる地域の相談役 「民生委員・児童委員」パネル展示

5月12日は「民生委員・児童委員の日」です。 5月10日(水)午前10時～午後3時 区役所1階ロビー 保健福祉部管理課地域福祉係

シニアのための就業・起業・地域活動個別相談

5月17日(水)午前9時～午後5時 幼稚園高円寺南館(高円寺南4-44-11) 相談員・久野哲、小川裕子 区内在住・在勤でおおむね55歳以上の方 電話・Eメール(記入例)で、takebouki_suginami@tempo.ocn.ne.jp 1人45分程度

グループ読書会 「かこさとしの世界を楽しむ」

5月22日(月)午後2時～4時 今川図書館(今川4-12-10) 同図書館 ☎3394-0431 共催=ちいさいおうち文庫

大田黒公園サロンコンサート

6月4日(日)午後1時～2時・3時～4時 同公園 出演=NHK交響楽団・宮坂拓志(チェロ)、後藤泉(ピアノ) 曲目=「白鳥」「浜辺の歌」ほか 区内在住・在勤・在学の方 各40名(抽選) 各3000円 往復はがき・Eメール(記入例)で、5月12日までに同公園管理事務所(〒167-0051 荻窪3-33-12) otaguro1@cyber.ocn.ne.jp 同事務所 ☎3398-5814

立川志らく一門落語会

7月8日(土)午後3時～5時 阿佐谷地域区民センター 出演=立川志らく(右上写真)、立川志ららほか 区内在住・在勤・在学中で中学生以上の

方 定130名(抽選) 費2500円 申往復はがき(記入例)で、5月25日までに阿佐谷地域区民センターイベント担当(〒166-0001阿佐谷北1-1-1)。または直接、同センター 同センター ☎5356-9501



講演・講座



消費者講座「気象予報士から学ぶ! 気候変動・気象災害と私たちの暮らし」

5月23日(火)午後2時～4時 同ウェルファーム杉並(天沼3-19-16) 師気象予報士・山崎秀樹(下写真) 区内在住・在勤・在学の方 定35名(申込順) 電話で、消費者センター ☎3398-3141 他長寿応援対象事業



小児救急普及事業 赤ちゃんの病気と手当て

6月1日(木)午後1時～2時30分 同和泉保健センター(和泉4-50-6) 師森本クリニック医師・山蔭仁嘉 第1子が0歳児の保護者 定18名(申込順) 電話で、和泉保健センター ☎3313-9331

古文書講座初級

6月4日～25日の毎週日曜日、午後2時～4時(計4回) 同郷土博物館 師早稲田大学講師・久保貴子 区内在住・在勤・在学の方 定24名(抽選) 費400円 往復はがき(記入例)に在勤・在学の方は勤務先・学校名も書いて、郷土博物館(〒168-0061大宮

はがき・ファクス・Eメール申し込み記入例

申込先の住所・ファクス番号・Eメールアドレスは、各記事の申回でご確認ください。住所が記載されていないものは、区役所〇〇〇課(〒166-8570阿佐谷南1-15-1)へお申し込みください。

※往復はがきの場合は返信用の宛先も記入。託児のある行事は託児希望の有無、お子さんの氏名・年齢・性別も記入。

- ①行事名・教室名(希望日時・コース名)
②郵便番号・住所
③氏名(フリガナ)
④年齢
⑤電話番号(ファクス番号)

1人1枚

1-20-8)。または東京共同電子申請・届出サービス(区ホームページ同講座案内にリンクあり)から申し込み/申込期限=5月18日 同館 ☎3317-0841

杉の樹大学「スマートフォン講座」

①6月7日(水)=活用講座②14日(水)=体験講座③28日(水)=基礎講座/いずれも午後1時30分～4時 同高齢者活動支援センター(高井戸東3-7-5) 区内在住で60歳以上の方 各20名(抽選) 往復はがき(記入例)で、①5月25日②6月1日③15日までに高齢者施策課いきがい活動支援係 同係 貸出機(主にらくらくスマートフォン)を使用

杉並視覚障害者会館の各種教室

同内 同定 下表のとおり 同同会館(南荻窪3-28-10) 電話で、同会館 ☎3333-3444

Table with 2 columns: 教室名, 日時・対象・定員(申込順). Rows include 点字教室(前期・初級) and 三療研修会.

「ウォーキング講座」 歩いて延ばそう健康寿命

6月15日(木)・22日(木)・29日(木)午後2時～4時(計3回) 同高齢者活動支援センター(高井戸東3-7-5) 同NPO法人杉並さわやかウォーキング 区内在住の65歳以上で当日に介助の必要がない方 定15名(抽選) 往復はがき(記入例)で、5月22日までに荻窪保健センターウォーキング講座担当(〒167-

0051荻窪5-20-1) 同同センター ☎3391-0015 同お持ちの方は、はつらつ手帳持参。ウォーキング記録ノートを差し上げます。長寿応援対象事業

就労支援センター

◆ミドルシニアが考える人生100年時代～75歳までの働き方

5月18日(木)午後1時～4時 同ウェルファーム杉並(天沼3-19-16) 同1級キャリアコンサルティング技能士・江森富雄 同おおむね45歳以上で求職中の方 定18名(申込順)

◆子育て世代の仕事の悩み相談

5月20日(土)午前10時30分～午後0時30分 同①ウェルファーム杉並(天沼3-19-16) ②オンラインで実施 同プロフェッショナルコーチ・伊藤一枝 同49歳以下で求職中の女性 各10名(申込順)

◆パソコンを使って簡単! 適性・適職診断～変化の時代の自己分析

5月23日(火)午後1時～4時 同ウェルファーム杉並(天沼3-19-16) 同2級キャリアコンサルティング技能士・須田万里子 同54歳以下で求職中の方 定14名(申込順)

◆職業訓練に関する説明会～ハローワーク新宿の専門窓口担当者による解説

5月25日(木)午前10時～11時30分 同ウェルファーム杉並(天沼3-19-16) 同54歳以下で求職中の方 定18名(申込順)

◆ハローワーク職員が解説する「60歳からの再就職」～杉並の事例紹介

5月30日(火)午前10時～11時30分 同ウェルファーム杉並(天沼3-19-16) 同おおむね60歳以上で求職中の方 定18名(申込順)

..... いずれも 電話で、就労支援センター若者就労支援コーナー ☎3398-1136

コミュニティふらっとの講座・催し

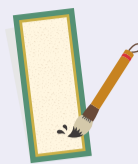


コミュニティふらっとは、乳幼児親子を含む子どもから高齢者まで、誰もが身近な地域で気軽に利用でき、世代を超えて交流・つながりが生まれる新たな地域コミュニティ施設です。施設ごとに、さまざまな講座や多世代交流イベントも開催しています。

Table with 3 columns: 施設名, 内容, 日時等. Lists various community events across different locations like Asago, Higashi, Utsunomiya, etc.

※申し込み・問い合わせは、各コミュニティふらっとへ。

角川庭園開園15周年を記念した俳句の募集



角川庭園の開園15周年を記念し、皆さんから俳句を募集します。投句された作品は「すぎなみ詩歌館15周年記念句集」(6年1月ごろ発行予定)に掲載し、優秀句は「詩歌館まつり」(10月29日(日)実施予定)で表彰します。

①1人5句まで。自由題。自作・未発表のもの ②投句用紙(同庭園〈〒167-0051荻窪3-14-22〉・大田黒公園〈荻窪3-33-12〉・区民センター・俳句バル麟〈天沼3-3-11〉・宵待屋珈琲店〈荻窪5-29-10〉)で配布。同庭園ホームページ(右上2次元コード)からも取り出せます)を、同庭園へ郵送・持参。また

は投句箱(大田黒公園・俳句バル麟・宵待屋珈琲店に設置)に投函。同庭園ホームページからも申し込み可/申込期限=6月30日 ③同庭園☎6795-6855 ④後援=区俳句連盟

親子で楽しめる電車イベント

あさがやレールサイド「PICNIC」の開催

日時 5月14日(日) 午前10時～午後4時

場所 阿佐谷地域区民センター(阿佐谷北1-1-1)ほか

阿佐谷地域区民センター開設1周年を記念して、電車に関するイベントを開催します。ぜひ、お越しください。

申し込みが必要なイベント

●参加型!中央線を再現した巨大プラレール

①午前9時～午後6時(各30分程度) ②各10名(申込順) ③各300円

●「花の寄せ植え」体験

①午前10時～10時40分・11時～11時40分・午後1時30分～2時10分・2時30分～3時10分 ②各12名(申込順) ③各1200円

●子鉄・撮り鉄集まれ!屋上公園鉄道写真教室

①午前11時～正午・午後3時～4時 ②電気通信大学

鉄道同好会 ③各10名(申込順) ④各300円

…… いずれも ……

⑤7歳以上の方 ⑥Eメール(8面記入例)に参加人数・保護者同伴の有無(1名まで)も書いて、阿佐谷地域区民センターイベント担当☎entry@ochk-asagaya-center.jp。または直接、同センター。オーチャール・箱根植木共同事業体ホームページからも申し込み可

自由に参加できるイベント

●Go!電車テラス

①ミニ特急あずさの乗車 ②100円 ③整理券を午前9時30分から配布

●子ども駅長制服撮影会

●鉄道写真展

●オリーブの苗木配布

①午後1時～ ②先着順

●そののマルシェ

●おもちゃ病院 ほか



☎阿佐谷地域区民センター☎5356-9501

杉並障害者福祉会館

◆障害者のための「リトミック教室」

①6月4日(日)、7月16日(日)、8月13日(日)、9月17日(日)午前10時30分～正午(計4回) ②音楽療法士・小方久美子、及川飛鳥 ③15名(抽選) ④往復はがき(8面記入例)に障害の状況、在勤・在学の方は勤務先・学校名、介助者も参加の場合は介助者名、手話通訳を希望の方はその旨も書いて、5月16日までに同会館運営協議会事務局

◆アロマ教室「万能アロマオイルでアイジェルとセスキスプレーを作ろう」

①6月25日(日)午前10時～正午 ②AEAJ認定アロマセラピーインストラクター・大久保まりえ ③18名(抽選) ④600円 ⑤往復はがき(8面記入例)に障害の状況、在勤・在学の方は勤務

先・学校名、介助者も参加の場合は介助者名、手話通訳を希望の方はその旨も書いて、5月18日までに同会館運営協議会事務局

…… いずれも ……

⑥場 杉並障害者福祉会館(〒168-0072高井戸東4-10-5☎3332-6121)

⑦区内在住・在勤・在学で障害のある方とその介助者

環境活動推進センター

◆ガラスと陶器の欠片で作るアクセサリ

①5月20日(土)午前10時～正午 ②場同センター ③区内在住・在勤・在学の方 ④10名(抽選) ⑤2000円 ⑥電話・Eメール(8面記入例)で、5月13日までに同センター ⑦汚れてもいいミニタオル2枚・軍手持参。長寿応援対象事業

◆着物地で作るアーチ形の横長ポーチ

①5月23日(火)午後1時～3時 ②場同センター ③区内在住・在勤・在学の方 ④10名(抽選) ⑤600円 ⑥電話・Eメール(8面記入例)で、5月15日までに同センター ⑦裁縫道具一式持参。長寿応援対象事業

◆着物で作務衣作り

①5月27日(土)、6月10日(土)午前10時30分～午後3時30分(計2回) ②場同センター ③区内在住・在勤・在学で高校生以上の方 ④8名(抽選) ⑤1500円 ⑥往復はがき・Eメール(8面記入例)で、5月15日までに同センター ⑦女性用着物・裁縫道具一式・昼食持参。長寿応援対象事業

◆バスで行く!三浦半島「小網代の森」で自然観察会

①6月16日(金)午前7時45分～午後5時

30分 ②場集合=同センター ③区内在住・在勤・在学で小学生以上の方(小学生は保護者同伴) ④20名(抽選) ⑤1600円 ⑥NPO法人すぎなみ環境ネットワークホームページから、5月10日までに申し込み ⑦サンダル不可

◆善福寺川感謝祭～善福寺川クリーンアップ作戦!(上流)

①6月17日(土)午後2時～4時 ②場①善福寺公園下の池まわりと新町橋往復コース②善福寺川上流コース ③東京都環境学習リーダー・境原達也、環境カウンセラー・浅岡八枝子ほか ④区内在住・在勤・在学で小学4年生以上の方 ⑤30名(申込順) ⑥各100円(保険料) ⑦電話・Eメール(8面記入例)で、6月15日までに同センター ⑧タオル・軍手またはゴム手袋、お持ちの方はトング、⑨は川に入るためウォーターシューズまたは汚れてもいい運動靴(サンダル不可)・着替え持参

…… いずれも ……

⑩場環境活動推進センター(〒168-0072高井戸東3-7-4☎5336-7352☎kouza@ecosuginet.jp(水曜日を除く))

高井戸図書館

◆俳句でこころ散歩

①5月14日(日)午前10時～正午 ②6名(申込順) ③40分程度の散策あり

◆高井戸図書館のちいさな句会

①5月14日(日)午後2時～4時 ②10名(申込順)

…… いずれも ……

③場高井戸図書館(高井戸東1-28-1☎3290-3456) ④秋草・上川拓真 ⑤電話または直接、5月2日から同図書館



杉並区シルバー人材センター

パソコン教室 (少人数制)



①場6月=3日(土)～30日(金)▶7月=1日(土)～28日(金)(祝日を除く) / 清水教室=月～金曜日▶阿佐谷教室(阿佐谷南1-14-2みなみ阿佐ヶ谷ビル7階)=火・水・金～日曜日(火・水・金曜日は夜間のみ) / いずれも実施時間はお問い合わせください ②右表のとおり ③同センター会員 ④各1・2名 ⑤4回コース=1万3000円▶3回コース=9750円▶2回コース=6500円 ⑥はがき・ファクス(8面記入例)で、6月講座は5月15日、7月講座は6月15日(いずれも消印有効)までに同センター清水分室(〒167-0033清水3-22-4☎3394-5004)。または同センターホームページ(右上2次元コード)から申し込み ⑦同分室☎3394-2253 ⑧自宅への出張サービス(パソコン・スマートフォン・タブレットの指導・環境設定)・リクエストに応じた個人授業(清水教室で実施)を1時間2400円で受け付け

種別	コース名	回数
初歩	入門1・入門2	各4回
	インターネット・メール	各3回
ワード	入門・初級・中級	各4回
エクセル	初級・中級	各4回
活用	フォトを使おう	4回
	プレゼンテーション	4回
	エクスペローラー	3回
	Zoomを使おう	2回

※申し込みは「広報すぎなみ」の発行日からとなります。
※申込期限に(消印有効)の記載がない場合は必着です。
※紙面上では市外局番「03」の表記を省略しています。

スポーツ

競技大会

杉並区選手権(卓球)

6月11日(日)午前9時 荻窪体育館(荻窪3-47-2) 区内在住・在勤・在学の方、区卓球連盟登録者 定170名。80チーム(いずれも申込順) 区卓球連盟登録者1000円。未登録者1500円。高校生以下500円をゆうちょ銀行「00160-8-694963杉並区卓球連盟」へ振り込み 申込書(区体育施設で配布。区卓球連盟ホームページからも取り出せます)を、5月21日までに三浦弘子(〒168-0065浜田山2-11-9)へ郵送 問合せ☎3390-8845

区民体育祭

◆軟式野球(学童の部)

5月28日～12月中旬の日曜日、祝日 場下高井戸運動場(下高井戸3-26-1)ほか 区内に活動拠点を置く学童軟式野球チーム 1チーム高学年5000円。低学年3000円 申込書(Eメールで、区軟式野球連盟学童少年部連絡会・太田雅光へ請求)を、5月7日正午までに同連絡会・太田☎6750-8640✉0151493101@jcom.home.ne.jpへファクス・Eメール 問太田☎6750-8640

◆リズムダンス交流会～リズムダンス&手話ダンス

6月3日(土)午前10時～午後0時30分 荻窪体育館(荻窪3-47-2) 日本女子体育連盟生涯スポーツ研究専門委員・西田晶子、手話ダンススマイル・森田一代 区内在住・在勤・在学の方 定80名(申込順) 費200円(保険料を含む) 往復はがき(8面記入例)で、5月22日までに笠原武子(〒168-0063和泉4-17-33)☎3313-5296 問都女子体育連盟杉並・飯島☎6319-1339 上履き持参。車での

来場不可

◆ソフトバレーボール

6月11日(日)午前9時～午後7時 場TAC杉並区上井草スポーツセンター(上井草3-34-1) 自由・混合(コート内男子2名以下)・レディース・シニア&ビギナーの部 区内在住・在勤・在学で中学生以上の方 費1チーム3000円 申込書(区体育施設で配布)を、5月23日までに区ソフトバレーボール連盟・飯島典子(〒168-0062方南1-52-33-107)へ郵送 問飯島☎090-4733-2886

◆インディアカ交流大会

7月9日(日)午前9時～午後5時 荻窪体育館(荻窪3-47-2) 区内在住・在勤・在学で中学生以上の方 定100名(申込順) 費500円 往復はがき(8面記入例)に性別も書いて、6月24日までに区インディアカ協会事務局・川崎哲也(〒352-0012埼玉県新座市畑中2-17-14) 問川崎☎090-1668-0713(午前10時～午後8時) 上履き・昼食持参。車での来場不可

スポーツ教室

シニアターゲット・バードゴルフ教室

5月24日(水)・31日(水)、6月7日(水)午後1時～3時(雨天中止。計3回) 場塚山公園運動場(下高井戸5-23-12) 区内在住・在勤で60歳以上の方 定20名(申込順) 問電話で、5月22日までに区ターゲット・バードゴルフ協会鈴木本司☎090-3696-7454 他ゴルフ用手袋持参

フォークダンスを楽しみませんか

6月15日～7月6日の毎週木曜日、午後1時～3時(計4回) 場TAC杉並区妙正寺体育館(清水3-20-12) 日本フォークダンス連盟公認指導者・福原昭、福原和子 区内在住・在勤の方 定30名(申込順) 往復はがき(8面記入例)に性別・ダンス経験の有

無も書いて、5月15日までに番場令子(〒167-0034桃井3-6-1-620) 問番場☎5938-7237

障害者のためのわいわいスポーツ教室「ボールで遊ぼう」

7月1日(土)午前10時～11時15分 場TAC杉並区上井草スポーツセンター(上井草3-34-1) 区内在住・在勤・在学の15歳以上で障害のある方とその介助者 定10組程度(抽選) 申込書(スポーツ振興課事業係〈区役所東棟6階〉・区体育施設・区障害者施設・障害者福祉会館・障害者交流館で配布)を、5月31日までに同係へ郵送・持参 問同係

高円寺みんなの体育館

◆ヨガ初級

5月13日(土)・20日(土)午後2時5分～2時50分 師今田直樹 定各16名(申込順) 費各510円 申込書で、各実施日7日前の午前9時から同体育館。または同体育館ホームページから申し込み

◆楽しく健康タイム①アロマヨガ②アロマヨガ&ストレッチ

5月16日～6月20日の火曜日①午前11時～正午②正午～午後1時(5月23日、6月13日を除く) 師植村真希 定各50名(先着順) 費各410円。①②連続受講610円

…… いずれも ……

場高円寺みんなの体育館(高円寺南2-36-31)☎3312-0313 区内在住・在勤・在学で15歳以上の方(中学生を除く)

杉並区スポーツ振興財団

◆はじめよう!ユニバーサルスポーツ「ウォーキング・フットボール教室」

障害の有無に関係なく、一緒に楽しむフットボール教室です。 5月28日(日)午前11時～午後1時 場高円寺みんなの体育館(高円寺南2-36-31) 師日本ウォーキング・フッ

トボール連盟 区内在住の方、区内在住・在勤・在学で簡単な指示の下、集団行動ができる障害のある方(小学生以下は保護者同伴) 定30名(申込順) 申込書で、同財団(実施日前日・当日は高円寺みんなの体育館)☎3312-0313 上履き持参

◆ゴルフ初心者体験講習会

6月2日～23日の毎週金曜日、午後0時15分～1時30分(計4回) 場ハイランドセンター(高井戸東3-11-7) 師山本竜佑 区内在住・在勤・在学で18歳以上のゴルフ初心者・未経験者 定12名(抽選) 費8000円(保険料を含む) 往復はがき(8面記入例。2名まで連記可)で、同財団。または同財団ホームページから申し込み/申込期限=5月18日 他ゴルフクラブの貸し出しあり

…… いずれも ……

場杉並区スポーツ振興財団(〒166-0004阿佐谷南1-14-2みなみ阿佐ヶ谷ビル8階)☎5305-6161)

ヴィムスポーツアベニュー

◆丈夫な足腰をつくらう教室

6月7日～28日の毎週水曜日、午前10時～11時15分(計4回) 師筋力アップトレーニング、有酸素マシンでの運動 65歳以上で医師から運動制限を受けていない方 定15名(申込順) 費8000円

◆プールではつつ健康水中体操教室

6月7日～7月26日の毎週水曜日、正午～午後1時(計8回) 60歳以上で医師から運動制限を受けていない方 定10名(申込順) 費1万6000円 他水着・ゴーグル・キャップ持参

…… いずれも ……

場ヴィムスポーツアベニュー(宮前2-10-4)☎3335-6644(午前11時～午後5時) 申込書で、5月20日までに同施設

自然に触れよう!感じよう!

みどりのイベント

日 5月28日(日) 時 午前10時～午後4時

場 柏の宮公園ほか (浜田山2-5-1)

その他
・車での来場不可。
・購入した草花等を持ち帰るマイバッグ持参。
・一部の企画は材料等がなくなり次第終了。
・雨天時は一部内容を変更・中止する場合あり。

身近にあるみどりに親しみ、みどりと遊び、みどりについて考えるイベントです。地域の緑化活動に取り組むボランティア団体や「すぎなみ造園有志の会」「みどりのボランティア杉並」などによるみどりと親しむ楽しい企画がいっぱいです。

申し込みが必要なイベント

- ツリークライミング®
専門のインストラクターによる指導の下、ロープを使った木登り体験に安心してチャレンジできます。
午前10時・11時・午後1時・2時(各1時間程度。雨天中止) 師ツリークライミング®ジャパン 小学生 定各6名(抽選) 費各1000円(保険料を含む) 往復はがき(8面記入例)に希望時間帯(第3希望まで)・学年・保護者氏名も書いて、5月8日(消印有効)までに南公園緑地事務所(〒168-0072高井戸東1-18-5)
- 剪定講座
午前10時30分～正午 場塚山公園管理事務所(下高井戸5-23-12) すぎなみ造園有志の会 定15名程度(申込順) 電話で、5月10日までに南公園緑地事務所☎3304-0521

自由に参加できるイベント

- 点茶会～抹茶と和菓子を楽しむ
午前10時30分・11時・11時30分・午後1時・1時30分・2時・2時30分(各30分程度) 定各12名(先着順) 費各200円
- みどりの相談コーナー
庭木等のみどり全般の相談窓口
- 飲食物の販売
焼きそば・フランクフルト・綿菓子・天然酵母パン・焼き菓子等の販売
- みんなで遊び隊
ボールすくい・ヨーヨーすくい・射的
- 草花・苗木の販売
花苗・苗木・再生プラスチック鉢の販売
- 杉並の生きものは大丈夫?
区内の生き物を中心とした生態系・特定外来生物に関する解説資料の展示
- 落ち葉を1年で腐葉土に
落ち葉を1年で腐葉土にする方法の紹介、「落ち葉感謝祭」の様子のパネル展示
- 植木応援団・くろすけと一緒に竹細工で楽しもう
足踏み・花器・マグカップ・貯金筒・鉛筆立て・箸・酒器・弁当箱等の製作
- 草や木を使った工作体験と水辺・田んぼなどの生き物の紹介
シロの葉を使った工作。小枝・木の実等の工作材料の配布。水辺の生き物・田んぼ等のパネル展示
- 柏の宮公園くらぶ展示
柏の宮公園のボランティア団体の活動の展示
- すぎなみ環境ネットワーク みどり事業部の活動紹介
青梅市での森林保全活動・東京都海の森での育林体験活動・三井の森公園等、区内での活動の紹介
- 木の輪切りに絵を描こう!
木の輪切りに好きな絵を描くストラップの製作
- すぎなみ炭焼き塾くろすけの活動紹介と竹の皮細工の提供
炭焼き等のパネル展示による活動紹介。竹の皮を使った容器・コースターの製作

問南公園緑地事務所☎3304-0521

※広告の内容については、各広告主にお問い合わせください。広告掲載のお問い合わせは広報課へ。

スギナミ・ウェブ・ミュージアム

「U24クリエイター展」の作品募集

UNDER 24 CREATOR EXHIBITION

スギナミ・ウェブ・ミュージアムは、オンラインでさまざまな展示を行っている仮想美術館です。10月公開予定の企画展「U24クリエイター展」では、若年層の個性を発揮できる場として、動画やイラスト等の作品を募集しています。詳細は、スギナミ・ウェブ・ミュージアムホームページ(右2次元コード)をご覧ください。



部門=デジタル動画・平面・立体造形物 区内在住・在勤・在学で小学5年生～24歳の方(申し込み時点) スギナミ・ウェブ・ミュージアムホームページから、7月31日午後8時までに申し込み 作品のデジタルデータ提出は、8月31日午後8時まで

プロによる講評会

オンライン展示に先駆け、U24クリエイター展に作品を申し込んだ方を対象に、少人数対面式でのプロによる講評会を実施します。制作意図を聞いたり手法を確認したりしながら、各分野の第一線で活躍する専門家から、直接、作品やクリエイティブ全般についてのアドバイスを受けられます。また、同世代の参加者の作品を鑑賞することもできます。

9月16日(土) 場区役所第4会議室(中棟6階) ゲスト講師=日本デザイン振興会理事・矢島進二、スクウェア・エニックスゲームプロデューサー 時田貴司ほか



▲矢島進二



▲時田貴司

出品・講評会=NPO法人TFF ☎5397-3400 (月～金曜日午前10時～午後5時30分(祝日を除く)) ▶事業・その他=文化・交流課文化振興担当

オーケストラの奏でる美しい音色をあなたに

日本フィル コンサートのお知らせ

●日本フィル夏休みコンサート

7月25日(火)午後2時～3時50分 出演=梅田俊明(指揮)、江原陽子(お話とうた)、スターダンサーズ・バレエ団(バレエ) ▶曲目=エルガー「威風堂々」第1番、プロコフィエフ「バレエ『シンデレラ』」、「勇気100%」ほか 4歳以上の方 5席4200円。A席3100円。B席2000円。高校生以下5席・A席各2000円。B席1000円(いずれも指定席) 電話または直接、杉並公会堂(5月7日は電話のみ受け付け)。またはチケットぴあ(Pコード=241-242) から申し込み/申込開始日=5月7日



▲梅田俊明 ©K.Miura



▲江原陽子



▲スターダンサーズ・バレエ団 ©HASEGAWA Photo Pro.

●日本フィル杉並公会堂シリーズ

9月23日(祝)午後3時～5時 出演=小林研一郎(指揮)、仲道郁代(ピアノ) ▶曲目=ベートーベン「ピアノ協奏曲第5番『皇帝』」、ブラームス「交響曲第1番」 小学生以上の方 5席5300円。A席4200円。B席3100円(いずれも指定席) 電話または直接、杉並公会堂(5月14日は電話のみ受け付け)。またはチケットぴあ(Pコード=233-279) から申し込み/申込開始日=5月14日



▲小林研一郎 ©山本倫子



▲仲道郁代 ©Kiyotaka Saito

..... いずれも

場区杉並公会堂(上荻1-23-15 ☎5347-4450 (午前10時～午後7時)) 託児あり(事前申込制。有料。電話で、マザーズ ☎0120-788-222)

区の後援・その他の催し・講座など 情報ぽけっと

申し込みは、各団体へ

催し

ニケキュレーターズセレクション 奥村巴菜展・虫めぐる視点 5月12日(金)～6月15日(木)午前10時～午後5時(日曜日を除く)/女子美ガレリアニケ(和田1丁目)/同施設 ☎5340-4688

シニアのための就業支援展示とミニ相談会 5月15日(月)～17日(水)午前10時～午後4時/区役所1階ロビー/区内在住・在勤でおおむね55歳以上の方/同NPO法人竹藪の会 ☎5378-8179

花と緑の井草祭り 5月20日(土)午前10時～午後2時/井草森公園/花と野菜の即売会、地方物産の直売ほか/同東京商工会議所杉並支部 ☎3220-1211

座の市 5月20日(土)午前11時～午後5時(売り切れ次第終了)/座・高円寺/杉並でとれた野菜や交流自治体の物産品、地方の逸品などの販売/同座・高円寺 ☎3223-7500

平家物語 語りと弦で聴く 文覚と六代 5月23日(火)午後7時～8時40分、24日(水)午後2時～3時40分・7時～8時40分、25日(木)午後2時～3時40分/座・高円寺/出演=金子あい(語り)、須川崇志(コントラバス)/小学生以上の方/各230名(申込順)/各5000円ほか/同電話で、art unit ai+ ☎090-1232-1363 (午後1時～8時)

荻窪のつながりづくり「くぼっちフリマ」

5月27日(土)午前10時～午後3時(雨天延期)/大田黒公園・荻窪家族レジデンス(荻窪4丁目)ほか/同開催実行委員会事務局・平山 ☎090-1844-1949/出店希望の方はお問い合わせください

Paella Summit 愛とパエリアの祭典 5月27日(土)午前11時30分～午後7時、28日(日)午前10時～午後6時/馬橋稲荷神社(阿佐谷南2丁目)/同NPO全日本パエリア連盟 ☎090-5437-0304/一般チャリティー配布あり(28日午後3時30分～)

中央フィルハーモニア管弦楽団定期演奏会 5月28日(日)午後2時～4時/杉並公会堂/出演=鈴木織衛(指揮) ▶曲目=チャイコフスキー「交響曲第6番口短調『悲愴』」ほか/4歳以上の方/1000名(先着順)/1000円/同楽団・菊地 ☎090-4176-5438/区民100組200名を招待(申込順)=同楽団ホームページから、5月20日午後11時までに申し込み

講演・講座 認知症サポーター養成講座「知っておきたい身近な認知症とその対応」 5月14日(日)午後1時30分～3時30分/ゆうゆう大宮前館/キャラバン・メイト 中目昭男/区内在住・在勤・在学の方/10名(申込順)/同電話で、ゆうゆう大宮前館 ☎3334-9640/終了後に認知症サポーターの証「オレンジリング」を差し上げます 介護予防教室 5月21日(日)午後2時～3時/特別養護老人ホームフェニックス杉並(天沼3丁目)/同施設・山本隆啓/20名(申込順)/同特別養護老人ホームフェニックス杉並ホームページから、5月20日までに申し込み/同施設・西本 ☎5335-5100

個人事業主向け会計ソフトによる複式簿記説明会 5月24日(水)①午前10時～11時30分②午後1時30分～3時/産業商工会館/杉並青色申告会職員/①事業所得者②不動産所得者/各10名(申込順)/各1000円/同電話・Eメール(8面記入例)で、5月19日までに杉並青色申告会 ☎3393-2831 seminar@aioiro.org/長寿応援対象事業

生活の基礎を学びたい人へ!暮らしが整う予定生活 5月27日～7月8日の第2・4土曜日、午前10時～11時30分(計4回)/東京第三友の家(松庵2丁目)/同会・平井妙子ほか/区内在住・在勤・在学の方/20名(申込順)/2500円/同電話で、5月24日までに東京第三友の会・平川 ☎5346-2052

善福寺川散歩「春の帰化植物観察会」 5月27日(土)午前10時～正午(雨天中止)/集合=尾崎橋付近の藤棚/山室京子/区内在住・在勤・在学で小学生以上の方/20名(抽選)/400円(小学生以下無料)/同往復はがき(8面記入例)で、5月12日までにNPO法人杉並環境カウンセラー協議会行事係(〒167-0051荻窪5-15-7白鳳ビル202)/同係 ☎3392-0606 (午前10時30分～午後3時30分)/長寿応援対象事業

荻窪百点講座 杉並・荻窪ゆかりの文化人の作品鑑賞と短歌の創作 5月20日(土)、7月22日(土)、9月30日(土)午後2時～4時30分/明るい生活社荻窪百点(上荻1丁目)/山内頌子/小学生以上の方/各10名(申込順)/各1000円/同電話で、荻窪百点の会 ☎3391-5114

初級簿記講座 6月7日～7月26日の毎週水曜日、午前9時30分～正午(計8回)/産業商工会館/東京税理士会杉並支部所属税理士/区内在住・在勤の方/15名(申込順)/1万5000円/同電話で、5月30日までに杉並法人会 ☎3312-0912 東京女子大学公開講座「はじめての西洋哲学～近現代西洋哲学史つまみ食い」 6月8日(木)～7月19日(水)/オンラインで配信/同大学現代教養学部准教授・大谷弘/200名(抽選)/同大学ホームページから、6月1日までに申し込み/同大学教育研究支援課 ☎5382-6470 (午前9時～午後5時(土・日曜日、祝日を除く))

その他 税金なんでも相談会 5月16日(火)午前10時～正午・午後1時～4時、20日(土)午前9時30分～午後1時/東京税理士会杉並支部(阿佐谷南3丁目)/同電話で、各実施日前日までに同支部 ☎3391-1028/1人40分程度

相続、離婚、金銭問題等書類・手続無料相談会 5月22日(月)午後1時～4時/庚申文化会館(高円寺北3丁目)/区内在住・在勤・在学の方/同東京都行政書士会杉並支部 ☎0120-567-537

シルバー人材センターリサイクル自転車の販売 5月22日(月)～24日(水)午前11時～午後4時/リサイクル自転車作業所(永福2丁目)/販売価格=8000円～/同22日のみ往復はがき(8面記入例)で、5月11日(消印有効)までに同センター(〒166-0004阿佐谷南1-14-2みなみ阿佐ヶ谷ビル6階)/同リサイクル自転車作業所 ☎3327-2287 (土・日曜日、祝日を除く)

