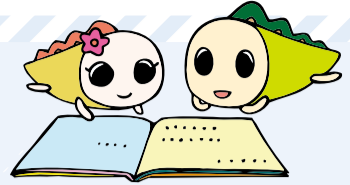


図書館 7月の行事

——問い合わせは、各図書館へ。



| 図書館名 | 日時 | 内容・対象・定員・申し込み方法等 |
|--|---|--|
| 中央 (荻窪3-40-23 ☎3391-5754) | 7月26日(水) ①午後3時30分～3時55分 ②4時～4時25分 | 夏のこわいおはなし会 ☎①絵本②語り ☎①幼児とその保護者②小学生以上の方 定①20組②20名(先着順) 他 ①午後3時②3時45分から整理券配布 |
| 永福 (永福3-51-17コミュニ ティふらっと永福内 ☎3322-7141) | 7月21日(金)～8月16日(水) 7月30日(日) 午前10時～10時40分・11時20分～正午 | 夏休みしゅくだいおたすけレンジャー ☎小学生 ぷるぷる?ぺたぺた?スライムづくり ☎小学生(お子さん1名につき保護者1名まで同伴可) 定各6名(申込順) 甲電話または直接、7月9日から同図書館 |
| 柿木 (上井草1-6-13 ☎3394-3801) | 7月29日(土) ①午後3時～3時20分 ②3時30分～3時50分 | 夏休みスペシャルおはなし会 ☎①幼児向けの夏のお話②小学生向けのこわいお話等 ☎幼児～小学生とその保護者 定各20名(先着順) |
| 高円寺 (高円寺南2-36-25 ☎3316-2421) | 7月26日(水) ①午後3時～3時20分 ②3時30分～3時50分 | こわいおはなし会 ☎①絵本②語り ☎幼児～小学生(幼児は保護者同伴) 定各10組(申込順) 甲電話または直接、7月8日から同図書館 |
| 宮前 (宮前5-5-27 ☎3333-5166) | 7月25日(火) 午後2時～2時40分 7月29日(土) 午後2時～4時 | 小学生のためのおはなし会 ☎小学生 定20名(申込順) 甲電話または直接、同図書館 ワークショップ「さわって、感じて、点字の世界を楽しもう!手で見える学習絵本『テルミ』」 ☎小中学生(小学校低学年は保護者同伴) 定20名(申込順) 甲電話または直接、同図書館 |
| 成田 (成田東3-28-5 ☎3317-0341) | 7月27日(木) 午前11時～正午 | 「わたしたちのカメムシずかん」ができるまで ☎小学3年生～中学生 定20名(申込順) 甲電話または直接、7月18日から同図書館 |
| 西荻 (西荻北2-33-9 ☎3301-1670) | 7月29日(土) 午後2時～3時30分 | 夏休み工作会(じしゃくってどんなもの?) ☎5歳～小学生(未就学児は保護者同伴) 定15名(申込順) 甲電話または直接、7月12日から同図書館 |
| 阿佐谷 (阿佐谷北3-36-14 ☎5373-1811) | 7月26日(水) 午後2時～2時30分 | 間かせや本舗による夏がいっぱいおはなし会 ☎3歳～小学生とその保護者 定15組(申込順) 甲電話または直接、7月4日から同図書館 |
| 南荻窪 (南荻窪1-10-2 ☎3335-7377) | 7月30日(日) 午前10時～11時・11時30分～午後0時30分 | カブトムシ・クワガタをみてみよう! 定各20名(申込順) 甲電話または直接、7月16日から同図書館 |
| 下井草 (下井草3-26-5 ☎3396-7999) | 7月22日(土) 午後2時～3時 | 工作会「オリジナルのしおりをつくろう!」 ☎幼児～小学生(保護者同伴可) 定10名(申込順) 甲電話または直接、7月22日午前9時から同図書館 |
| 高井戸 (高井戸東1-28-1 ☎3290-3456) | 7月17日(祝) 午前10時～午後3時45分(各45分) 7月24日(月)・25日(火)・27日(木)・28日(金) 午前10時30分～正午 7月30日(日) 午前10時～11時30分 | 消しゴムはんこで夏のポストカードをつくろう ☎幼児～小学生(幼児は保護者同伴) 定各8名(申込順) 甲電話または直接、7月2日から同図書館 図書館たんけん隊 ☎小学2～6年生 定各4名(申込順) 甲電話または直接、7月9日から同図書館 科学あそび教室 ☎小学3年生～中学生 定14名(申込順) 甲電話または直接、7月16日から同図書館 |
| 方南 (方南1-51-2 ☎5355-7100) | 7月25日(火) 午後3時～4時30分 | めざせ!生きものマスター ☎小学生 定20名(申込順) 甲電話または直接、7月19日から同図書館 |
| 今川 (今川4-12-10 ☎3394-0431) | 7月22日(土) 午後2時～2時30分 7月25日(火) 午後1時15分～2時・2時15分～3時 | こわいおはなし会 ☎幼児～小学生とその保護者 定12組(申込順) 甲電話または直接、7月8日から同図書館 図書館ツアー～今日からキミも図書館マスター ☎小学1～4年生 定各8名(申込順) 甲電話または直接、7月15日から同図書館 |

※申し込み方法の記載がない行事は当日、直接会場へ。

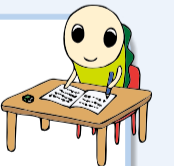
杉並区図書館を使った調べる学習コンクール



日頃、疑問に思っていること、不思議に思っていることを、図書館を使って調べ、まとめた作品を募集します。

☎作品のテーマは自由。応募者本人の創作で未発表の作品に限る▶サイズ=小学生はB4まで(八ツ切りも可)。中学生以上はA4まで▶ページ数=50ページ以内(表紙・目次・参考文献一覧を除く)▶その他=調べるときに利用した本の名前・ホームページアドレス・図書館名を明記 ☎区内在住・在学の小学生～高校生 甲区立小中学生で、学校で作品を取りまとめている=学校へ提出/個人=作品に応募用紙(図書館で配布。区ホームページからも取り出せます)を添えて、各図書館へ持参/申込期間=9月1日～22日 甲中央図書館事業係☎3391-5754 乙入選作品は表彰式後に展示。氏名・学校名・学年は原則公開。上位作品は図書館振興財団が主催する全国コンクールの三次審査に推薦。全国コンクールで入賞した作品の著作権は図書館振興財団に帰属

図書館で調べ学習をしませんか?



夏休みに、子どもたちが図書館の会議室や多目的ホールを利用して、調べ学習をすることができます。

☎7月15日(土)～8月31日(木)(図書館で異なります。いずれも休館日、行事等で使用する日を除く) ☎永福・宮前=小学生とその保護者▶西荻・南荻窪・下井草・今川=小学生とその保護者、中高生▶高井戸・方南=どなたでも

夏休み図書館チャレンジ



図書館で読書にチャレンジして、スタンプやシールを集めると、すてきなプレゼントがもらえます。実施時間・対象などの詳細は、図書館へお問い合わせください。

「ひらやすみ」真造圭伍先生トークショー

現在、週刊ビッグコミックスピリッツ（小学館）で連載中の、阿佐谷を舞台にした人気漫画「ひらやすみ」。作者の真造圭伍先生に、「ひらやすみ」がどのようにして誕生したのかなどのお話を伺うトークショーを開催します。

時8月6日(日)午後5時～6時 場阿佐谷地域区民センター（阿佐谷北1-1-1） 区内在住・在勤・在学で小学生以上の方 定100名（抽選） 用Eメール（16面記入例）で、阿佐谷地域区民センターイベント担当 entry@ochk-asagaya-center.jp。または直接、同センター。同センターホームページからも申し込み可 / 申込期限=7月15日 用同センター ☎5356-9501



次世代育成基金活用事業

5年度「杉並区中学生小笠原自然体験交流」参加者募集

小笠原への第12期派遣生（派遣時期=6年3月）を募集します。美しい自然の中で行うさまざまな体験学習は、地球環境を自分たちの力で守ろうという強い思いを育みます。環境保全活動に関心や意欲のある皆さんの応募をお待ちしています。

時6年3月21日(木)～26日(火)（5泊6日のうち船中2泊〈予定〉） 場東京都小笠原村 用シュノーケリング、ホエールウォッチング、ネイチャーガイド帯同の自然観察、天体観測ほか 区内在住の中学生で、事前・事後学習会、成果報告会に全て参加でき、25m程度泳ぐことができる生徒 定27名（予定。選考） 用船中の食費等は自己負担 用区立中学校の生徒=応募用紙（学校で配布）を、各学校の申込期限までに担任の先生へ提出 ▶ 区立中学校以外の生徒=応募用紙（区ホームページから取り出せます）を、9月15日までに済美教育センター（〒166-0013 堀ノ内2-5-26）へ郵送・持参 用同センター教育指導係 ☎3311-0021 用アレルギーやぜんそく等の個別対応不可。本事業に参加した生徒は、杉並区中学生海外留学・広島平和学習中学生派遣事業への参加不可。他の次世代育成基金活用事業に参加経験のない他の生徒を優先する場合あり。氏名・学校名や活動中の様子の写真を区ホームページ・「広報すぎなみ」等の刊行物へ掲載する場合あり



自分をふり振り返り、社会とのつながりを見つける大人の放課後

すぎなみ大人塾総合コース「チガイ・ラボ」



当事者研究をきっかけに、多様性社会とはどのような社会なのかを考える連続講座です。当事者から見えている世界を通して自分との違いと同じを探っていきます。申し込み方法等の詳細は、区ホームページ（右上2次元コード）をご覧ください。

時 用下表のとおり 場 ①オンラインで実施②セッション杉並（梅里1-22-32） 区内在住の方 定 ①50名程度（申込順）②30名（抽選） 用Eメール（16面記入例）で、社会教育センター shakyo-c@city.suginami.lg.jp。またはLoGoフォーム（区ホームページにリンクあり）から申し込み / 申込期限=①7月12日②17日 用②事前説明会に出席しなくても申し込み可 ▶ 共催=東京大学先端科学技術研究センター当事者研究分野（熊谷研究室）、内閣府ムーンショット型研究開発事業



▲学習支援者・伊藤剛

① 事前説明会

| 日程 | 内容 |
|----------|--|
| 7月14日(金) | 事前説明会（学習支援者・伊藤剛、東京大学先端科学技術研究センター准教授・熊谷晋一郎） |

② 「チガイ・ラボ」（計10回）

| 日程 | 内容 |
|-----------|---|
| 8月11日(祝) | オリエンテーション （学習支援者・伊藤剛） |
| 8月18日(金) | 「当事者研究ってなんだろう？～総論編」 （東京大学先端科学技術研究センター准教授・熊谷晋一郎） |
| 9月1日(金) | 「認知症とともに生きる～認知症の当事者研究より」 （おれんじドア実行委員会代表・丹野智文） |
| 9月15日(金) | 「ひとりぼっちの感覚と付きあうには？～依存症の当事者研究より」 （ダルク女性ハウス代表・上岡陽江） |
| 10月6日(金) | 「そのコミュニケーションはなぜずれた？ ～発達障害の当事者研究より」 （東京大学先端科学技術研究センター特任准教授・綾屋紗月） |
| 10月20日(金) | 「おとなの知らないこどもたちの世界～こどもの当事者研究より」 （公立小学校指導教諭・森村美和子） |

| 日程 | 内容 |
|------------|--|
| 11月3日(祝) | 「思い込みからの解放～統合失調症の当事者研究より」 （北海道医療大学・向谷地生良、浦河べてるの家ソーシャルワーカー・山根耕平） |
| 11月17日(金) | 「私たちに合った言語と文化～聴覚障害の当事者研究より」 （熊谷研究室ユーザーリサーチャー・廣川麻子、牧野麻奈絵） |
| 12月1日(金) | クローズングセッション （学習支援者・伊藤剛、東京大学先端科学技術研究センター准教授・熊谷晋一郎） |
| 6年2月10日(土) | 合同成果発表会 |

※実施時間=金曜日=午後7時～9時 ▶ 土曜日=午後1時～5時。

用社会教育センター ☎3317-6621



防災情報や区からのお知らせをLINEで発信中！ぜひ友だち追加してね！

杉並区 LINE 公式アカウント アカウント名：杉並区 ID：@suginamicity



友だち追加してね！



杉並区 LINE



杉並区敬老会の開催

75歳以上の方（区内在住で昭和23年9月18日以前に生まれた方）を対象に開催します。参加は事前申込制です。

— 問い合わせは、高齢者施策課いきがい活動支援係へ。

📅8月28日(月)～9月1日(金)①午前10時30分～11時30分②午後2時30分～3時30分（28日は②のみ。いずれか1回）
 📍杉並公会堂（上荻1-23-15）
 🎫第1部=式典▶第2部=弦楽アンサンブルとソプラノ歌唱（出演=日本フィルハーモニー交響楽団）
 🎫各750名（抽選）
 📄申し込みはがき（6月27日発送済み）を、7月14日までに高齢者施策課いきがい活動支援係へ郵送
 📄結果は8月8日以降に通知



次世代育成基金活用事業

チャレンジ・アスリートの参加者募集

トップアスリートと一緒に、スポーツを楽しもう！

📅8月11日(祝)①午前9時20分～午後0時15分②1時30分～4時25分
 📍大宮前体育館（南荻窪2-1-1）
 🎫①オリンピック種目体験「フェンシング」=東京2020オリンピック競技大会出場・見延和靖、2021年全日本フェンシング選手権出場・村上仁紀▶
 🎫②パラリンピック種目体験「パラトライアスロン」=東京2020/パラリンピック競技大会出場・木村潤平
 🎫区内在住・在学の①小学1～3年生②小学4年生～中学生
 🎫各30名（抽選）
 📄LoGoフォーム（右2次元コード）から、7月17日までに申し込み
 📄スポーツ振興課事業係チャレンジ・アスリート担当☎5307-0765



▲見延和靖



▲村上仁紀



▲木村潤平

ウクライナ人道支援チャリティー公演

「無念の五線譜」 戦没音楽学徒が遺した平和への調べ

平和への想いを朗読と音楽でつづります。

📅8月5日(土)①午後3時～4時45分②6時30分～8時15分
 📍場座・高円寺（高円寺北2-1-2）
 🎫出演=スイミー（朗読）、徳備祐子（ピアノ）、梶原一紘（フルート）、金持亜実（ソプラノ）▶
 🎫②特別出演=ヤーナ・ラヴロワ（ウクライナ人チェリスト）▶
 🎫曲目=鬼頭恭一「雨」、村野弘二「歌劇『白狐』」ほか
 🎫各220名（申込順）
 🎫各3500円。学生各2000円。高校生以下各1000円
 📄☎電話・ファクス・Eメール（16面記入例）で、7月31日までにスイミー事務局☎5934-7659
 📄ask@swimmy.co.jp
 📄共催=区民生活部管理課平和事業担当

ぜひご応募ください

井草区民農園の利用者募集

所在地 井草4-22

10月1日開園予定の井草区民農園の利用者を募集します。新鮮な野菜作りを通して、農に触れ合う機会を作ってみませんか。

— 問い合わせは、産業振興センター都市農業係☎5347-9136へ。

🎫利用期間=10月1日午前9時～7年2月15日午後5時（日没まで）▶
 🎫募集区画=203区画（1区画10㎡。抽選）▶
 🎫利用料=3500円。6年度は年7000円
 🎫区内在住の方ほか
 📄申込書（産業振興センター・区民事務所・区役所・図書館・地域区民センターで配布〈各配布場所の休業日を除く〉）を、7月14日（消印有効）までに産業振興センター都市農業係（〒167-0043上荻1-2-1Daiwa荻窪タワー2階）へ郵送・持参
 📄1世帯1枚まで

物産展・写真展を開催します

交流自治体の催し



| 自治体名 | 催し名 | 日時・場所・内容等 | 問い合わせ |
|---------|-------|---|---------------------------|
| 福島県南相馬市 | 写真展 | 📅7月10日(月)～14日(金)午前8時30分～午後5時（14日は4時まで） 📍場 区役所2階区民ギャラリー 🎫「相馬野馬追フォトコンテスト」グランプリ作品の展示 | 南相馬市観光交流課☎0244-24-5263 |
| 群馬県東吾妻町 | 吾妻の朝市 | 📅7月20日(休)午前10時～午後2時（売り切れ次第終了） 📍場 区役所中杉通り側入り口前 🎫特産品（農産物）販売 📄マイバッグ持参 | 東吾妻町まちづくり推進課☎0279-68-2111 |

杉並区総合文化祭の作品募集

短歌大会

📅10月15日(日)午後1時30分～5時
 🎫出詠料2000円
 📄はがき（16面記入例）に未発表の作品（1人1首）も書いて、8月15日までに杉並短歌連盟事務局（〒166-0004阿佐谷南1-19-11森屋めぐみ方）
 📄☎同事務局・森屋☎3314-1252
 📄8月下旬作品集発送。9月11日互選締め切り。大会当日は歌会・講評・講演会あり（歌人・三井修）。当日のみの参加費は500円

俳句大会

📅10月14日(土)午後1時～5時
 🎫投句料1000円
 📄投句料（定額小為替または現金書留）と原稿用紙または指定用紙（図書館等で配布）に未発表の作品（2句1組。何組でも可。季節自由）と郵便番号・住所・氏名（フリガナ）・電話番号を書いて、8月5日（消印有効）までに区俳句連盟事務局（〒168-0073下高井戸3-9-2愛宕方）
 📄☎同事務局・宮川☎3337-8860



…………… いずれも ……………
 📍場 セシオン杉並（梅里1-22-32）

見つかる。わたしのライフワーク。

すぎなみ地域大学 8～9月開講講座の新規受講生募集

すぎなみ地域大学は、地域活動に必要なスキルを身に付けるための学びの場です。

—— 問い合わせは、地域課すぎなみ地域大学担当☎3312-2381へ。



〈開講講座一覧〉

| 講座名 | 日時・場所・対象・定員(抽選)・費用 | 申込期限 |
|--------------------------|--|------------------|
| 地域活動基礎コース | | |
| まちとつながる!まちあわせカフェ | ☎8月21日～9月4日の毎週月曜日、午後2時～4時(計3回) 定12名 | 7月30日 |
| はじめての地域活動 ウォーミングアップ講座 | ☎9月26日～10月10日の毎週火曜日、午後1時30分～4時(計3回) 定16名 | 8月28日 |
| 地域活動実践コース | | |
| 地域防災コーディネーター養成講座 | ☎8月19日～9月16日の土曜日、午前10時～午後4時(9月9日を除く。計4回) 定16名 費4000円 | 7月24日 |
| 救急協力員上級講座 | ☎8月24日(休)午前9時15分～午後5時30分 区内在住・在勤・在学で上級救命技能認定証や応急手当普及員認定証を持っていない16歳以上の方 定16名 費1000円 | 7月27日 |
| 救急協力員講座 | ☎①8月25日(金)午前9時15分～午後0時30分②9月8日(金)午後1時30分～4時45分 区内在住・在勤・在学で救命技能認定証を持っていない16歳以上の方 定各16名 費各500円 | ①7月27日 ②8月13日 |
| 傾聴ボランティア養成講座 | ☎9月7日～10月12日の毎週木曜日、午後1時30分～4時30分(計6回) 場区役所分庁舎ほか 定20名 費3000円 | 8月9日 |
| ゲートキーパー養成講座 | ☎9月12日(火)午前10時～正午 定36名 | 8月15日 |

※☎の記載がないものは、区役所分庁舎(成田東4-36-13)。☎の記載がないものは、区内在住・在勤・在学の方。

申し込み方法

はがき・ファクス・Eメール(16面記入例)に受講動機と修了後の活動目標、在勤・在学の場合は勤務先・学校名も書いて、地域課すぎなみ地域大学担当(〒166-0015成田東4-36-13☎3312-2387✉tiikidaigaku-t@city.suginami.lg.jp)。またはすぎなみ地域大学ホームページ(右2次元コード)から申し込み 他詳細は、募集案内(駅の広報スタンド・区役所・区民事務所・図書館等で配布)参照



すぎなみフェスタ2023 協賛、テント出展・出店者等の募集

—— 問い合わせは、すぎなみフェスタ実行委員会事務局(地域課地域支援担当内)へ。



すぎなみフェスタ2023

日時 11月4日(土)・5日(日)午前10時～午後3時30分(5日は3時まで)
場所 桃井原っぱ公園(桃井3-8-1)、桃井第一小学校(桃井2-6-1)、杉並会館(上荻3-29-5)
内容 交流自治体等の物産展、フードエリア、体験イベントほか

① 協賛

☎種類=ホームページ広告、ステージ広告、会場広告 他詳細は、すぎなみフェスタホームページ参照

② テント出展・出店者

☎2日間利用(1日利用)=大張り=4万5000円(2万8000円)▶中張り=3万円(1万8000円) 区内に本店・事業所・活動場所がある団体等

③ ステージ出演者

☎出演時間=30分(入退場・準備等を含む) 区内在住の方、区内事業者・団体 定メインステージ=2・3組▶ミニステージ=3・4組(選考)

…… いずれも ……

☎申込書(すぎなみフェスタホームページ(右2次元コード)から取り出せます)を、7月3日～①8月31日②③7月31日までにすぎなみフェスタ実行委員会事務局(地域課地域支援担当内)☎5307-0681へ郵送・ファクス

※申し込みは「広報すぎなみ」の発行日からとなります。
※申込期限に(消印有効)の記載がない場合は必着です。
※紙面上では市外局番「03」の表記を省略しています。