

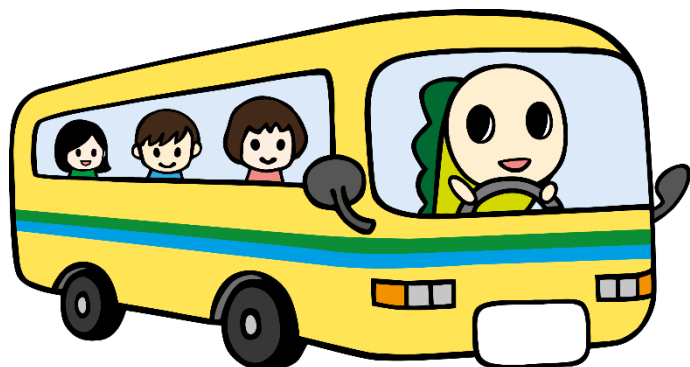
投票番号

8

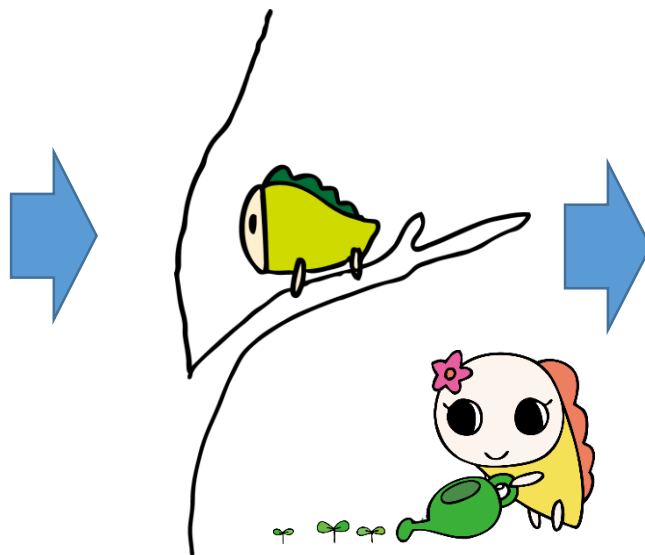
青梅市に行く！ 体験型の森林環境学習

約400万円

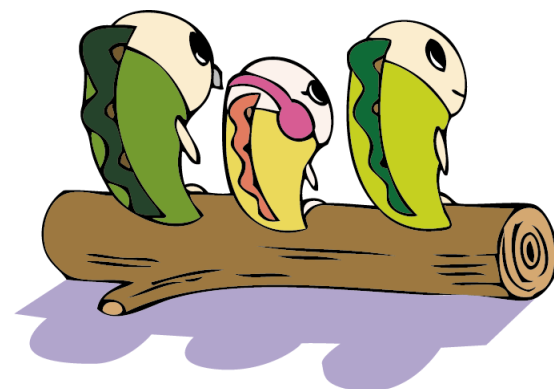
- 青梅市にある森林で林業事業者の協力を得て、間伐体験や木のものづくりを体験できるツアーを実施



バスで杉並区内から青梅市へ！



林業体験などで森林に対する理解を深める。



参加して森林の大切さがわかった！

期待される
効果

- 森林の機能等を実地で体感する機会
- 森林整備に当たって林業が果たす役割への理解の促進
- 間伐材を身近に感じ、木材を使うことの大切さを学ぶ
- 交流自治体に対する理解が深まる