

議案第69号

杉並区特別養護老人ホーム上井草園及び併設2施設空気調和設備改修その他
工事の請負契約の締結について

上記の議案を提出する。

令和5年9月11日

提出者 杉並区長 岸 本 聡 子

杉並区特別養護老人ホーム上井草園及び併設2施設空気調和設備改修その他
工事の請負契約の締結について

杉並区特別養護老人ホーム上井草園及び併設2施設空気調和設備改修その他工事
施行のため、下記のとおり請負契約を締結する。

記

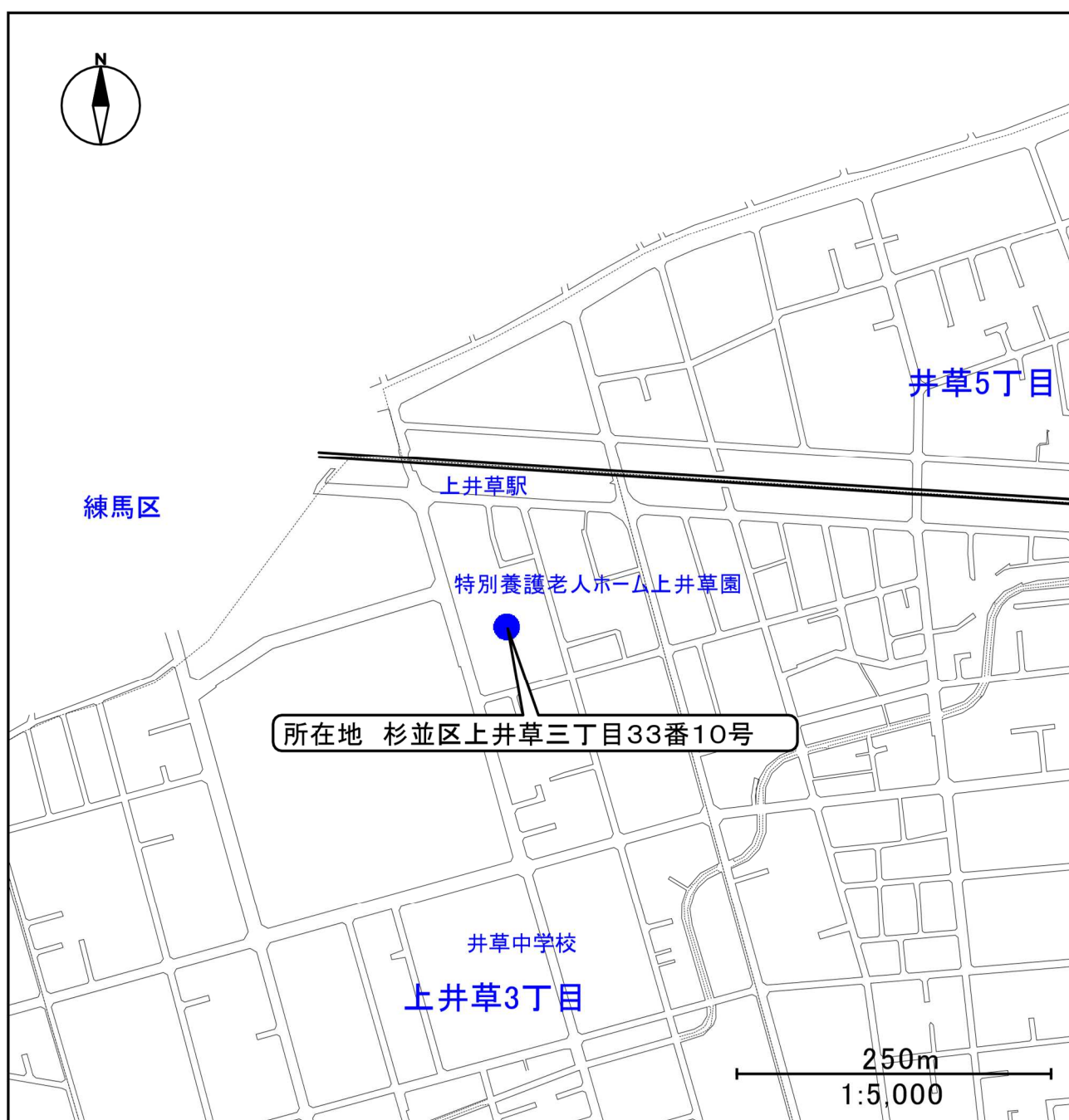
- 1 契約の目的 杉並区特別養護老人ホーム上井草園及び併設2施設空気調和
設備改修その他工事
- 2 契約の方法 一般競争入札
- 3 契約の金額 金295,900,000円也
- 4 契約の相手方 杉並区桃井一丁目1番20号
峯尾・梶原 建設共同企業体
構成員（代表者）
杉並区桃井一丁目1番20号
峯尾機工 株式会社
代表取締役 峯 尾 章
構成員
杉並区阿佐谷南二丁目36番1号
梶原電工 株式会社
代表取締役 梶 原 芳 浩

（提案理由）

杉並区特別養護老人ホーム上井草園及び併設2施設の空気調和設備について、改
修その他工事を施行する必要がある。

案内図

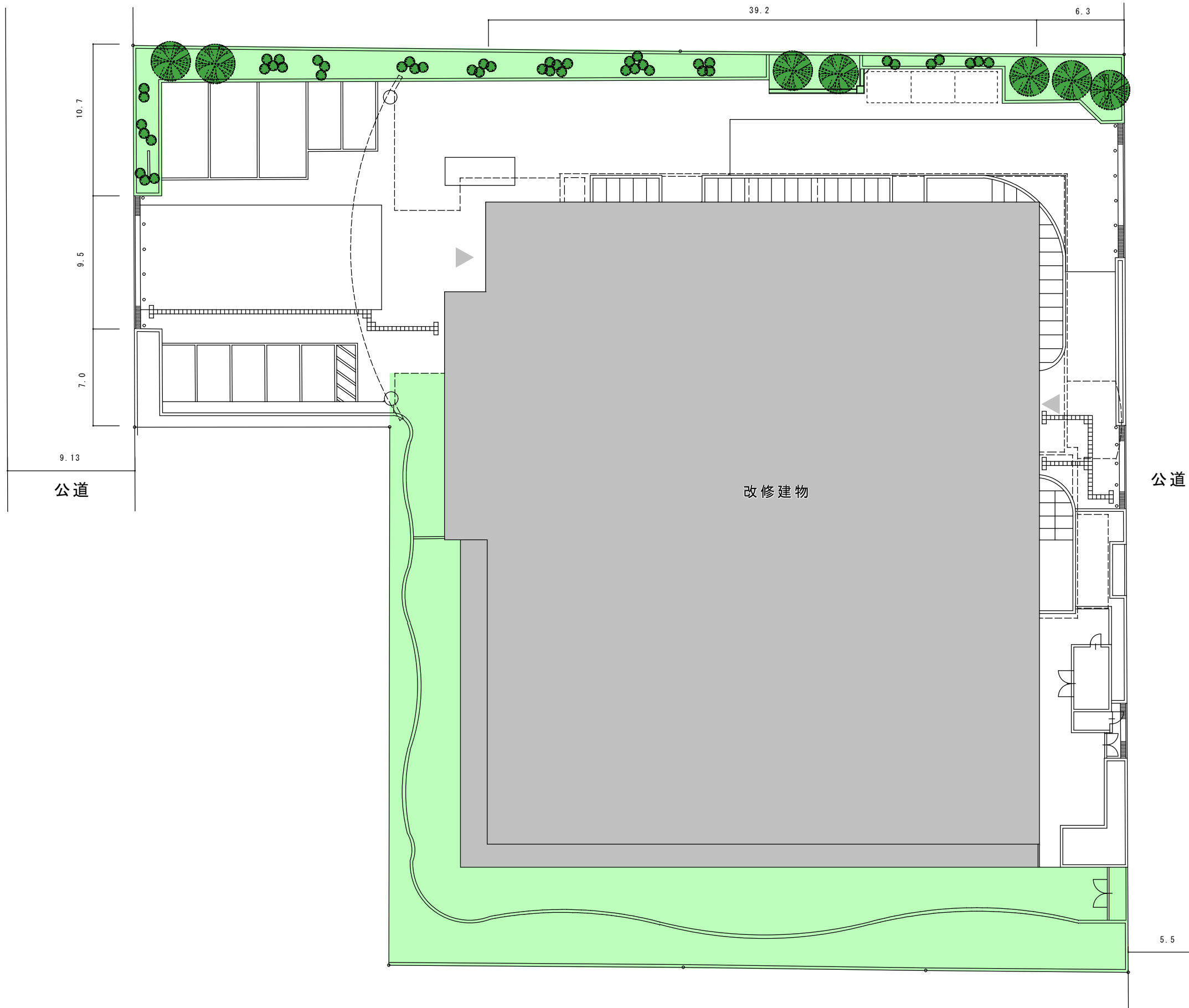
杉並区特別養護老人ホーム上井草園及び併設 2 施設
空気調和設備改修その他工事



杉並区特別養護老人ホーム上井草園及び併設2施設空気調和設備改修その他工事
工事概要

1. 工 事 件 名 杉並区特別養護老人ホーム上井草園及び併設 2 施設空気調和設備改修
その他工事
2. 工 事 場 所 杉並区上井草三丁目33番10号
3. 工 期 契約締結の翌日から令和6年7月31日まで
4. 空気調和設備 (1) ルームエアコン(個別空調方式)の設置
4人部屋：17室 2人部屋：3室 個室：10室
4人部屋は1部屋ルームエアコン設置済み
厨房事務室
(2) 電気式空冷ヒートポンプエアコン(個別空調方式)の設置
地下1階系統・1階寮母室・1階寮母休憩室・1階寮母室・1階寮母休憩室 1
1階寮母休憩室2・2階リビング2
(3) ガス式空冷ヒートポンプエアコン(個別空調方式)の設置
1・2階系統
5. 換 気 設 備 (1) ガス式空冷ヒートポンプチラーの設置
屋上
(2) 外調機の設置
1階・2階・厨房系統
6. 撤 去 工 事 既設の機械設備撤去
7. 電気設備工事 (1) 上記に伴う電気設備工事一式
(2) 照明LED化工事
地下1階：136台・1階：365台・2階：550台・屋上：10台・外構26台
合計1087台
8. 建 築 工 事 上記に伴う建築工事一式
9. 支 出 科 目 令和5年度 一般会計
保健福祉費 社会福祉費 福祉施設費 工事請負費
令和6年度 債務負担行為

杉並区特別養護老人ホーム上井草園及び併設 2 施設空気調和設備改修その他工事 配置図

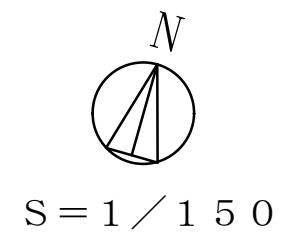




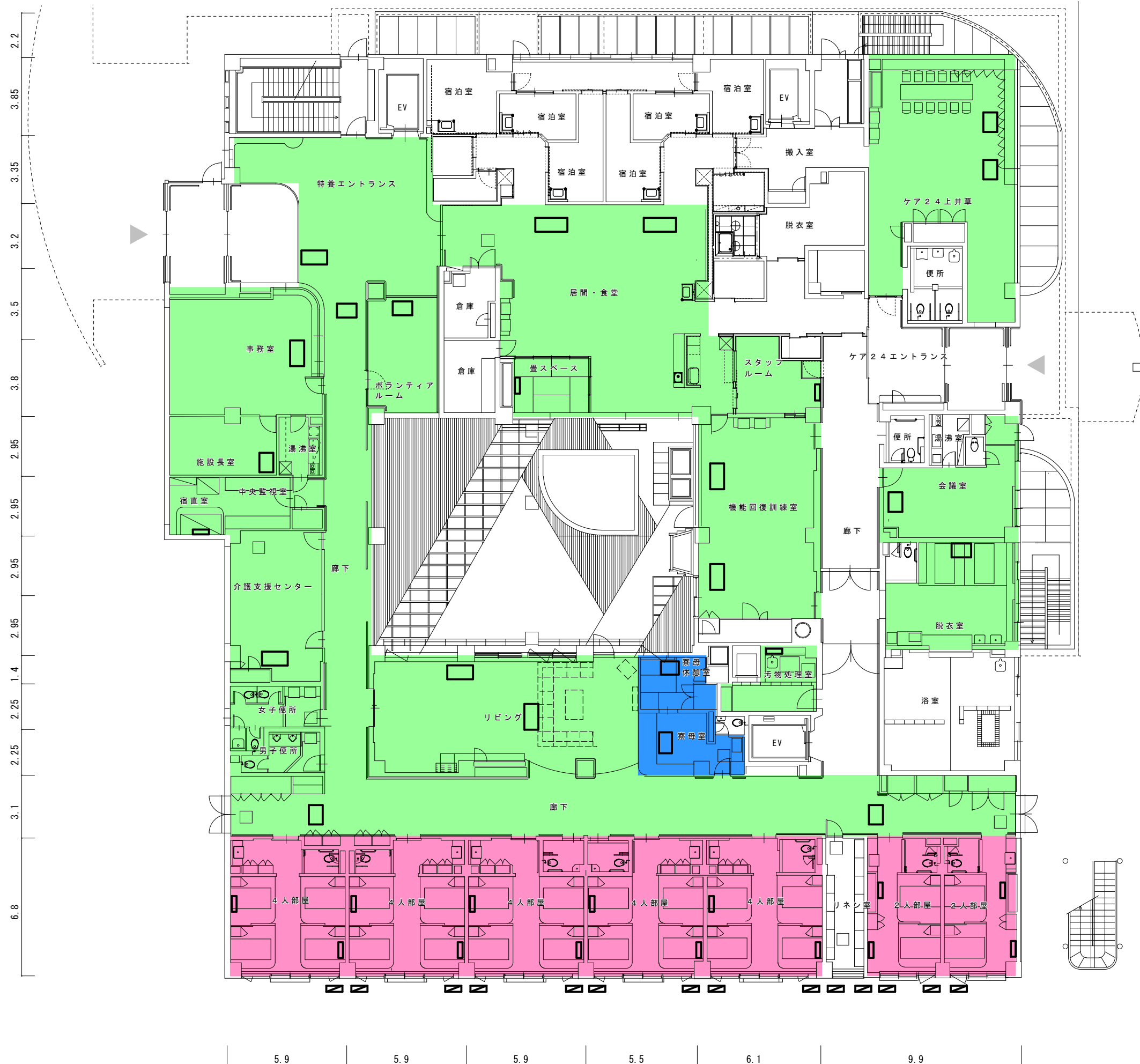
- 系統種別
- : ルームエアコン系統
 - : 電気式空冷ヒートポンプエアコン系統
 - : ガス式空冷ヒートポンプエアコン系統
 - : 本工事対象外

- 凡例
- : 壁掛形室内機
 - : 天吊形室内機
※機械室は外調機
 - : 室外機
 - : ルームエアコン室外機
- ※地下1 階照明取替台数：136台

※外調機とは、ガス式空冷ヒートポンプチラーにて作り出された冷水、温水を受け取り、外気を温度調節して室内に給気する空調機



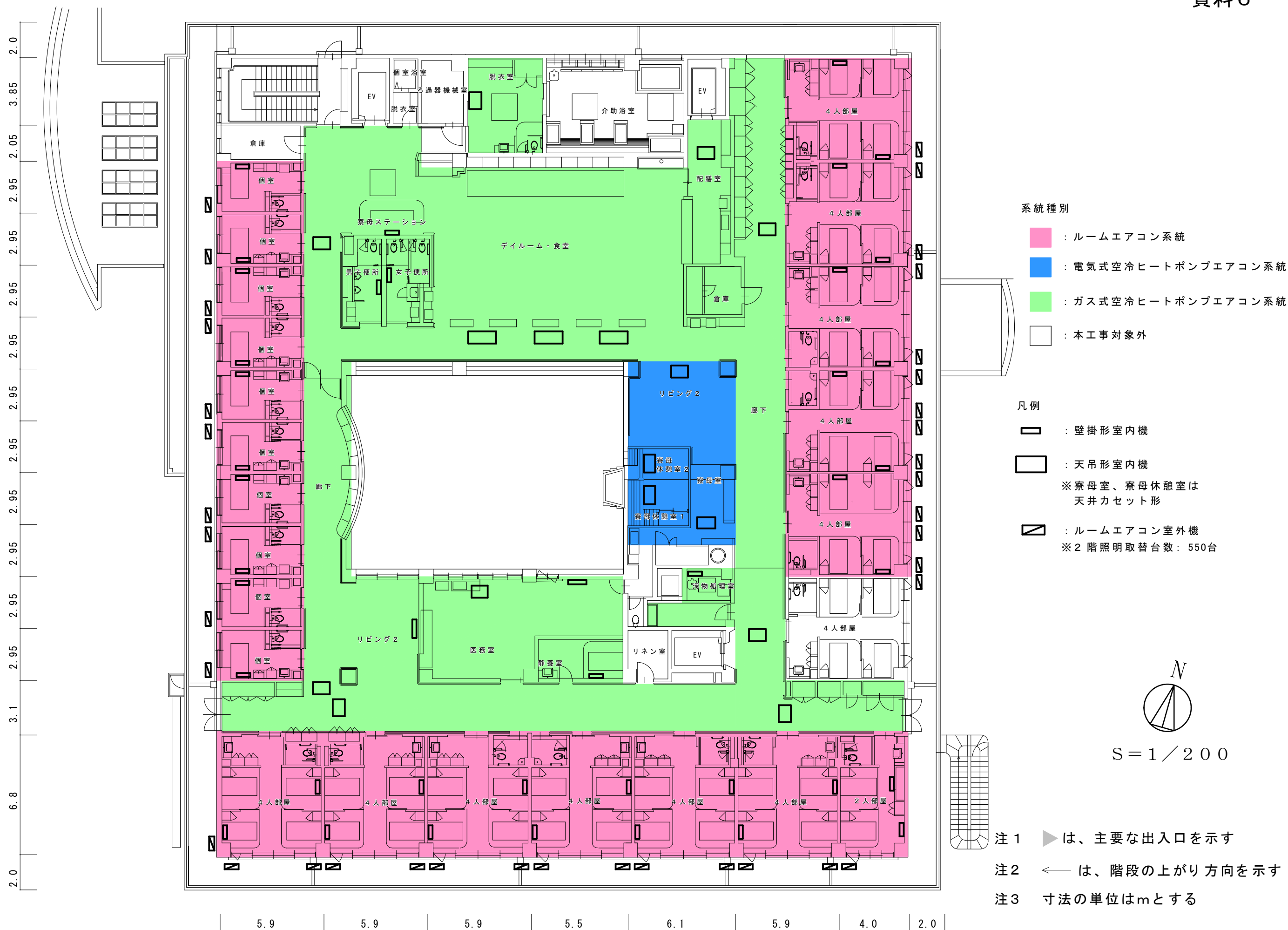
- 注1 は、主要な出入口を示す
- 注2 は、階段の上がり方向を示す
- 注3 寸法の単位はmとする

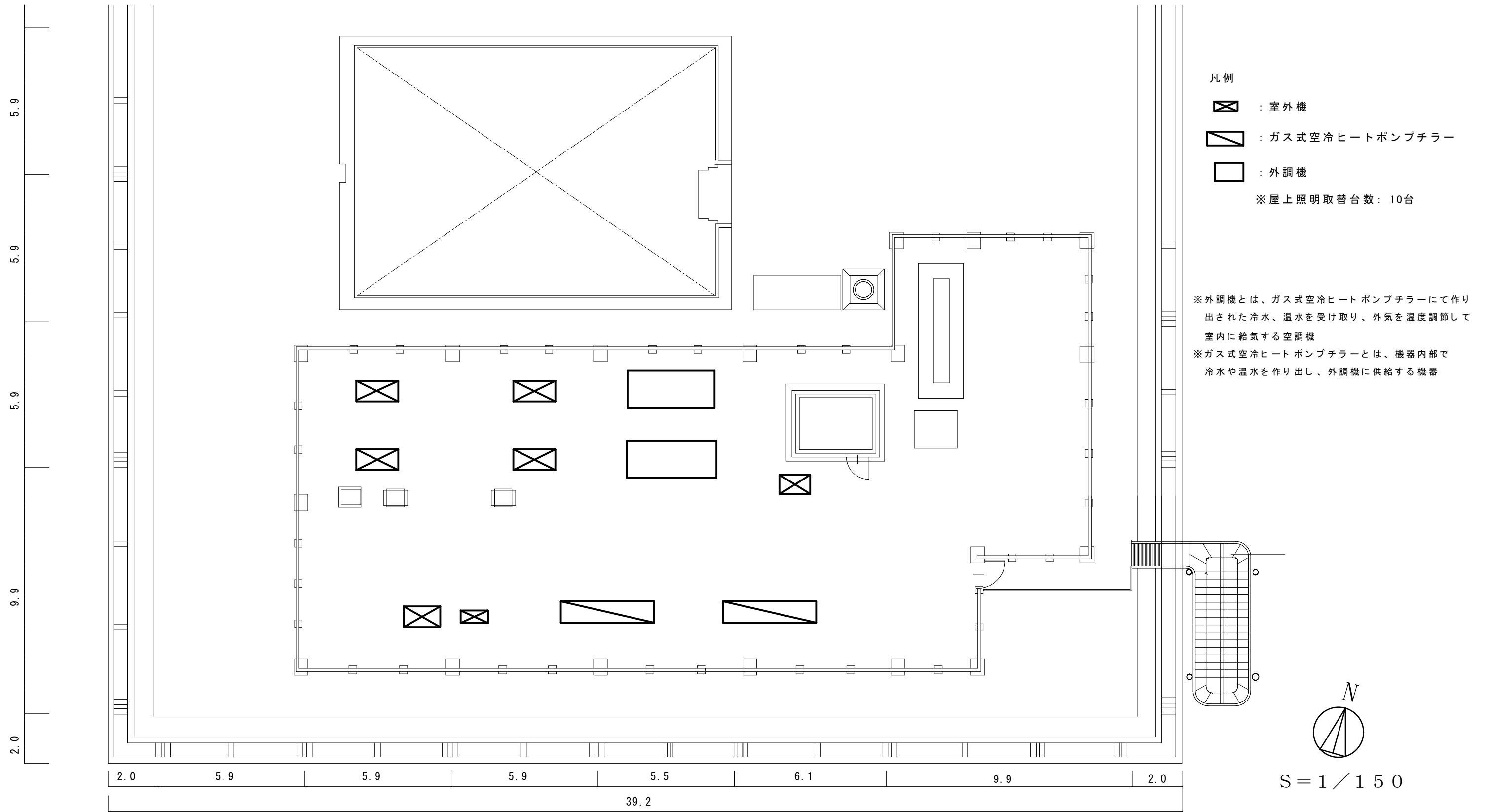



- 系統種別
- : ルームエアコン系統
 - : 電気式空冷ヒートポンプエアコン系統
 - : ガス式空冷ヒートポンプエアコン系統
 - : 本工事対象外

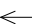
- 凡例
- : 壁掛形室内機
 - : 天吊形室内機
 - ※寮母室、寮母休憩室は天井カセット形
 - : ルームエアコン室外機
 - ※1階照明取替台数: 365台

- 注1 は、主要な出入口を示す
- 注2 は、階段の上がり方向を示す
- 注3 寸法の単位はmとする





注1  は、主要な出入口を示す

注2  は、階段の上がり方向を示す

注3 寸法の単位はmとする