

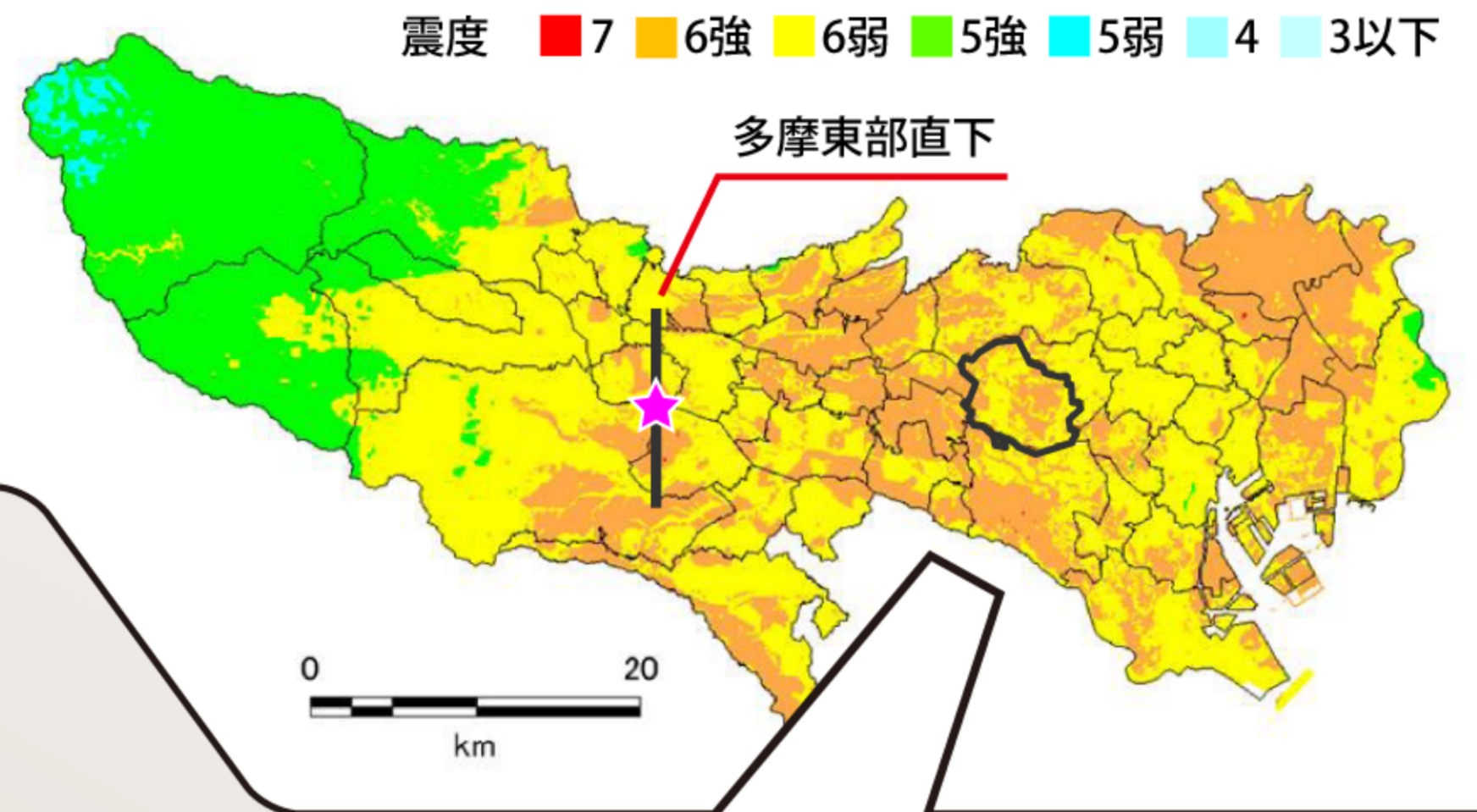
# 多摩東部直下地震 (M7.3) の震度予測図

## 想定地震：多摩東部直下地震 (M7.3) の震度分布

多摩地域の東部を震源域とするプレート内地震であり、多摩地域に大きな影響を及ぼすおそれのある地震として想定している。

震度6強以上の地域は、多摩地域に加えて、区部東部を含めて広く分布する。

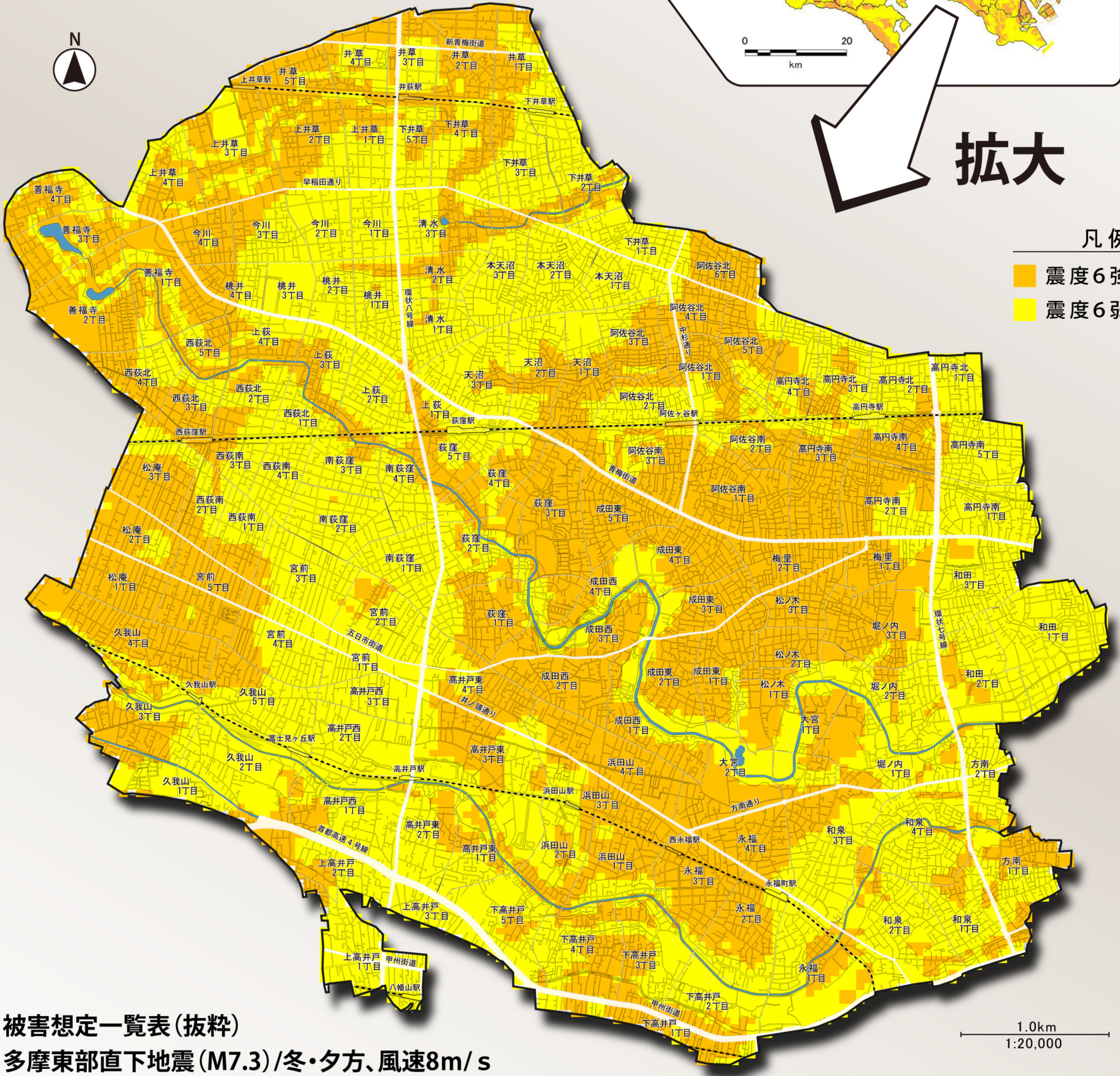
震度7の面積はごくわずかであり、震度6強の面積は約485km<sup>2</sup>である。



拡大

凡例

- 震度6強
- 震度6弱



### 被害想定一覧表(抜粋)

多摩東部直下地震 (M7.3) / 冬・夕方、風速8m/s

	面積	建物棟数	全壊棟数	半壊棟数	焼失棟数	死者数	負傷者数	避難者数
杉並区	34.1km <sup>2</sup>	130,614棟	3,233棟	10,676棟	10,342棟	316人	3,410人	122,469人
東京都	1,783km <sup>2</sup>	2,804,582棟	70,108棟	222,894棟	91,408棟	4,986人	81,609人	2,755,568人