

# その先の風

【脚本】  
山脇 立嗣

【演出】  
川口 啓史  
(劇団俳優座)

【CAST】

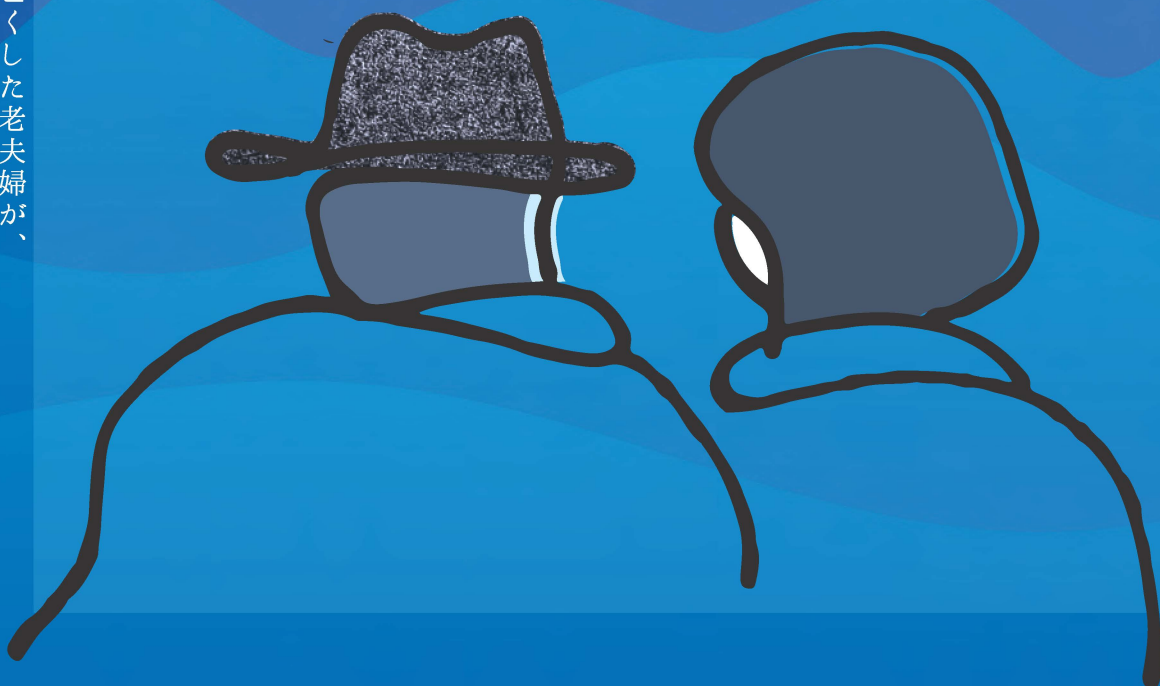
前田 暁彦  
春田 ゆり  
小泉 真穂  
新里 乃愛

宮川 知久  
片山 美穂  
落合 明日香  
秋野 隆宏

黒田 利夫  
福井 裕子  
西村 いづみ  
菅野 結花

コロナ禍で息子を亡くした老夫婦が、  
生前の息子の心の在り様を知っていく物語

《令和二年度北海道戯曲賞最終候補作品》



2024年6月6日 木 ~ 10日 月 ※3チームで4ステージずつ上演



	6月	6(木)	7(金)	8(土)	9(日)	10(月)
12:00			C	A	B	C
15:30			A	B	C	B
19:00		A	B	C	A	

ライブ配信あり  
開場・受付開始は  
各開演の30分前

【前売開始】4月11日(木)  
日時指定・自由席

前売・当日共 ▶一般 5,000円 ▶高校生以下 3,500円  
リピーター券 ▶1,500円 (同一チームの観劇は不可 / 要チケット本券提示のこと)  
車椅子での入場可 (要予約) / 未就学児童入場不可

【ご観劇チケット・DVDご予約】



J-Stage Navi  
TEL 03-6672-2421 (平日 12:00 ~ 18:00)  
DVD (3チーム収録) : 3,500円 (発送手数料込み)  
予約受付 4/11 (木) ~ 6/15 (土)  
※7月中旬発送予定

【ご観劇チケット・配信チケット】



カンフェティ (Confetti)  
TEL 0120-240-540 (平日 10:00 ~ 18:00)  
ライブ配信・アーカイブ配信 (各チーム) : 2,500円  
視聴期間 6/9 (日) ~ 6/15 (土)  
※配信チケットはWEBのみでご購入頂けます

【公演に関するお問合せ】 チーム・クレセント TEL 070-6470-0384 ✉ team\_crescent3@yahoo.co.jp  
※チケットに関するお問い合わせは J-Stage Navi までお願いします

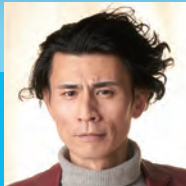
緊急事態宣言に向けて動きだした 2020 年 3 月、  
 コロナ禍で息子を亡くした老夫婦は閉塞感の中にいた。  
 ある日、息子の携帯が鳴った。  
 相手は 23 年前に別れたはずの息子の恋人だった。  
 老夫婦は元恋人と会う約束をする。  
 元恋人が語る亡き息子の不思議な行動。  
 真実を紐解くうちに老夫婦に見えたものは ——

【脚本】山脇立嗣プロフィール

1962 年京都市生まれ。  
 1981 年より演劇活動開始。  
 1994 年日本で初めて、日本語による演劇の全編に日本語の字幕を投影。  
 1995 年ろう者と共に劇団あしたの会を結成。以来今日に至る。  
 2001 年自戯曲「ずっと咲いている」を原作とした映画「アイ・ラブ・フレンズ」公開。(監督/大澤豊 主演/忍足亜希子)  
 2007 年第 11 回沖縄市戯曲大賞・「白雨至りて」大賞。  
 2019 年第 1 回西の風戯曲賞・「阿修羅の巣くう」大賞。  
 2022 年第 29 回 OMS 戯曲賞・「わたしのこえがきこえますか」大賞。

【CAST】

A  
チーム



前田 暁彦



春田 ゆり



小泉 真穂



新里 乃愛

B  
チーム



宮川 知久  
(Pカンパニー)



片山 美穂



落合 明日香



秋野 隆宏

C  
チーム



黒田 利夫



福井 裕子  
(演劇集団円)

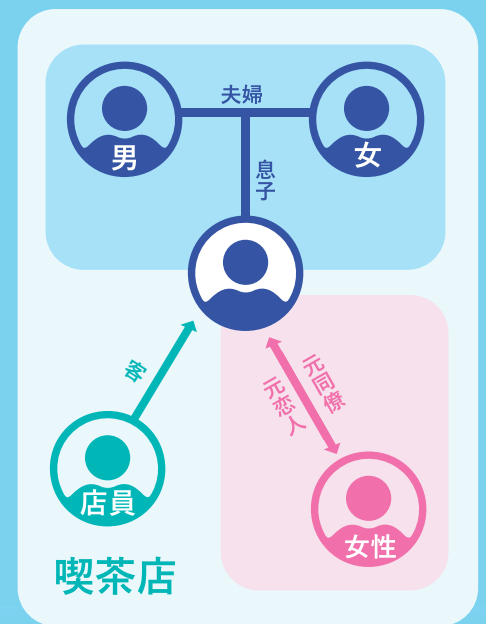


西村 いづみ



菅野 結花

【相関図】



【スタッフ】

照明・音響・プロジェクションマッピング：  
 松田 充博  
 楽曲提供：余田 崇徳  
 舞台監督：高橋 康孝  
 美術：杜江 良  
 方言指導：谷藤 太  
 衣裳：片山 美穂  
 宣伝美術：おかめ家 ゆうこ  
 映像制作・配信：齋藤 耕路 ((株)ユニコーン)  
 舞台写真：小杉 朋子  
 制作協力：J-Stage Navi 祖父江 桂子  
 制作：片山 美穂  
 企画・製作：チーム・クレセント

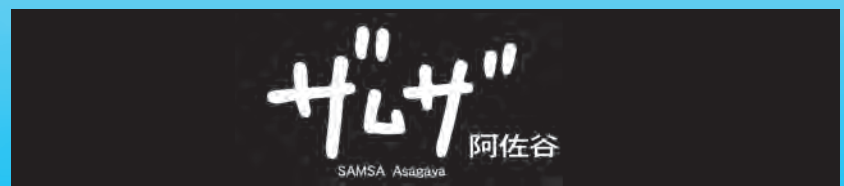
【協力】

アイティ企画  
 演劇集団円  
 劇団俳優座  
 Pカンパニー

【主催】一般社団法人 チーム・クレセント

【後援】杉並区

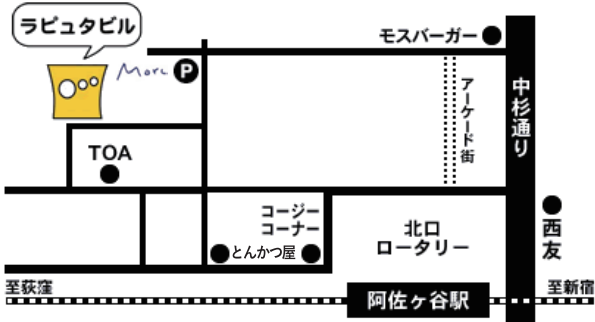
【助成】公益財団法人東京都歴史文化財団 アーツカウンシル東京【東京ライブ・ステージ応援助成】



東京都杉並区阿佐谷北 2-12-21 ラピュタビル B1F

TEL: 03-5327-7640

ザムザ阿佐谷



J R 阿佐ヶ谷駅北口より徒歩 3 分 ※土日は快速が止まりません。

北口出て左に進み三つ目の角を右折。TOA フィットネスセンター裏手。

予定していた公演内容を変更する場合がございます。ご来場直前に必ず公式 HP、X (旧 Twitter) をご確認くださいませようお願い申し上げます。